

PROJET SOLAIRE DE MILHAT

Lafitte-Vigordane

13 MW de puissance installée environ

Représente la consommation de **7 100 personnes** par an

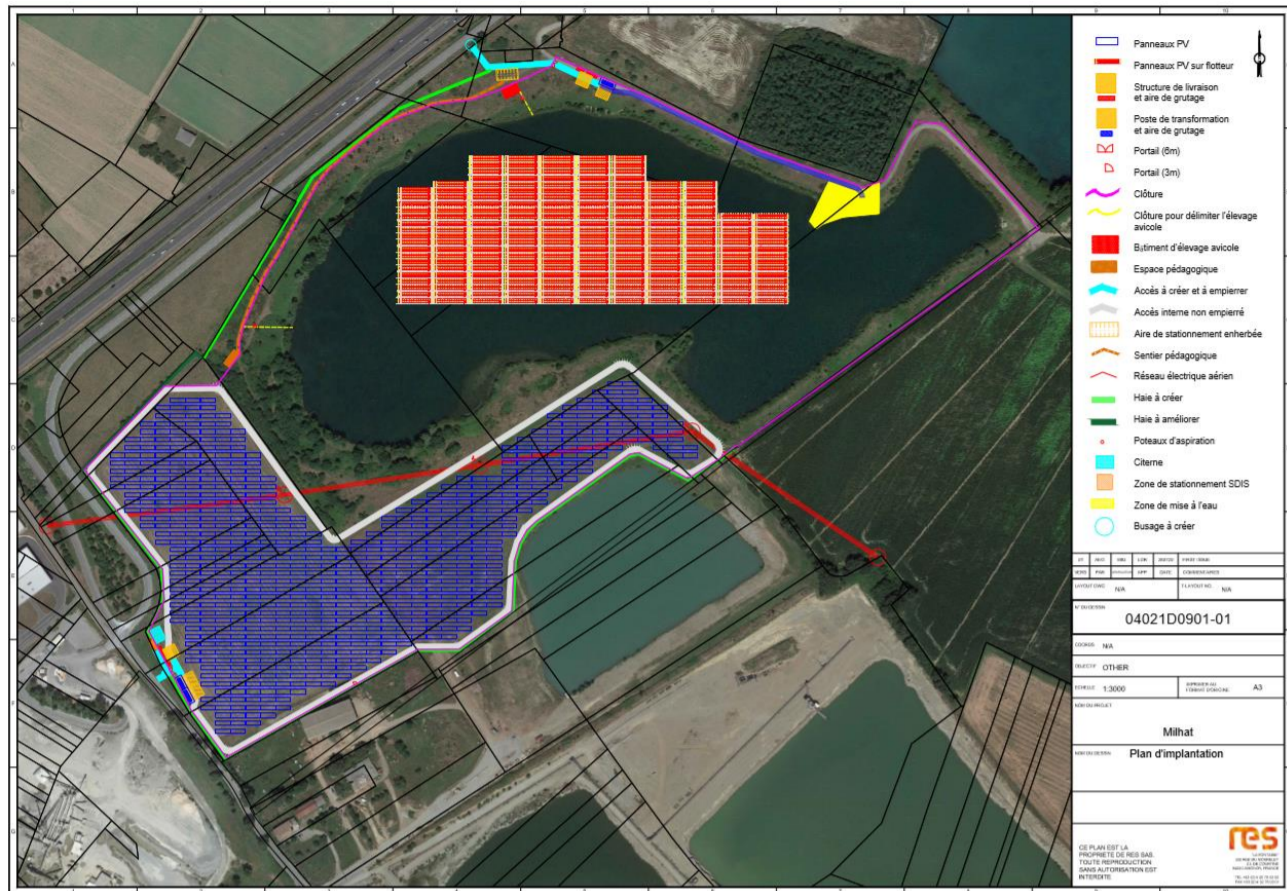
3 826 tonnes de CO₂ évitées par an environ

Milhat est un projet de centrale photovoltaïque mixte capable de produire jusqu'à **13 MWc**.

Le projet a pour particularité d'avoir une implantation double :

- ✓ Sur sol sur une surface d'environ **8.7 Ha**.
- ✓ Flottante sur une surface d'environ **4.4 Ha**.

L'implantation ci-contre n'est pas définitive : celle-ci évoluera selon les résultats des concertations avec les acteurs locaux ainsi que des différentes conclusions d'études pour assurer la meilleure intégration du projet dans son environnement.



DES STANDARDS D'EXCELLENCE DANS TOUS LES ASPECTS DU DEVELOPPEMENT DE NOS PROJETS

Des études agricoles réalisées par des professionnels du secteur.



Des études paysagères illustrées et travaillées en concertation avec les acteurs locaux.



Une concertation sur toute la durée du projet avec les acteurs du territoire.



Une mise en adéquation des documents d'urbanisme avec les collectivités locales.



Des études environnementales menées sur plusieurs saisons par des experts indépendants qualifiés.

UN PROJET SOLAIRE RES QU'EST-CE QUE C'EST ?

Un projet qui préserve l'environnement grâce à la méthodologie « **Éviter, Réduire, Compenser** » :

- Éviter au maximum les zones à fort enjeux environnementaux, naturels et paysagers.
- Réduire les impacts du projet qui persistent malgré les mesures d'évitement.
- Compenser les potentiels effets négatifs résiduels.

Un projet RES s'inscrit sur le territoire avec un impact global positif.

Un projet intégré sur le territoire grâce à des études fines et d'importantes **mesures d'intégration**.

Qu'il soit dissimulé des regards par des espaces de verdure ou mis en valeur par des parcours pédagogiques visant à sensibiliser la population aux enjeux de la transition énergétique, tout est mis en œuvre pour que le projet soit adapté aux besoins locaux.

Le projet que nous développons s'inscrit au mieux dans l'identité de son territoire.

Des **retombées économiques et locales** tout au long du projet.

Les modalités des projets, propres à chacun, permettent aux acteurs locaux de bénéficier de retombées économiques et ce parfois dès la phase de développement des centrales. En faisant **vivre l'emploi local** et en apportant des ressources aux collectivités locales, les projets RES participent au développement des territoires.

Ce sont des projets participatifs qui font des partenariats gagnants.

Pour toutes questions, n'hésitez pas à nous contacter :

Lucie Grenet
Chef de Projets Solaires, France

Téléphone : 04 32 76 82 47
lucie.grenet@res-group.com | www.res-group.com



Engagés pour un avenir où chacun a accès à une énergie décarbonée

