

COMMUNE DE  
ORTHOUX-SÉRIGNAC-QUILHAN

ELABORATION DU  
PLAN LOCAL D'URBANISME

- 3.1.2 a -

PIÈCES GRAPHIQUES - PLANS DE ZONAGE  
Sérignac / Les Mazes

Echelle : 1/2000'



DOSSIER D'INSCRIPTION  
Présenté par D.C.M. n° 23/2008  
Approuvé par D.C.M. n° 24/2008  
Approuvé par D.C.M. n° 17/2014

ACTE ADMINISTRATIF  
Délivré le 21 Mars 2014  
Sous réserve de l'avis  
DU VALLON

Maître de  
Orthoux-Sérignac  
Quilhan

Urbanisme et projets  
15 rue Jules Verne  
Résidence le Sarrailh  
34000 SÈTE  
Tél : 04 67 53 73 45  
urbanisme@serignac-quilhan.fr

Maître de  
Orthoux-Sérignac  
Quilhan

Urbanisme et projets  
15 rue Jules Verne  
Résidence le Sarrailh  
34000 SÈTE  
Tél : 04 67 53 73 45  
urbanisme@serignac-quilhan.fr

LEGENDE  
PRESCRIPTIONS EDICTÉES PAR LE P.L.U.

- Limite communale
- Limite des zones du P.L.U.
- Limites des secteurs du P.L.U.
- Emplacements réservés
- Espaces boisés classés (E.B.C.)
- Adres ou alignements d'édifices inscrits aux E.B.C.
- Application de l'article L.123-1-5.7° du code de l'urbanisme
- Protection patrimoniale et paysagère
- Application du schéma départemental d'hygiène
- Zone de nuisances de 100m autour de la station d'épuration
- Application du schéma routier départemental du Gard
- Recul obligatoire des constructions hors agglomération et depuis l'axe de la voie
- Niveau 2 - 25m
- RD999 - Niveau 1 - 35m
- RD35 - Niveau 2 - 25m
- Zones inondables - Débordement des cours d'eau
- PPRI Moyen Vigueur approuvé
- Erosion des berges - Zones non aedificandi inconstructibles
- Francs-bords de 10 m de part et d'autre des berges des ruisseaux du cheveu hydraulique
- Vale verte - Andenne voie de chemin de fer Le Vigan-Nîmes
- Couche topographique - BD TOPO IGN 2010 (Ecartance 16m)

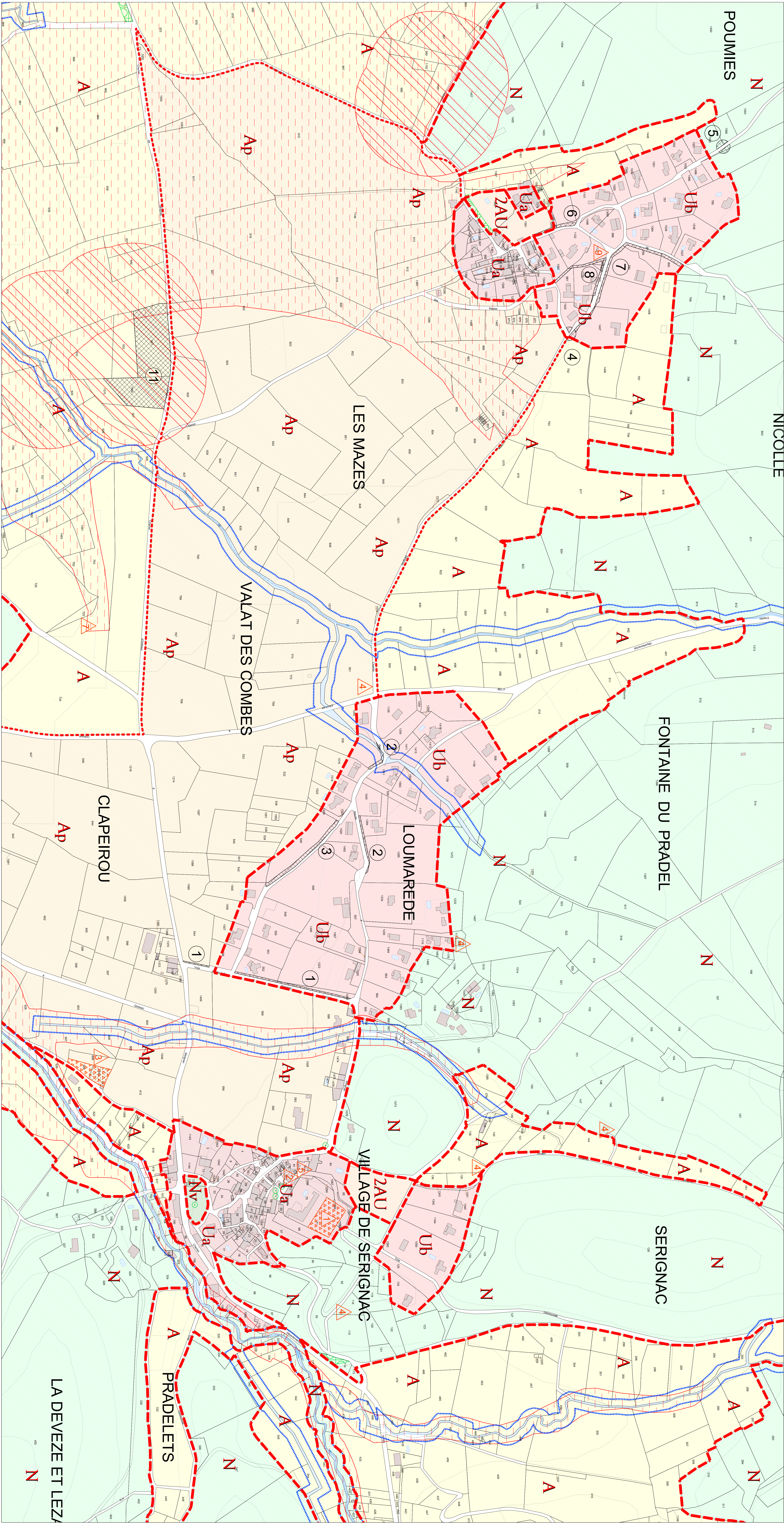


TABLEAU DE DÉSIGNATION DES ZONES

Zones	Désignations
Ub	Zone admissible du centre ancien
Ua	Secteur avec aménagement autonome
ZAU	Zone urbaine de milieu (habitat, services, commerces)
A	Zone d'urbanisme à court terme de milieux urbains et comportant des zones agricoles à protéger en raison du potentiel agronomique, biologique ou économique du sol ou du sous-sol
Ap	Secteur agricole protégé en raison d'une forte valeur paysagère
N	Zone naturelle et forestière à protéger en raison de la qualité des sols, des paysages, des habitats ou des espèces végétales ou animales
Nb	Secteur naturel à constructibilité limitée
Nv	Secteur naturel dédié à des espèces vertes en centre urbain

LISTE DES EMPLACEMENTS RÉSERVÉS

Référence	Désignation	Superficie	Emprise de voie à créer	Bénéficiaire
1	Élargissement de la voie communale n°9 - SERIGNAC	455m²	8m	Commune
2	Élargissement Chemin des Mazes à Sérignac - SERIGNAC	330m²	8m	Commune
3	Élargissement du chemin de Lounarède - SERIGNAC	650m²	8m	Commune
4	Espace de retournement - LES MAZES	160m²	-	Commune
5	Espace de retournement - LES MAZES	225m²	-	Commune
6	Élargissement de la Rue du Mas - LES MAZES	225m²	8m	Commune
7	Réaménagement liaison - Voie communale n°2 Route de Bragassanques - LES MAZES	790m²	8m	Commune
8	Création d'une noue - LES MAZES -	425m²	3m	Commune
9	Espace de retournement - ORTHOUX	225m²	-	Commune
10	Espace de retournement - QUILHAN	205m²	-	Commune
11	Aménagement des abords de la station d'épuration	8440m²	-	Commune
12	Élargissement chemin et création liaison vers Rauvet - RAURET	1355m²	-	Commune

ELEMENTS PATRIMONIAUX ET PAYSAGERS À PROTÉGER - L.123-1-5.7° DU CODE DE L'URBANISME

Référence	Elements du patrimoine architectural et paysager à protéger sous l'article L. 123-1-5.7°
1	SERIGNAC - Parc et tombeaux du Château
2	SERIGNAC - Temple de Sérignac
3	SERIGNAC - Cimetièrre de Sérignac
4	SERIGNAC - Tombeaux
5	SERIGNAC - Arcades d'entrée
6	CARRETOS - Pont du Cheulon
7	GARRIGUE - Capelle
8	TULIERIE - Ruines et pont des Tuilleries
9	LES MAZES - Fontaine
10	ORTHOUX - Cimetièrre d'Orthoux
11	ORTHOUX - Église d'Orthoux
12	ORTHOUX - Voie romaine
13	ORTHOUX - Lavoir
14	RAURET - Barde boisée du Parc
15	RAURET - Moulin du Clos
16	QUILHAN - Moulin de Montpezat

