

*Définition de la  
ripisylve*

*Intérêt de la ripisylve*

*Les rives du Seymard*

*Préconisations  
d'entretien*

# Intérêts de la ripisylve

**Réunion d'information**

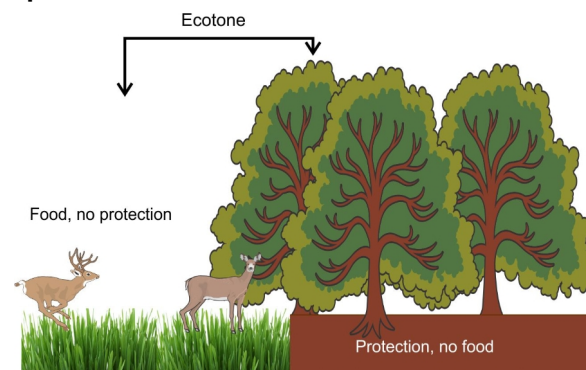
**19.10.2020**

**(mairie de Château-Gaillard)**

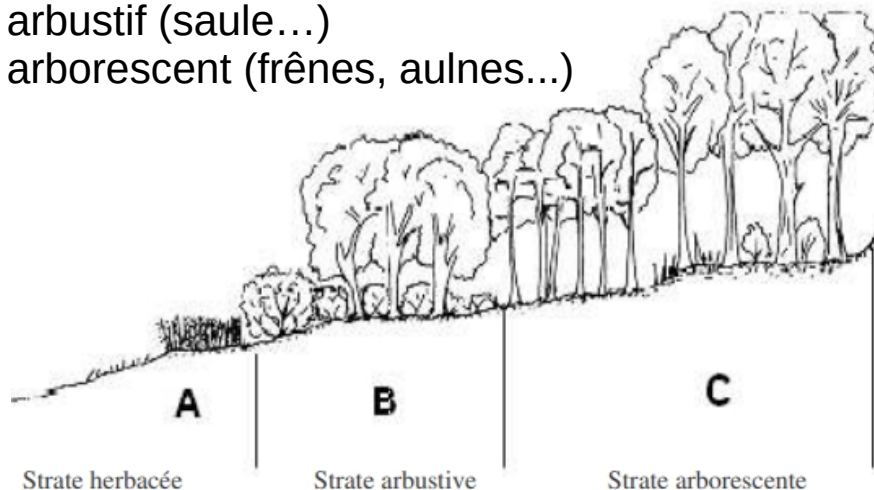
# Importance de la ripisylve

## La ripisylve, qu'est ce que c'est ?

- ✓ Ensemble des formations boisées présentes le long d'une rivière sur une largeur maximale de 25-30m, au-delà on parle de forêt alluviale
- ✓ « écotone » entre milieu terrestre et aquatique, biologiquement très riche



- ✓ La ripisylve d'un cours d'eau se compose de 3 niveaux :
  - Un niveau herbacé (massettes, joncs, laïches...)
  - Un niveau arbustif (saule...)
  - Un niveau arborescent (frênes, aulnes...)



Définition de la ripisylve

Intérêt de la ripisylve

Les rives du Seymard

Préconisations d'entretien

# Importance de la ripisylve

*Définition de la ripisylve*

*Intérêt de la ripisylve*

*Les rives du Seymard*

*Préconisations d'entretien*

## La ripisylve : une protection contre l'érosion des berges (Pollen & Simon 2005)

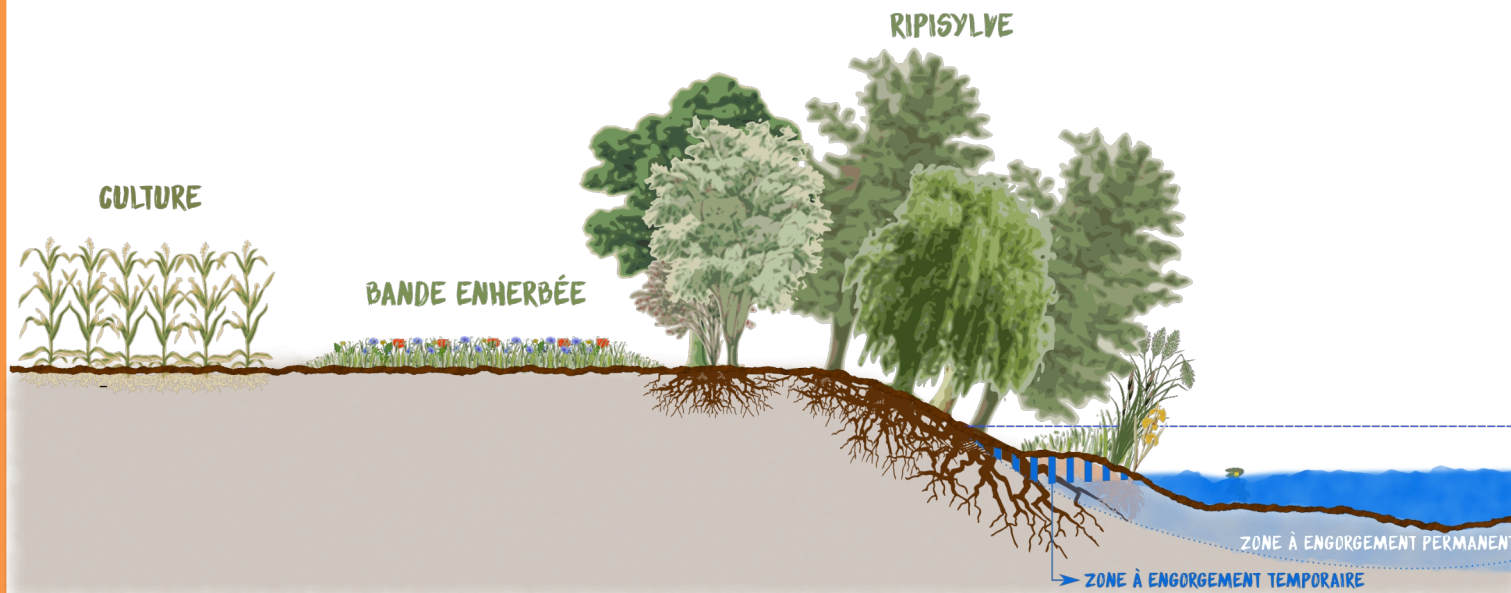
- ✓ Les racines fixent les berges et limitent l'érosion
- ✓ Certaines espèces (peuplier) sont peu efficaces : racine en surface
- ✓ Certaines espèces (aulne, frêne) sont très efficaces : racine en profondeur



# Importance de la ripisylve

## La ripisylve : une zone tampon pour l'épuration (Dosskey et al. 2010)

- ✓ Nitrates et phosphates sont fixés par la ripisylve et dégradés par les micro-organismes présent dans la ripisylve
- ✓ La ripisylve pompe les polluants organiques dans la rivière → auto-épuration naturelle



Définition de la ripisylve

► Intérêt de la ripisylve

Les rives du Seymard

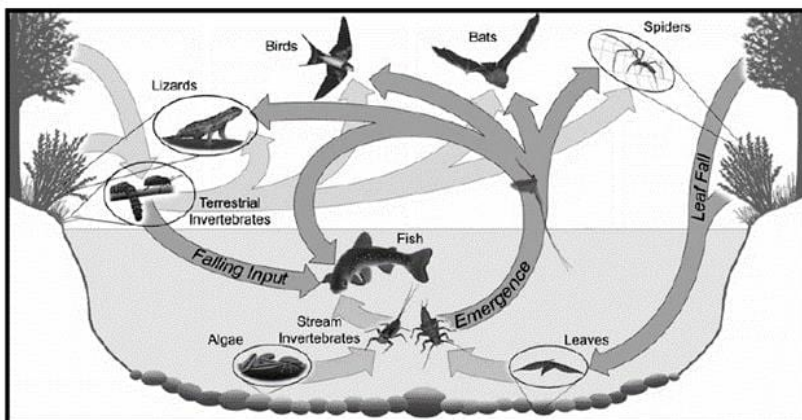
Préconisations d'entretien

# Importance de la ripisylve

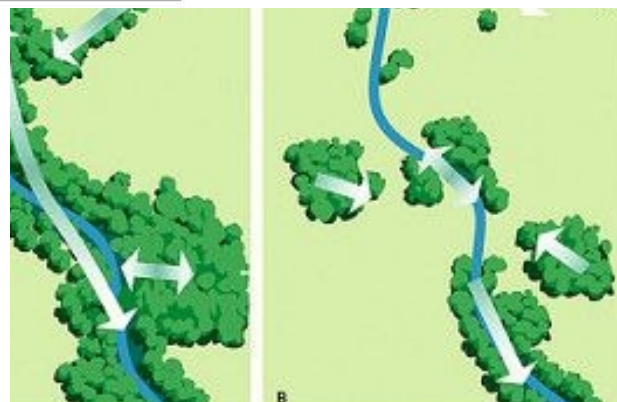
## La ripisylve : une zone ressource et une zone refuge

(Naiman et al. 19930)

- ✓ La ripisylve est un lieu de ressource de nourriture, de reproduction, de refuge et de vie pour de nombreuses espèces (poissons, macroinvertébrés, oiseaux)



- ✓ La ripisylve joue un rôle de corridor écologique reliant deux habitats



Définition de la ripisylve

Intérêt de la ripisylve

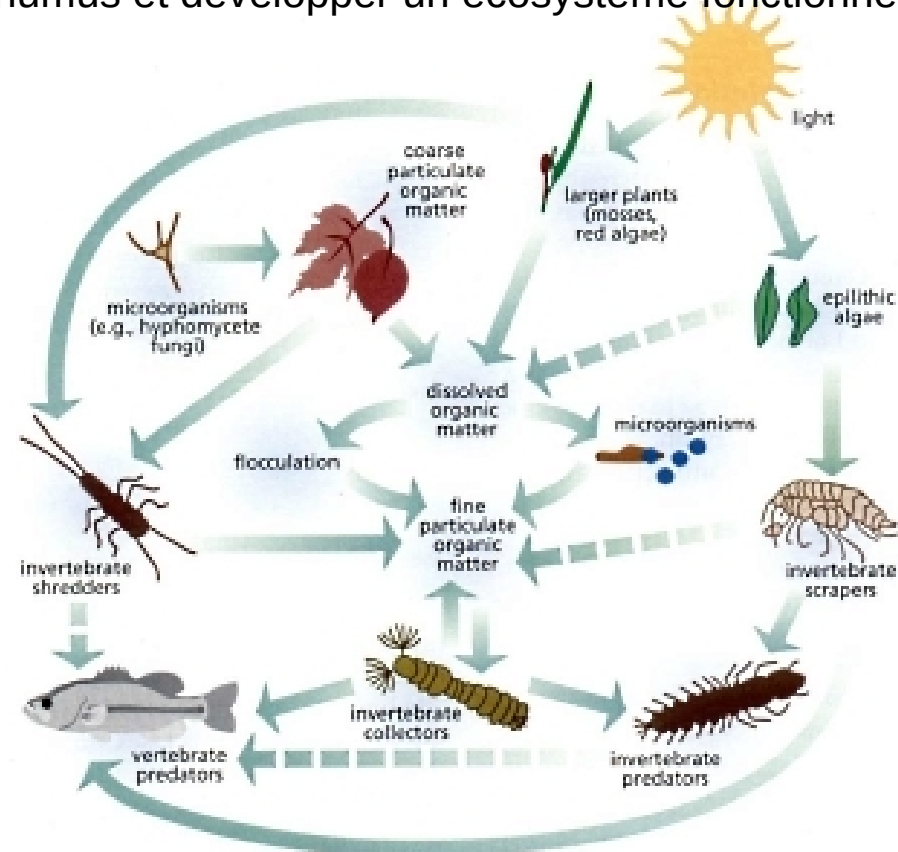
Les rives du Seymard

Préconisations d'entretien

# Importance de la ripisylve

## La ripisylve : une ressource en matière organique (Poza et al. 1997)

- ✓ La ripisylve apporte des feuilles mortes et du bois
- ✓ Cette matière organique est décomposée par les micro-organismes pour former de l'humus et développer un écosystème fonctionnel



Définition de la ripisylve

Intérêt de la ripisylve

Les rives du Seymard

Préconisations d'entretien

# Importance de la ripisylve

*Définition de la ripisylve*

*Intérêt de la ripisylve*

*Les rives du Seymard*

*Préconisations d'entretien*

## La ripisylve : une zone d'ombrage pour la rivière (Garner et al. 2017)

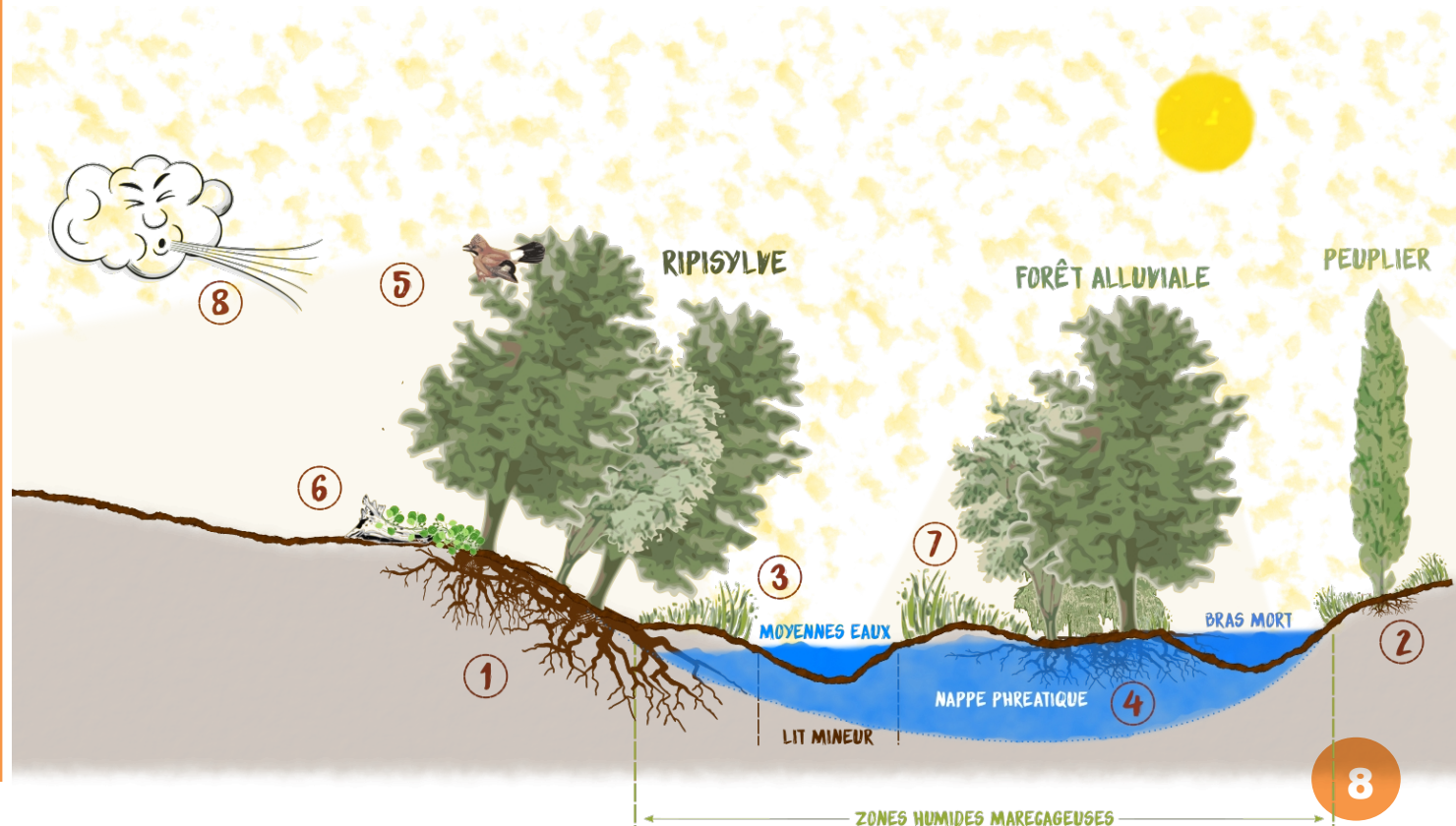
- ✓ L'ombre apportée par la ripisylve sur la rivière permet de limiter l'augmentation de la température de l'eau (notamment l'été)
- ✓ La ripisylve permet de priver les végétaux aquatiques du soleil, limitant ainsi la photosynthèse et le développement algale menant à une eutrophisation



# Importance de la ripisylve

## La ripisylve : un frein hydraulique et éolien (Keesstra et al. 2012)

- ✓ La ripisylve offre des obstacles à la rivière et dissipe la force du courant notamment durant les crues
- ✓ Au même titre que les haies, la ripisylve a un effet brise vent



Définition de la ripisylve

Intérêt de la ripisylve

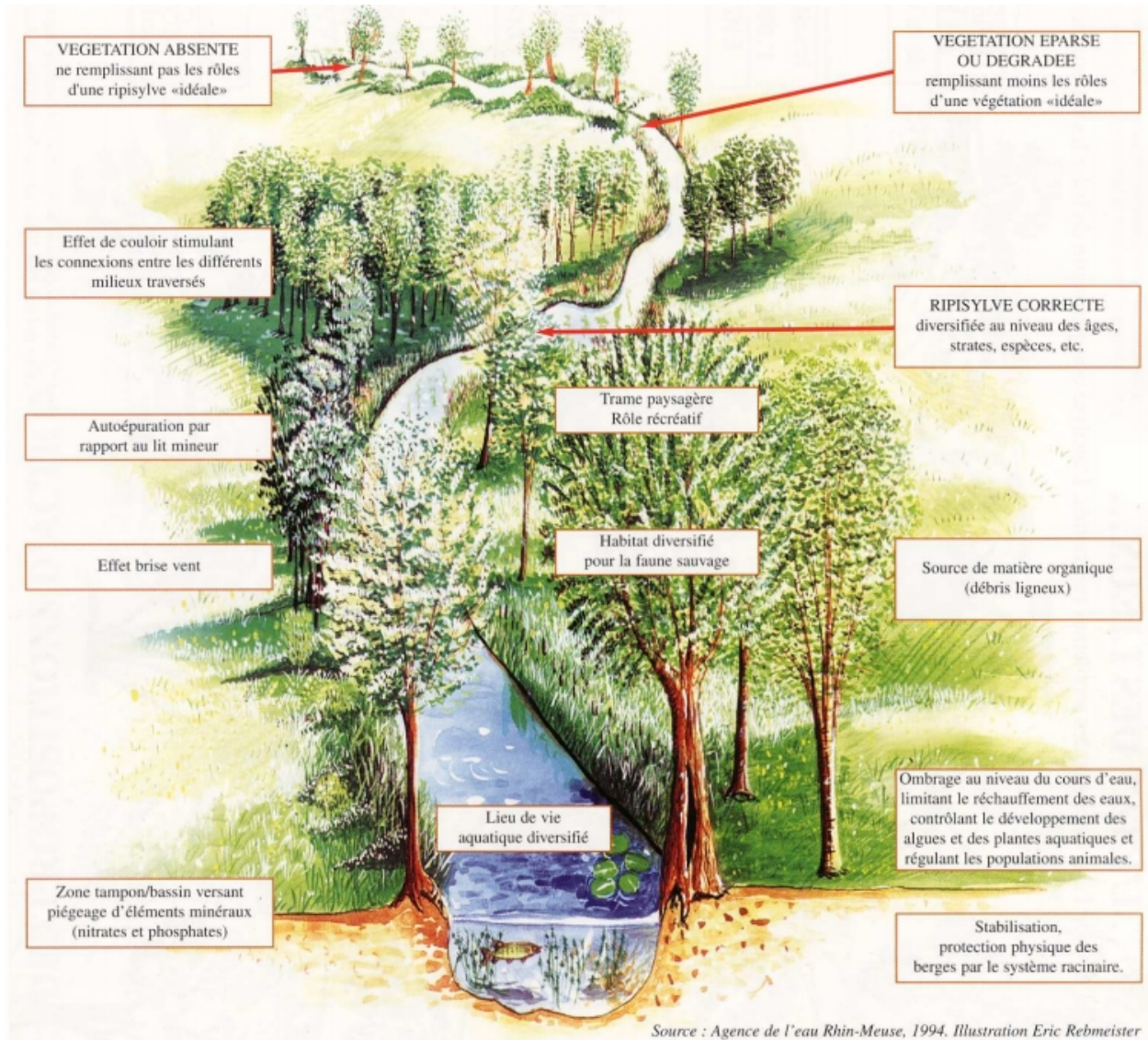
Les rives du Seymard

Préconisations d'entretien



# Importance de la ripisylve

## La ripisylve : en résumé



Définition de la ripisylve

Intérêt de la ripisylve

Les rives du Seymard

Préconisations d'entretien

# Importance de la ripisylve

Définition de la ripisylve

Intérêt de la ripisylve

Les rives du Seymard

Préconisations d'entretien

## Le Seymard : une rivière remarquable

- ✓ Une rivière de 24,5 km de long d'origine notamment phréatique et en connexion sur l'amont avec le réseau Cozance/Nantet/Nantay
- ✓ Ses rives préservées présentent parfois l'aspect de forêts primaires
- ✓ Un intérêt écologique certain :
  - frai de poissons (ex : lotte de rivière)
  - présence de libellules (ex : Leucorrhine à large queue, libellule fauve)
  - nombreuses espèces d'oiseaux nicheurs (ex : pic épeiche)



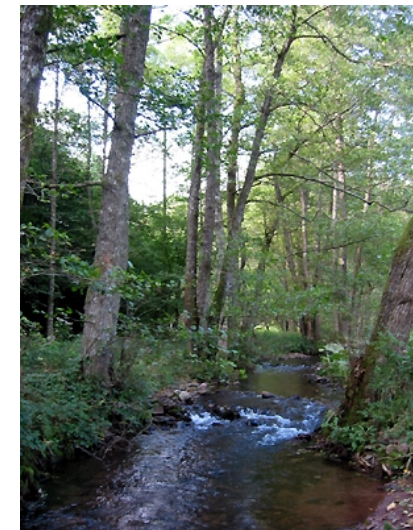
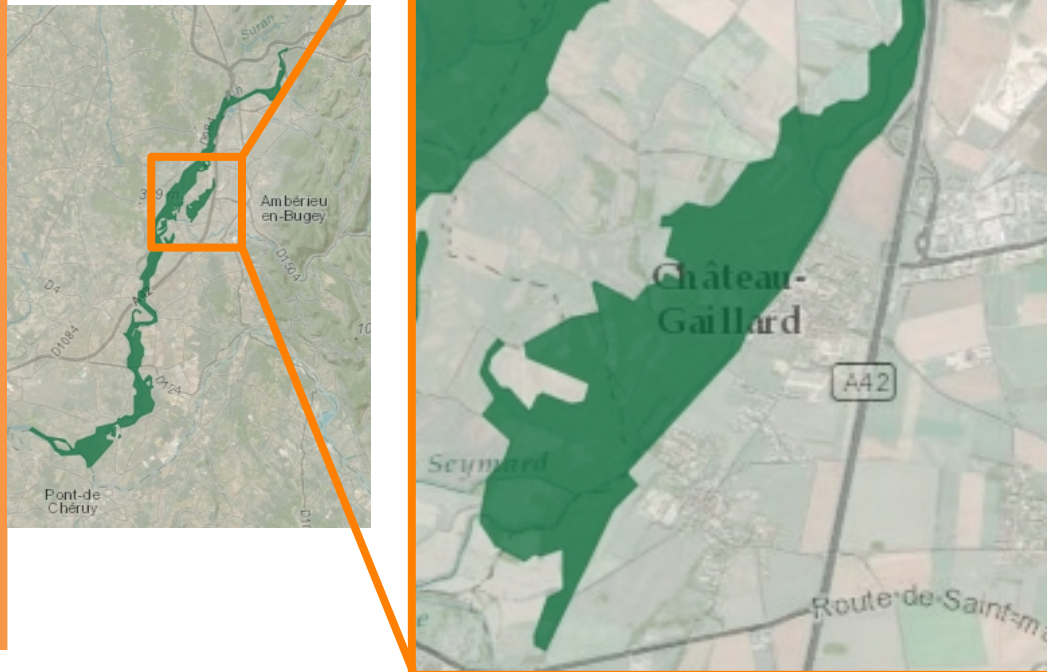
- ✓ La ripisylve du Seymard est classée en zone naturelle d'intérêt écologique, faunistique et floristique de type I (ZNIEFF)

# Importance de la ripisylve



## Le Seymard et Natura 2000

- ✓ Les rives du Seymard sur la commune de Château-Gaillard intégrées au site Natura 2000 de la basse vallée de l'Ain pour sa ripisylve constituée d'une Aulnaie-frênaie (habitat d'intérêt communautaire 91E0-Forêts alluviales à *Alnus glutinosa* et *Fraxinus excelsior*)



Définition de la ripisylve

Intérêt de la ripisylve

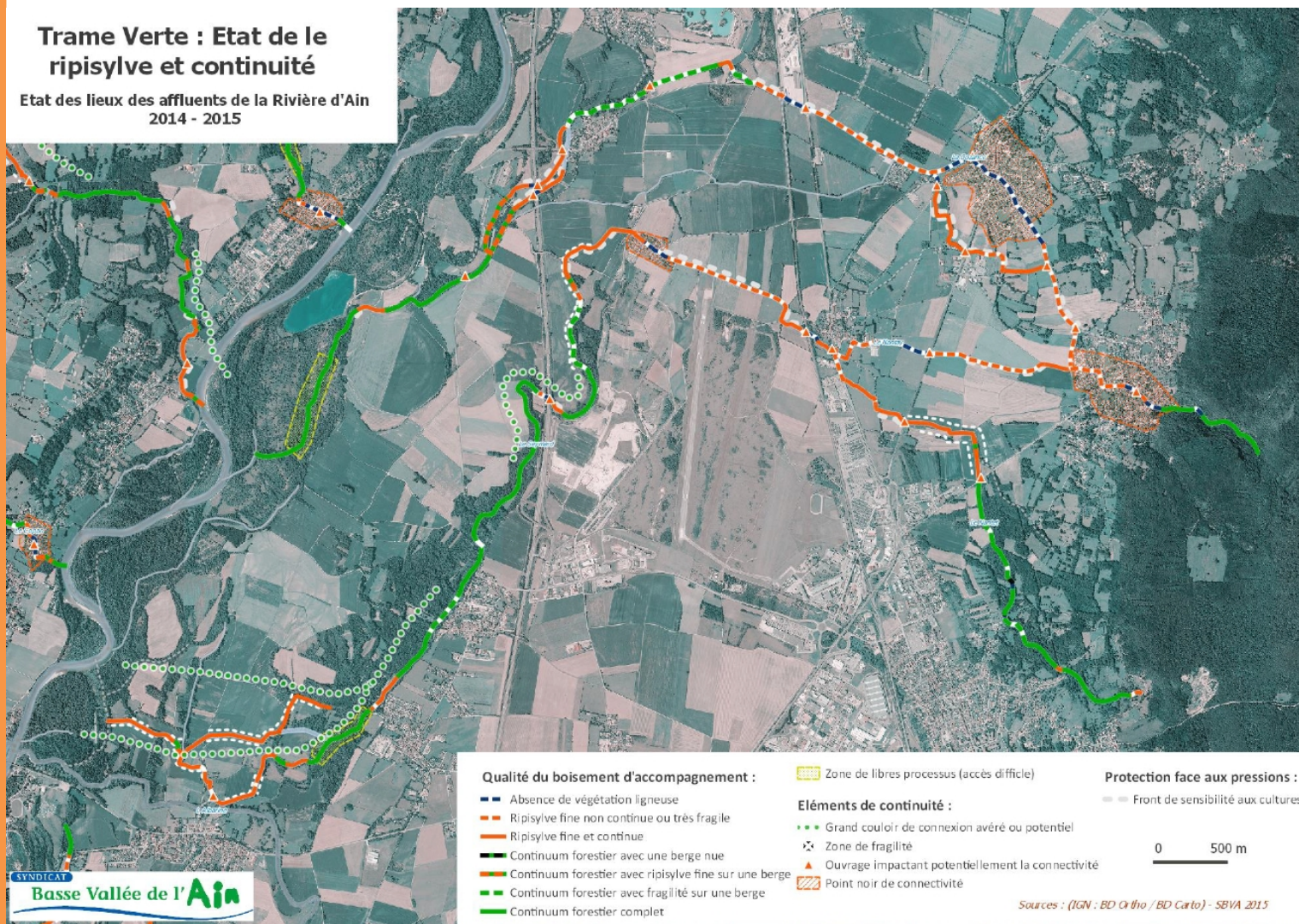
Les rives du Seymard

Préconisations d'entretien

# Importance de la ripisylve

## Trame Verte : Etat de la ripisylve et continuité

Etat des lieux des affluents de la Rivière d'Ain  
2014 - 2015



SYNDICAT  
Basse Vallée de l'Ain

Définition de la ripisylve

Intérêt de la ripisylve

Les rives du Seynard

Préconisations d'entretien

# Importance de la ripisylve

*Définition de la ripisylve*

*Intérêt de la ripisylve*

*Les rives du Seymard*

*Préconisations d'entretien*

## Coupe à blanc le long du Seymard

- ✓ Coupe à blanc d'une aulnaie-frênaie le long du Seymard sur le site Natura 2000, classée en Espace Boisé Classé (EBC) et en cours d'eau remarquable (SAGE)
- ✓ Aulnaie-frênaie située sur des parcelles privées et des parcelles communales
- ✓ Remplacement de cette aulnaie-frênaie par le robinier faux-acacia, une espèce considérée comme envahissante : perte d'un cortège d'espèces au profit d'une seule espèce



# Importance de la ripisylve

Définition de la ripisylve

Intérêt de la ripisylve

Les rives du Seymard

Préconisations d'entretien

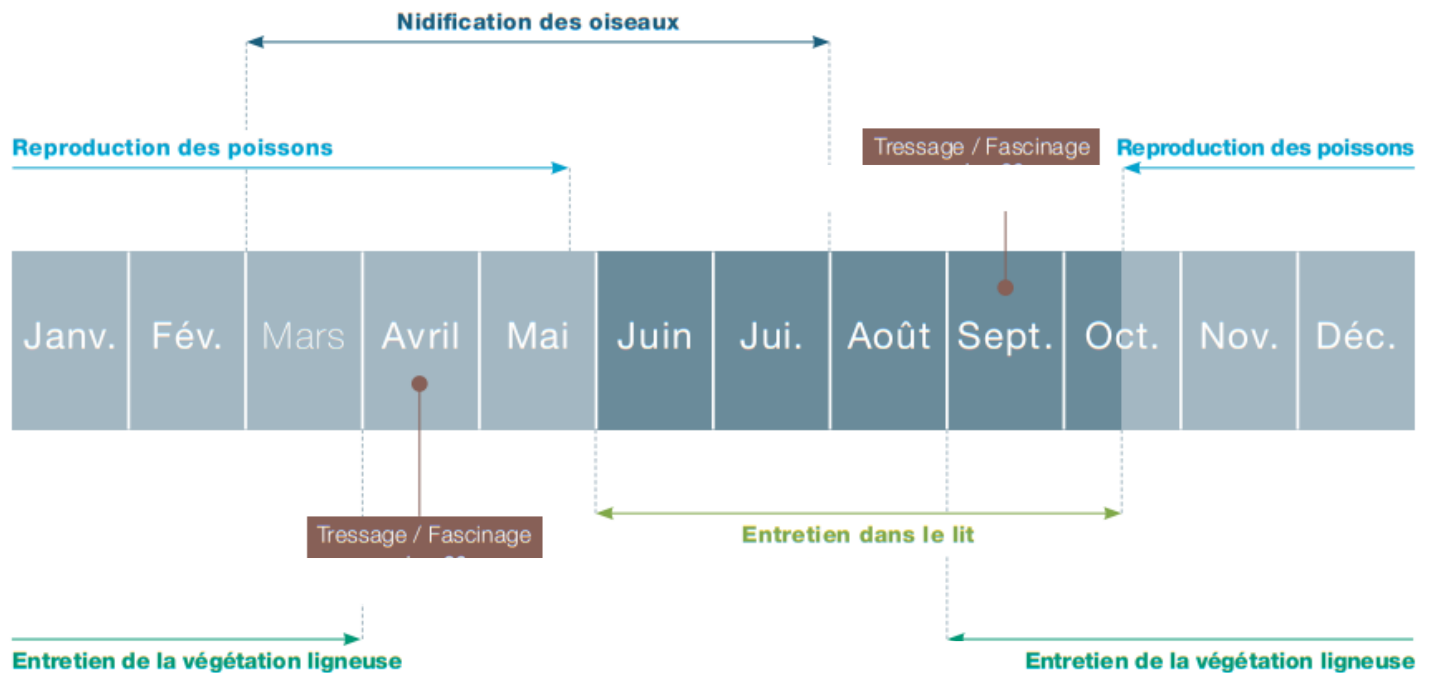
## Qui est tenu d'entretenir la ripisylve et comment ?

- ✓ L'article L215-14 du Code de l'Environnement : les propriétaires riverains sont responsables de l'entretien du lit et des berges. L'objectif est de :
  - Maintenir le cours d'eau dans son profil d'équilibre,
  - Permettre l'écoulement naturel des eaux
  - Contribuer à son bon état écologique
- ✓ Le riverain doit :
  - Entretenir la ripisylve de façon à limiter la formation de gros encombres dans le lit
  - Retirer les encombres pouvant générer érosion, envasement et/ou inondation...
- ✓ Cela n'implique surtout pas :
  - Le retrait systématique des encombres
  - Un entretien trop sévère (élagage de toutes les branches basses, coupe à blanc...)
  - Le retrait des matériaux constituant le lit du cours d'eau

Ne rien faire pour entretenir la ripisylve n'est pas forcément négatif en l'absence d'enjeux anthropiques

# Importance de la ripisylve

## Les périodes d'intervention



- ✓ Le Syndicat de la Rivière Ain Aval et ses Affluents (SR3A) s'inscrit dans une démarche d'accompagnement sur cette thématique de gestion et d'entretien des ripisylves

*Définition de la ripisylve*

*Intérêt de la ripisylve*

*Les rives du Seymard*

*Préconisations d'entretien*

Merci  
de votre participation et  
de votre attention !



Alain Duplan – chargé de territoires – [alain.duplan@ain-aval.fr](mailto:alain.duplan@ain-aval.fr)  
Mickaël Le Gall – chargé de mission Natura 2000 – [mickael.legall@ain-aval.fr](mailto:mickael.legall@ain-aval.fr)