

## EDITO

Deuxième numéro pour « Au fil de la Louette » puisque nous essaierons de ponctuer l'année avec deux parutions, l'une en avril et l'autre en octobre.

Nous espérons que celui d'octobre 2001 vous a plu et que chacun s'est retrouvé dans ces quelques feuilles.

Les travaux du CV3 auront été pour notre village l'évènement de ces derniers mois. Cette réalisation pratiquement terminée s'adapte bien à l'environnement initial, et la physionomie de Saint-Hilaire n'en est pas bouleversée pour autant.

Ce nouvel équipement qui va apporter un plus en terme de sécurité au niveau de la circulation, en particulier aux abords de l'école et de la future mairie, était nécessaire.

Encore merci aux riverains pour leur patience pendant les travaux.



A ce jour, peu de propositions de logo sont parvenues en mairie.

Nous allons attendre les vacances d'été, en espérant avoir d'ici là plus de réponses pour faire un choix.

Notre objectif est de présenter le résultat de ce choix dans le bulletin municipal d'octobre 2002.

**CV 3**

Les travaux seront terminés vers le 15 mai.

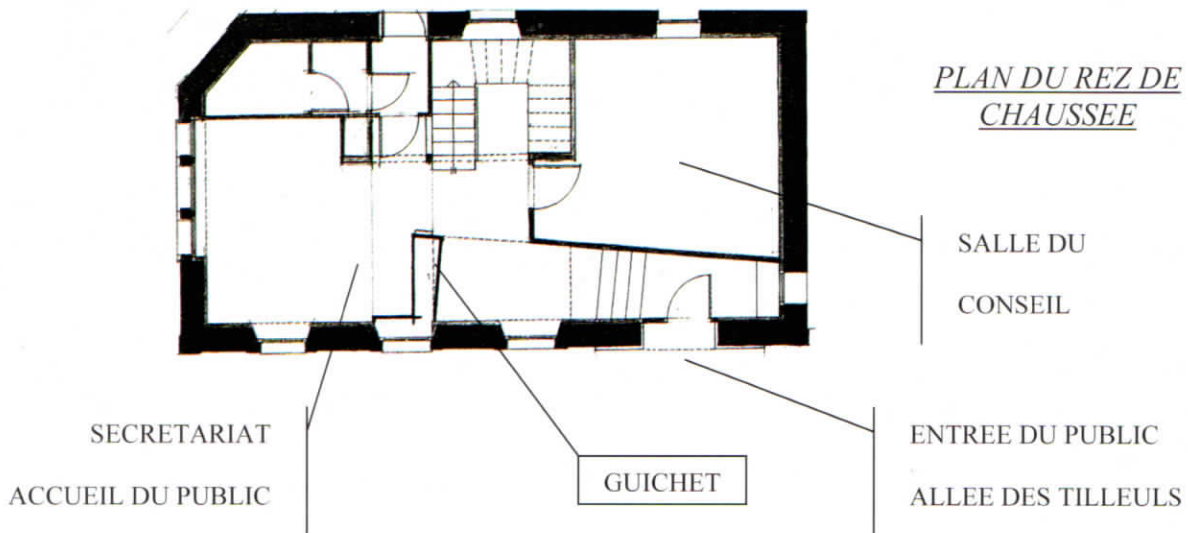
Les travaux d'enfouissement des différents réseaux ont été réalisés tels qu'ils étaient prévus à l'origine. En particulier l'éclairage public, et le résultat est là avec une prestation de haut niveau pour une commune de notre importance.



Enfin, remerciements à tous les riverains pour leur patience d'une part et leur participation à la réalisation des tranchées dans le domaine privé d'autre part.

**NOUVELLE MAIRIE**

Les abords sont pratiquement terminés et les travaux proprement dits doivent démarrer prochainement.



**GARAGE DE LA CHALOUETTE**  
**REPARATION VENTE**  
**Toutes Marques**



50, rue du Docteur-Solon  
91780 CHALO SAINT MARS  
Tél. 01 64 95 40 55

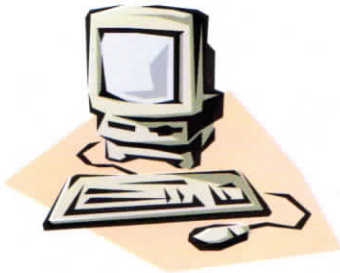
**SNC SELECTION 2000**

22, Place Notre-Dame  
91150 ETAMPES  
Tél. 01 64 94 35 17

**VINS FINS – CREMERIE**



## TOURISME EN ESSONNE.....



Le site Internet [www.tourisme-essonne.com](http://www.tourisme-essonne.com), mis en place en mars 1998, comportait plus d'une cinquantaine de pages, avec différentes rubriques. La page d'accueil a été réactualisée ainsi que le visuel des pages suivantes dont certains textes de présentation ont été remaniés.

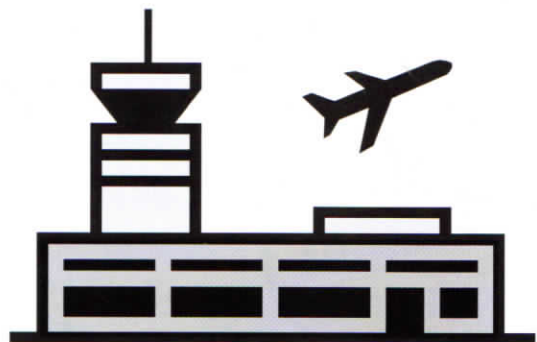
Les rubriques « calendrier des manifestations » et « actualités/info/tourisme » accessibles directement de la page d'accueil, sont régulièrement remises à jour.

Un certain nombre de liens ont été mis en place, principalement avec les Offices de tourisme de l'Essonne qui sont tous désormais informatisés afin de mieux renseigner les visiteurs. A vous de surfer .....

## VISITER LA MAISON DE L'ENVIRONNEMENT DE L'AÉROPORT D'ORLY A ATHIS MONS

Rien de surprenant à ce que l'activité d'un aéroport tel que celui d'Orly attise la curiosité de tous.

Ainsi en 2001, près de 18 000 visiteurs ont franchi les portes de la maison de l'environnement ou ont assisté à une visite guidée de l'aéroport. Les expositions de grande qualité et régulièrement renouvelées répondent aux attentes d'un public curieux et exigeant. Les visites guidées actuellement suspendues en raison des mesures de sécurité Vigipirate devraient reprendre courant 2002.



*Le Chalutier*

SPÉCIALITÉS DE FRUITS DE MER  
Claire et Claude BOURGNE



☎ 01 64 94 07 68

36, rue S<sup>te</sup>-Croix - 91150 ETAMPES



## L'accueil au premier plan

Le Comité départemental du tourisme, la Chambre de commerce, l'Union départementale des offices de tourisme et syndicats d'initiative et l'Union des Maires de l'Essonne se sont associés pour mener une action de promotion sur la qualité de l'accueil en Essonne : **LE PRINTEMPS DE L'ACCUEIL**.



Dans ce cadre, des bottes de cresson seront distribuées dans la cour de la mairie pendant les heures de présence des secrétaires à savoir :

Le lundi 8 avril de 14h à 19h

Les mardi 9 et jeudi 11 avril de 8h30 à 12h  
et de 13h à 16h

Le vendredi 12 avril de 14h à 19h30

A noter également, que chaque année, au printemps et à l'automne l'association Produits & Terroir organise des portes ouvertes l'espace d'un week-end. Une trentaine de producteurs et artisans essonniers participent à cette opération. C'est l'occasion pour chacun de faire partager son savoir-faire au cours de visites commentées, agrémentées de démonstrations et de dégustations. Près de 10 000 visiteurs sont accueillis lors de ces journées. Après les 23 et 24 mars les prochaines portes ouvertes auront lieu les 19 et 20 octobre 2002.





**LA FAUNE QUI NOUS ENTOURE**

.....L'HIRONDELLE



Elles ont fait quelques milliers de kilomètres pour être ici dès les premiers beaux jours. Elles ont voyagé depuis le sud de l'Afrique quelques heures par jour pendant un à deux mois. Leur parcours quotidien est estimé à 200 kms.

L'**hirondelle des cheminées** arrive ici fin mars - début avril, pour se reproduire. Le mâle arrive en premier et prend possession d'un territoire, ensuite arrive la femelle. Ensemble, ils restaurent ou construisent le nid pendant 2 à 18 jours.

Viennent la ponte et la couvaison (assurée par la femelle). Puis le mâle nourrit les petits au début et est aidé ensuite par la femelle.

En une vingtaine de jours, les jeunes sont prêts à l'envol. Après une période de repos de 4 à 8 jours, le couple prépare une seconde nichée, puis parfois une troisième.

La France accueille 5 espèces d'hirondelles :

l'**hirondelle rustique** ou **des cheminées** qui vit à la campagne.

l'**hirondelle des fenêtres**, plus petite, qui vit en ville à l'extérieur des constructions, sous les corniches.

l'**hirondelle de rivage** que l'on trouve au bord des fleuves.

l'**hirondelle des rochers** nichant dans les gorges et les falaises au sud d'une diagonale Pyrénées atlantiques /Jura.

l'**hirondelle rousseline** ne nichant que dans le sud du Pays.

**A SUIVRE.....**



*Du lundi au samedi de 8h30 à 19h30  
Le vendredi Jusqu'à 20h*

*sans interruption*

**Carburant 24h/24**

BUTANE  
PROPANE  
GAS-OIL  
SANS PLOMB  
ESSENCE

LAVAGE

**P**  
250 PLACES

Distributeur  
DE  
BILLETS

PHOTOS  
D'IDENTITE

FAX

Photocopies

32, Bd Saint-Michel  
**ETAMPES**  
Tél. 01 64 94 22 72

# festivités

## Epiphanie

La galette des rois servie le dimanche 13 janvier a permis de réunir une centaine de personnes dans la bonne humeur.

A cette occasion de nouvelles reines ont été couronnées.....



Un aperçu du repas des  
séniors  
le samedi midi 9 mars



ALLEMAND  
JOAILLIER-CREATEUR

10, rue Demetz 91410 DOURDAN ☎ 01 64 59 72 35  
21, rue Sainte-Croix 91150 ETAMPES ☎ 01 64 94 04 44

*Le Lijour*

Prochains jeux  
intervillages  
3 ème week-end de  
septembre



# élections

## PRESIDENTIELLES

Dimanche 21 avril

Dimanche 5 mai

## LEGISLATIVES

Dimanche 9 juin

Dimanche 16 juin

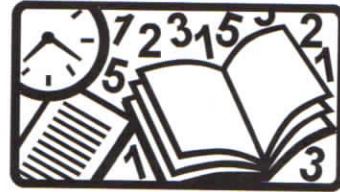
## ETAT CIVIL

### NAISSANCES

Fantine PEREIRA le 2 novembre 2001.

Solène PEREIRA le 2 novembre 2001.

Elise GOURRE le 28 janvier 2002.



## NUISANCES ET ENVIRONNEMENT

### BRULAGE DES HERBES

Rappel de l'arrêté municipal du 7 juillet 1991

Les feux d'herbes et de broussailles ne sont autorisés qu'entre le lever du jour et 13 h du lundi au samedi sauf avis contraire de la Préfecture qui tient compte des conditions climatiques.

Dans tous les cas, il est préférable de demander une autorisation ou de faire une déclaration en mairie.

### JARDINAGE ET BRICOLAGE

Rappel de l'arrêté municipal du 5 janvier 1996

L'utilisation des engins à moteur est autorisée :

- les jours ouvrables de 8 h 30 à 12 h et de 14 h 30 à 19 h
- les samedis de 9 h à 12 h et de 15 h à 19 h
- les dimanches et jours fériés de 10 h à 12 h

### ANIMAUX DOMESTIQUES

Leurs propriétaires sont tenus de prendre toutes mesures propres à empêcher que la tranquillité publique des habitants ne soit troublée par des hurlements, aboiements ou miaulements prolongés de leurs animaux.

**PASSEPORT.....COMMENT L'OBTENIR.....**

PIECES A FOURNIR

ETABLISSEMENT OU RENOUELEMENT

- 2 photos récentes
- 1 timbre fiscal à 60 €
- 2 justificatifs de domicile récents et différents de moins de 3 mois (sauf facture de téléphone mobile)
- l'ancien passeport ou CNI en cours de validité
  - 1 extrait de naissance avec filiation complète
  - le livret de famille des parents
- pour une femme mariée fournir un extrait de mariage ou le livret de famille si la pièce d'identité est au nom de jeune fille.

ETABLISSEMENT A UN ENFANT MINEUR

- fournir les mêmes documents que ceux indiqués ci dessus plus
- le livret de famille des parents
- l'autorisation du représentant légal de l'enfant
- s'il y a lieu le jugement de divorce

*LES ENFANTS PEUVENT FIGURER SUR LE PASSEPORT DE LEURS PARENTS JUSQU'AU JOUR DE LEUR 15 ANS MAIS ILS NE PEUVENT VOYAGER SEULS AVEC CE PASSEPORT.*

**SE PRESENTER IMPERATIVEMENT EN MAIRIE POUR L'ETABLISSEMENT DU DOSSIER**

**RAPPEL.....**

Mairie de SAINT-HILAIRE Tél. 01 64 95 40 85 Fax. 01 64 95 46 82

*Heures d'ouverture.....*

*Lundi de 18 à 19 heures et Vendredi de 18h30 à 19h30*



**GROUPE GENERALI**  
Le Partenaire des Associations

BP. 161 – 73, Rue St-Jacques  
91150 ETAMPES Cedex

Tél. 01 64 94 06 23 – Fax. 01 60 80 17 92

Sites internet : <http://assurance-rigaudie.fr> et <http://www.chiens-animaux.com>



NAUZY collection

**Prêt à Porter**  
**HOMMES FEMMES**

**28, Place Notre-Dame 91150 ETAMPES**

Tél 01 64 94 09 73 Ouvert le dimanche matin Fax. 01 64 94 86 27