



## Jeu de piste pour toute la famille

FACILE



2,3 KM

1 H 30

SAINT-MARCEL-L'ÉCLAIRÉ

## Saint-Marcel-l'Éclairé

Situé à 574 m d'altitude, le village se trouve sur les hauteurs des Monts de Tarare, installé à flanc d'un coteau tourné vers le sud - est offrant une large vue panoramique sur le Lyonnais et sur le Beaujolais. Son nom d'Eclairé provient de son remarquable ensoleillement. Village fleuri, Saint-Marcel est propice à l'échappée belle : ses nombreux sentiers de randonnées, dont le GR76 qui traverse la commune, son étang de pêche aménagé, son gîte de groupe et d'étape, son restaurant, sa table d'orientation et ses aires de pique-nique font le bonheur des petits et des grands !



**D**ébuter la balade du parking de la mairie. Se placer face à la mairie pour résoudre la première énigme **1**.

Descendre la rue Centrale jusqu'à la croix et la fresque **2**.

Face à la croix, descendre à gauche pour longer l'église et s'arrêter juste avant le parking pour découvrir les deux plus anciennes maisons du village et rechercher plus particulièrement l'inscription au-dessus de la fenêtre du n°53 **3**.

Continuer à droite pour descendre la rue Centrale à gauche jusqu'au croisement avec une autre croix et une autre fresque **4**.

Continuer à droite, rue de l'Étang, en direction de l'étang communal. Descendre jusqu'à l'étang et en faire le tour par la gauche sans oublier de résoudre les énigmes **5** et **6**.

À la fin du tour, revenir à la croix au bout de la rue de l'Étang et continuer en face, rue des Vignes. Au n°70, aller à la Madone à gauche **7**.

Face à la Madone, emprunter le passage à droite et au bout de l'impasse de la Madone tourner à droite jusqu'au parking de la place de l'École.

Grimper le passage qui se trouve juste après à gauche. Traverser l'esplanade et continuer sur le chemin en herbe.

Grimper jusqu'au terrain de boule puis la terrasse du restaurant. Passer devant et emprunter la traboule **8** à gauche pour rejoindre la mairie et terminer la balade.





## L'étang de Saint-Marcel-l'Éclairé

Voilà plus de 20 ans que l'étang de Saint-Marcel a vu le jour. Par arrêté en date du 21 juillet 1992, la commune a été autorisée à créer un lac collinaire afin de développer l'activité pêche. Ainsi, l'étang a été inauguré le 4 septembre 1993. La digue présente les caractéristiques suivantes : longueur de 60 mètres, largeur de 3 mètres et hauteur de 9 mètres. Aux abords, l'étang est équipé d'une salle hors sacs et de toilettes publiques. Des tables de pique-nique et des bancs sont installés le long de la rive. C'est le lieu idéal pour les promenades en famille, les touristes, les amateurs de pétanque, raquettes, trottinettes et tricycles !

La section pêche qui dépend de l'association ASL, alimente l'étang en poissons 3 à 4 fois l'an (cela s'appelle l'alevinage, quand on alimente l'étang en poissons) au printemps et à l'automne. Elle organise annuellement un concours de pêche, qui s'est transformé en safari pêche depuis deux ans.

L'étang est ouvert à tous. Cependant, préservé par la société de pêche du village, les pêcheurs veillent au calme.

On aperçoit la rivière du Tullin en amont et en aval de l'étang : cette rivière est canalisée indépendamment de l'étang non réciprocaire.

Un joli petit pont de bois rend ce lieu très bucolique : les mariés choisissent très souvent ce lieu romantique pour leurs photos !

À noter : les deux arbres qui sont dans l'étang : sont arrivés là suite à un éboulement et se sont bien plus, ont donc bien poussé.

Enfin, très souvent, en soirée, on peut entendre un concert de grenouilles !

1 : Carpes - 2 : Tanches - 3 : Gardons - 4 : Perches - 5 : Des black bass (poissons qui ressemblent à la perche) - 6 : Des amours blancs (sorte de carpes).

On trouve aussi des truites en saison (de l'ouverture fin mars jusqu'à la Toussaint).

Remarque, dans cet étang : les poissons sont bien soignés par les pêcheurs : on peut trouver des carpes de 14 voire 15 kg !!!!



## Pour en savoir plus

### Office de Tourisme du Pays de Tarare

6, place Madeleine  
69170 TARARE  
Tél. : 04 74 63 06 65  
ot.tarare@wanadoo.fr  
www.ot-paystarare.com



## HORAIRES D'OUVERTURE OFFICE DE TOURISME

### Du 1<sup>er</sup> septembre au 30 juin

Du mardi au vendredi : 9 h 00 – 12 h 00/14 h 00 – 18 h 00  
Samedi : 10 h 00 – 13 h 00

### Du 1<sup>er</sup> juillet au 31 août

Lundi : 14 h 00 – 18 h 00  
Du mardi au vendredi : 9 h 00 – 12 h 00/14 h 00 – 18 h 00  
Samedi : 10 h 00 – 13 h 00



**Ce circuit a été financé par l'office de tourisme du Pays de Tarare dans le cadre d'un partenariat avec la société Randoland, spécialisée dans les circuits familles.**



**Retrouvez encore plus de balades partout en France sur [www.randoland.fr](http://www.randoland.fr) !**



## Avant de partir



À l'aide de ta *check-list*, vérifie qu'il ne te manque rien. Coche les objets que tu emmènes pour la balade.

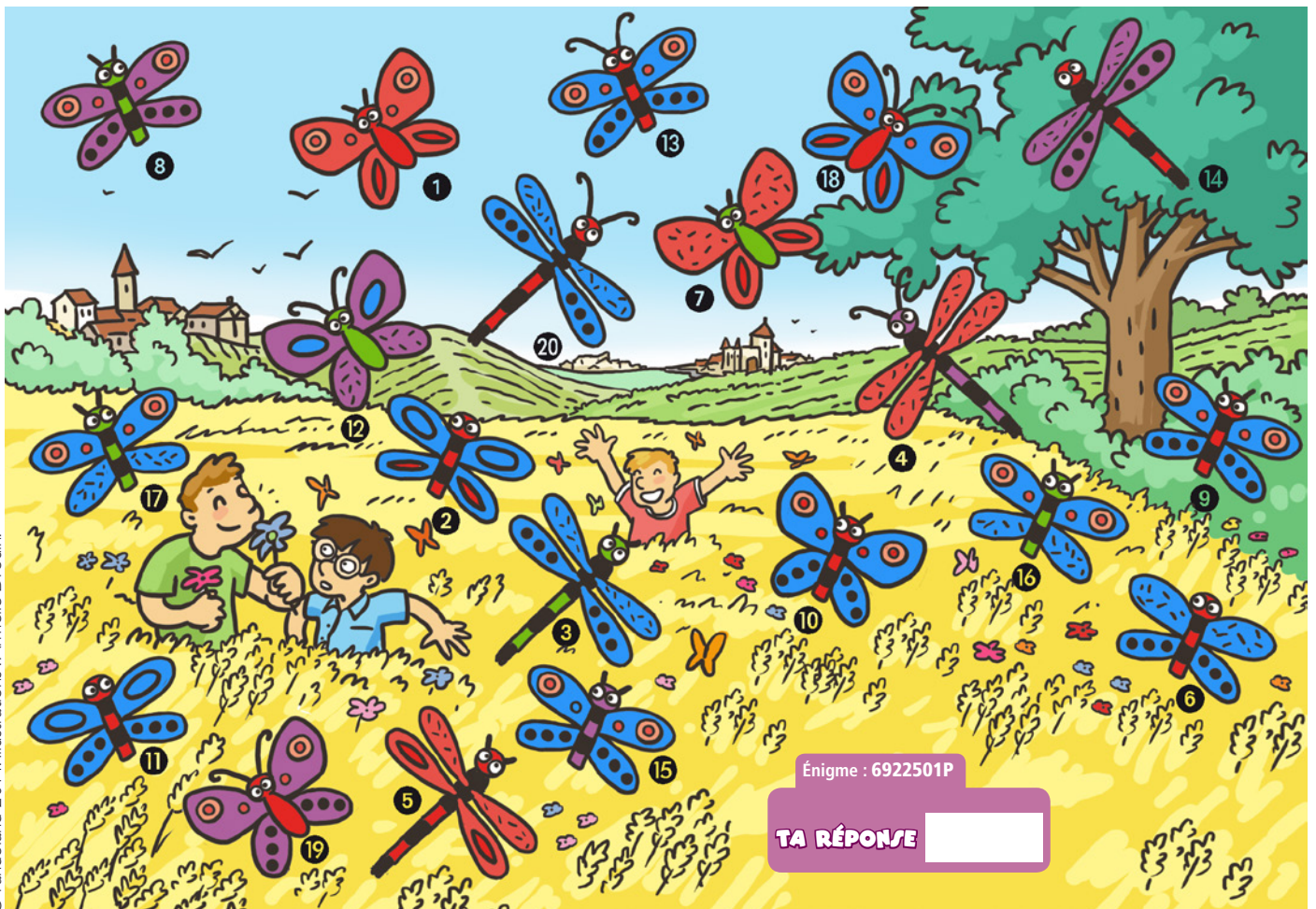
La peinture à l'huile,  
C'est bien difficile  
Mais c'est bien plus beau  
Que la peinture à l'eau !

### Check-list

- tes fiches randoland ;
- un crayon ;
- de bonnes chaussures ;
- un chapeau ;
- un vêtement de pluie (selon la météo) ;
- un petit sac à dos ;
- une gourde avec de l'eau ;
- un appareil photo (pour garder des souvenirs !).

Lucas et ses copains participent à un atelier de peinture et ont réalisé ce magnifique dessin. Lucas n'a dessiné qu'un seul papillon. Lequel ? Utilise les informations fournies sur la page suivante pour retrouver le papillon dessiné par Lucas. En fin de balade, note son numéro dans la case prévue pour la réponse.

À l'Office de Tourisme ou sur le site [randoland.fr](http://randoland.fr), tu pourras vérifier si tu as trouvé la bonne réponse.



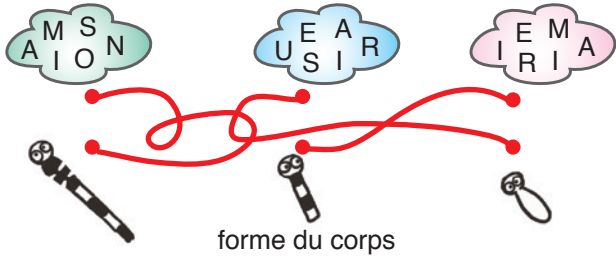
Énigme : 6922501P

**TA RÉPONSE**



## 1 La mairie

Quel nuage de lettres te permet de reconstituer le mot inscrit au-dessus de l'entrée de ce bâtiment ?



forme du corps

Tu vas découvrir la forme du corps du papillon.

## 2 La croix et la fresque

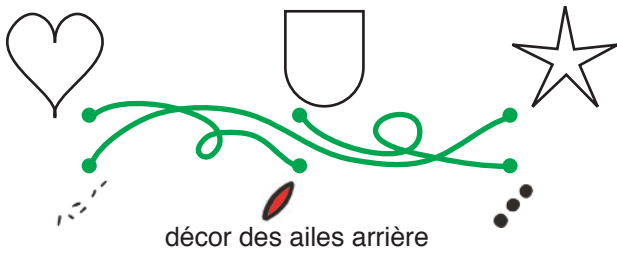
Quel animal reconnais-tu sur le rebord d'une fenêtre de la fresque ?



couleur des ailes

## 3 Les anciennes maisons

Sur quelle sculpture des chiffres et des lettres ont-elles été gravées ?



décor des ailes arrière

## 4 La croix et la fresque

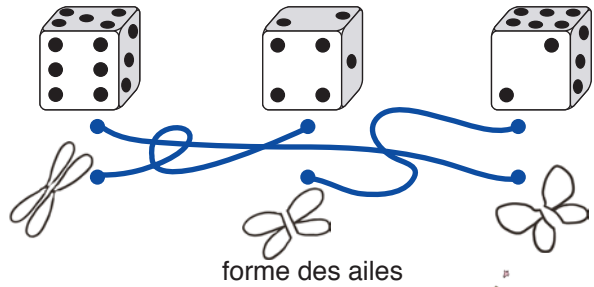
Quel pinceau a servi à peindre les animaux qui portent des bois sur la tête sur cette fresque ?



couleur du corps

## 5 L'étang 1

Quel dé t'indique le nombre d'arbres qui ont poussé dans l'eau de cet étang ?



forme des ailes



## 6 L'étang 2

Une seule de ces photos a été prise du petit pont de cet étang. Laquelle ?



la tête et les antennes

## 7 La Madone

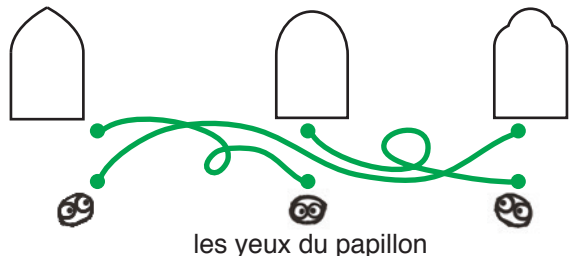
Que reconnais-tu sur la tête de la statue de cette Madone ?



décor des ailes avant

## 8 La traboule

Quelle est la forme du porche de cette traboule ?



les yeux du papillon

En 308, un prêtre de l'église de Rome fut nommé pape. La religion chrétienne n'étant pas légale à l'époque, il fut banni et mourut martyrisé un an plus tard !

Pendant son court règne pontifical il eut le temps, cependant, de donner nom à la paroisse de la commune. Mais qui peut bien être ce pape ?

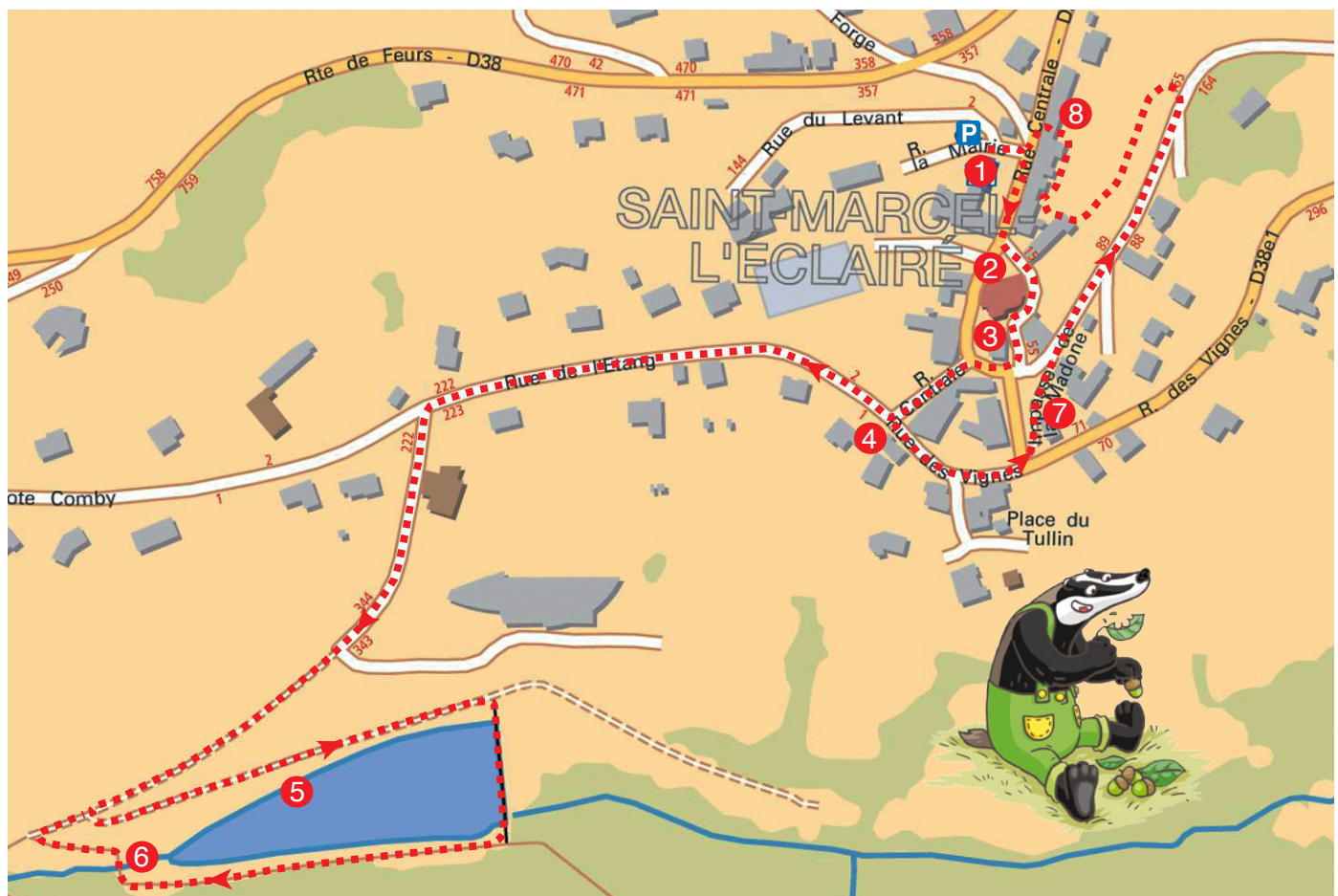
Avec l'inspecteur Rando, retrouve son identité !



Tu disposes du plan ci-dessous. À chaque point indice, lis bien les indications de la page suivante et reporte tes réponses sur la grille en bas de page.

Remets ensuite les caractères des cases colorées dans l'ordre pour reconstituer le nom du pape originaire de ce village.

À l'Office de Tourisme ou sur le site [randoland.fr](http://randoland.fr), tu pourras vérifier si tu as trouvé la bonne réponse.





L'étang de Saint-Marcel-l'Éclairé a vu le jour il y a plus de 20 ans !  
Chaque marcellois possède son permis pour participer à toutes les parties de pêche organisées ici.

Plusieurs fois dans l'année, des lâchés de truites sont mêmes effectués. Mais, le jeu le plus courant chez les marcellois est d'essayer d'attraper les deux grosses carpes de l'étang ! (Il est dit que la plus grosse des deux pèserait jusqu'à 15 kg !).

Aujourd'hui, comme chaque année, un safari est organisé ! Le but ?  
Pêcher le plus de poissons possible pour en obtenir le poids le plus élevé !

Tous les marcellois sont au rendez-vous de cette énième édition. Mais qui en sortira le grand vainqueur ? Aide l'inspecteur Rando à le retrouver !



## Liste des pêcheurs

BEDOUR Tom né le 8 août 1998 à Les Olmes  
BOVIAL Charly né le 10 juin 1997 à St Forgeux  
COCHEZ Esteban né le 24 mai 1995 à Tarare  
GONDUN Corentin né le 2 avril 1994 à Les Sauvages  
GROUVE Tina né le 28 janvier 1984 à Ancy

LOSSOU Léon né le 9 mars 1983 à Saint-Loup  
MIHANCK Arthur né le 30 décembre 1987 à Dième  
MOUPEO Enzo né le 6 juillet 1993 à Valsonne  
PIKARD Jules né le 26 février 1996 à Joux  
TROMEL Louis né le 12 novembre 1988 à Dareizé

Tu disposes du plan ci-dessous. À l'emplacement des points rouges, lis les indications qui te permettront de résoudre l'énigme principale. À l'Office de Tourisme ou sur le site [randoland.fr](http://randoland.fr), tu pourras vérifier si tu as trouvé la bonne réponse.



Lors du passage devant chacun des indices, lis attentivement les indications fournies. Elles te permettront, au fil de la balade, de résoudre l'énigme principale.

## 1 La mairie

Retrouve l'ancienne plaque de direction apposée à droite de l'entrée de la mairie. Raye dans la grille tous les chiffres qui apparaissent dessus.

4	9	6	2	0
5	1	9	6	7
3	5	0	1	4
8	2	4	9	4
6	1	7	7	8

- Si le chiffre qui reste est pair, alors le vainqueur du concours du safari de pêche est un homme.

- Si le chiffre qui reste est impair, alors la personne recherchée est une pêcheuse.



## 2 La croix et la fresque

Quel animal reconnais-tu à l'intersection des deux branches de la croix ?

Le nom du pêcheur recherché possède le même nombre de lettres que ta réponse.

## 3 Les anciennes maisons

Retrouve le blason sculpté juste au-dessus d'une fenêtre du n°53.

Seul le chiffre inscrit à deux reprises sur ce blason est présent dans l'année de naissance du pêcheur recherché.



## 4 La croix et la fresque

Quel est le nom de la céréale cultivée sur cette fresque ? La ville de naissance du pêcheur recherché ne rime pas avec ta réponse.

## 5 L'étang 1

Le pêcheur recherché est né un jour multiple du nombre d'arbres qui ont poussé directement dans l'étang.

## 6 L'étang 2

Examine bien toutes les photos ci-dessous. Une seule n'a pas été prise autour de l'étang. Laquelle ?

La lettre correspondant à ta réponse n'est pas présente dans le prénom du pêcheur recherché.



## 7 La Madone

Quel est le nom anglais de la couleur de la statue de cette Madone ?

Le mois de naissance du pêcheur recherché ne possède pas le même nombre de lettres que ce mot.

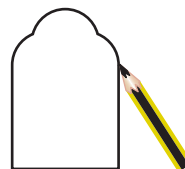
### Aide

Liste de couleurs  
Marron : Brown  
Vert : Green  
Jaune : Yellow  
Bleu : Blue  
Blanc : White.

## 8 La traboule

L'inspecteur Rando a demandé à trois enfants de dessiner la forme du porche de la traboule. Voici leurs croquis.

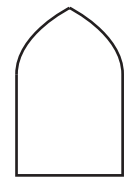
Le pêcheur recherché possède le même prénom que le bon dessinateur.



Tom



Enzo



Charly

Tu devrais maintenant connaître l'identité du pêcheur recherché. Note son prénom ci-dessous.

Énigme 6910201G

TA RÉPONSE