

Valoriser vos produits d'élagage

c'est possible !

Vos haies, une ressource en énergie

Grand Chambéry dans le cadre de la démarche « Territoire à énergie positive pour la croissance verte », met à disposition de la CUMA de Vimines une déchiqueteuse à plaquette bois-énergie pour vous aider à valoriser les bois, les résidus de tailles de haies et de lisières, les produits de coupes d'élagage ou de débroussaillage.

Pourquoi broyer vos produits d'élagage ?

- Pour valoriser les produits issus des coupes d'élagage en les transformant en plaquettes bois-énergie.
- Pour ne pas polluer l'atmosphère en brûlant les végétaux à l'air libre. **Le brûlage, y compris l'écobuage, est interdit** par arrêté préfectoral. En cas de non-respect, une contravention de **450 €** peut être appliquée (article 131-13 du nouveau code pénal).

Que deviennent les produits issus de l'élagage une fois broyés ?

Les résidus de la taille, transformés en plaquettes bocagères ou forestières, seront livrés sur la plateforme des végétaux de Champlat à Chambéry. Les plaquettes bocagères seront, ensuite, mélangées à des plaquettes forestières pour alimenter les chaufferies collectives bois-énergie de Chambéry et son agglomération.

Qui peut louer la déchiqueteuse à plaquettes bois-énergie ?

Les **agriculteurs** et les **collectivités** de l'agglomération.



Crédit photo : SAELEN energie

Organisation de la filière

1. Quel type de bois utiliser dans le broyeur ?

Feuillus tendres > tremble, saule, peuplier, aulne

Feuilles durs > chêne, châtaignier, robinier faux-acacia, hêtre, noisetier, frêne, charme

Résineux > cèdre, pin, sapin, épicéa, mélèze

! Essences interdites : cyprès, thuya, laurier

Catégorie	Période de coupe adaptée	Coupe	Séchage	Broyage
Feuillus	Coupes hors sève (fin d'automne et hiver)	Branches et troncs entiers de longueur > 2 m, sans feuilles. Diamètre compris entre 7 et 40 cm	Nul	Sans feuilles Broyage immédiatement après coupe
	Coupes pleine sève		Plusieurs semaines pour élimination maximale des feuilles	Broyage après chute des feuilles
Résineux	Coupes hors sève		Nul	Broyage avec aiguilles



Plaquettes bocagères ou forestières, quelle différence ?

La machine déchiquète billons, branches et houppiers pour produire une plaquette G30 ou G50.

Plaquettes bocagères :
branches < à 7cm de diamètre

Le houppier peut présenter jusqu'à 10% de feuilles ou aiguilles pour le déchiquetage.

La plaquette bocagère produite est valorisée comme combustible et peut être aussi utilisée comme paillage végétal, litière animale ou en compost par décomposition sur place après épandage ou mélangée aux fumiers.

Plaquettes forestières :
bois > à 7 cm de diamètre

Ces plaquettes sont produites à partir de bois sans feuille coupés hors-sève.

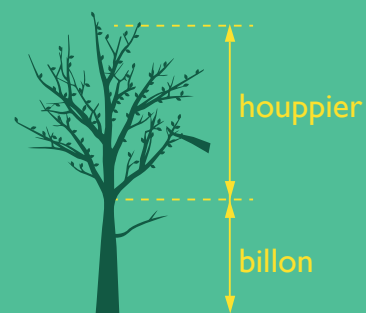


plaquettes forestières



plaquettes bocagères

légende



2. Préparer le chantier

Si présence de clous ou barbelés dans le tronc, utiliser la partie de l'arbre coupée au-dessus des corps étrangers.

Disposer les bois parallèlement les uns aux autres, dans le même sens pour former des andains.

Ne pas tasser, ni enchevêtrer les branchages pour faciliter la reprise par la grue pour alimenter la déchiqueteuse.



Les branches ne doivent pas être souillées :
absence de terre, pierre, plastique, barbelés, clous et fil de fer de palissage qui provoquent des dégâts dans la déchiqueteuse.

BONNE ORGANISATION

hauteur
0,5 à 1 m

longueur
2 à 6 m
diamètre max
40 cm

Aligner les gros bouts côté broyeur

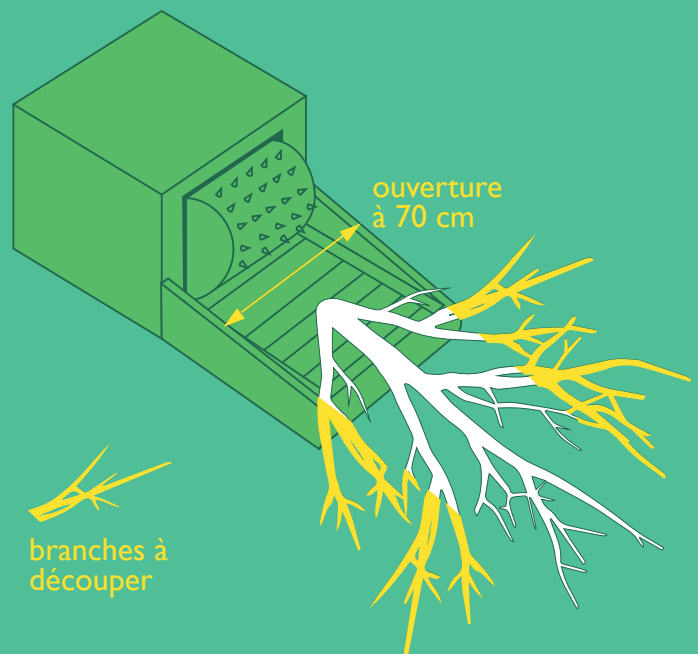
Laisser un espace libre
de 10 à 20 mètres
pour le passage
de la machine

1 m³ de bois
brut = 3 m³ de
plaquettes
maxi

MAUVAISE PRATIQUE

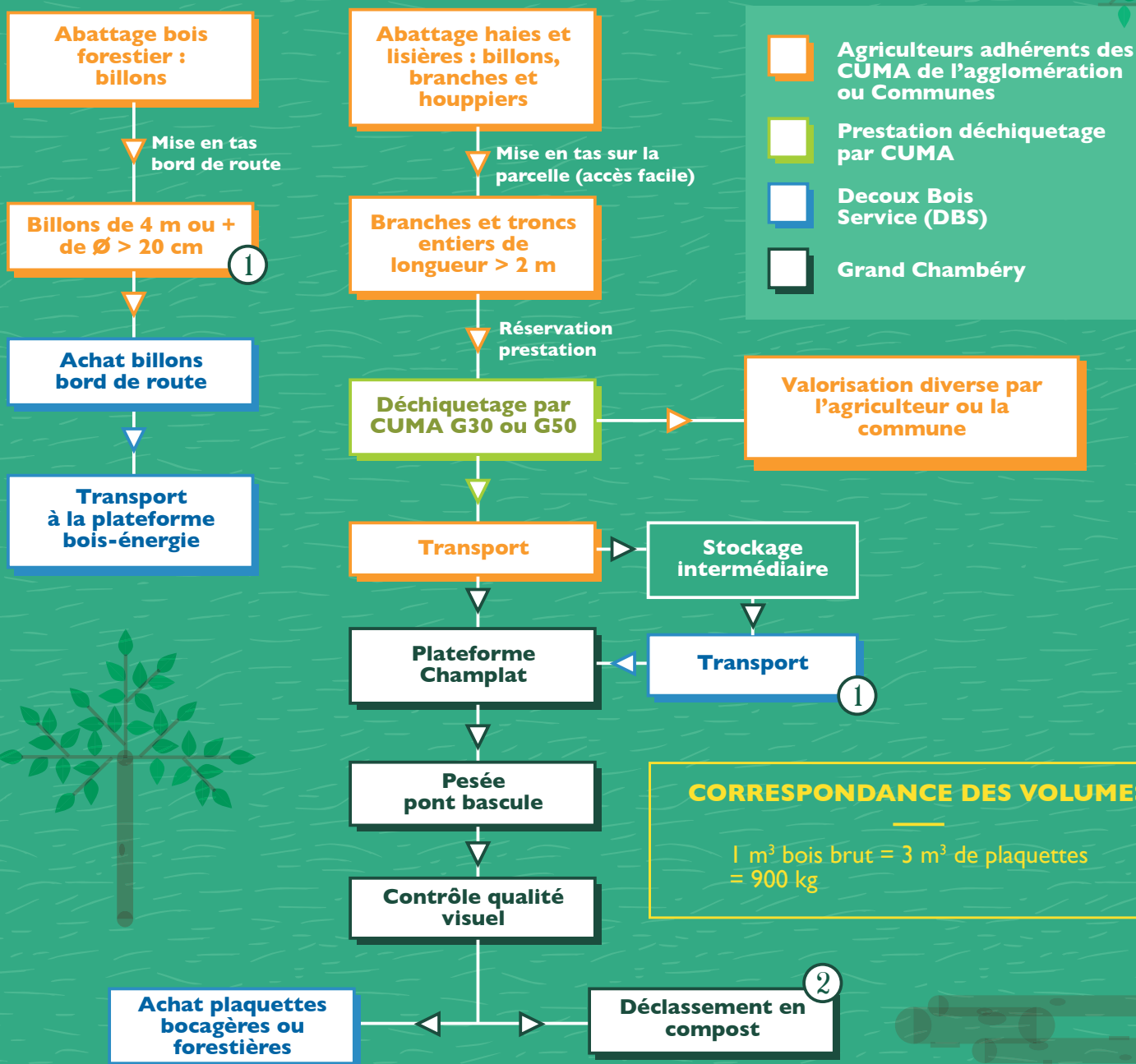
Présence de feuilles
Troncs enchevêtrés

HAIE



3. Organisation du chantier

Différentes solutions sont proposées, choisir la plus adaptée



①

Pour le transport assuré par Decoux Bois Service (DBS), il est obligatoire de remplir un camion de 25 tonnes (minimum 90 m³ de plaquettes). Pour cela il pourra être nécessaire d'organiser un stockage intermédiaire, sur des parcelles agricoles ou communales, négociées localement. DBS devra valider la plateforme (terrain portant, en herbe ou cailloux fins, et accessible par camion de 44 tonnes).

Pour le chargement des plaquettes dans le camion, un télescopique est obligatoire.

②

Si le contrôle qualité des plaquettes n'est pas conforme au cahier des charges (taux d'humidité supérieur à 45%, taux de feuilles trop élevé, pourriture et traces noires), la livraison sera déclassée et dirigée vers la plateforme de compostage.

⚠ Attention le dépôt sera facturé à l'agriculteur au tarif de 48 € TTC la tonne (2018).

MATÉRIEL À FOURNIR

- Tracteur puissance obligatoire 120 CV (PDF 1000 trous / min) ou réservation prestation
 - Benne de transport
- Pour favoriser les rotations sur gros chantiers (plus de 10 tonnes de bois à broyer) prévoir une 2^{ème} benne et un autre tracteur.

Réserver la prestation

1 - Préparer les documents à télécharger : attestation RC et bris de machine + carte grise du tracteur le cas échéant.

2 - Se connecter sur www.grandchambéry.fr/dechiqueteuse

3 - Réserver la prestation à la journée (validation de la date par le chauffeur).

4 - A la fin de la prestation, les heures effectuées seront notées sur une fiche de chantier qui servira d'état des lieux et de base à la facturation par la CUMA.

Coûts & tarifs 2018

Opération	Interlocuteur	Coûts	Achat matière livrée par agriculteur à Champlat	Achat matière + transport DBS à Champlat ³	Achat matière + transport DBS à Chimilin ³
Prestation déchetage (tracteur à fournir) ¹	CUMA de Vimines	67 € ht/h 77,40 € ttc/h			
Prestation déchetage (tracteur inclus) ²	CUMA de Vimines	122 € ht/h 143,40 € ttc/h			
Transport par benne agricole (du début à la fin du chantier)	CUMA	Contactez votre CUMA			
Prestation transport : benne + chauffeur + tracteur (du début à la fin du chantier)	Chauffeurs de la déchiqueteuse	60 € ht/h 72 € ttc/h			
Achat plaquettes bocagères (Ø bois < 7cm)	DBS		27 € / tonne	Transport gratuit sans indemnisation ³	
Achat plaquettes forestières (Ø bois > 7cm)	DBS		42 € / tonne	30 € / tonne (forfait km inclus) ³	
Achat billons bord de route (4m de long, Ø > 20cm)	DBS				25 € / tonne (forfait km inclus)
Déclassement en compost (contrôle qualité insatisfaisant)	Grand Chambéry	40 € ht/tonne 48 € ttc/tonne			

¹ **Tracteur 120 CV obligatoire.** Déplacement du matériel à la charge du demandeur.

² Déplacement du matériel compris

³ Les achats se font par camion de 25 tonnes minimum ou 90 m³ de plaquettes

MATÉRIEL MIS À DISPOSITION AVEC CHAUFFEUR

- Déchiqueteuse à plaquettes Heizohack HM 8-400 K à couteaux (diamètre max 40 cm – débit 20 à 50 m³/h)
- Grue KESLA 305T de chargement du bois avec grappin (surface de prise : 0,24 m² - ouverture maxi : 1,32 m - portée : 8,50 m - capacité de levage : 490 à 1500 kg)
- Pince fendeuse WOODCRACKER 700 (ouverture pince : 700 mm - force de fendage : jusqu'à 22 t)

LIVRAISON

Plate-forme de compostage de Champlat

chemin des Vernatiaux à Chambéry-le-Vieux

04 79 62 49 79

Ouverture du lundi au vendredi de 7h30 à 16h30.

Badge agriculteurs à demander sur place. Conserver les tickets de pesée.



COORDONNÉES CHAUFFEURS CUMA

- Julien BUFFET (Sonnaz)
06 30 36 74 24
- Raphaël NANTOIS (Saint-Cassin)
06 23 68 17 75
- Secrétariat : 06 10 48 87 05
cumadevimines@yahoo.com

TRANSPORT ET ACHAT MATIÈRE

SARL Decoux Bois Service (DBS)
1 050 chemin de Chatel – 38490 Chimilin
04 76 93 31 79 – 06 81 19 26 82
contact@dbs38.fr

Possibilité pour les agriculteurs d'utiliser les bennes des CUMA.



Besoin d'aide ? Contactez la CUMA de Vimines : cumadevimines73@yahoo.com