



ASSOCIATION
REGAR2MOI

**ACADEMIE
R2M**

Apprendre autrement

L'association Regar2moi

La problématique

De nombreuses familles se retrouvent sans solution pour leurs enfants souffrant de troubles liés au neurodéveloppement. Les manifestations sont multiples : troubles des apprentissages, troubles de l'attention avec hyperactivité, autisme, troubles envahissants du développement, troubles du comportement, troubles anxieux, multi dys...

Regar2moi

Nous aidons les familles et les enfants à travers des activités thérapeutiques et éducatives.



Amandine CAPELLARO fondatrice et présidente de Regar2moi, diplômée de psychologie, spécialiste du développement. Elle a acquis au cours des années de l'expérience et des connaissances qu'elle met aujourd'hui à disposition des familles.

C'est entouré par des professionnels, des bénévoles et le monde équestre que regar2moi se développe année après année avec un seul objectif le développement des enfants.

"Notre association se mobilise et accompagne les jeunes, enfants comme adolescents, à un développement psychique à partir d'une approche thérapeutique adaptée à chacun de leurs besoins et à leur singularité. Il a été mis en place un système d'intervention global afin de les aider à se développer au mieux et ce de façon significative malgré les freins internes auxquels ils peuvent être confrontés. La bienveillance et l'écoute sont les maîtres mots de ce contexte thérapeutique, il est nécessaire que ce postulat qui semble évident reste toujours présent et appliqué sur le terrain. Nous avons constaté que bien souvent, les enfants en difficultés sont mis à l'écart ou même montrés du doigt. Parfois l'une des priorités de leur environnement est de les ramener vers la « norme sociale », cette application est source de souffrances et reste majoritairement infructueuse. C'est la raison pour laquelle, il nous est important de les rendre acteurs de leur propre construction interne. Le contexte créé autour de nos ateliers est ainsi primordial et offre un cadre aux jeunes dans lequel un espace transitionnel est possible."

Depuis la création de l'association en 2015 de nombreux ateliers thérapeutiques ont été mis en place comme l'équithérapie, la potager, les groupes de paroles, les ateliers cuisine, les ateliers contes, la ferme thérapeutique et le café parents.

Développement d'une académie au sein de l'association.

Un besoin se dessine de plus en plus: celui de l'instruction. En effet, nombreux sont les enfants en difficultés, ayant un parcours scolaire chaotique et en attente d'un modèle qui leur permettrait de se réaliser cognitivement. Nous souhaitons ainsi proposer un programme pédagogique repensé pour les troubles que nous accueillons. Un apprentissage scolaire mais aussi social pensé par des enseignants, des pédagogues et des psychologues du développement en appui sur l'avancée des neurosciences, avec une philosophie du bien être et du sens, que nous espérons, vous retrouverez dans ce dossier.

L'ACADÉMIE
R2M

PENSER

LES APPRENTISSAGES DIFFÉREMMENT;
POUR ACCOMPAGNER LE DÉVELOPPEMENT
COGNITIF ET L'APPROPRIATION DES

SAVOIRS

Nous souhaitons créer une académie afin de recevoir les enfants sans solution scolaire en leur proposant un cadre d'apprentissage totalement innovant au coeur de la nature entouré de la bienveillance des animaux et de méthodes sur mesures.



regarde moi



POUR QUI?

Des talents à révéler

*un parcours scolaire
chaotique*

*Des compétences à
soutenir*

*Trouble du
développement*

DES ENFANTS EN SITUATION DE HANDICAP

*Des besoins d'apprentissage
particuliers*

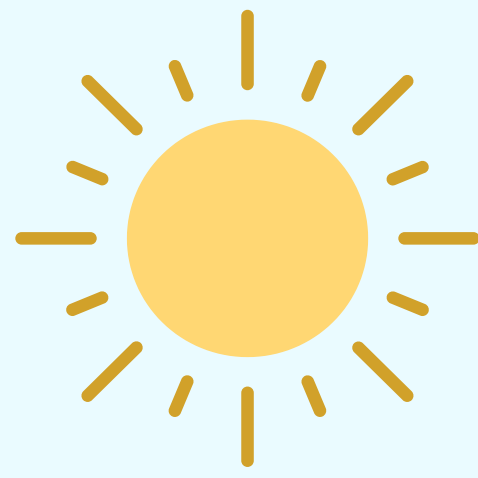
*Une envie de pouvoir construire son avenir
à partir d'un épanouissement personnel*

Ayant un parcours difficile et un trouble de l'attention avec hyperactivité, Wael, 9ans a des difficultés pour trouver sa place à l'école et à rentrer dans les apprentissages. Les temps avec les chevaux l'apaisent beaucoup et l'association est devenue un lieu de sécurité pour lui.

Après l'avoir accompagné six mois à l'école pour qu'il soit accepté par l'établissement, nous sommes fiers de le savoir maintenant autonome. Cependant les apprentissages restent très compliqués car de nombreuses expériences négatives sont inscrites en lui. Nous avons été surpris de le voir lire et corriger les plus grands lors des voyages et socialisation, ce qui nous incite encore davantage à réaliser le projet d'académie afin de créer un lieu d'apprentissage adapté à chacun et à travers des projets faisant sens.



Qui



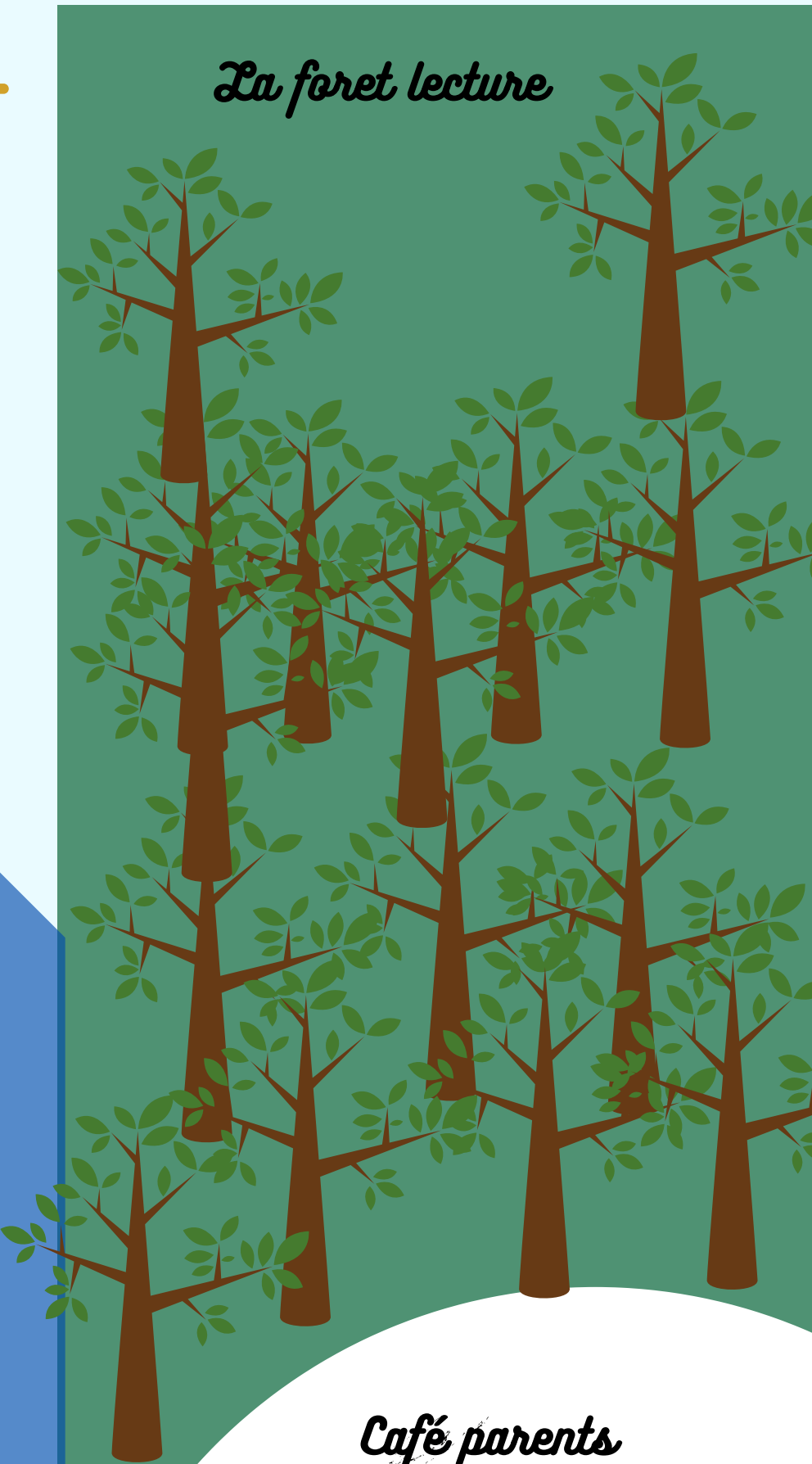
Le cheval médiateur



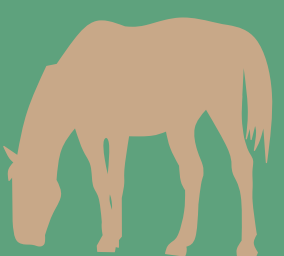
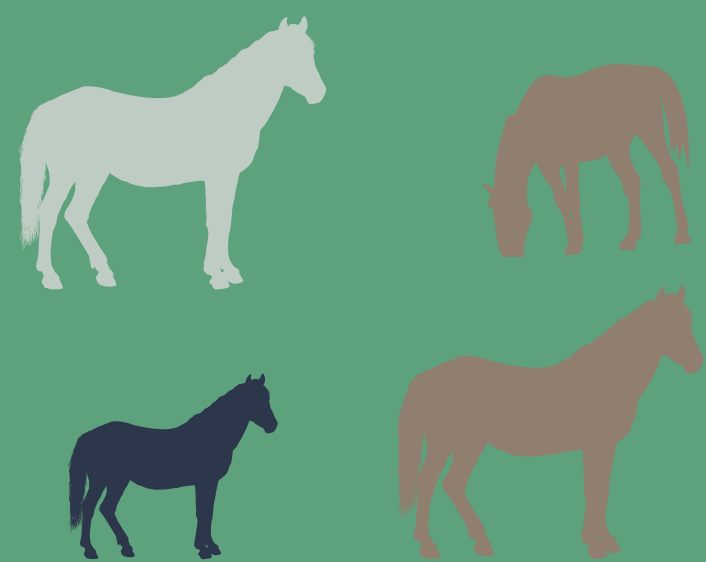
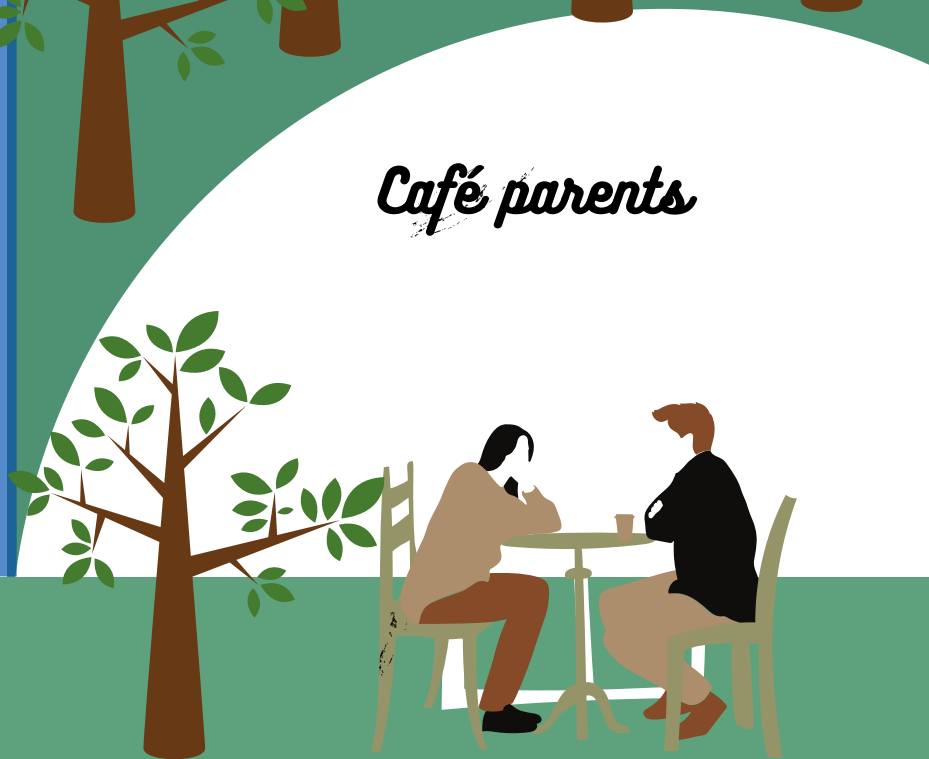
Association Regar2moi

Salles et bureaux

La foret lecture



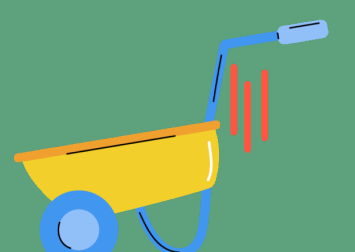
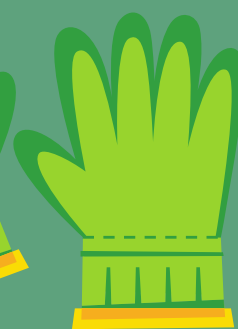
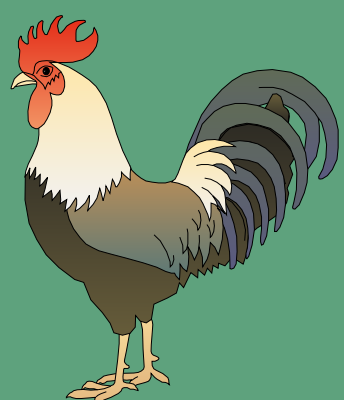
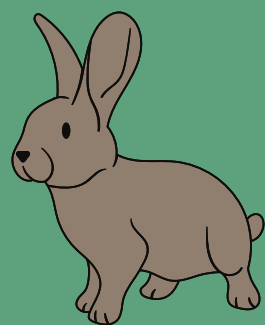
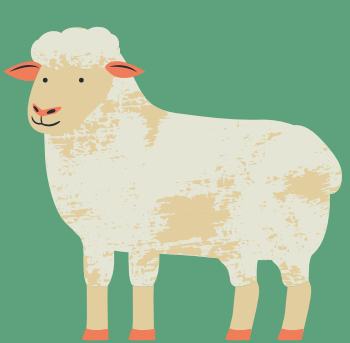
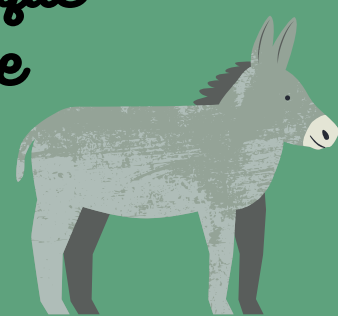
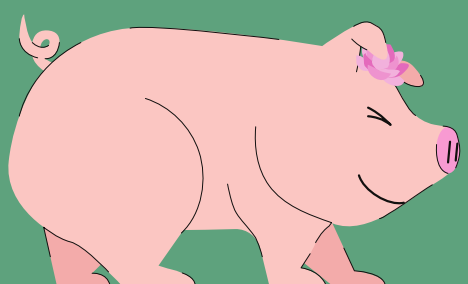
Café parents



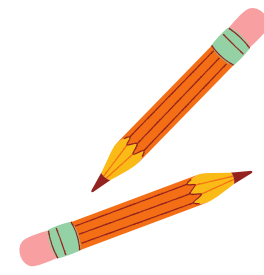
Potager mathématique



*La ferme pédagogique
sciences de la vie*



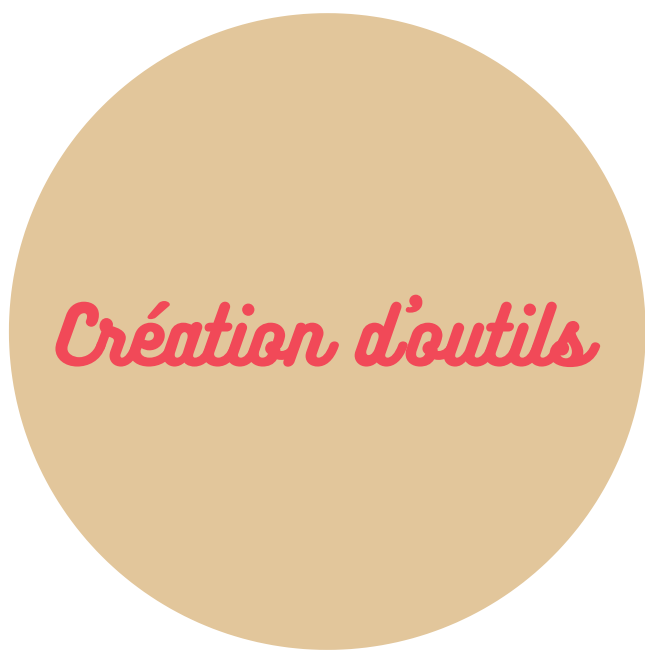
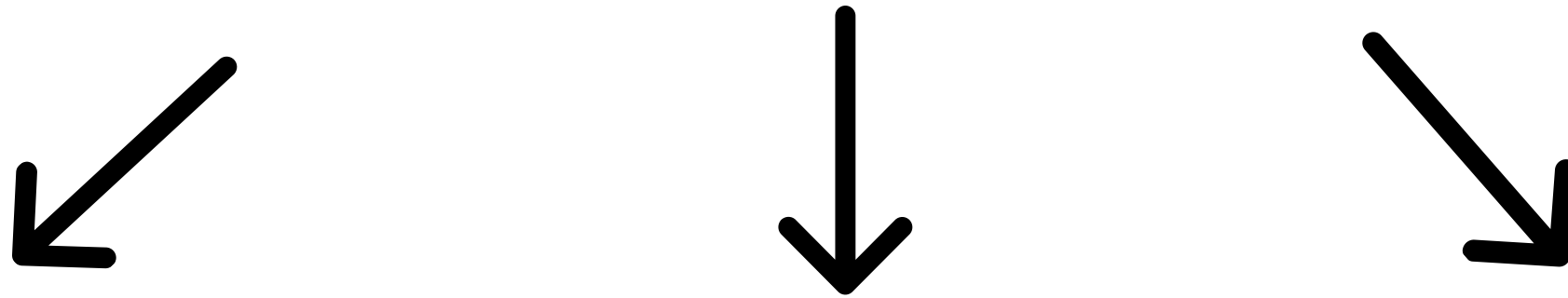
COMMENT ?



En créant un programme s'appuyant sur le développement personnel afin de favoriser le développement cognitif, Dans un contexte d'apprentissage novateur et des supports d'apprentissages imaginés au fur et à mesure du parcours de chaque jeune par différents professionnels expérimentés et spécialisés dans le développement de l'enfant. En s'aidant d'un modèle d'évaluation afin de quantifier les évolutions cognitive

Les forces du projet

Apprendre avec ses différences, son esprit et son corps

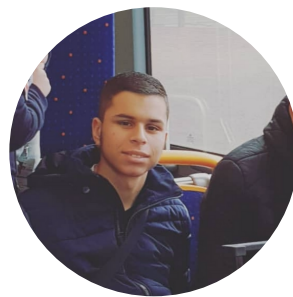


Une équipe de professionnels expérimentés

Educateur spécialisé



Logistique



enseignants

Pédagogue



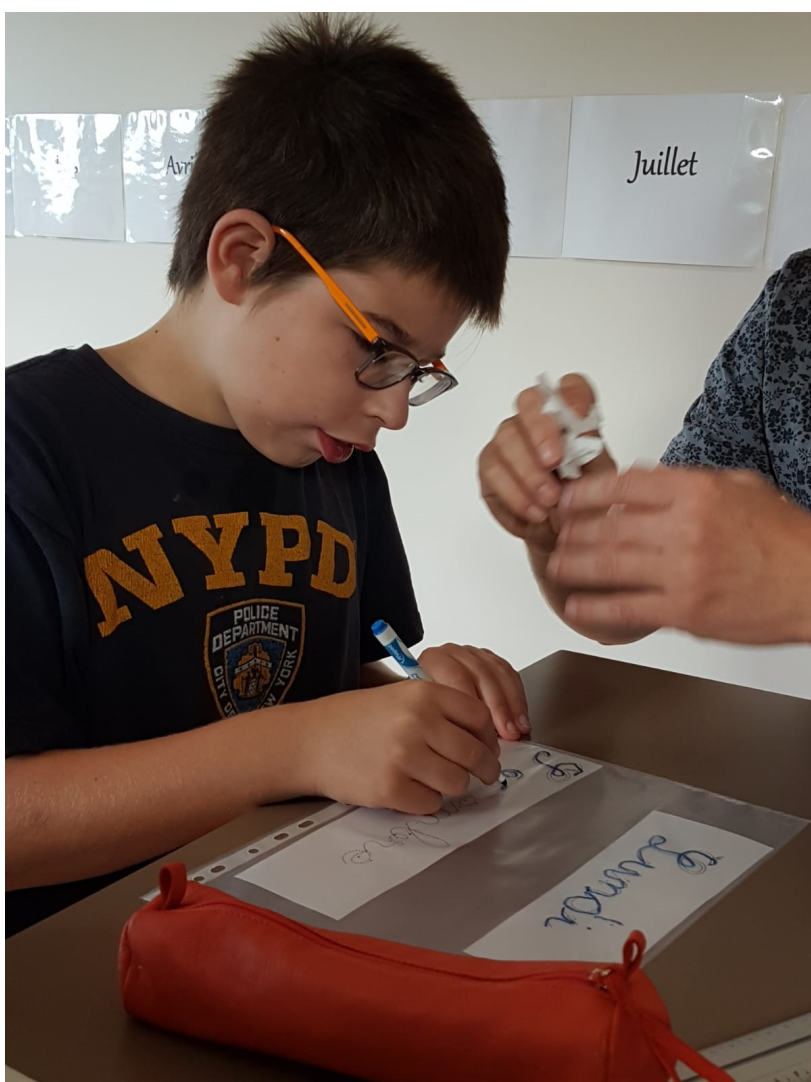
Pluridisciplinarité



Psychologues



Référent nature et animaux



Nature
cabane
Potager
Balade

Hors
les murs

Animaux
Lien affectif
Complicité
Empathie

L'une des forces du projet est de changer le cadre des apprentissages pour le rendre plus approprié au développement de l'enfant qui se fait davantage en mouvement qu'en position statique davantage dans le plaisir que dans la contrainte. Ainsi différents lieux avec différentes attitudes à adopter et différentes sollicitations corporelles et cognitives seront proposées tout au long de la journée.


Les enfants auront ainsi le choix de leur position, mais également de nombreux lieux de sollicitations afin de satisfaire sur une journée leurs besoins physiques et psychiques, espérant ainsi leur donner le goût des apprentissages par le jeu et la découverte pour ensuite les alimenter selon leurs besoins tout en augmentant leur appétit.

Approche
systémique

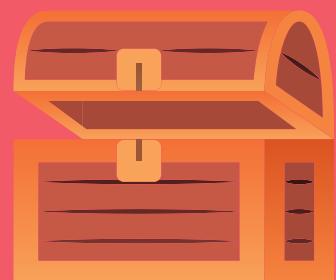
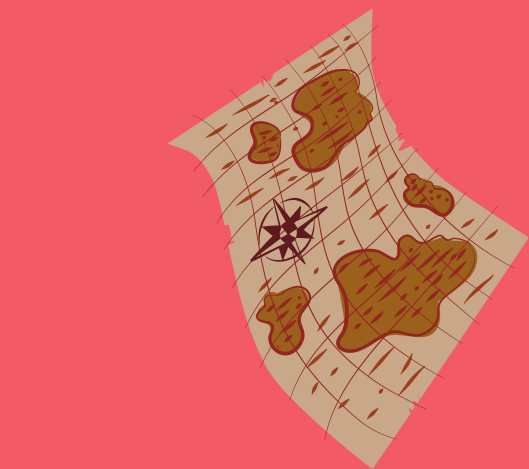
Le plan cognitif ne représente plus le haut de la pyramide des sollicitations mais vient intégrer un système de développement sollicitant l'ensemble des acteurs physiques et psychiques permettant le développement. C'est un parcours d'apprentissage qui est proposé avec la rencontre des différents éléments que nous propose la nature venant solliciter l'être entier et pour lesquels chacun aura par la suite un attachement. Les apprentissages se font par cette découverte, au fur et à mesure des acquisitions propres à chacun avec une connexion à son corps et à ses émotions effective pour apprendre en pleine présence.

Ce qui existe
majoritairement

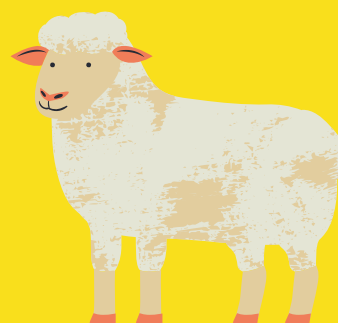
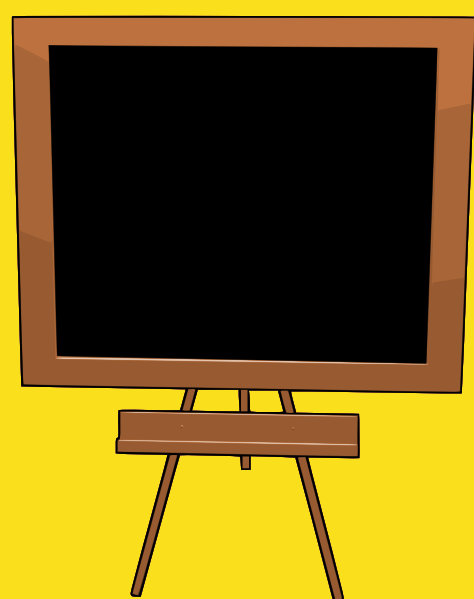
ce que nous apportons

Etre apprenant	 <p>ASSIS</p>	Assis, en bascule en marche, à poney, au sol
Concentration	Imposée par l'immobilisme et le silence	Connexion au corps, capacité à comprendre son fonctionnement interne, pleine présence.
Contexte d'apprentissage	Livres,  cours magistral	Par la découverte, à travers des projets pluridimensionnels
Evolution	Programmes scolaires selon classe d'âge	Par étape développementale et selon les besoins de chacun

La chasse au trésor
Pour se dépasser, oser,
découvrir et
apprendre, tout en jouant



La ferme et le potager
pédagogique pour apprivoiser
la logique mathématique et les
sciences de la vie.

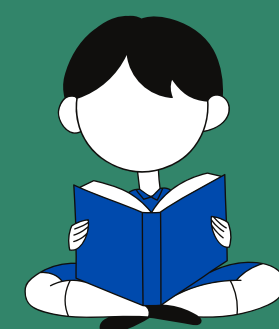


Les cartes philo pour
s'interroger sur la vie



Reflexion

Ouverture



Thème

Echanges

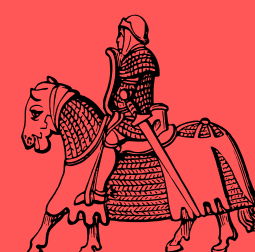
Parcours lecture en
pleine foret sur son
poney



La méditation et le Yoga pour être
pleinement présent et en cohérence avec
son corps et ses émotions

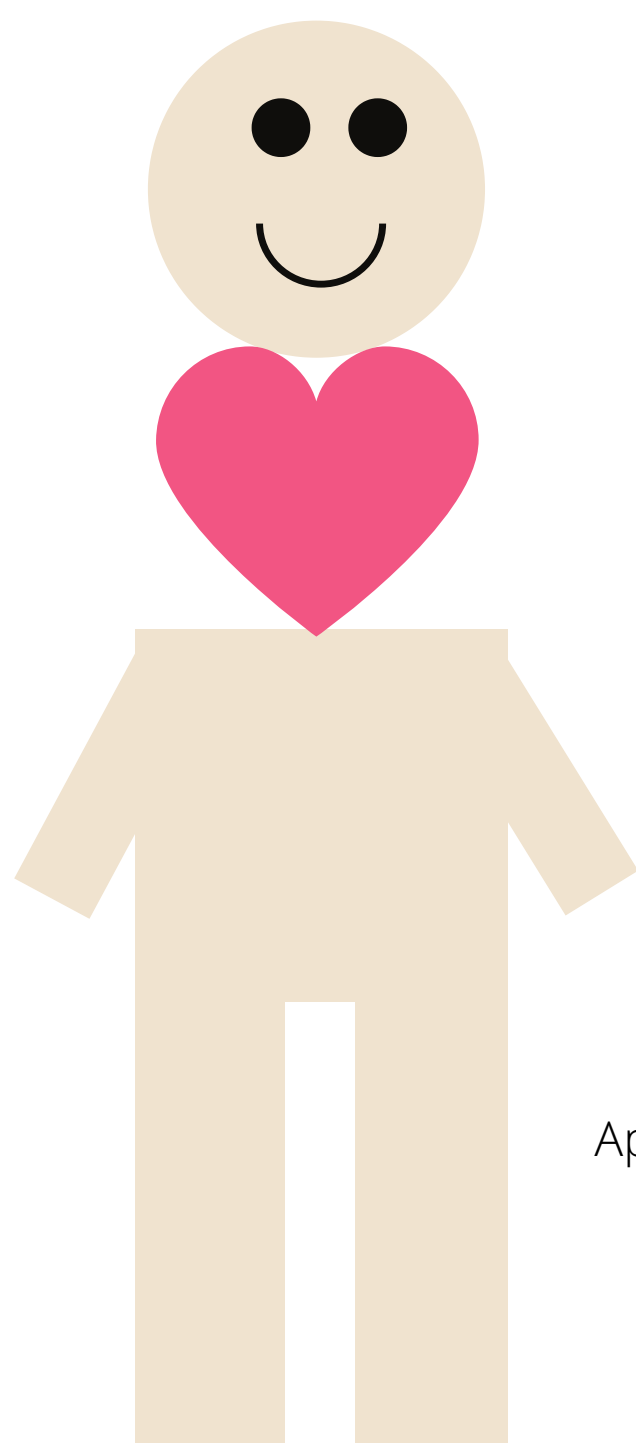


Le théâtre pour s'appropriier
l'histoire mais aussi
l'expression orale



Explication du parcours lecture

Apprendre à lire en pleine nature avec la complicité des arbres et de son poney . Se laisser porter sur son dos, sa chaleur, la douceur de ses poils, le bercement de son pas, entraine un bien être et ramène à un état de sécurité interne, ainsi à une meilleure disponibilité pour les apprentissages. C'est par le biais de ces éléments et du contexte d'apprentissage qu'ils apportent, qu'un parcours lecture va pouvoir être effectué.



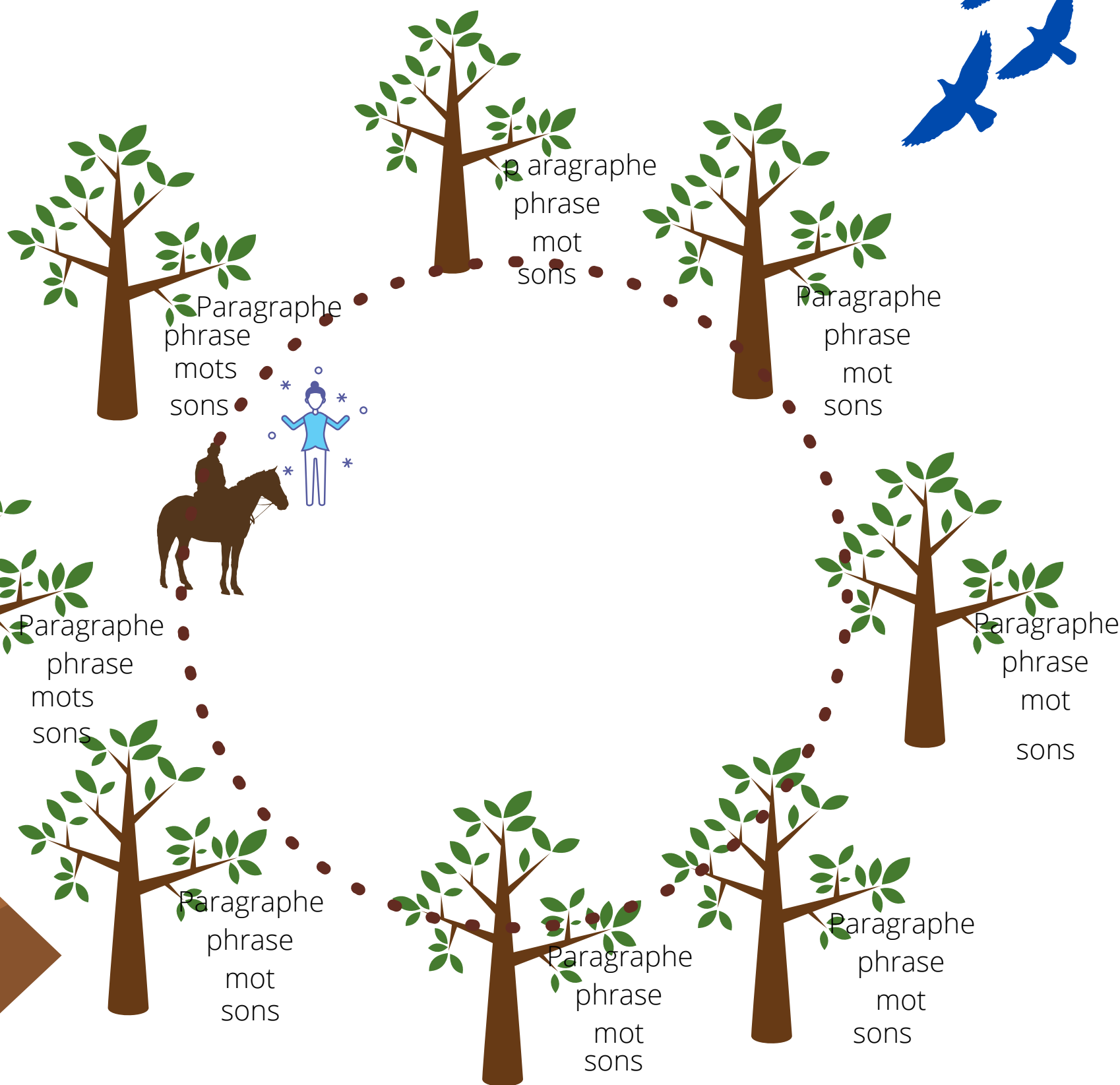
Diponibilité psychique

Bien être
sécurité
émotions apaisées

Besoins physiques
et psychiques
nourris

Apprentissage en marche

Parcours des sons
parcours des mots
parcours des phrases
parcours des paragraphes



Les résultats d'une approche systémique

Nature



Méditation

Animaux

Philosophie

Echange



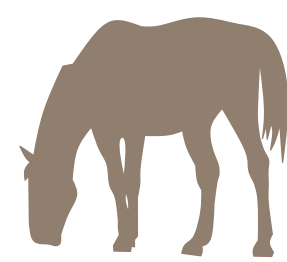
Bienveillance

Adaptation

Personnalisation

Sécurité

Créativité



Combien?

Le budget de lancement pour un an

Dépenses estimées		Recettes à trouver	
Enseignants et avs	20275	Mairie	
Elaboration outils et suivi développement des enfants	10500	Fondations	25000
Materiel pédagogique	5000	Oeuvres caritatives	10000
Aménagement des lieux d'apprentissage	17000	Mécènes privés	15000
Activités culturelles externes	2000	Autres à définir	
Total	54775	Total	54775

Numéro siret de l'association: 82939114300015

Quand?



Création des outils

Mise en place de l'équipe

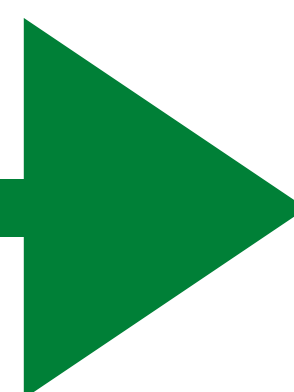
aménagement des salles

Démarrage à temps plein

Octobre 2020

Décembre 2020

Janvier 2021





THANK
YOU

*Nous vous remercions sincèrement de
l'attention que vous
avez porté à ce dossier et du soutien que vous
pourrez
apporter pour améliorer le quotidien de
nombreuses
familles et le développement d'enfants avec des
besoins
différents mais aux compétences incroyables si
nous
regardons bien.*

