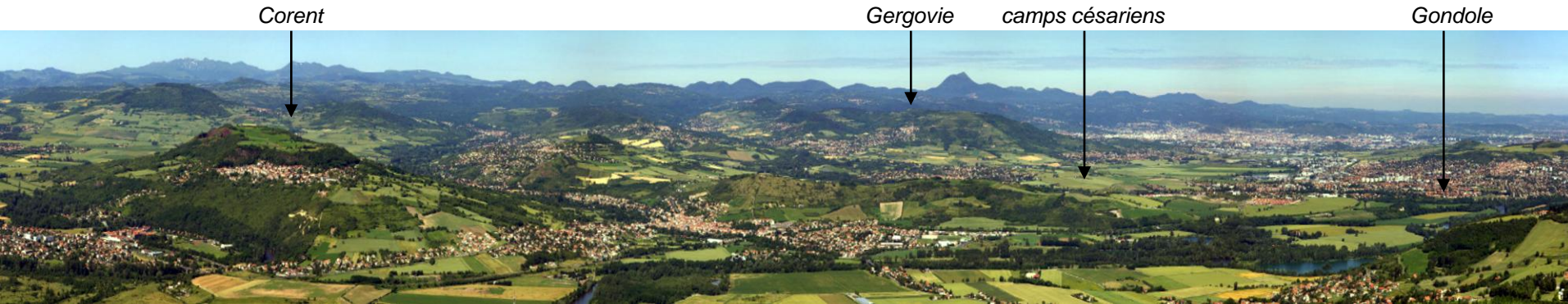


Les camps césariens devant Gergovie

Actualité de la recherche

Y. Deberge
avec la collaboration de
M. Dacko, E. Fovet, M. Heppe, G. Hulin, F.-X. Simon



cliché : D. Romeuf



Grand Camp devant Gergovie (AGP/CD63)



Fossé périmétrique du grand camp

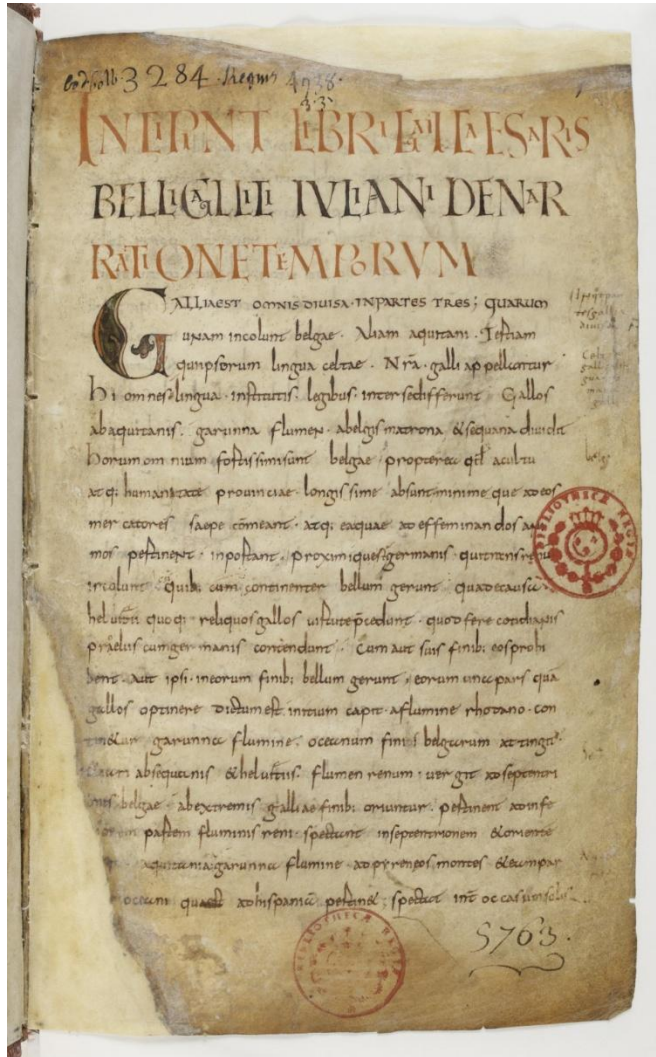


Pointes de trait de scorpio

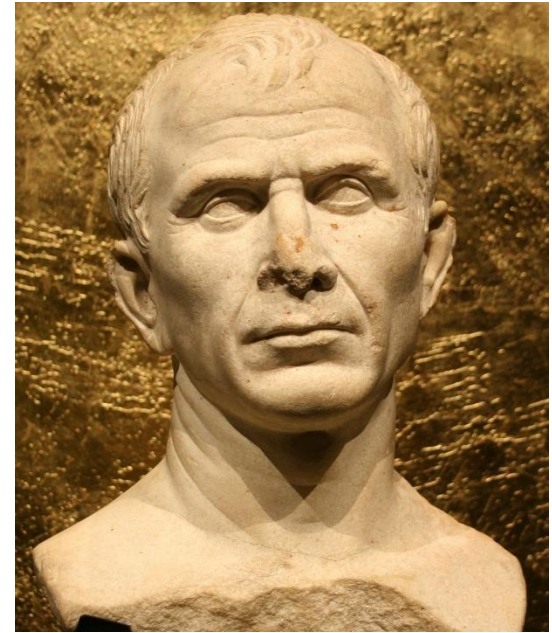


Petit Camp césarien

contexte : mondes romains et gaulois



Source gallica.bnf.fr / Bibliothèque nationale de France
Bellum Gallicum
manuscrit du IXe s.



buste d'Arles



denier posthume de César

Historiographie : le texte césarien

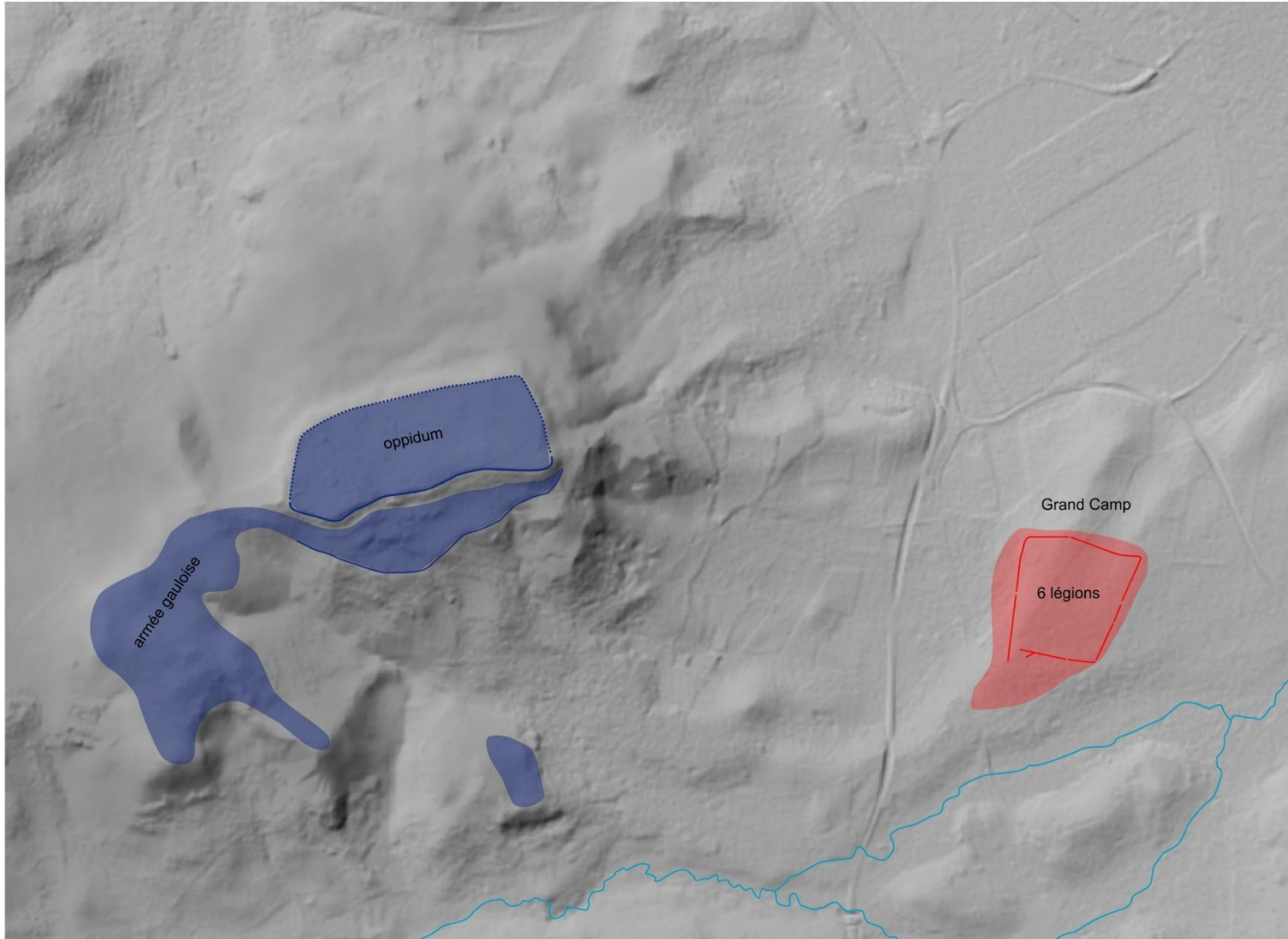


Le Grand Camp

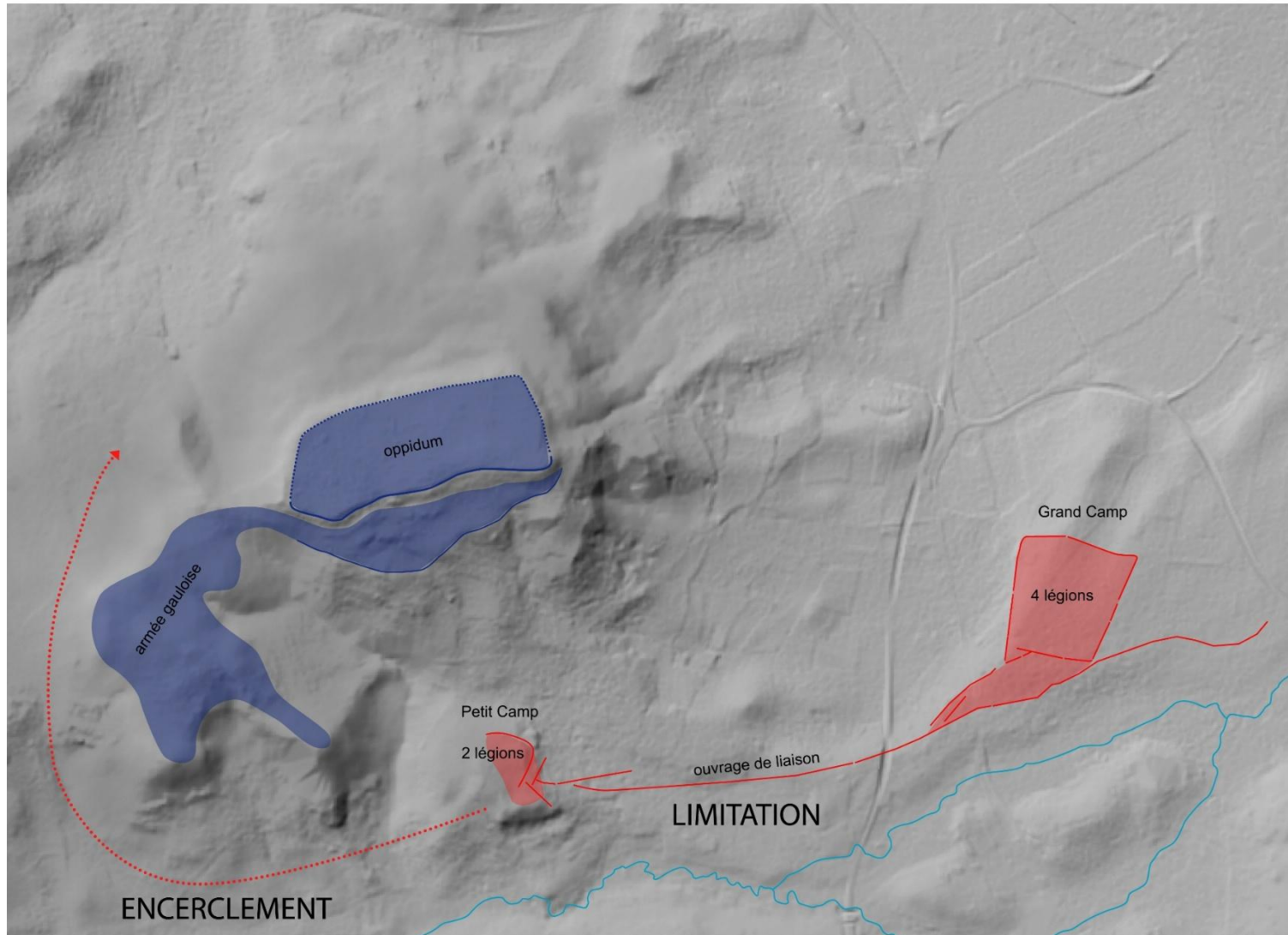


Le Petit Camp

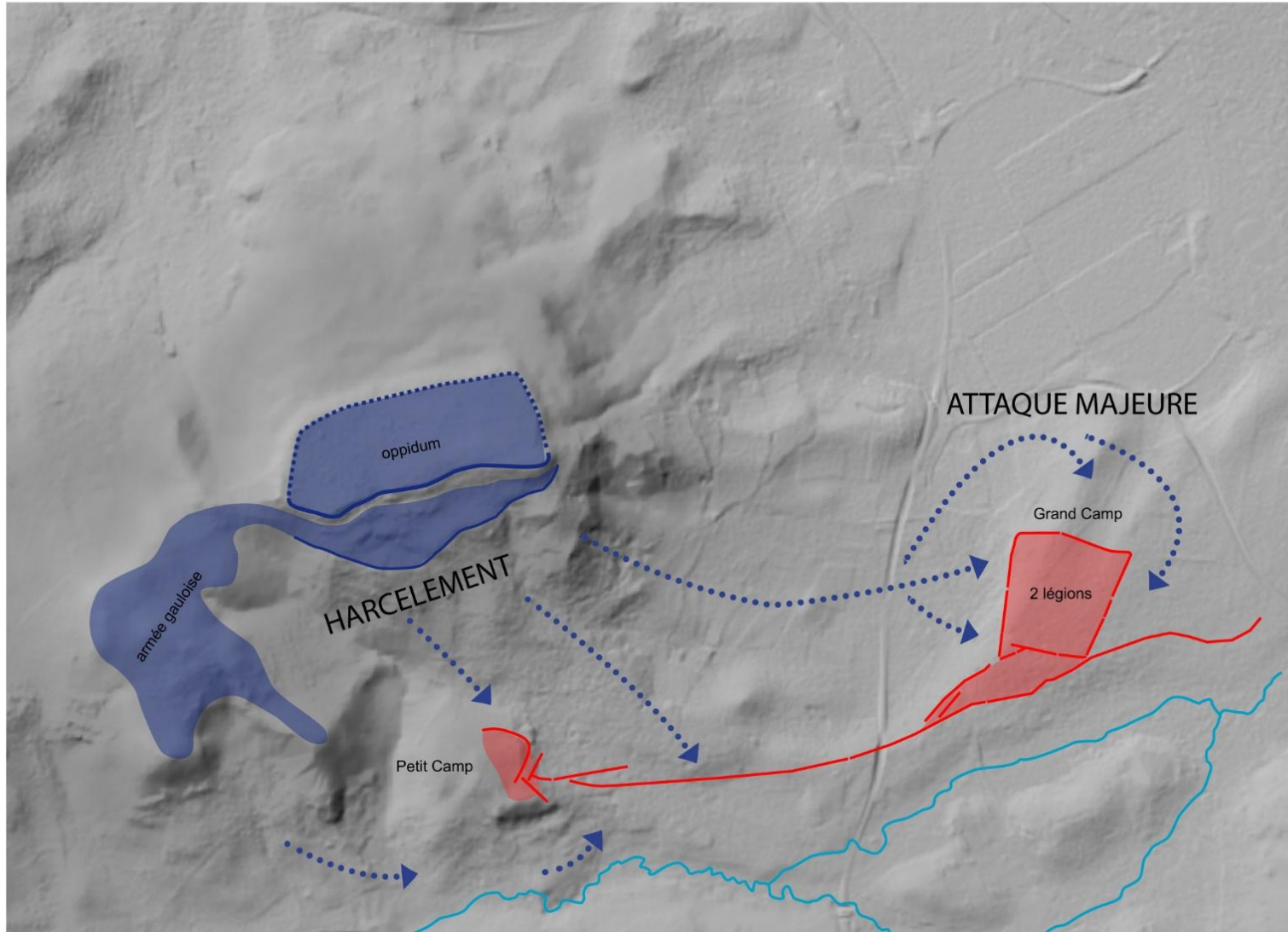
1 : situation initiale



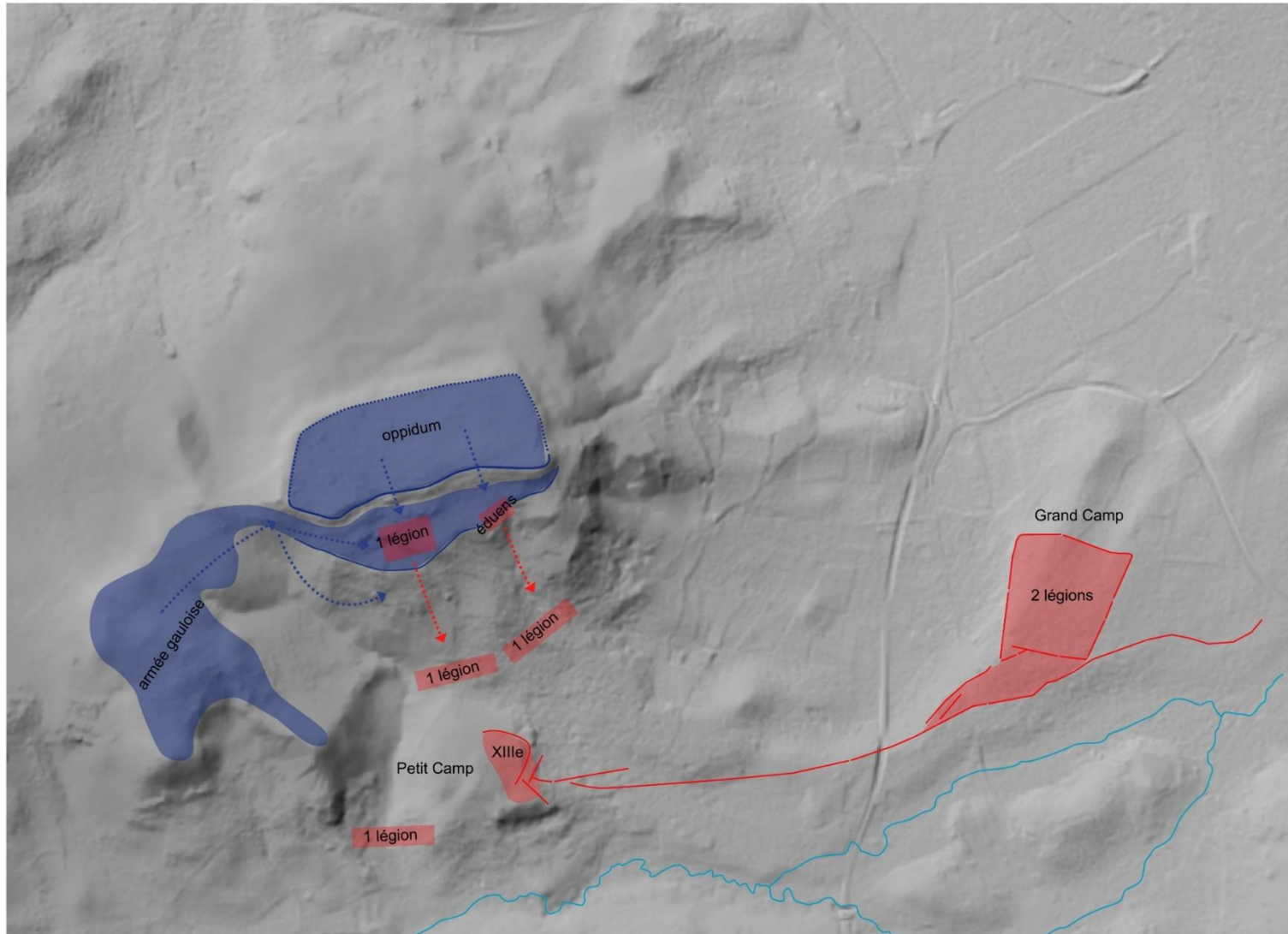
2 : limitation et encerclement



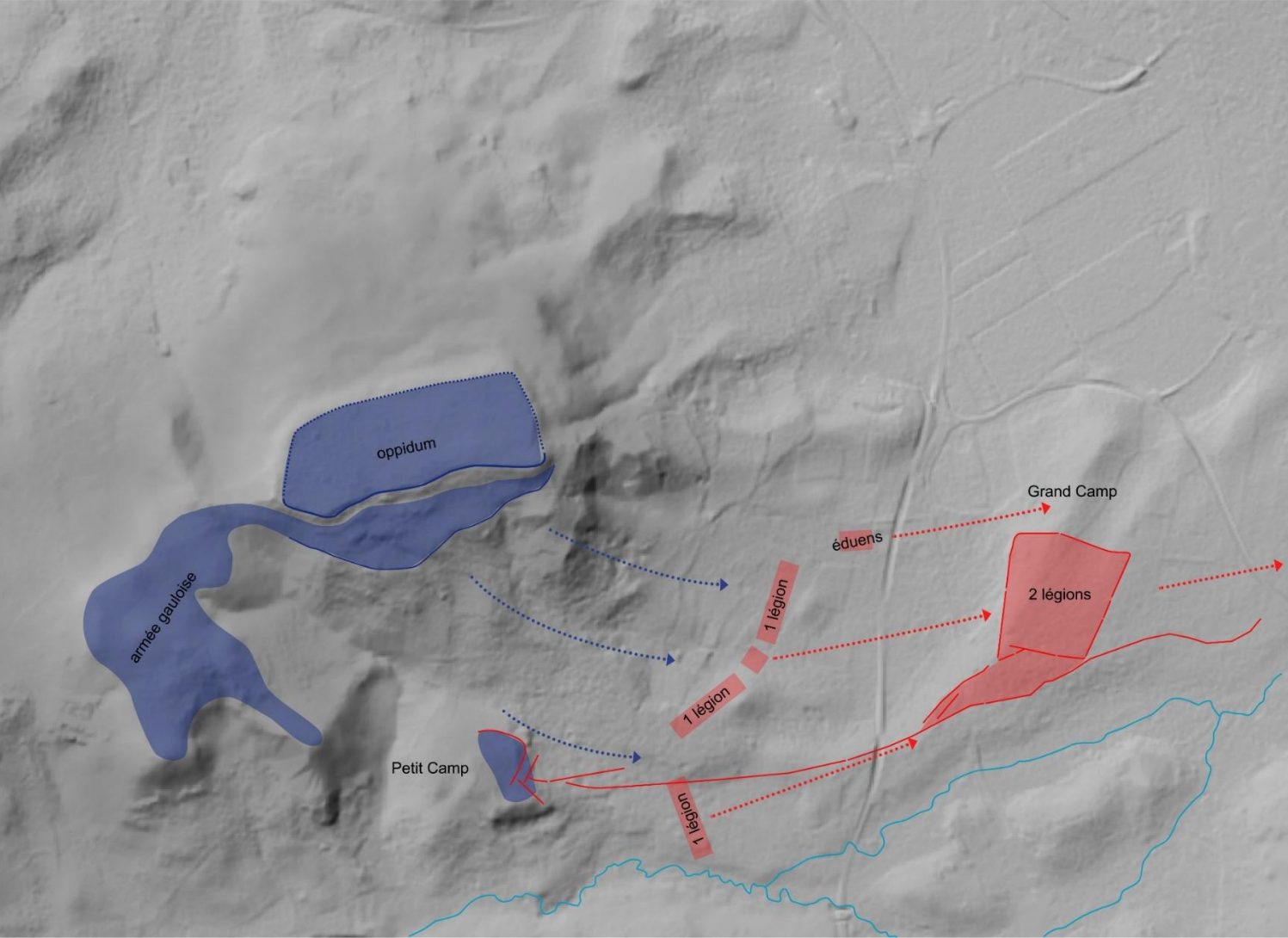
3 : harcèlement et attaque majeure



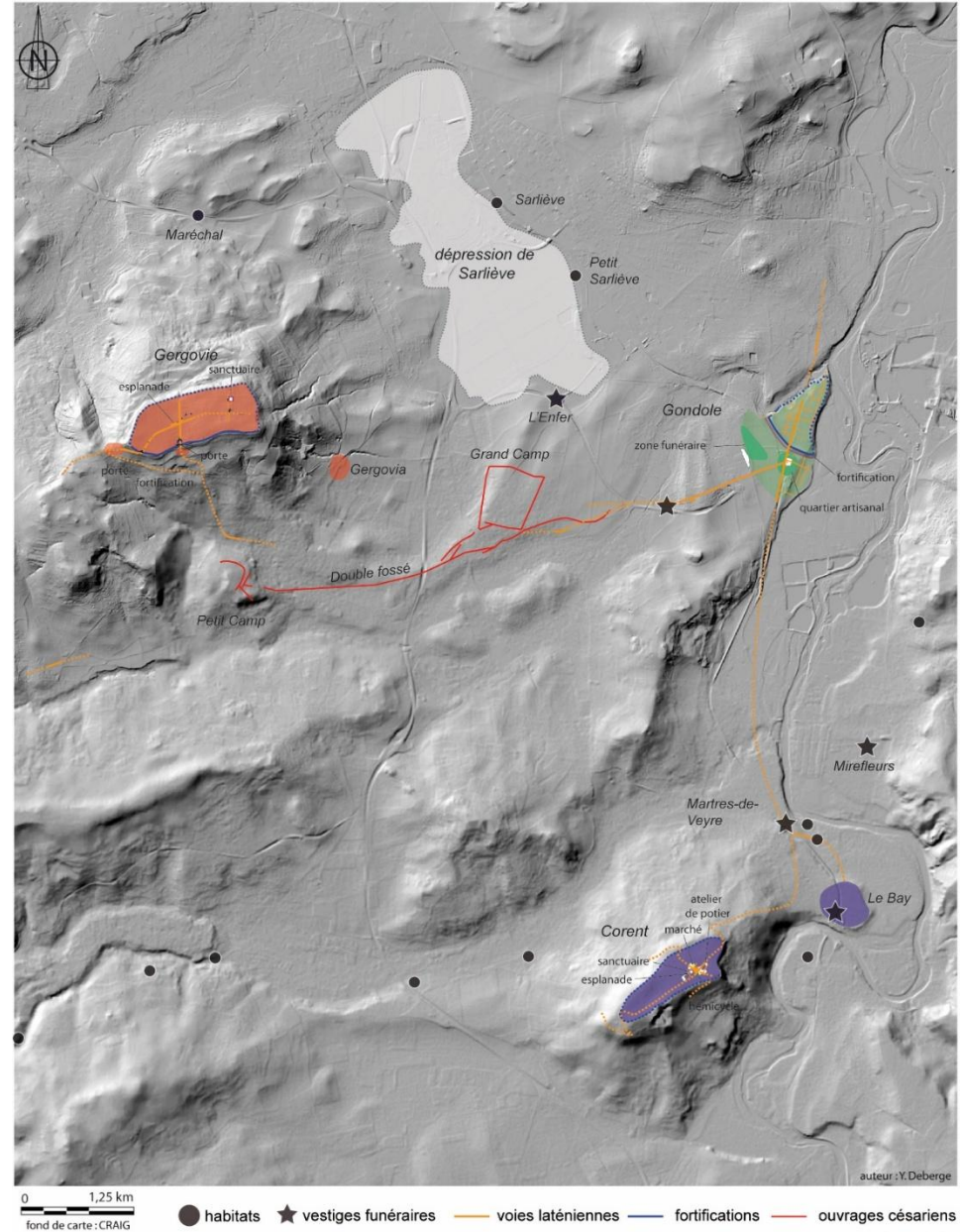
5 : marteau et enclume



6 : le repli

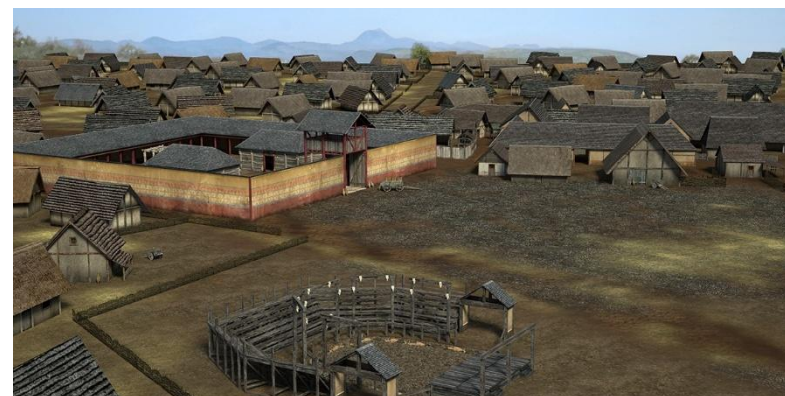
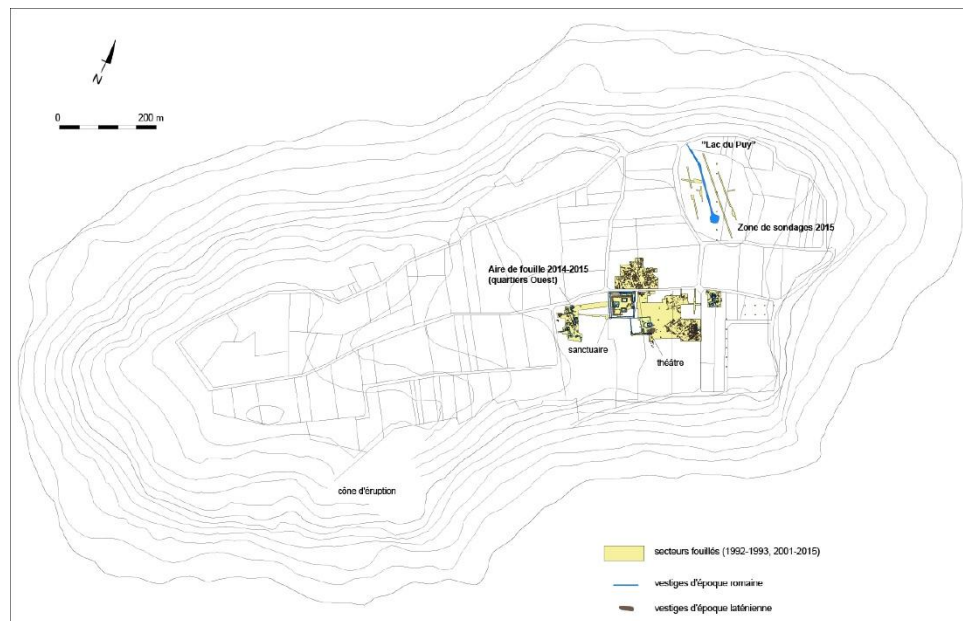


Contexte : occupation du sol au milieu du 1er s. av. J.-C.



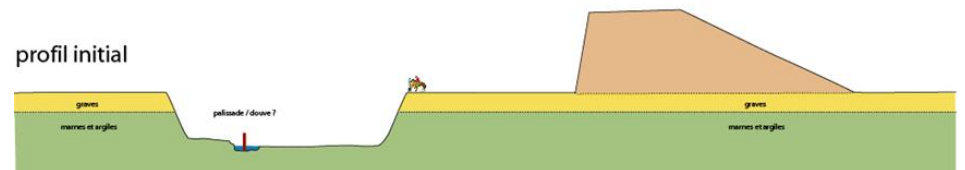
0 1,25 km
fond de carte : CRAIG

● habitats ★ vestiges funéraires — voies laténiennes — fortifications — ouvrages césariens



Contexte : occupation du sol au milieu du 1er s. av. J.-C.

L'oppidum de Gondole



Contexte : occupation du sol au milieu du 1er s. av. J.-C.

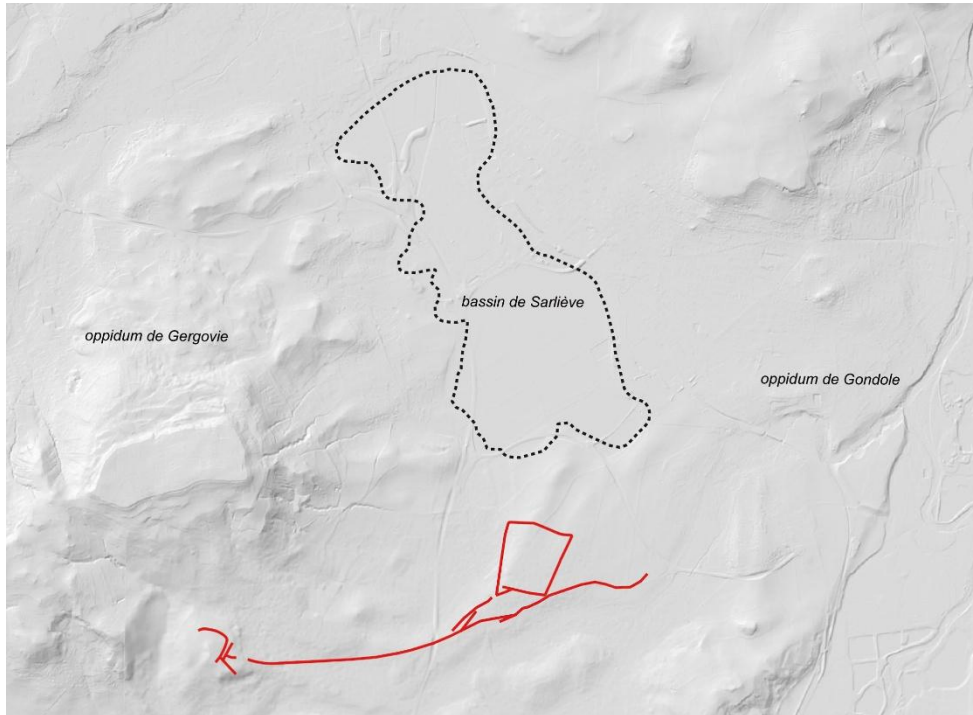
L'oppidum de Gergovie



Contexte : éléments de topographie



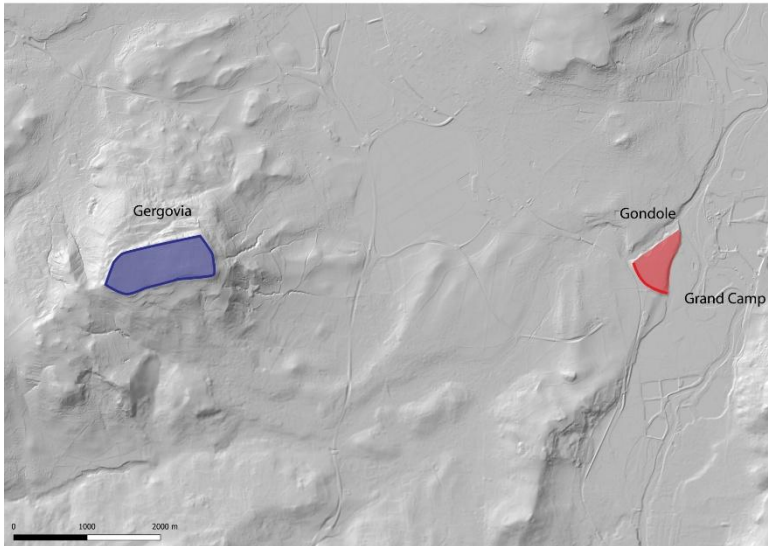
Le bassin de Sarliève, P. Soisson



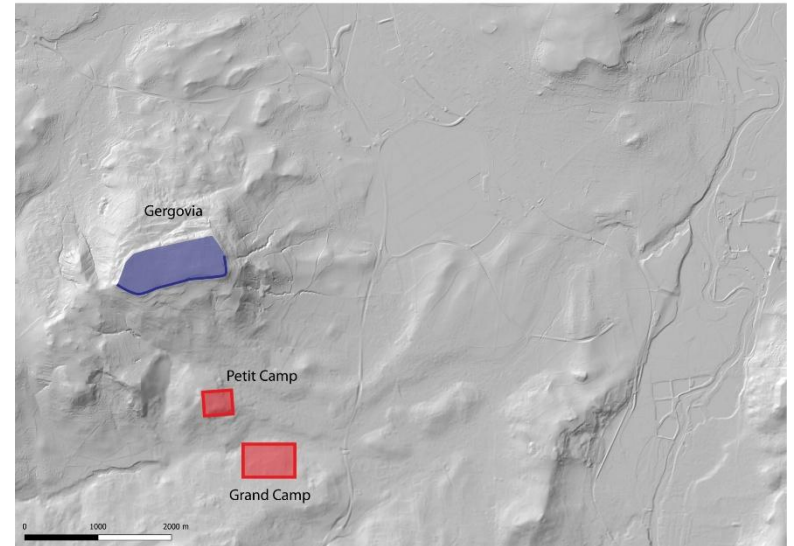
Gergovie depuis l'ouest, CERA

Historiographie : une localisation débattue

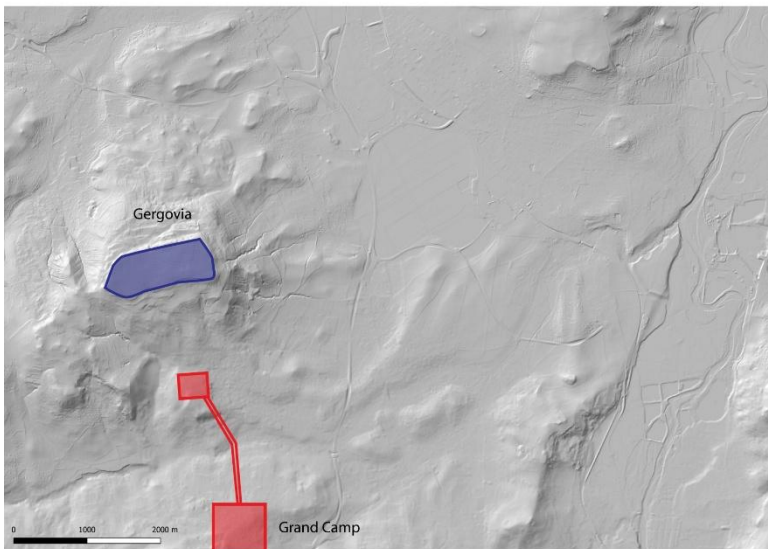
Simeoni 1560



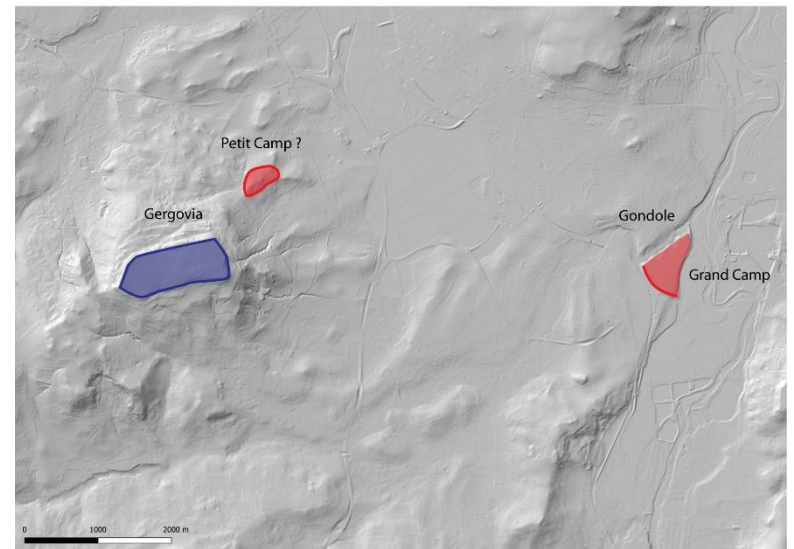
Pasumot 1765



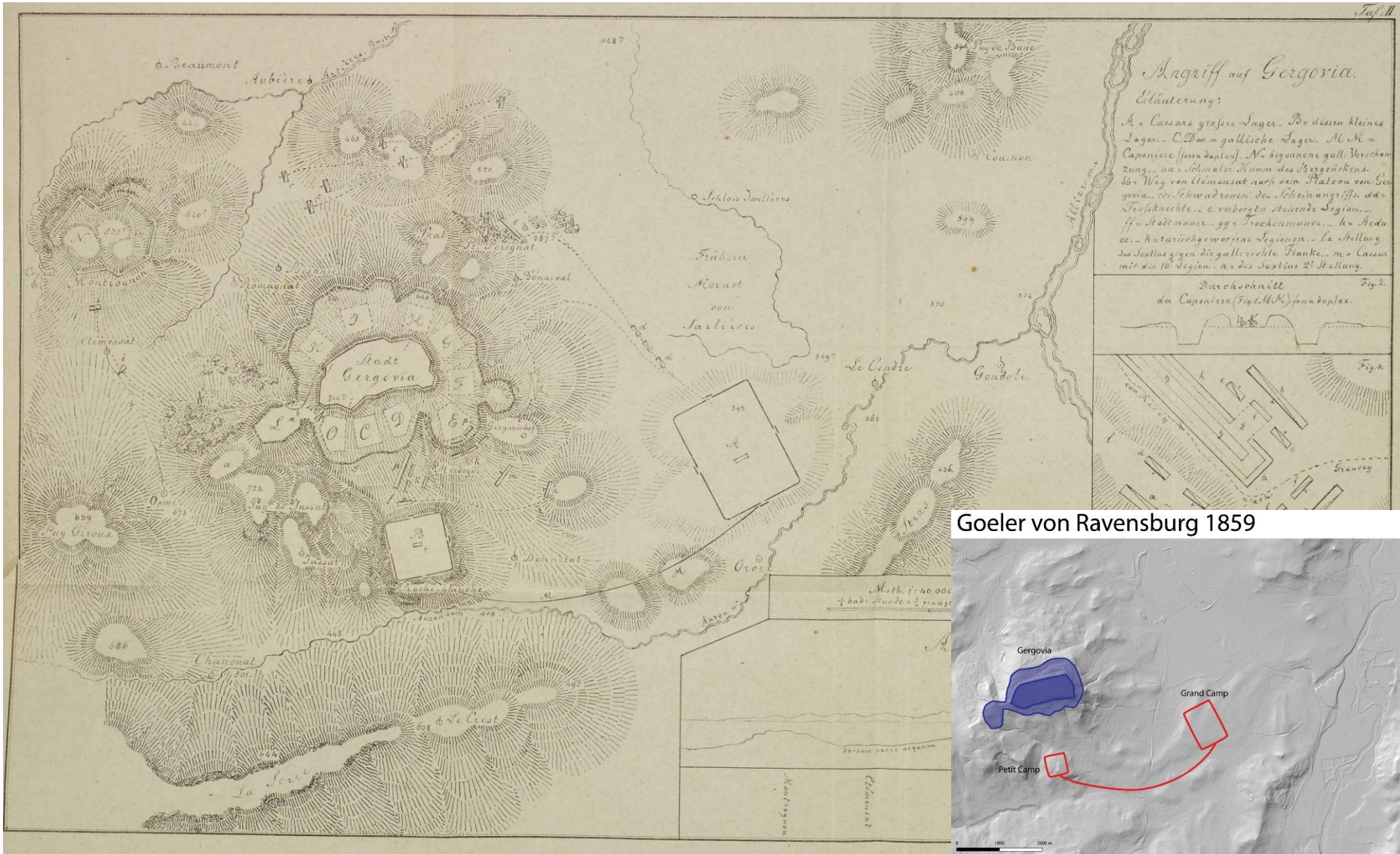
Vial 1851



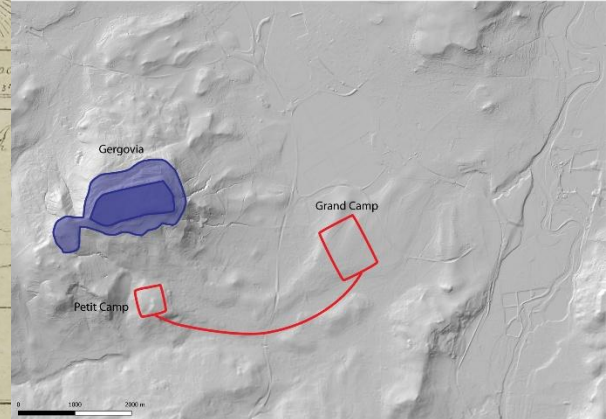
Anonyme XIXe s.



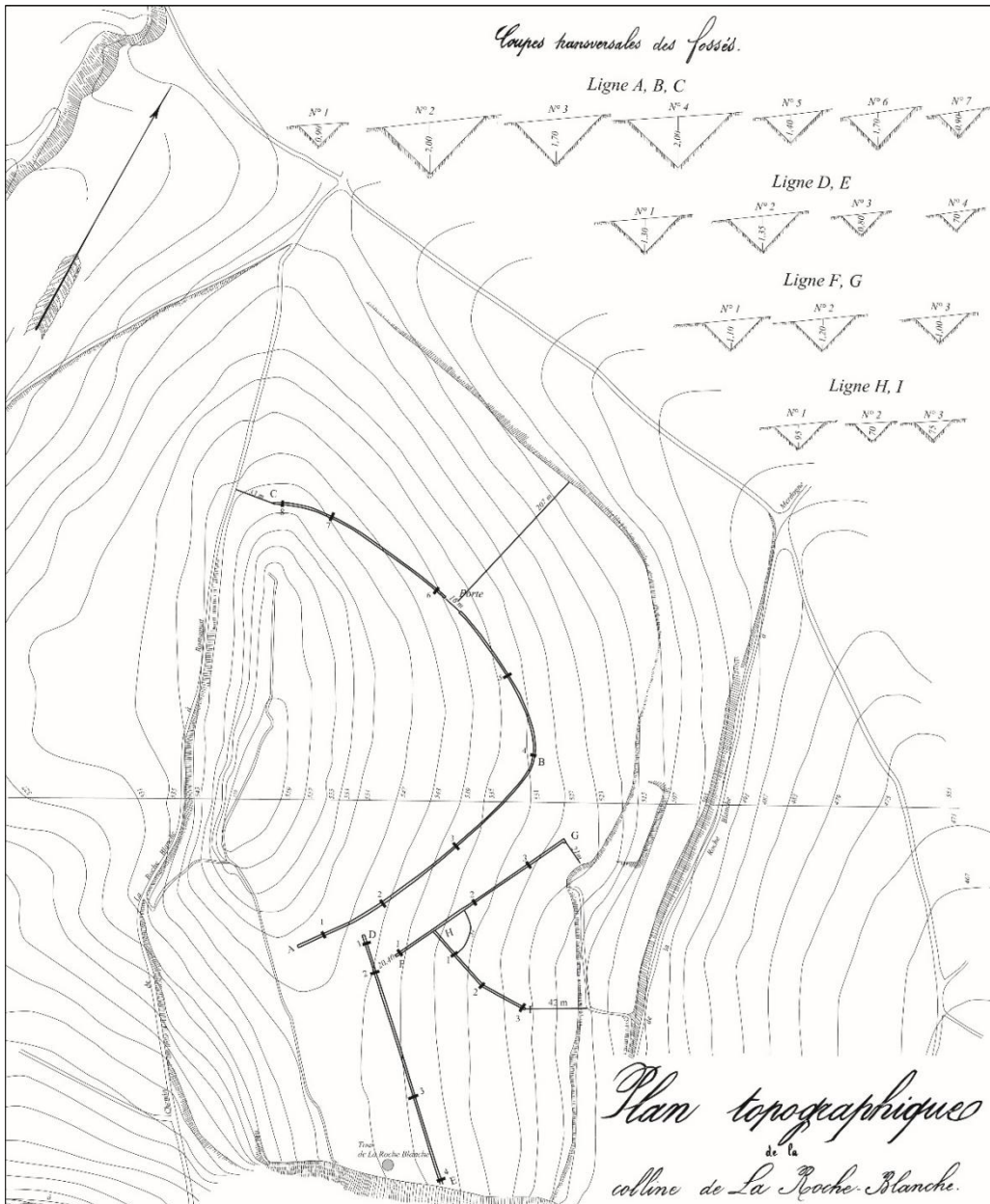
Historiographie : une localisation débattue



Goeler von Ravensburg 1859

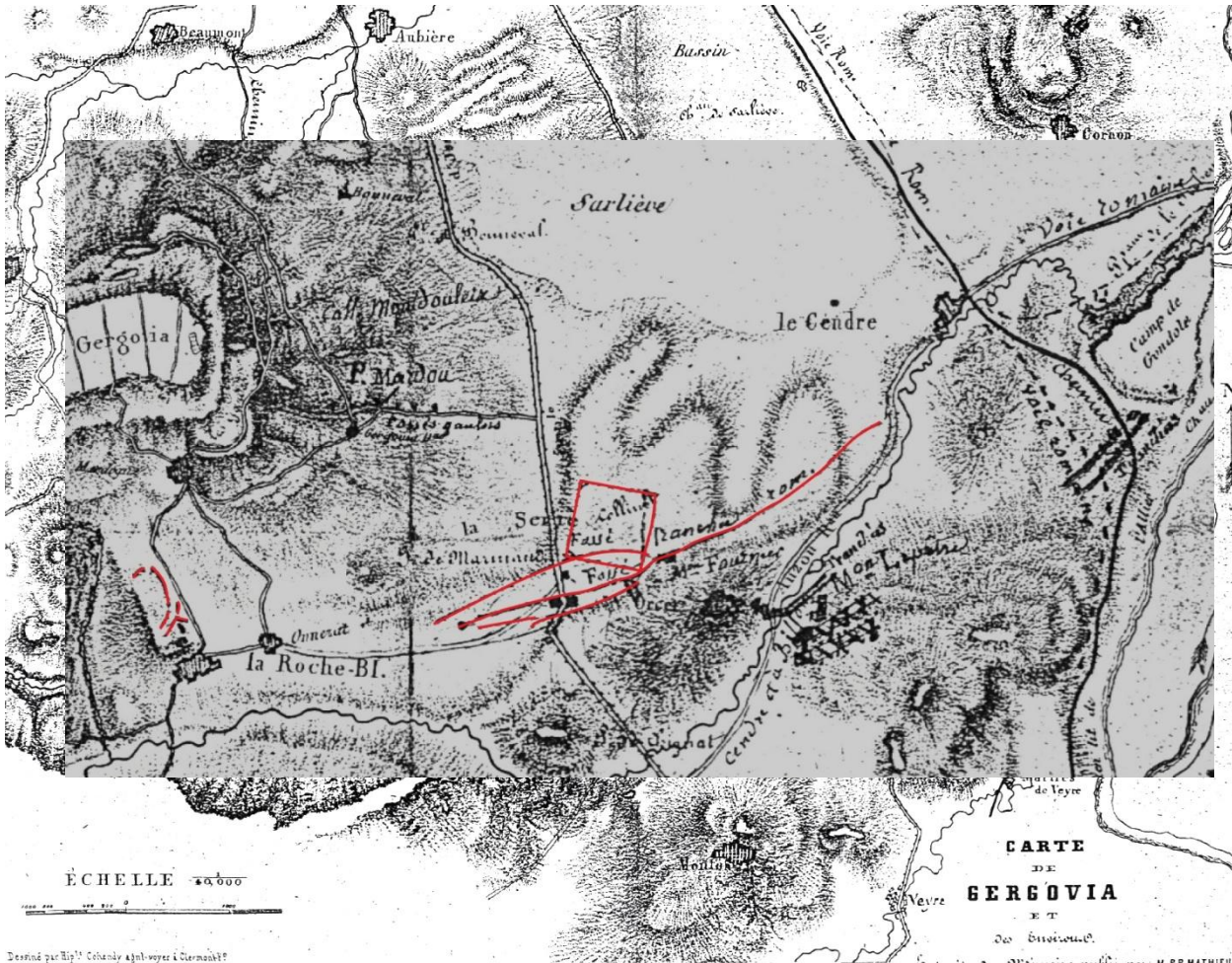


Historiographie : les fouilles du Second Empire

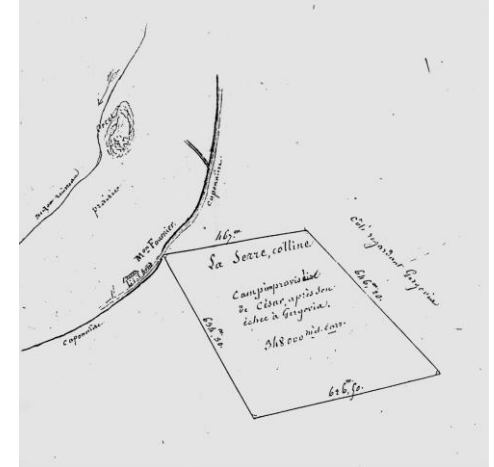


Ancien sondage retrouvé sur Grand Camp en 2009

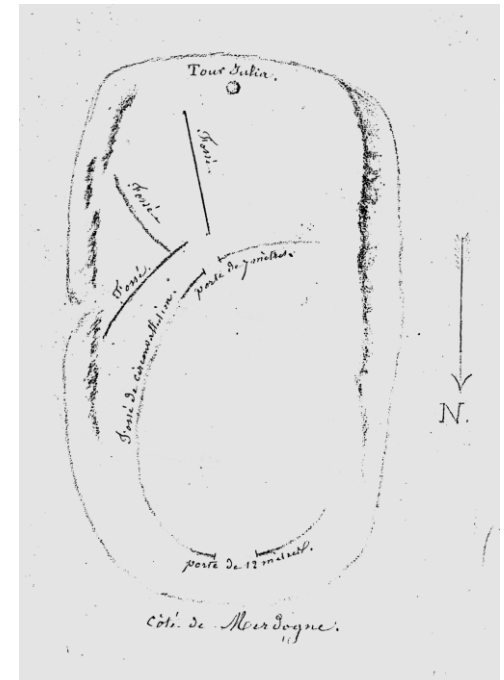
Historiographie : les fouilles du Second Empire



Le ouvrages césariens mis au jour par Stoffel selon P.-P. Mathieu, 1862



Le Grand Camp selon P.-P. Mathieu, 1862



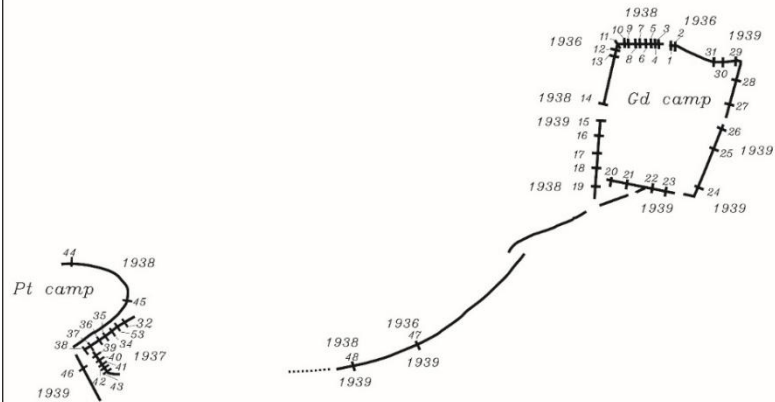
Le Petit Camp selon P.-P. Mathieu, 1862

Historiographie : les fouilles du Second Empire



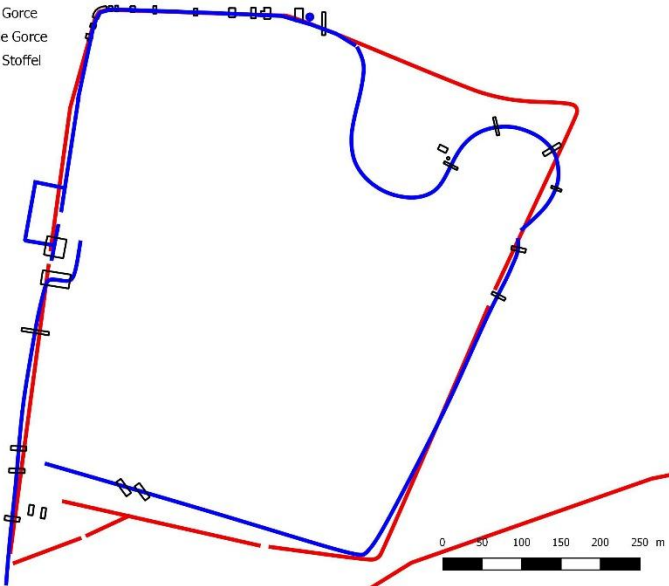
Historiographie : les fouilles des années 1930

Tracé des fossés proposé par Stoffel avec indication des 48 points de vérification



Légende

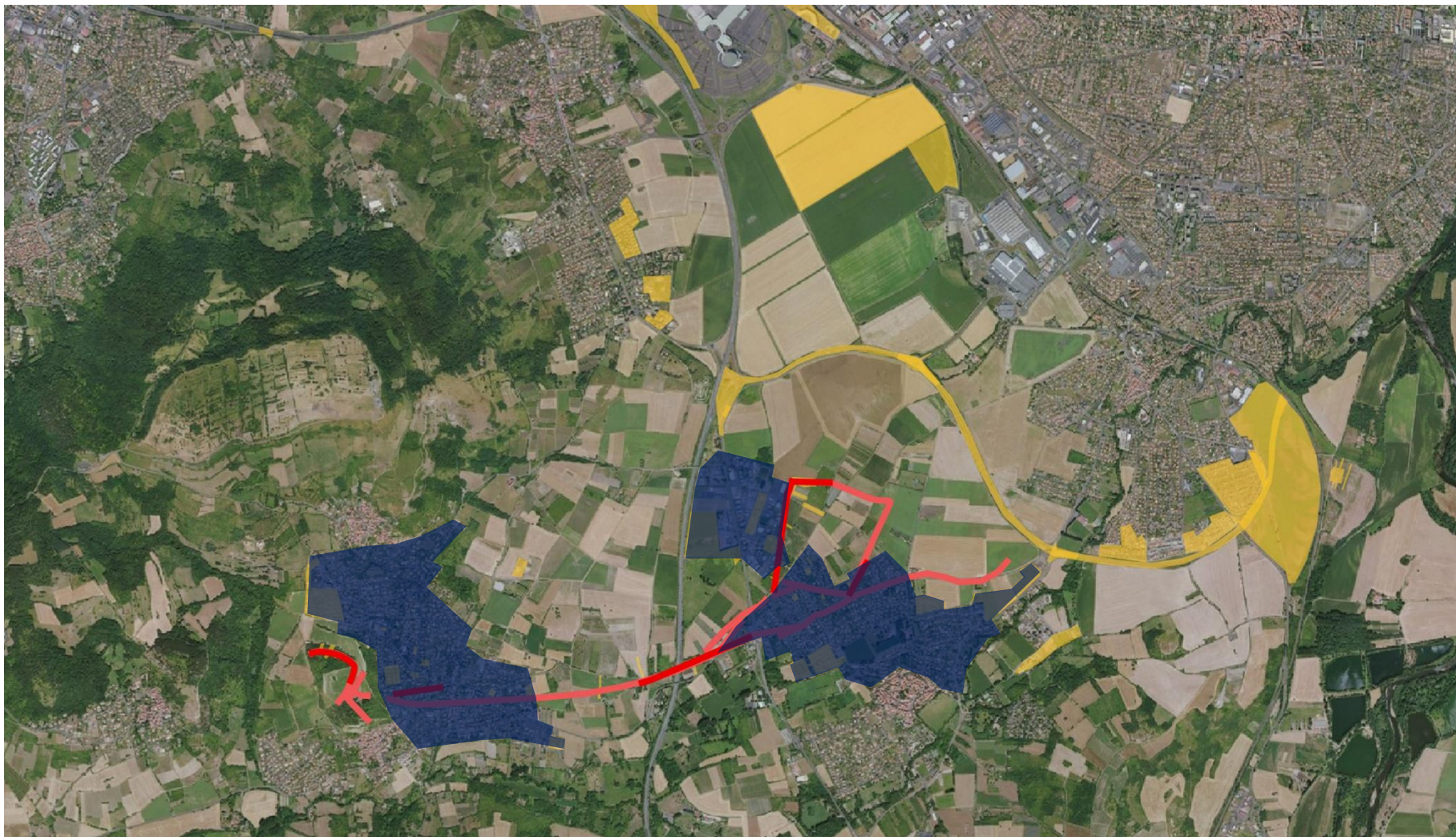
- tracé selon Gorce
- sondages de Gorce
- tracé selon Stoffel



Coupe du fossé dégagé à l'angle nord-ouest du Grand Camp, Gorce 1942



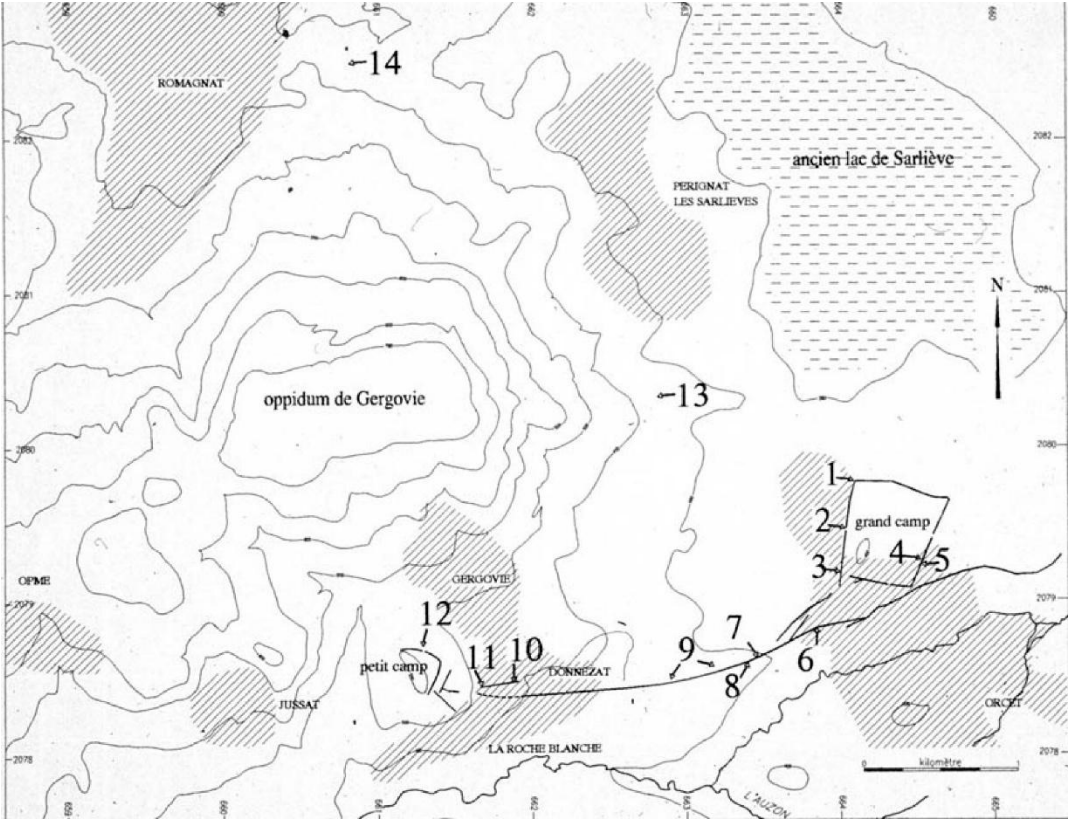
Sondage réalisé sur le Petit Camp en 1937



Opérations d'archéologie préventive dans le sud du bassin clermontois

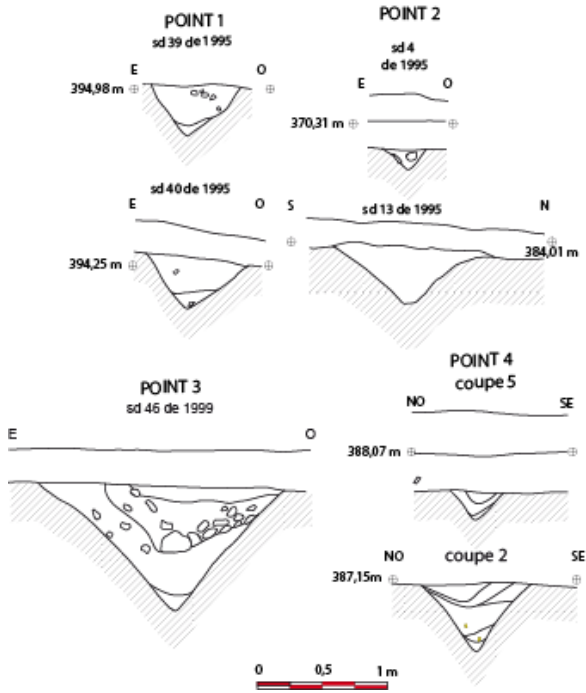
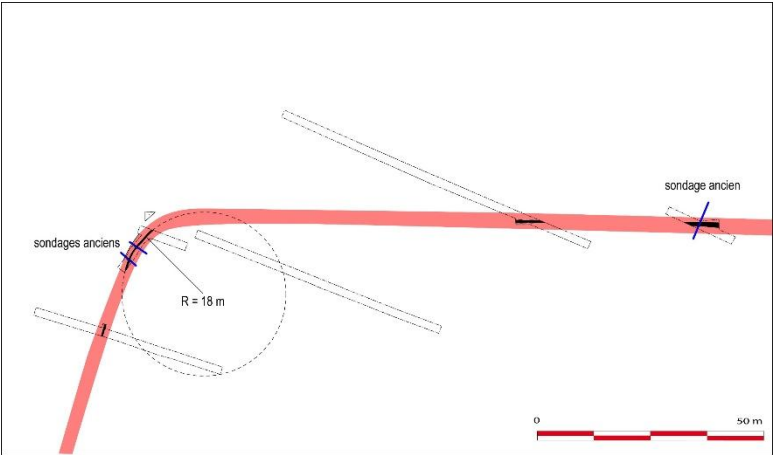


Découverte d'un fossé en V sur le flanc est de la colline de La Roche Blanche

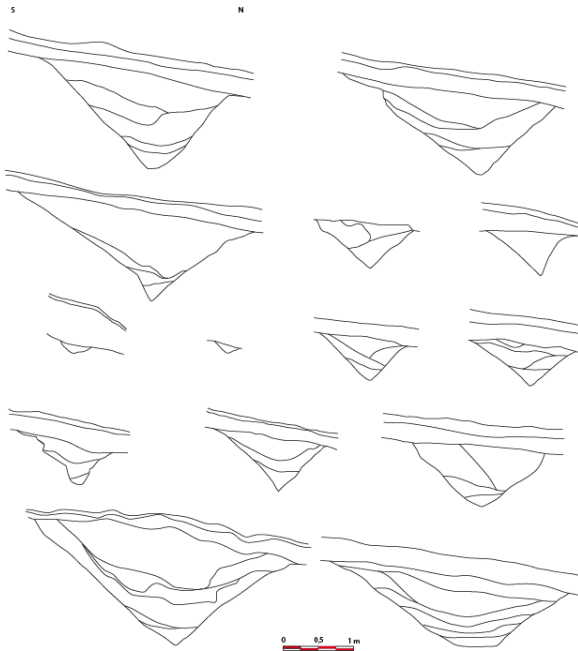


Localisation des observations de 1994-1995

Les sondages de 1994-1995



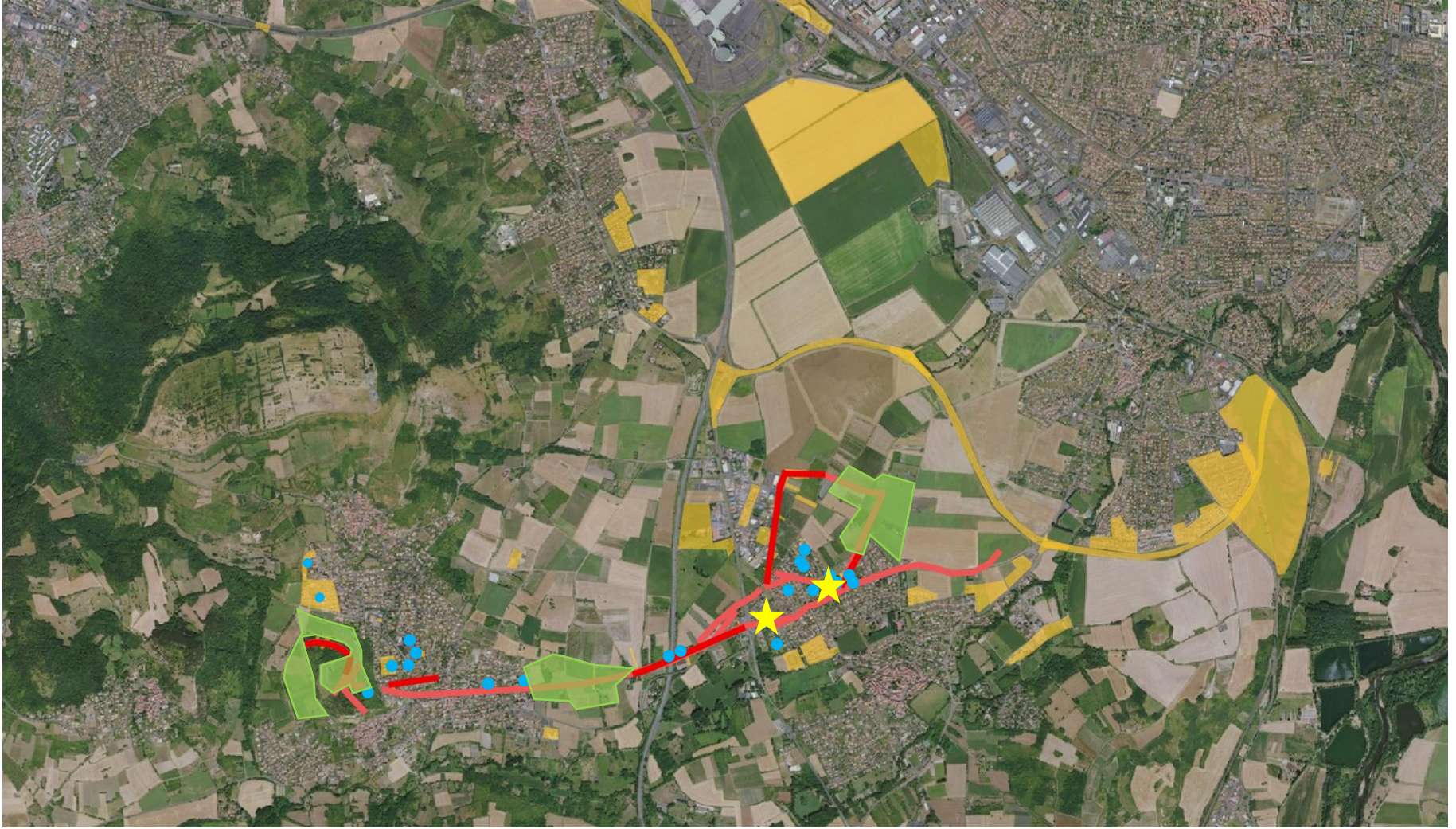
Les sondages de 1994-1995



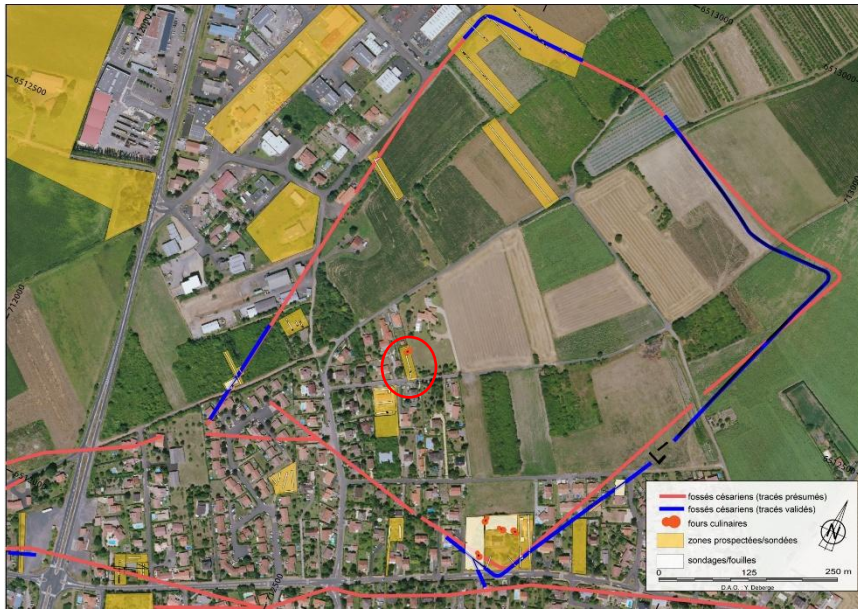
Historiographie : les sondages de 1994-1995

Un mobilier caractéristique



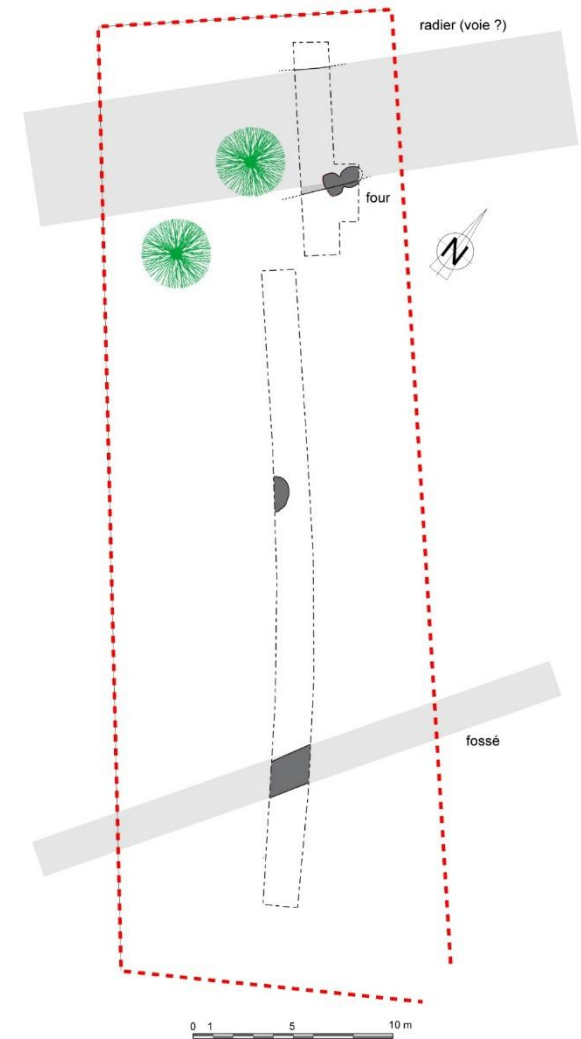


Les recherches récentes

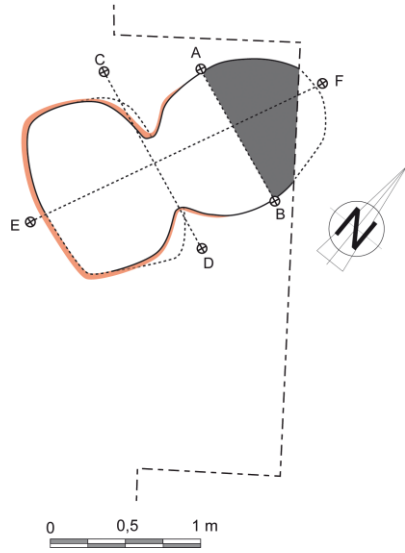


Découverte d'un four culinaire

Rue du Piomouty

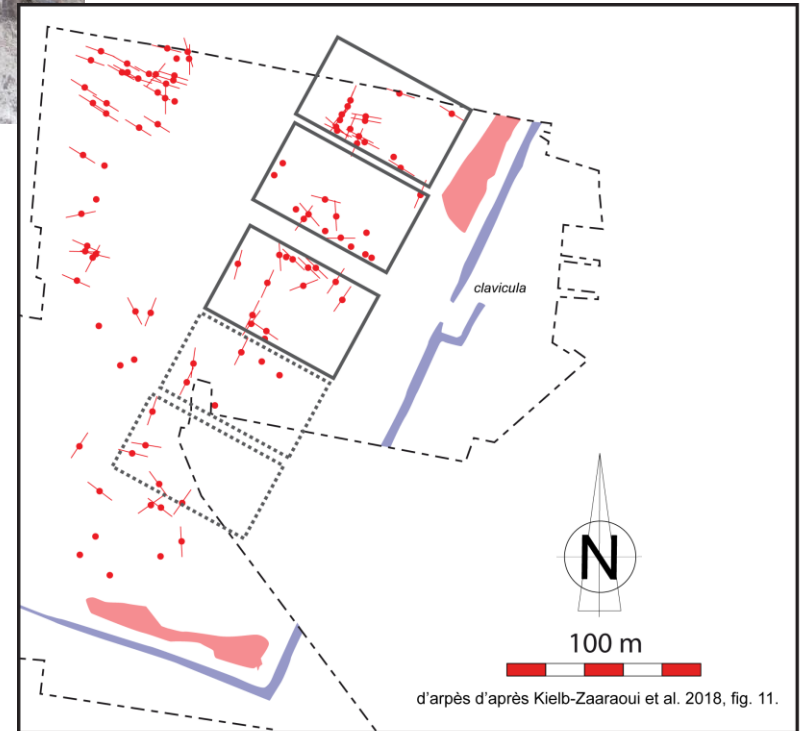
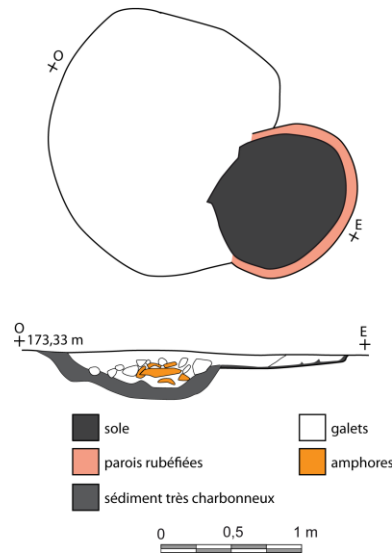


Les recherches récentes



Découverte d'un four culinaire Rue du Piomouty

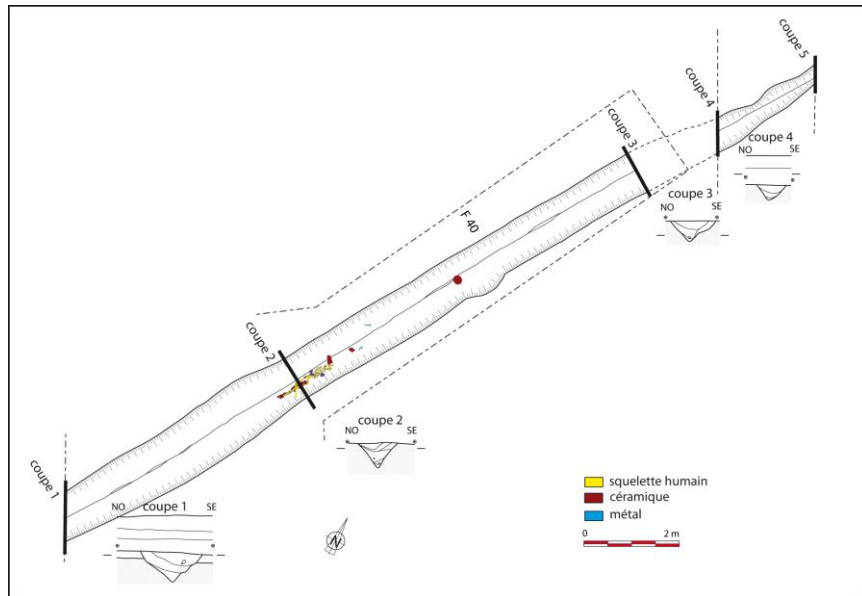
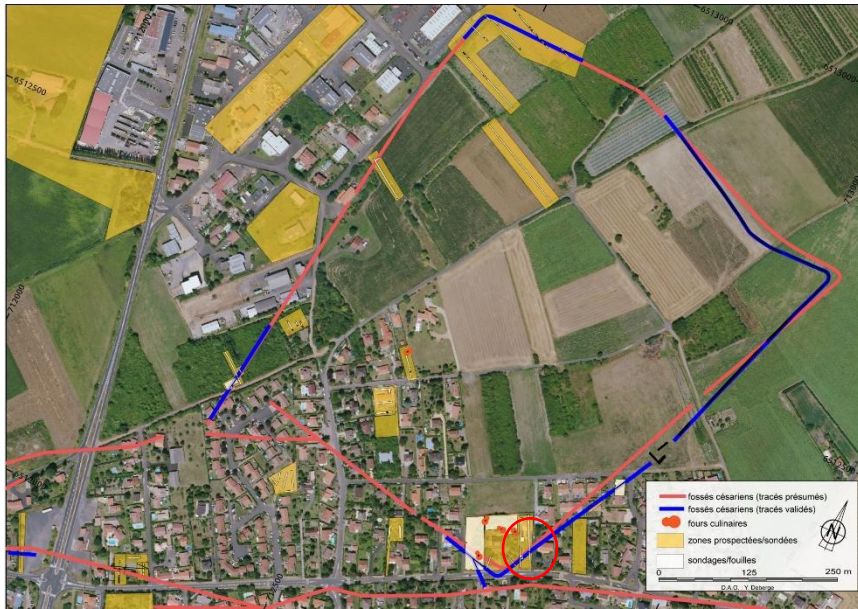
Valence (26) - «Lautagne»



d'arpès d'après Kielb-Zaaroui et al. 2018, fig. 11.

- fossé
- vestiges de la via sagularis
- fours ou structures de chauffe (avec orientation)
- organisation du cantonnement

Les recherches récentes



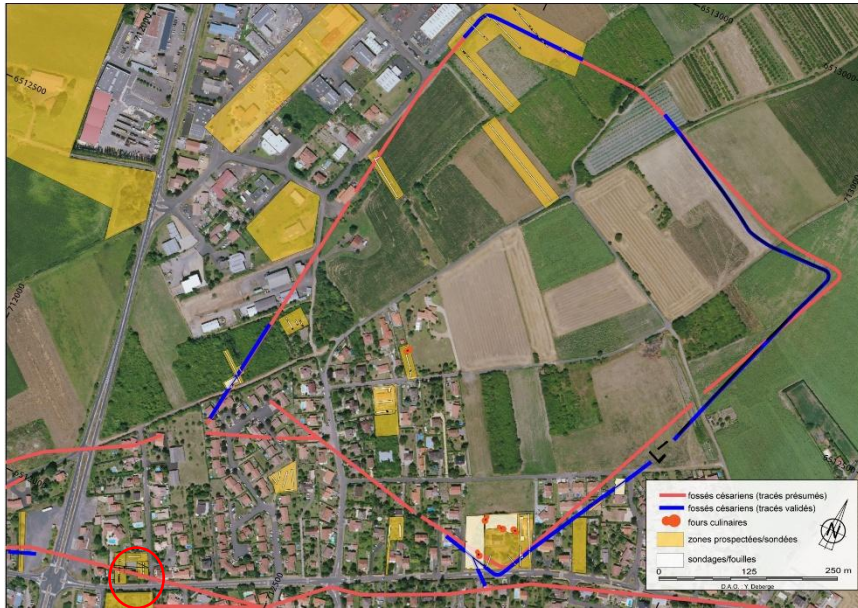
Découverte funéraire à proximité de l'angle SE



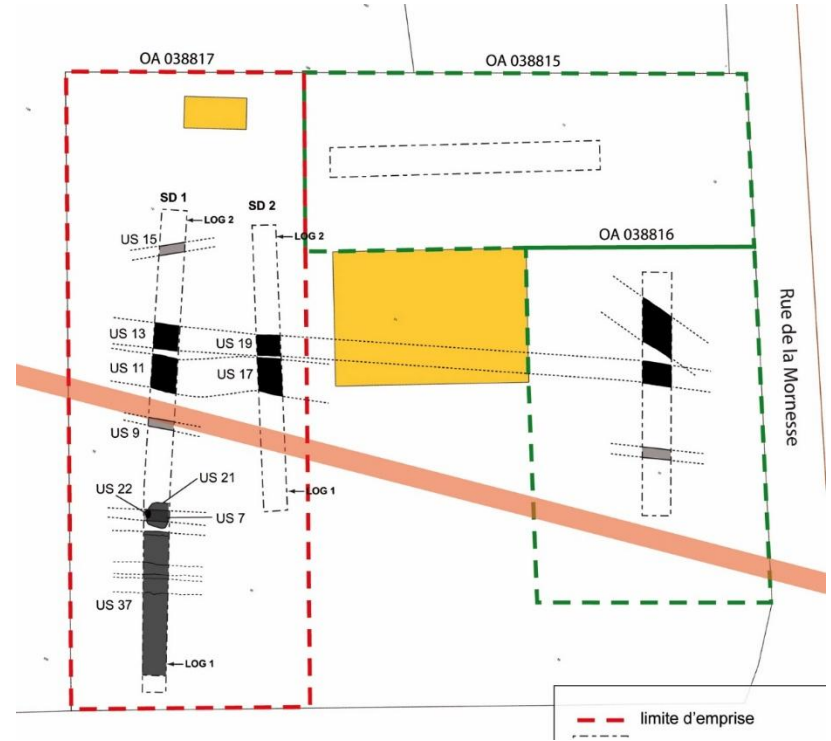
Les recherches récentes



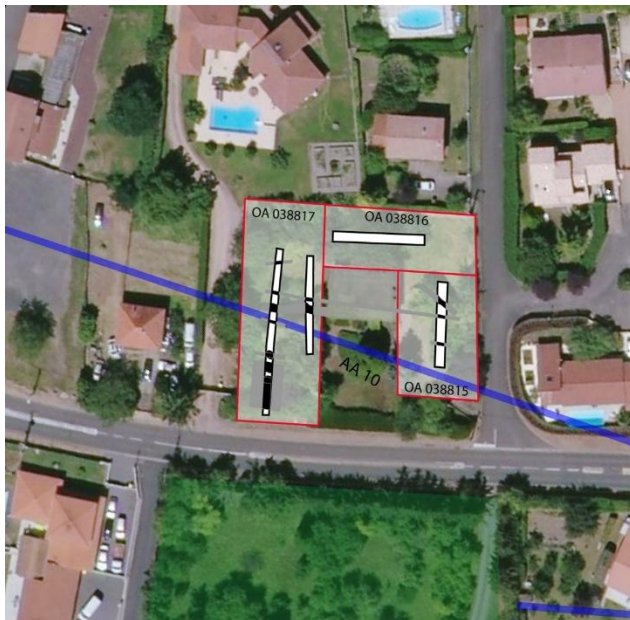
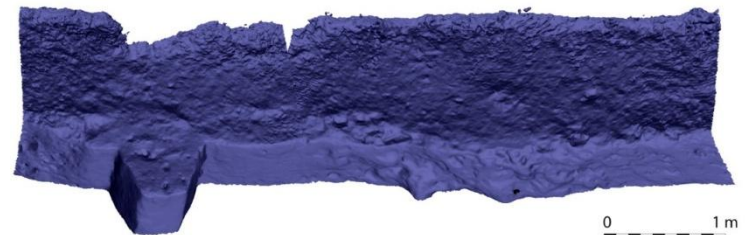
Les recherches récentes



Le double fossé césarien ?

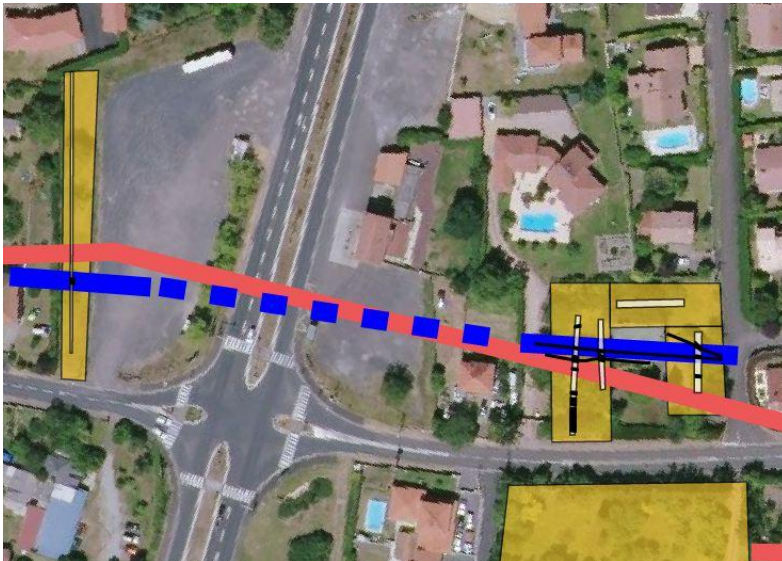
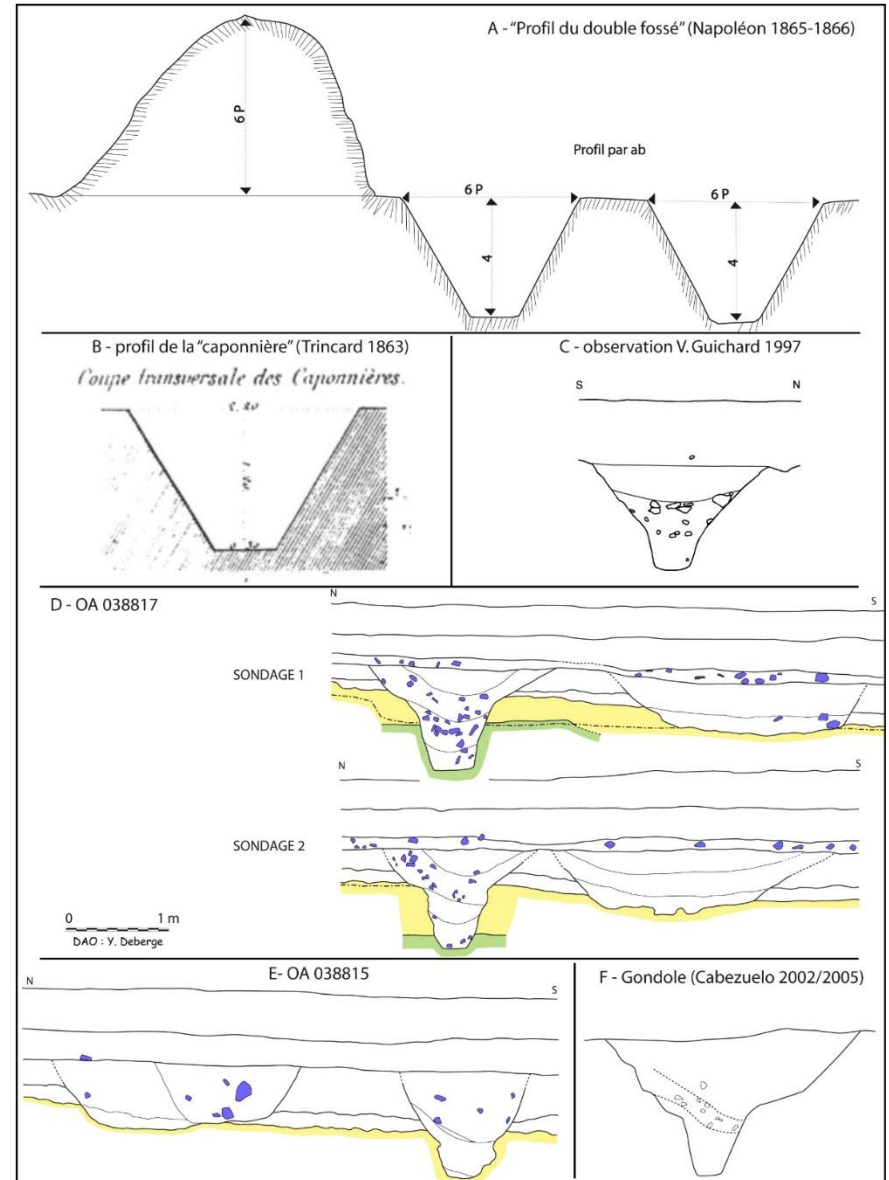
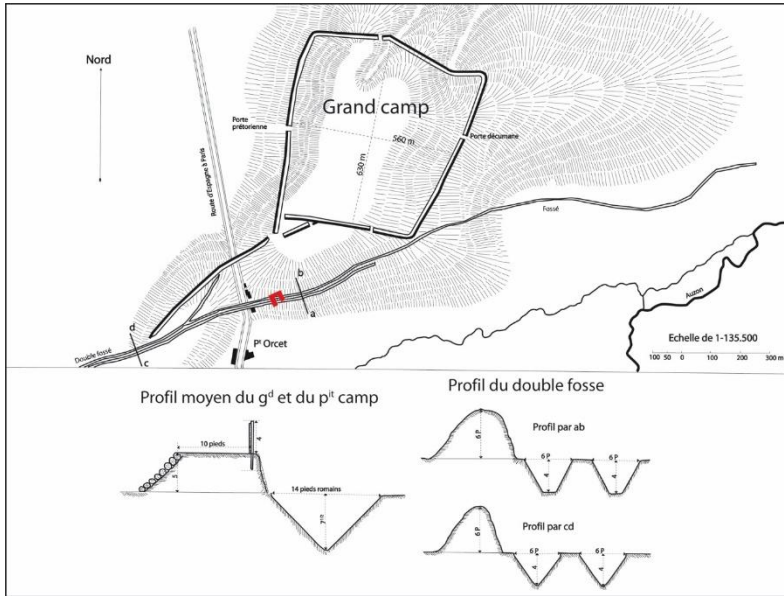


Sondage 1 - fossés 11 et 13

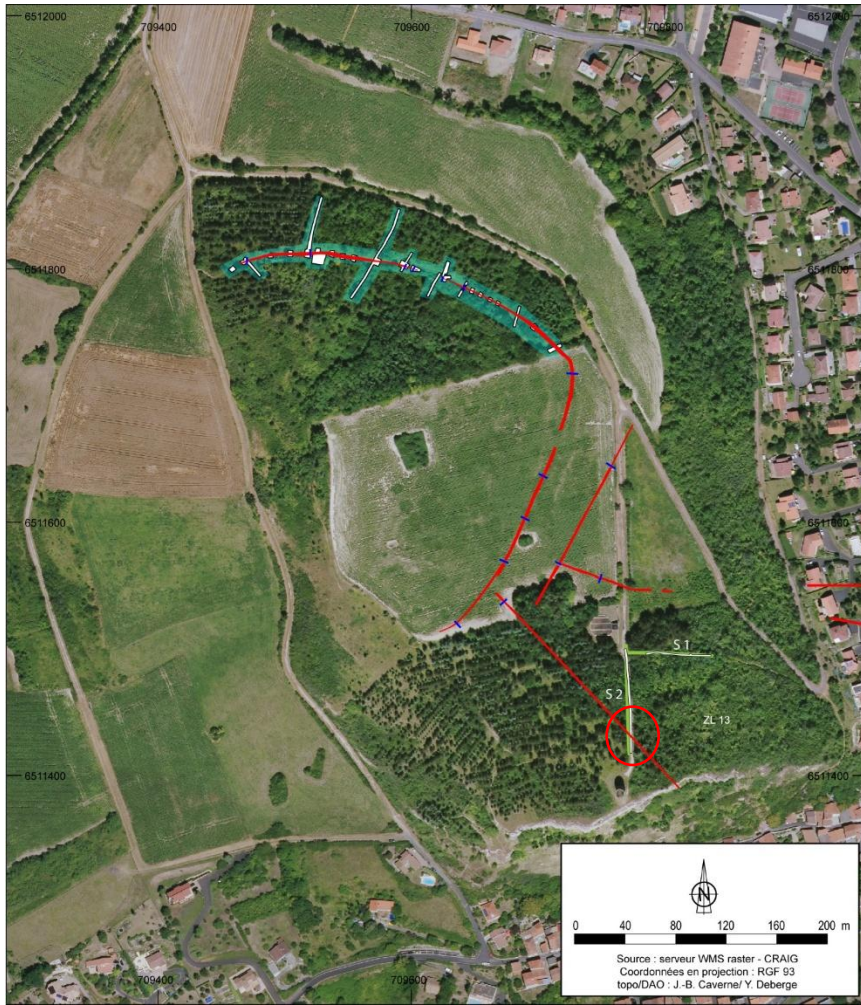


Les recherches récentes

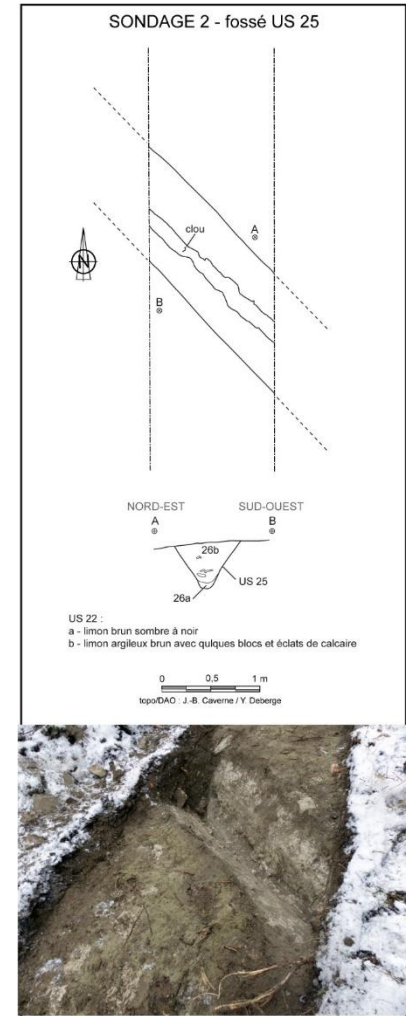
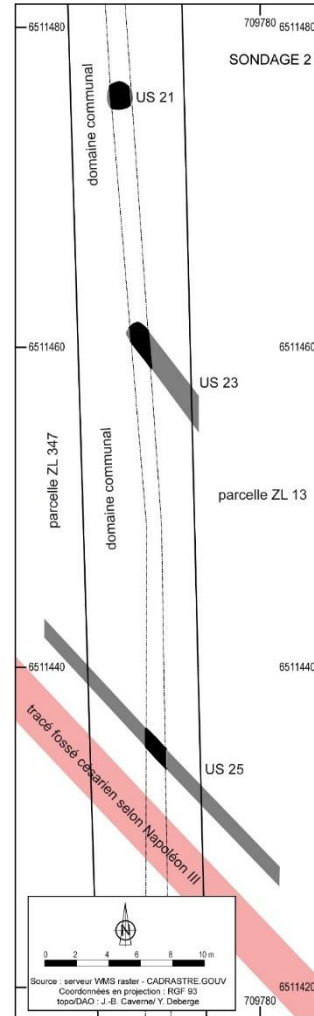
Le double fossé césarien ?



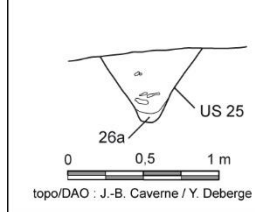
Les recherches récentes



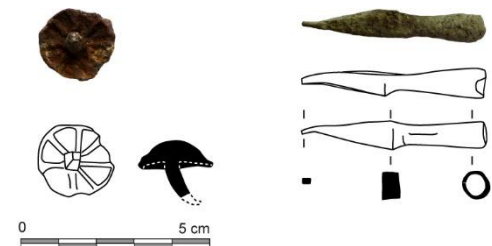
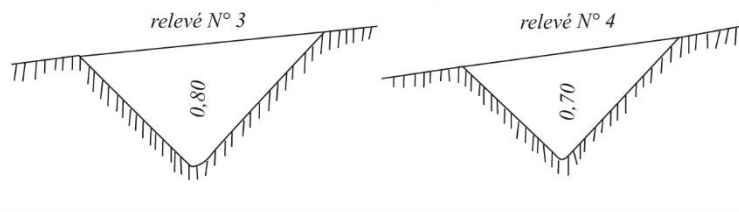
Le double fossé césarien ?



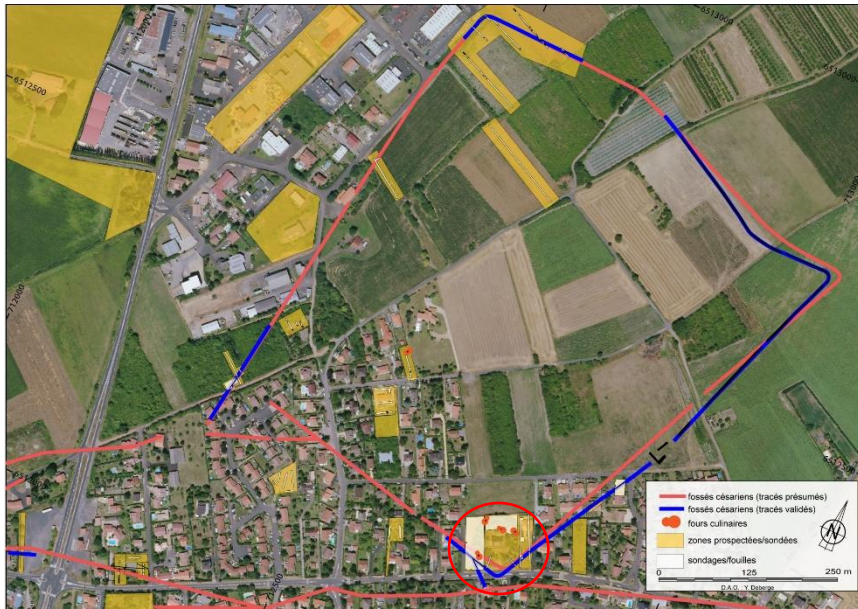
sondages archéologiques de 2019



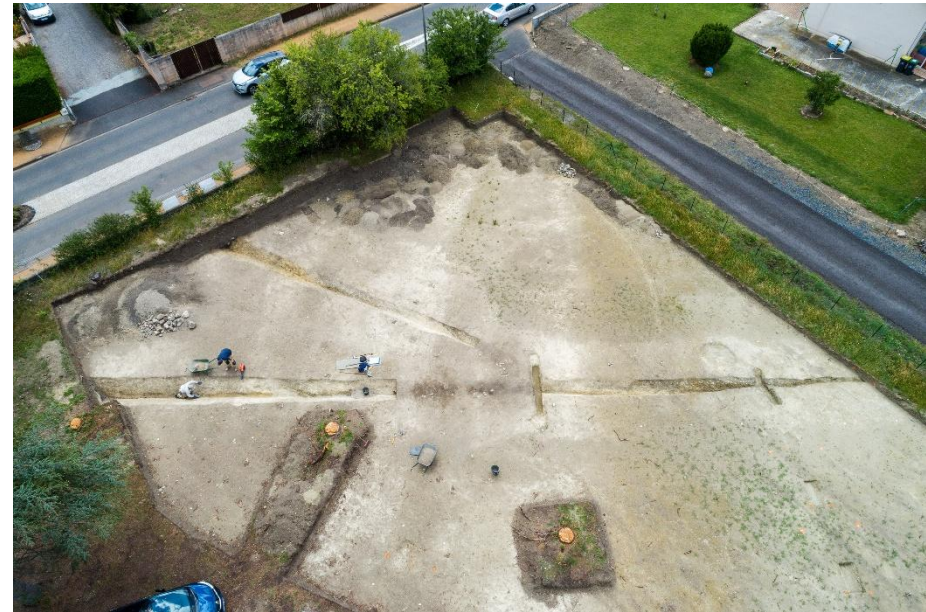
sondages archéologiques de 1862



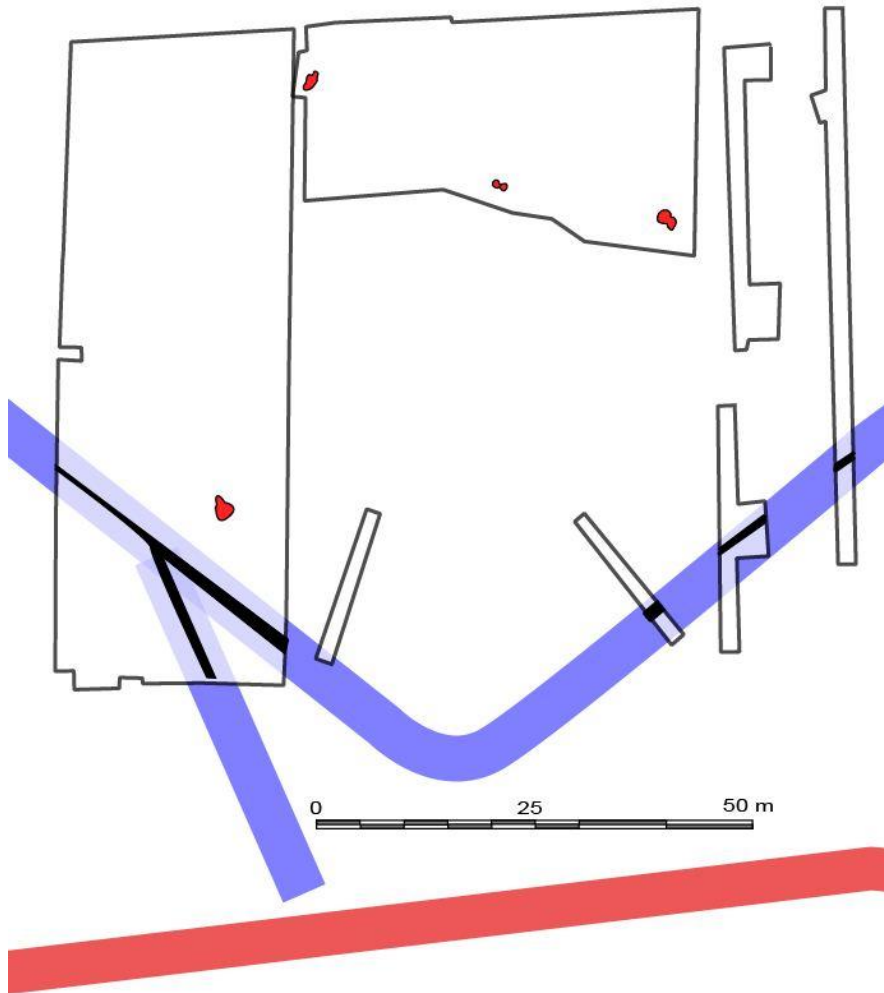
Les recherches récentes



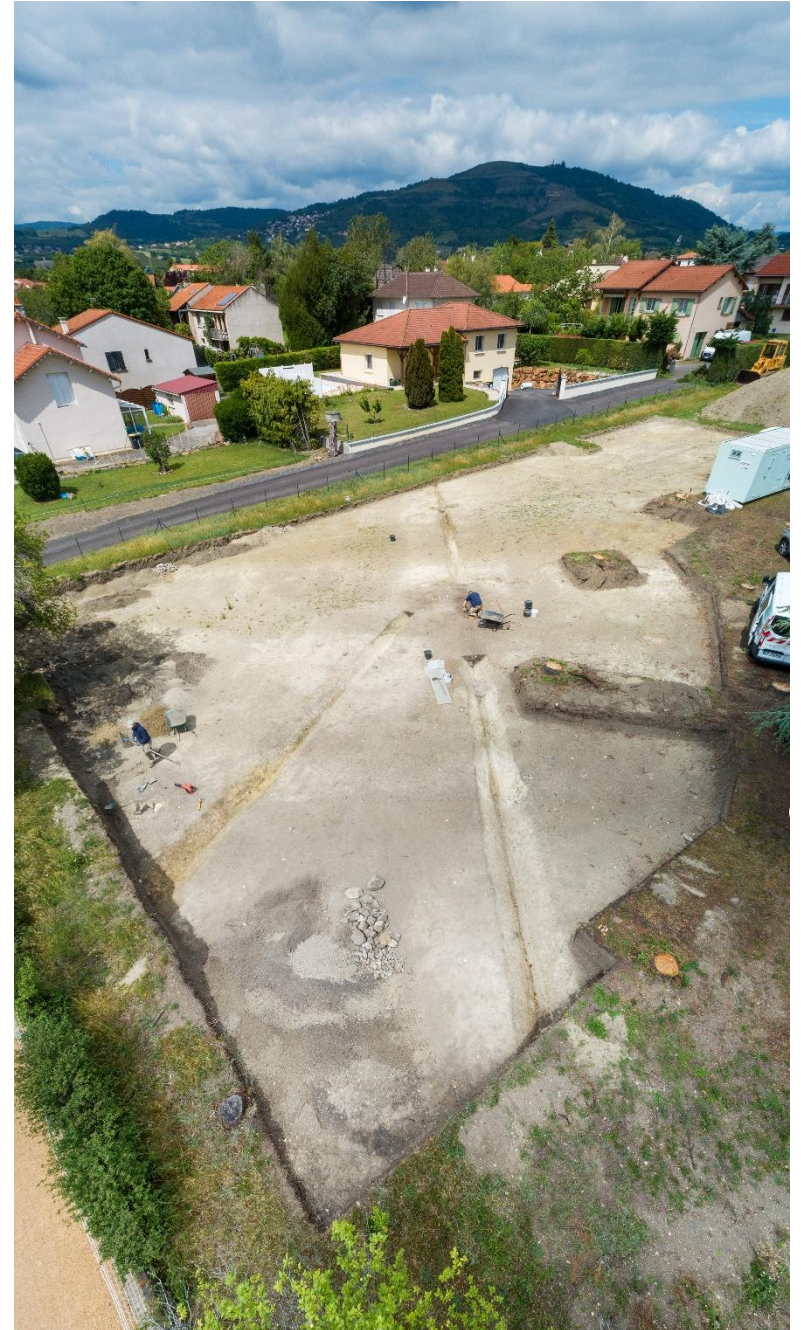
Les fouilles du 49 av. de Gergovie



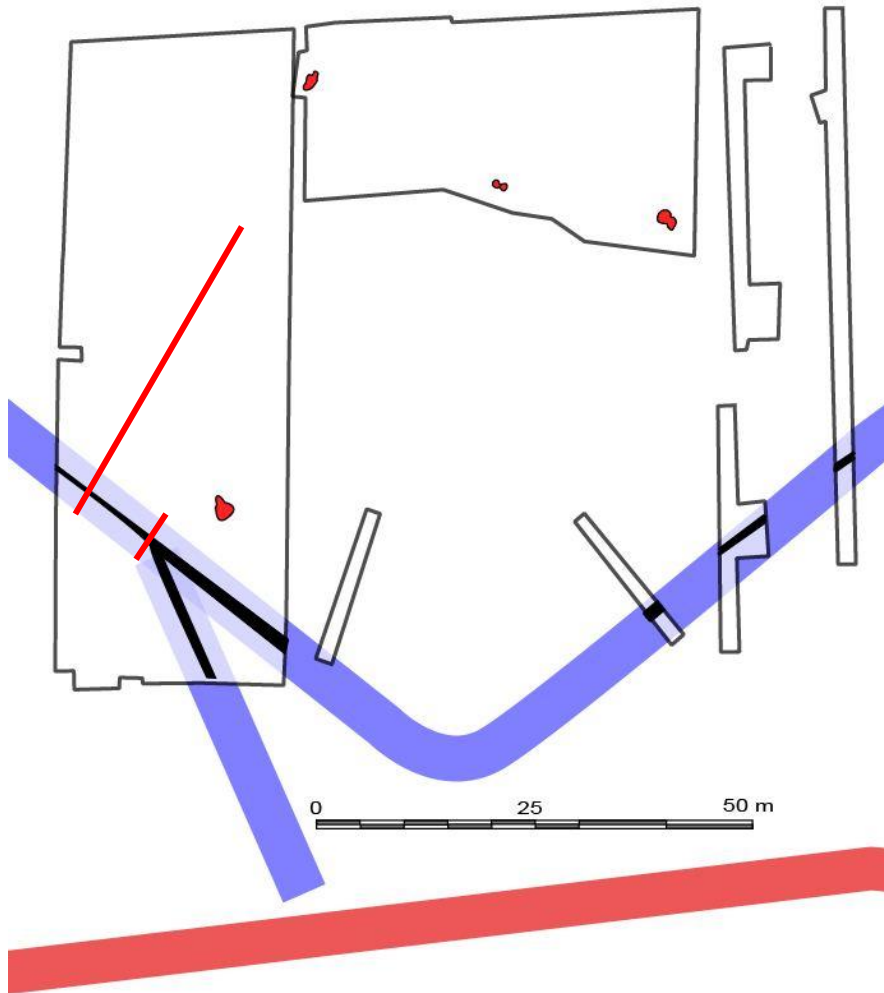
Les recherches récentes



Les fouilles du 49 av. de Gergovie



Les recherches récentes



Les fouilles du 49 av. de Gergovie



Les recherches récentes



Les fouilles du 49 av. de Gergovie



Les recherches récentes



Les fouilles du 49 av. de Gergovie



Les recherches récentes



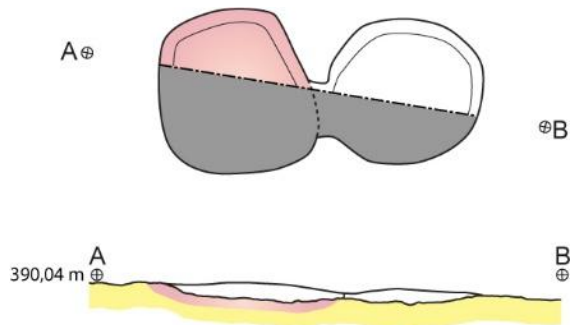
Les fouilles du 49 av. de Gergovie



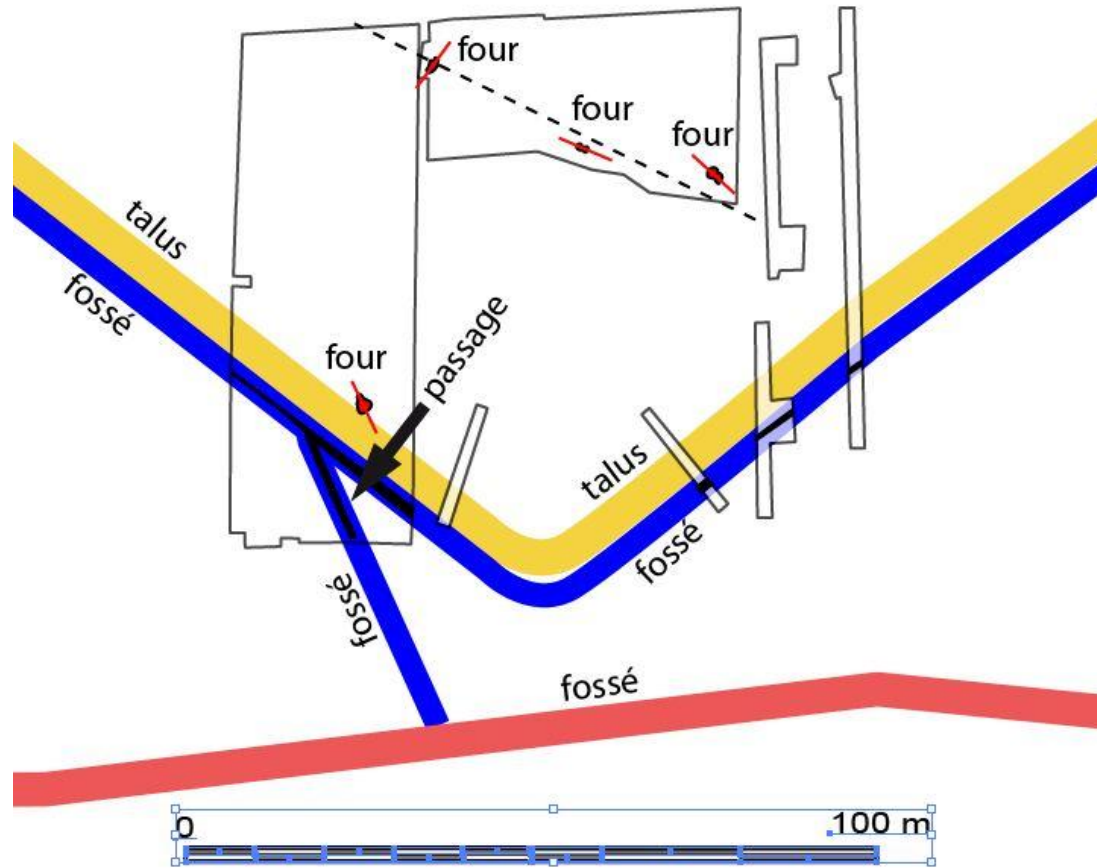
Les recherches récentes



Les fouilles du 49 av. de Gergovie



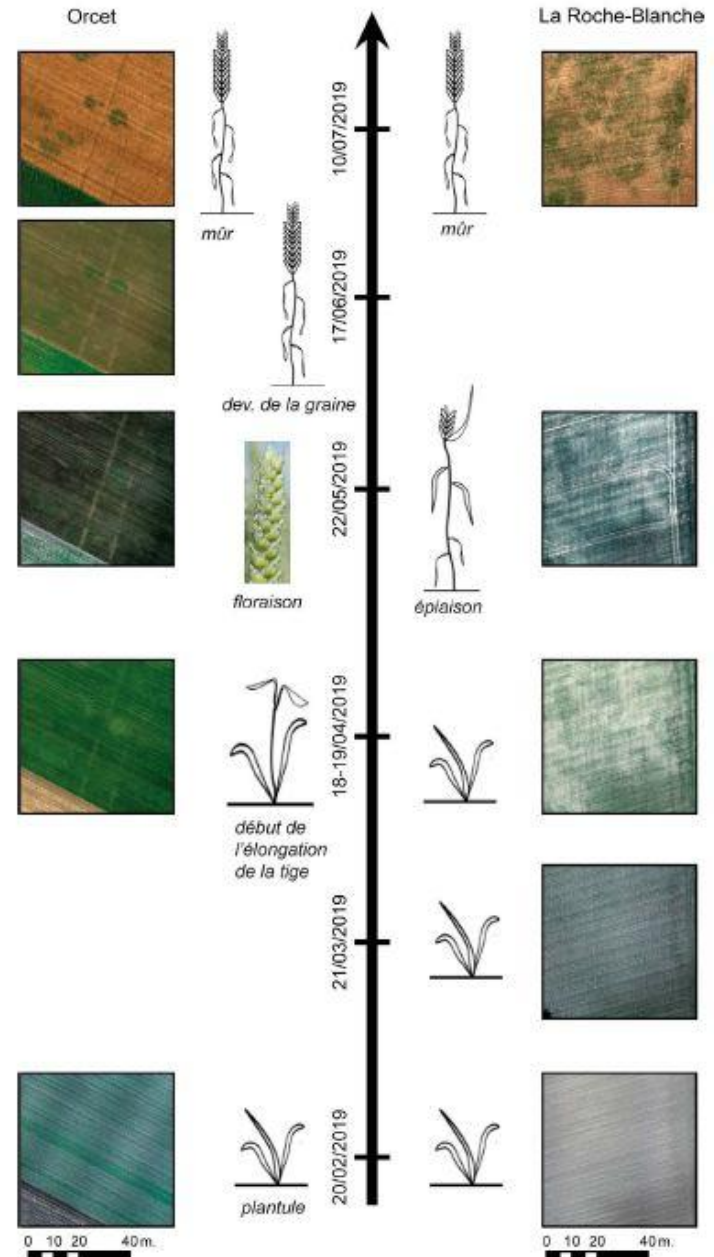
390,04 m ⊕



Les recherches récentes



Les prospections



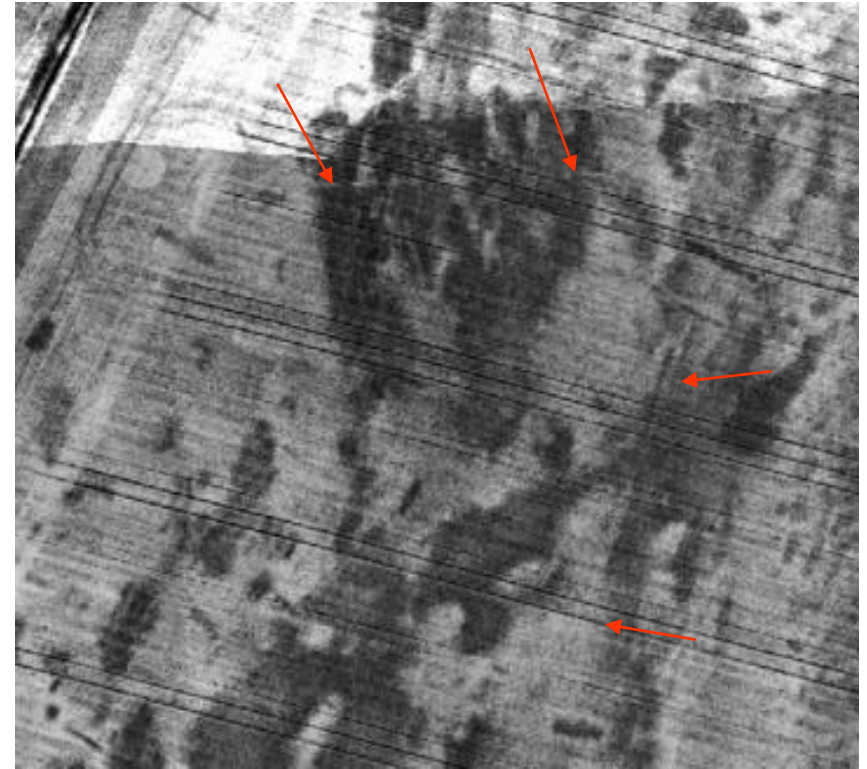


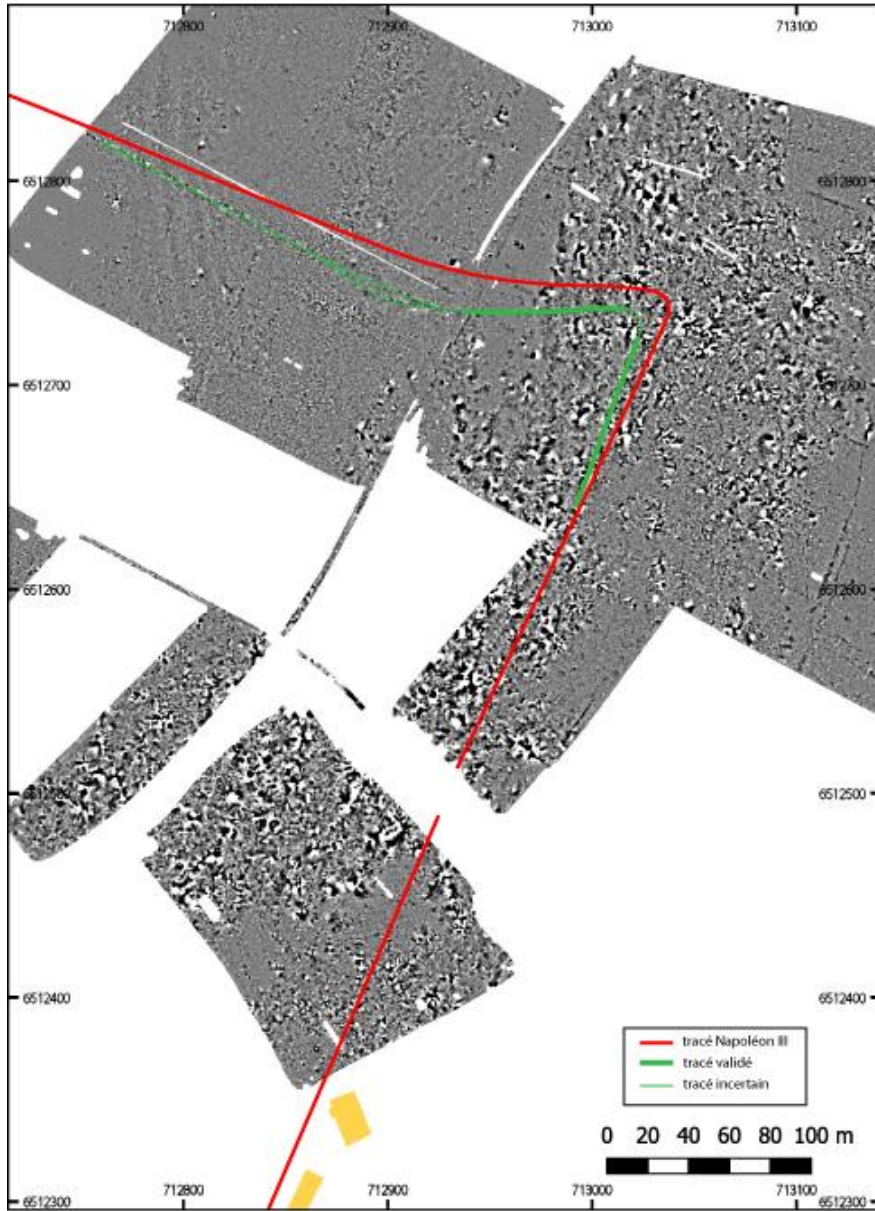
Les recherches récentes



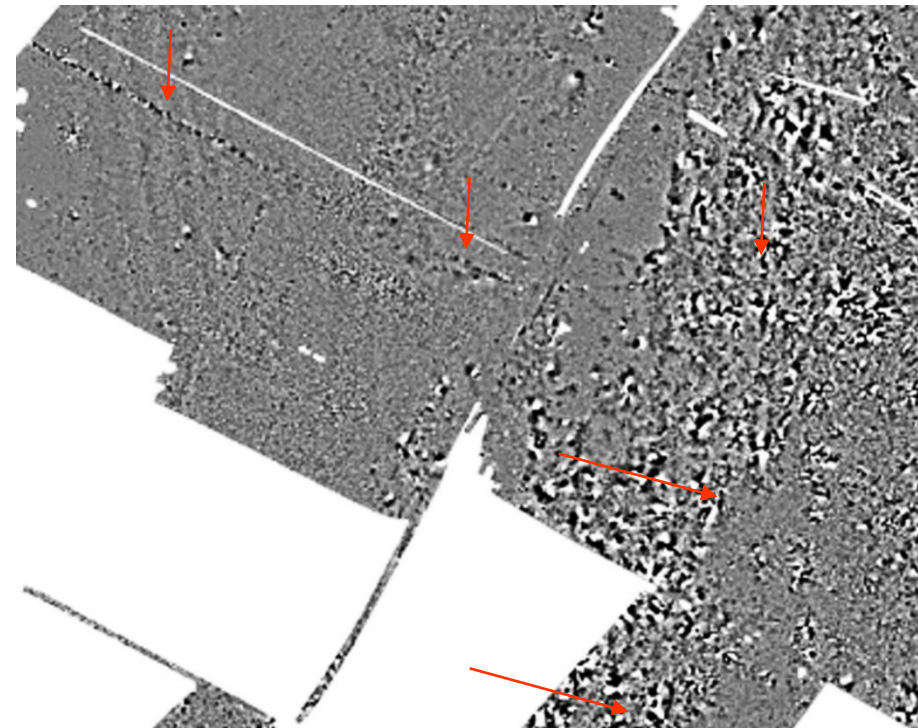
Les prospections

anomalies de croissance

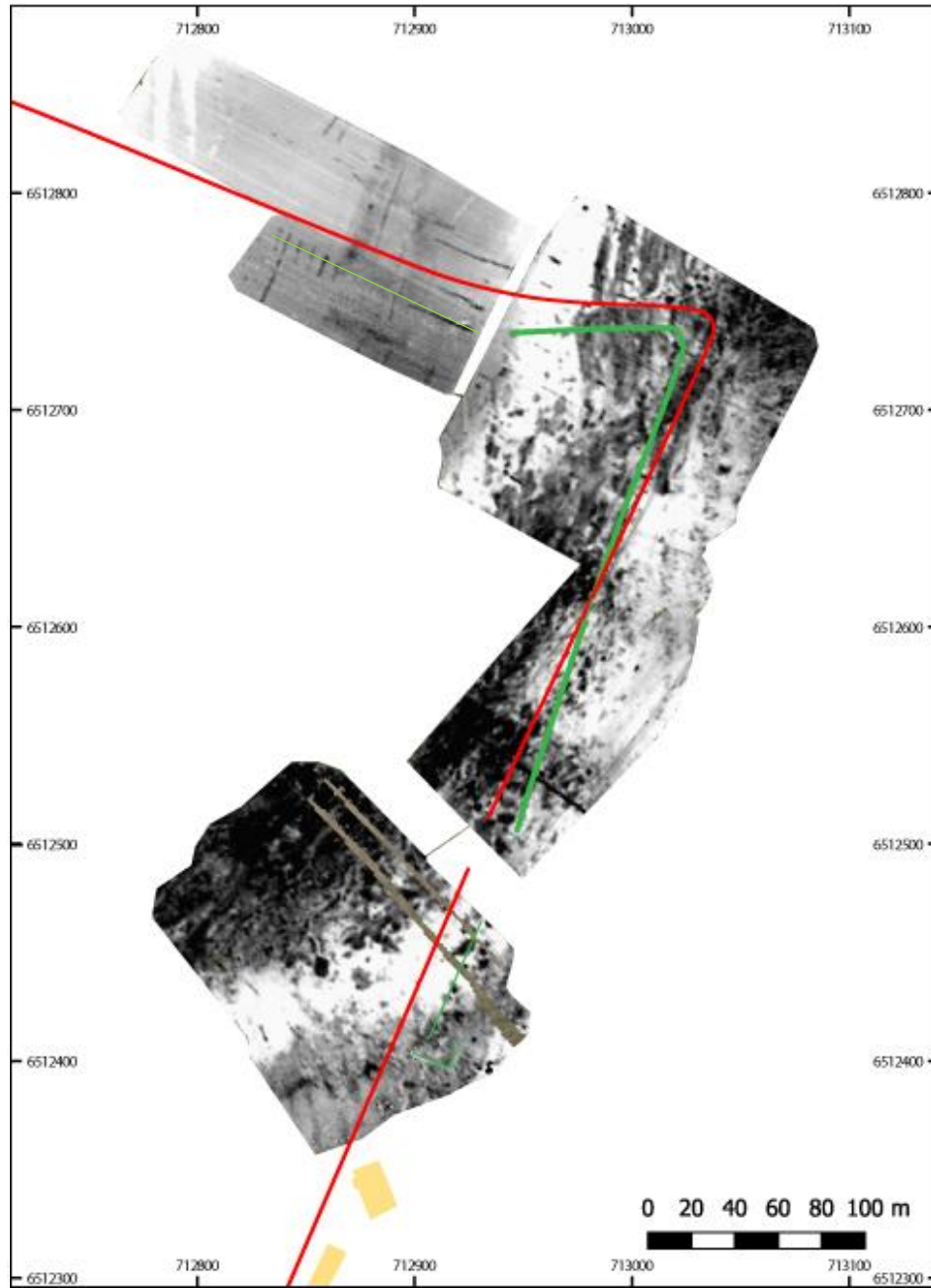




anomalies magnétiques

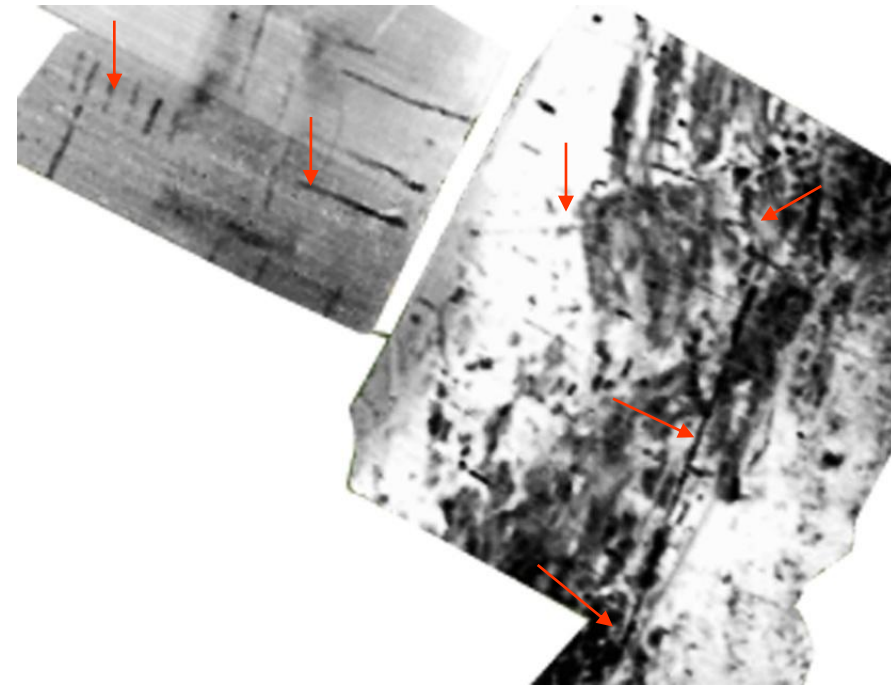


Les recherches récentes

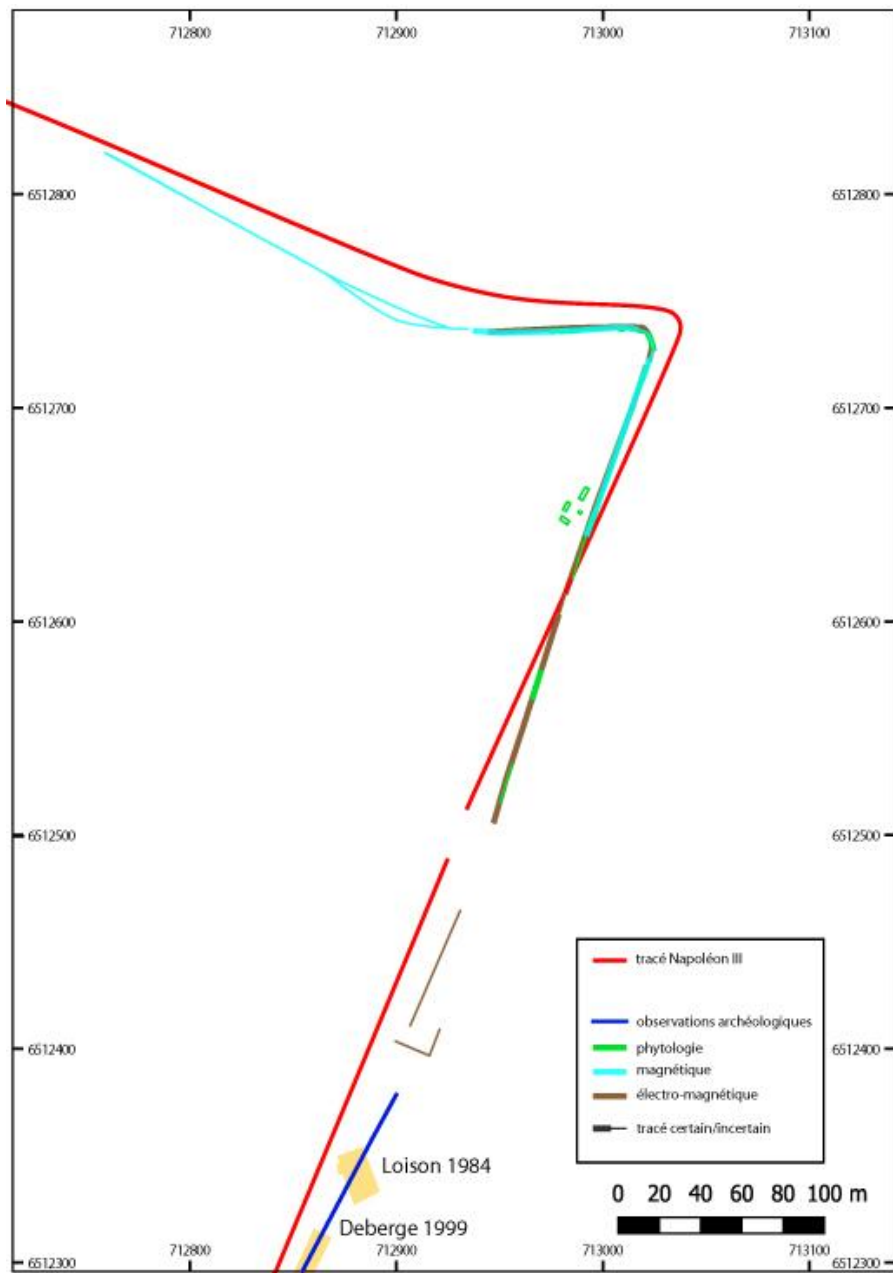


Les prospections

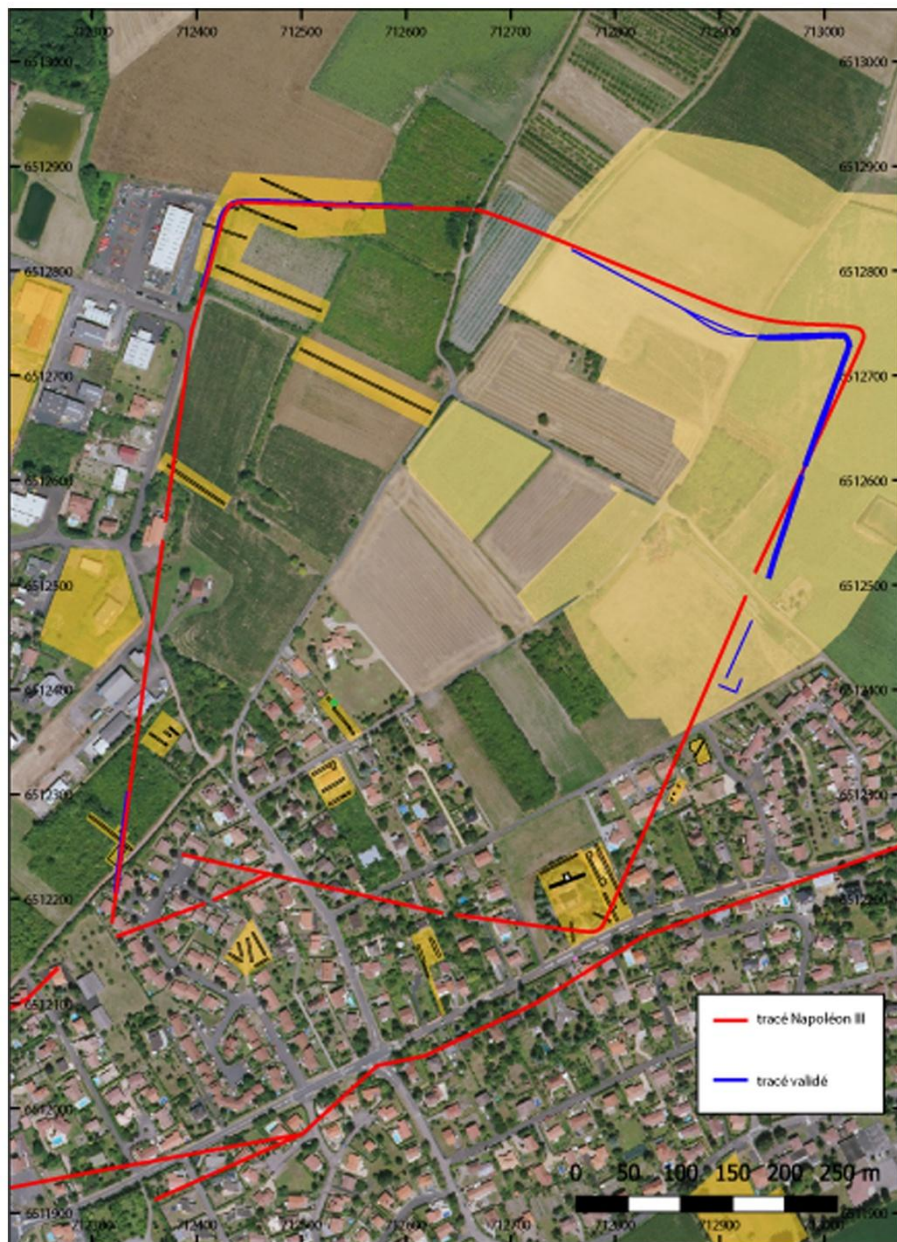
susceptibilité magnétique



Les recherches récentes



Les prospections



Les recherches récentes

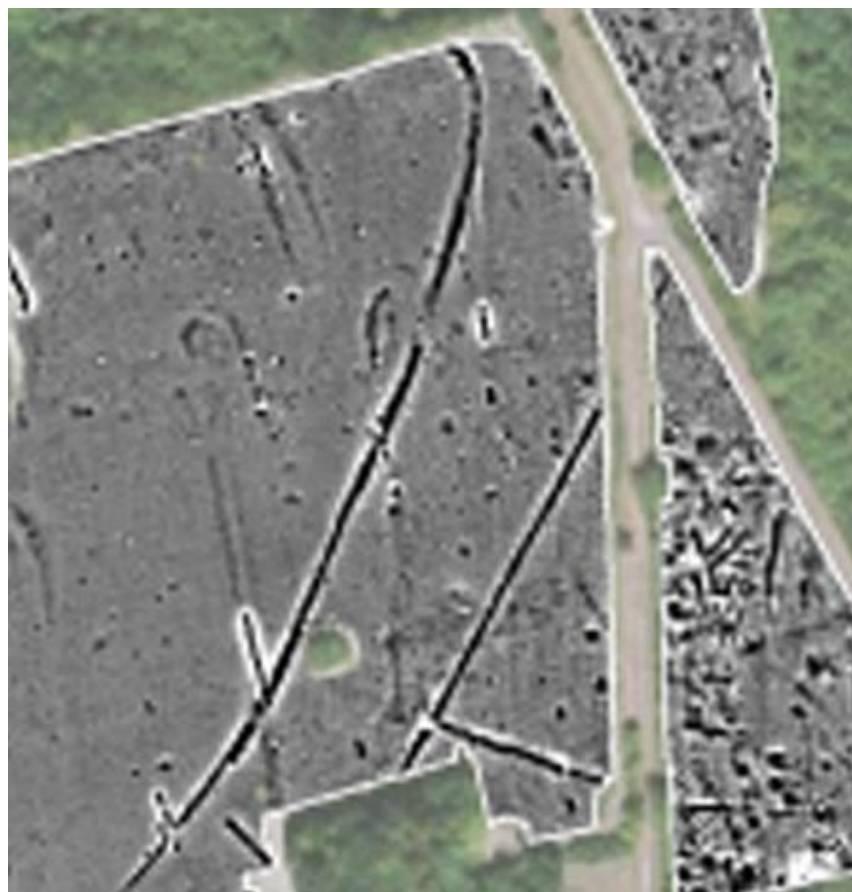


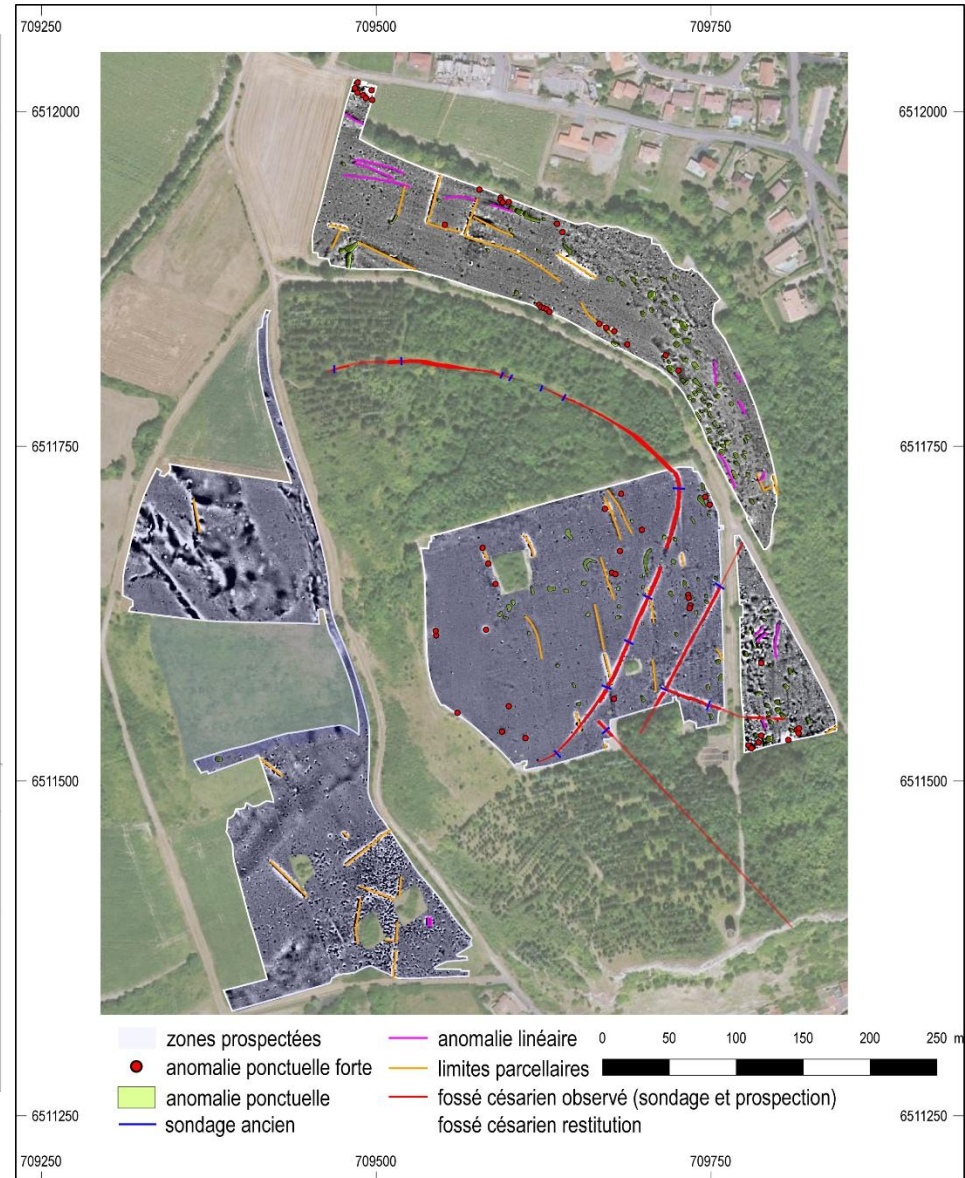
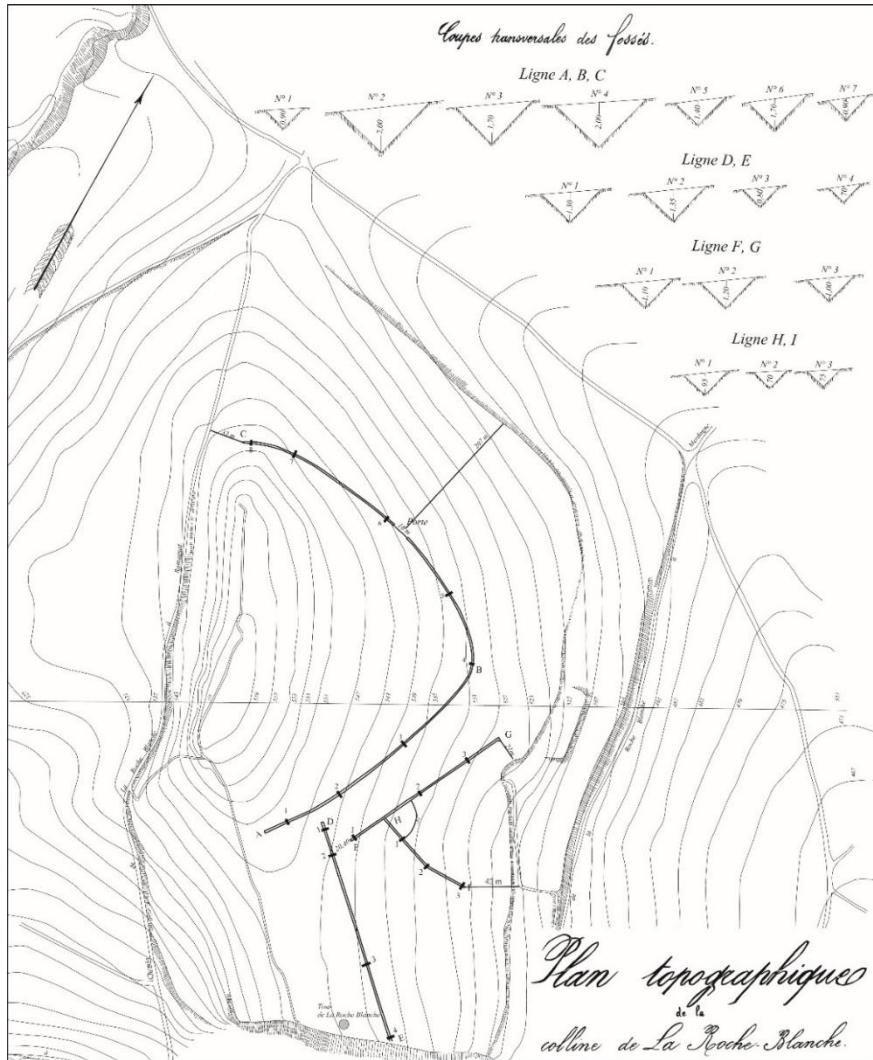
Les prospections





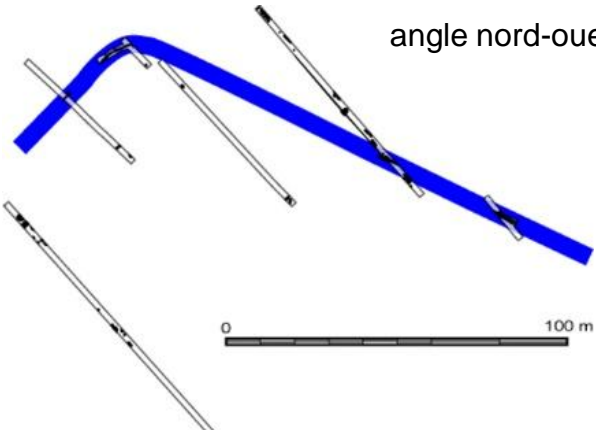
0 50 100 150 200 250 m



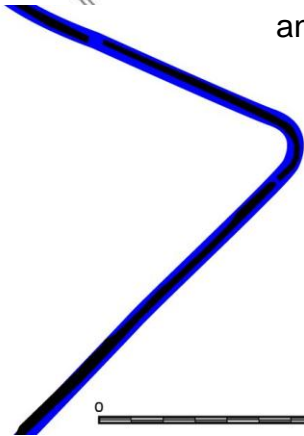


BILAN : un tracé validé

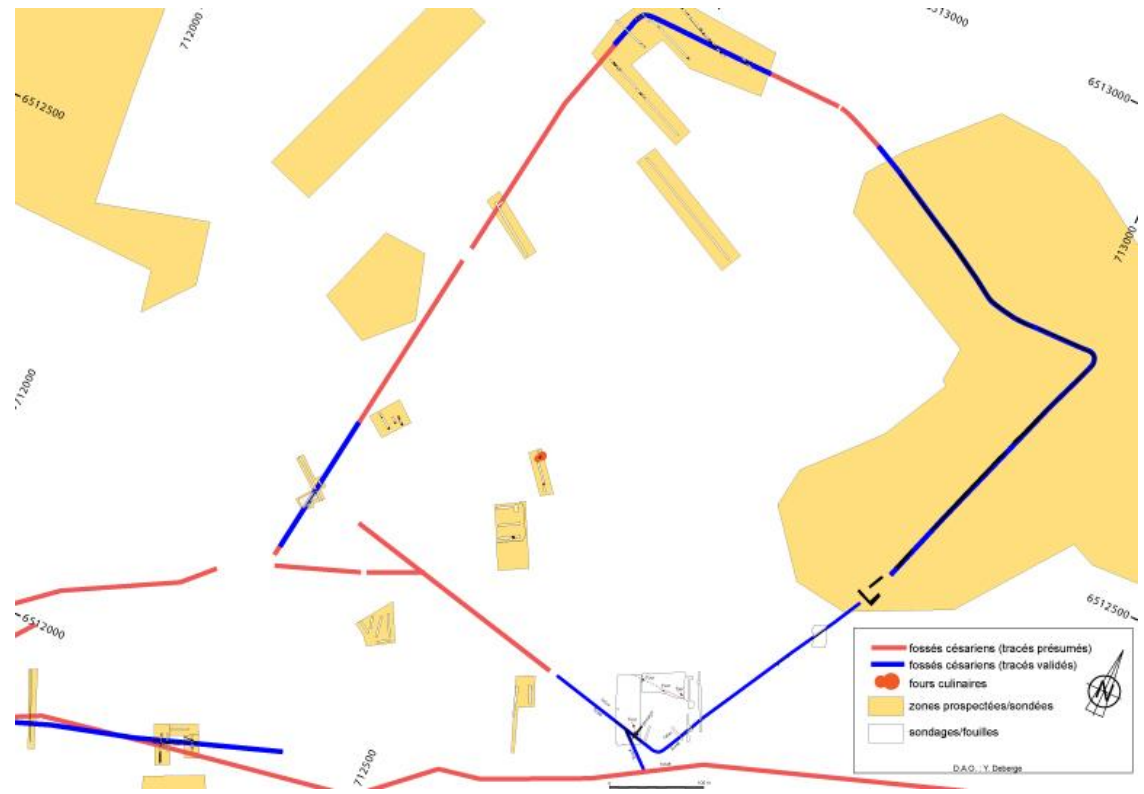
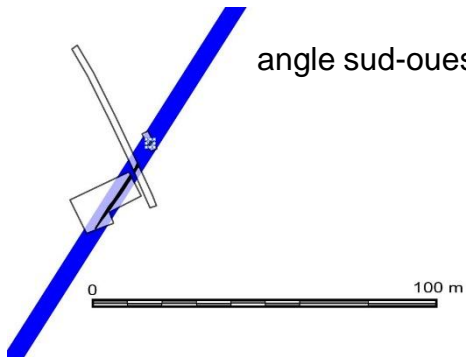
angle nord-ouest



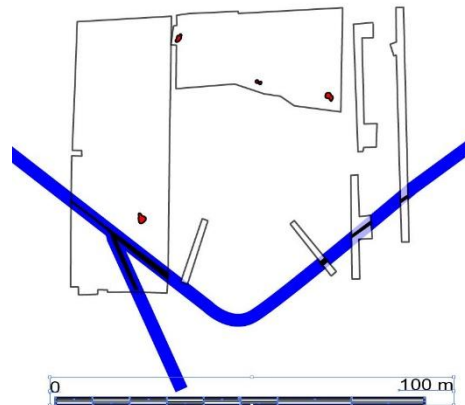
angle nord-est



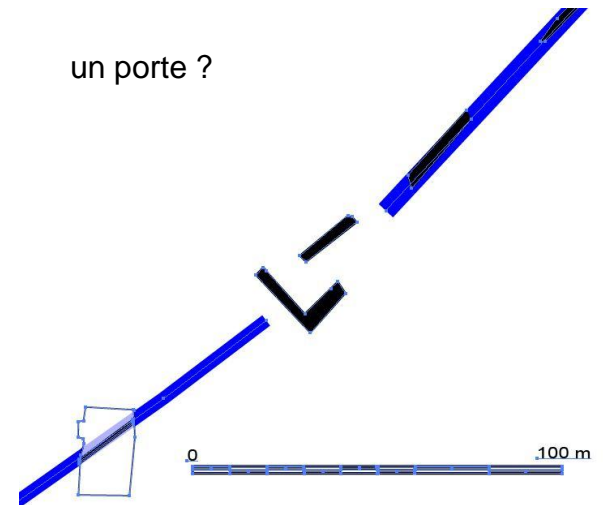
angle sud-ouest



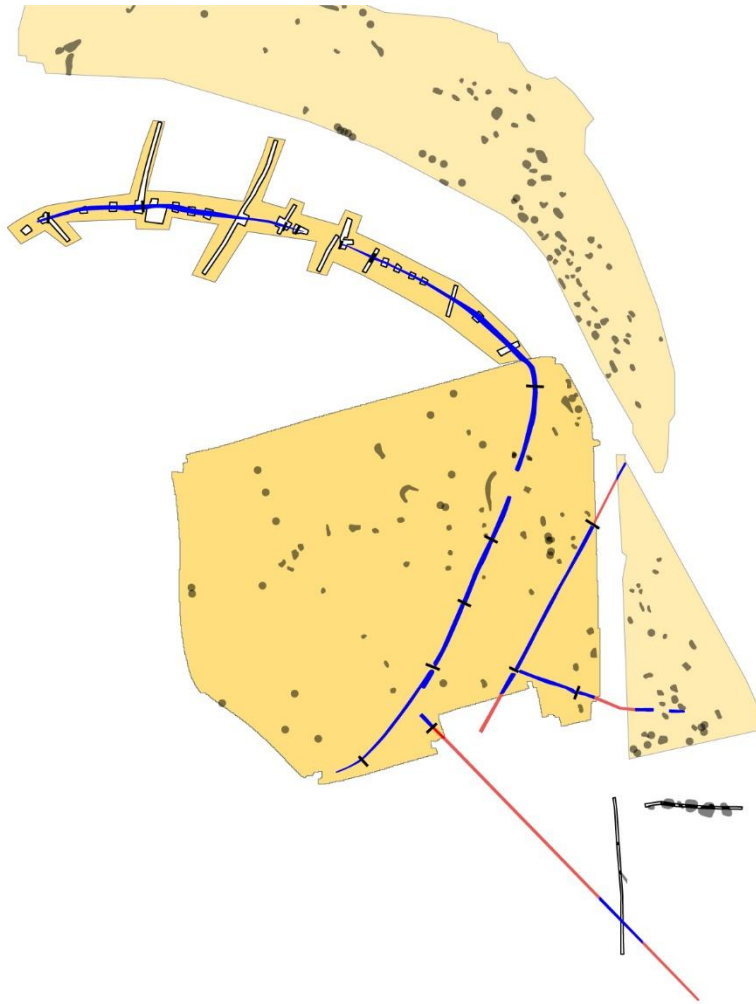
angle sud-est



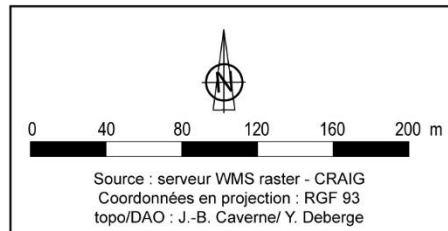
un porte ?



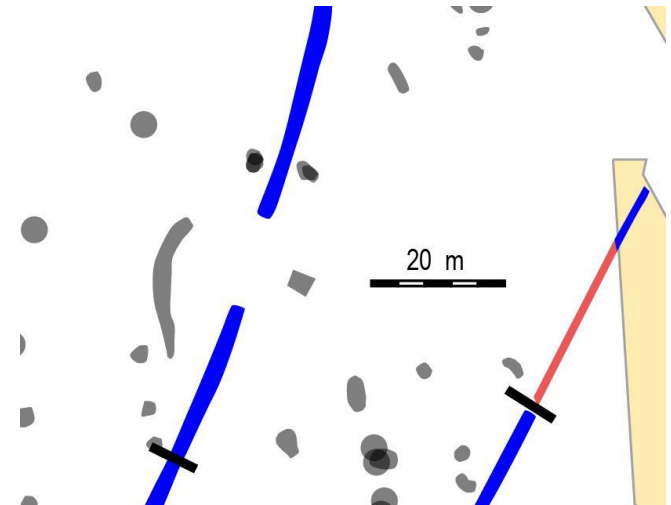
BILAN : un tracé validé



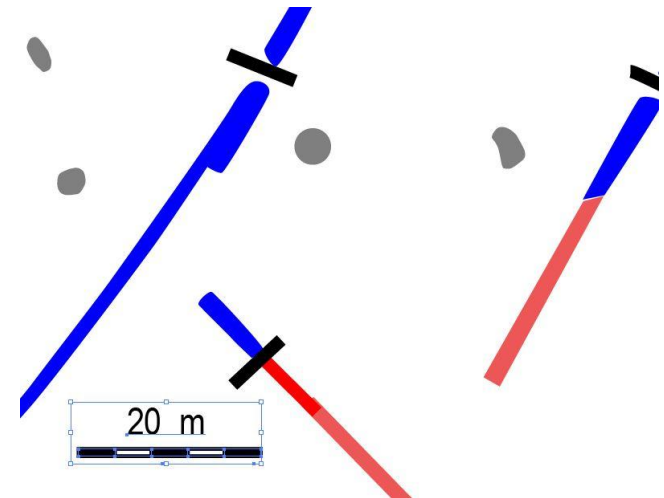
- fossés césariens (tracés présumés)
- fossés césariens (tracés validés)
- zones prospectées/sondées
- sondages/fouilles



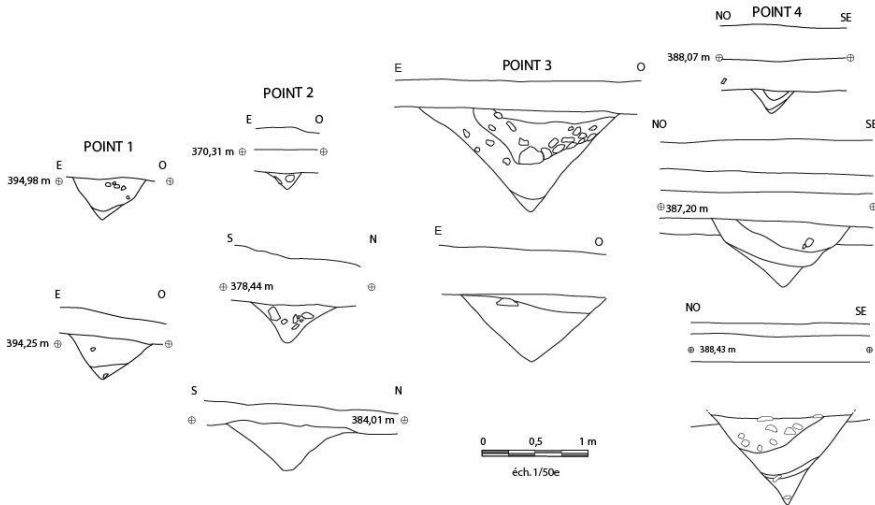
une porte à clavicule ?



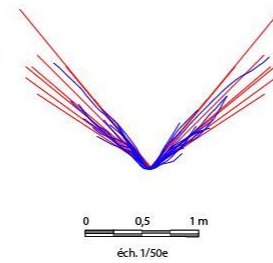
une porte ?



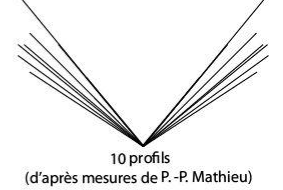
BILAN : un seul et même ouvrage



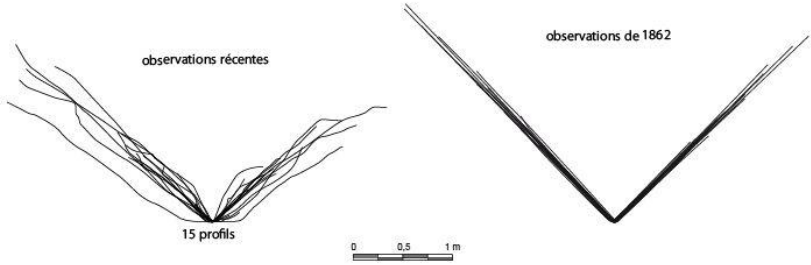
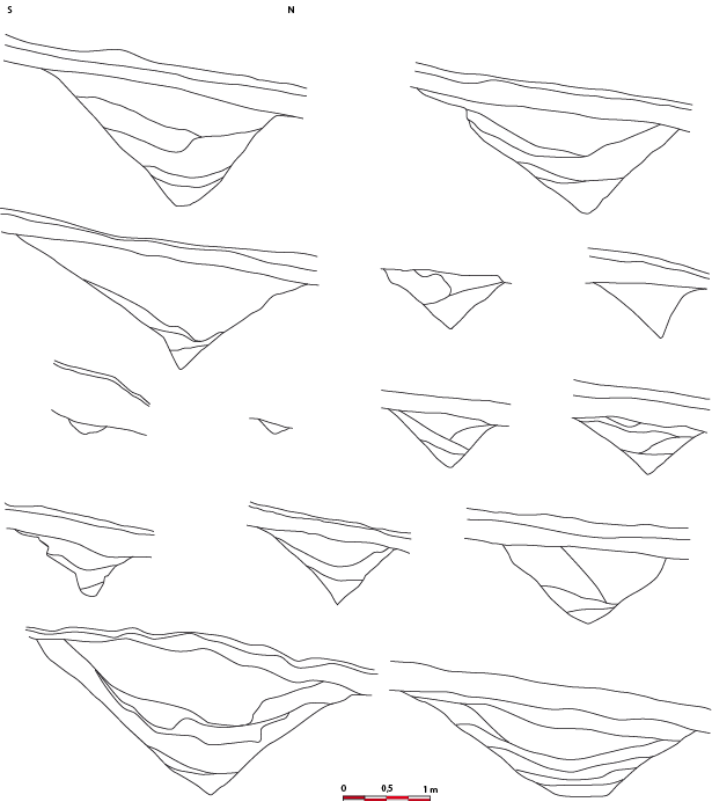
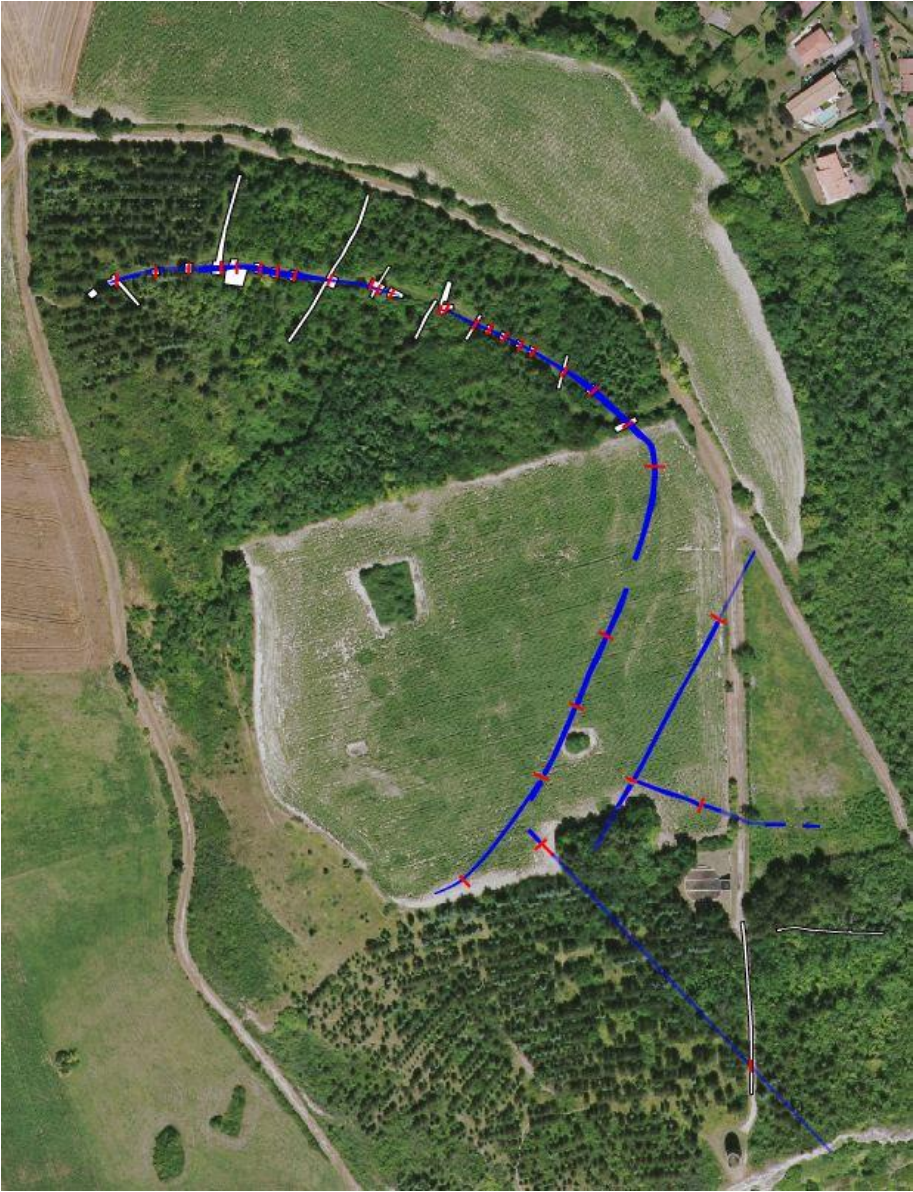
observations récentes



observations de 1862



BILAN : un seul et même ouvrage



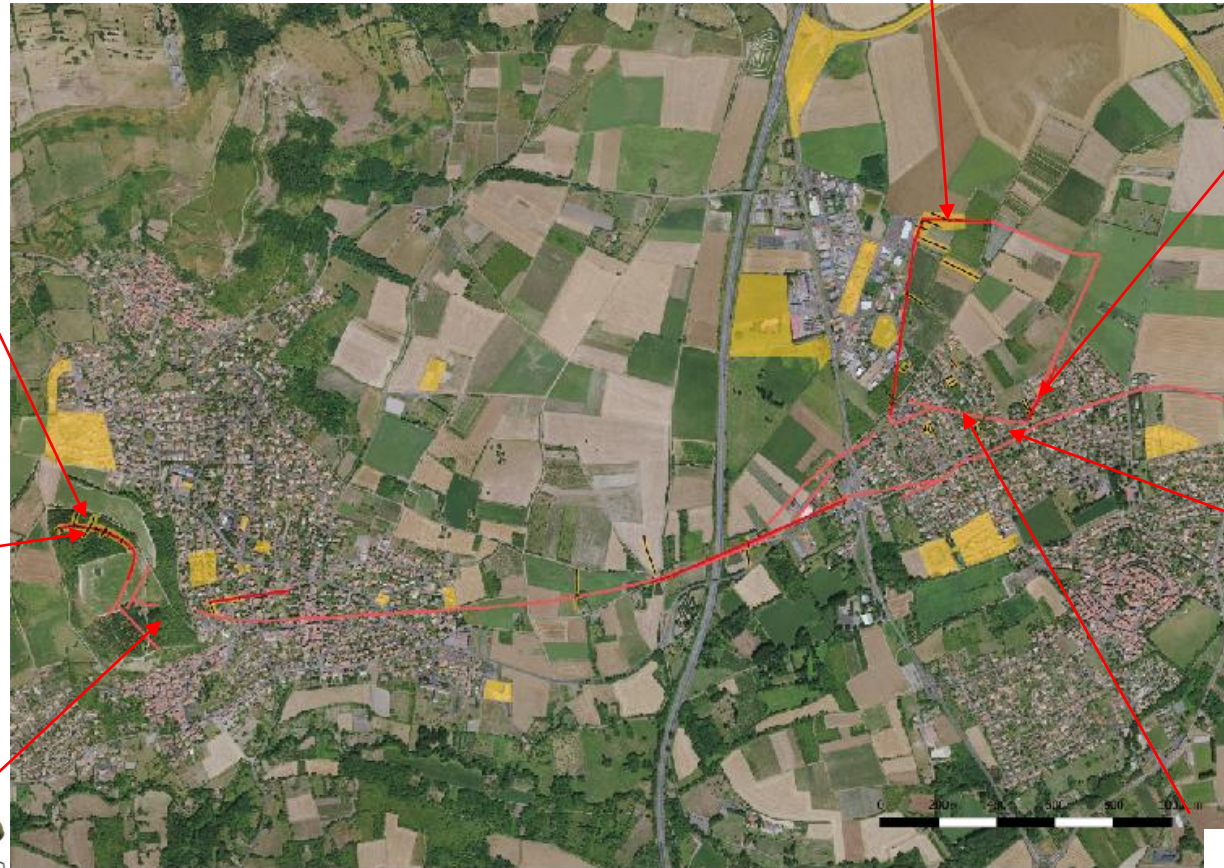
BILAN : le « double fossé » : tracé et profils



BILAN : du mobilier militaire romain

Grand Camp

Petit Camp



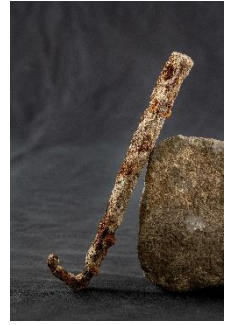
orle de bouclier



boulet



clous de chaussure



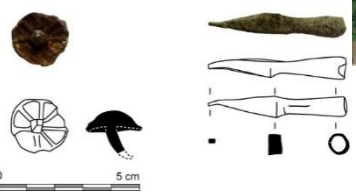
pointes de flèche



boulets



traits de scorpio



pointe de flèche et clou de chaussure

Provenance incertaine



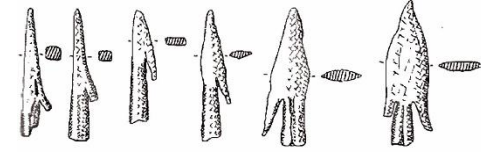
pointes de trait



chasse-trapes

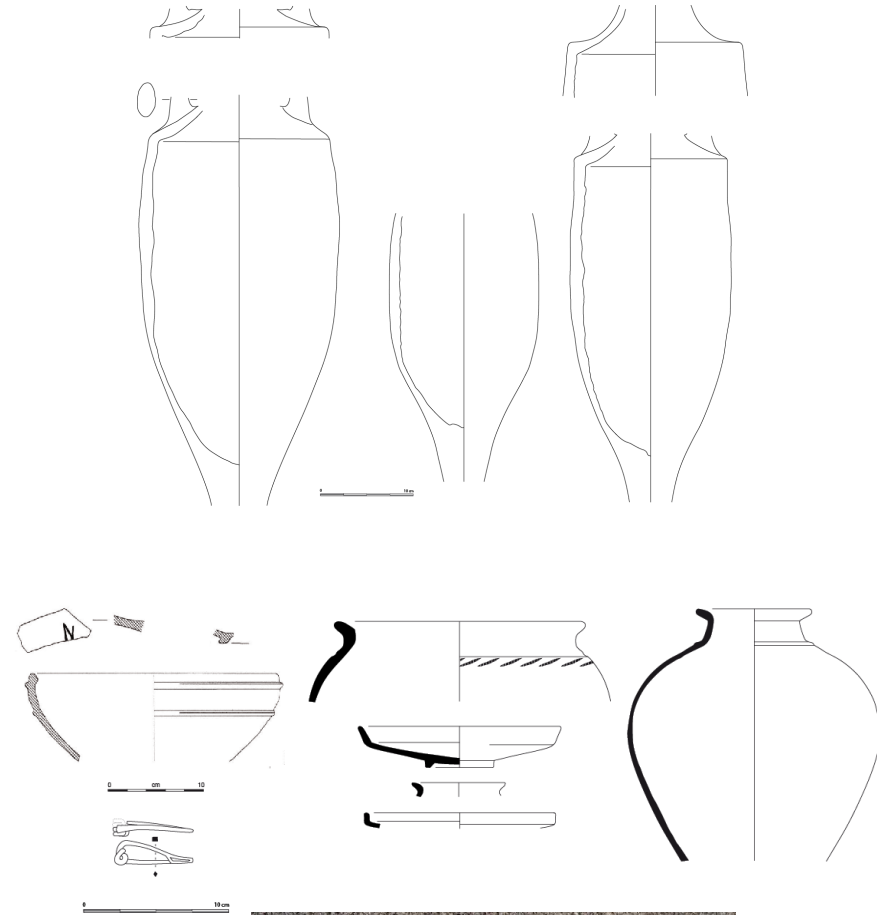
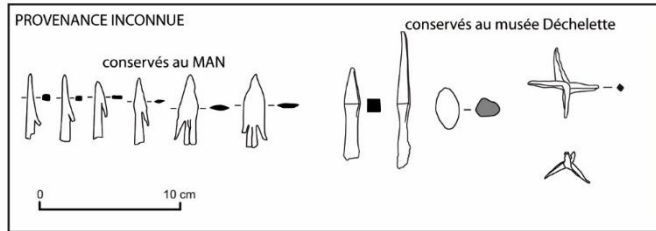
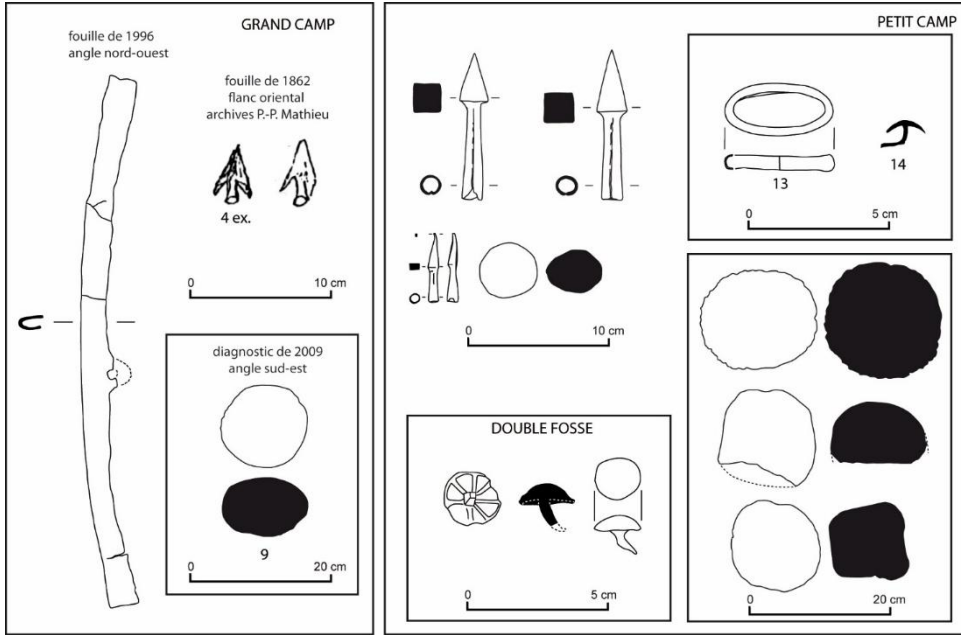


balle de fronde

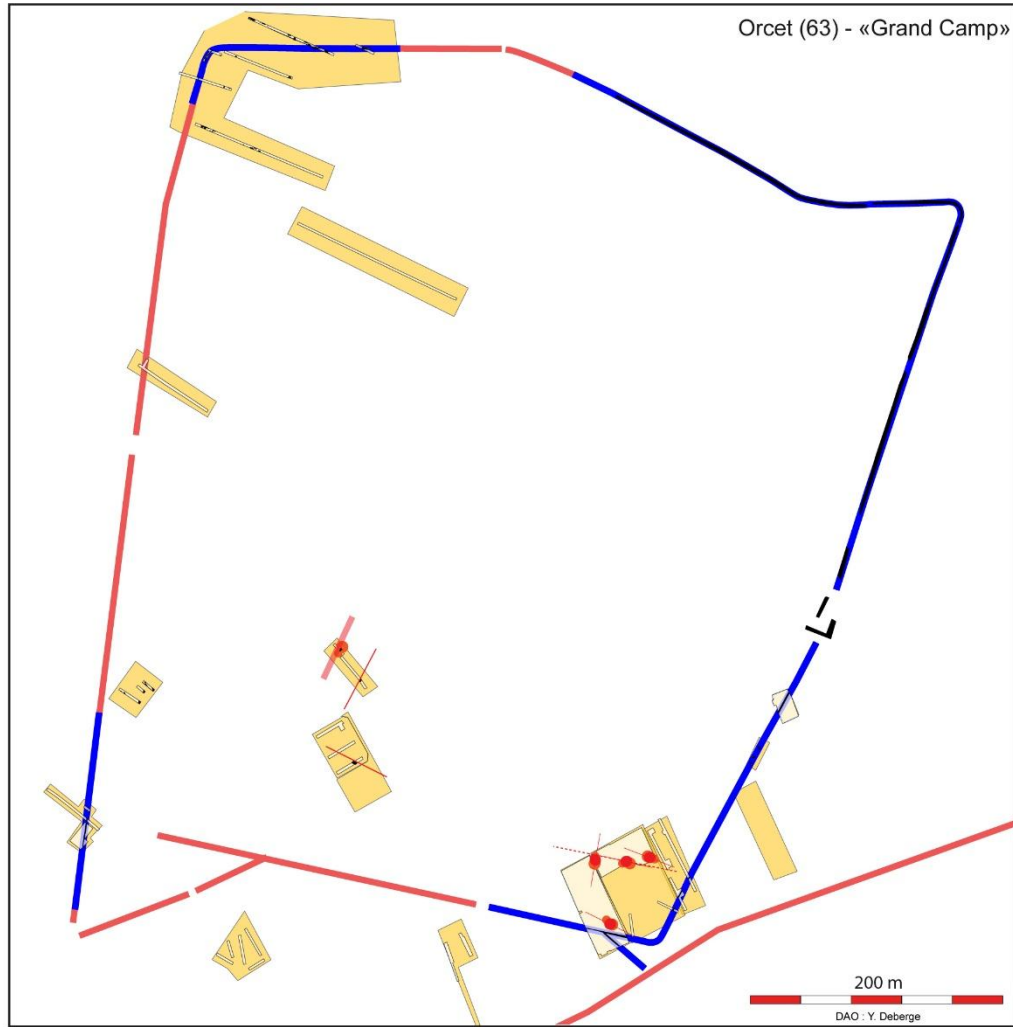


pointes de flèche

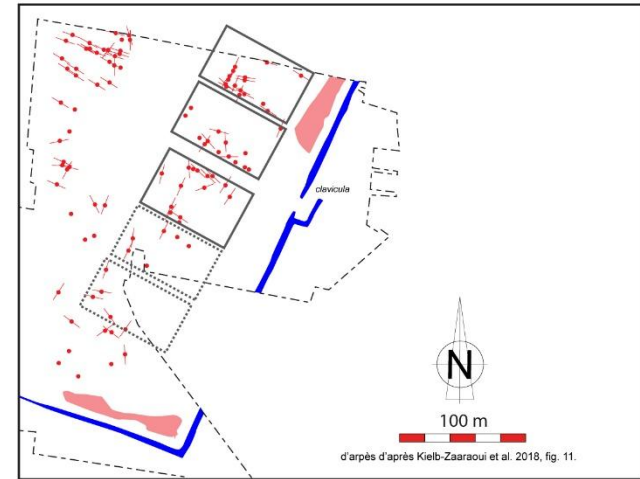
BILAN : du mobilier en contexte césarien



BILAN : des indices d'organisation interne



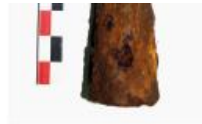
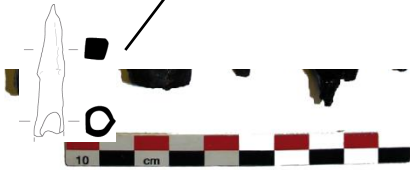
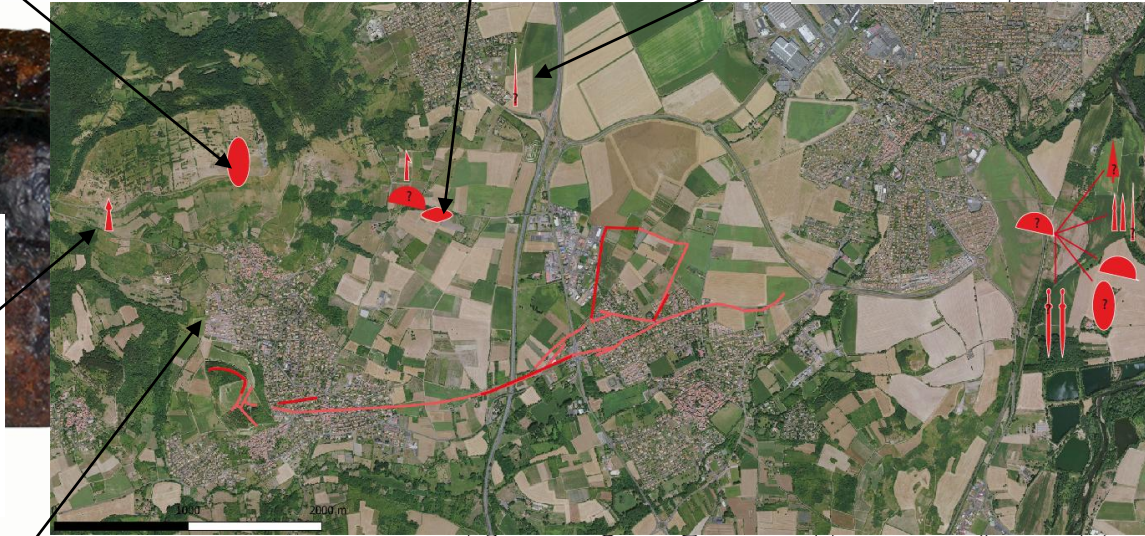
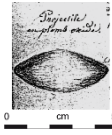
Valence (26) - «Lautagne»



- fours ou structures de chauffe (avec orientation)
- autres structures linéaires
- voie ?
- organisation du cantonnement

PERSPECTIVE : de l'armement romain autour de Gergovie

Site de Gondole



projectiles d'artillerie

- ↑ scorpio
- baliste/onagre
- ↑ pointe composite

armement défensif

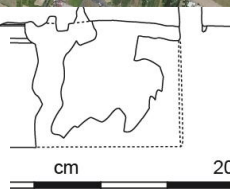
- bouclier
- ◐ casque

archerie et fronderie

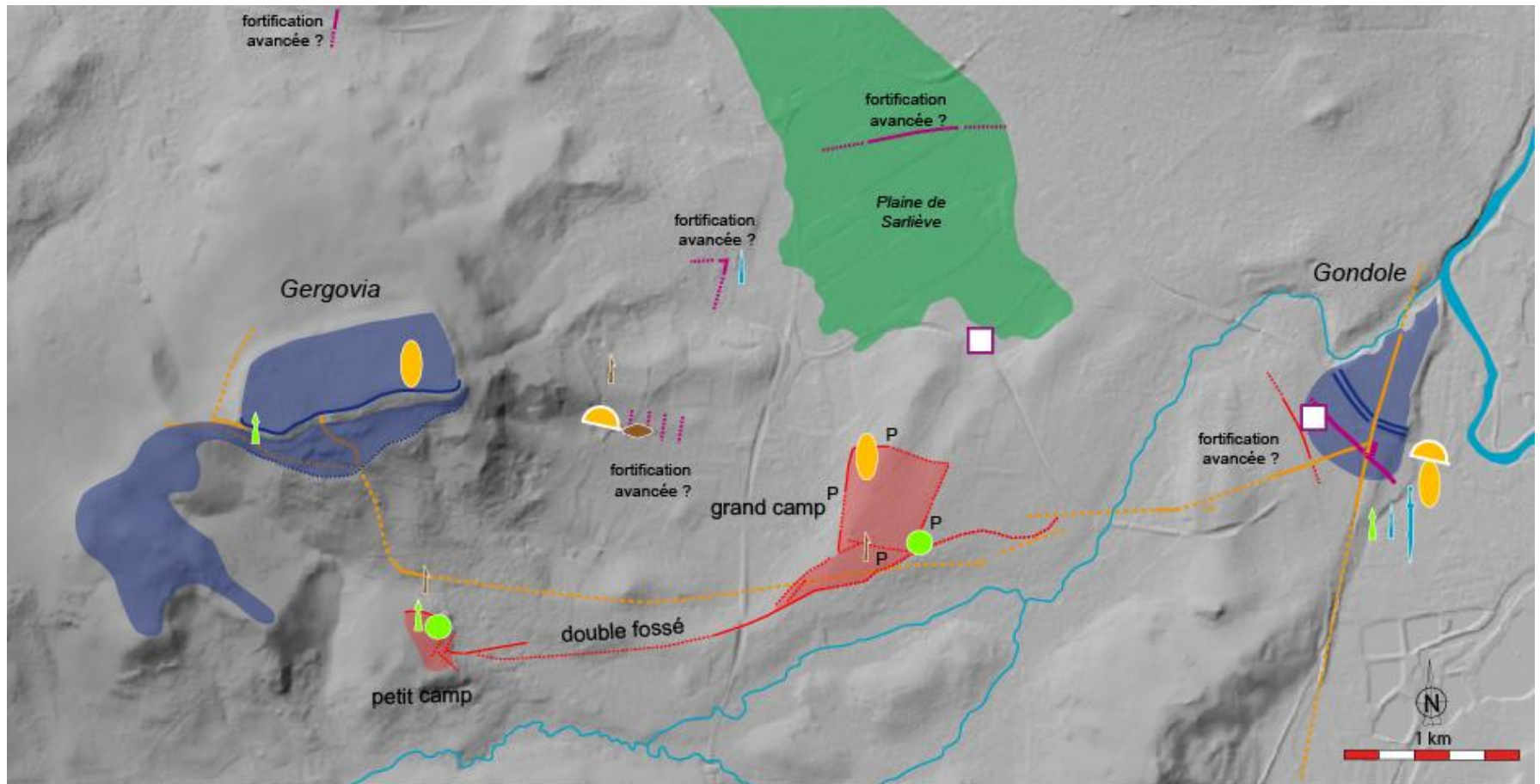
- ↑ pointe de flèche
- ◐ balle de fronde

armement offensif

- ↑ pointe à douille
- ↑ glaive
- ↑ pilum



BILAN : un champ de bataille élargi ?



projectiles d'artillerie

catapulte

baliste/onagre

archerie et fronderie

pointe de flèche

balle de fronde

armement défensif

bouclier

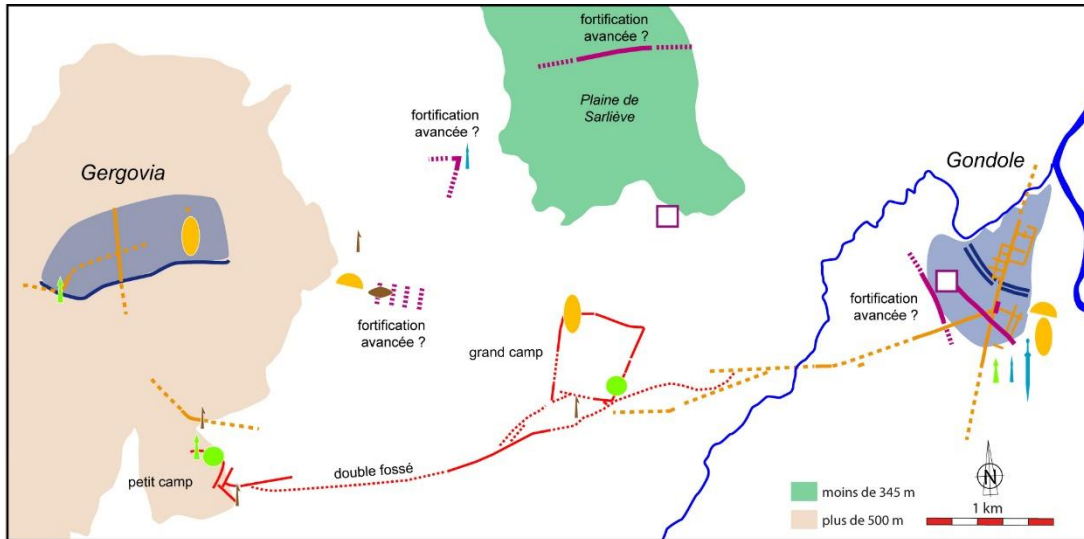
casque

armement offensif

pilum/lance

épée/poignard

BILAN : un champ de bataille élargi ?

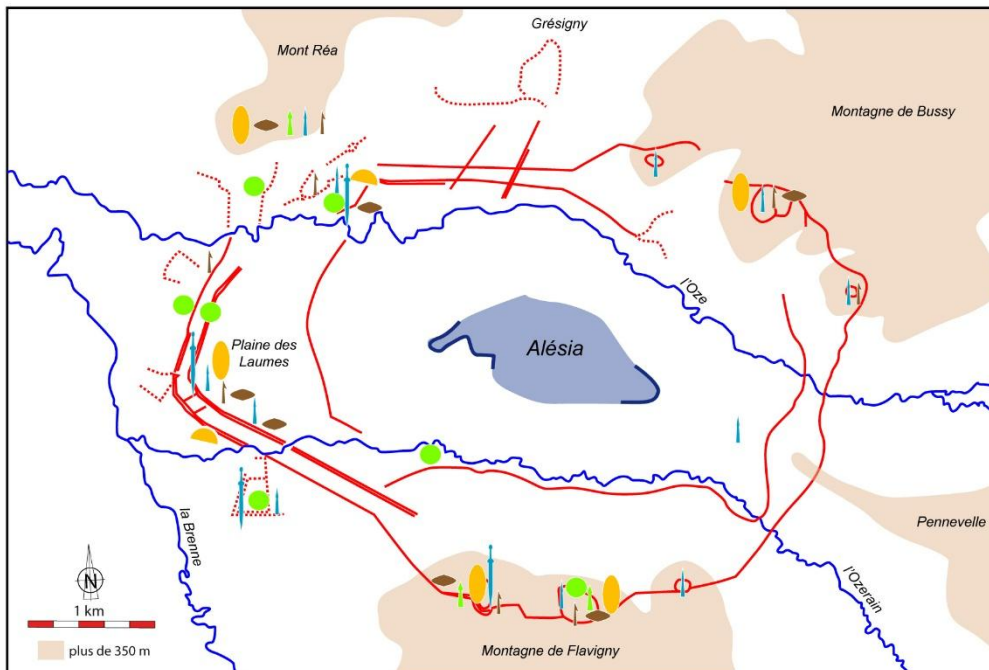


VESTIGES

- oppida gaulois
- fortifications gauloises
- voies gauloises

- fossés césariens
- tracé assuré
- tracé incertain

- autres fossés militaires ?
- sépultures équines



MOBILIER MILITAIRE

projectiles d'artillerie

- catapulte
- baliste/onagre
- archerie et fronderie
- pointe de flèche
- balle de fronde

armement défensif

- bouclier
- casque

armement offensif

- pilum/lance
- épée/poignard

PERSPECTIVES

-scientifiques :

publications des résultats de ces « nouvelles » investigations (à un horizon de 2 ou 3 ans)

nouvelles recherches de terrains sur des secteurs cibles (préciser l'architecture de l'ouvrage défensif dans les secteurs les mieux préservés, étudier l'architecture des portes, étudier l'organisation interne des cantonnements)

- patrimoniales :

contribuer à préserver ce vestige relativement unique par l'information aux riverains

envisager une valorisation sur place en complément du MAB (lieu où l'on touche matériellement l'Histoire)