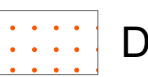








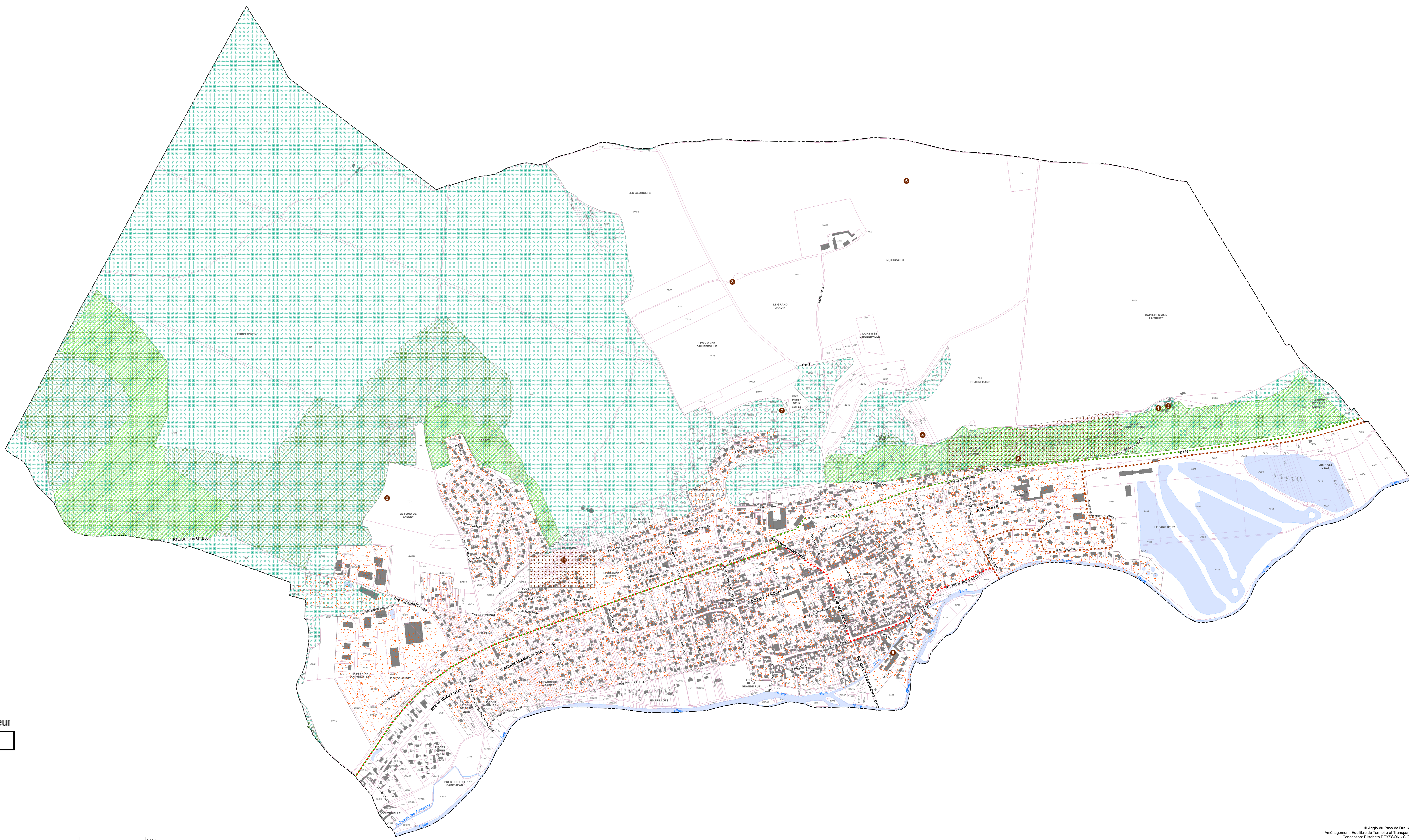


Légende

-  Droit de préemption urbain
-  Natura 2000 (SIC): Vallée de l'Eure (FR2300128)
- ZNIEFF de type 1:**
 -  La côte blanche, la côte aux Brunots (FR230016043)
 -  La forêt du puits des forges, la croix des vignes (FR230009135)
 -  Les Coutumelles (FR230015806)
-  ZNIEFF de type 2: La forêt d'Ivry (FR230000825)
- Site archéologique:**
 - 1 - Cimetière / Haut Moyen-Age / Découverte fortuite 1969
 - 2 - Traces circulaires / Epoque indéterminée / Prospection aérienne 1981
 - 3 - Prieuré Saint-Germain-de-la-Truite / Moyen-Age / partiellement conservé
 - 4 - La Butte d'Ezy: motte castrale / Moyen-Age / conservée
 - 5 - Côte aux Brunots: mobilier lithique / Néolithique / ramassage de surface 1905-1907
 - 6 - Huberville: enclos / Epoque indéterminée / Prospection aérienne 1993
 - 7 - Sablière d'Ezy: mobilier / Néolithique à Gallo-romain / Sondage 1969
 - 8 - Mare d'Huberville: occupation / Gallo-romaine / signalée en 1921
 - 9 - Eglise Saint-André / Moyen-Age / détruite en 1939
 - 10 - Maison / XVIIIe / Détruite (non localisée)
 - 11 - Les caves: aménagements troglodytiques / Datation incertaine / prospection inventaire 1993-1994
-  Voie verte de la Vallée de l'Eure
-  Véloroute de la Vallée de l'Eure
-  Circuit cyclable



PLAN LOCAL D'URBANISME

Plan des contraintes

Echelle: 1/5000e

Arrêté le: 18 octobre 2019

Enquête publique: du 08 septembre au 09 octobre 2020

Approuvé le: 18 décembre 2020

Accusé de réception - Ministère de l'Intérieur
027-212702302-20201218-131-20-AU

Accusé certifié exécutoire

Réception par le préfet : 22/12/2020

Publication : 22/12/2020

