

HALLES DE LANDIVISIAU

Ce bâtiment, construit entre 1958 et 1960, est caractéristique de l'architecture moderne.

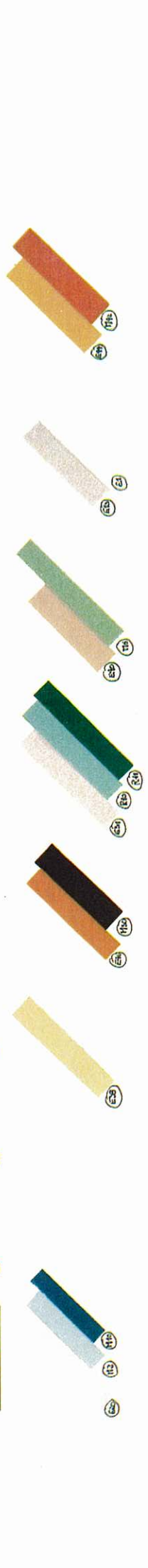
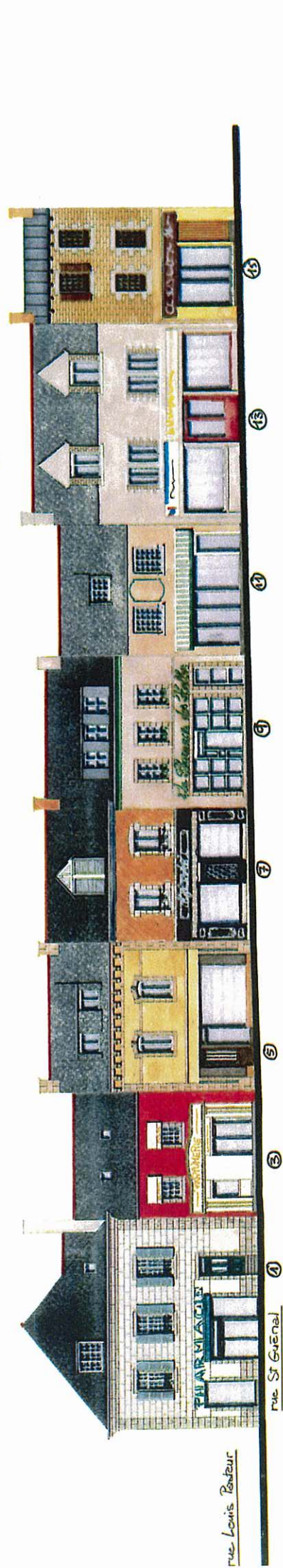
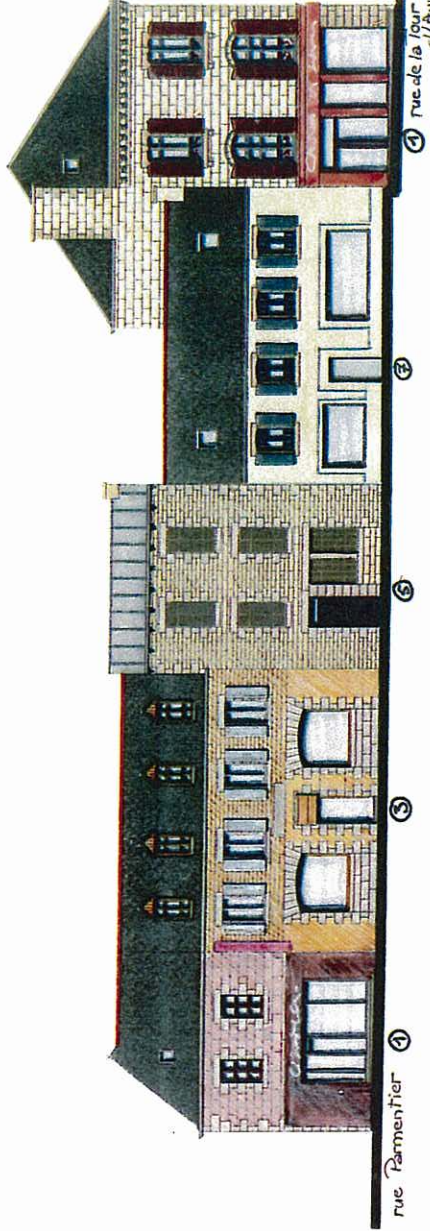
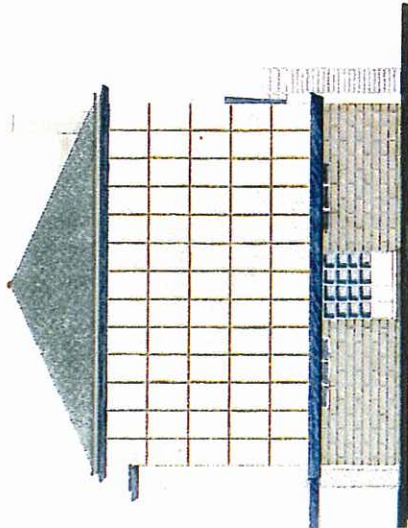
Sa requalification ne nécessite pas beaucoup de peinture, mais un lavage des matériaux qui la composent. Les pierres de taille du soubassement seront nettoyées, ainsi que le granito de la façade et de colonnes.

Les enduits ciment pourront être peints.

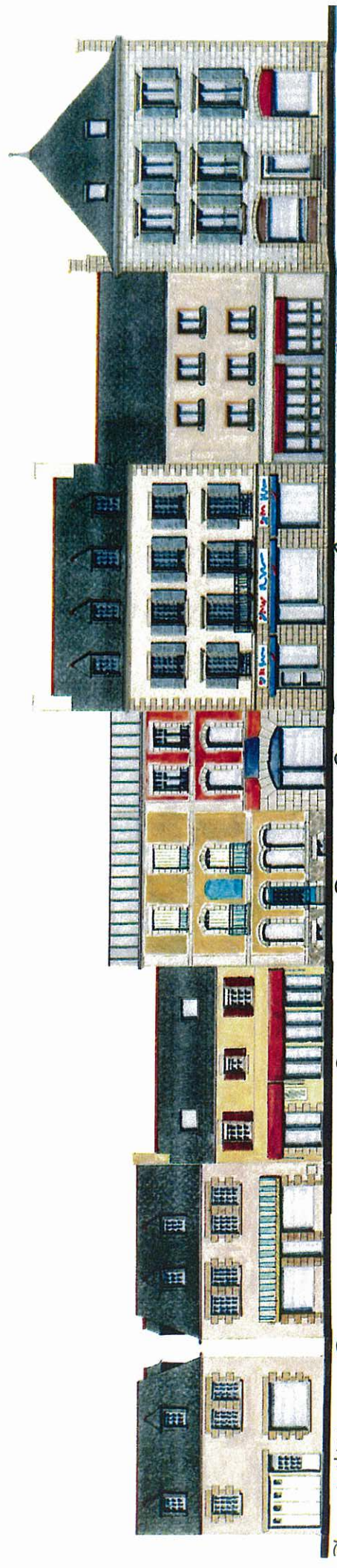
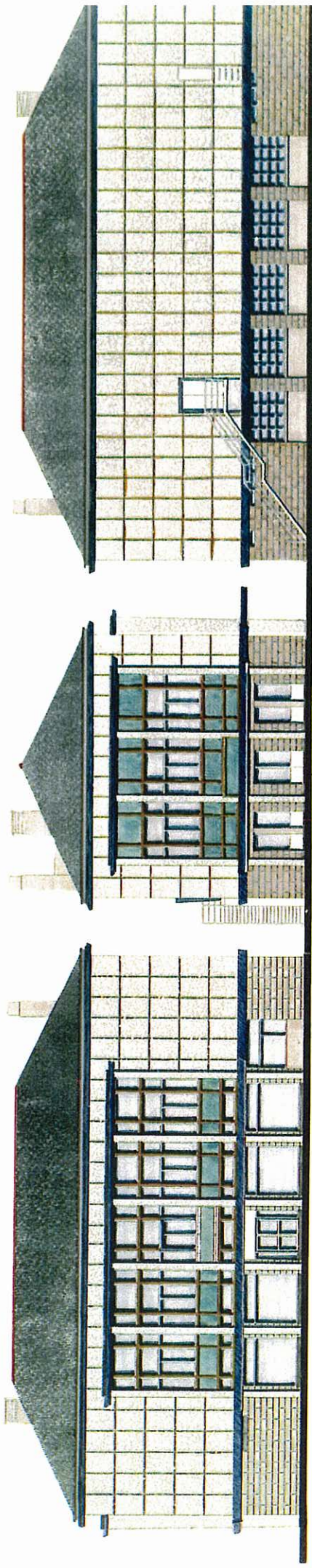
Le calepinage maçonnier béton des fenêtres sera marqué et posera le contraste entre la finesse du dessin architectural des surfaces avec vitrage et des surfaces non vitrées.

Les parties détachées des corniches et auvents seront également dissociées afin de permettre la lecture de la subtilité du bâtiment.

Les joints de plaques de granito pourront être peints pour faire "vibrer" le gris délicat de la maillera des plaques préfabriquées. Les menuiseries seront blanches, tout comme les sous-faces d'auvents et de corniches et retentifieront l'ensemble du bâtiment.



rue Louis Pasteur



Place de l'Église.

① ② ③ ④ ⑤ ⑥ ⑦ ⑧ ⑨ ⑩ ⑪ ⑫ ⑬ ⑭ ⑮ ⑯ ⑰ ⑱ ⑲ ⑳ ㉑ ㉒ ㉓ ㉔ ㉕ ㉖ ㉗ ㉘ ㉙ ㉚ ㉛ ㉜ ㉝ ㉞ ㉟ ㊱ ㊲ ㊳ ㊴ ㊵ ㊶ ㊷ ㊸ ㊹ ㊺ ㊻ ㊼ ㊽ ㊾ ㊿

