



# Nouvelle version Site Internet 2021

## TUTORIEL

**Bienvenue sur cette nouvelle version du site internet de la commune de Saint-Sorlin de Morestel.**

Un design modernisé, une interface plus conviviale et de nouvelles rubriques. Une formule adaptée pour plus de praticité, de rapidité dans vos recherches. Mais pas d'inquiétude, vous retrouverez également facilement, les rubriques auxquelles vous êtes habitués.

← → ↻ 🏠 🔒 https://commune-de-saint-sorlin-de-morestel.neopse-site.com/fr/ 🔍 ☆ ⚙️ 🏠 Pas en cours de synchronisation ⋮

Saint-Sorlin-de-Morestel

Mairie ▾  
Urbanisme ▾  
Sorl'Info ▾  
La vie Saint-Sorlinoise ▾  
La vie économique ▾  
A découvrir ▾  
Intercommunalité ▾

Accès Rapides

EDITO ACTUALITES PLAN/ACCES SORL'INFO CONTACT


EN PHOTOS PLU

A LA UNE

ENEDIS - INTERVENTION  
Coupure de courant pour travaux

ENEDIS  
L'ELECTRICITE EN RESEAU

Edito [Voir tout](#)

 **Edito de Madame le Maire en ce mois de Décembre 2020: "Changeons de chaine"**

Chers St Sorlinoises, Chers St Sorlinois, Qu'il est donc long ce feuilleton « covid ». Les réalisateurs ne semblent pas faire preuve de grande originalité et l'épisode 2 ressemble beaucoup au 1er.

Actualités [Voir tout](#)

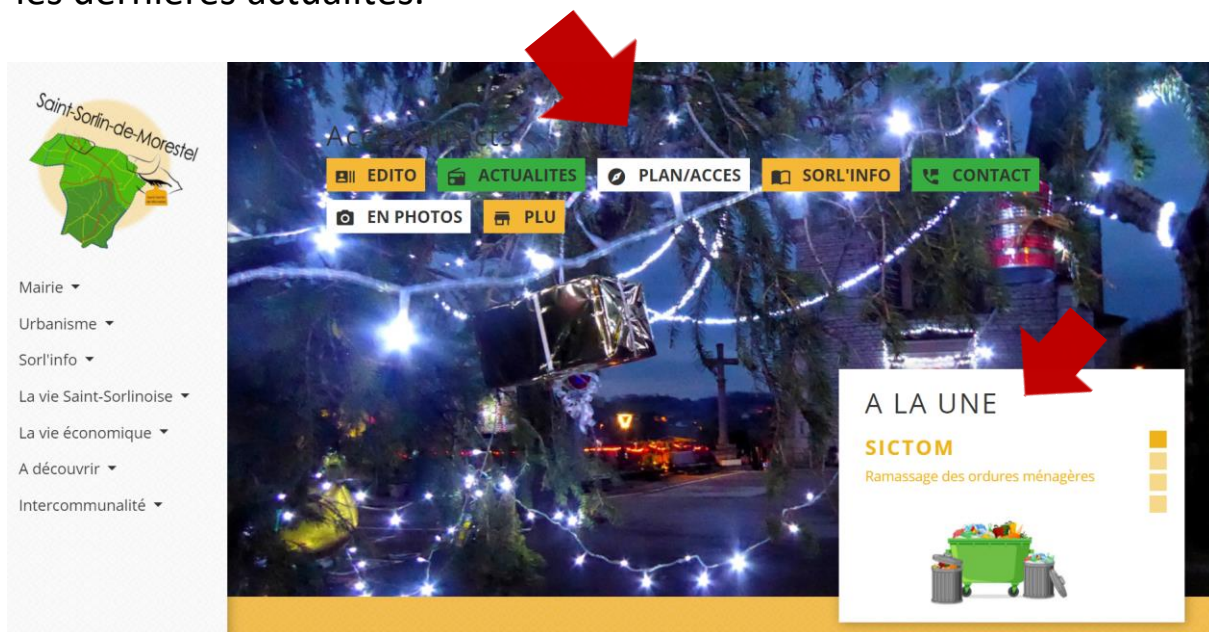


## Nouvelle version Site Internet 2021 TUTORIEL

1. Le **logo de la commune** est présent sur toutes les pages, en haut à gauche et sert de « retour » sur la page d'accueil.



2. La **page d'accueil** se compose d'un bandeau supérieur, constitué d'une photo du village, de **liens directs** vers certaines rubriques principales et d'une « Une » permettant de visualiser rapidement les dernières actualités.





3. Le **menu principal** sur la gauche (fixe et présent en permanence lors de la navigation) reprend les **rubriques** de base de l'ancien site. Il donne accès aux **sous-rubriques**. Quelques nouvelles pages ont vu le jour: Espace jeunesse, Présentation de la commune, Saint-Sorlin en photo, Conseil communautaire...).



4. Le **bloc central** qui défile de haut en bas, est constitué des rubriques suivantes : **Édito**, **Actualités**, **Agenda**, **Démarches Administratives** et **Plan/Accès**.

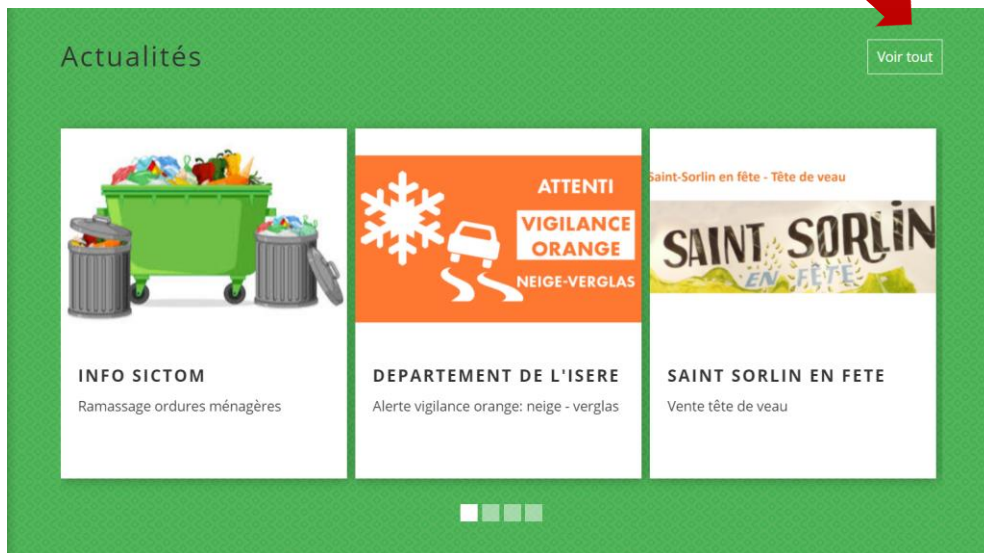
Ces rubriques présentent les dernières mises à jour. L'intégralité de la rubrique est consultable en cliquant sur l'encadré « **Voir tout** ».





# Nouvelle version Site Internet 2021

## TUTORIEL



### INFO SICTOM

Ramassage ordures ménagères



### DEPARTEMENT DE L'ISERE

Alerte vigilance orange: neige - verglas



### SAINT SORLIN EN FETE

Vente tête de veau



### OFFRE EMPLOI

Centre Social Odette Brachet



### ENEDIS-INTERVENTION

Coupeure de courant pour travaux



### INFO COVID 07.12.2020

Tous dépistés avant Noël



### Préfecture de l'Isère

Chute de neige et randonnée en montagne



### Lutte contre l'influenza aviaire

Renforcement des mesures de biosécurité pour lutter contre l'influenza aviaire



### INFO COVID 30.10.2020

Arrêté n°38-2020-10-30-007



### Communiqué du Groupement Hospitalier Nord-Dauphiné

INFORMATION IMPORTANTE



# Nouvelle version Site Internet 2021

## TUTORIEL

### Agenda

[Voir tout](#)

**Janv.**  
03 **Rencontre calendrier Sapeurs-Pompiers Dolomieu**

03/01/2021 10:00 à 12:00  
Amicale des Sapeurs-Pompiers de Dolomieu: vente calendrier

**Janv.**  
10 **Saint-Sorlin en Fête: tête de veau**

10/01/2021 08:30 à 12:00  
Vente de tête de veau, langue de boeuf et galettes par Saint-Sorlin en Fête

**Janv.**  
18 **Conseil Municipal**

18/01/2021 20:30  
Prochain conseil municipal (à huit-clos selon arrêté préfectoral)

### Démarches administratives

Guide des démarches



Liberté • Égalité • Fraternité  
RÉPUBLIQUE FRANÇAISE

Service-  
Public.fr





5. En bas de pages sont situés les **contacts** (coordonnées Mairie et formulaire de contact) et les différents **liens vers les "partenaires"**.

**Contacts**  
Commune de Saint-Sorlin-de-Morestel  
Place du 8 mai 1945  
38510 Saint-Sorlin-de-Morestel - FRANCE  
+33 4 74 80 12 31  
Contact par formulaire

Mentions légales  
Plan du site

**Liens**

- Les Balcons du Dauphiné
- Impots Gouv
- Service public
- Ministère de l'Intérieur
- Centre Social Odette Brachet

6. En haut de chacune des pages internes, se situe le « **fil d'ariane** » de la navigation, permettant de revenir à la rubrique mère en cliquant sur celle-ci.

Plan Local d'Urbanisme (PLU)  
ACCUEIL / URBANISME / PLAN LOCAL D'URBANISME (PLU)

**RÈGLEMENT :**

Les différentes zones délimitées par les documents graphiques du règlement, pour lesquelles un règlement spécifique s'applique, sont :  
Les zones urbaines, dites "U"



7. Une "Alerte" dès l'accès au site peut être mise en place, afin d'afficher directement des informations urgentes.



Bien entendu, ce site doit avant tout être « le vôtre » donc n'hésitez pas à faire remonter vos commentaires afin de l'améliorer aussi souvent que nécessaire.

**Bonne navigation à toutes et tous!**