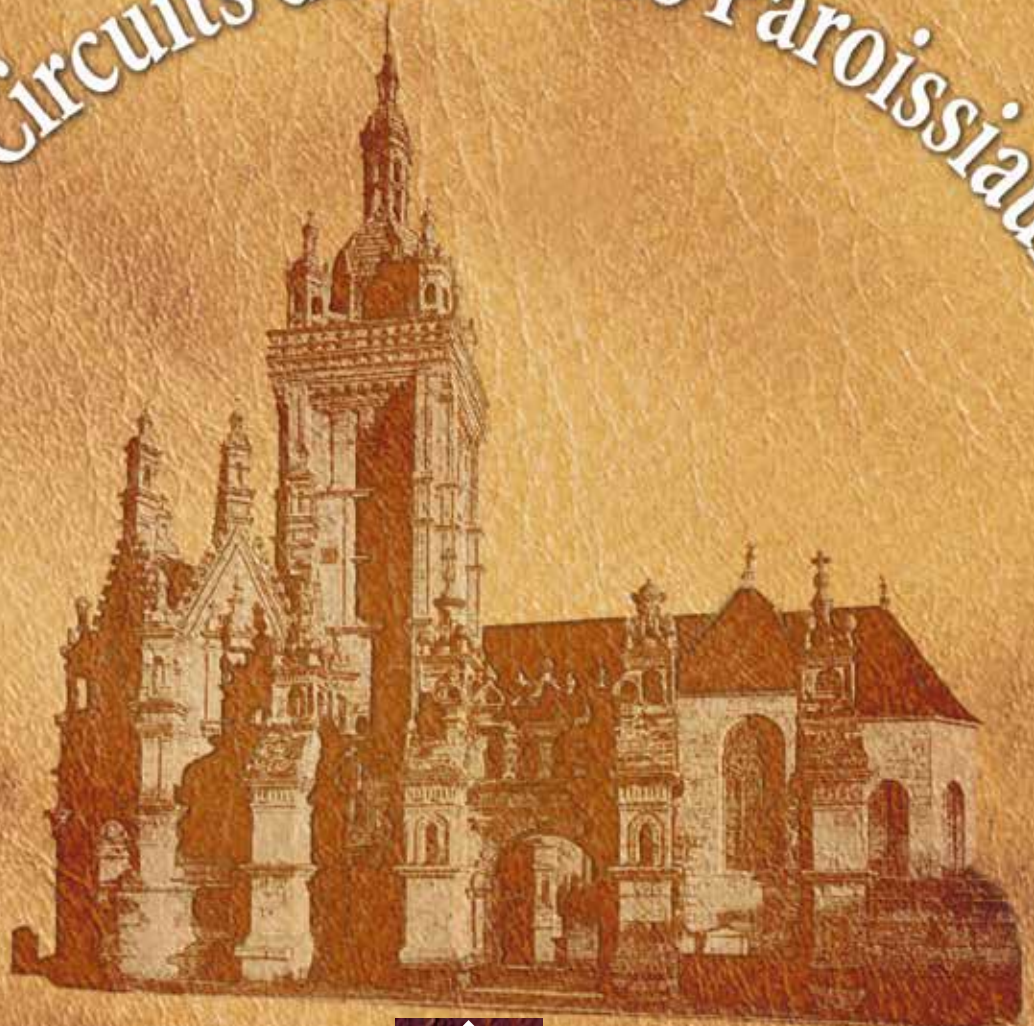




À la découverte
du
Patrimoine Finistérien

Les Circuits des Enclos Paroissiaux



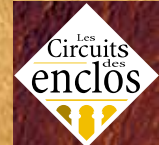
maison du tourisme
Baie de Morlaix
Monts d'Arrée
ZI de Keriven
29600 St Martin des Champs
Tél. 02 98 79 92 92
www.tourisme.morlaix.fr

PAYS DES RIVES
D'ARMORIQUE
PRO RIBLOU AN ARVOR
59, rue de Brest - BP 849
29208 Landerneau Cedex
Tél. 02 98 21 37 67
Fax 02 98 21 46 41
www.rives-armorique.fr

ROSCOFF
CÔTE DES SABLES
ENCLOS PAROISSIAUX

Place de l'Évêché
29250 St-Pol-de-Léon
Tél. 02 98 29 09 09
Fax 02 98 29 00 98
www.paysduleon.com

TOUT
commence
enFINISTÈRE



© Archanges - 02 98 21 71 08 - Photos Albert PENNEC

Le Pays des Enclos et des Monts d'Arrée

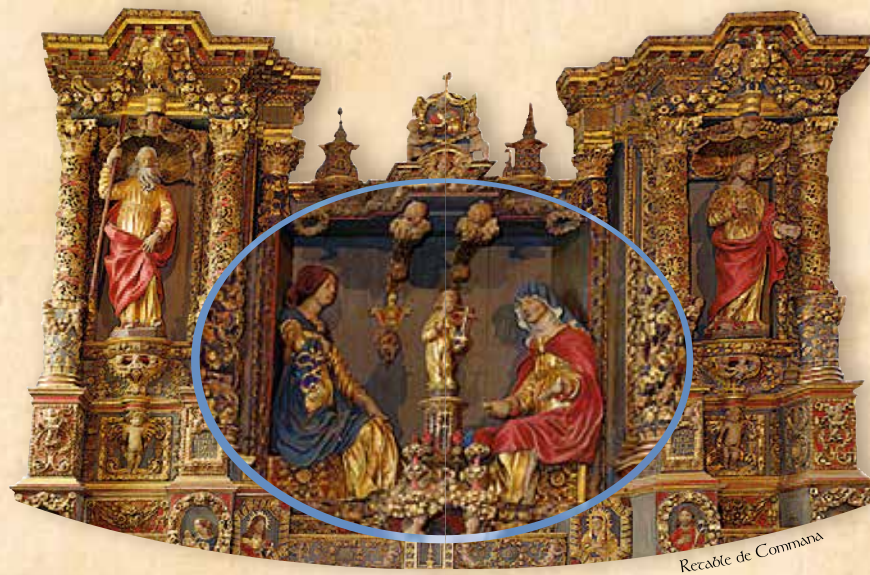
Dans le Haut Finistère, entre Rade de Brest, Baie de Morlaix et Monts d'Arrée, la rivière Élorn vous guide au cœur du Pays des Enclos Paroissiaux. Ses chemins de légendes, balisés de fontaines, de clochers ciselés et de croix vous invitent à découvrir ces trésors d'architecture.

Ceuvres des artistes locaux, ces réalisations majestueuses sont les témoins de la ferveur d'un peuple et de la richesse d'une région. Une imagination prodigieuse, un réel savoir-faire, une rivalité permanente entre paroisses ont donné à chaque enclos un éclat particulier qui scintille parfois jusqu'à la démesure.

Un univers polychrome fait de pierre, de verre et de bois, s'anime au gré des changements de lumière et vous fait revivre la fin de l'époque Romane et toute l'exubérance des périodes Renaissance et Baroque.

Qu'est-ce qu'un Enclos ?

Un Enclos Paroissial est un ensemble architectural comprenant : une église, un calvaire, un ossuaire, un cimetière, une porte triomphale. Le muret de pierre, qui ceint le tout, délimite et protège le territoire sacré.



Retable de Commana



Enclos de Guimiliau

Statue de Crémaoüezan

Les Circuits « découverte »



Le circuit de Landerneau

Le circuit de 55 km vous fera entrer au cœur du pays de Kersanton et des premiers porches de la vallée de l'Élorn. Le passé commercial de la ville et les foires de La Martyre permirent de faire travailler les meilleurs tailleurs de pierre. La grise kersantite était transportée par bateau à Landerneau, pays des maîtres-sculpteurs. Dans ces enclos elle se marie à merveille avec la pierre jaune de Logonna, le granit ou le schiste.



Le circuit de Landivisiau

10 étapes composent ce circuit de 90 km. Les fortunes accumulées par les tanneurs et les fabricants de toiles de lin se retrouvent encore aujourd'hui dans ces trésors de pierres et de bois. De l'architecture extérieure aux réalisations intérieures (retables, vitraux, orgues, chaires...), l'émerveillement est partout au rendez-vous.



Le circuit de Morlaix

Les 8 étapes de ce circuit de 70 km vous mèneront de Saint Thégonnec (magnifique exemple des surenchères auxquelles se livraient les paroisses voisines) au centre ancien de Morlaix, port de commerce très prospère par lequel transitaient les toiles de lin vendues dans toute l'Europe.



Porche de l'église de La Martyre



Calvaire de Landivisiau



Statue de Douar de Commana

Porte Triomphale de Sizun