

.../...

4°) LA FLORE REMARQUABLE

Dans le porter à connaissance du rapport de présentation du P.L.U. , il est proposé d'insérer les éléments d'information listés ci dessous , décrivant les stations de plantes rares et menacées et/ou protégées. Il est à noter que celles-ci peuvent faire l'objet d'une identification et d'une localisation en tant qu' "Eléments du paysage" en application de l'article L 123-1 7° du Code de l'Urbanisme.

4 - 1 : Données avec un contour cartographique :

Station n° 1 : Lieu-dit : Falaises de Bon-Abri

Date d'observation : 19/04/2001

Cerastium semidecandrum - STATUT : Liste des plantes vasculaires rares et en régression dans les Côtes d'Armor (espèces quasi-menacées)

Ruscus aculeatus - STATUT : Espèce figurant sur une des annexes de la Directive Habitats-Faune-Flore (avec précision les espèces "quasi-menacées" ne sont pas protégées légalement) - espèces quasi-menacées

Station n° 2 : Embouchure du Gouessant

Date d'observation : 03/05/2003

Asterolinon linum-stellatum - STATUT : Liste Rouge Armoricaire / Espèce déterminante ZNIEFF en Bretagne / Liste des plantes vasculaires rares et en régression en Bretagne (espèces quasi-menacées) / Liste des plantes vasculaires rares et en régression dans les Côtes d'Armor (espèces en danger)

Station n° 3 Lieu-dit : Pisse-Oison

Date d'observation : 11/09/2004

Atriplex longipes - STATUT : Protection Nationale / Tome 1 du livre rouge de la flore menacée en France / Liste des plantes vasculaires rares et en régression en Bretagne (espèces vulnérables)

Station n° 4 Lieu-dit : Carrioux

Date d'observation : 10/04/2005

Asterolinon linum-stellatum - STATUT : Liste Rouge Armoricaire / Espèce déterminante ZNIEFF en Bretagne / Liste des plantes vasculaires rares et en régression en Bretagne (espèces quasi-menacées) / Liste des plantes vasculaires rares et en régression dans les Côtes d'Armor (espèces en danger)

Station n° 5 Lieu-dit : Sous le Gué

Date d'observation : 2006

Hordeum marinum - STATUT : Liste des plantes vasculaires rares et en régression en Bretagne (espèces quasi-menacées) / Liste des plantes vasculaires rares et en régression dans les Côtes d'Armor (espèces en danger)

.../...

.../...

Station n° 6 Lieu-dit : Plage Bon Abri

Date d'observation : 2005

Juncus ambiguus - STATUT : Liste des plantes vasculaires rares et en régression dans les Côtes d'Armor

Station n° 7 Lieu-dit : Sous le Gué

Date : 18/06/2006

Hordeum marinum- STATUT : Liste des plantes vasculaires rares et en régression en Bretagne (espèces quasi-menacées) / Liste des plantes vasculaires rares et en régression dans les Côtes d'Armor (espèces en danger)

Station n° 8 Lieu-dit : Sous le Gué

Date d'observation : du 15/08/2005 au 20/08/2006

Centaureum tenuiflorum - STATUT : Liste des plantes vasculaires rares et en régression en Bretagne (espèces quasi-menacées) / Liste des plantes vasculaires rares et en régression dans les Côtes d'Armor

Lotus corniculatus - STATUT : Liste des plantes vasculaires rares et en régression dans les Côtes d'Armor (espèces quasi-menacées)

Phalaris minor Retz - STATUT : Liste des plantes vasculaires rares et en régression dans les Côtes d'Armor (espèces quasi-menacées)

Polypogon monspeliensis- STATUT : Liste des plantes vasculaires rares et en régression dans les Côtes d'Armor (espèces quasi-menacées)

Station n° 9 Lieu-dit : Sentier littoral, Carberon

Date d'observation : du 01/01/1980 au 31/12/2007

Parentucellia latifolia - STATUT : Protection Régionale / Espèce déterminante ZNIEFF en Bretagne

Station n° 10 Lieu-dit : Sentier littoral au Nord de la Grève de Saint-Guimont

Date d'observation : 1981

Asterolinon linum-stellatum- STATUT : Liste Rouge Armoricaire / Espèce déterminante ZNIEFF en Bretagne / Liste des plantes vasculaires rares et en régression en Bretagne (espèces quasi-menacées) / Liste des plantes vasculaires rares et en régression dans les Côtes d'Armor (espèces en danger)

Station n° 11 Lieu-dit : Champ en bordure du sentier littoral au Nord de la Grève de Saint-Guimont

Date d'observation : 1981

Scandix pecten-veneris - STATUT : Liste Rouge Armoricaire / Espèce déterminante ZNIEFF en Bretagne / Liste des plantes vasculaires rares et en régression en Bretagne (espèces en danger) / Liste des plantes vasculaires rares et en régression dans les Côtes d'Armor

.../...

.../...

Station n° 12 Relevé - Lieu-dit : Bon Abri, mares dans les dunes

Date d'observation : 19/05/1995

Zannichellia palustris - STATUT : Liste des plantes vasculaires rares et en régression dans les Côtes d'Armor (espèces quasi-menacées)

Station n° 13 Lieu-dit : Sur un placage sableux le long du sentier à l'Est de Bon Abri

Date d'observation : 29/01/1994

Hornungia petraea - STATUT : Liste Rouge Armoricaire (taxons rares et/ou menacés dans tout le Massif Armoricaire) / Espèce déterminante ZNIEFF en Bretagne / Liste des plantes vasculaires rares et en régression en Bretagne (espèces vulnérables) / Liste des plantes vasculaires rares et en régression dans les Côtes d'Armor (espèces quasi-menacées)

Station n° 14 Lieu-dit : Dunes de Bon Abri

Date d'observation : 19/05/1995

Vulpia ciliata - STATUT : Liste des plantes vasculaires rares et en régression en Bretagne (espèces quasi-menacées) / Liste des plantes vasculaires rares et en régression dans les Côtes d'Armor (espèces quasi-menacées)

Station n° 15 Lieu-dit : Coteau rive Ouest de l'Estuaire du Gouessant

Date d'observation : 18/05/1991

Arabis hirsuta - STATUT : Liste des plantes vasculaires rares et en régression en Bretagne (espèces vulnérables) / Liste des plantes vasculaires rares et en régression dans les Côtes d'Armor (espèces quasi-menacées)

Station n° 16 Lieu-dit : Sentier littoral, rive Ouest de l'Estuaire du Gouessant

Date d'observation : du 01/01/1990 au 31/12/2007

Parentucellia latifolia - STATUT : Protection Régionale / Espèce déterminante ZNIEFF en Bretagne

Station n° 17 Lieu-dit : Bon Abri

Date d'observation : 2002

Parentucellia latifolia - STATUT : Protection Régionale / Espèce déterminante ZNIEFF en Bretagne

Station n° 18 Lieu-dit : Carrière au Nord du Ruisseau de Cré

Date d'observation : du 01/01/2002 au 31/12/2005

Coeloglossum viride - STATUT : Protection Régionale / Liste Rouge Armoricaire (taxons rares et/ou menacés dans tout le Massif Armoricaire) / Espèce déterminante ZNIEFF en Bretagne / Liste des plantes vasculaires rares et en régression en Bretagne (espèces quasi-menacées) / Liste des plantes vasculaires rares et en régression dans les Côtes d'Armor (espèces quasi-menacées)

.../...

.../...

Station n° 19 Lieu-dit : Pisse-Oison (bord de champ en arrière de la digue)

Date d'observation : 2004

Papaver hybridum - STATUT : Liste des plantes vasculaires rares et en régression en Bretagne (espèces vulnérables) / Liste des plantes vasculaires rares et en régression dans les Côtes d'Armor (espèces quasi-menacées)

Station n° 20 Lieu-dit : Dunes de Bon Abri

Date d'observation : 1994

Dactylorhiza praetermissa - STATUT : Liste Rouge Armoricaire (taxons rares et/ou menacés dans tout le Massif Armoricaire) / Espèce déterminante ZNIEFF en Bretagne / Liste des plantes vasculaires rares et en régression en Bretagne (espèces quasi-menacées) / Liste des plantes vasculaires rares et en régression dans les Côtes d'Armor (espèces quasi-menacées)

Station n° 21 Lieu-dit : Dunes de Bon Abri

Date d'observation : 1994

Arabis hirsuta - STATUT : Liste des plantes vasculaires rares et en régression en Bretagne (espèces vulnérables) / Liste des plantes vasculaires rares et en régression dans les Côtes d'Armor (espèces quasi-menacées)

Station n° 22 Lieu-dit : Dunes de Bon Abri

Date d'observation : 2004

Arabis hirsuta - STATUT : Liste des plantes vasculaires rares et en régression en Bretagne (espèces vulnérables) / Liste des plantes vasculaires rares et en régression dans les Côtes d'Armor (espèces quasi-menacées)

Station n° 23 Lieu-dit : Bon Abri, côté camping

Date d'observation : 2004

Parentucellia latifolia - STATUT : Protection Régionale / Espèce déterminante ZNIEFF en Bretagne

Station n° 24 Lieu-dit : Bon Abri

Date d'observation : du 01/01/2004 au 31/12/2005

Pyrola rotundifolia - STATUT : Liste Rouge Armoricaire / Liste des plantes vasculaires rares et en régression en Bretagne (espèces vulnérables) / Liste des plantes vasculaires rares et en régression dans les Côtes d'Armor (espèces vulnérables)

Station n° 25 Lieu-dit : Dunes de Bon Abri

Date d'observation : 2004

Dactylorhiza praetermissa - STATUT : Liste Rouge Armoricaire / Espèce déterminante ZNIEFF en Bretagne / Liste des plantes vasculaires rares et en régression en Bretagne (espèces quasi-menacées) / Liste des plantes vasculaires rares et en régression dans les Côtes d'Armor (espèces quasi-menacées)

.../...

.../...

Station n° 26 Lieu-dit : Mare à Bon Abri

Date d'observation : 1995

Ranunculus trichophyllus - STATUT : Espèce déterminante ZNIEFF en Bretagne

Station n° 27 Lieu-dit : Bon Abri

Date d'observation : 1995

Potentilla tabernaemontani Asch. - STATUT : Liste Rouge Armoricaïne / Espèce déterminante ZNIEFF en Bretagne / Liste des plantes vasculaires rares et en régression en Bretagne (espèces vulnérables) / Liste des plantes vasculaires rares et en régression dans les Côtes d'Armor (espèces quasi-menacées)

Station n° 28 Lieu-dit : Bon Abri

Date d'observation : 1994

Ophrys sphegodes - STATUT : Protection Régionale / Liste Rouge Armoricaïne / Espèce déterminante ZNIEFF en Bretagne / Liste des plantes vasculaires rares et en régression en Bretagne (espèces en danger) / Liste des plantes vasculaires rares et en régression dans les Côtes d'Armor (espèces quasi-menacées)

Station n° 29 Lieu-dit : Bon Abri

Date d'observation : du 01/01/1990 au 31/12/1999

Onopordum acanthium - STATUT : Liste des plantes vasculaires rares et en régression en Bretagne (espèces quasi-menacées) / Liste des plantes vasculaires rares et en régression dans les Côtes d'Armor (espèces quasi-menacées)

Station n° 30 Lieu-dit : Bon Abri, près du ruisseau

Date d'observation : 1988

Lepidium latifolium - STATUT : Liste Rouge Armoricaïne / Espèce déterminante ZNIEFF en Bretagne

Station n° 31 Lieu-dit : Dune Bon-Abri

Date d'observation : 18/06/2007

Arabis hirsuta - STATUT : Liste des plantes vasculaires rares et en régression en Bretagne (espèces vulnérables) / Liste des plantes vasculaires rares et en régression dans les Côtes d'Armor (espèces quasi-menacées)

Bupleurum baldense Turra - STATUT : Liste des plantes vasculaires rares et en régression dans les Côtes d'Armor (espèces quasi-menacées)

Cerastium semidecandrum - STATUT : Liste des plantes vasculaires rares et en régression dans les Côtes d'Armor (espèces quasi-menacées)

Cynoglossum officinale - STATUT : Liste Rouge Armoricaïne / Espèce déterminante ZNIEFF en Bretagne / Liste des plantes vasculaires rares et en régression en Bretagne (espèces vulnérables) / Liste des plantes vasculaires rares et en régression dans les Côtes d'Armor (espèce en danger critique d'extinction)

.../...

.../...

Dactylorhiza praetermissa - STATUT : Liste Rouge Armoricaire (taxons rares et/ou menacés dan stout le Massif Armoricaire) / Espèce déterminante ZNIEFF en Bretagne / Liste des plantes vasculaires rares et en régression en Bretagne (espèces quasi-menacées) / Liste des plantes vasculaires rares et en régression dans les Côtes d'Armor (espèces quasi-menacées)

Eryngium maritimum - STATUT : Protection Régionale / Liste Rouge Armoricaire / Espèce déterminante ZNIEFF en Bretagne

Ophrys apifera - STATUT : Liste Rouge Armoricaire / Espèce déterminante ZNIEFF en Bretagne

Polypogon monspeliensis - STATUT : Liste des plantes vasculaires rares et en régression dans les Côtes d'Armor (espèces quasi-menacées)

Ruscus aculeatus - STATUT : Espèce figurant sur une des annexes de la Directive Habitats-Faune-Flore (avec précision les espèce "quasi-menacées" ne sont pas protégées légalement) (espèces quasi-menacées)

Vulpia ciliata - STATUT : Liste des plantes vasculaires rares et en régression en Bretagne (espèces quasi-menacées) / Liste des plantes vasculaires rares et en régression dans les Côtes d'Armor (espèces quasi-menacées)

Station n° 32 Lieu-dit : Pointe d'Illemont

Date d'observation : 28/06/2009

Vicia tetrasperma - STATUT : Liste Rouge Armoricaire / Espèce déterminante ZNIEFF en Bretagne / Liste des plantes vasculaires rares et en régression en Bretagne (espèces en danger) / Liste des plantes vasculaires rares et en régression dans les Côtes d'Armor (espèces en danger)

Station n° 33 Lieu-dit : Saint-René (rive nord de la rampe d'accès à la RN12)

Date d'observation : 05/04/2011

Sedum caespitosum - STATUT : Protection Régionale / Liste Rouge Armoricaire / Espèce déterminante ZNIEFF en Bretagne / Liste des plantes vasculaires rares et en régression en Bretagne (espèces en danger)

Station n° 34 Lieu-dit : Sentier bordant le Gouessant, de l'embouchure jusqu'au ruisseau de Crémur

Date d'observation : 06/06/2011

Ruscus aculeatus - STATUT : Espèce figurant sur une des annexes de la Directive Habitats-Faune-Flore (avec précision les espèce "quasi-menacées" ne sont pas protégées légalement) (espèces quasi-menacées)

Verbascum pulverulentum - STATUT : Liste des plantes vasculaires rares et en régression dans les Côtes d'Armor (espèces quasi-menacées)

.../...

.../...

Station n° 35 Lieu-dit : Sentier de la plage de Grandville à l'embouchure du Gouessant

Date d'observation : 06/06/2011

Arabis hirsuta - STATUT : Liste des plantes vasculaires rares et en régression en Bretagne (espèces vulnérables) / Liste des plantes vasculaires rares et en régression dans les Côtes d'Armor (espèces quasi-menacées)

Ruscus aculeatus - STATUT : Espèce figurant sur une des annexes de la Directive Habitats-Faune-Flore (avec précision les espèce "quasi-menacées" ne sont pas protégées légalement) (espèces quasi-menacées)

Station n° 36 Lieu-dit : Pointe des Guettes

Date d'observation : du 02/04/2013 au 18/09/2013

Asterolinon linum-stellatum - STATUT : Liste Rouge Armoricaire / Espèce déterminante ZNIEFF en Bretagne / Liste des plantes vasculaires rares et en régression en Bretagne (espèces quasi-menacées) / Liste des plantes vasculaires rares et en régression dans les Côtes d'Armor (espèces en danger)

Cynosurus echinatus - STATUT : Liste Rouge Armoricaire / Espèce déterminante ZNIEFF en Bretagne / Liste des plantes vasculaires rares et en régression en Bretagne (espèces vulnérables) / Liste des plantes vasculaires rares et en régression dans les Côtes d'Armor (espèces quasi-menacées)

Station n° 37 Lieu-dit : bord champ bord levée 500m Ouest / Clos Goblet

Date d'observation : 01/07/2013

Herniaria hirsuta - STATUT : Liste des plantes vasculaires rares et en régression dans les Côtes d'Armor (espèces quasi-menacées)

Station n° 38 Lieu-dit : bord champ bord levée 500m Ouest / Clos Goblet

Date d'observation : du 01/07/2013 au 31/07/2013

Papaver hybridum - STATUT : Liste des plantes vasculaires rares et en régression en Bretagne (espèces vulnérables) / Liste des plantes vasculaires rares et en régression dans les Côtes d'Armor (espèces quasi-menacées)

Station n° 39 Lieu-dit : bord sentier bord levée 500m Ouest / Morelet

Date d'observation : du 01/07/2013 au 31/07/2013

Vicia tetrasperma - STATUT : Liste Rouge Armoricaire (taxons rares et/ou menacés dans tout le Massif Armoricaire) / Espèce déterminante ZNIEFF en Bretagne / Liste des plantes vasculaires rares et en régression en Bretagne (espèces en danger) / Liste des plantes vasculaires rares et en régression dans les Côtes d'Armor (espèces en danger)

Station n° 40 Lieu-dit : sentier du littoral Nord / Bellevue

Date d'observation : 01/07/2013

Ophrys apifera - STATUT : Liste Rouge Armoricaire / Espèce déterminante ZNIEFF en Bretagne

.../...

.../...

Station n° 41 Lieu-dit : Pointe Sud de la grève de St-Guimont

Date d'observation : du 01/04/2012 au 30/05/2012

Asterolinon linum-stellatum - STATUT : Liste Rouge Armoricaire / Espèce déterminante ZNIEFF en Bretagne / Liste des plantes vasculaires rares et en régression en Bretagne (espèces quasi-menacées) / Liste des plantes vasculaires rares et en régression dans les Côtes d'Armor (espèces en danger)

Station n° 42 Lieu-dit : Pointe des Guettes

Date d'observation : du 02/04/2013 au 15/09/2013

Blackstonia perfoliata - STATUT : Espèce déterminante ZNIEFF en Bretagne

Festuca gr. ovina - STATUT : Liste des plantes vasculaires rares et en régression dans les Côtes d'Armor (espèces quasi-menacées)

Limonium binervosum - STATUT : Liste des plantes vasculaires rares et en régression dans les Côtes d'Armor (espèces quasi-menacées)

Parentucellia latifolia - STATUT : Protection Régionale / Espèce déterminante ZNIEFF en Bretagne

Station n° 43 Lieu-dit : pointe du Grouin

Date d'observation : du 02/04/2013 au 31/05/2013

Parentucellia latifolia - STATUT : Protection Régionale / Espèce déterminante ZNIEFF en Bretagne

Station n° 44 Lieu-dit : pointe 300m N / Plage de Lermot

Date d'observation : du 02/04/2013 au 28/07/2013

Festuca gr. ovina - STATUT : Liste des plantes vasculaires rares et en régression dans les Côtes d'Armor (espèces quasi-menacées)

Parentucellia latifolia - STATUT : Protection Régionale / Espèce déterminante ZNIEFF en Bretagne

Station n° 45 Lieu-dit : sentier littoral 400m Sud-Est de la Pointe des guettes

Date d'observation : du 02/04/2013 au 28/07/2013

Pulmonaria longifolia - STATUT : Espèce déterminante ZNIEFF en Bretagne

Station n° 46 Lieu-dit : pointe d'Illemont

Date d'observation : 30/04/2013

Cerastium semidecandrum - STATUT : Liste des plantes vasculaires rares et en régression dans les Côtes d'Armor (espèces quasi-menacées)

Limonium binervosum - STATUT : Liste des plantes vasculaires rares et en régression dans les Côtes d'Armor (espèces quasi-menacées)

.../...

.../...

Station n° 47 Lieu-dit : champ Sud-Est / pointe d'Illemont

Date d'observation : du 06/07/2013 au 28/07/2013

Kickxia spuria - STATUT : Liste des plantes vasculaires rares et en régression en Bretagne (espèces quasi-menacées) / Liste des plantes vasculaires rares et en régression dans les Côtes d'Armor (espèces vulnérables)

Phalaris minor Retz - STATUT : Liste des plantes vasculaires rares et en régression dans les Côtes d'Armor (espèces quasi-menacées)

Station n° 48 Lieu-dit : zone Est / grève de St-Guimont

Date d'observation : 13/05/2013

Parentucellia latifolia - STATUT : Protection Régionale / Espèce déterminante ZNIEFF en Bretagne

Station n° 49 Lieu-dit : Bon-Abri

Date d'observation : 03/05/2013

Verbascum pulverulentum - STATUT : Liste des plantes vasculaires rares et en régression dans les Côtes d'Armor (espèces quasi-menacées)

Station n° 50 Lieu-dit : zone Est / dune de Bon-Abri

Date d'observation : du 03/05/2013 au 28/07/2013

Arabis hirsuta (L.) - STATUT : Liste des plantes vasculaires rares et en régression en Bretagne (espèces vulnérables) / Liste des plantes vasculaires rares et en régression dans les Côtes d'Armor (espèces quasi-menacées)

Cerastium semidecandrum - STATUT : Liste des plantes vasculaires rares et en régression dans les Côtes d'Armor (espèces quasi-menacées)

Cynoglossum officinale - STATUT : Liste Rouge Armoricaire / Espèce déterminante ZNIEFF en Bretagne / Liste des plantes vasculaires rares et en régression en Bretagne (espèces vulnérables) / Liste des plantes vasculaires rares et en régression dans les Côtes d'Armor

Station n° 51 Lieu-dit : lande Ouest / camping de la plage de Bon-Abri

Date d'observation : 03/05/2013

Parentucellia latifolia - STATUT : Protection Régionale / Espèce déterminante ZNIEFF en Bretagne

Station n° 52 Lieu-dit : A l'est de la plage de la Grandville

Date d'observation : 06/06/2011

Avenula pubescens - STATUT : Liste Rouge Armoricaire / Espèce déterminante ZNIEFF en Bretagne / Liste des plantes vasculaires rares et en régression en Bretagne (espèces quasi-menacées)

.../...

.../...

Station n° 53 Lieu-dit : Embouchure du Gouessant

Date d'observation : 06/06/2011

Cynoglossum officinale - STATUT : Liste Rouge Armoricaire / Espèce déterminante ZNIEFF en Bretagne / Listé des plantes vasculaires rares et en régression en Bretagne (espèces vulnérables) / Liste des plantes vasculaires rares et en régression dans les Côtes d'Armor

4 - 2 Données avec un contour cartographique et une référence bibliographique :

Lieu-dit : Bon-Abri

Date d'observation : du 01/01/1984 au 30/09/1984

Arabis hirsuta - STATUT : Liste des plantes vasculaires rares et en régression en Bretagne (espèces vulnérables) / Liste des plantes vasculaires rares et en régression dans les Côtes d'Armor (espèces quasi-menacées)

Cerastium arvense - STATUT : Protection Régionale / Liste Rouge Armoricaire (taxons rares et/ou menacés dans tout le Massif Armoricaire) / Espèce déterminante ZNIEFF en Bretagne / Liste des plantes vasculaires rares et en régression en Bretagne (espèce en danger critique d'extinction) / Liste des plantes vasculaires rares et en régression dans les Côtes d'Armor (espèces en danger)

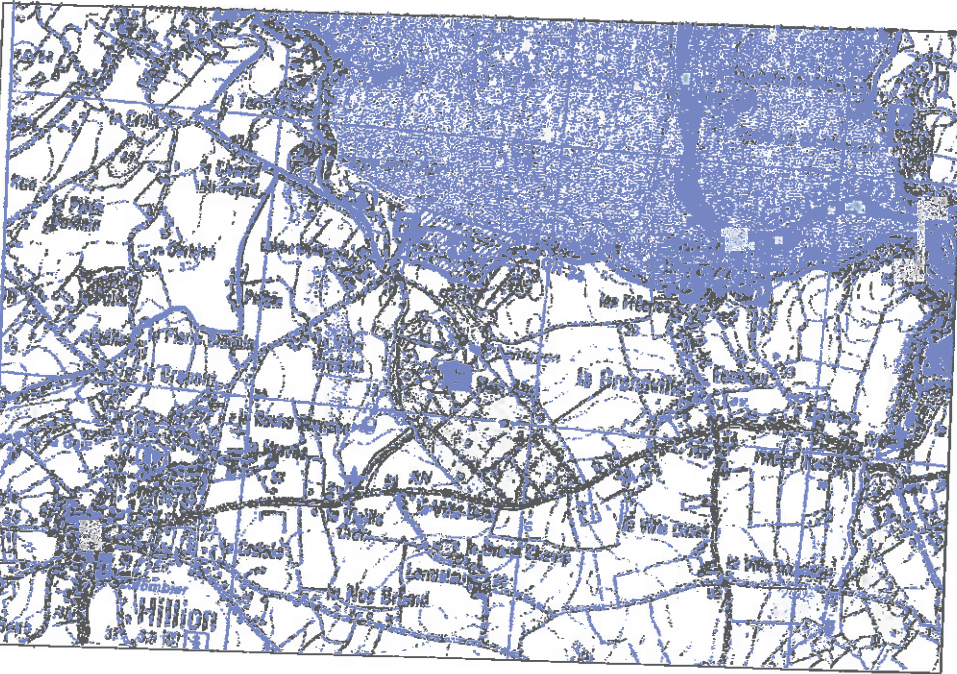
Cerastium semidecandrum - STATUT : Liste des plantes vasculaires rares et en régression dans les Côtes d'Armor (espèces quasi-menacées)

Eryngium maritimum - STATUT : Protection Régionale / Liste Rouge Armoricaire / Espèce déterminante ZNIEFF en Bretagne

Polypogon maritimus - STATUT : Liste des plantes vasculaires rares et en régression en Bretagne (espèces quasi-menacées) / Liste des plantes vasculaires rares et en régression dans les Côtes d'Armor (espèces quasi-menacées)

Thymus serpyllum - STATUT : Liste des plantes vasculaires rares et en régression en Bretagne (espèces paraissant rares et/ou en régression mais qui posent un certain nombre de problèmes de détermination ou de questions concernant leur statut d'indigénat) / Liste des plantes vasculaires rares et en régression dans les Côtes d'Armor (espèces paraissant rares et/ou en régression mais qui posent un certain nombre de problèmes de détermination ou de questions concernant leur statut d'indigénat)

.../...



4 - 3 A cela s'ajoutent des observations non numérisées :

Lieu-dit : Baie de Morieux

Date d'observation : du 01/01/1991 au 31/10/1991

Crambe maritima - STATUT : Protection Nationale / Liste Rouge Armoricaire /
Espèce déterminante ZNIEFF en Bretagne

Lieu-dit : Gouessant (estuaire du)

Date d'observation : 1981

Artemisia maritima - STATUT : Liste Rouge Armoricaire (taxons rares et/ou
menacés dans tout le Massif Armoricaire) / Espèce déterminante ZNIEFF en Bretagne /
Liste des plantes vasculaires rares et en régression en Bretagne (espèces en danger) /
Liste des plantes vasculaires rares et en régression dans les Côtes d'Armor (espèces
vulnérables)

Lieu-dit : Bon-Abri (arrière dune de)

Date d'observation : 1987

Dactylorhiza praetermissa - STATUT : Liste Rouge Armoricaire (taxons rares et/ou
menacés dans tout le Massif Armoricaire) / Espèce déterminante ZNIEFF en Bretagne /
Liste des plantes vasculaires rares et en régression en Bretagne (espèces quasi-
menacées) / Liste des plantes vasculaires rares et en régression dans les Côtes d'Armor
(espèces quasi-menacées)

Lathyrus sylvestris - STATUT : Liste Rouge Armoricaire / Espèce déterminante
ZNIEFF en Bretagne / Liste des plantes vasculaires rares et en régression en Bretagne
(espèces quasi-menacées) / Liste des plantes vasculaires rares et en régression dans les
Côtes d'Armor (espèce en danger critique d'extinction)

.../...

4 - 4 : Des données non cartographiques communales issues de l'atlas de la flore des Côtes d'Armor :

Hypericum montanum. STATUTS : Espèce déterminante ZNIEFF en Bretagne, Liste Rouge Armoricaire , Liste des plantes vasculaires rares et en régression dans les Côtes d'Armor (espèces quasi-menacées), Liste des plantes vasculaires rares et en régression en Bretagne (espèces en danger)

Lathyrus nissolia STATUTS : Liste des plantes vasculaires rares et en régression dans les Côtes d'Armor (espèces quasi-menacées)

Lotus corniculatus STATUTS : Liste des plantes vasculaires rares et en régression dans les Côtes d'Armor (espèces quasi-menacées)

Marrubium vulgare. STATUTS : Liste des plantes vasculaires rares et en régression dans les Côtes d'Armor (espèces quasi-menacées), Liste des plantes vasculaires rares et en régression en Bretagne (espèces quasi-menacées)

Onopordum acanthium- STATUTS : Liste des plantes vasculaires rares et en régression dans les Côtes d'Armor (espèces quasi-menacées), Liste des plantes vasculaires rares et en régression en Bretagne (espèces quasi-menacées)

Ruppia maritima STATUTS : Liste des plantes vasculaires rares et en régression dans les Côtes d'Armor (espèces quasi-menacées), Liste des plantes vasculaires rares et en régression en Bretagne (espèces quasi-menacées)

Salicornia pusilla STATUTS : Liste des plantes vasculaires rares et en régression dans les Côtes d'Armor (espèces quasi-menacées)

Saxifraga granulata STATUTS : Liste Rouge Armoricaire (espèces en danger critique d'extinction), Liste des plantes vasculaires rares et en régression dans les Côtes d'Armor (espèces vulnérables), Liste des plantes vasculaires rares et en régression en Bretagne (espèces en danger)

Setaria viridis STATUTS : Liste des plantes vasculaires rares et en régression dans les Côtes d'Armor (espèces quasi-menacées)

- # -