



**PRÉFET  
DE LA SEINE-  
SAINT-DENIS**

Liberté  
Égalité  
Fraternité

**Direction régionale et interdépartementale  
de l'équipement et de l'aménagement d'Île-de-France  
Unité départementale de la Seine-Saint-Denis**

MAIRIE DE GOURNAY  
- 7 JAN. 2021  
COURRIER ARRIVE

Bobigny, le **28 DEC. 2020**

Réf :DS\_20\_02

Affaire suivie par : Djamel AIT MOUHOUB

DRIEA / UD93/ SCESR

Service Circulation Éducation et Sécurité Routières

Tél. : 01 41 60 67 55

Courriel : djamal.ait-mouhoub@developpement-durable.gouv.fr

Le préfet de la Seine-Saint-Denis

à

Mesdames et Messieurs les maires de la Seine-Saint-Denis

Messieurs les présidents des EPT du Grand Paris

**OBJET :** Transmission des données d'accidentalité aux communes de la Seine-Saint-Denis

**P. J. :** Cartes, tableaux et graphiques

L'accidentologie de la Seine-Saint-Denis est attendue par vos services, et plus précisément par vos équipes en charge de cette problématique, avec lesquels mes services, dont la Coordination sécurité routière de la Seine-Saint-Denis, sont en contact permanent.

Vous trouverez en pièces jointes, les éléments d'accidentalité corporelle routière pour l'année 2019, qui est l'année la plus récente pour laquelle les données d'accidentalité ont été diffusées notamment au niveau national par l'Observatoire national interministériel de la sécurité routière.

Les éléments présentés sous le format de tableau et graphique pourront être utilisés dans la lutte ciblée contre l'insécurité routière, et priorisée selon la catégorie d'usagers et selon l'évolution qui caractérise chacune d'elles. Comme vous le constaterez dans les documents, ces éléments n'y figurent pas pour l'année 2018. Il s'agit là d'une année où a eu lieu un changement d'importance de la base de donnée de recensement et de publication de l'accidentalité au niveau national lequel a engendré des problématiques non encore corrigées à ce jour.

La localisation des accidents 2019 permettra par ailleurs à vos services de cibler leurs actions de diagnostic, de contrôle routier et d'aménagement de l'espace en faveurs des différents types d'usagers, afin d'œuvrer ensemble vers une meilleure sécurité de chacun dont les piétons et cyclistes, usagers particulièrement vulnérables.

*Cab  
E. Fo  
(scan)*

Le Préfet de la Seine-Saint-Denis  
  
Georges-François LECLERC

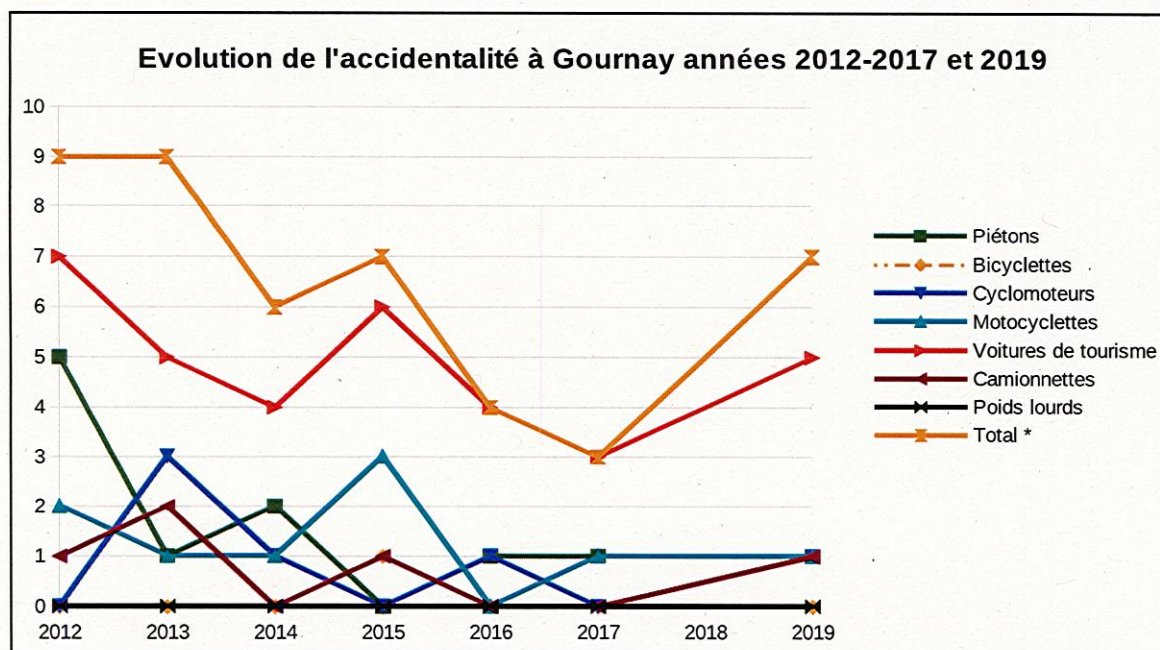
	A.	C.
Elus/Cab	α	
DGS		
Département		
ST/Urba		
Finances		
Marchés		
Jeunesse		
P. Enfance		
PM		X
Restauration		
Sports		
Entretien		
Ad /Régie		

## Accidentalité classée par catégorie d'usagers (Hors Autoroutes)

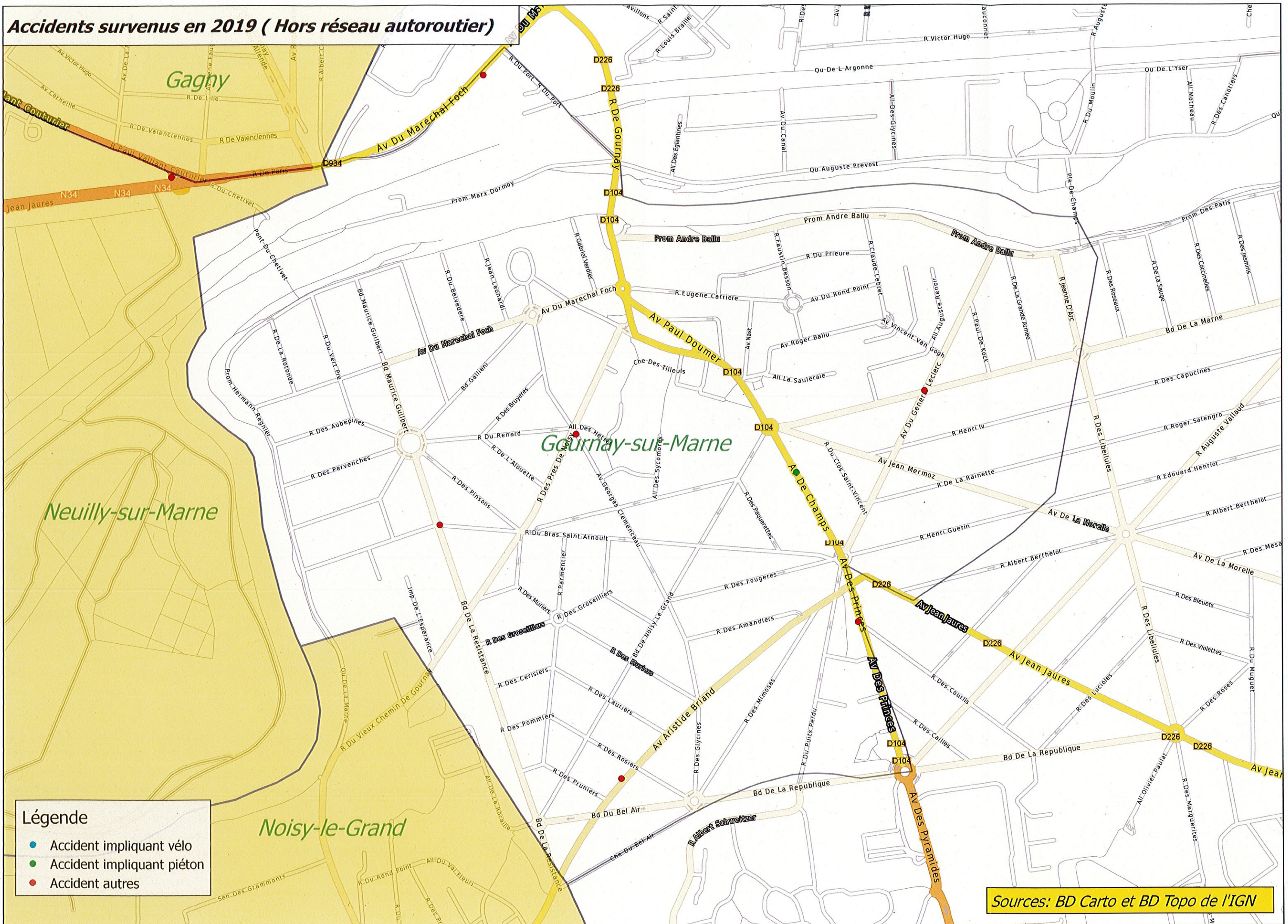
Usagers et véhicules impliqués	2019		2017		2016		2015		2014		2013		2012	
	Accidents	Tués	Accidents	Tués	Accidents	Tués	Accidents	Tués	Accidents	Tués	Accidents	Tués	Accidents	Tués
Piétons	1	0	1	0	1	0	0	0	2	0	1	0	5	1
Bicyclettes	0	0	0	0	0	0	1	0	0	0	0	0	0	0
Cyclomoteurs	1	0	0	0	1	0	0	0	1	0	3	0	0	0
Motocyclettes	1	0	1	0	0	0	3	0	1	0	1	0	2	0
Voitures de tourisme	5	0	3	0	4	0	6	0	4	0	5	0	7	0
Camionnettes	1	0	0	0	0	0	1	0	0	0	2	0	1	0
Poids lourds	0	0	0	0	0	0	0	0	0	0	0	0	0	0
Transports en commun	0	0	0	0	0	0	0	0	0	0	0	0	0	0
Autres véhicules	2	0	0	0	0	0	0	0	2	0	0	0	0	0
<b>Total *</b>	<b>7</b>	<b>0</b>	<b>3</b>	<b>0</b>	<b>4</b>	<b>0</b>	<b>7</b>	<b>0</b>	<b>6</b>	<b>0</b>	<b>9</b>	<b>0</b>	<b>9</b>	<b>1</b>

\* : Un accident impliquant en général plusieurs types d'usagers, la somme des regroupements des accidents par catégorie d'usager est donc supérieure au nombre total d'accidents

L'année 2018 a été une année de basculement des bases de données, sa prise en compte va nécessiter encore des vérifications avant publication



# Accidents survenus en 2019 ( Hors réseau autoroutier)



- Légende**
- Accident impliquant vélo
  - Accident impliquant piéton
  - Accident autres

Sources: BD Carto et BD Topo de l'IGN