

PLAN DE ZONAGE 1

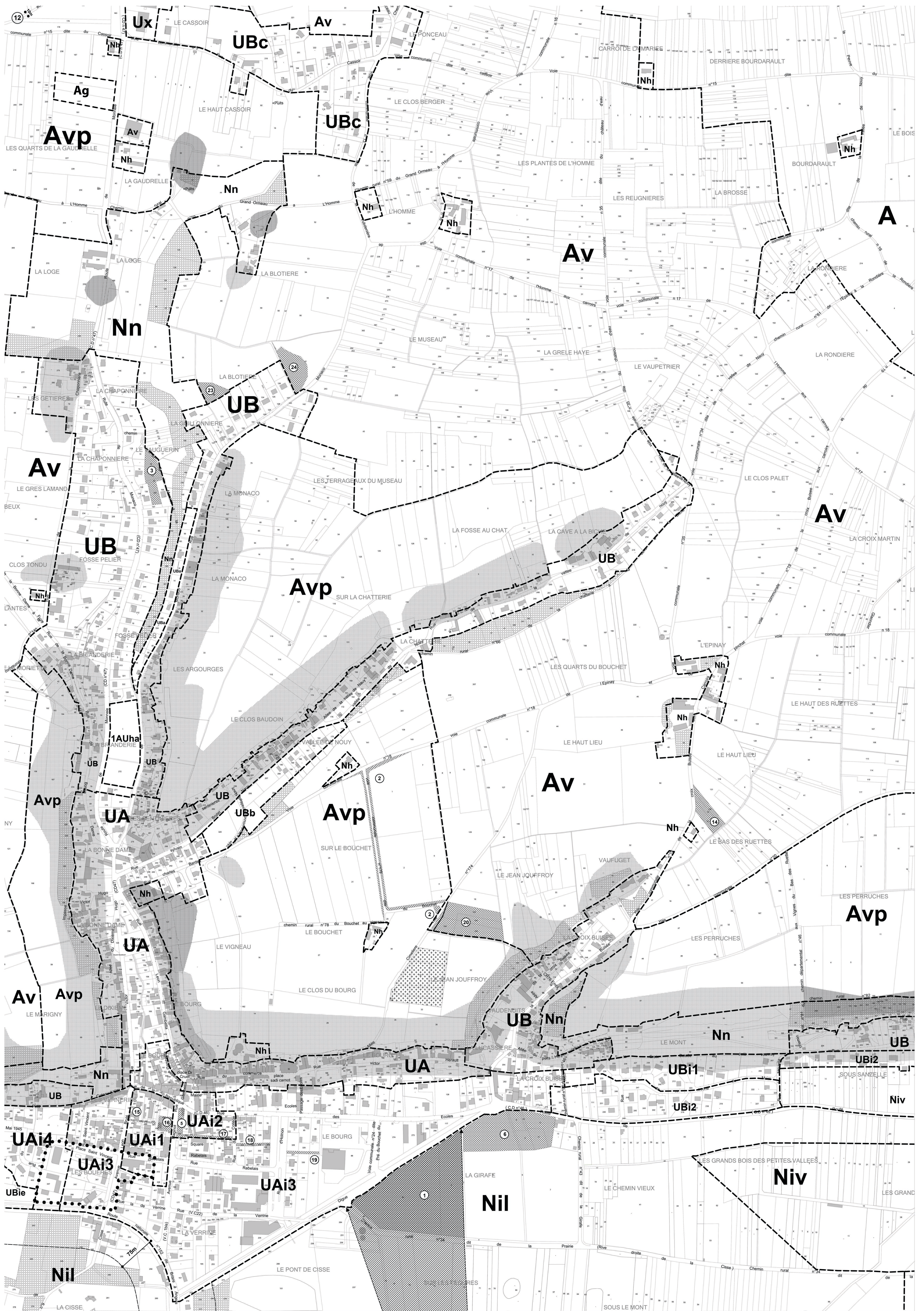
PLU
[VOUVRAY]
 MODIFICATION N°1
 PLU Approuvé le 13/11/2007

Vu pour être annexé à la délibération du Conseil Municipal en date du 18 Novembre 2011.
 Approuvant la modification n°1 du P.L.U.
 Le Maire,

Echelle : 1/2000e



- Limite de zone
- Espace boisé classé existant ou à créer
- Emplacement réservé
- Numéro de l'emplacement réservé sur la liste des emplacements réservés
- Marge de recul par rapport à l'axe de la voie (art. L.111.1.4 du Code de l'Urbanisme)
- Plan de Prévention des Risques (PPR)**
 - Mouvement de terrain : zone très exposée
 - Mouvement de terrain : zone exposée
 - Recul des constructions



Touraine-Est
Vallées

PLU

PLAN DE ZONAGE 2

[VOUVRAY]

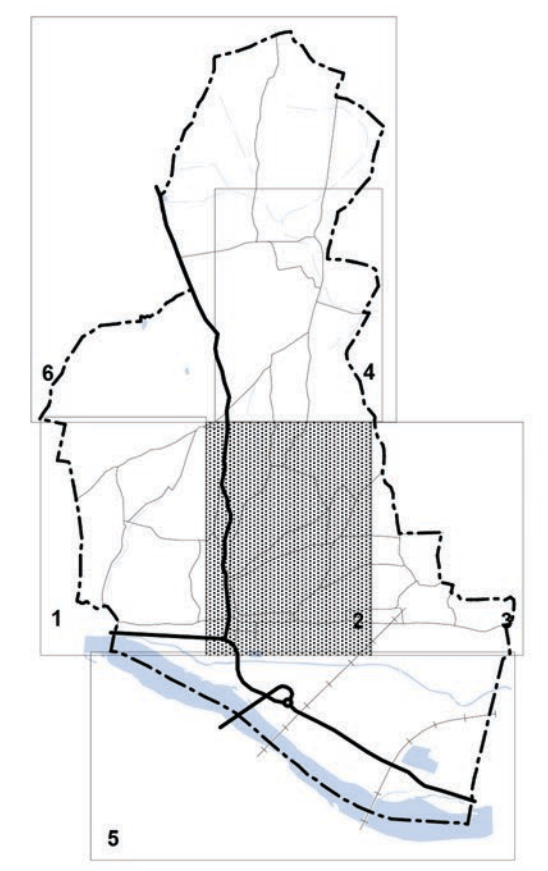
DECLARATION DE PROJET EMPORTANT
MISE EN COMPATIBILITE DU PLU

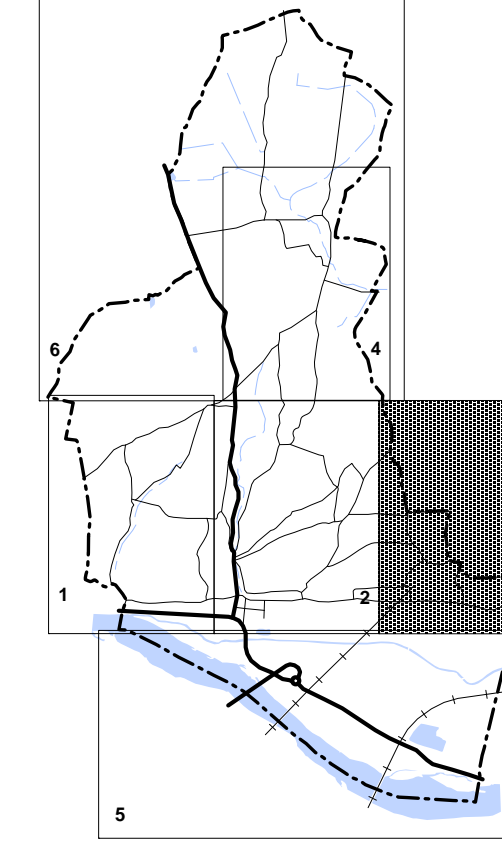
Vouvray est annexé à la délimitation du Conseil Communautaire, en vertu de l'approbation de la déclaration de projet emportant mise en compatibilité du PLU de la commune de Vouvray.
Le Président,



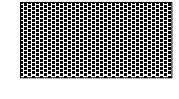

Echelle : 1/2000e

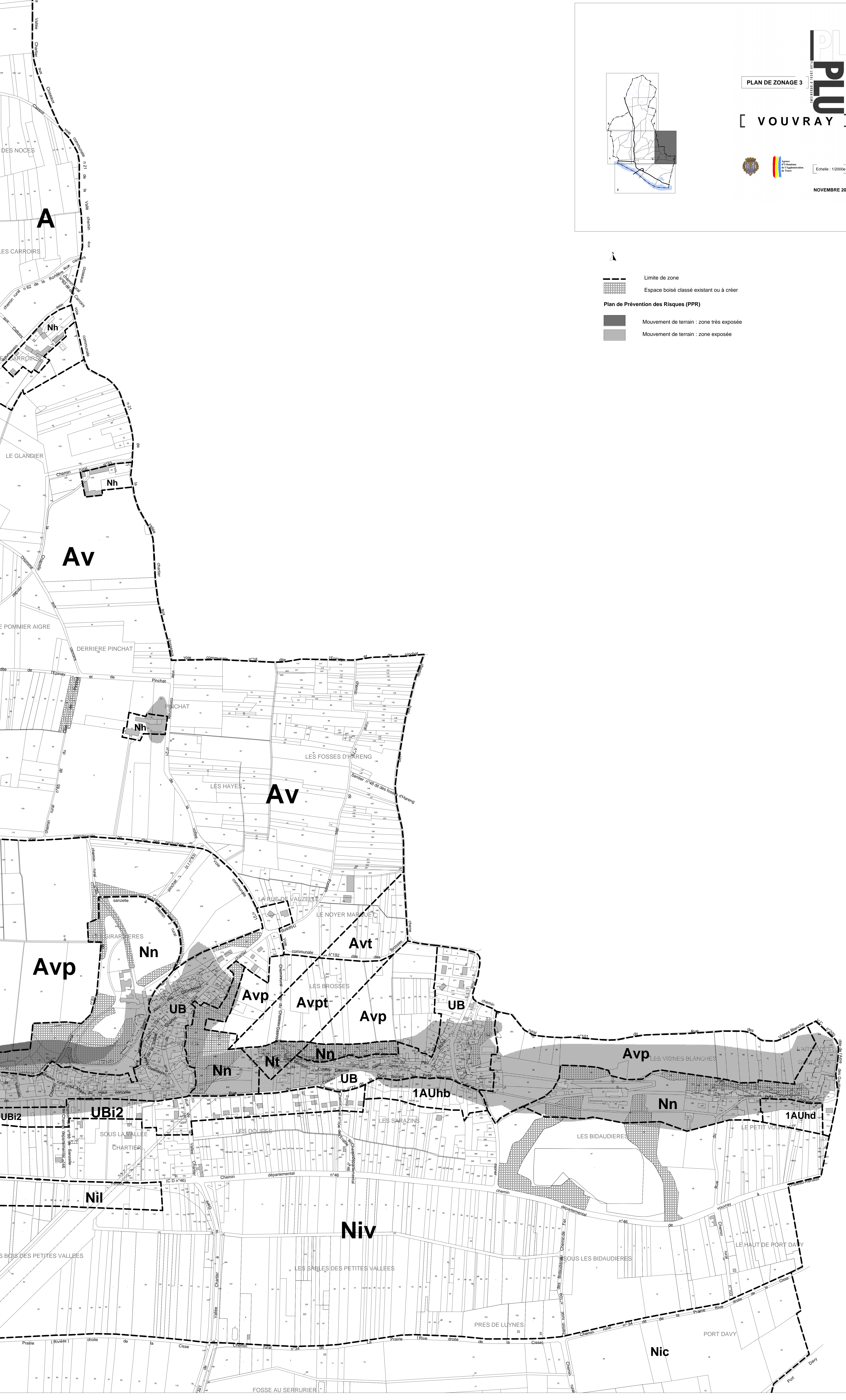


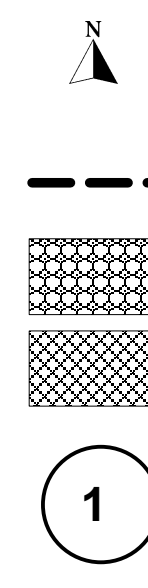
- Limite de zone
 - Espace boisé classé existant ou à créer
 - Emplacement réservé
 - Numéro de l'emplacement réservé sur la liste des emplacements réservés
 - Marge de recul par rapport à l'axe de la voie (art. L.111.1.4 du Code de l'Urbanisme)
 - Secteur de point de vue
- Plan de Prévention des Risques (PPR)**
- Mouvement de terrain : zone très exposée
 - Mouvement de terrain : zone exposée
 - Terrains pour lesquels les occupations du sol autorisées sont très limitées en application de l'article L.123-2-a du Code de l'Urbanisme



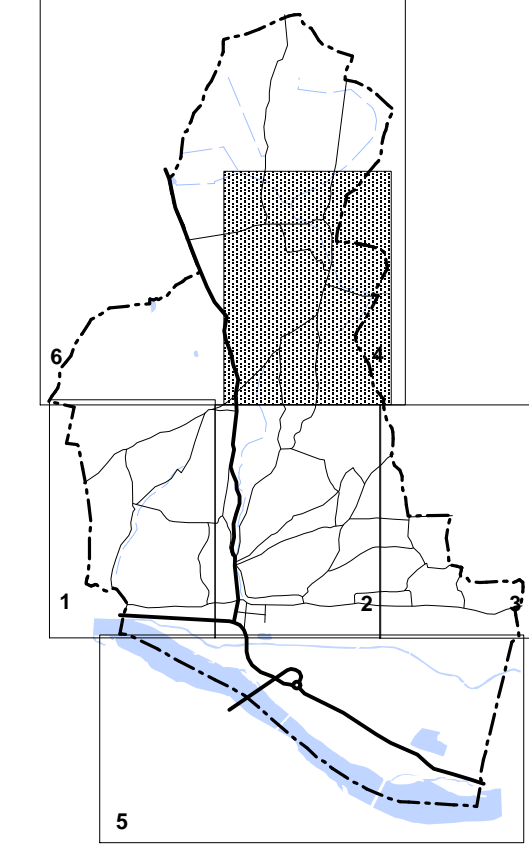


-  Limite de zone
-  Espace boisé classé existant ou à créer
- Plan de Prévention des Risques (PPR)**
-  Mouvement de terrain : zone très exposée
-  Mouvement de terrain : zone exposée





Limite de zone
Espace boisé classé existant ou à créer
Emplacement réservé
Numéro de l'emplacement réservé sur la liste des emplacements réservés



PLAN DE ZONAGE 4

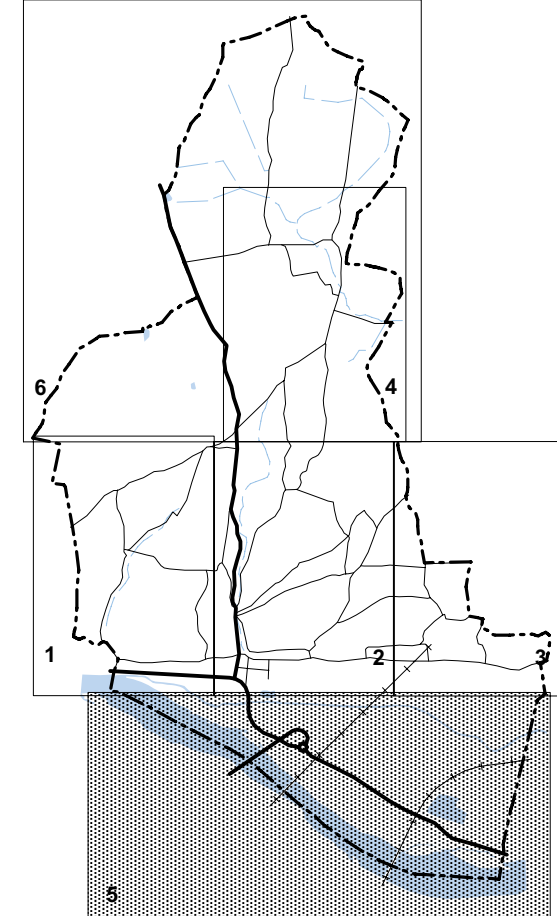
[VOUVRAY]

MODIFICATION N°1
PLU Approuvé le 13/11/2007

Vu pour être annexé à la délibération
du Conseil Municipal
en date du 15 Novembre 2011
Approuvant la modification n°1 du P.L.U.
Le Maire,

Echelle : 1/20000





EXTRAIT
PLAN DE ZONAGE 5

PLU
[VOUVRAY]
REVISION SIMPLIFIÉE N°1
PLU Approuvé le 13/11/2007
Modification n°1 Approuvée le 15/11/2011

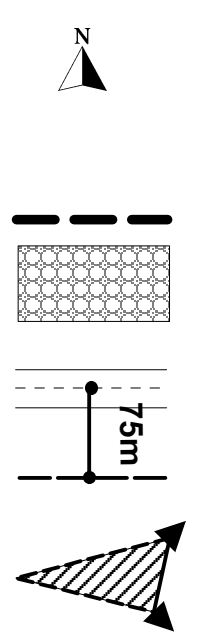
Vu pour être annexé à la délibération
du Conseil Municipal
en date du 24 Janvier 2012

Approuvant la Révision Simplifiée
n°1 du P.L.U.

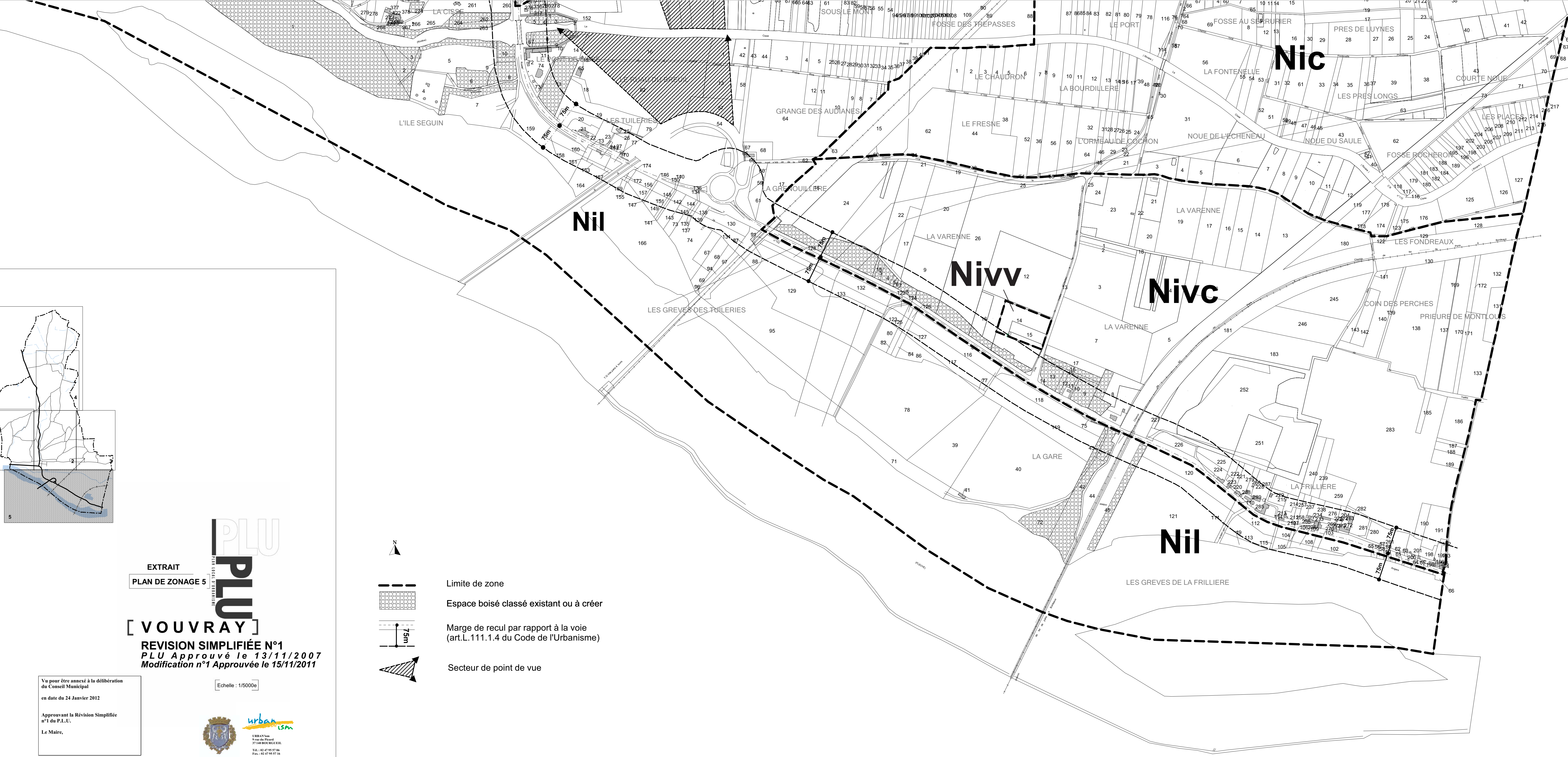
Le Maire,

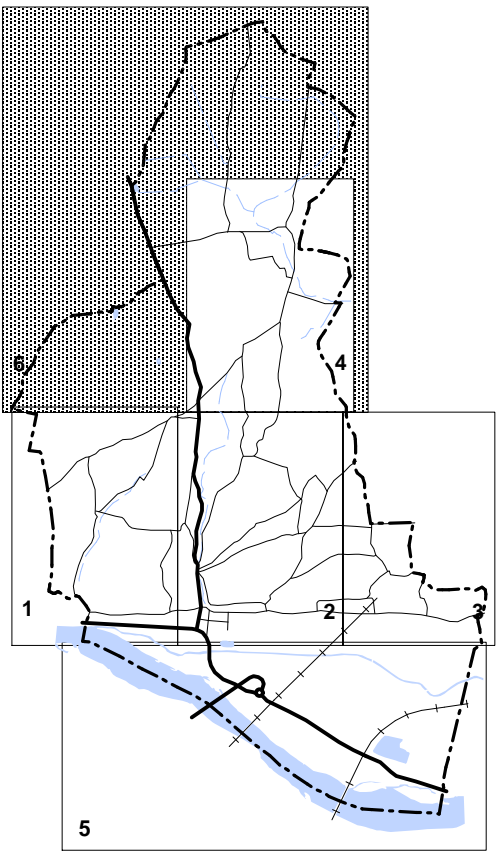


Echelle : 1/5000e



- Limite de zone
- [Hatched pattern] Espace boisé classé existant ou à créer
- 75m --- Marge de recul par rapport à la voie (art.L.111.1.4 du Code de l'Urbanisme)
- [Hatched triangle] Secteur de point de vue








PLAN DE ZONAGE 6

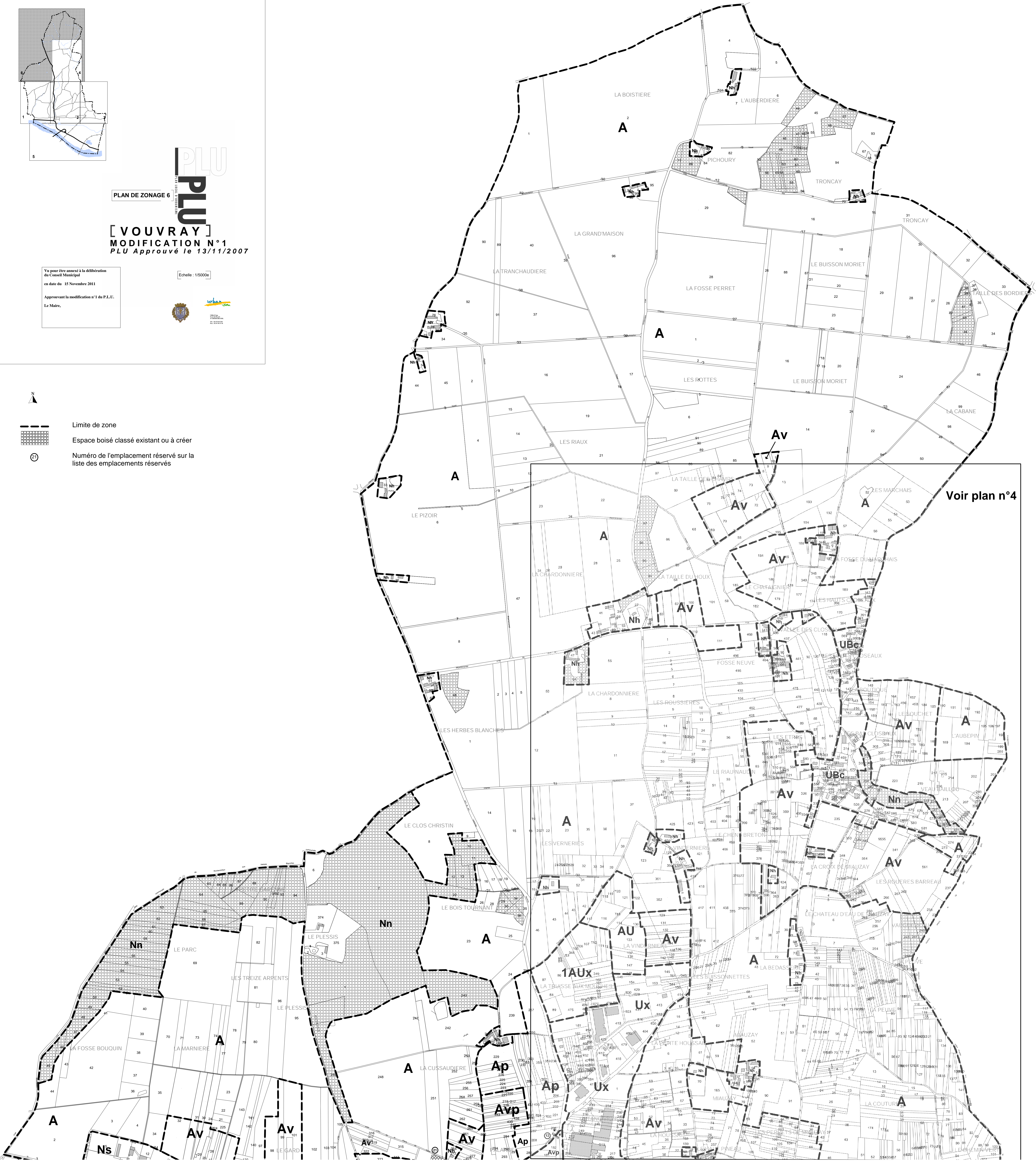
PLU [VOUVRAY] MODIFICATION N°1 PLU Approuvé le 13/11/2007

Vu pour être annexé à la délibération
du Conseil Municipal
en date du 15 Novembre 2011
Approuvant la modification n°1 du P.L.U.
Le Maire,

Echelle : 1/5000e



-  Limite de zone
-  Espace boisé classé existant ou à créer
-  Numéro de l'emplacement réservé sur la liste des emplacements réservés



Voir plan n°4