

BAIGNADE : SOYEZ VIGILANT !

Des micro organismes, appelés cyanobactéries, colonisent parfois le fond des rivières, l'été voire en début d'automne. Elles forment des plaques de couleur vert / brun foncé à la surface des cailloux, qui peuvent se détacher et s'accumuler sur les bords (*flocs, amas ressemblant à des algues*). Elles peuvent être à l'origine d'intoxications.

Pour éviter les risques, il est important de connaître les précautions de bon sens à mettre en œuvre et dont chacun a la responsabilité. Reconnaître les symptômes d'une intoxication permet également d'adapter votre comportement.

QUELLES PRÉCAUTIONS PRENDRE VIS-À-VIS DES CYANOBACTÉRIES EN RIVIÈRES ?



Attention aux enfants !



- Ne pas se baigner en dehors des sites autorisés et surveillés.
- Éviter d'ingérer de l'eau.

→ Ne pas jouer avec des bâtons ou galets ayant été immergés ou avec des dépôts d'algues, ne pas les porter à la bouche.

→ Ne pas pratiquer d'activités nautiques dans des zones où des amas d'algues sont accumulés.

→ Prendre une douche après la baignade.

Attention aux animaux domestiques risque de mortalité canine !



- Tenir les chiens en laisse
- Ne pas les laisser accéder à la rivière / zone de baignade



- POUR PLUS D'INFORMATIONS -

Contacts :

DDCSPP de Loir-et-Cher : ddcspp@loir-et-cher.gouv.fr

Agence régionale de santé : 02.38.77.32.10

Site internet des services de l'Etat en Loir-et-Cher :

<http://www.loir-et-cher.gouv.fr>

QUELS SONT LES SYMPTÔMES D'UNE INTOXICATION AUX TOXINES DE CYANOBACTÉRIES ?

Si les *symptômes* suivants apparaissent :

→ Après une baignade : irritation (de la peau, des yeux, autre), ou boutons...

→ En cas d'ingestion : tremblements, fièvre, douleurs abdominales, douleurs musculaires, nausées, vomissements...



Consulter rapidement un médecin

Si les *symptômes* suivants apparaissent après

avoir bu l'eau de la rivière, ou joué avec des bâtons ou des galets, ou mangé des cyanobactéries :

tremblements des pattes arrières, perte d'équilibre, état anxieux, nausées, yeux globuleux, bave...



Consulter sans délai un vétérinaire, en ayant récupéré si possible les éventuelles vomissures



CYANOBACTÉRIES DES RIVIÈRES, Apprendre à les reconnaître.

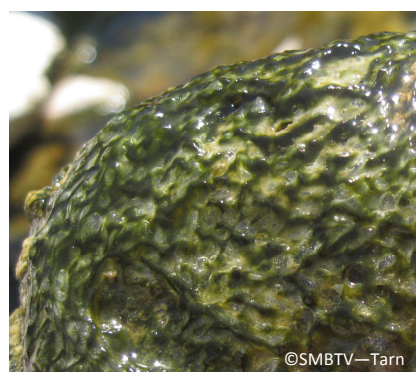
COULEURS

Les biofilms à cyanobactéries peuvent prendre des teintes allant du noir au vert - bouteille



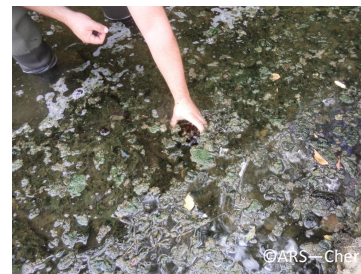
ASPECT

Elles sont parfois marbrées de gris et ont un aspect visqueux, plus ou moins bulleux que l'on sent au toucher.



EVOLUTION

Lorsqu'elles se détachent de leur support, elles forment des flocons qui flottent à la surface de l'eau.



- CONTACTS ET INFORMATIONS -

Contacts :

DDT de Loir-et-Cher : ddt-police-de-l-eau@loir-et-cher.gouv.fr

Agence française de biodiversité : SD41@afbiodiversite.fr

Site internet des services de l'Etat en Loir-et-Cher : <http://www.loir-et-cher.gouv.fr>