

# Itinéraire du sentier

- 1 Départ : Place de la Liberté.  
Passer derrière les salles de la commune et emprunter la route à droite après l'école. Poursuivre en direction du hameau du Groseiller. Dans ce village, prendre à gauche et aussitôt à droite pour rejoindre l'Aumandière.
- 2 Tourner à droite sur la D8 puis emprunter la première route à gauche, encore à gauche sur le chemin sablé jusqu'au hameau de la Joulinière. (Longer la rivière). Au milieu du village, prendre à gauche pour traverser la rivière du Loing. Ensuite, emprunter le chemin à droite, aller tout droit jusqu'au hameau du Pont des Claies.
- 3 En arrivant, serrer à gauche puis prendre la 2<sup>ème</sup> route à droite, Pour aller au passage de la Gué emprunter le 1<sup>er</sup> chemin à droite. Le traverser et continuer à gauche jusqu'à la Limouzinière. En arrivant, prendre la route à droite et traverser le village puis continuer tout droit. Après l'étang, situé à gauche, emprunter le chemin à droite. Ensuite, prendre le 2<sup>ème</sup> chemin à droite jusqu'à la route communale. A gauche, puis aussitôt à droite continuer dans le petit chemin de terre, puis à gauche pour rejoindre le château d'eau. Prendre à droite et traverser la Rousselière.
- 4 Continuer tout droit jusqu'au hameau du Pulteau au niveau de la D39. Et prendre à gauche. A la sortie du village, prendre à droite jusqu'au centre équestre et prendre le chemin de terre à droite. Prendre à droite sur 50m et ensuite à gauche jusqu'à la D8 et continuer tout droit.
- 5 Prendre à droite et à gauche. Ensuite encore à droite et à gauche à l'antenne. Poursuivre tout droit jusqu'à rejoindre le point de départ, en traversant le bourg.




## BAZOGES EN PAREDS

21



## Sentier des Rives du Loing

Code de balisage PR®

-  Bonne direction
-  Changement de direction
-  Mauvaise direction

**Balisage Jaune**

Longueur 14 km

Durée 3h30

Sentier 40 %

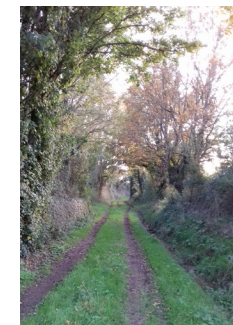
Départ Place de la Liberté

N 46°39'26.953 / O 0°54'52.456

*Un sentier longeant la rivière*

### A découvrir en chemin

Le donjon  
Le jardin d'inspiration médiévale  
L'église  
Le Loing  
Le pont des Claies

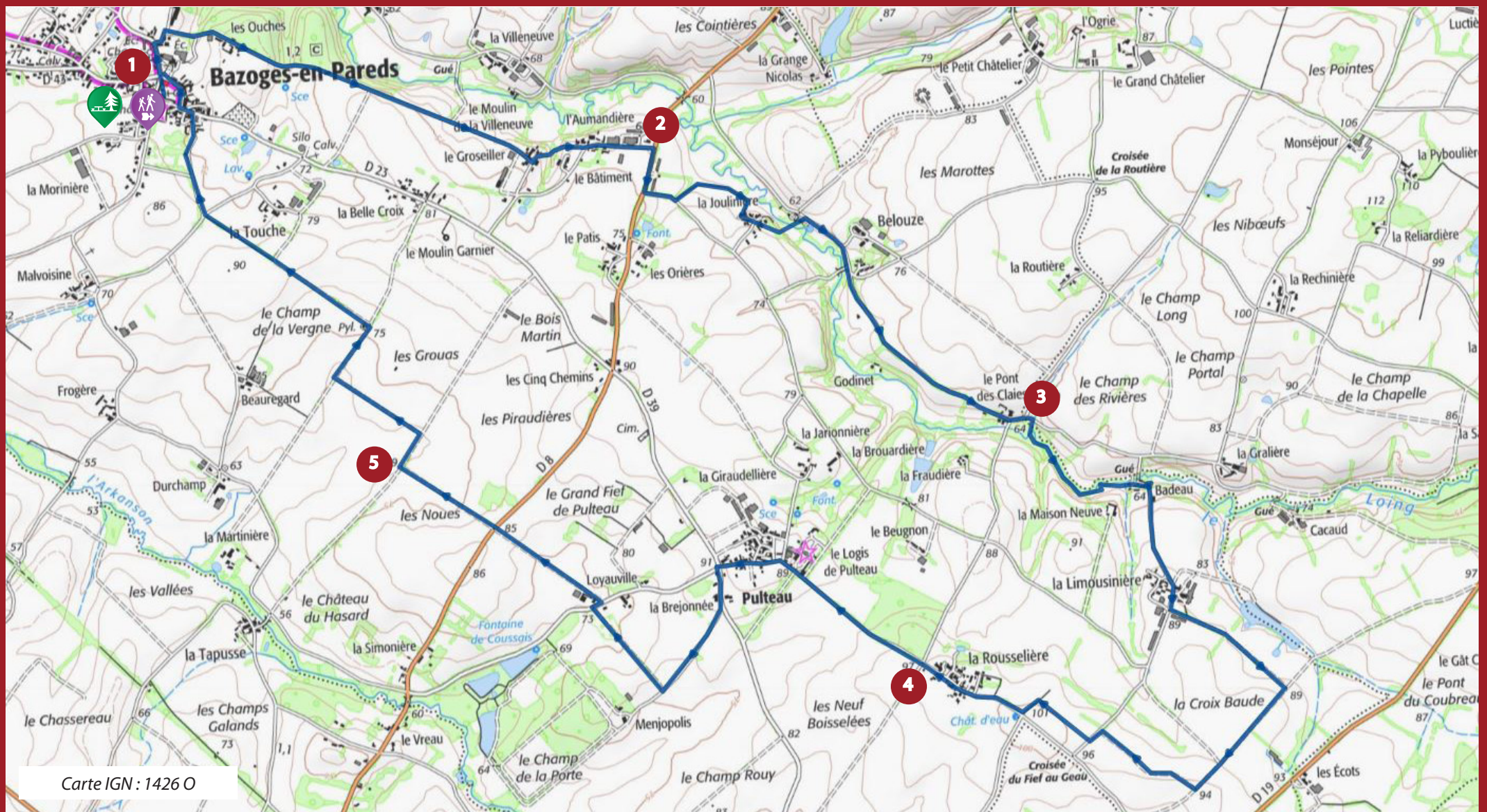


Office de tourisme

VENDÉE-PAYS DE LA CHÂTAIGNERAIE

*Un pays à cueillir*





Carte IGN : 1426 O

# Légende

 SENTIER DES RIVES DU LOING



DÉPART

 GR DE PAYS « MELUSINE »



AIRE DE PIQUE-NIQUE

Office de tourisme

VENDÉE-PAYS DE LA CHÂTAIGNERAIE

*Un pays à cueillir*

1 Place des Halles  
85120 LA CHATAIGNERAIE

Tél : 02.51.52.62.37

[www.tourisme-payschataigneraie.fr](http://www.tourisme-payschataigneraie.fr)

