

Itinéraire du sentier

- 1** Départ: Place de la Liberté.
Emprunter la rue de la poste sur 250m, puis prendre la route à droite. Continuer tout droit jusqu'à la D43 et la traverser.
- 2** Poursuivre le chemin. Tourner à droite en direction du passage du Gué. Ne pas prendre la Gué mais aller à droite pour continuer jusqu'à l'entrée du bourg de la commune.
- 3** (A mi-chemin entre le Gué et le bourg, vous pourrez aller visiter la Ciste des Cous par un passage sur la droite à environ 300m). A l'entrée du bourg, prendre à gauche jusqu'à la D23. Suivre la route à droite pour retourner en direction du point de départ.




BAZOGES EN PAREDS

22



Sentier de l'Arkanson

Code de balisage PR®

-  Bonne direction
-  Changement de direction
-  Mauvaise direction

Balisage Jaune

Longueur 5.7 km

Durée 1h30

Sentier 53 %

Départ Place de la Liberté

N 46°39'26.953 / O 0°54'52.456

Découvrez vos origines, de la Préhistoire au XXIème siècle

A découvrir en chemin

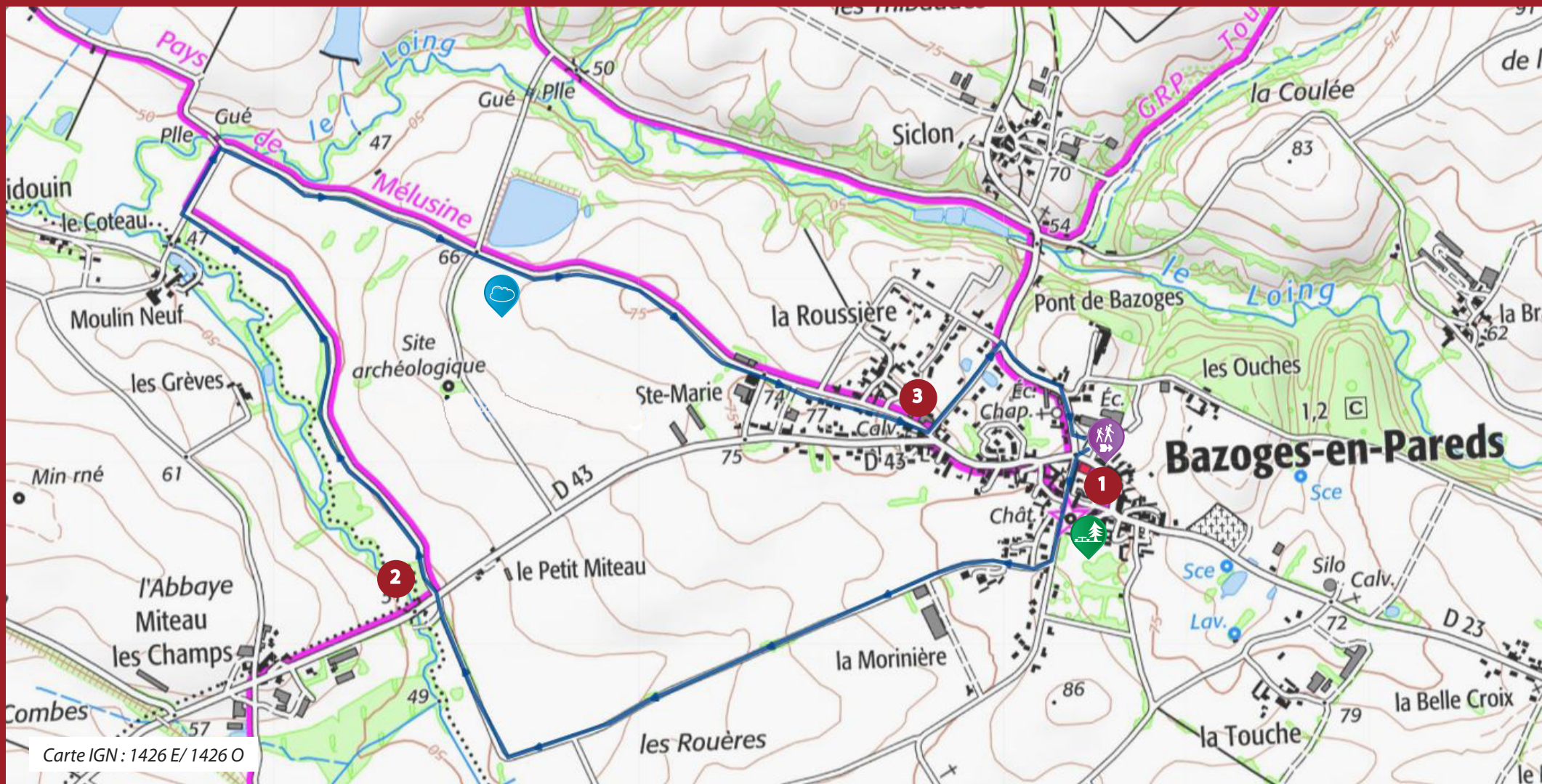
Le donjon
Le jardin d'inspiration médiévale
L'église
La Ciste des Cous
Le passage du Gué
La rivière l'Arkanson



Office de tourisme

VENDÉE-PAYS DE LA CHÂTAIGNERAIE

Un pays à cueillir



Légende

 SENTIER DE L'ARKANSON

 GR DE PAYS « MELUSINE »



DÉPART



AIRE DE PIQUE-NIQUE



VUE PANORAMIQUE

Office de tourisme

VENDÉE-PAYS DE LA CHÂTAIGNERAIE

Un pays à cueillir

1 Place des Halles
85120 LA CHATAIGNERAIE

Tél : 02.51.52.62.37

www.tourisme-payschataigneraie.fr

