

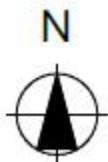


ETUDE DE FAISABILITE

Extension d'une salle annexe à la mairie en vue de la création d'une salle à vocation multiple :

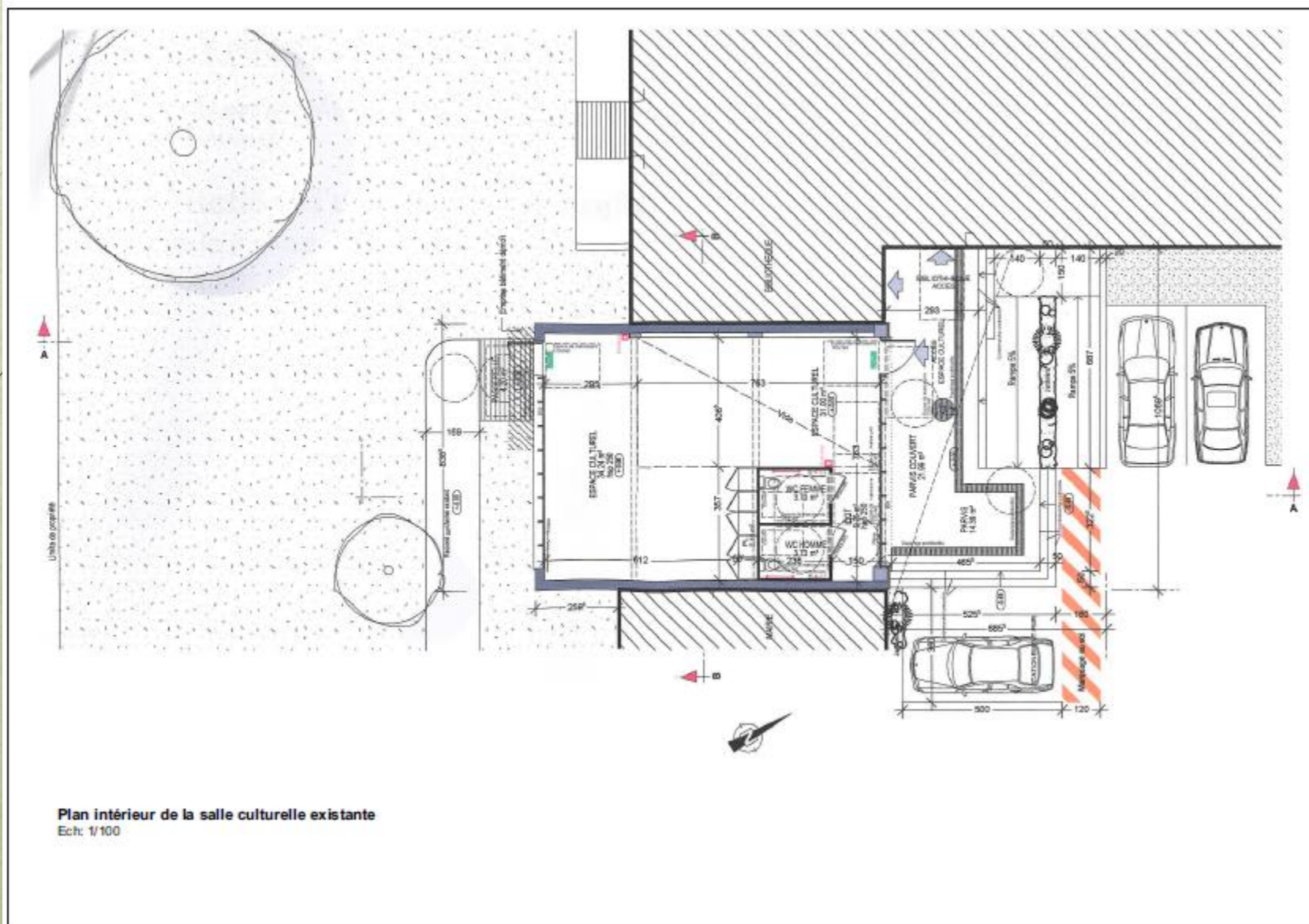
- ❖ **Salle du conseil municipal,**
- ❖ **Salon des mariages**
- ❖ **Salle d'animations culturelles**
- ❖ **Salle intergénérationnelle**

PLAN DE SITUATION

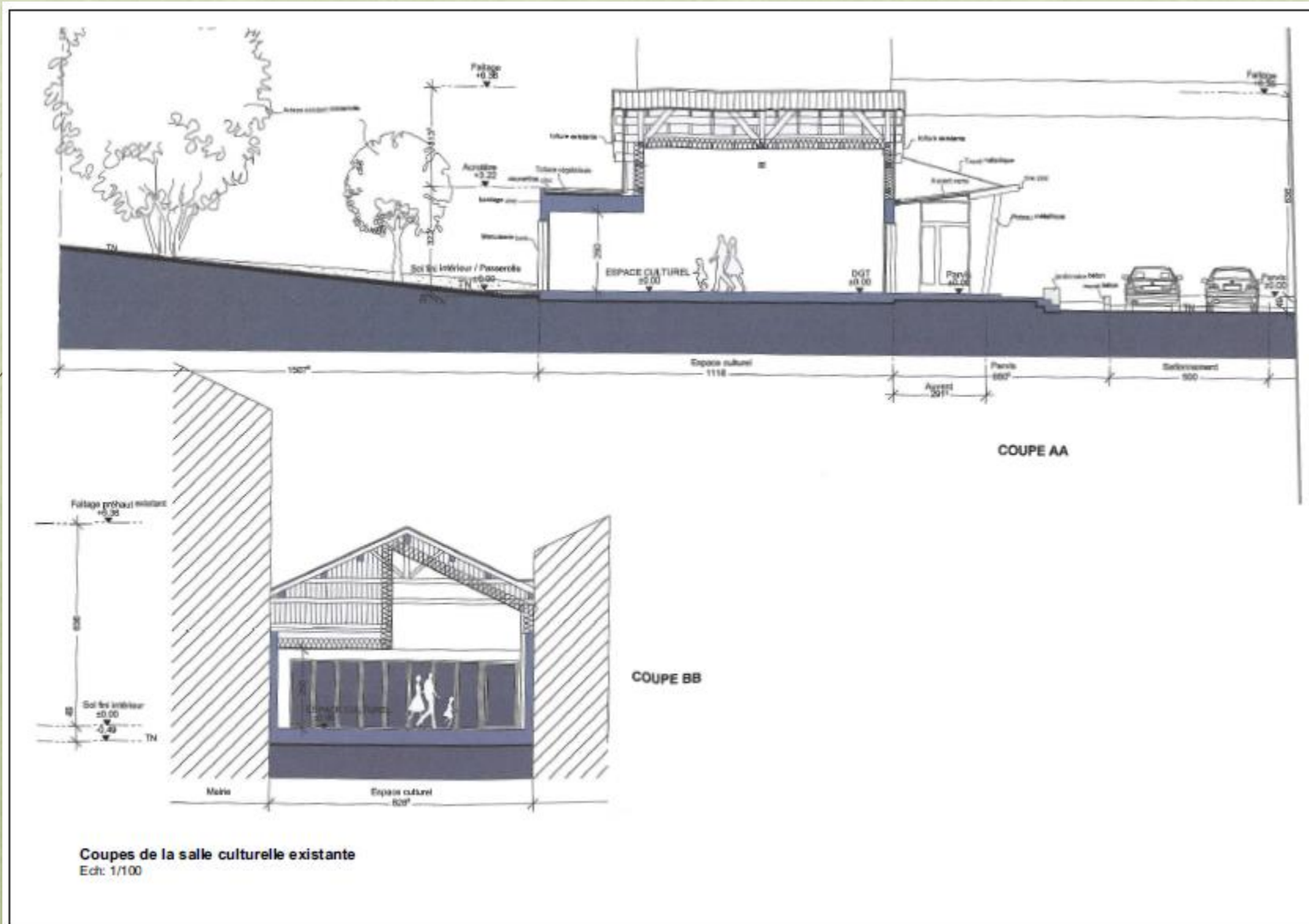


Département du Rhône
Commune de SAINT ROMAIN EN GAL - 38550
Lieu-dit "Le bourg"
Section AK
Parcelle n° 67
Superficie totale du tènement: 1880 m2

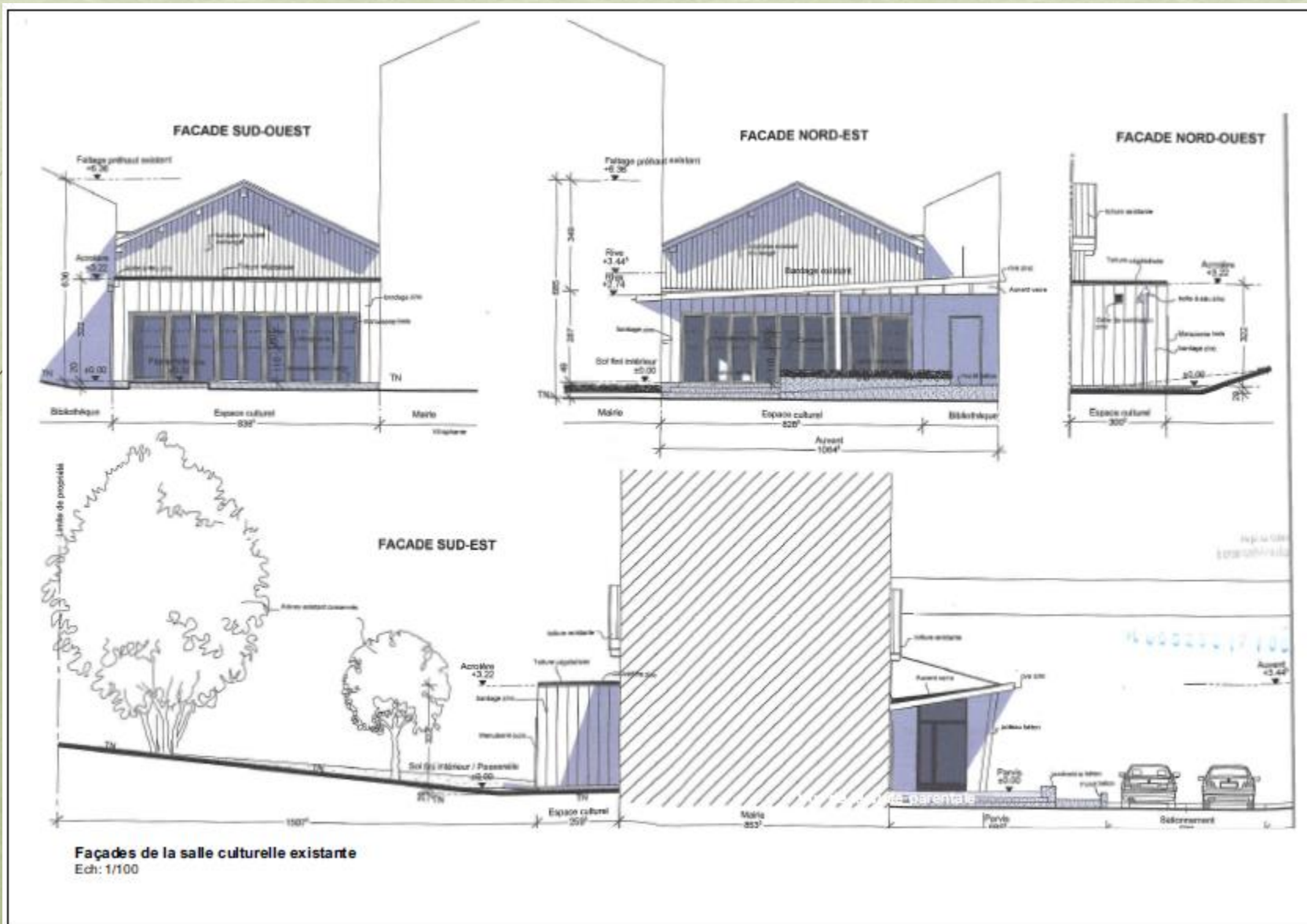
PLAN MASSE EXISTANT



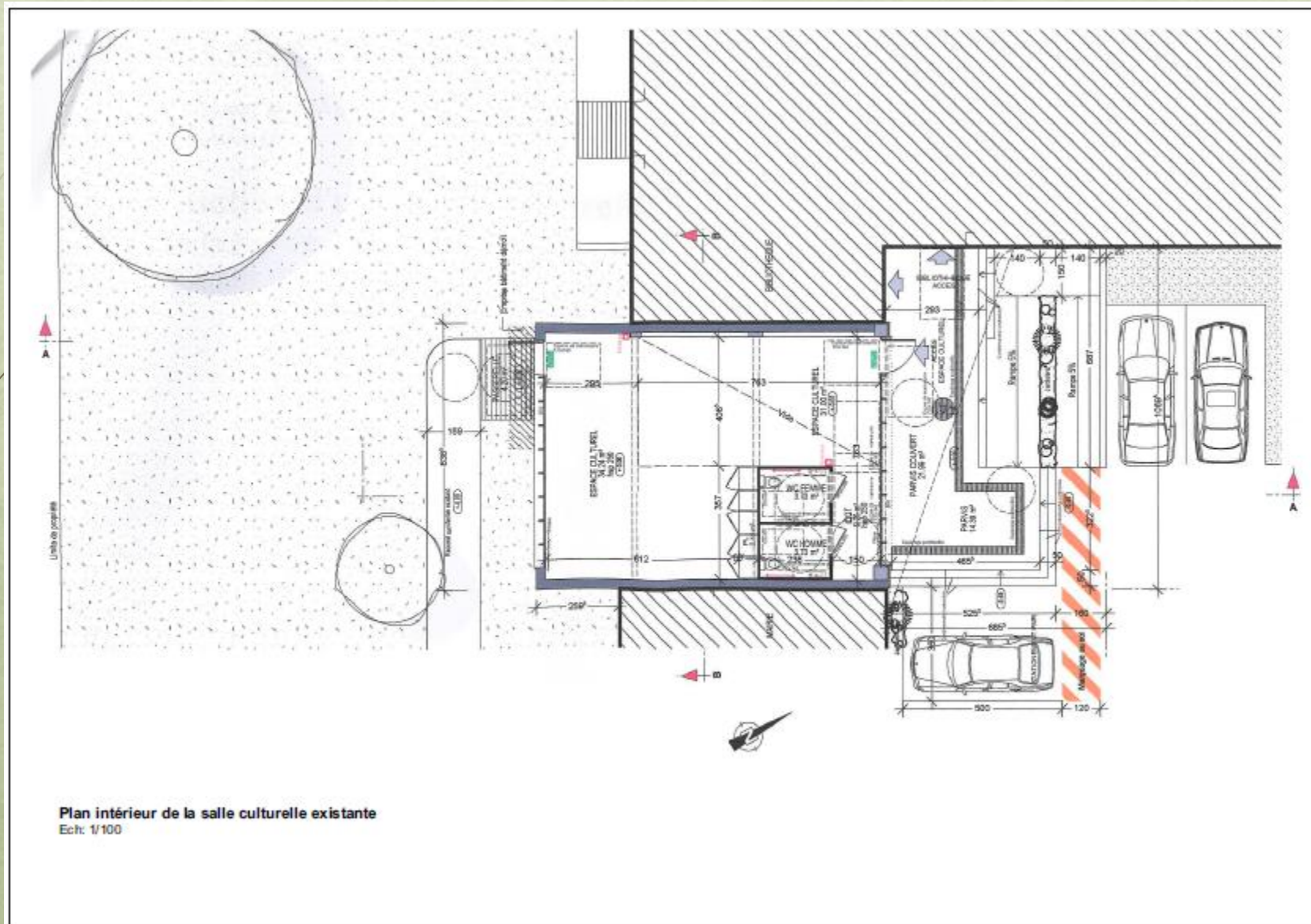
COUPES DE LA SALLE EXISTANTE



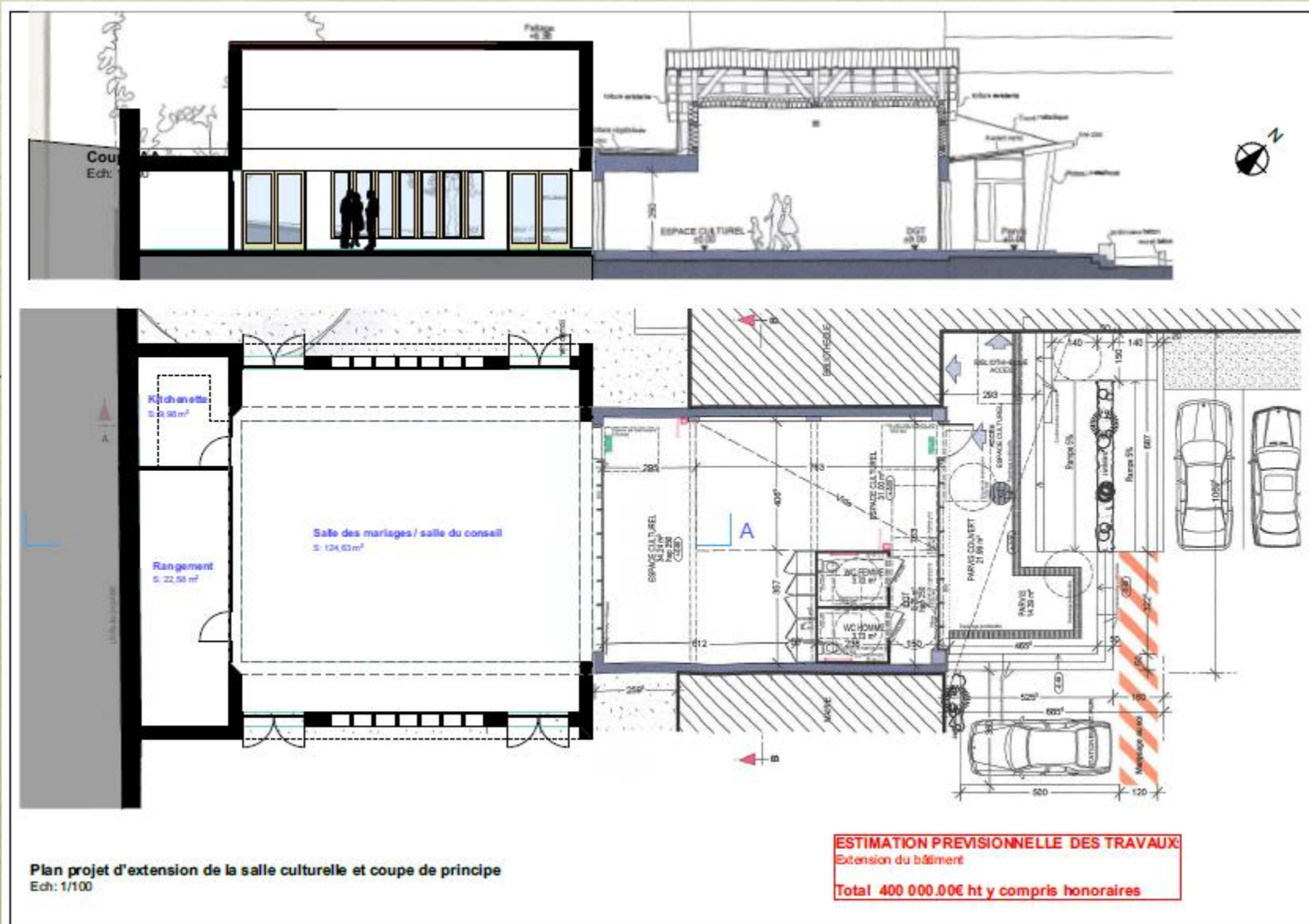
FACADES DE LA SALLE EXISTANTE



PLAN INTERIEUR DE LA SALLE EXISTANTE



PLAN PROJET D'EXTENSION DE LA SALLE EXISTANTE



PROJET D'AMENAGEMENT DE L'ACCUEIL

Maître d'Ouvrage



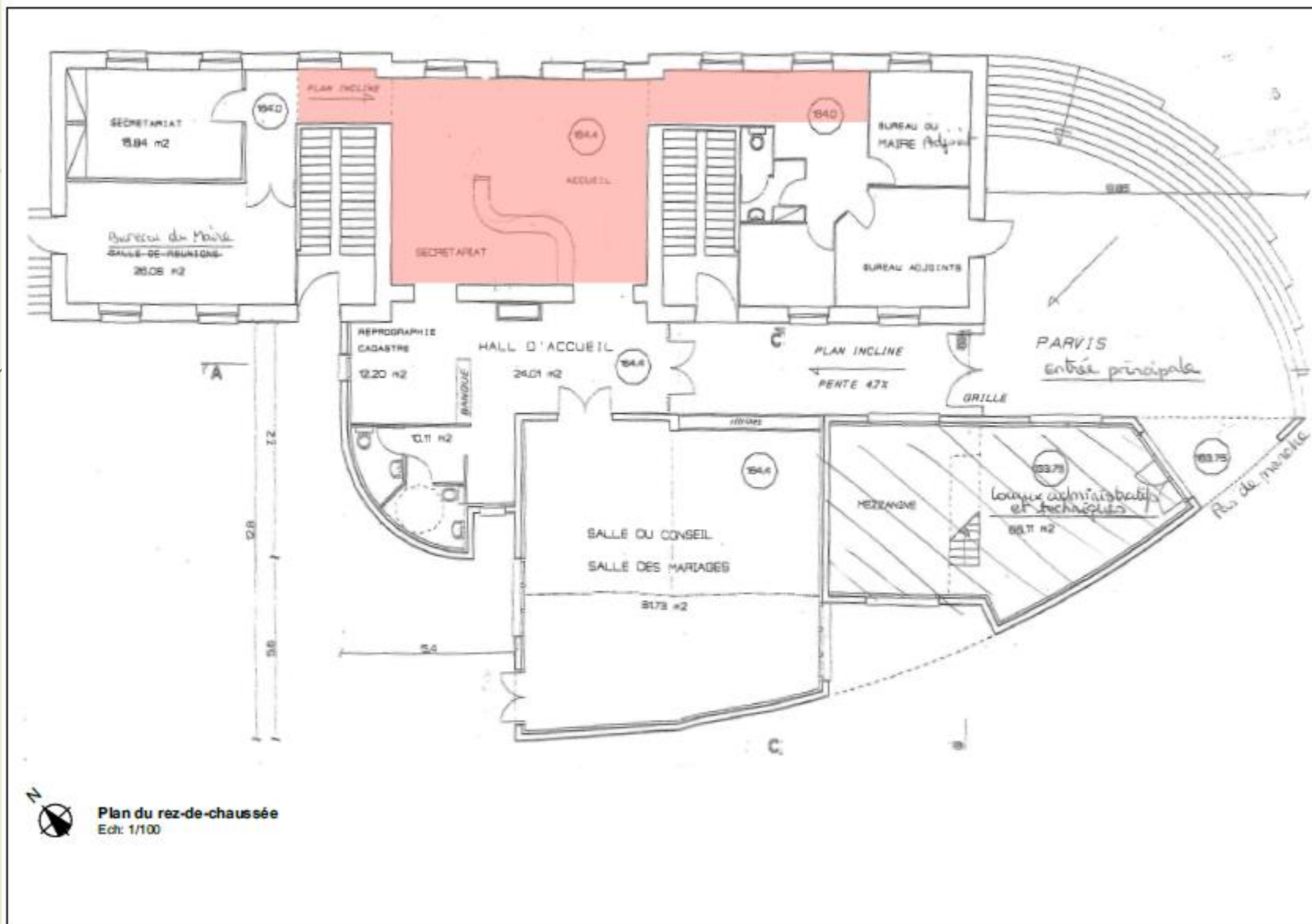
Mairie de
SAINT ROMAIN EN GAL

Place de la Mairie
69560 St-ROMAIN-EN-GAL

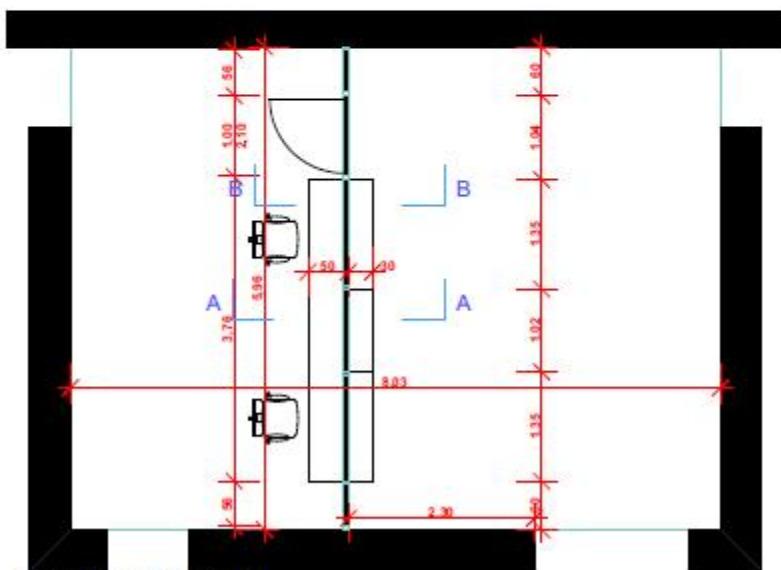
**Aménagement intérieur de l'accueil de la mairie
de Saint-Romain-en-Gal (69560)**

Adaptations en urgence des locaux selon les mesures liées au COVID

PLAN DU REZ-DE-CHAUSSEE

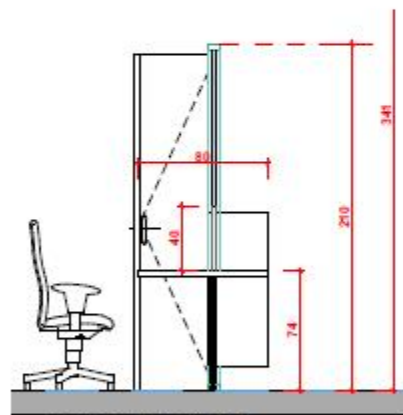


PLAN DE LA BANQUE D'ACCUEIL



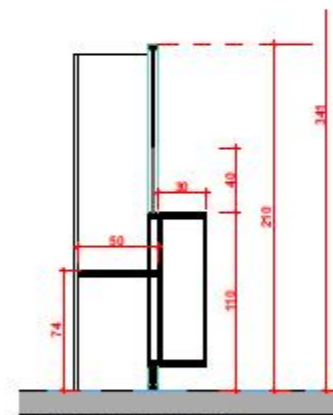
Plan de la banque d'accueil

Ech: 1/50



Coupe de principe AA

Ech: 1/25



Coupe de principe BB

Ech: 1/25

ESTIMATION PREVISIONNELLE DES TRAVAUX:

Tranche: accueil du public

-Cloisons, faux-plafond :	7 000 € HT
-Plancher bois sur lambourdes:	10 000 € HT
-Peintures et finitions:	5 000 € HT
-Electricité éclairage:	6 200 € HT
-Banque d'accueil:	11 000 € HT
TOTAL:	39 200 € HT

PROJET D'AMENAGEMENT DE L'ANCIENNE SALLE DU CONSEIL ET DES MARIAGES

Maitre d'Ouvrage



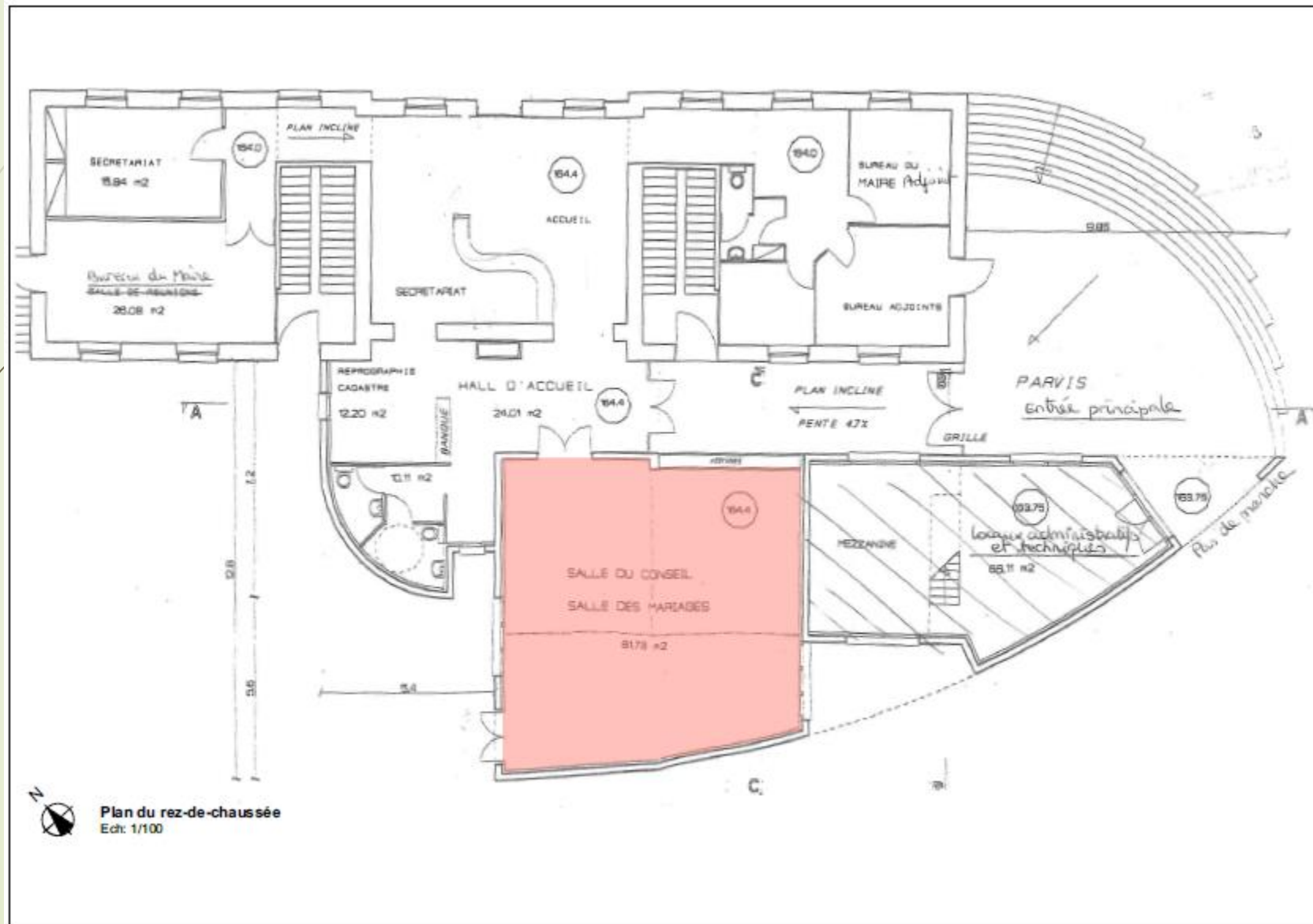
Mairie de
SAIN ROMAIN EN GAL

Place de la Mairie
69560 St-ROMAIN-EN-GAL

**Création de bureaux dans l'ancienne salle du
conseil municipal de la mairie de
Saint-Romain-en-Gal (69560)**

Adaptations en urgence des locaux selon les mesures liées au COVID

PLAN DU REZ-DE-CHAUSSEE



PLAN D'AMENAGEMENT DE LA SALLE DU CONSEIL

