

II. Contexte élémentaire : spécificité chromatique de chacune des localités



Il s'agit maintenant de s'attacher plus précisément aux éléments qui constituent de Monteville : le mobilier urbain, les éléments naturels, les éléments de construction et les typologies architecturales.

1. Le mobilier urbain

Le mobilier urbain est l'ensemble des équipements installés au bénéfice des usagers sur la voie publique et dans les lieux publics de plein air.

Il s'agit de voir comment le mobilier urbain s'intègre au niveau chromatique dans l'environnement de Monteville.



II. Contexte élémentaire : spécificité chromatique de chacune des localités



2. Les éléments naturels : matières

Nous appelons éléments naturels les végétaux et les minéraux, c'est à dire des substances douées de propriétés physiques (couleur, texture, forme ...), qui donnent une ambiance propre à la commune.



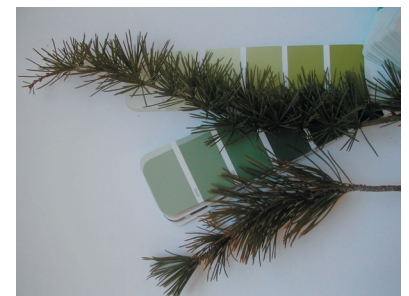
II. Contexte élémentaire : spécificité chromatique de chacune des localités



2. Les éléments naturels : matières

- Les végétaux

Du fait de sa composition en hameaux, la commune laisse une place prédominante à la végétation. En hiver une végétation persistante alimente une gamme importante de vert : les verts profonds des conifères et du buis, le vert acide des prés et les kakis dans la ramure des arbres...



gamme colorée des végétaux présents en hiver à Monteils

II. Contexte élémentaire : spécificité chromatique de chacune des localités



2. Les éléments naturels : matières

- les minéraux

Montels possède des ressources naturelles en minéraux qui apportent une richesse chromatique au lieu. Nous avons observé des bruns à reflets roux sur les terres de culture, des jaunes ocrés avec les terres argileuses ainsi que des gris colorés (bleus, roses, jaunes) pour la pierre calcaire en affleurement ou en carrière.



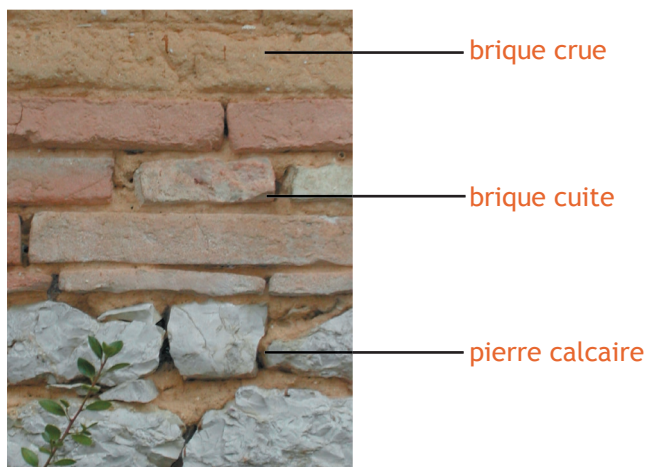
gamme colorée des minéraux présents à Montels

II. Contexte élémentaire : spécificité chromatique de chacune des localités



3. Les éléments de construction : matériaux

Nous appelons matériaux les substances et les matières destinées à être mises en oeuvre. Comme nous l'avons vu précédemment, les éléments minéraux prédominants dans la commune sont la pierre calcaire et la terre argileuse.



La terre argileuse mélangées à d'autres matériaux comme la paille, se décline sous forme de briques :

- briques crues (domaine des jaunes)
- briques cuites (domaine des rouges)



brique crue



brique cuite

La pierre calcaire est utilisée comme matériau de construction.



II. Contexte élémentaire : spécificité chromatique de chacune des localités



4. Les différentes typologies architecturales de la commune de Monteils

On peut noter la présence de différents types de maisons dans la commune de Monteils: des maisons traditionnelles, et des maisons plus récentes allant des années 1950 aux années 2000. Nous avons donc établi des typologies de références.



II. Contexte élémentaire : spécificité chromatique de chacune des localités



4. Les différentes typologies architecturales de la commune de Monteils

- Les maisons traditionnelles

Les maisons traditionnelles sont construites principalement de pierre calcaire, de brique crue ou cuite. Ces constructions développent un vocabulaire chromatique très riche. En effet, les matériaux ponctuent subtilement les façades par leurs couleurs et leurs textures : la pierre calcaire en large bloc pour les soubassements ou de petite taille pour la façade, est un mélange harmonieux de gris colorés, les briques cuites en encadrement soulignent ces gris nuancés, des menuiseries s'ajoutent à l'ensemble en légères ponctuations colorées.

Nb : la brique crue est souvent enduite, mais lorsqu'elle est apparente, son jaune ocré embellit les façades.



II. Contexte élémentaire : spécificité chromatique de chacune des localités



4. Les différentes typologies architecturales de la commune de Monteils

- Les maisons traditionnelles

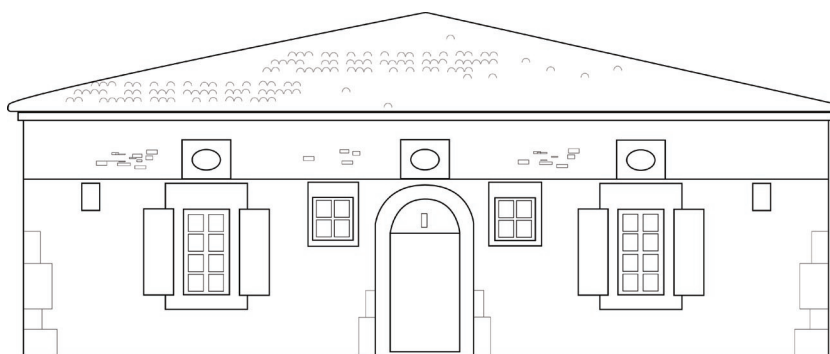
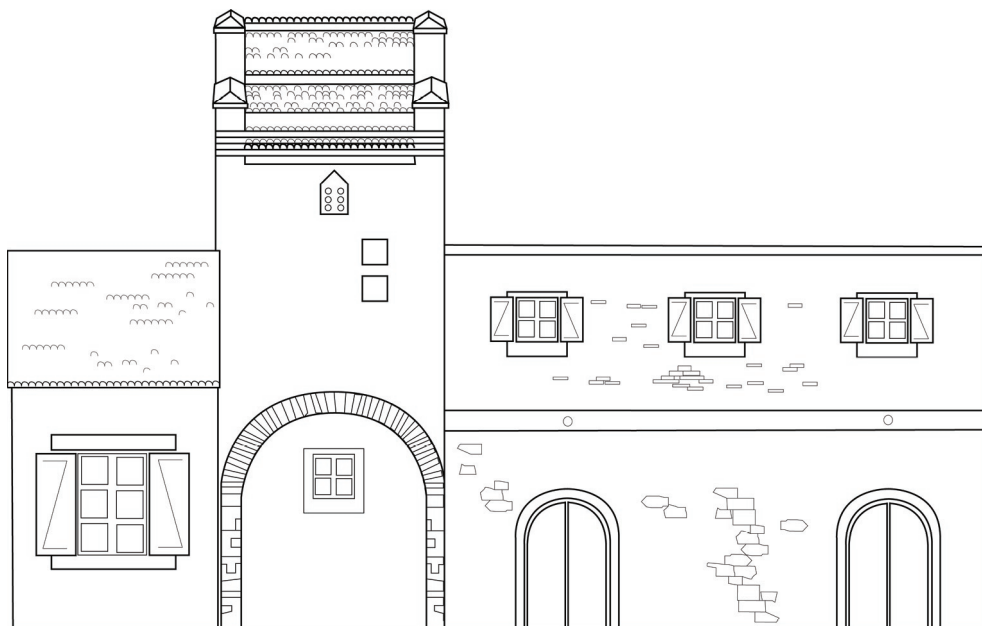


II. Contexte élémentaire : spécificité chromatique de chacune des localités



4. Les différentes typologies architecturales de la commune de Monteils

- Les maisons traditionnelles



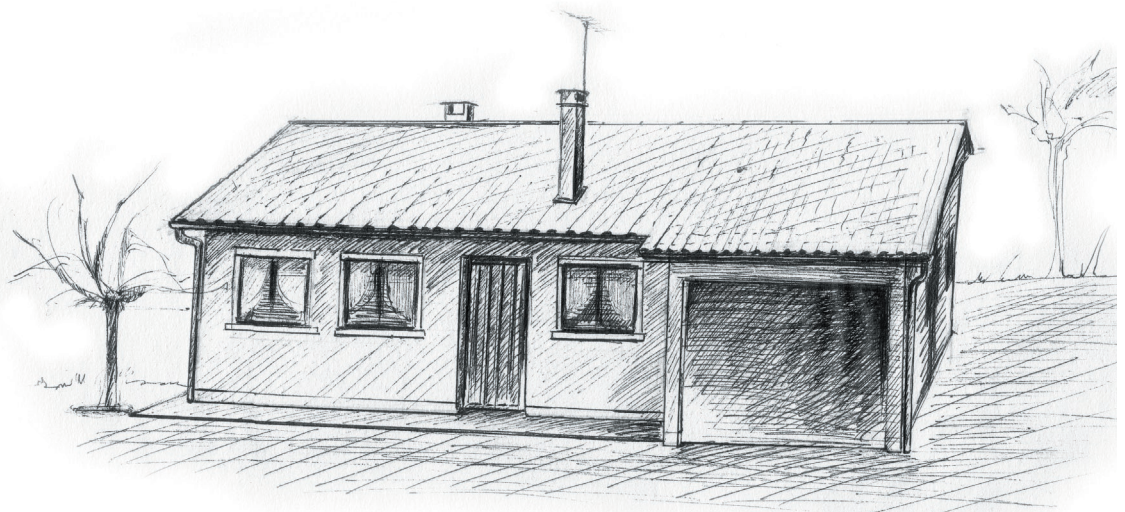
II. Contexte élémentaire : spécificité chromatique de chacune des localités



4. Les différentes typologies architecturales de la commune de Monteils

- Les maisons des années 1950-1970

Les constructions des années 50 à 70 affichent des façades pour la plupart enduites ou peintes, les soubassements de pierre, souvent importants, contrastent avec les éléments peints. Les ferronneries s'ajoutent à l'ensemble en ponctuations affirmées.



II. Contexte élémentaire : spécificité chromatique de chacune des localités



4. Les différentes typologies architecturales de la commune de Monteils

- Les maisons des années 1950-1970

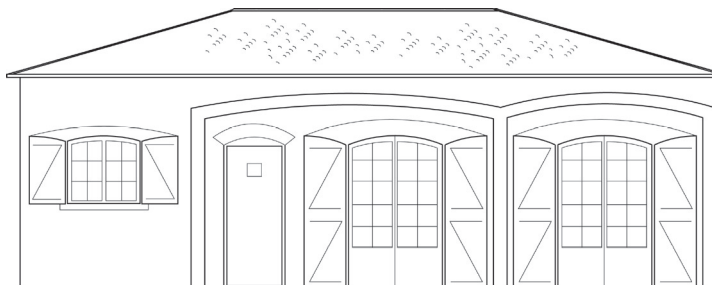


II. Contexte élémentaire : spécificité chromatique de chacune des localités



4. Les différentes typologies architecturales de la commune de Monteils

- Les maisons des années 1950-1970



II. Contexte élémentaire : spécificité chromatique de chacune des localités



4. Les différentes typologies architecturales de la commune de Monteils

- Les maisons des années 1980-2000

Les maisons des années 80 à 2000, généralement conçues en béton puis enduites, n'offrent que de rares jeux colorés et texturés : on trouve donc souvent un unique enduit de façade sobrement souligné par des encadrements de mêmes tons. Cependant menuiseries et ferronneries alimentent l'ensemble de ponctuations colorées souvent étonnantes. Notons aussi la simplification de l'élément vitré : de larges baies cernés de pvc ont remplacé carreaux et menuiseries.

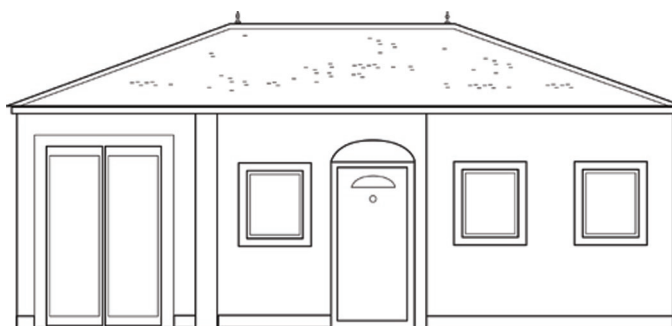


II. Contexte élémentaire : spécificité chromatique de chacune des localités



4. Les différentes typologies architecturales de la commune de Monteils

- Les maisons des années 1980-2000



II. Contexte élémentaire : spécificité chromatique de chacune des localités



4. Les différentes typologies architecturales de la commune de Monteils

- Les maisons des années 1980-2000

