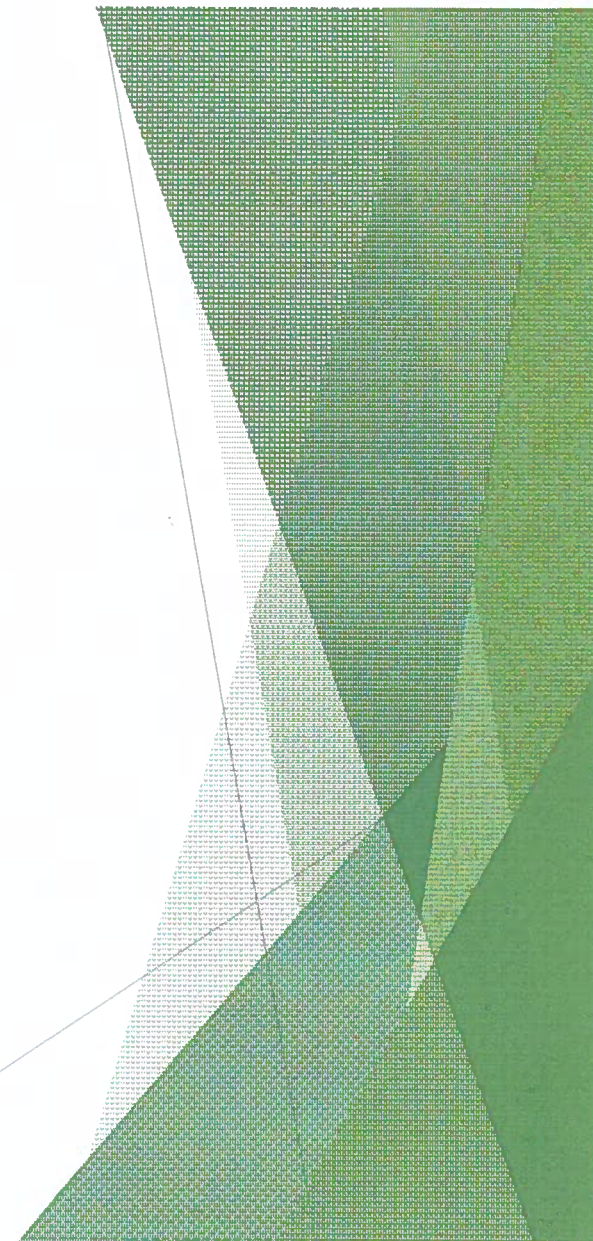


TRAVAUX 2018

Conseil Municipal du 15/05/2018



SOMMAIRE

I. TRAVAUX BÂTIMENTS

II. TRAVAUX ESPACES VERTS

III. TRAVAUX VOIRIE



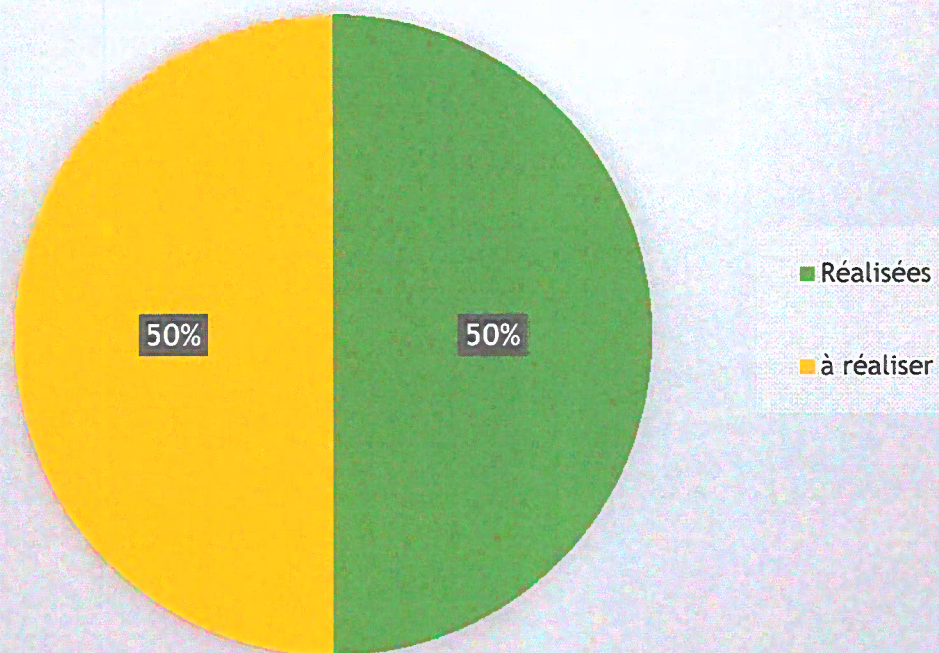
I. BATIMENTS: REpondre A 4 PRIORITES

| 1/ SECURISER | 2/ RENOVER/MODERNISER | 3/ ECONOMISER |
|--|--|--|
| <ul style="list-style-type: none">• Installation de visiophones, pose de verrous, stores occultants• Fermeture de la placette• Enrochements• Automatisation des portails du cimetière | <ul style="list-style-type: none">• Eclairage/Peinture Mairie• Toilettes/Murs du cimetière• Remplacement de portes <p>-> <i>Installation par Orange de 9 armoires sur le domaine public communal pour déployer la fibre (FTTH à l'horizon 2020)</i></p> | <p>CONFIRMER UNE STRATEGIE COMMUNALE D'ECONOMIE D'ENERGIE</p> <ul style="list-style-type: none">• Lancement du travail de diagnostic des consommations de fluides avec le SYDER <p>-> <u>Point d'étape:</u> FIN JUIN (présentation diagnostic)</p> |

4/ RENDRE ACCESSIBLE

Agenda d'Accessibilité Programmé (Ad'AP): Rappel 76 actions planifiées sur 3 ans

NOMBRE D' ACTIONS MISES EN ŒUVRE AU 3 MAI 2018



PRINCIPALES ACTIONS 2018

- Médiathèque: banque d'accueil
- Salle d'évolution: WC-Douche
- Maison des associations: ascenseur, escaliers
- Parc Guillermet: allées

► Evolution positive du taux d'accessibilité moyen avec un gain de 15points

Taux
d'accessibilité

[50-70%] pour 1 ERP
Stade Jean-Thévenet

[70%-90%] pour 4 ERP
Salle d'évolution, Parc
Guillermet, Maison des
associations, Médiathèque

[100%] pour 11 ERP
Mairie, Ecole primaire, Ecole maternelle,
Salle des fêtes, Cimetière, Stade des
Frênes, WC, centre des loisirs, Pôle Petite
Enfance, salle du lavoir, salle de réunion
vitrée

Patrimoine
communal (ERP)



Fermeture de la placette, automatisation
de 2 entrées au cimetière, enrochement
chemin des vignes

Quelques exemples de réalisations inscrites dans l'Ad'AP



Mise aux normes PMR des toilettes, des escaliers et des seuils

II. ESPACES VERTS:

1. Requalification du parc Guillermet

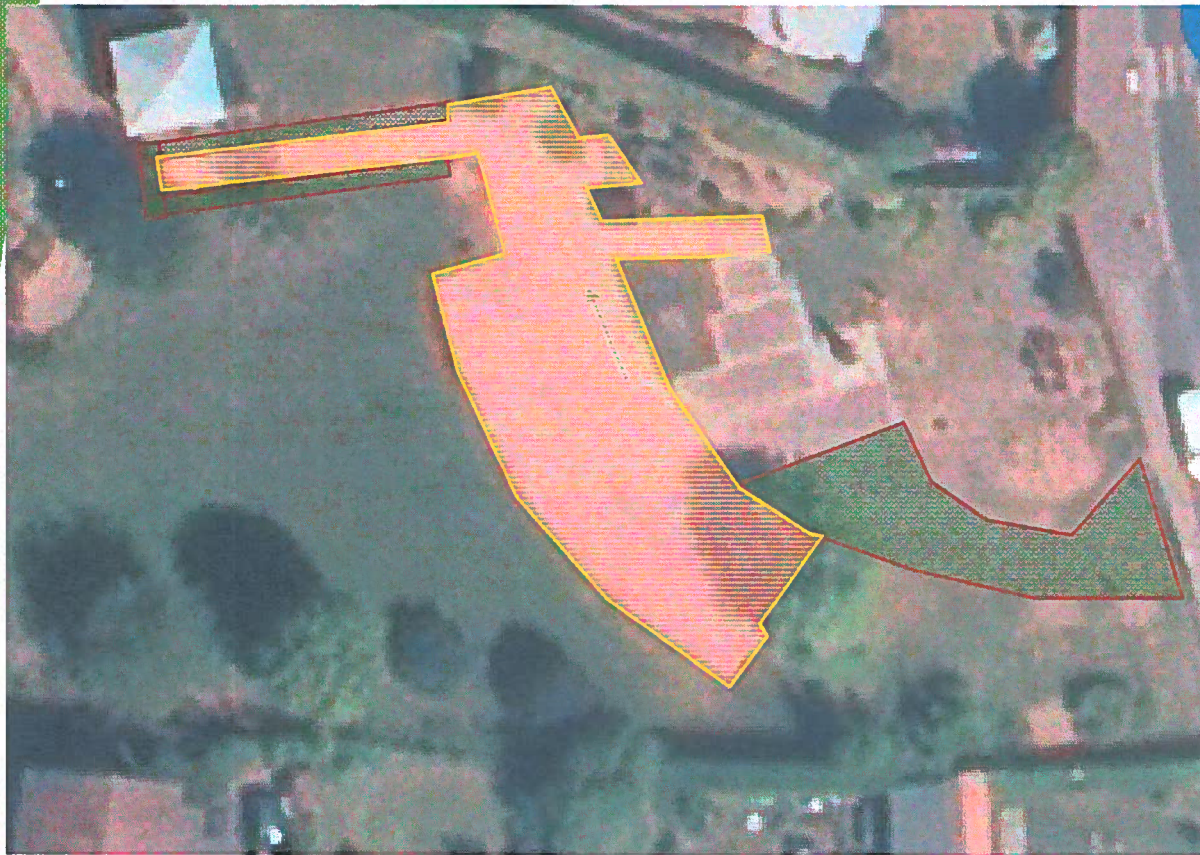


**« CRÉER UN ECRAN DE VERDURE PAR LA PLANTATION D'ARBRES COLORÉS,
REAMENAGER UNE SURFACE ENGAZONNÉE »**



Requalification paysagère du Parc Guillermet

CRÉER UNE CONTINUITÉ MINÉRALE PAR LA POSE DE PAVÉS ET DRAINER/RECHARGER LA SURFACE EN STABILISÉ »



« REPRISE DES DALLES DE L'ENSEMBLE DU SECTEUR CONCERNÉ »



Requalification paysagère du Parc Guillermet

III. TRAVAUX DE VOIRIE

3. Programme voirie 2018

2 aménagements pour l'accessibilité, 6 aménagements de sécurité

(+ 2 projets qui font l'objet d'une demande de subvention auprès du Département dans le cadre du produit des amendes de police)

| | |
|---|--|
| Coteaux | 5 trous à reboucher suite à l'enlèvement des arbres |
| Rue du vieux cep | 1 passage piéton/zone de stationnements/Reprise d'enrobé |
| Claudius Lamarche | 2 écluses |
| Grange Rollin/Rue de l'Ecosais | 2 coussins Lyonnais |
| Grange Rollin/Croix de fer | 4 coussins Lyonnais |
| Rue du lavoir | 2 coussins berlinois |
| Chemin du loup | 8 ilots minéralisés (pour réduire l'entretien) |
| RD70 (intersection R. Barre/R. Lavoir) | 2 panneaux lumineux « Priorité à droite » et 1 passage piéton |

III. TRAVAUX DE VOIRIE

3. Requalification de la rue Jean-Baptiste MARTINI

Aménagements pour plus de sécurité / Accessibilité / Agréments paysagés

| | |
|---|----------|
| Enfouissement des réseaux | De A à B |
| Rénovation de l'éclairage | De A à B |
| Rénovation des réseaux d'eau potable / eau usée | De A à B |
| Mise en accessibilité des quais bus | 1 et 1' |
| Installation d'un plateau surélevé | 2 |
| Intégration de places de stationnement + places PMR | 3 et 3' |
| Intégration d'une piste cyclable | 4 |
| Implantation d'une chicane | 5 |

PLANNING

PHASE 1: Sept. / Déc. 2018
ENFOUISSEMENT DES RESEAUX

PHASE 2: Jan. / Juin 2019
RESEAUX AEP - EU

PHASE 3: Juillet / Oct. 2019
TRAVAUX DE VOIRIE

IV. POUR CONCLURE

REPONDRE AUX
ENJEUX
D'AUJOUR'HUI

1. Des travaux variés mais qui ciblent majoritairement la sécurité et l'accessibilité et ceci dans une logique d'amélioration du cadre de vie et de réduction des coûts de fonctionnement.

En parallèle,

2. Un travail de diagnostic est mené sur le patrimoine bâti pour préfigurer une stratégie d'économie de flux et de planification de remplacement de certains équipements (chaudière,...).

REPONDRE AUX
PROBLEMATIQUES
DE DEMAIN