

# Déploiement Fibre Optique

**Aureilhan**

**Mairie d'Aureilhan, le 27 Juin 2019**





# Sommaire

- 1. La Fibre Orange dans les Hautes-Pyrénées**
- 2. Déployer la Fibre**
- 3. Le projet sur votre commune**

# De fortes ambitions de l'état pour lutter contre la fracture numérique du territoire

**2020**

Bon débit pour tous

>8Mb/s

4G pour tous



**2022**

Très haut débit pour  
tous

>30Mb/s



**2025**

La fibre pour tous  
(Gigabit Society)

>100Mb/s



La feuille de route pour y arriver a été en partie déclinée le 14 décembre 2017 à la conférence nationale des territoires

<http://www.gouvernement.fr/partage/9832-discours-du-premier-ministre-sur-le-plan-amenagement-numerique-des-territoires>

Des **débits** plus élevés

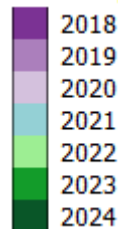
Des débits de meilleure **qualité**

Des débits **symétriques**



1. Un accès **ultra-rapide** à Internet
2. La TV **haute définition** et en 3D
3. De **nouveaux** usages
4. Des usages **simultanés**

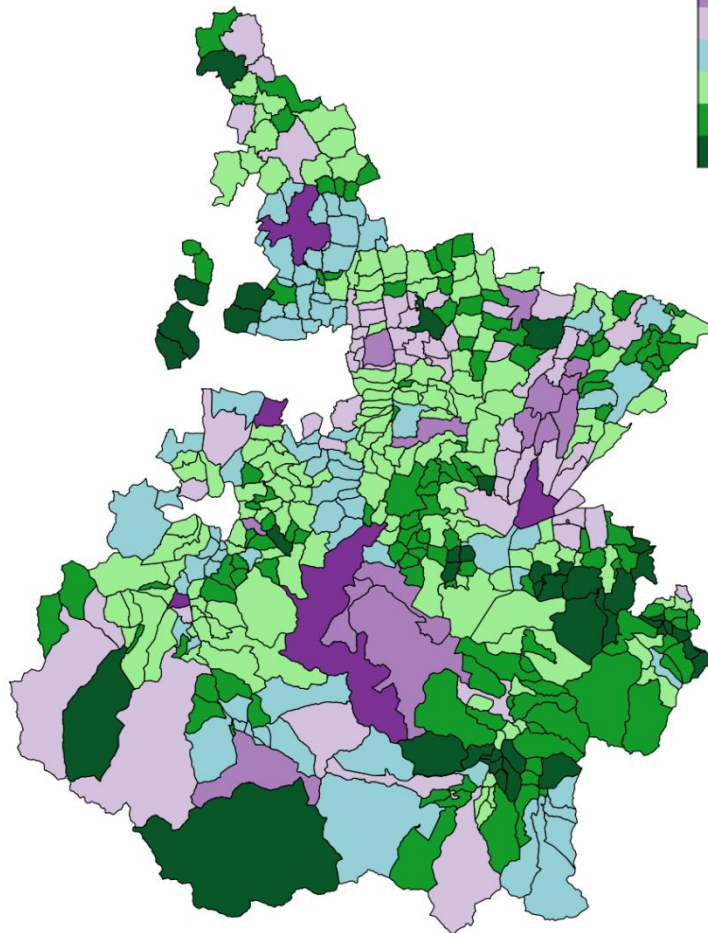




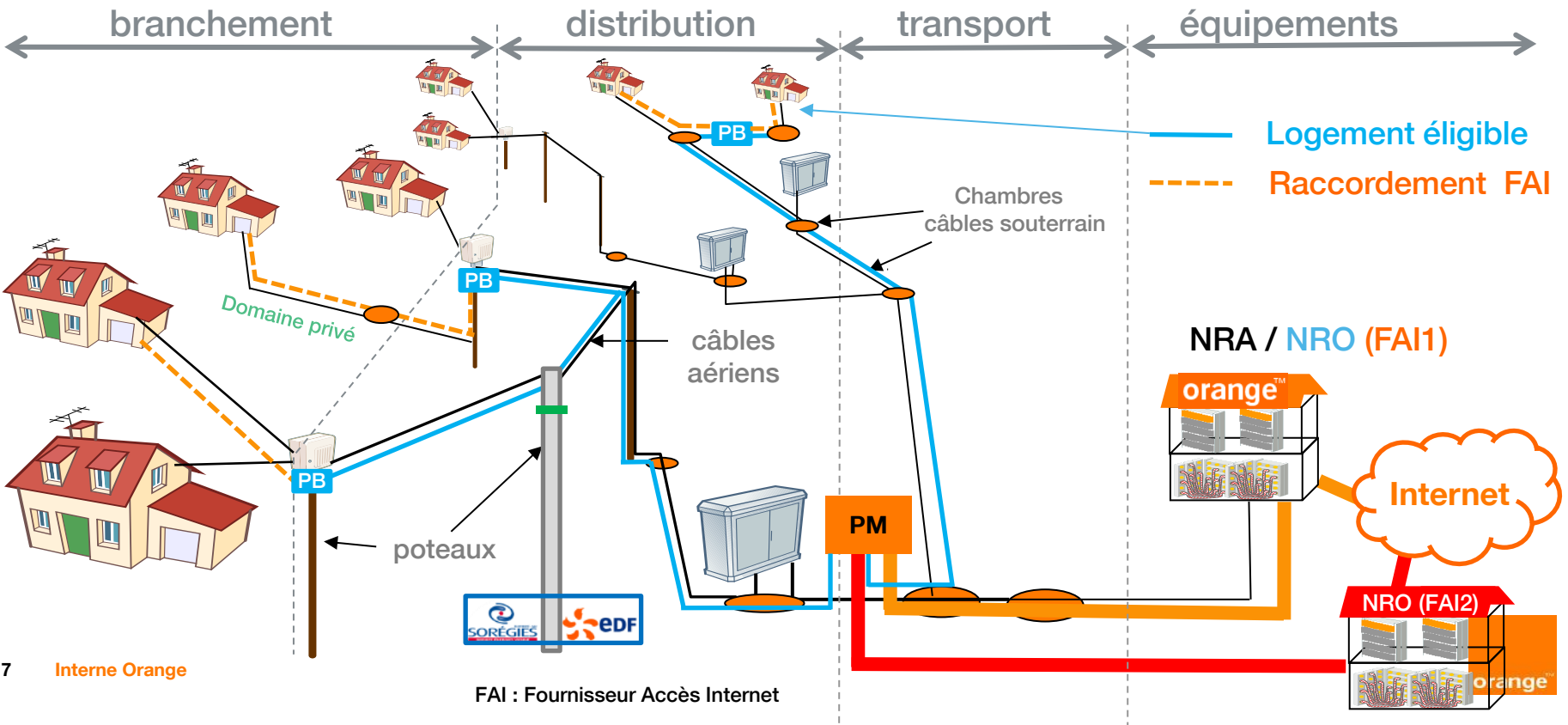
Calendrier début déploiement / communes :

Année	Communes	Parc raccordables
2018	5	1000
2019	14	18727
2020	56	42557
2021	74	66401
2022	144	90121
2023	122	98396
2024	41	102932
	456	

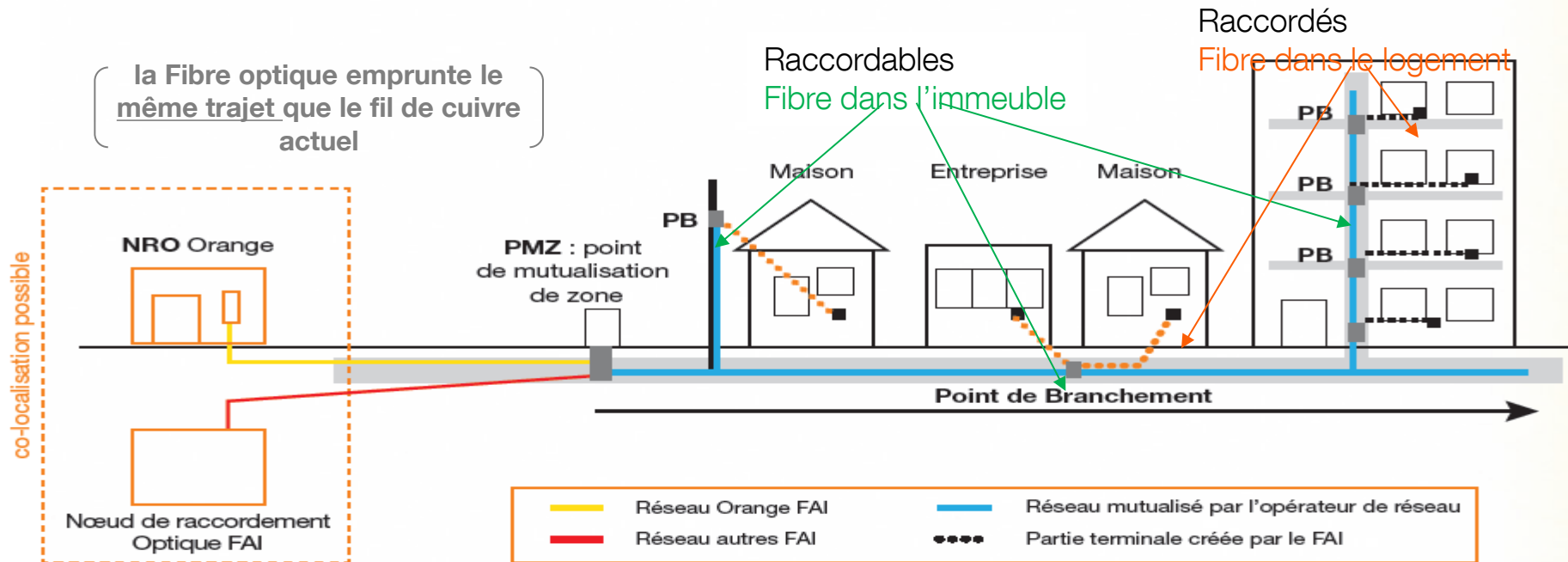
Orange s'engage donc à « **traiter** » en FTTH 100% du **département 65**, au travers des 13 communes AMII et des 456 communes zone Fonds Propres



le Cuivre reste en place, la Fibre est construite en parallèle



# Le raccordement de la fibre dans les foyers



*Schéma du raccordement de la fibre en zone moyennement dense, dans les zones très denses, le point de mutualisation est situé en pied d'immeuble pour les habitations de plus de 12 logements*



# Déployer Les armoires

## • Capacité

- Chaque armoire permet de raccordement de 300 clients maximum
- Selon la configuration de la zone, une « réserve » est gardée permettant de s'adapter aux évolutions

## • Contraintes d'implantation

- Proximité du réseau Orange existant
- A un emplacement sécurisé pour :
  - Les personnes
  - L'exploitant
- Intégration dans l'environnement pour :
  - Les riverains
  - Les ABF



- Équipement = Passif
- Matière = Aluminium
- Protection = IP 55
- Largeur = 1600 mm
- Hauteur = 1640 mm
- Profondeur = 350 mm



### 3 Couleurs de bases :



Ivoire clair



Gris clair



Vert sapin

### 7 Autres couleurs :



Gris anthracite



Gris béton



Blanc crème



Brun chocolat



Gris de sécurité



Gris fer



Gris sole

Les PBO sont mis en place sur la voie publique ou en domaine privé

- Leur zone d'influence est de 6 ou 12 logements
- Ils sont situés dans l'immeuble dès lors que cet immeuble abrite au moins 4 logements
- Ils peuvent être installés en chambre, sur poteau, sur façade ou en immeuble

Point de branchement en chambre



PB 3M Intérieur



PB 3M aérien, façade




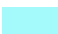


PB TYCO intérieur

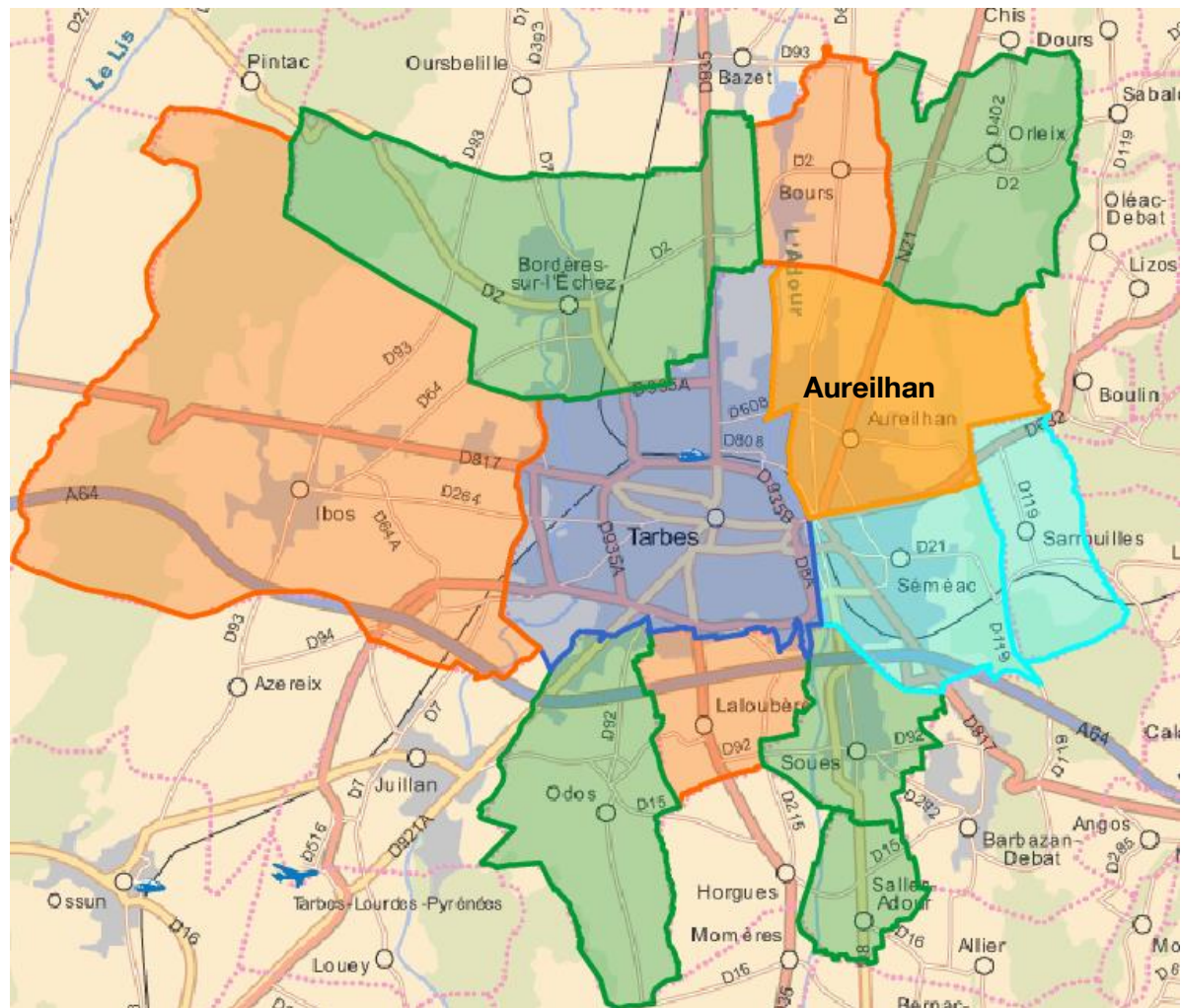


# Aureilhan

~ 4395 équivalents logements

Aureilhan fait partie du Lot n° 2 de l'agglomération du Grand Tarbes

-  Ville Coeur
-  LOT 1
-  LOT 2
-  LOT 3



# Aureilhan

~ 4100 équivalents logements

Ouverture commerciale au 21 Mai 2019  
pour les premières prises

RESEAU  
DEPLOIE A  
PROXIMITE DE  
**84%**  
DES LOGEMENTS  
(3700 logements)

**14%**  
DES  
LOGEMENTS  
PEUVENT  
SOUSCRIRE UNE  
OFFRE FIBRE  
(623 logements)

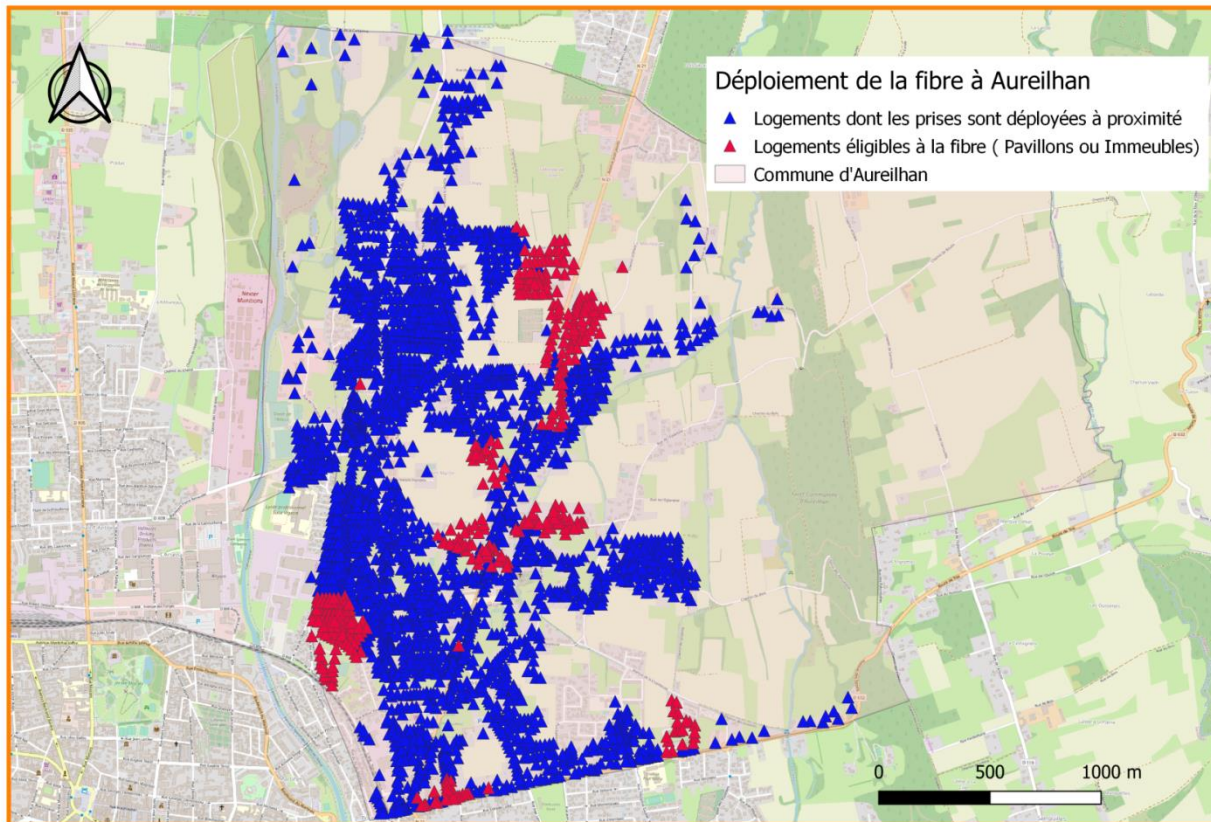


+ **623** PRISES ELIBIGLES DEPUIS  
JANVIER 2019

**Prévisions :**

+ **900** LOGEMENTS AU S2 2019

## Déploiement de la fibre à Aureilhan - Juin 2019



# Suis-je éligible à la Fibre? Où trouver l'info ?





Sur Orange.fr <http://reseaux.orange.fr/couverture-fibre>

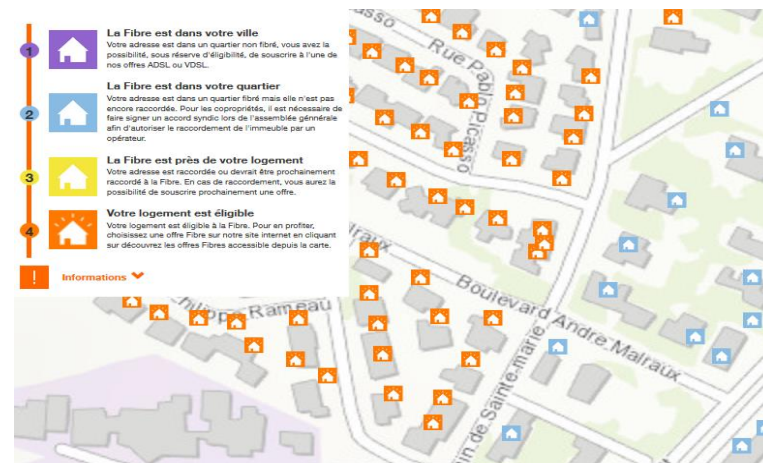
L'avancement du déploiement de la fibre est cartographié avec le plan de la ville ;

>> en saisissant leur adresse, les résidents pourront savoir s'ils sont bientôt ou déjà éligibles

En zoomant sur la carte de la commune, le statut de

chaque adresse est détaillé selon la légende ci-contre >>>

	se référer au planning du lot
	éligibilité entre 6 et 18 mois
	éligibilité sous 6 mois
	éligible



👉 Si les résidents ne pas encore éligibles, bien qu'habitant une ville où la fibre se déploie(ou va se déployer) ils peuvent manifester leur intérêt sur

<http://interetfibre.orange.fr>

Ils seront informés par Orange dès que leur adresse sera éligible à La fibre

# Contacts

Directeur des Relations Collectivités Locales : **Lionel LEVASSEUR**

Directeur La Fibre Orange Sud : **Frédéric GREGOIRE**

## Utile à destination des administrés

Comment savoir si mon domicile est éligible à La Fibre?

Vérifiez si votre adresse est éligible :

- sur Orange.fr <http://reseaux.orange.fr/couverture-fibre>
- en contactant le service client au 3900
- en [boutiques Orange](#)

☞ Si vous n'êtes pas encore éligible, mais que vous êtes dans une zone de couverture affichée sur Orange.fr (<http://reseaux.orange.fr/couverture-fibre>), n'hésitez pas à manifester votre intérêt sur [interetfibre.orange.fr](http://interetfibre.orange.fr), au 3900, au 3970 ou en [Boutique Orange](#). Vous serez ainsi informé par Orange dès que votre adresse sera éligible à La Fibre !

A destination des syndicats, la hotline **0800 38 38 84** : donne des informations sur l'éligibilité Fibre d'un immeuble et répond aux questions que se posent les syndicats

# Prise d'Intérêt Fibre (PIF)

**Si les résidents ne pas encore éligibles,  
bien qu'habitant une ville où la fibre se  
déploie(ou va se déployer)  
ils peuvent manifester leur intérêt sur**

**<http://interetfibre.orange.fr>**

En route pour la Fibre !

Restez informé à chaque étape du raccordement



Pour en savoir plus sur l'arrivée de la Fibre jusqu'à votre logement, inscrivez-vous en complétant ce formulaire. C'est simple et rapide !

Vous êtes un \* :  Particulier  Pro / Entreprise  Pro de l'immobilier

Civilité \* :  Monsieur  Madame

Nom \*

Prénom \*

E-mail \*

Téléphone

Code postal \*

Commune \*

Nom de la voie \*

Numéro de la voie \*

Complément

Pour être informé par SMS lors de l'arrivée de la Fibre chez vous

Il s'agit de votre futur logement   
(France métropolitaine uniquement)

\* champs obligatoires



# MERCI

