



Cm2 5,5 km	Cm7 16,5 km	Cm10 14 km	Cm11 13 km
----------------------	-----------------------	----------------------	----------------------

FICHE 1



Châtelus-le-Marcheix Vallée du Thaurion

Cm10 De Fontcluse à Champroy

Départ du pont de Chauverne. Prendre le sentier de pêcheurs, à l'entrée du pont, à droite, qui longe le Thaurion. Après 800m, monter à droite et 200 m plus loin prendre à droite un chemin qui mène à Chauverne. En arrivant sur la route, s'engager sur la gauche, puis sur le chemin à droite 30 m plus haut. Après deux virages (gauche et droite), prendre à gauche ce qui semble être l'entrée d'un pré. Le longer sur la gauche. Le chemin reprend sous les arbres vers la droite. A l'embranchement suivant, à gauche puis après 400 m monter à droite. Après une pente assez raide, un sentier quitte le chemin sur la gauche pour vous mener vers la fontaine de Fontcluse.

De là, après une pause, reprendre le chemin sur la gauche, puis encore à gauche 200 m plus loin, pour redescendre jusqu'à un captage que l'on contourne par la gauche pour aller à Manerbe. En arrivant dans le haut du village, suivre le GR4 vers la gauche jusqu'au panorama de Garnaud.

Aux tables de pique-nique, redescendre par le chemin qui mène à Clamont. Traverser le village et en entrant dans la forêt, prendre le chemin de droite. Il descend sur une place de dépôt de bois. Suivre la route sur la droite. Traverser le Pont de Judet sur le Thaurion. Suivre la route pendant 1 km et prendre à gauche une large piste agricole (vue sur les monts de Chauverne). Cette piste mène à Champroy (attention ne pas rater le petit pont à gauche avant le village, qu'il faut traverser pour prendre une petite route qui monte)

Au cœur du village monter à gauche, reprendre la même piste. Laisser le premier chemin à gauche, puis à l'intersection suivante aller tout droit. Peu après prendre la route à gauche pour redescendre vers la plage de Chauverne. On peut diviser ce circuit en deux parts à peu près égales en suivant la route entre Clamont et Chauverne via Malmouche. (D44)

Cm11 Le Château de Peyrusse

Départ de la plage de Chauverne. Passer le pont et suivre la route sur 800 m pour prendre le chemin à gauche. Suivre la petite route tout droit jusqu'au château de Peyrusse. Passer tout droit devant la ferme pour prendre une allée bordée de cyprès. Au bout de l'allée, suivre le chemin qui descend à gauche. Dans le virage, un sentier mène aux ruines de l'ancien château de Peyrusse.

Traverser un petit pont et suivre le chemin tout de suite à droite. Sur la route tourner à gauche pour remonter par le 1^{er} chemin à droite. 200 m plus haut à gauche dans un chemin très raide pour aller longer le bord du plateau jusqu'à une aire de stockage de bois. Couper la route pour prendre le chemin de St Aleix, suivre le CM9 vers la gauche, jusqu'à Châtelus. Descendre à la plage par le CM2 et passer le pont pour remonter par le CM7. Après 300 m, quitter le CM7 pour un chemin à gauche. A la route, continuer tout droit pour rejoindre Chauverne et la plage. Départ possible de Châtelus.

- Panorama ou point de vue
- 1 Église ou chapelle
- 2 Parc ou forêt
- 3 Hameau intéressant
- 4 Fontaine ou lavoir
- 5 Mégalithe ou roche
- 6 Moulin
- 7 Fosse minière
- 8 Tourbière (ZNIEFF)
- 9 Fontaine de Fontcluse
- 10 Site ou voie gallo-romaine
- 11 Gorges du Thaurion
- 12 Lande à Bruyères
- 13 La roche casquette
- 14 Site du cap : Rocher du guetteur

Couleur du balisage : **JAUNE**

N°	Départ	Km	Durée	Difficulté	Dénivelé +	% Bitume	Patrimoine naturel	Patrimoine bâti
Cm2	Chatelus-le-Marcheix	5,5	2h00	▲▲▲	20 m	25 %	●●●	◆◆◆
Cm7	Chatelus-le-Marcheix	16,5	5h30	▲▲▲	307 m	4 %	●●●	◆◆◆
Cm10	Chauverne	14	5h00	▲▲▲	240 m	15 %	●●●	◆◆◆
Cm11	Chauverne	13	4h30	▲▲▲	140 m	30 %	●●●	◆◆◆

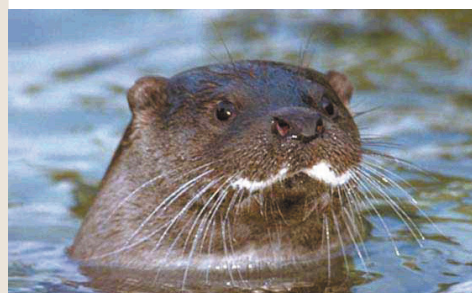
Informations :
Office de Tourisme du Pays des Eaux Vives
2 rue du Marché - 23210 BÉNÉVENT L'ABBAYE
Tél. : 05 55 62 68 35 - 05 55 64 82 20 (O.T. de Châtelus)
E-mail : ot.eaux.vives@wanadoo.fr



Cm2 Du cap à l'étroit

Départ du bourg ou de la plage. Attention ce circuit passe dans des amas de rochers et comporte quelques difficultés. En face de la poste, prendre la rue de l'église. Au cimetière, tourner à gauche et longer le mur jusqu'à un chemin sur la droite qui mène au Cap (Rocher du Guetteur).

Suivre le sentier, traverser le grand éboulis (belle collection de lichen et de mousses) et longer le Thaurion jusqu'à la plage. Continuer le long du lac, le sentier remonte à droite juste après le hameau de gîtes. Suivre le sentier pour ensuite retrouver un embranchement (2a/2b) : le 2b monte une pente douce vers une lande à bruyères, vestige du paysage de Châtelus au début du siècle. Le 2a continue le long du lac jusqu'au barrage de l'Étroit. Continuer tout droit à flanc de colline pour remonter en lacets à travers les plates-formes où se trouvaient les tentes et les cabanes des ouvriers lors de la construction du barrage en 1930. Rejoindre l'arborescence des écoles et suivre la route jusqu'à Châtelus.



Cm7 Le Puy de Roche-guette

Départ de la plage de Châtelus. Franchir le pont pour prendre la route à gauche et tout de suite le chemin qui monte à droite (GR4), 50 m plus haut à gauche puis sur la droite.

Traverser le village de Monsergue pour continuer vers Manerbe. A Manerbe suivre la route jusqu'au bout du village, puis la piste forestière qui continue jusqu'au Mastonin. De là descendre par le petit chemin à droite, à l'angle d'une maison. Longer l'étang des Egaux par la droite pour tourner à gauche à 150 m sur une aire de stockage de bois. 300 m après la stèle de la résistance tourner à gauche pour rejoindre le village de Boissieux par la route.

Dans le village, prendre une petite route à gauche qui devient chemin, jusqu'à l'intersection de trois routes. Continuer en face, le chemin qui part vers la droite. Retrouver le GR4 en montant vers la gauche. Traverser la forêt du « Puy de Roche-Guette » (638 m) et redescendre jusqu'au panorama pique-nique. Après la pause, revenir 100m sur vos pas puis descendre par la piste forestière vers Garnaud.

Suivre la route vers la droite, traverser le hameau et prendre en autre piste qui monte à gauche.

Une montée, une descente et vous revoilà à Manerbe. Redescendre à Châtelus par le même chemin.

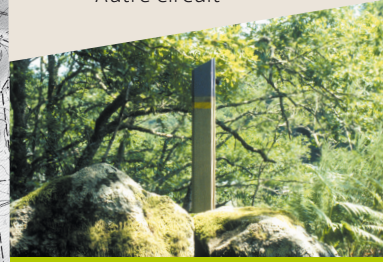
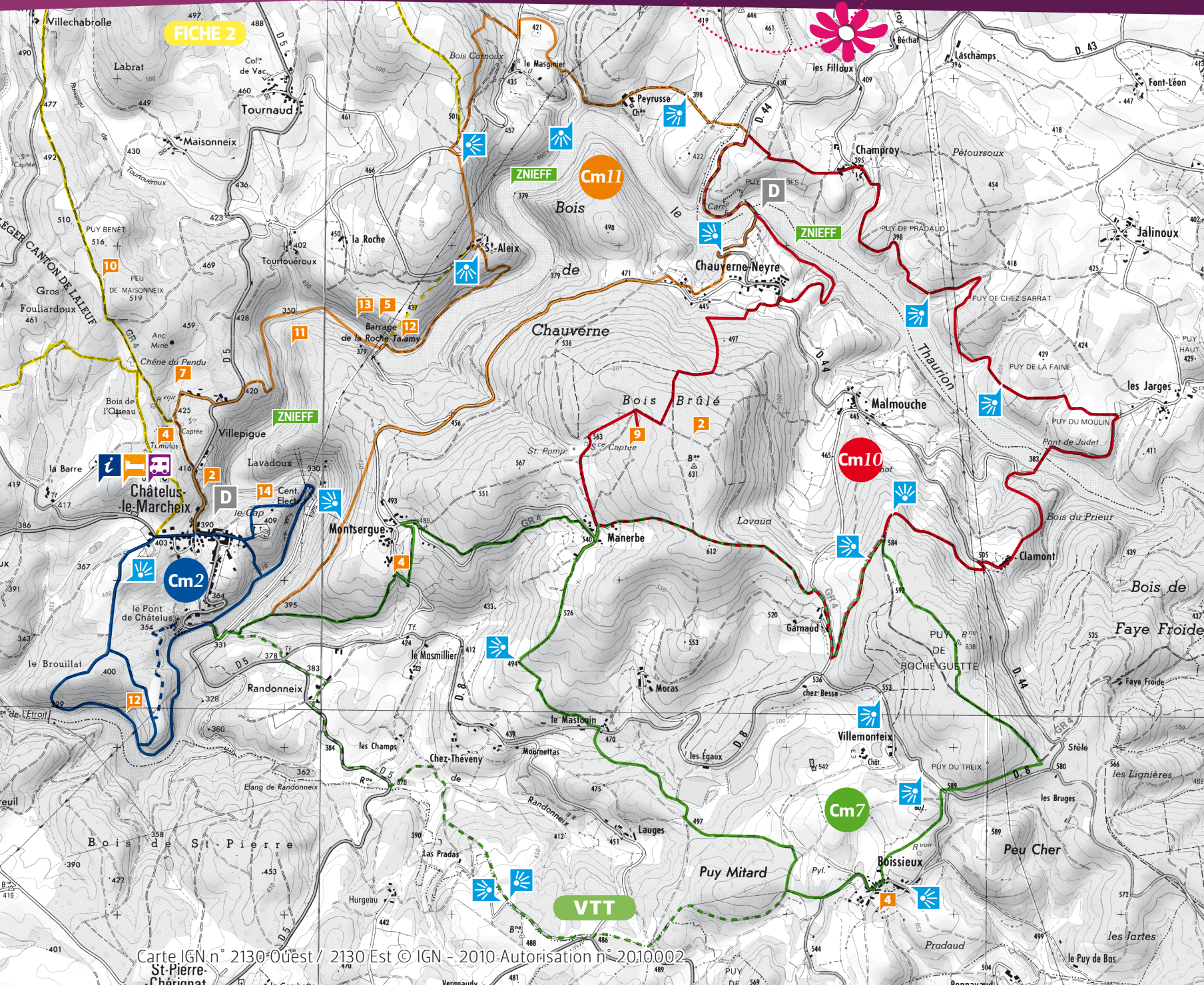


Randonnée Pédestre Pays Ouest-Creuse

- Cm2
5,5 km
- Cm7
16,5 km
- Cm10
14 km
- Cm11
13 km

CARTE 1

- B1 N° de Circuit
- D Départ
- i Point Information
- 🏠 Lieu remarquable
- 🌄 Vue remarquable
- 🍷 Restaurant/Bar
- 🏕️ Camping
- 🏨 Hôtel
- 🚲 Location Vélo
- 🚴 Piste Trial
- 🚐 Accueil Camping-car
- 🚰 Lavage vélo
- 🔧 Garage
- ➔ Sens du circuit
- Liaison non balisée
- Autre circuit



Echelle 1 : 30 000 (3.3 cm = 1 km)

0 300 m 600 m 900 m 1200 m

Carte IGN série bleue 2130 Ouest / 2130 Est