
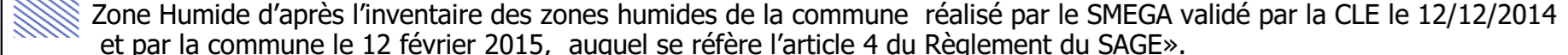




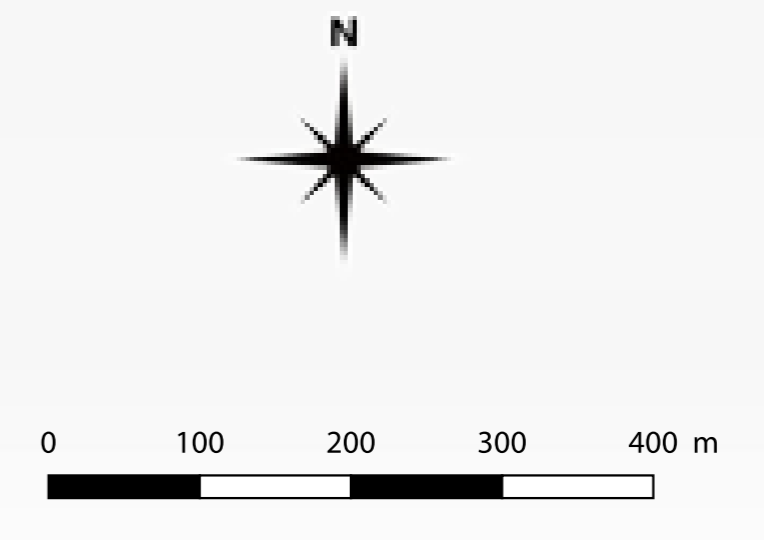
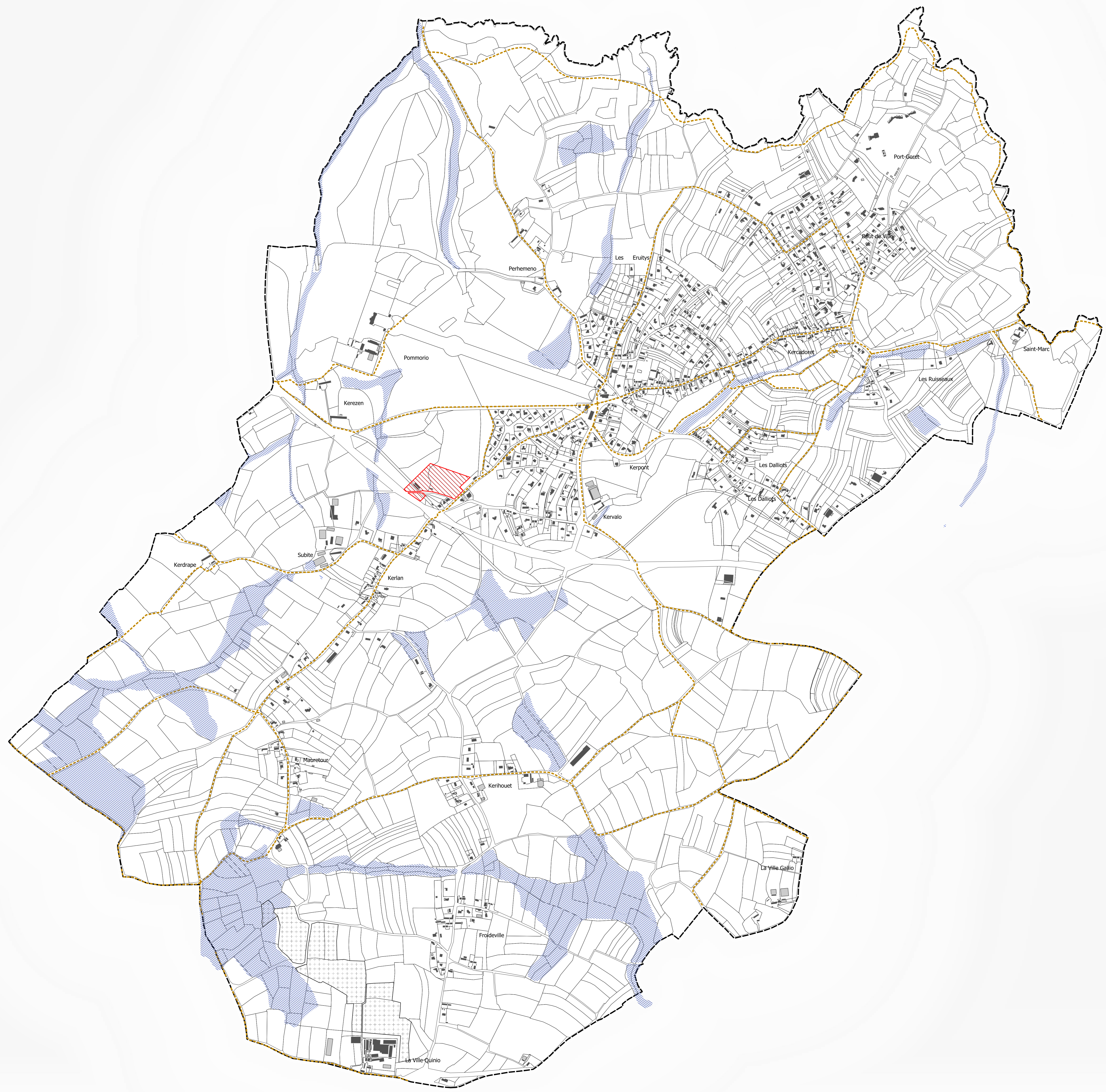
Légende

Informations surfaciques :

-  Zones de présomption de prescriptions archéologiques
-  Zone Humide d'après l'inventaire des zones humides de la commune réalisé par le SMEGA validé par la CLE le 12/12/2014 et par la commune le 12 février 2015, auquel se réfère l'article 4 du Règlement du SAGE.
-  Secteur d'information sur les sols

Informations linéaires :

-  PDIPR



DEPARTEMENT DES COTES D'ARMOR
 SAINT-BRIEUC ARMOR AGGLOMERATION
 COMMUNE DE TREVEUC

PLAN LOCAL D'URBANISME

DOCUMENT GRAPHIQUE
 INFORMATIONS LINEAIRES ET
 SURFACIQUES

QUARTA
 WWW.QUARTA.FR
 AGENCE DE ST-JACQUES-DE-LA-LANDE
 123 rue du Temple de Bihoué
 35136 SAINT-JACQUES-DE-LA-LANDE
 Tél. +33 (0)2 99 30 12 12
 contact@quarta.fr

APPROBATION : 06/02/2020

Dossier n°
 SJ171167U

Echelle :
 1/5000