

Un générateur de LIEN Social

Tout au long de l'année, le CCAS s'associe avec la ville de Drocourt pour vous proposer de nombreuses animations.

La Semaine Bleue

Une semaine d'activités pour les personnes âgées en octobre : ateliers bien-être, marches, spectacles, jeux de loto etc.

Le Repas Festif

Un repas pour les retraités en ouverture de la Semaine Bleue.

Le colis de Noël

Pour personnes âgées de plus de 75 ans et les personnes ayant une carte d'invalidité (handicap supérieur à 80%).

Octobre Rose

Un mois d'actions (zumba, marche, etc.) dédiées à la recherche contre le cancer du sein.

Et aussi ...

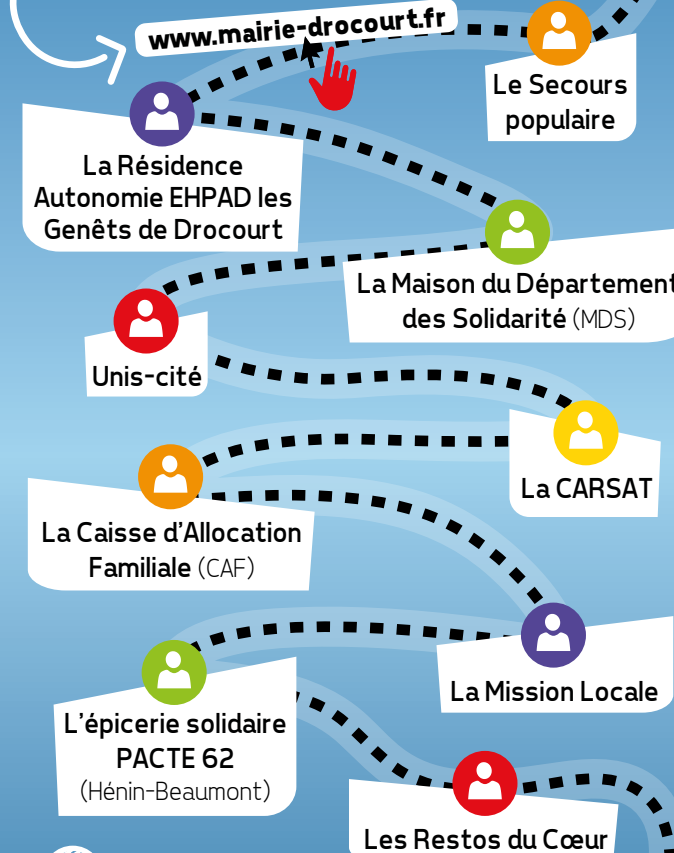
Des spectacles avec les associations de la commune, des visites à domicile, des ateliers informatiques ...

Restez informé !

Ville de Drocourt www.mairie-drocourt.fr

Le CCAS vous oriente vers ses PARTENAIRES

Pour connaître les permanences et les coordonnées des partenaires, consultez le site internet de la ville de Drocourt ou contactez le CCAS.



49 route d'Arras, 62320 - DROCOURT

☎ 03 21 13 99 26

✉ ccas@mairie-drocourt.fr

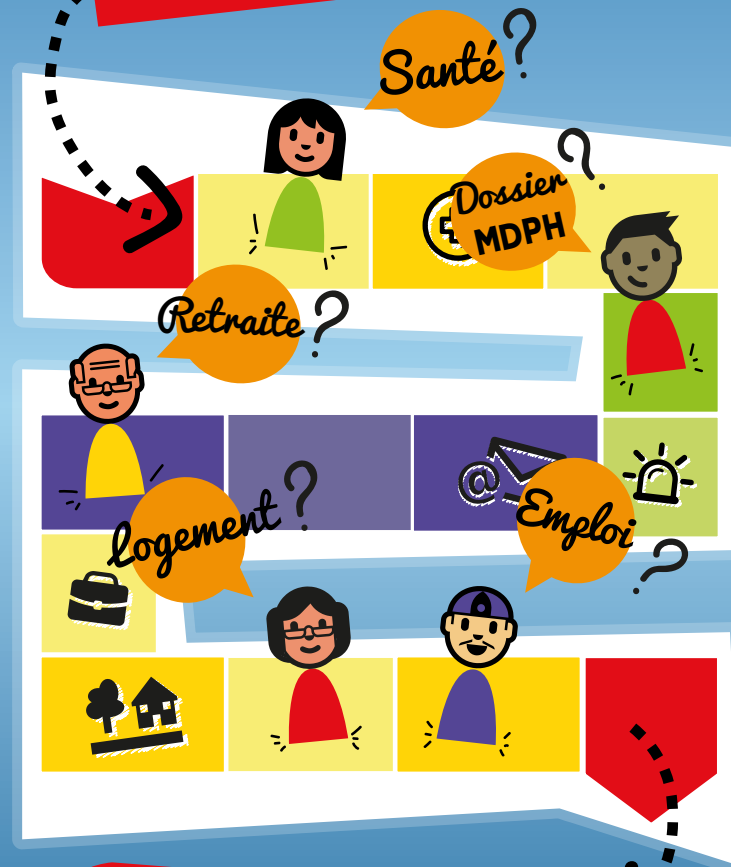
🕒 Horaires d'ouverture Du lundi au jeudi Le vendredi
8h-12h · 13h30-17h30 8h-12h

Le CCAS vous reçoit uniquement sur rendez-vous.



DROCOURT
Ma commune, j'y tiens !

le **CCAS**
Centre Communal d'Action Sociale



Quand j'ai besoin d'aide, de soutiens ou de conseils, le **CCAS** est là pour moi !

le CCAS M'ACCOMPAGNE quand ...

Un interlocuteur de confiance

Un travailleur social vous accueille et vous apporte une écoute, une orientation, une information et des conseils. Le travailleur social est un agent de confiance et de confiance, il est soumis au **secret professionnel**, les informations transmises restent confidentielles. En revanche, après accord de la personne et afin de simplifier les démarches, le travailleur social peut partager les informations auprès des partenaires dans le cadre du secret partagé.



JE FAIS FACE À UNE URGENCE



JE ME LANCE DANS LA VIE



JE VEUX FAIRE RECONNAITRE UN HANDICAP (MDPH)



- ✓ Élection de domicile
- ✓ Aide alimentaire d'urgence
- ✓ Secours exceptionnel
- ✓ Accompagnement pour des violences intra-familiales

- ✓ Orientation et renseignements vers les partenaires (emploi et formation)

- ✓ Prise en charge des frais liés au handicap
- ✓ Reconnaissance de travailleur handicapé
- ✓ Carte mobilité inclusion (CMI) pour la priorité et le stationnement



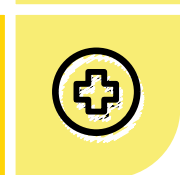
Le Centre Communal d'Action Sociale est un établissement public dont le rôle principal est d'orienter, recevoir et conseiller le public sur les démarches à effectuer dans le domaine social. Il intervient dans les domaines de l'aide sociale légale et facultative, ainsi que dans les actions et activités sociales.



J'AI UN PROBLÈME DE LOGEMENT



JE VEUX FAIRE VALOIR MES DROITS EN MATIÈRE DE SANTÉ



Retraite

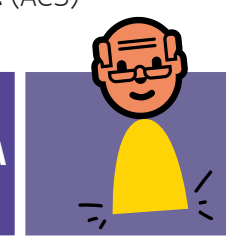
- ✓ Prise en charge des frais liés au logement (1^{ère} installation, maintien dans le logement, facture impayées etc.)
- ✓ Aides pour le logement (APL, ALF, ALS)
- ✓ Renseignements logement indigne
- ✓ Rénovation énergétique

- ✓ Couverture maladie universelle complémentaire (CMU-C)
- ✓ Aide à la complémentaire santé (ACS)

JE FAIS DES DÉMARCHES POUR PERCEVOIR MA PENSION



J'AI BESOIN D'UN COUP DE POUCE POUR VIVRE À MON DOMICILE



JE DÉMÉNAGE EN MAISON DE RETRAITE

- ✓ Demande de pension de retraite principale, de réversion
- ✓ ...

- ✓ Allocation personnalisée d'autonomie (APA)
- ✓ Télé alarme
- ✓ Portage de repas à domicile
- ✓ Adaptation du logement
- ✓ ...

- ✓ Aide sociale à l'hébergement (ASH)

