

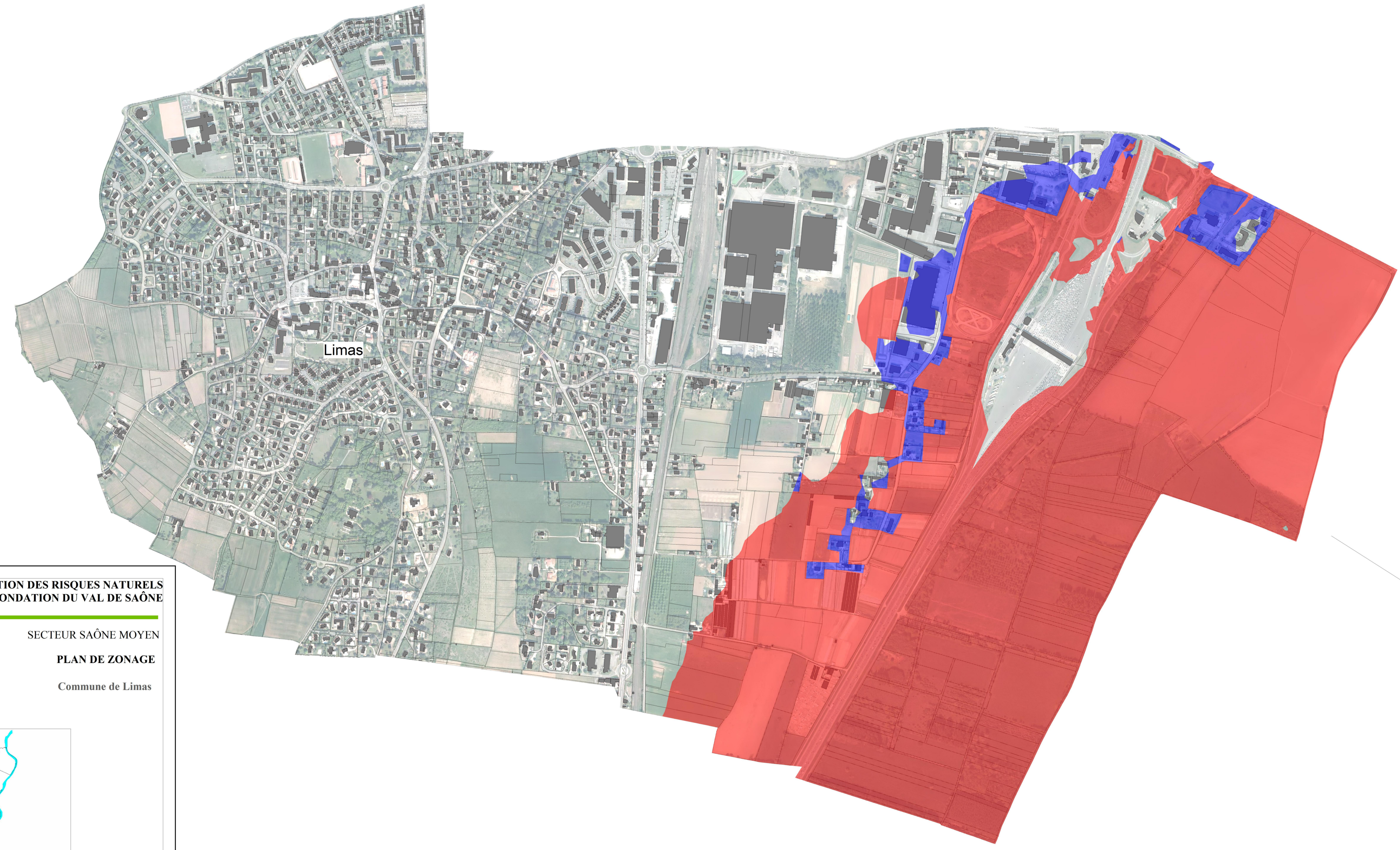


PK 40  
+  
172,92 / 173,79

PK 39  
+  
172,86 / 173,72

PK 38  
+  
172,81 / 173,66

PK 37  
+  
172,75 / 173,61

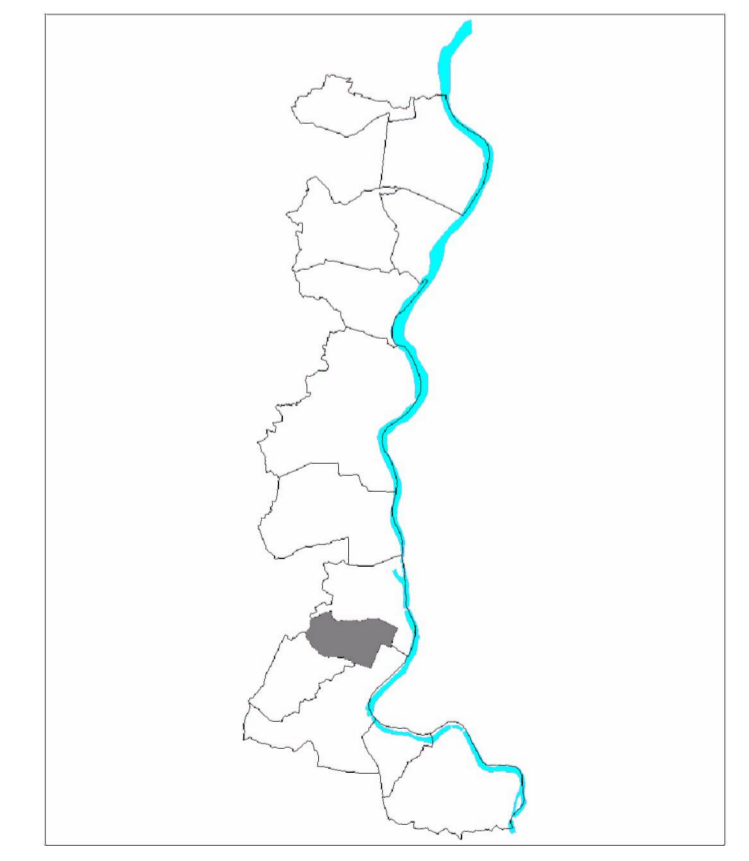


Limas

**PLAN DE PREVENTION DES RISQUES NATURELS  
D'INONDATION DU VAL DE SAÔNE**



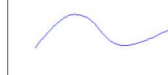
SECTEUR SAÔNE MOYEN  
**PLAN DE ZONAGE**  
Commune de Limas

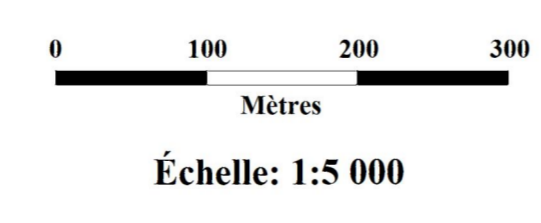


-  Zone rouge
-  Zone violette
-  Zone bleue
-  Zone blanche

**PK 33**  
+  
172,30 / 173,16

Point kilométrique (PK)  
Cote de la crue centennale / Cote de la crue de référence  
en m.NGF au niveau du PK.  
Entre 2 PK, les cotes du PK amont s'appliquent

 Axe du cours d'eau



Échelle : 1/5000	Prescription du 11/05/2009
Établi le : Novembre 2012	Approbation du 26/12/2012

Sources:  
B&Oubou, B&Pacellière®, C. KSN - Paris - 2011/2010  
provisoire IGN/MED/211-MA/ARFA, octobre 2011  
Autorisation de diffusion : libre - reproduction interdite