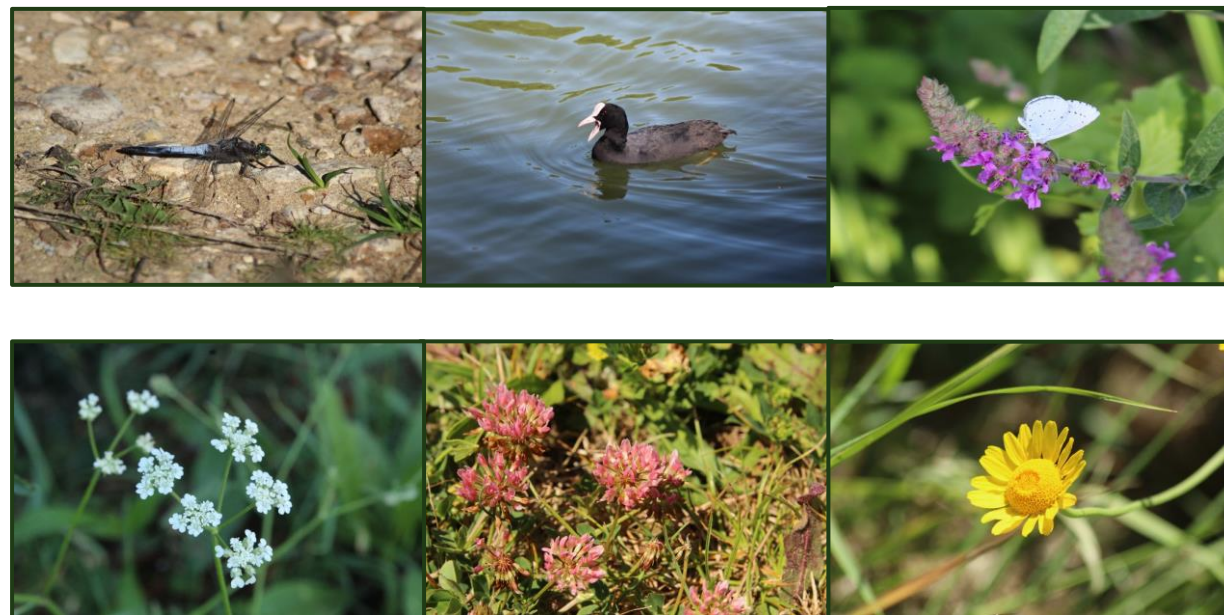


Inventaire de la Biodiversité Communale – Barjouville

Rapport intermédiaire



Introduction

Présentation de l'IBC

Objectifs :

- Constituer un état initial de la biodiversité sur la commune
- Faire connaître le patrimoine naturel et les trames écologiques aux élus et aux habitants
- Pouvoir ensuite prendre en compte les trames vertes et bleues dans les projets d'aménagement

→ Accroître la connaissance du patrimoine naturel dans la perspective de protéger et gérer durablement les milieux naturels et la biodiversité menacée



Présentation de l'IBC

Lieux concernés :






- Ensemble de la commune : parcelles communales, clairières, jachères, zones humides, boisements etc...

Groupe(s) concernés :

- Flore
- Faune :
 - Oiseaux
 - Insectes (libellules, papillons, orthoptères)
 - Reptiles et Amphibiens
 - Mammifères (inventaire spécifique des chauve-souris en 2021)



Planning

	Janv.	Fév.	Mars	Avril	Mai	Juin	Juil.	Aout	Sept.	Oct.	Nov.	Déc.
Amphibiens												
Reptiles												
Oiseaux												
Insectes												
Flore/Habitat												

Méthodologie

La flore

- Parcourir au moins une fois par mois l'ensemble du territoire
 - Avril à août
- Parcours de la zone d'étude et notation de toutes les espèces végétales rencontrées dans chaque strate
- Fin de l'inventaire : lorsqu'aucune nouvelle espèce n'est recensée

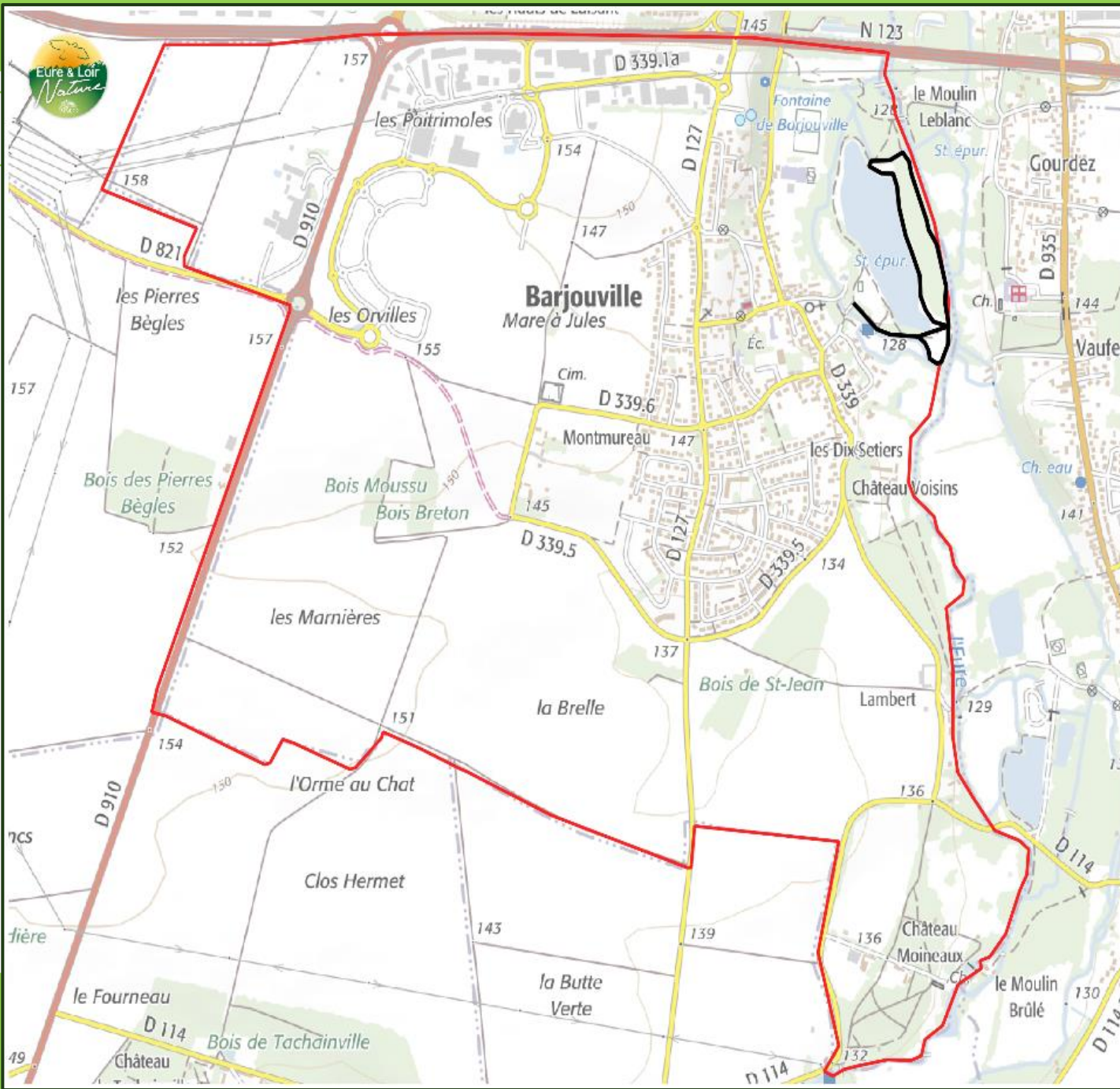


© Laurie Girard – Campanule raiponce

Les oiseaux

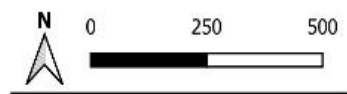
- Ajustement du protocole de Suivi Temporel des Oiseaux Communs
- Points d'écoute sur des parcours définis préalablement
 - Détermination des oiseaux au chant et à vue
 - Conditions météorologiques favorables
 - Ecoute durant les trois premières heures du lever du soleil
 - 10min par points d'écoute
- Données bénévoles





Parcours oiseaux sur la commune

- Parcours oiseaux
- Limites communales



Réalisation : Eure-et-Loir Nature, 2020
Sources : IGN, 2020

Les amphibiens et reptiles

- Amphibiens :
 - Prospections en soirée, 4 points d'écoute de 20min chacun
- Reptiles :
 - Recherchés dans les endroits chauds et ensoleillés



Les insectes

- Les prospections se concentrent sur les libellules, les papillons et les orthoptères
- Recherche des individus sur les milieux favorables
 - Prairies, jachères et haies : orthoptères et papillons
 - Zones humides : libellules



© ELN – Libellule déprimée



© ELN – Fadet commun



© ELN – Conocéphale bigarré

Résultats des inventaires

Définition de la patrimonialité

- Menaces

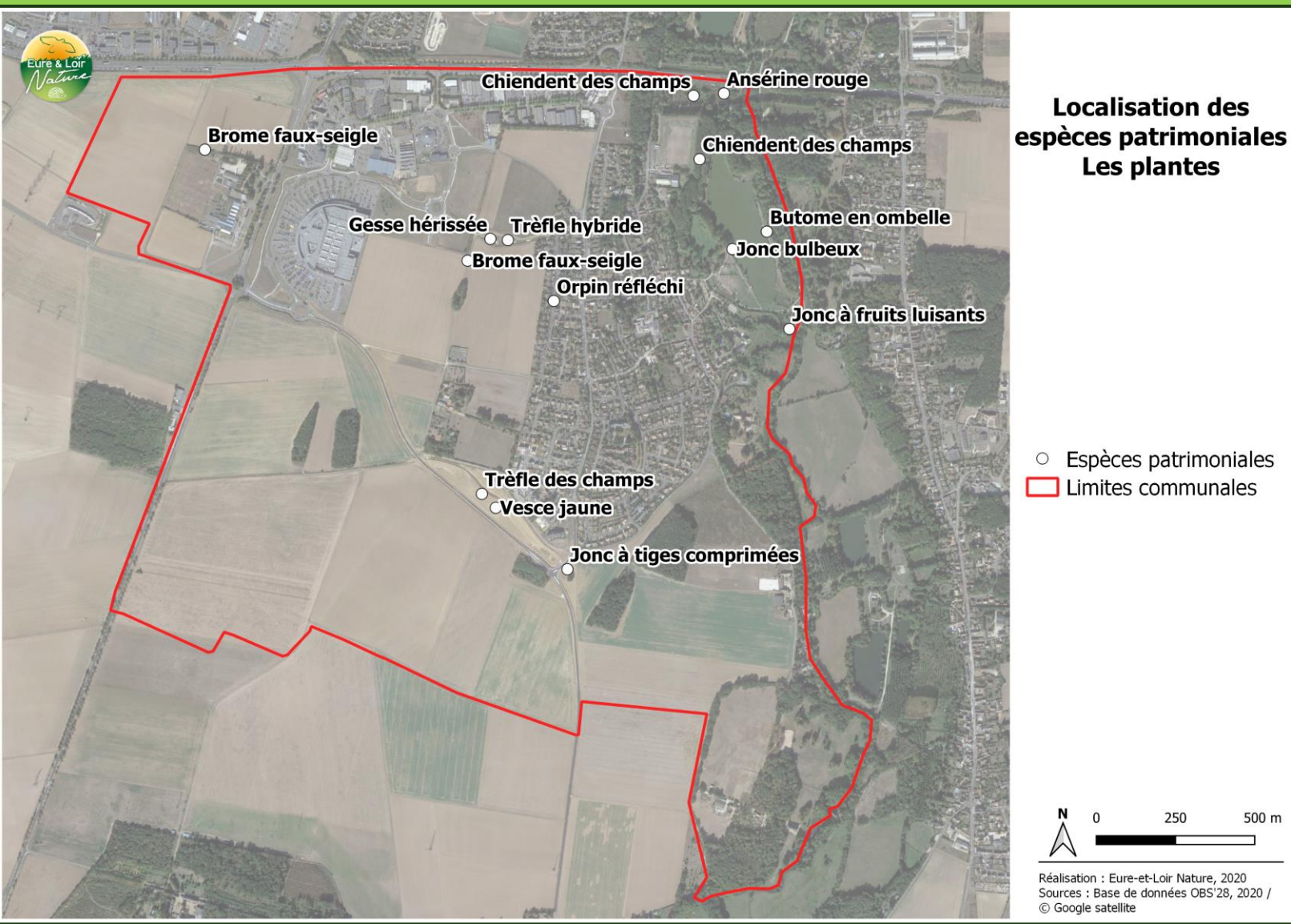
Catégories UICN	Abréviations
Préoccupation mineure	LC
Quasi-Menacées	NT
Vulnérable	VU
En Danger	EN
En Danger Critique	CR
Données Insuffisantes	DD
Non Applicable	NA
Non Evaluées	NE

- Une déterminance ZNIEFF

- Une protection nationale ou régionale

- Rareté

Statut	Très Commune	Commune	Assez Commune	Assez Rare	Rare	Très Rare
Fréquence	> 50 % des communes	25 à 50 % des communes	12.5 à 25 % des communes	5 à 12.5 % des communes	2 à 5 % des communes	0.5 à 2 % des communes



- 232 espèces recensées
- 12 patrimoniales
 - 1 espèce Très rare
 - 2 espèces Rares
 - 8 espèces Assez rares
 - 1 Déterminante ZNIEFF



L'Anserine rouge

- Rare dans le département
- Déterminante ZNIEFF





Localisation des espèces patrimoniales



Le Butome en ombelle

- Très rare dans le département





Localisation des espèces patrimoniales



Le Jonc bulbeux

- Assez rare dans le département

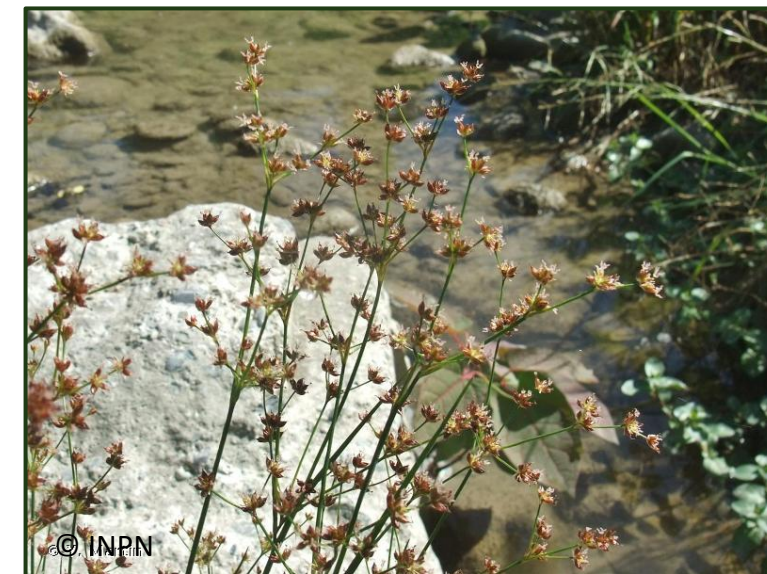


Localisation des espèces patrimoniales



Le Jonc à fruits luisants

- Rare dans le département





Le Trèfle pied-de-lièvre

- Assez Rare dans le département





La Vesce jaune

- Assez Rare dans le département



Localisation des espèces patrimoniales



Le Jonc à tiges comprimées

- Assez Rare dans le département





Localisation des espèces patrimoniales



L'Orpin réfléchi

- Assez Rare dans le département





Le Trèfle hybride

- Assez Rare dans le département





La Gesse hérissée

- Rare dans le département





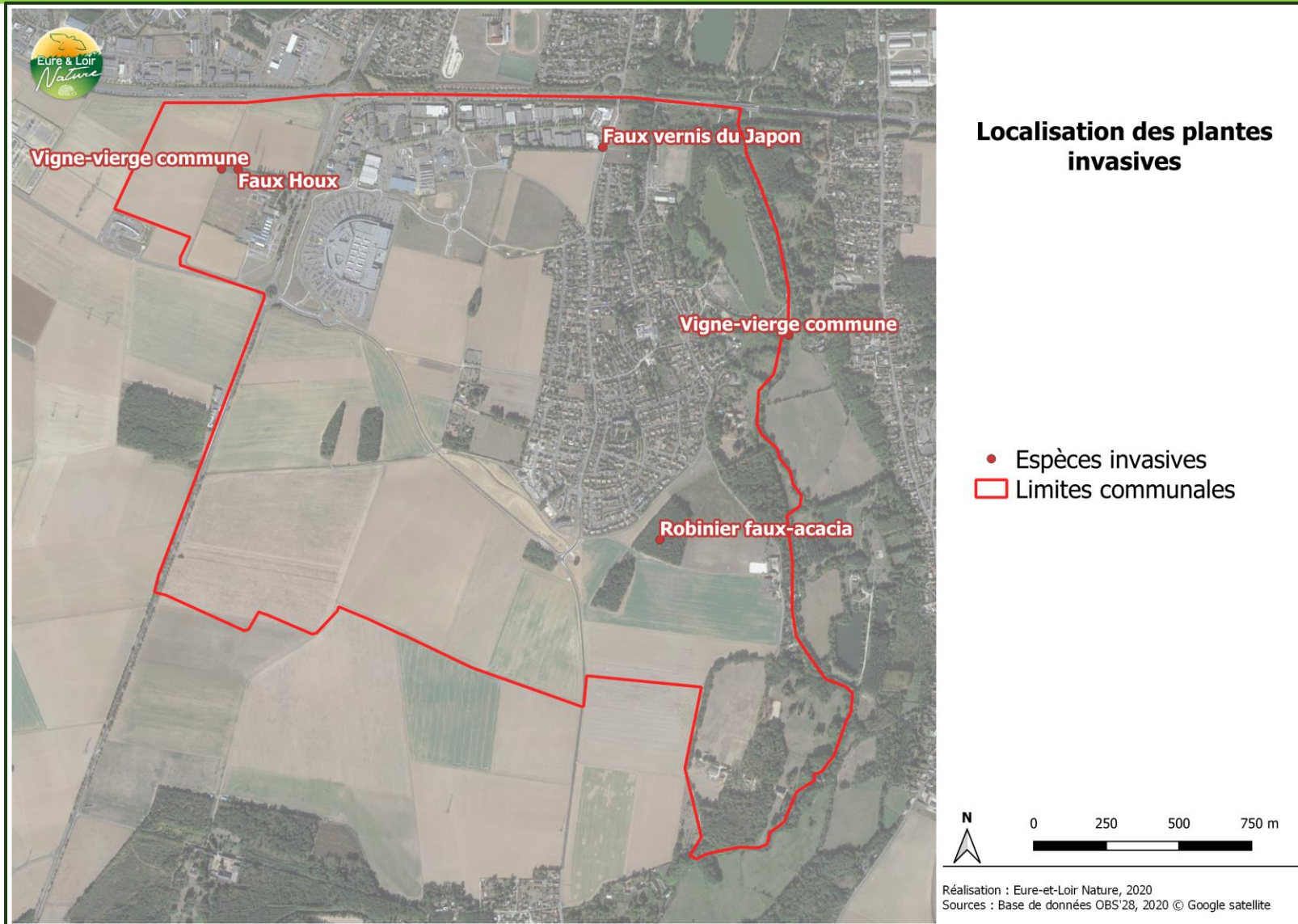
Localisation des espèces patrimoniales



Le Brome faux-seigle

- Assez rare dans le département





4 espèces

- 3 Invasives avérées secondaires
- 1 en liste d'observation



La Vigne vierge commune

- Invasive avérée secondaire

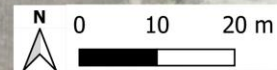




Localisation des espèces exotiques envahissantes

Vigne-vierge commune

Faux Houx



Réalisation : Eure-et-Loir Nature, 2020
Sources : Base de données OBS'28 / ©
Google satellite Hybride

Le Faux houx

- Liste d'observation



© INPN

J. Thévenot



Le Robinier faux acacia

- Invasive avérée secondaire



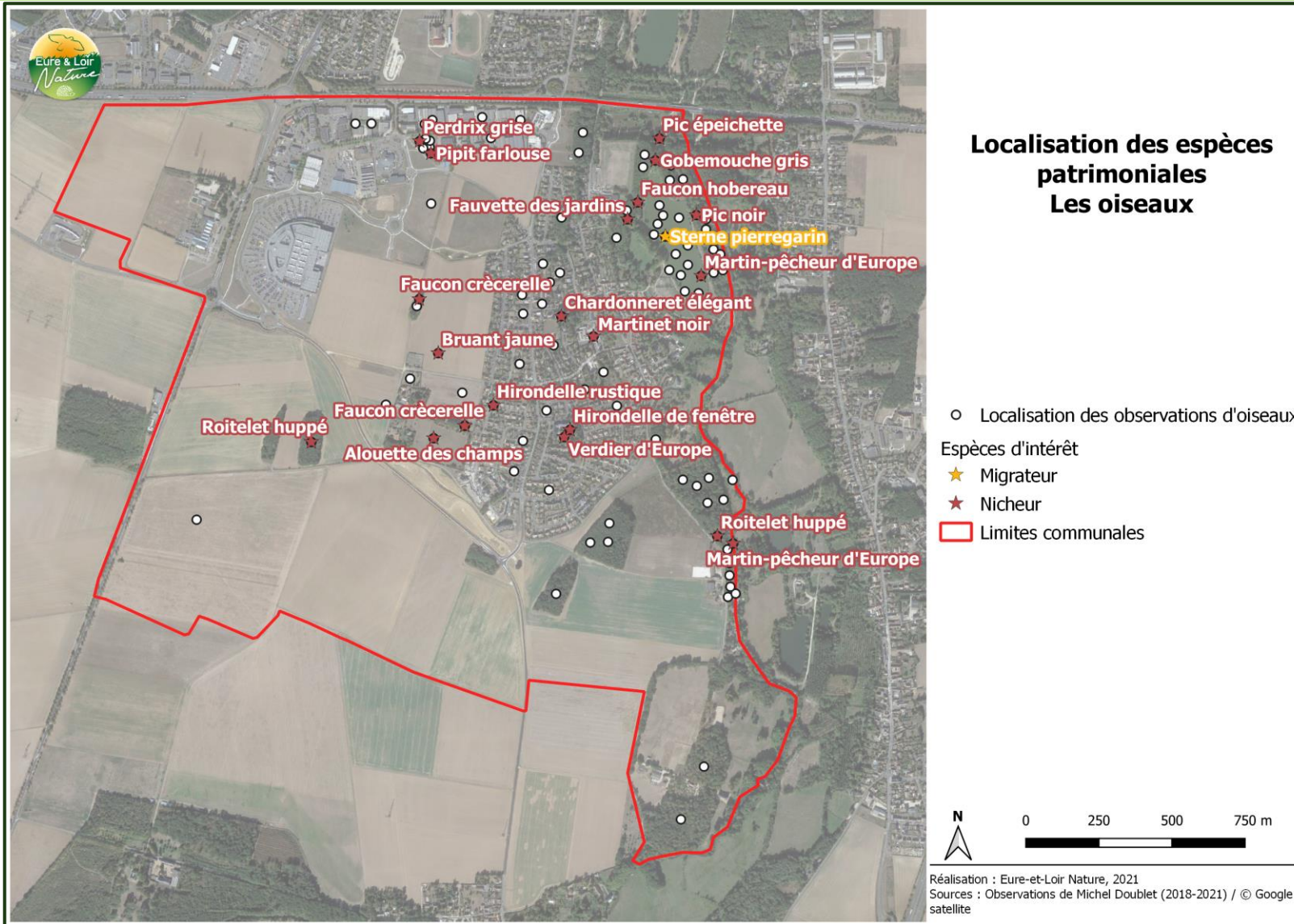
Localisation des espèces exotiques envahissantes



L'Ailanthé

- Invasive avérée secondaire





- 79 espèces recensées
 - 59 nicheuses
- 18 patrimoniales

Localisation des espèces patrimoniales



La Perdrix grise

- Nicheuse sur la commune
- Chassable
- Quasi-menacée en France et en région





Localisation des espèces patrimoniales



Le Bruant jaune

- Nicheur sur la commune
- Vulnérable en France
- Quasi-menacée en région



Localisation des espèces patrimoniales



Le Pipit farlouse

- Nicheur sur la commune
- Vulnérable en France et en région



© INPN

Localisation des espèces patrimoniales



Le Pic épeichette

- Nicheur sur la commune
- Vulnérable en France
- Quasi-menacé en région
- Déterminant ZNIEFF

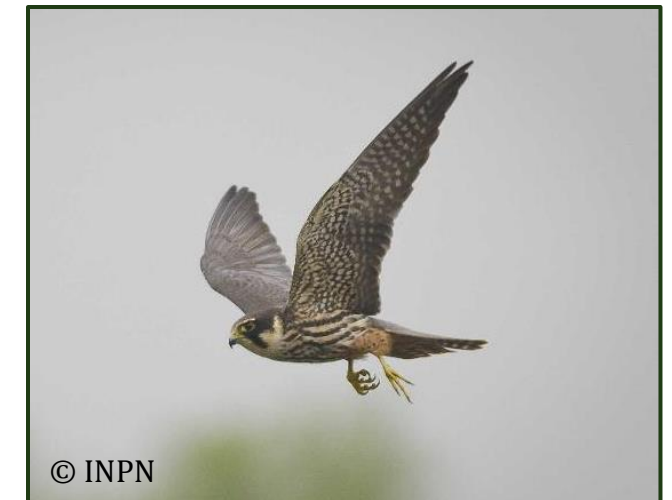


Localisation des espèces patrimoniales



Le Faucon hobereau

- Nicheur sur la commune
- Quasi-menacé en région



Localisation des espèces patrimoniales



La Sterne pierregarin

- Migratrice sur la commune
- Annexe 1 de la Directive oiseaux



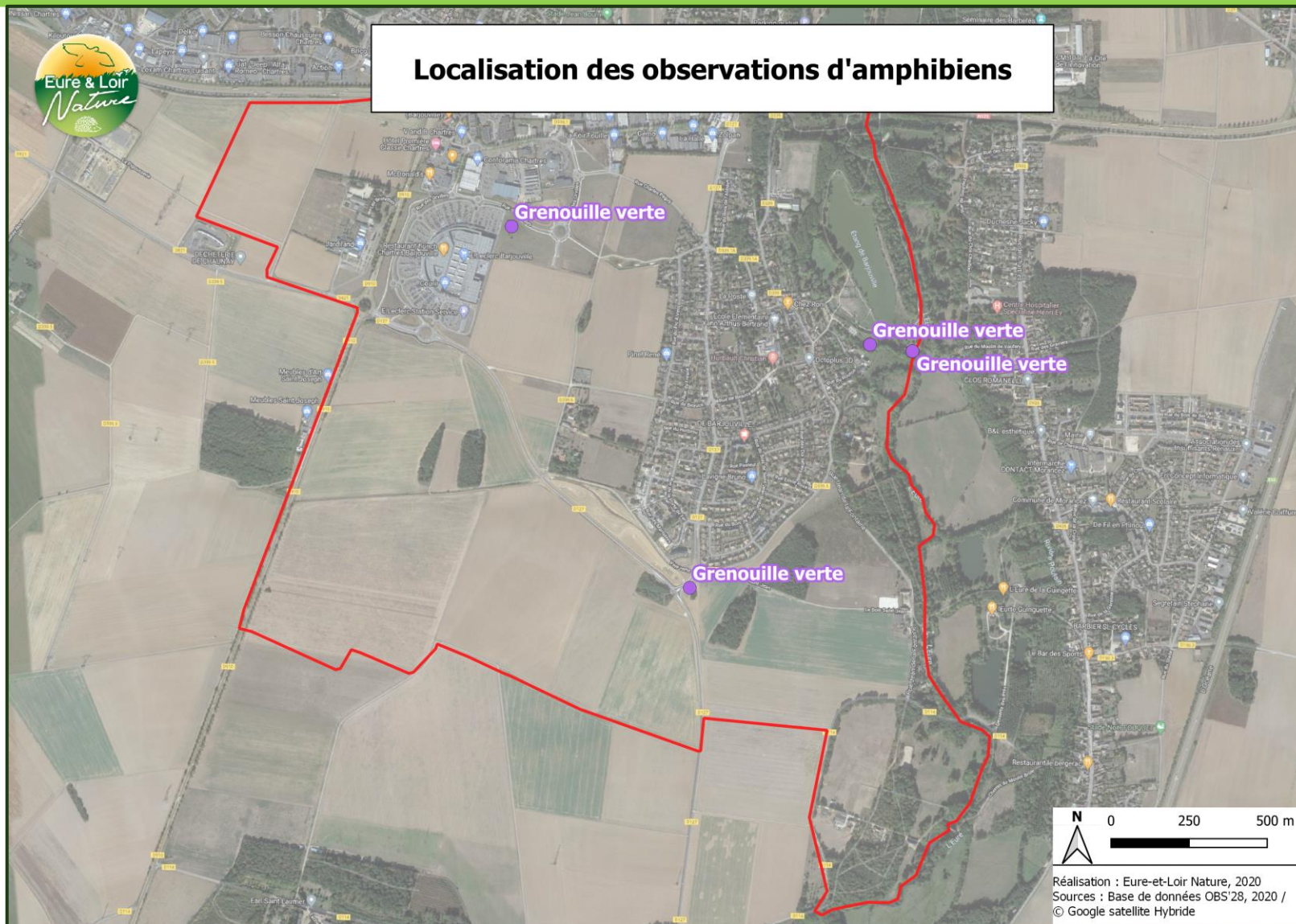
Localisation des espèces patrimoniales



Le Pic noir

- Nicheur sur la commune
- Annexe 1 de la Directive oiseaux

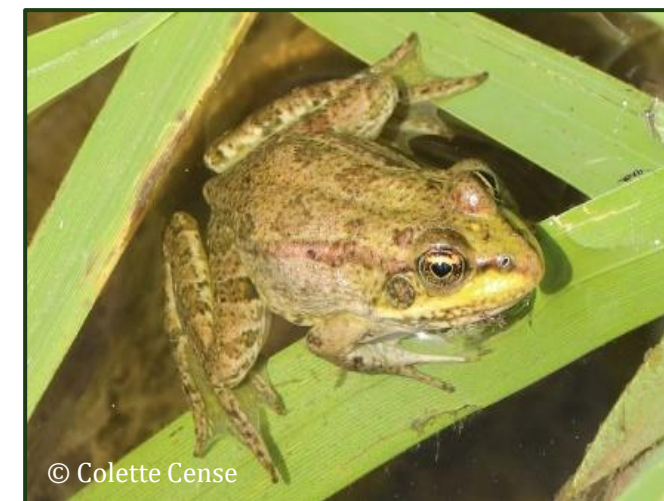




- Une espèce recensée, Protégée en France

La Grenouille verte

- Issue d'hybridogénèse
- Grenouille de Lessona X Grenouille rieuse

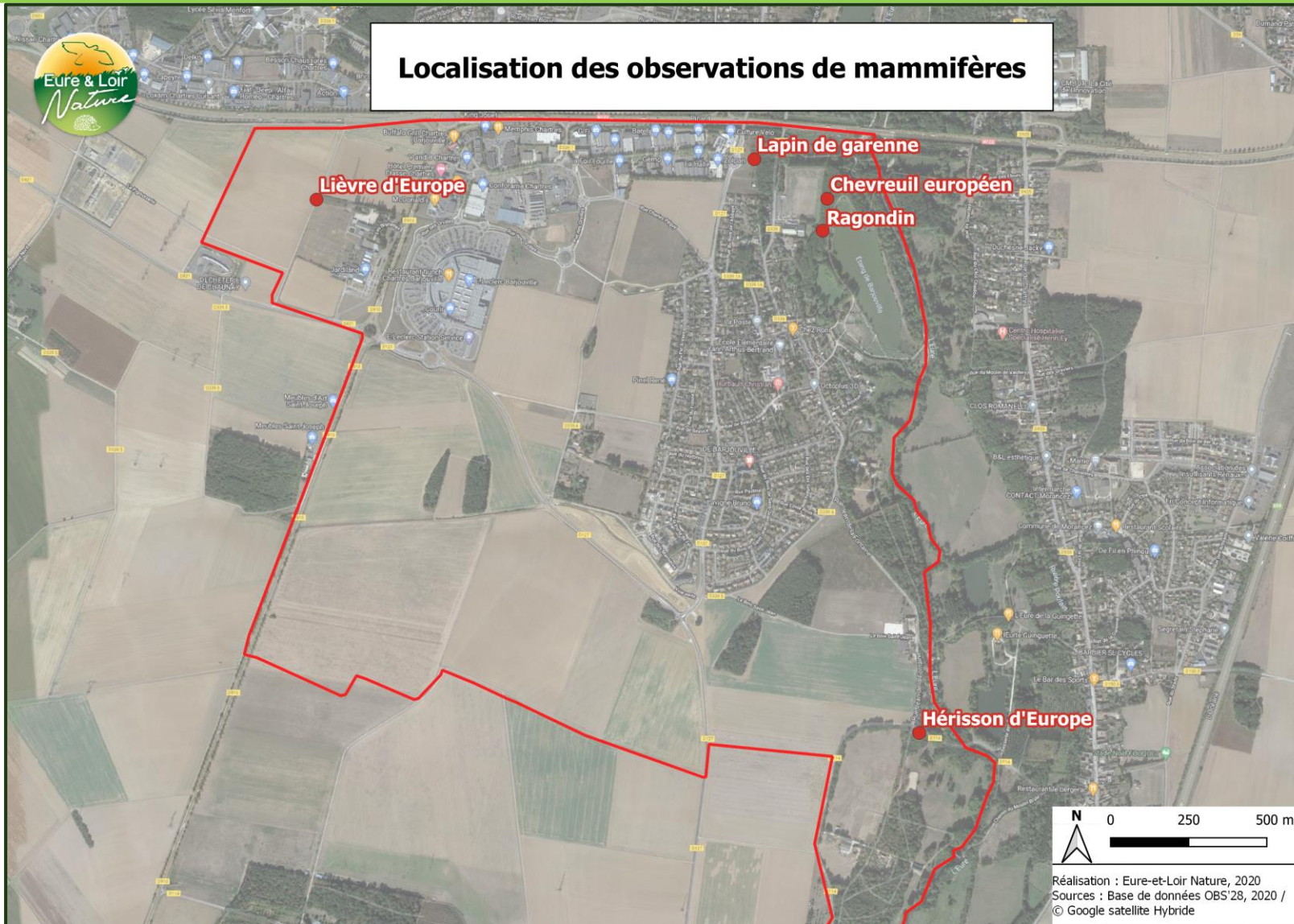




Une espèce recensée, protégée
à l'échelle nationale

Le Lézard des murailles





- 5 espèces recensées
 - 2 patrimoniales
 - 1 invasive



Localisation des espèces patrimoniales



Le Hérisson d'Europe

- Protégé en France
- Protégé en Europe



© Colette Cense



Le Lapin de garenne

- Quasi-menacé en France

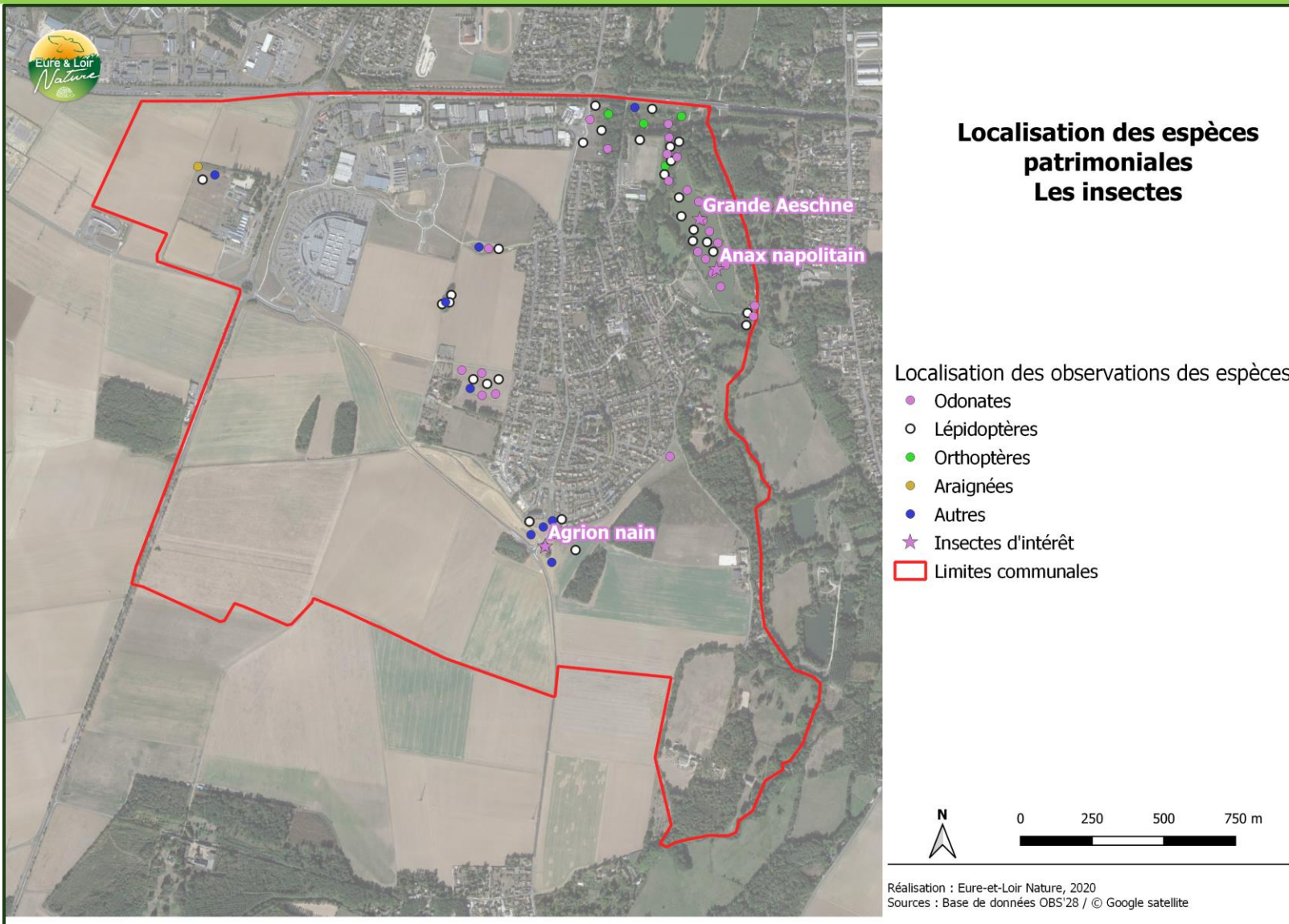




Le Ragondin

- Espèce invasive





- 44 espèces recensées
 - 16 lépidoptères
 - 13 odonates
 - 4 orthoptères
 - 10 autres
- 3 patrimoniales
 - Uniquement des odonates

Localisation des espèces patrimoniales



L'Anax napolitain

- Quasi-menacé en région
- Rang 3 du PRAO



© O. Delzons (INPN)



Localisation des espèces patrimoniales

Grande Aeschne

N 0 25 50 m

Réalisation : Eure-et-Loir Nature, 2020
Sources : Base de données OBS'28 / ©
Google satellite Hybride

La Grande Aeschne

- En danger critique en région
- Rang 2a du PRAO
- Déterminante ZNIEFF



© Stéphane Neveu (INPN)

Localisation des espèces patrimoniales

Agrion nain

- Vulnérable en région
- Rang 2b du PRAO
- Déterminante ZNIEFF

L'Agrion nain

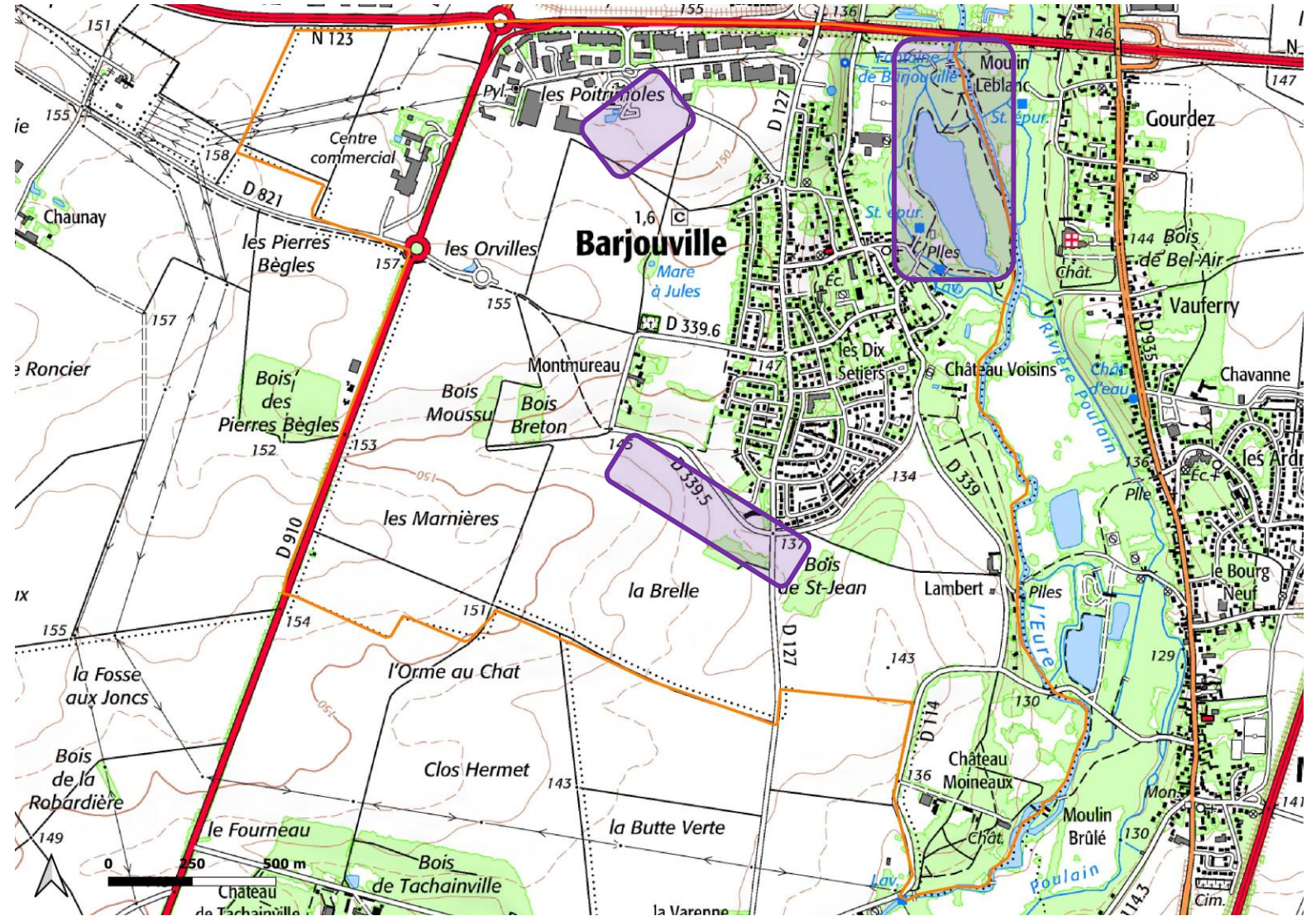


© INPN

N 0 25 50 m
Réalisation : Eure-et-Loir Nature, 2020
Sources : Base de données OBS'28 / ©
Google satellite Hybride

Conclusion

- Les secteurs intéressants pour la biodiversité :
 - Les zones prairiales aux abords de la nouvelle route
 - L'étang communal
 - Les friches au niveau de la zone d'activité



- En 2021
 - Poursuite des inventaires
 - Identification des habitats
 - Préconisations de gestion
 - Animations scolaires et grand public



Les animations

DANS LE PROLONGEMENT DE L'INVENTAIRE DE BIODIVERSITÉ COMMUNAL

Les intentions pédagogiques

Sensibiliser aux êtres vivants « non humains » de la commune

- À leur « manière d'être vivant », d'habiter l'espace, de cohabiter avec nous
- Aux liens que nous tissons avec eux

Transmettre

- Les résultats de l'inventaire
- De la considération pour un monde vivant « alien » et « parent »

Les moyens

- Approche sensible
- Associer connaissances et mobilisation du corps : fabrications, gestes buissonniers...

Les propositions d'animation :

Des interventions scolaires

1 à 2 sorties nature destinées aux familles

1 temps fort grand public avec : Restitution ludique des résultats de l'IBC + Atelier pratique

Des sorties nature possibles

> Promenade nature... extra-ordinaire

En lisière de ville, en bordure de haie, au détour d'un chemin, promenons-nous dans Barjouvillie pour découvrir de l'extra-ordinaire dans la nature à portée de nos yeux, de nos oreilles, de notre nez.

> Belles de bitume

Il y aura... une balade urbaine et un repérage des plantes qui reprennent place dans le paysage

Il y aura... du Graff de rue : des noms de plantes écrites sur le trottoir

> Sortie nocturne à la découverte des chauves-souris de l'étang





Merci de votre attention