

- Limite de zone
- Espace boisé classé
- Emplacement réservé
- Bande inconstructible de 10m
- Espace de jardins à préserver
- Secteur paysager remarquable
- Élément du paysage remarquable à préserver
- PPRI
- Étude SOGREAH 2010 (crue centennale modélisée)
- Aléa mouvement de terrain
- Cavités
- Canalisations de transport de matières dangereuses
- Périmètre ICPE
- Emprise de sites pollués

Département de Meurthe-et-Moselle
COMMUNE DE PONT-A-MOSSON

PLAN LOCAL D'URBANISME

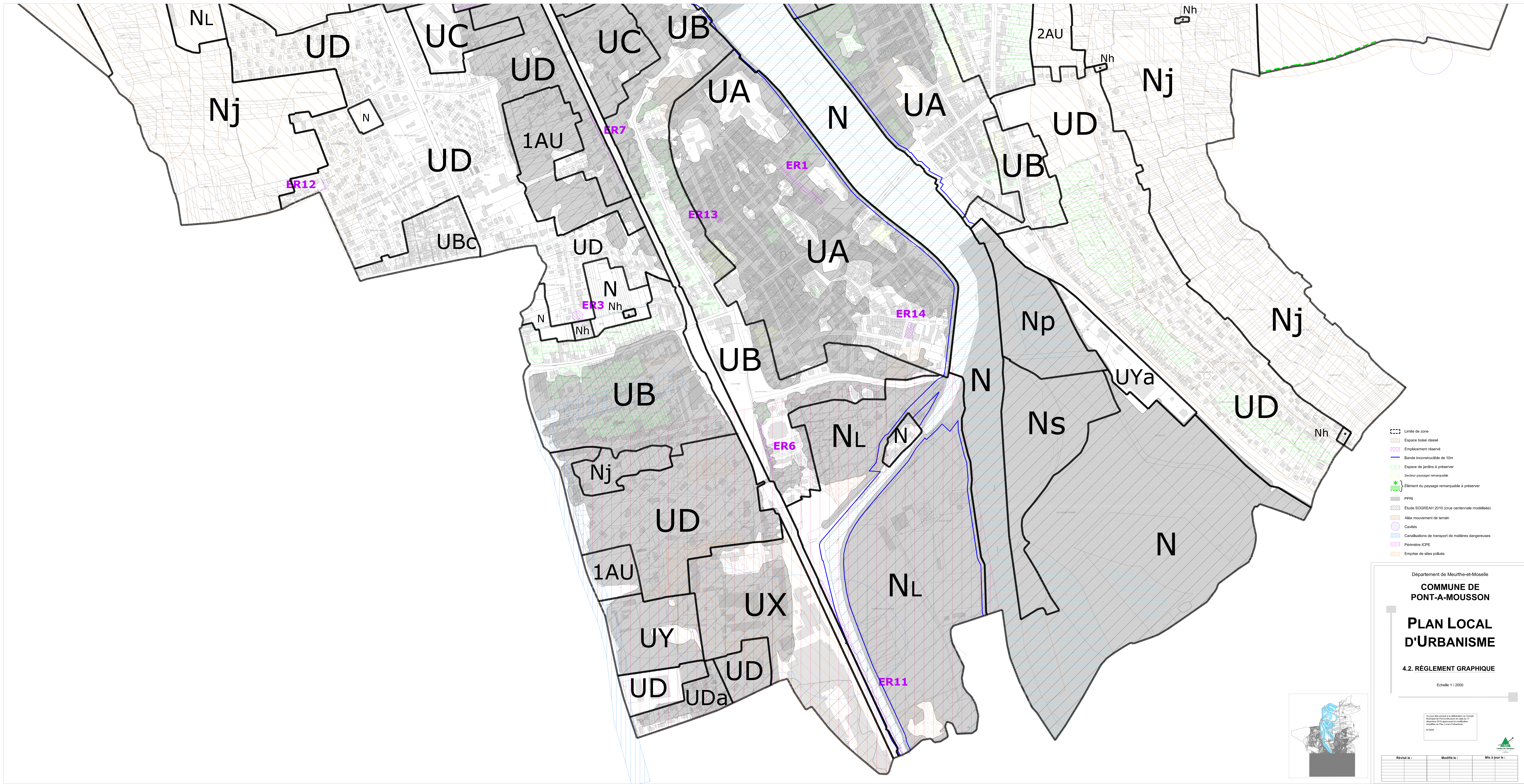
4.1. RÈGLEMENT GRAPHIQUE

Echelle 1 / 7500

Vu pour être annexé à la délibération du Conseil Municipal de Pont-a-Mousson en date du 17 décembre 2019 approuvant la modification simplifiée du Plan Local d'Urbanisme
 le Maire



Révisé le :	Modifié le :	Mis à jour le :



- Limite de zone
- Espace boisé classé
- Emplacement réservé
- Bande inconstructible de 10m
- Espace de jardins à préserver
- Secteur paysager remarquable
- Élément du paysage remarquable à préserver
- PPRi
- Etude SOGREAH 2010 (cruie centennale modifiée)
- Aléa mouvement de terrain
- Cavités
- Canalisations de transport de matières dangereuses
- Périmètre ICPE
- Emprise de sites pollués

Département de Meurthe-et-Moselle
COMMUNE DE PONT-A-MOUSSON
PLAN LOCAL D'URBANISME
4.2. RÉGLEMENT GRAPHIQUE
 Echelle 1 / 2000

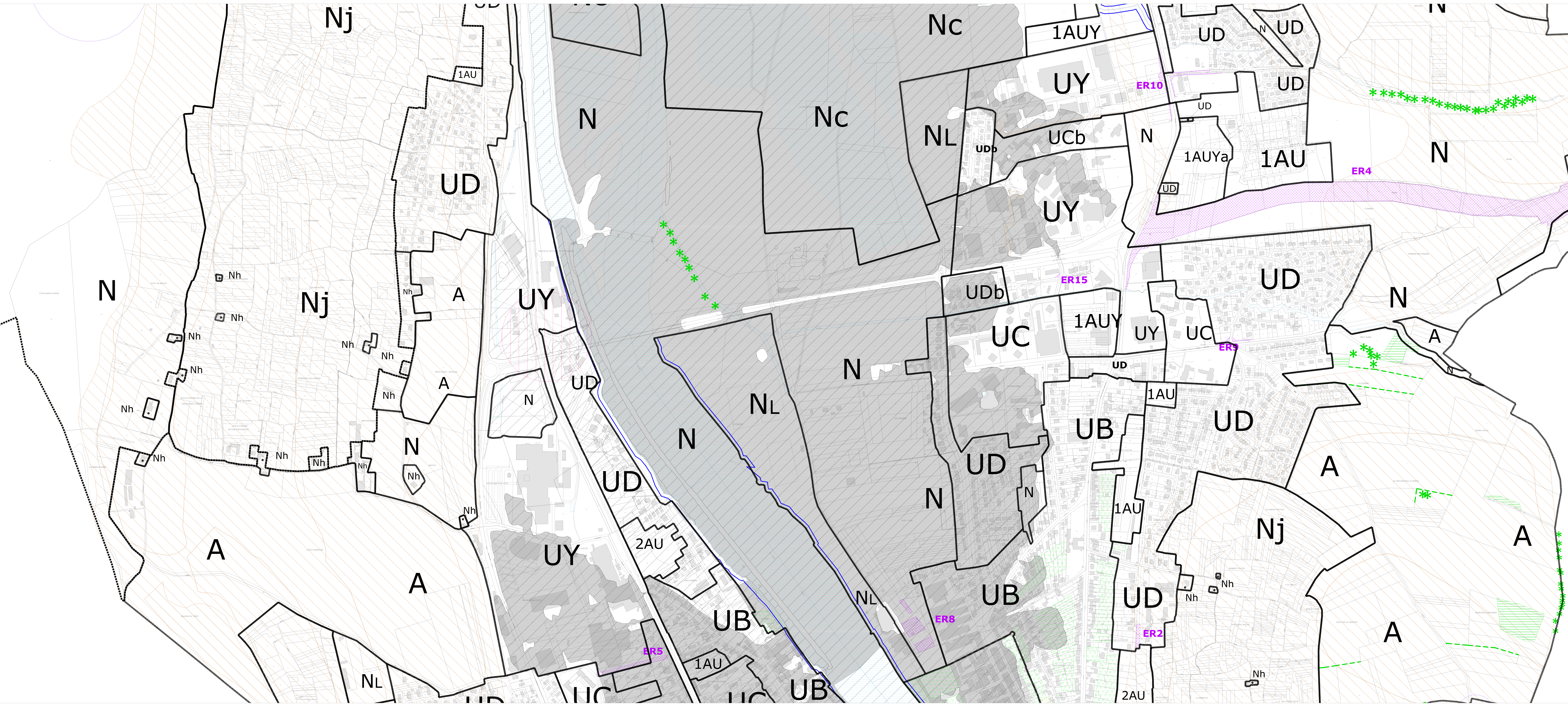


Vous êtes invité à télécharger le Conseil Municipal de Pont-a-Mousson en date du 17 décembre 2016 approuvant définitivement le Plan Local d'Urbanisme.

Revisé le :	Modifié le :	Mis à jour le :



N



- Limite de zone
- Espace boisé classé
- Emplacement réservé
- Bande inconstructible de 10m
- Espace de jardins à préserver
- Secteur paysager remarquable
- Élément du paysage remarquable à préserver
- PPRs
- Etude SORREAH 2010 (cne contournaux modifiée)
- Aka mouvement de terrain
- Cavités
- Canalisations de transport de matières dangereuses
- Périmètre ICPE
- Emprises de sites pollués

Département de Meurthe-et-Moselle
COMMUNE DE PONT-A-MOUSSON
PLAN LOCAL D'URBANISME
 4.3. RÉGLEMENT GRAPHIQUE
 Echelle 1 / 200

Revisé le :	Modifié le :	Mis à jour le :



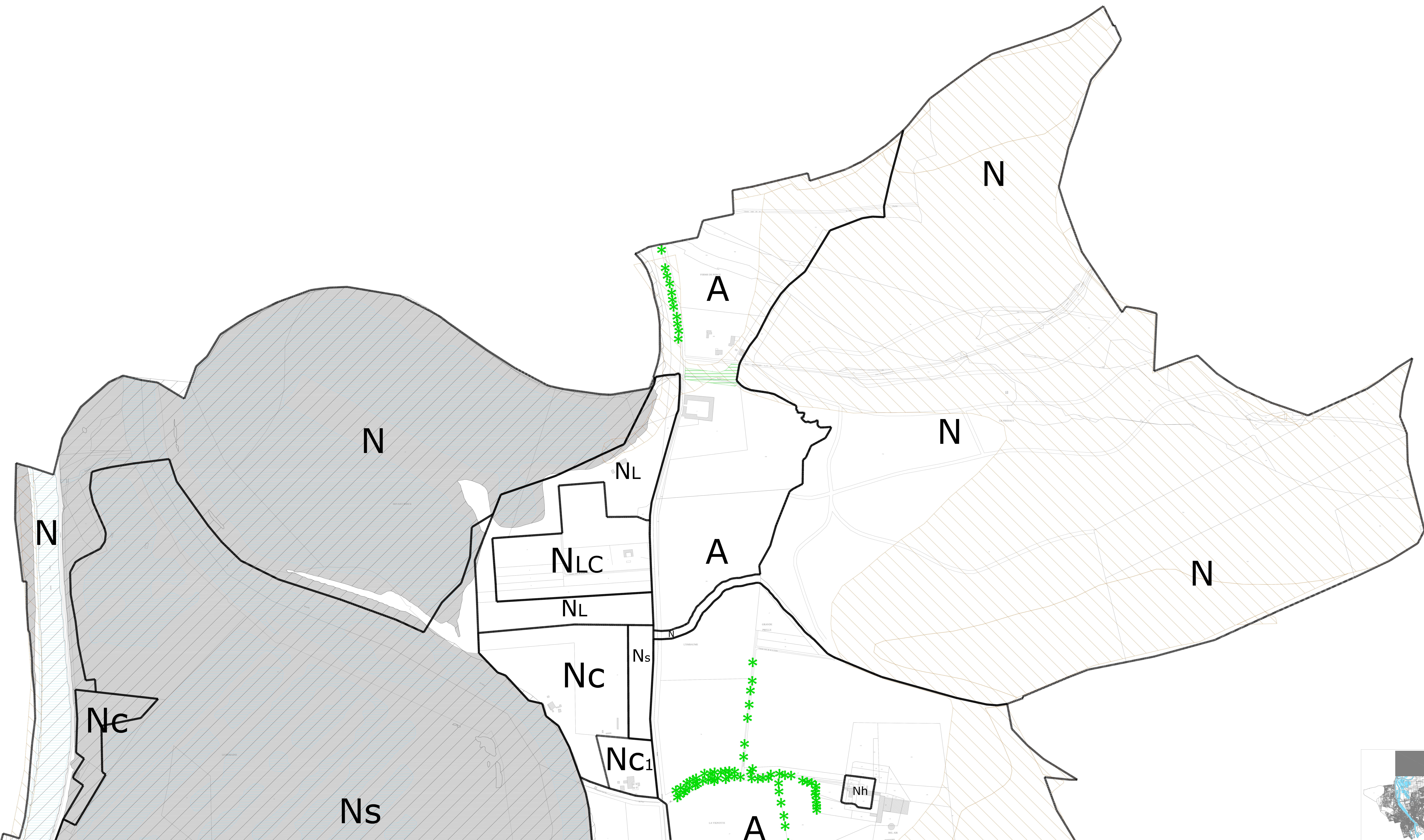
- Limite de zone
- Espace boisé classé
- Emplacement réservé
- Bande inconstructible de 10m
- Espace de jardins à préserver
- Secteur paysage remarquable
- Elément du paysage remarquable à préserver
- PPRi
- Etude SOGREAH 2010 (crue centennale modélisée)
- Aléa mouvement de terrain
- Cavités
- Canalisations de transport de matières dangereuses
- Périmètre ICPE
- Emprise de sites pollués

Département de Meurthe-et-Moselle
COMMUNE DE PONT-A-MOSSON
PLAN LOCAL D'URBANISME
4.4. RÉGLEMENT GRAPHIQUE
 Echelle 1 / 2000

Le Plan Local d'Urbanisme (PLU) est un document de planification qui définit les règles d'occupation du territoire. Il est approuvé par le conseil municipal de la commune de Pont-a-Mousson.

Révisé le :	Modifié le :	Mis à jour le :

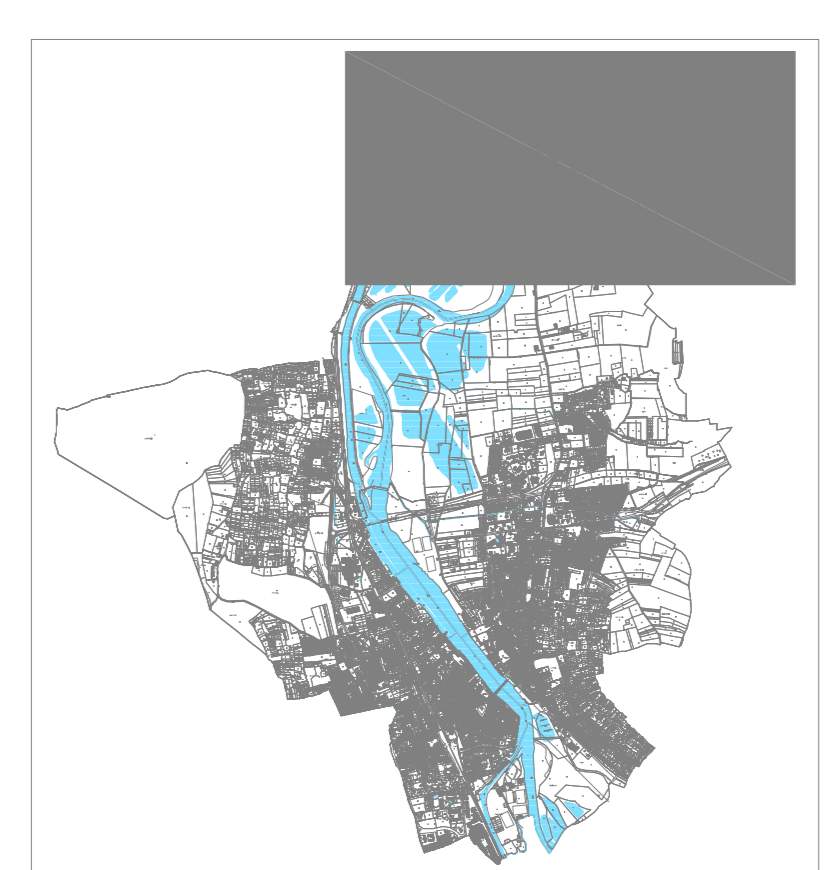




- Limite de zone
- Espace boisé classé
- Emplacement réservé
- Bande inconstructible de 10m
- Espace de jardins à préserver
- Secteur paysager remarquable
- Élément du paysage remarquable à préserver
- PPRI
- Étude SOGREAH 2010 (crue centennale modélisée)
- AIsa mouvement de terrain
- Cavités
- Canalisations de transport de matières dangereuses
- Périmètre ICPE
- Emprise de sites pollués

Département de Meurthe-et-Moselle
COMMUNE DE PONT-A-MOUSSON
PLAN LOCAL D'URBANISME
4.5. RÉGLEMENT GRAPHIQUE

Echelle 1 / 2000



Vu par délibération du Conseil Municipal de Pont-a-Mousson en date du 17 décembre 2010 approuvé modifié par le Plan Local d'Urbanisme

Révisé le :	Modifié le :	Mis à jour le :

