

COPIIL du site Natura 2000 « Vallée de la Meuse (secteur de Stenay) » 18 mai 2018



Connaitre... Protéger... Gérer... Valoriser

Rappel : le Conservatoire d'espaces naturels de Lorraine en chiffres

- Association loi 1908 depuis 1984
- Gestionnaire de 329 espaces naturels
- Maitrise foncière : 6 433 ha au 31/12/16
- 47 salariés
- 150 conservateurs bénévoles
- 700 adhérents
- Un conseil scientifique
- 4 antennes
- 4 axes d'intervention

CONNAITRE



PROTEGER



GERER



VALORISER

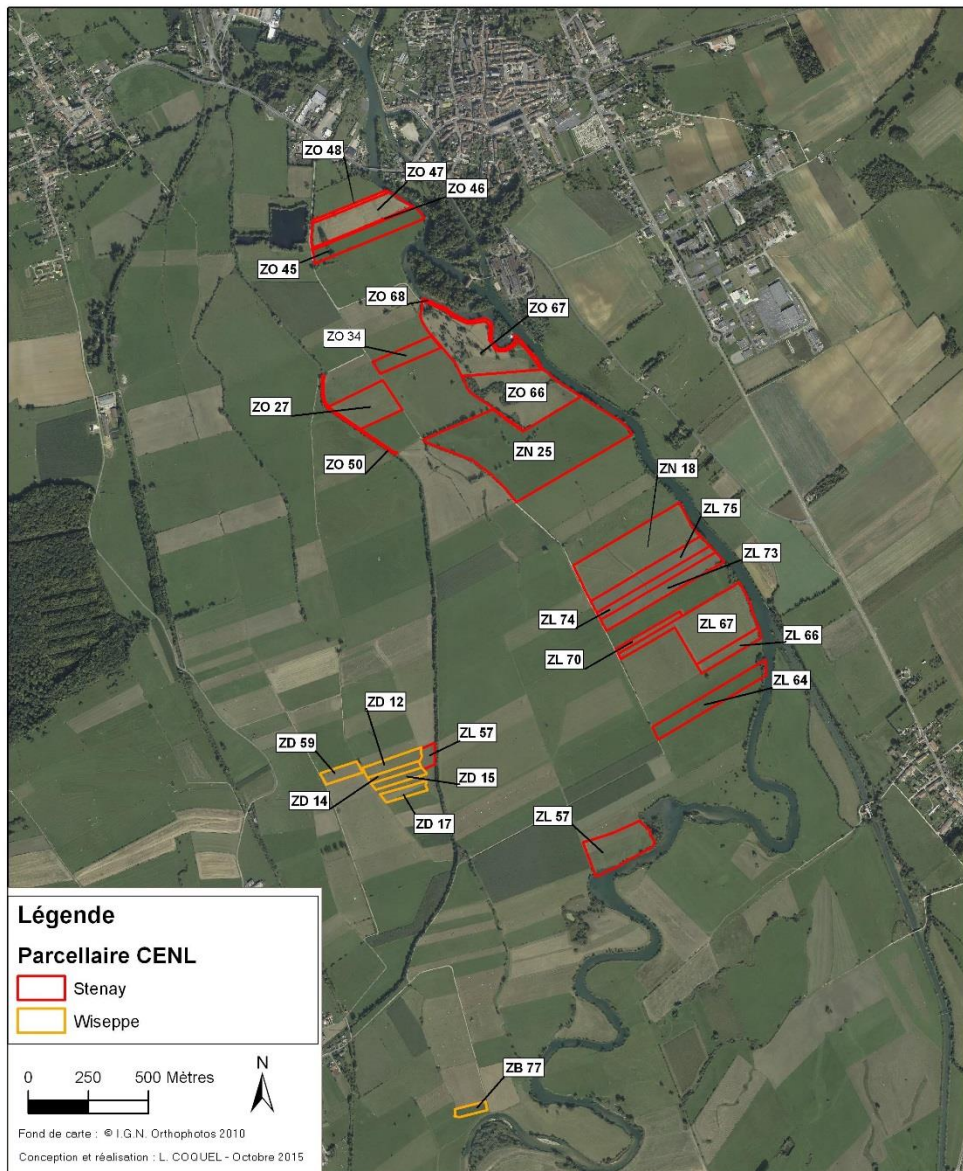


Connaître... Protéger... Gérer... Valoriser

Actions du CEN Lorraine sur Stenay/Mouzay

- Premières acquisitions en 1993
- En 2017, 105 hectares de prairies en propriétés CEN Lorraine sur les 3 communes
- Plan de gestion en cours 2015-2021
- Actions CEN Lorraine de protection, de gestion, de suivis scientifiques et d'animations

Cartographie de l'état parcellaire
Secteur de Stenay et Wiseppe



Cartographie de l'état parcellaire
Secteur de Mouzay



Intérêt écologique : faune et flore

Intérêt oiseaux prairiaux:

- Rôle des genêts
- Tarier des près
- Courlis cendré
- Bruant proyer
- Pipit farlouse
- Pie-grièche écorcheur



Intérêt floristique:

- Gratiole officinale - N
- Œnanthe à feuille de silaus
- Pesse d'eau - R



Intérêt entomologique:

- Cuivré des marais
- Criquet ensanglanté



Volet agricole

Environ 100 hectares de prairies en convention de mise à disposition (CEN L, SAFER) avec 13 éleveurs.

Cahier des charges :

- *Fauche tardive (1^{er} ou 20 juillet)*
- *Fauche centrifuge (si présence de Râle)*
- *Absence de fertilisation*
- *Mise en place de bandes-refuges*
- *Conservation des haies, buissons, arbres...*



Actions scientifiques

- Suivi de la végétation (prairie et annexes hydrauliques)
- Suivi de la Gratiolle officinale
- Participation aux suivis du Rôle des genêts (en lien avec le CPIE de Meuse)
- Participation aux suivis des espèces d'oiseaux prairiaux (en lien avec le CPIE de Meuse)



Actions administratifs

- Rédaction d'un cahier des charges à la parcelle
- Suivi des cahiers des charges
- Matérialisation des bandes-refuges
- Renouvellement des CMD SAFER en CMD CEN
- Transformation du bail rural en bail rural environnemental de la parcelle des « Neufs Prés »
- Réalisation d'un document hiérarchisant les acquisitions futures sur le secteur
- Veille à l'entretien et la gestion de la Meuse et de la Wiseppe

Actions administratifs

- Convention de partenariat entre le CEN L et la Codecom en 2016
- Acteur du site Natura 2000
- Relations avec l'animateur du site Natura 2000 (CPIE de Meuse)
- Relations avec la LPO du nord de la Meuse
- Intervention auprès des exploitants agricoles lors de la pollution du printemps 2016
- Réunions divers concernant le site Natura 2000
- Veille sur les acquisitions foncière.

Actions de gestion

- Fauche traditionnelle et extensive des prairies
- Coupe d'arbres sur la parcelle de l'ancien camping (échange)
- Aucune intervention en milieux boisés
- Aucune intervention au sein des annexes hydrauliques

Actions de surveillance

- Surveillance de la fréquentation dans les secteurs sensibles (période de nidification) :
 - Circulation de véhicules
 - Divagation de chien
 - Promenade hors des sentiers
 - Survol en très basse altitude d'hélicoptère



Actions d'animations

- Animations grand public
- Animations scolaire
- Projet de valorisation par panneaux pédagogiques



Pouilly-sur-Meuse

Marais des Sangsues

- ✓ Diversité des milieux humides (noue, roselière,...)
- ✓ Présence du Vertigo de Desmoulins

Noue des Patureaux

- ✓ Fort intérêt botanique
- ✓ Site majeur pour le brochet

Noue de Létanne

- ✓ Présence d'une forêt alluviale
- ✓ Présence de la Loche d'étang

Noue des Douces Terres

- ✓ Présence de la Loche d'étang
- ✓ Prairies humides à Pédiculaire des marais

**Réseau d'annexes
hydrauliques qui
constitue un réservoir
majeur de la
biodiversité en plaine
mosane.**

Marais des sangsues

➤ Protection par le WWF depuis les années 1980 avec le CEN Lorraine

2016 et 2017 :

- Fauche des prairies via une CMD à un exploitant agricole
- Gestion du marais en prestation
- Veille réglementaire sur l'existence d'aménagement sur la Meuse
- Surveillance de la fréquentation du site et de sa quiétude en période de reproduction de la faune
- Inventaire annuel des oiseaux
- Animation grand public
- Cession des parcelles WWF au CEN L en

2017



Noue des Pâtureaux

- Propriété communale géré par le CEN Lorraine par un bail emphytéotique en 2009



Site floristique exceptionnel

- ✓ Grande douve (N)
- ✓ Germandrée des marais (R)
- ✓ Pesse d'eau (R)
- ✓ Oenanthe à feuilles de Silaus (R)
- ✓ Stellaire des marais (R)
- ✓ Utriculaire vulgaire

Site d'intérêt pour la reproduction du brochet

Site intégré au suivi de la ZRDC de Mouzon

Noue des Pâtureaux

2016 et 2017 :

- Veille réglementaire sur l'existence d'aménagement sur la Meuse
- Surveillance de la fréquentation du site
- Présence avérée du Ragondin et de l'Elodée
- Observation d'oiseaux prairiaux à proximité (Tarier des près,...)
- Réinstallation d'une balise CEN Lorraine
- Suivis floristiques
- Gestion agricole périphérique



Caves de Dun-sur-Meuse

- 4 caves privées accueillant surtout en hiver et en transit le Petit et le Grand Rhinolophe, 2 espèces très menacées.



Arches - Jezainville
Dre Dame des Gouttes - Aingeray
Lamps - Barisey-la-cote
Montaine de Corbey - Sancy
ur la Cote - Sexey-aux-Forges
Cote d'Urui - Charency-vezin
andes et Petites Hieres -
isieres-aux-salines -
nt Saint Jean - Jeandelaincourt
ite du Sudemont - la Cote Arnaville
du du Gros Bois - Rogeville
de Manonviller - Manonviller
otte de L'eglise - Bouillonville
udriere du Bois Sous Roche -
audenev-sur-Moselle
le Casematee du Fort -
ermains

Merci !



Cour-Steinville
tis - Champney-sur-Moselle
ionette - Otte / Velosnes
Et - Pagny-Foug-Lay St Remy
Etang - Mandres-aux-
e-tours - Rambicourt
ires de la Moselle - Bainville-
roirs - Griport - Mangonville - Virecourt, Chamagne, Soco
ngsues & Noue des Patureaux - Pouilly-sur-
ere - Nixeville-Blercourt
lieu - Longchamps-sur-Aire
Pompcevrin
Bouchot-Haie la Causey

Contacts:
Raphaël JILET
Chargé d'étude nord 55/54
06-27-44-13-09



auvoncourt
villeclove
ay, Wiseppe
Senon



Connaitre... Protéger... Gérer... Valoriser