

COPIIL du site Natura 2000 « Vallée de la Meuse (secteur de Stenay) » Janvier 2021



Connaitre... Protéger... Gérer... Valoriser

Le Conservatoire d'espaces naturels de Lorraine

- Association loi 1908 depuis 1984
- Gestionnaire de 363 espaces naturels
- Maitrise foncière : 6 888 ha au 31/12/20
- Gestion de 2 RNN et de 6 RNR
- Actif sur 28 sites Natura 2000
- 59 salariés
- 150 conservateurs bénévoles
- 700 adhérents
- Un conseil scientifique
- 4 antennes
- 4 axes d'intervention

CONNAITRE



PROTEGER



GERER



VALORISER

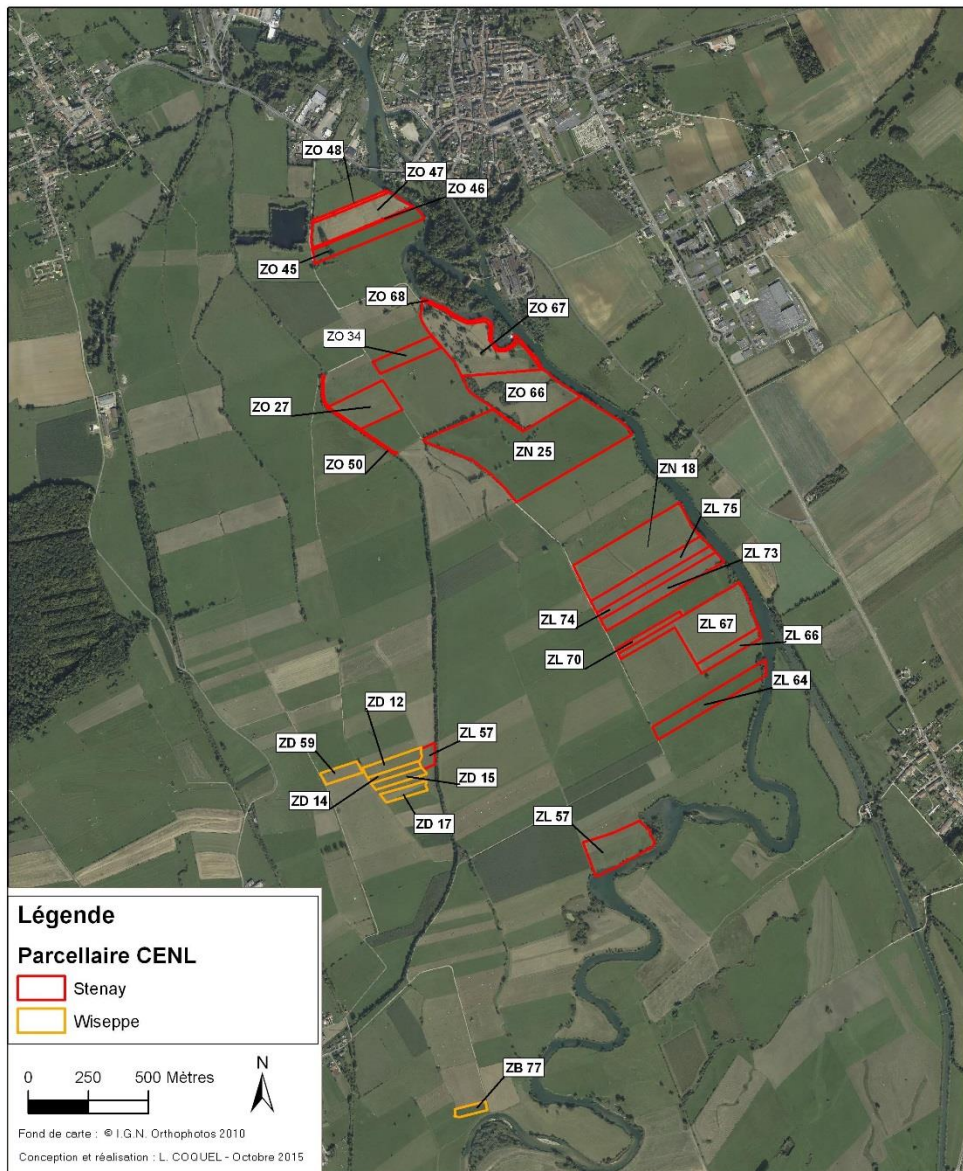


Connaître... Protéger... Gérer... Valoriser

Actions du CEN Lorraine sur Stenay/Mouzay/Wiseppe

- Premières acquisitions en 1993
- En 2020, 110 hectares de prairies en propriétés CEN Lorraine sur les 3 communes
- Plan de gestion en cours 2015-2021
- Actions CEN Lorraine de protection, de gestion, de suivis scientifiques et d'animations

Cartographie de l'état parcellaire
Secteur de Stenay et Wiseppe



Cartographie de l'état parcellaire
Secteur de Mouzay



Dernières acquisitions en 2017



1,5 ha de zone humide à Stenay



4,67 ha de friche à Mouzay, avec un projet de retour en prairie.

Intérêt écologique : faune et flore

Intérêt oiseaux prairiaux:

- Rôle des genêts
- Tarier des près
- Courlis cendré
- Bruant proyer
- Pipit farlouse
- Pie-grièche écorcheur



Intérêt floristique:

- Gratiole officinale
- Œnanthe à feuille de silaus
- Pesse d'eau



Intérêt entomologique:

- Cuivré des marais
- Criquet ensanglanté



Volet agricole 2020

Environ 105 hectares de prairies en prêt à usage (CEN L et SAFER) avec 13 éleveurs.

Cahier des charges :

- *Fauche tardive (1^{er} ou 20 juillet)*
- *Fauche centrifuge (si présence de Rôle des genêts)*
- *Absence de fertilisation*
- *Mise en place de bandes-refuges*
- *Conservation des haies, buissons, arbres...*



Actions scientifiques 2020

- Suivi de la végétation (prairie et annexes hydrauliques)
- Suivi de la Gratiolle officinale
- Participation aux suivis du Rôle des genêts (en lien avec le CPIE de Meuse)
- Participation aux suivis des espèces d'oiseaux prairiaux (en lien avec le CPIE de Meuse)



Actions administratives 2020

- Rédaction et suivi d'un cahier des charges à la parcelle
- Renouvellement des prêts à usage annuel
- Matérialisation des bandes-refuges
- Veille à l'entretien et la gestion de la Meuse et de la Wiseppe
- Relations avec la LPO du nord Meuse, le CPIE de Meuse et les exploitants locaux.
- Veille sur les acquisitions foncières.
- Veille au respect du cahier des charges du Bail Rural Environnemental de la parcelle ZN 25 à Stenay, signé en 2018.

Actions de gestion 2020

- Fauche traditionnelle et extensive des prairies par des exploitants locaux.
- Coupe d'arbres sur la parcelle de l'ancien camping de Stenay.
- Aucune intervention en milieux boisés
- Aucune intervention au sein des annexes hydrauliques

Actions de surveillance 2020

- Surveillance de la fréquentation dans les secteurs sensibles (période de nidification) :
 - Circulation de véhicules à moteur
 - Divagation de chien
 - Promenade hors des sentiers
 - Survol en très basse altitude d'hélicoptère



Actions d'animations 2020

- Aucune animation du CEN Lorraine sur le site, dû au contexte sanitaire.



Sites du CEN Lorraine à Pouilly-sur-Meuse

Marais des Sangsues

- ✓ Diversité des milieux humides (noue, roselière,...)
- ✓ Présence du Vertigo de Desmoulins

Noue des Patureaux

- ✓ Fort intérêt botanique
- ✓ Site majeur pour le brochet

Noue de Létanne

- ✓ Présence d'une forêt alluviale
- ✓ Présence de la Loche d'étang

Noue des Douces Terres

- ✓ Présence de la Loche d'étang
- ✓ Prairies humides à Pédiculaire des marais

**Réseau d'annexes
hydrauliques qui
constitue un réservoir
majeur de la
biodiversité en plaine
mosane.**

Marais des sangsues

- Protection par le WWF depuis les années 1980, avec le CEN Lorraine (*désormais propriétaires des parcelles depuis 2016*).

Actions en 2020 :

- Fauche des prairies via un prêt à usage par un exploitant agricole
- Gestion du marais en prestation
- Veille réglementaire sur l'existence d'aménagement sur la Meuse
- Surveillance de la fréquentation du site et de sa quiétude en période de reproduction de la faune
- Inventaire annuel des oiseaux



Noüe des Pâtureaux

➤ Propriété communale gérée par le CEN Lorraine par un bail emphytéotique depuis 2009



Site floristique exceptionnel

(P = espèces protégées)

- ✓ Grande douve (P)
- ✓ Germandrée des marais (P)
- ✓ Pesse d'eau (P)
- ✓ Oenanthe à feuilles de Silaus (P)
- ✓ Stellaire des marais (P)
- ✓ Utriculaire vulgaire

Site d'intérêt pour la reproduction du brochet

Site intégré au suivi de la ZRDC de Mouzon par l'EPAMA

Noue des Pâtureaux

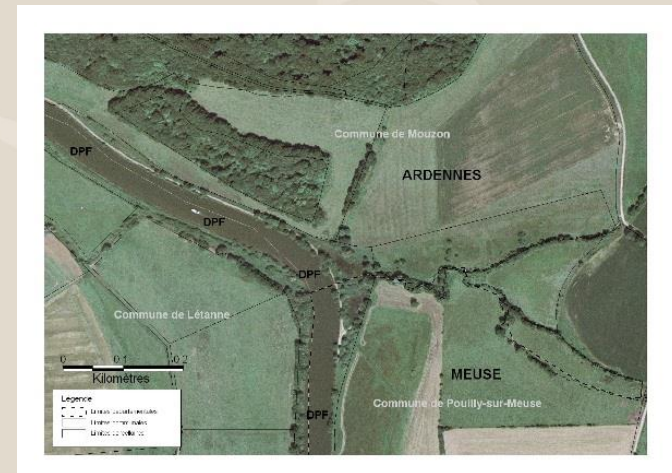
Actions 2020 :

- Veille réglementaire sur l'existence d'aménagement sur la Meuse
- Surveillance de la fréquentation du site
- Présence avérée d'espèces exotiques (ragondin, élodée, gobie,...)
- Observation d'oiseaux prairiaux à proximité (Tarier des près, Bruant proyer...)



Noues de Létanne et des Douces Terres

- Propriétés de Voie Navigable de France (VNF) gérées par une convention d'usage temporaire de 5 ans par le CEN Lorraine depuis 2012, **reconduite en 2017**.



Actions 2020 :

- Surveillance des usages (pêcheurs, entretiens,...)
- Suivis floristique et avifaune

Site intégré au suivi de la ZRDC de Mouzon par l'EPAMA

Présence de la Loche d'étang



Connaitre... Protéger... Gérer... Valoriser

Caves de Dun-sur-Meuse

- 4 caves privées accueillant surtout en hiver et en transit le Petit et le Grand Rhinolophe, 2 espèces de chiroptères très menacées.



Personnes référentes du CEN Lorraine

- **Gaëlle GRANDET** – chargée de missions 55, g.grandet@cen-lorraine.fr, 0629025415
- **Raphaël JILET** – chargé d'études nord 55, r.jilet@cen-lorraine.fr, 0627441309
- **Serge LESTAN** – vice-président 55 et bénévole au CEN Lorraine, serge.lestan@laposte.net
- **Dominique LANDRAGIN** – conservateur bénévole - dom.oiseaux@orange.fr
- **Michel COLLET** – conservateur bénévole - mich.collet@sfr.fr
- **Fabien CHAMPREDONTE** – conservateur bénévole - vtkl.fc@gmail.com

