



Site Natura 2000 Vallée de la Meuse Secteur de Stenay

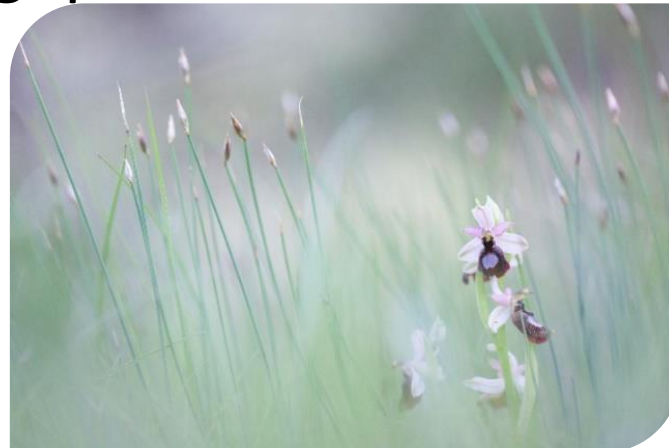


Bilan des actions 2016-2017
Actions 2018



Bilan des actions 2016-2017

- Contractualisation MAE (2017)
- Suivis des espèces prairiales
- Fête de la Nature (2017)
- Suivi de la pollution - OAB
- Option pédagogique



Contractualisation MAE 2017

Bilan 2017 des surfaces en contrats MAE Territorialisées

Surface engagées en MAE T

558 hectares

94% des surfaces engagées portent sur un retard de fauche
197 hectares en fauche après le 20 juillet et 339 hectares sans aucune fertilisation

Nombre d'exploitations

48 structures différentes pour 56 contrats en cours

En 2013 : 15 contrats

En 2015 : 31 contrats

En 2017 : 11 contrats

Surfaces à forts enjeux environnementaux et engagements

Surfaces d'Habitats d'Intérêt Communautaires (prairies mésophiles à Colchique, mégaphorbiaies, prairies hygrophiles à Cœnanthe fistuleuse) : environ 2/3 de la surface est engagée en MAET

Surface d'Habitats d'Espèces d'Intérêt Communautaires (prairies à Râles des Genêts) : **30%** de la surface éligible est engagée en MAET

Environ **14 km** de bandes refuges sont mises en place.



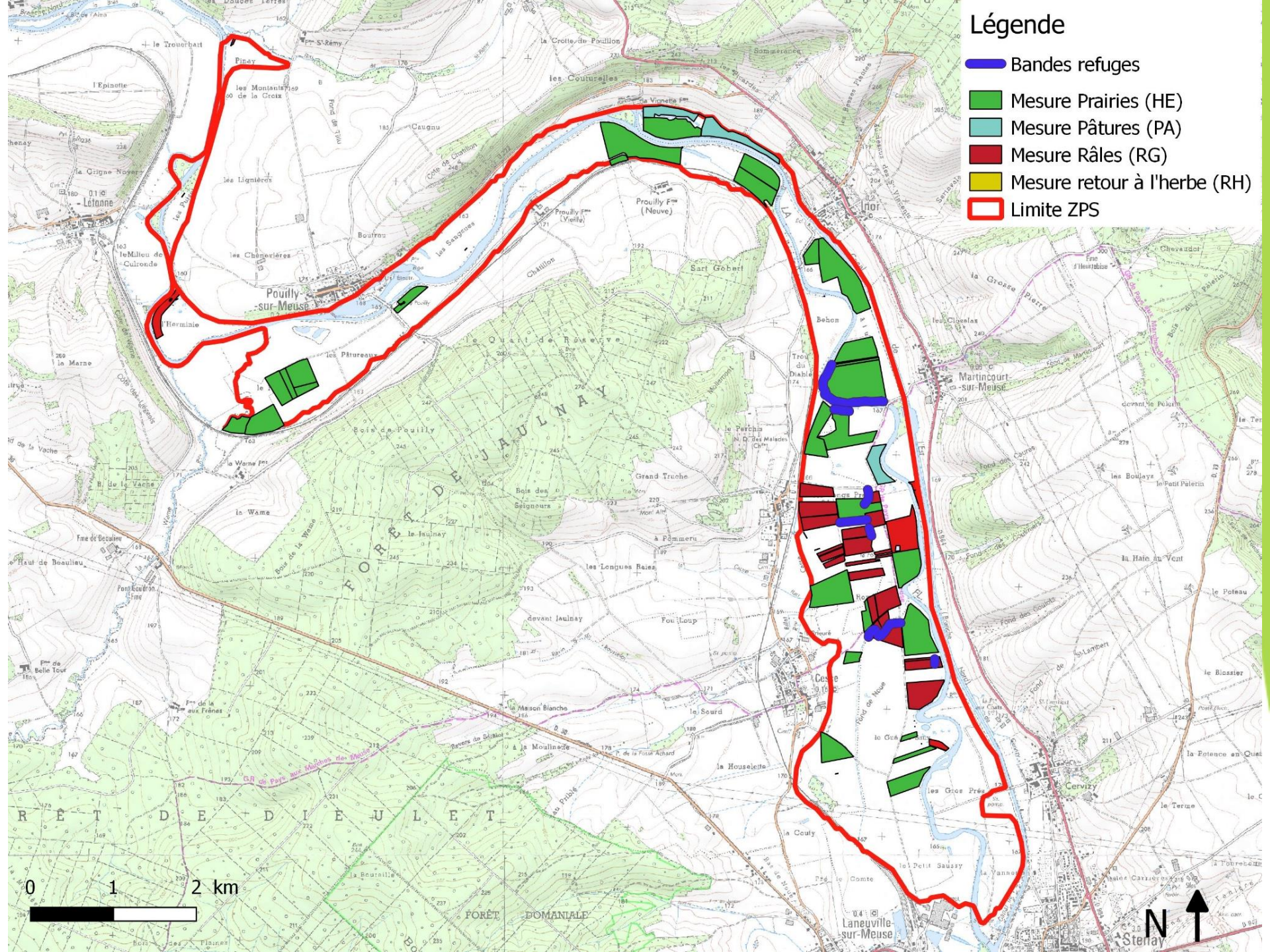
MEUSE



Direction régionale
de l'Environnement,
de l'Aménagement
et du Logement
LORRAINE

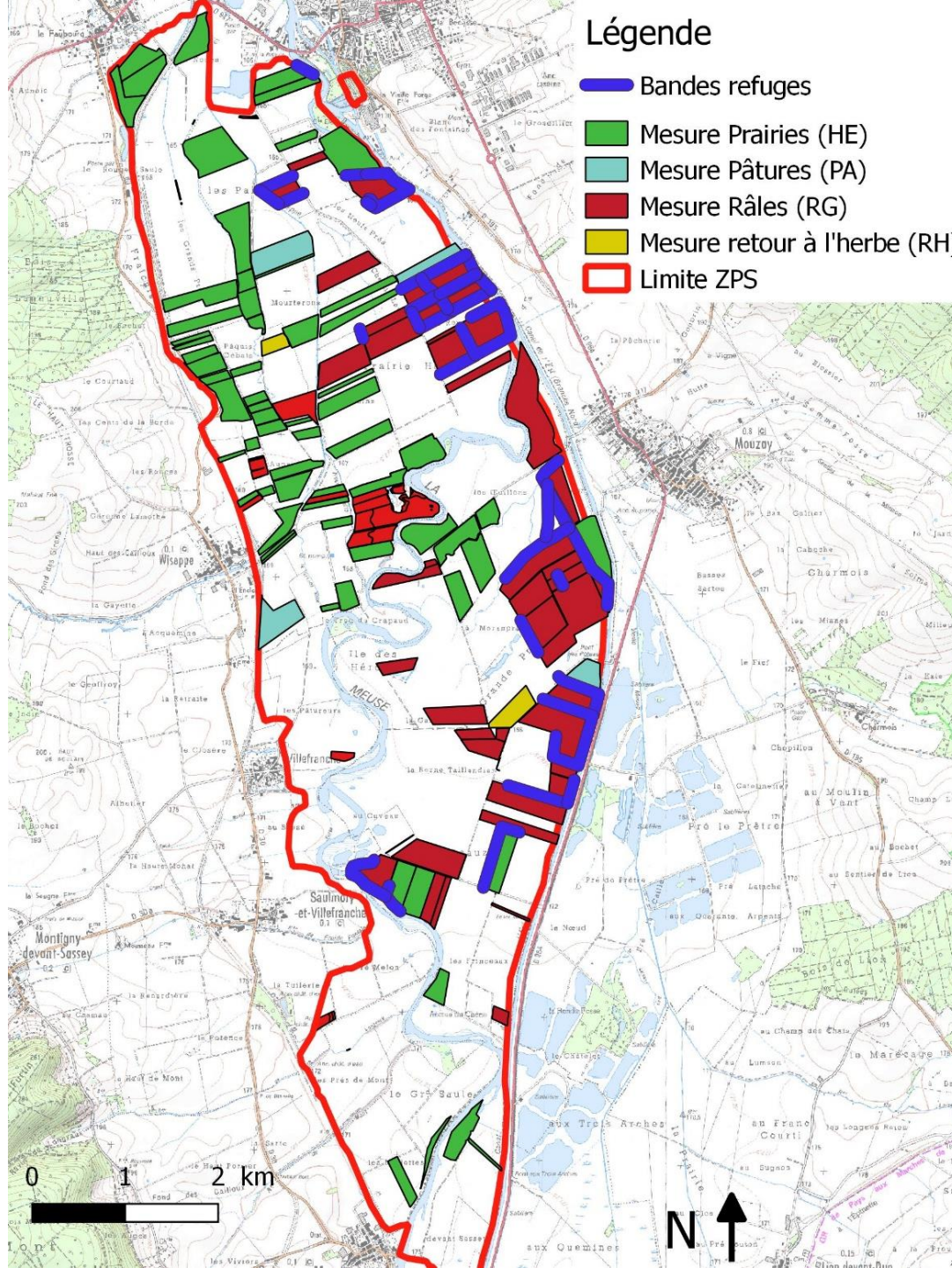
Légende

-  Bandes refuges
-  Mesure Prairies (HE)
-  Mesure Pâtures (PA)
-  Mesure Râles (RG)
-  Mesure retour à l'herbe (RH)
-  Limite ZPS



Légende

-  Bandes refuges
-  Mesure Prairies (HE)
-  Mesure Pâtures (PA)
-  Mesure Râles (RG)
-  Mesure retour à l'herbe (RH)
-  Limite ZPS



Suivis des espèces prairiales

Râle des genêts – *Crex crex*



Tarier des prés – *Saxicola rubetra*



En partenariat
avec la LPO



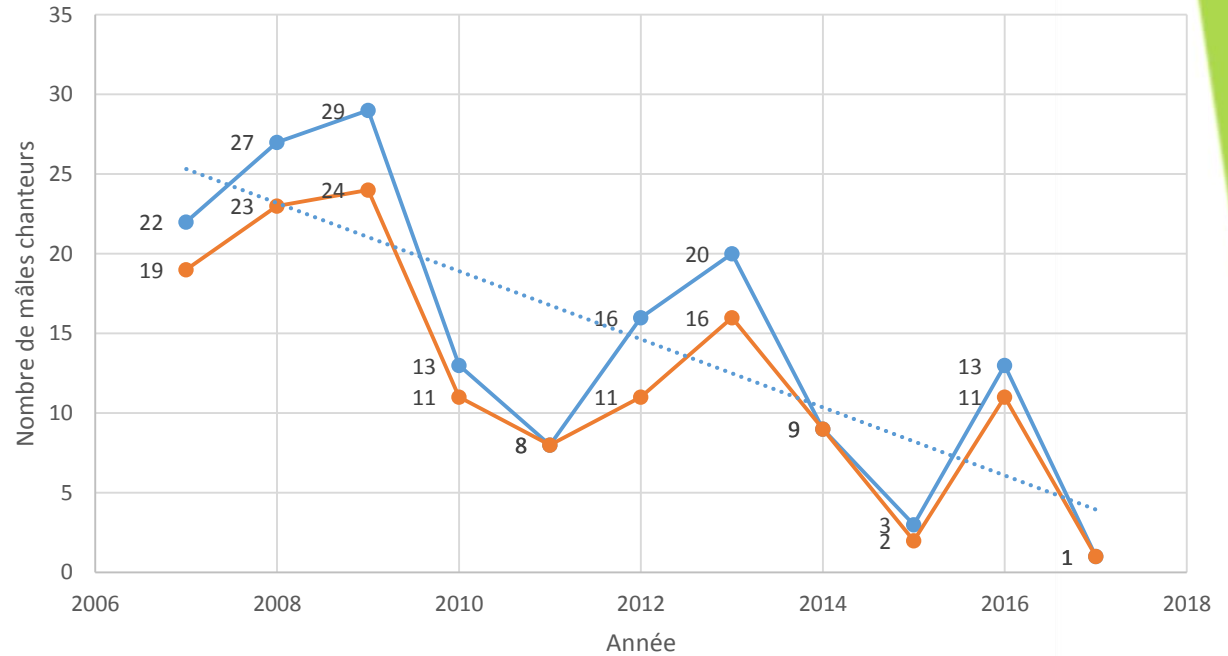
Courlis cendré - *Numenius arquata*



Suivis des espèces prairiales



Effectif de mâles chanteurs sur Stenay



● effectif maximum ● effectif minimum Linéaire (effectif maximum)



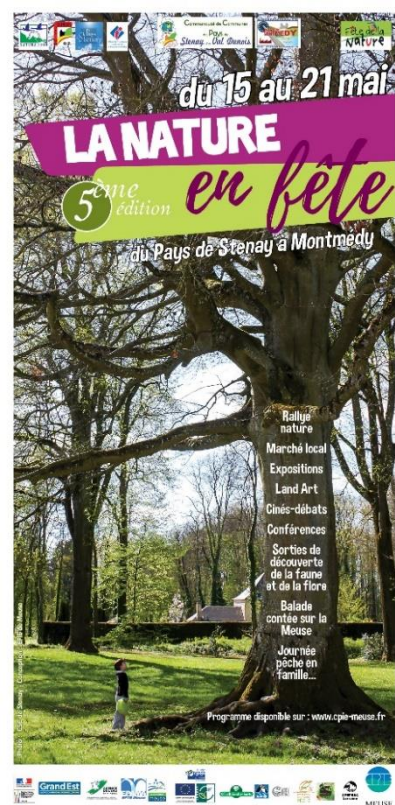
En partenariat avec la LPO



MEUSE



Fête de la Nature 2017



Sortie chiroptère

Animer par la CPEPESC
Lorraine, sortie
chauves-souris dans la
citadelle de Montmédy
9 personnes

Concours photo

52 participants, 143 photos
5 régions représentées pour
12 départements
10 gagnants dans les 3
catégories

Film nature

« **La Vallée des Loup** »
Jean Michel Bertrand
Cinéma Stenay
37 personnes

« **Les Annexes hydrauliques de la Moselle** »

Anne Cécile Monnier
Cinéma Stenay
20 personnes

« **L'odeur de l'herbe coupé** »

Franck Vigna
Cinéma Montmedy
40 personnes

Balade nautique sur la Meuse sauvage

Avec intervention de
Dominique Landragin
LPO 55 et de 2
conteurs de l'EPAMA
50 personnes

Animation scolaires

Animation sur le jeu Fleuve
Meuse avec le CPIE
15 classes issues des 3
communautés de
communes Dun, Stenay et
Montmédy

Inauguration de la fête de la Nature

Remise des prix du
concours photo
80 personnes

Rallye pédestre découverte de la vallée de la Meuse

Balade nature dans la vallée de la Meuse à la découverte de 8
des acteurs de la Zone Natura 2000 de Stenay-Mouzay
28 personnes

Marché gourmand à la découverte des producteurs locaux
Environ 30 personnes + les 28 personnes de la ballade nature



Suivi de pollution - OAB

- Partenaires :



Muséum
national
d'Histoire
naturelle

- Suivi vers de terre et autres invertébrés sur 31 parcelles

- 16 au sud de Stenay
- 15 au nord de Stenay

- Données envoyées (en attente de résultats).



MEUSE



Direction régionale
de l'Environnement,
de l'Aménagement
et du Logement
LORRAINE

Option pédagogique

- Projet pédagogique depuis 2016
 - Projet « Prairie »
 - Projet OAB
 - Découverte des spécificités de la Vallée de la Meuse (exposition « La Meuse, Vallée Vivante? » du Conseil Départemental)
 - Jeu de plateau « Fleuve Meuse » du CPIE
- Animation 2018
 - 1 semaine autour de l'exposition du Parc Naturel Régional de Lorraine



Actions 2018

PAEC 2018 :

- Dépôt du Pré PAEC Janvier 2018
- Audition du PAEC Février 2018
- Dépôt du PAEC Mars 2018
- Contractualisation au printemps 2018



14 exploitants	Mesures Prairies (HE)	Mesure Pâtures (PA)	Mesures Râles (RG)	Mesures retour à l'herbe (RH)	Bandes refuges (BR)
Surfaces engagées en 2018	24 ha	-	98 ha	5,5 ha	5590 ml

- Taux de contractualisation : 30% de la surface agricole



Perspectives

- Evaluations scientifiques dans l'objectif de remettre à jour le Document d'Objectif :

- Enjeu libellules
- Enjeu floristique



- Vers un projet collectif agricole

