

LA LETTRE D'INFORMATION

Avril 2021

Mairie – Urbanisme

Trois projets de rénovation essentiels

La politique active de la municipalité autour de la Remise En Tourisme de l'Immobilier de Loisirs porte ses fruits. Trois rénovations importantes verront le jour cette année.

Parmi les chantiers de l'année 2021, nous pouvons nous réjouir de l'engagement de travaux de rénovation globale des bâtis anciens Les Alpagnes, L'Orée et Le Chalet Jéode qui devient L'Hermine. Ces travaux participeront activement à la requalification et re-commerciali-

sation des lits correspondants. **"Réchauffer les lits existants" est un enjeu majeur pour la station** dont les politiques d'animation sont portées à bras le corps par l'équipe municipale.

La station peut se réjouir de la mise en œuvre de ces travaux car ils permettront tout d'abord à l'ensemble de ces bâtiments de considérablement **améliorer leur bilan thermique**. D'autre part, la **qualité architecturale des rénovations** va dans le sens des efforts de la collectivité.

Enfin, après des décennies de fermeture pour l'Orée et quelques années pour le chalet Jéode, nous aurons le bonheur de **voir de nouveau ces lieux occupés**.

Contact : Virginie ALLUT, ufj@montvalezan.fr



L'Hermine



L'Orée

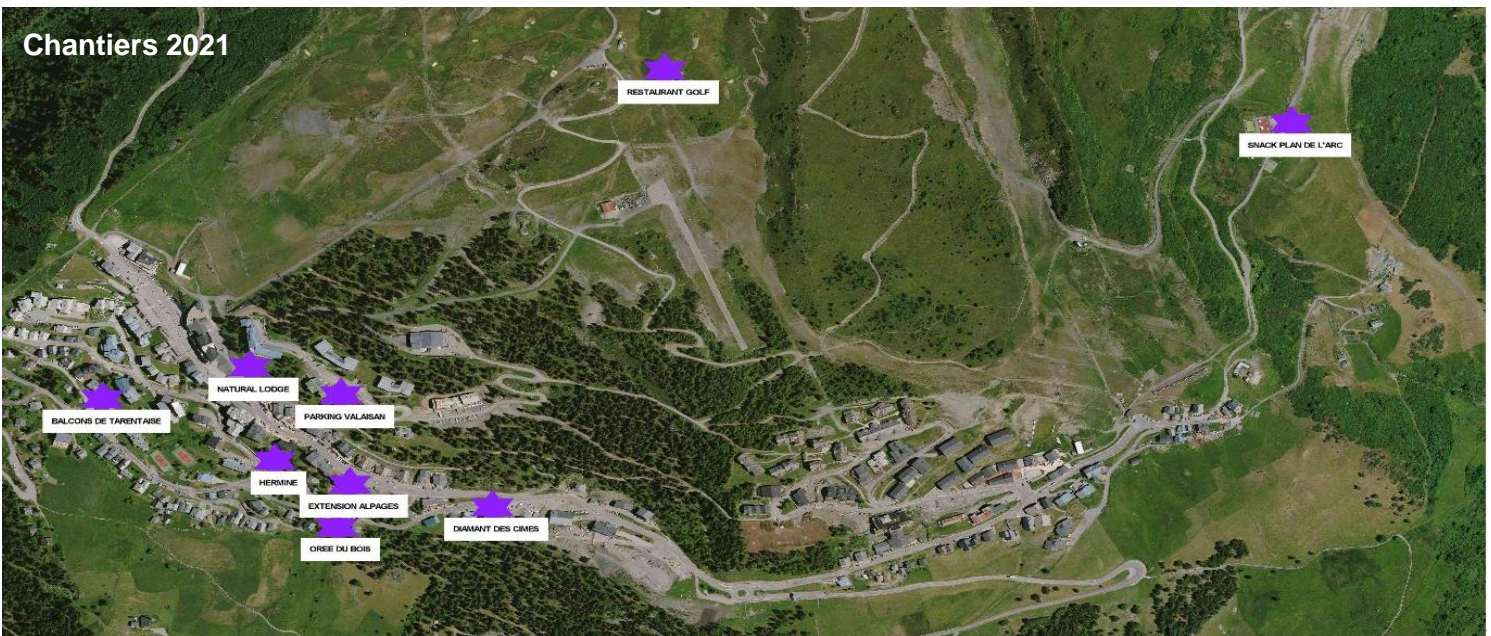
Les Alpagnes, actuellement



Les Alpagnes, après travaux



Chantiers 2021



Mairie - CCAS

Bien arrivés à destination

4500 tests COVID 19, non utilisés par la commune cet hiver, avaient été remis fin février à l'association JEREMI RA pour une expédition au Burkina Faso.

Le Docteur Simon-Ghediri Marie-José, présidente de l'association, a confirmé la bonne arrivée des tests ce lundi 26 avril à Ouagadougou, capitale du Burkina Faso. Mme Zala, Docteur responsable du centre médical Persis de Ouahigouya, situé à 180 km au Nord Ouest de la capitale, a elle-même assuré la dernière étape du voyage.



Mairie – Service Urbanisme Foncier Juridique

Modification n°2 du PLU

La loi d'Accélération et Simplification de l'Action Publique (ASAP) introduit une nouvelle étape de concertation.

La concertation préalable à la modification n°2 du PLU se déroulant depuis le 16 avril dernier et jusqu'au 14 mai 2021 inclus, **permet de recueillir vos observations avant la production du dossier détaillé qui sera quant à lui soumis à Enquête Publique dans un second temps.**

Vous pouvez télécharger la notice synthétique sur le site de la mairie de Montvalezan.

Contact : Pierre Denimal, urbanisme@montvalezan.fr

Mairie – Ressources Humaines

Rejoignez-nous

La mairie recrute

- sa/son **responsable du service Finances**, fonctionnaire ou contractuel, à pourvoir immédiatement,
- un/une **Infirmier/ère, ou EJE Educateur/trice Jeunes Enfants ou Auxiliaire de Puériculture** pour sa crèche Les P'tits Mouzets – contrat 1 an à partir du 23 août 2021 avec possible pérennisation du poste.

Votre contact, Christelle Fraissard, Ressources Humaines, rh@montvalezan.fr

Demandez la fiche de poste détaillée.



Mairie – CCAS

Le clip de Zola tourné à La Rosiere CARTONNE !

Bastien, jeune habitant de Montvalezan avait eu le bonheur de rencontrer le rappeur Zola lors du tournage de son dernier clip le 15 mars dernier.

Le Clip a été mis en ligne le 2 avril dernier sur YouTube – en près d'un mois, il a d'ores et déjà été vu par plus de 2,5 millions de personnes.



https://youtu.be/zJ_tj4hjuQ

Zola - Papillon

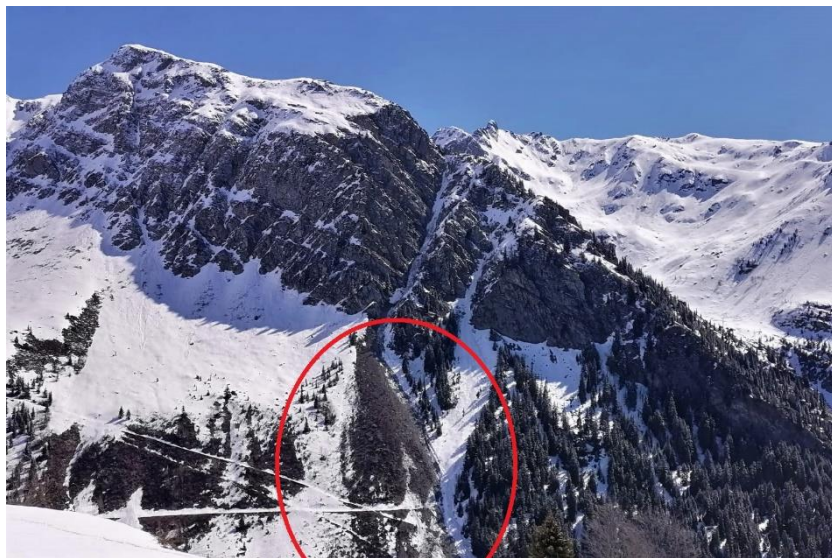
2541717 vues • 2 avr. 2021



Mairie – Service Urbanisme Foncier Juridique

Les 4 chemins interdits

A la suite de l'éboulement survenu dans le couloir du CRUET DE LA GRAND (secteur des 4 chemins), **un arrêté du maire interdit tout accès au site** - à pied, cycle, ou par tous véhicules - jusqu'à nouvel ordre. De nombreux blocs étant pris dans un magma de glace et de neige, il convient d'attendre que l'ensemble se stabilise après la fonte.



"Pour ne rien louper de l'info, en toute confidentialité"

Téléchargez gratuitement ILLIWAP

puis sélectionnez "Montvalezan-La Rosière"

