

# village de Chagnon

Patrimoine autour de Chagnon

Première partie



# Histoire du village de Chagnon

## UN PEU D'HISTOIRE

Chagnon compte de nombreux vestiges de l'aqueduc romain dit du Gier( 117-138 après J.C). Cet aqueduc conduisait les eaux du Gier captées à Saint-Chamond (hameau d'Izieux) jusqu'à Lyon, après un parcours de 85 km.

Le Nom de Chagnon apparaît pour la première fois en 1153 dans une bulle du Pape Eugène III. Son nom Proviendrait de l'indo-européen *Khano*, "nom d'homme" ou du latin *cassanu*, "chêne".

La chapelle de Chagnon appartenait à l'abbaye d'Ainay au XII<sup>e</sup> siècle. Chagnon fut au nombre des localités dont le comte du Forez et l'église de Lyon se disputèrent la possession au XII<sup>e</sup> siècle.

La seigneurie de Chagnon était divisée entre co-seigneurs, et appartenait aux Roussillon au XIII<sup>e</sup> siècle. Citons pour mémoire Artaud de Rousillon, fils de la fondatrice de la chartreuse de Sainte Croix en Jarez, ainsi que Jean Mitte de Chevières, page de François 1<sup>er</sup> qui se distingua ensuite dans 18 campagnes en Italie et ailleurs, parmi les plus connus.

Chagnon fut érigé en commune en 1794.Essentiellement peuplé de cultivateurs pendant plusieurs Siècles, la population de Chagnon profite de l'essor économique de la vallée du Gier au XIX siècle en fournissant aux mines et aux usines une main d' oeuvre nombreuse surtout à la mauvaise saison et développera aussi sur place un artisanat actif de cloutiers (pierres à clous) et forgerons.

Actuellement, une douzaine d' exploitation essentiellement tournées vers l' arboriculture, produisent des fruits de grande qualité distribués le plus souvent par la vente au détail.

Dans beaucoup d' habitations du village, on rencontre des caves voûtées, creusées à même le rocher. Elles servaient et servent toujours pour certaines à conserver légumes et vin grâce à leur température constante en toutes saisons.

Certaines de ces caves se transforment en souterrains, murés quelquefois; de là à penser qu'elles constituaient un réseau sous l'ancien château féodal aujourd'hui disparu.



## **L'EGLISE**

**Dédiée à Saint-Cyr et Sainte Juliette, elle renferme un bénitier en pierre datant de 1668. Derrière l'autel, on peut voir la dalle funéraire du Curé Raynaud décédé en 1555. La date est écrite en chiffres romains. L'église dont la façade date du 12ème siècle possède un plafond à caissons de bois polychrome. La cloche du début du 16ème siècle est classée monument historique.**

Pont du 14<sup>e</sup> siècle



**Le sentier pour accéder à la cave du curé**



# Rivière « la Durèze »





**LE PONT DU 14EME SIECLE CLASSE MONUMENT HISTORIQUE**

**D'une seule arche de 15m de long, son tablier ne permettait que le passage à pied, à cheval ou en véhicules légers.**





# Village de Chagnon





**Village de Génilac situé à 2,5 km de Chagnon à vol d'oiseau**





**Sur la rive gauche de la Durèze de nombreuses terrasses avec mur de soutènement en pierre sèche. Ces terrasses ont été cultivées avant d'être colonisées par les chênes**





**Escalier rudimentaire pour accéder aux terrasses**







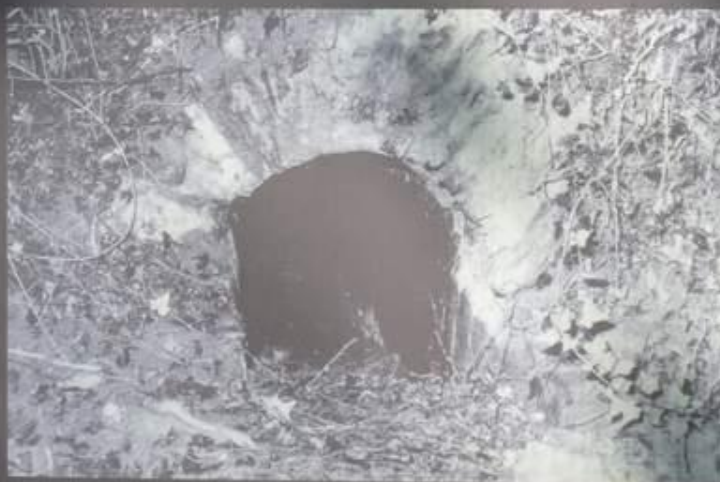


**Aire de pique-nique en bordure de la Durèze**

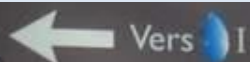


## II - Le Canal aux Echèdes

Le Canal, large de 54 à 56 cm, bien dégagé sur une trentaine de mètres, sert de tanière aux blaireaux. A la suite d'un élargissement du chemin, il a été protégé sous un abri.



**Vestige de l'aqueduc en amont de la cave du curé**



Avec l'amable participation de M<sup>r</sup> Jean Burdy









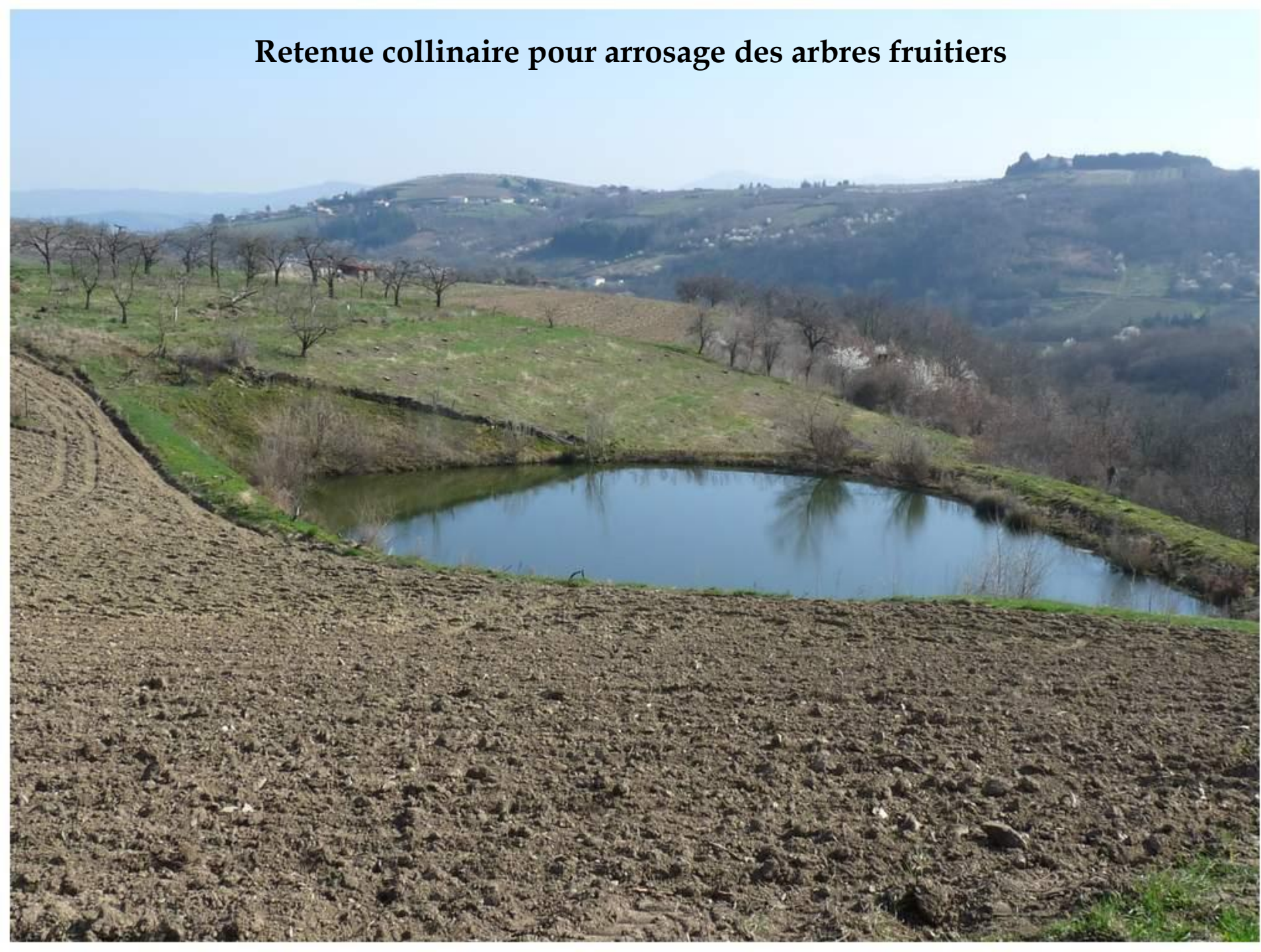
# Village de St-Romain-en-Jarez



## Zoom sur le village de St-Romain-en-Jarez



## Retenue collinaire pour arrosage des arbres fruitiers





**Vieille croix de bois au carrefour du hameau « les Gardes »**

Les Gardes



**Croix de fer sur socle en pierre hexagonal**



# Panorama depuis les Gardes sur les villages de Génilac et Chagnon

**Village de Génilac**

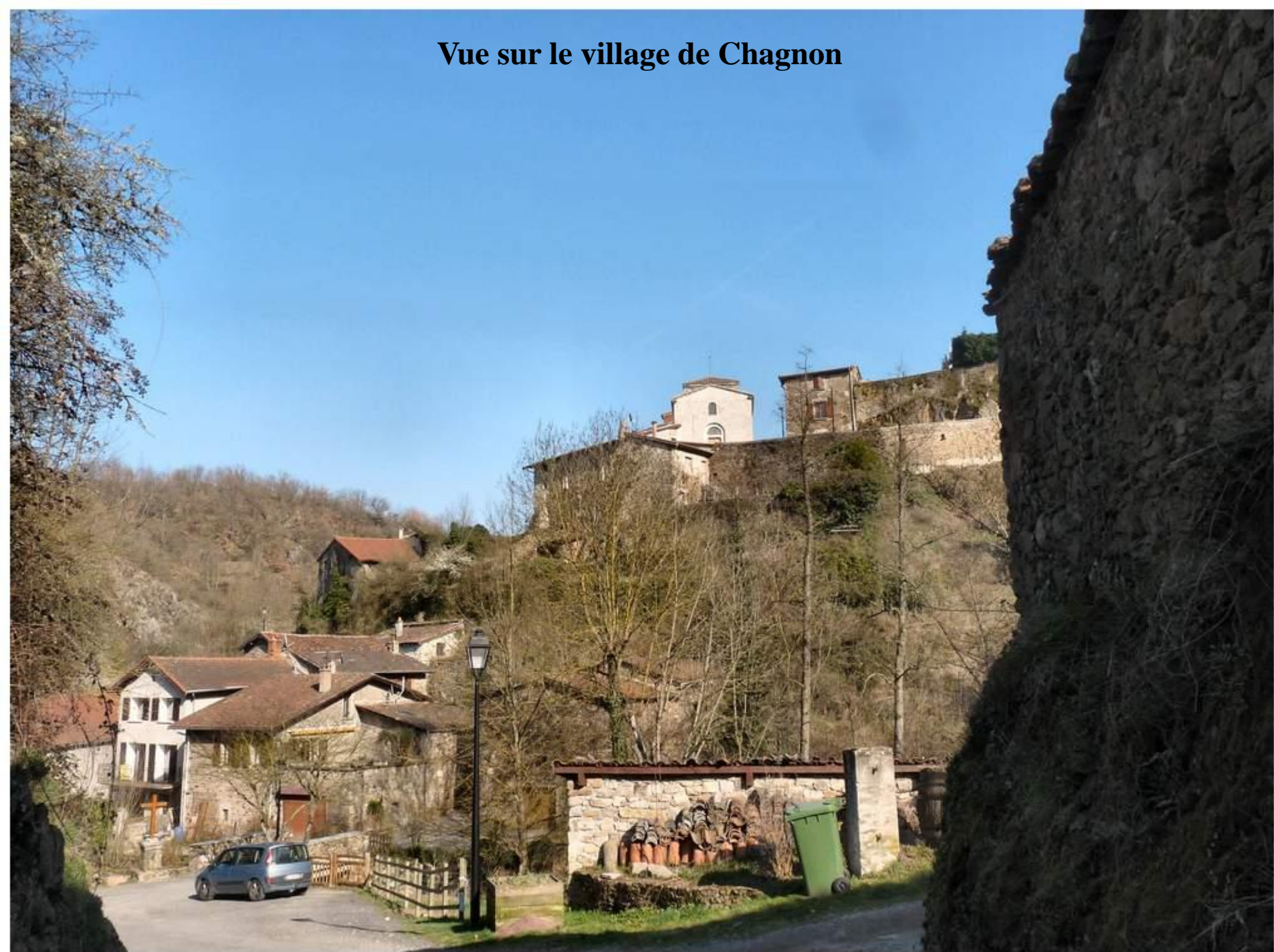
**Village Chagnon**



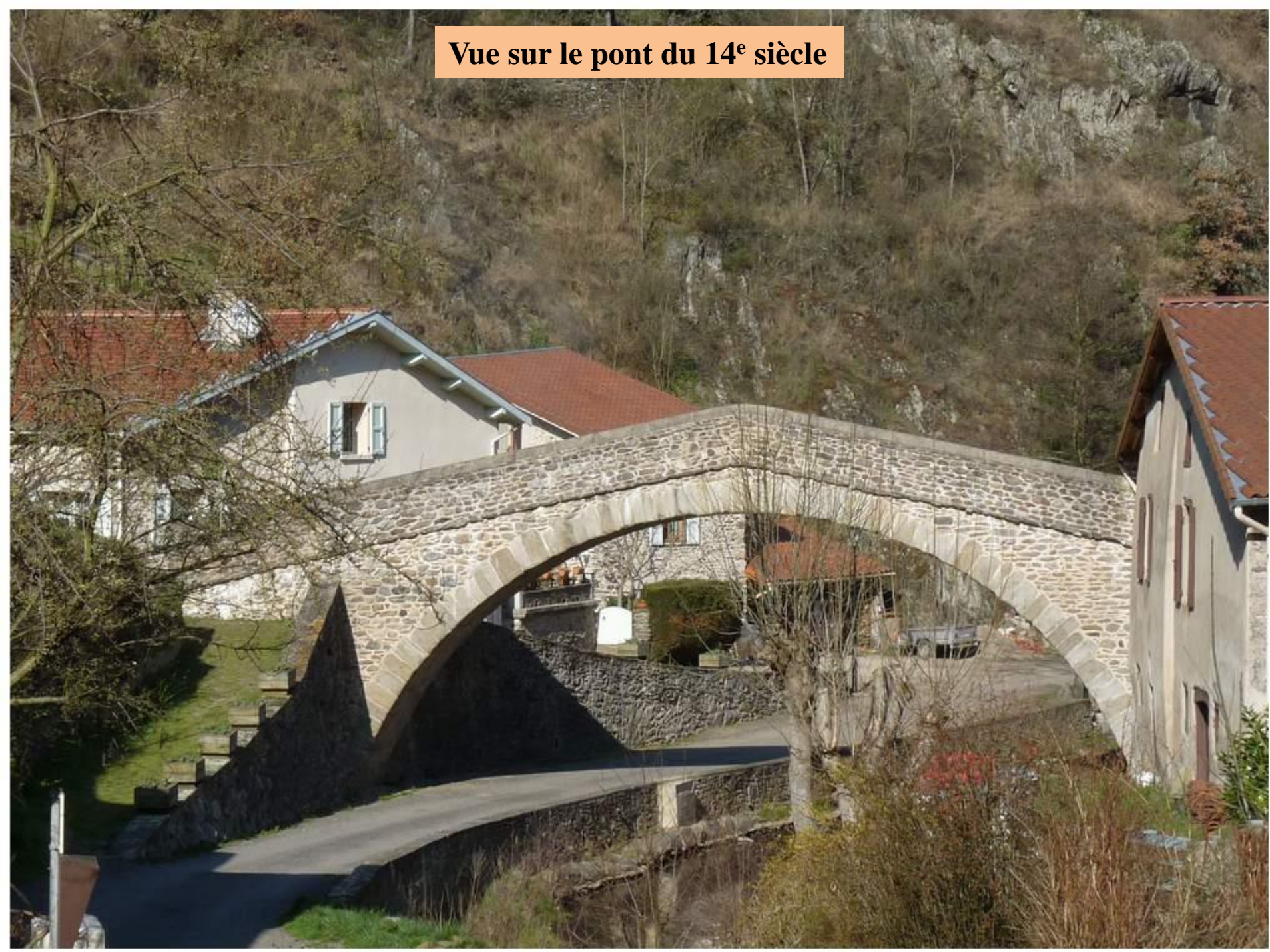
## Zoom sur le village de Génilac



## Vue sur le village de Chagnon



**Vue sur le pont du 14<sup>e</sup> siècle**



PHOTOS ET MONTAGE : DANIEL

CRÉATION : MARS 2011



Fin