

# village de Chagnon

Patrimoine autour de Chagnon

Deuxième partie : la cave du curé



# Patrimoine autour de Chagnon

## **L'AQUEDUC DU GIER**

Construit par les romains au début de notre ère, l'aqueduc du Gier devait amener l'eau depuis Saint-Chamond jusqu'à Fourvière, à travers vallées et vallons sur plus de 100 mètres de dénivelé, avec une pente de 1 mm au mètre. On comptabilisait au total une trentaine de ponts, une dizaine de tunnels, quatre siphons, un regard de visite tous les 77m. L'aqueduc du Gier mesurait 85 km avec le contour de Chagnon, avait sa prise d'eau initiale au-dessus de Saint-Chamond, à 405 m d'altitude. Plusieurs communes conservent des traces visibles de ces vestiges gallo-romains.

## **LA PIERRE ROMAINE OU PIERRE D'HADRIEN**

Soucieux de préserver la qualité de l'eau et le bon état de fonctionnement de l'aqueduc, l'empereur César Trajan Hadrien Auguste interdit toute construction, plantation à proximité de l'aqueduc. Cette pierre est une borne de protection de l'aqueduc sur laquelle est inscrit : "à personne n'est donné le droit de labourer, de semer ou de planter dans cet espace de terrain qui est destiné à la protection de l'aqueduc". La pierre est aujourd'hui fixée sur la façade Est du clocher.

## **LA CAVE DU CURE**

L'aqueduc devait traverser quatre passages en siphon pour franchir les vallées, et surtout empreinter plus de trois kilomètres de galeries souterraines en onze tunnels pour franchir les escarpements rocheux dont la cave du Curé est un bel exemple à visiter. Les romains ont percé la montagne. L'aqueduc est construit sous le tunnel. La Cave du curé doit son appellation au fait que, pendant la Révolution, elle aurait servi de cachette soit à un prêtre, soit à des objets religieux.





**LA PIERRE ROMAINE OU PIERRE D'HADRIEN**



### III - La Cave du Curé Monument Historique

La "Cave du Curé" est l'entrée du plus court des onze tunnels que compte l'aqueduc. La galerie traverse un éperon rocheux abrupt. Elle abrite le canal maçonné et voûté, qui a été démoli sur quelques mètres pour en récupérer les pierres. On peut remarquer les coups de pic dans la roche vive, et les petites niches creusées pour poser les lampes à huile. Le canal débouche à l'air libre 82 m plus loin par un effondrement de la voûte. Le sentier signalé à mi-montée accède à cette "sortie".



## LA CAVE DU CURE

L'aqueduc devait traverser quatre passages en siphon pour franchir les vallées, et surtout empreinter plus de trois kilomètres de galeries souterraines en onze tunnels pour franchir les escarpements rocheux dont la cave du Curé est un bel exemple à visiter. Les romains ont percé la montagne. L'aqueduc est construit sous le tunnel. La Cave du Cure doit son appellation au fait que, pendant la Révolution, elle aurait servi de cachette soit à un prêtre, soit à des objets religieux.



**L'entrée de la cave du curé**

## Le sentier d'accès avec la vue sur la vallée

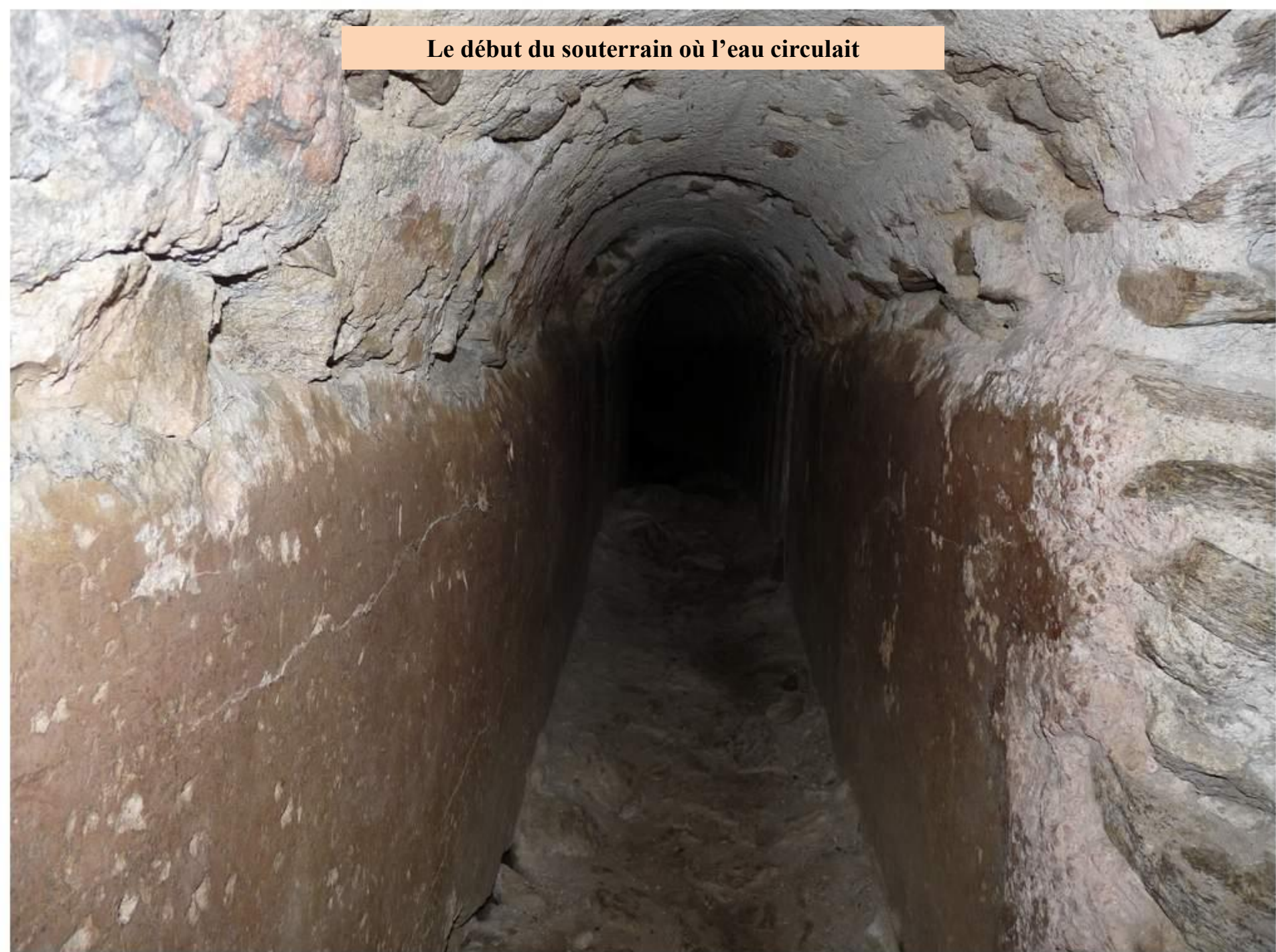




**L'entrée de la cave du curé**



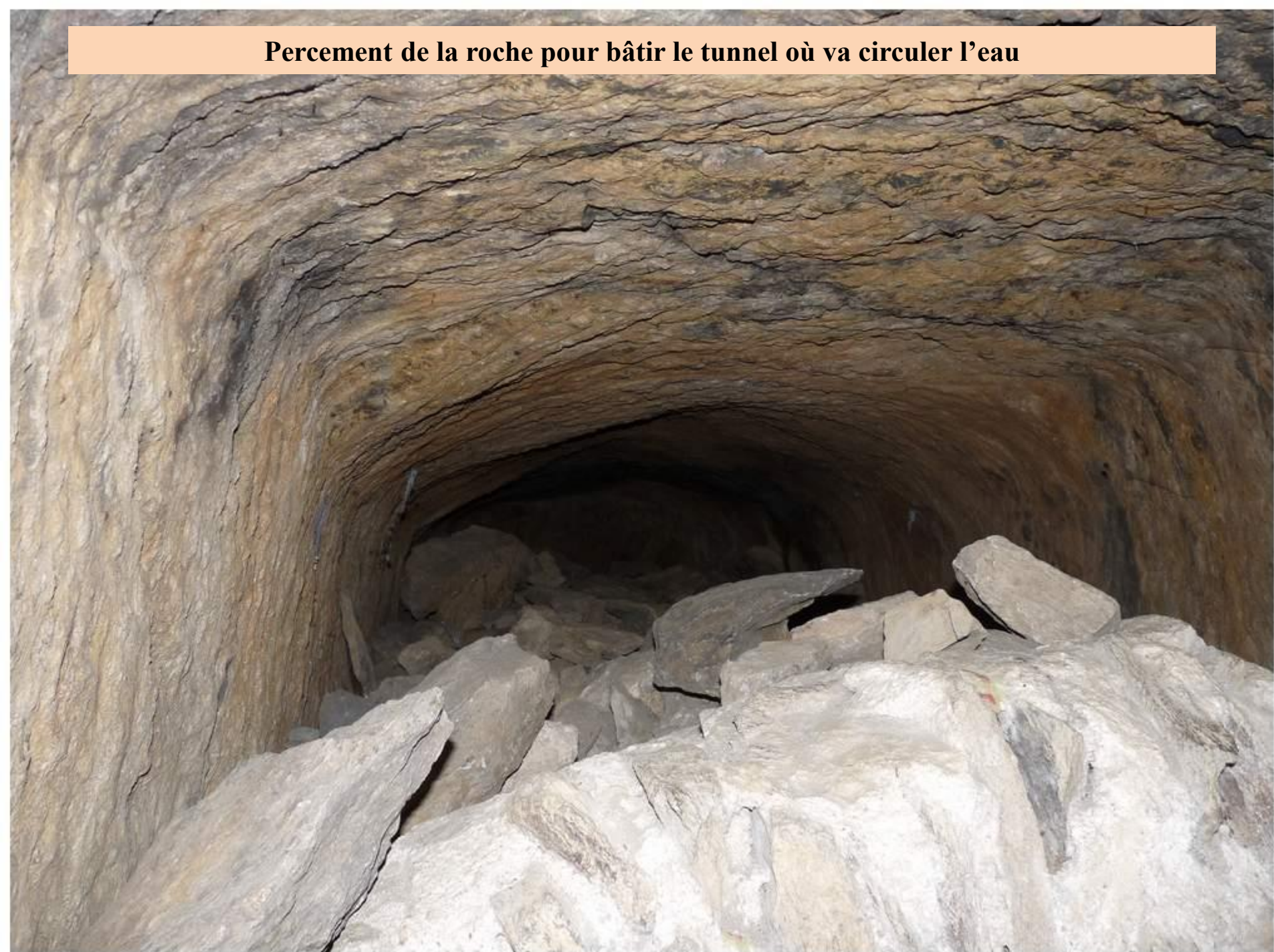
**Le début du souterrain où l'eau circulait**





Les parois intérieures sont revêtues du fameux « ciment romain rosé » (en réalité : mortier de chaux, sable et fragments de briques) qui assurait l'étanchéité

**Percement de la roche pour bâtir le tunnel où va circuler l'eau**







**Partie haute de la galerie où l'on peut se tenir debout**

**Dans cette partie 1,7 m de largeur pour 2 m de hauteur et 8 à 9 m de long**

**Le début du souterrain où l'eau circulait**

**l'eau circulait à l'intérieur du chenal**

**On peut pénétrer à l'intérieur du chenal qui a 1,7 m de haut sur 0,58m de largeur et ressortir 82 m plus loin**







**On aperçoit un logement dans la paroi où les ouvriers posaient leur lampe à huile**



**On aperçoit les coups de pic dans les parois**

**Dans cette partie 1,7 m de largeur pour 2 m de hauteur et 8 à 9 m de long**

**On aperçoit les coups de pic dans les parois**







**On aperçoit un logement dans la paroi où les ouvriers posaient leur lampe à huile**





## La sortie





Ce que l'on voyait sans éclairage



L'entrée n'est pas très haute à l'échelle du sac à dos



**C'est dans ces roches de gneiss que passe le tunnel**



PHOTOS ET MONTAGE : DANIEL

CRÉATION : MARS 2011



Fin