

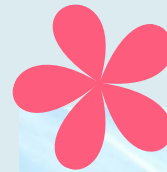
Point info familles



Pour toutes informations liées à l'accueil collectif ou individuel ou une préinscription à la micro-crèche "Les Mille Pattes", contacter le Relais Petite Enfance au 04 74 65 17 23 / 06 12 29 32 35 ou par courriel : relaisassistmat@limas.fr

Ce service centralise toutes les informations des modes d'accueil petite enfance.

Pour les centres de loisirs, le dossier est téléchargeable sur le site internet et les réservations se font par le biais du Portail Famille, accessible 24/24 et 7j/7. Elles sont validées par les responsables de structures.



Pôle Petite Enfance

Quels sont les différents modes d'accueil petite enfance pour vos enfants de 0 à 12 ans sur la commune de Limas ?

Mise à jour mai 2021



Ville de Limas
www.limas.fr
contact@limas.fr

MICRO-CRÈCHE "LES MILLE PATTES"

Cette structure peut accueillir 10 enfants, de 2 mois jusqu'à leur entrée à l'école maternelle.

Les missions principales :

- Contribuer à l'éveil de l'enfant, l'aider dans l'acquisition de son autonomie et favoriser sa socialisation.
- Permettre aux parents de concilier vie professionnelle et vie familiale.

Les différents types d'accueil :

- L'accueil régulier pour des besoins de garde variant de 2 à 5 jours/semaine.
- L'accueil occasionnel en fonction des places disponibles.

Contact :

Cécile Hémerly, référente technique

Saphia Aissaoui, référente administrative

Tél : 04 74 02 27 98

Courriel : microcreche@limas.fr



CENTRE DE LOISIRS "LA MAISON ENCHANTÉE" (3-6 ANS)

Cette structure accueille les enfants de 3 à 6 ans, selon différentes formules :

- Périscolaire matin, de 7h30 à 8h30, lundi, mardi, jeudi et vendredi.
- Périscolaire soir, de 16h30 à 18h30, lundi, mardi, jeudi et vendredi.
- Mercredi, de 7h30 à 18h30, avec plusieurs possibilités :
 - * Matin, avec et sans repas.
 - * Après-midi, avec et sans repas.
 - * Journée, avec et sans repas.
- Vacances scolaires, de 7h30 à 18h30, avec 2 possibilités :
 - * Journée, avec et sans repas.



Un dossier unique pour tous les services à retirer en Mairie ou téléchargeable sur le site de la Mairie : www.limas.fr. Après réception et validation du dossier d'inscription par les services, vous pourrez faire les réservations via le Portail Famille. Un code d'accès vous sera attribué et celui-ci restera valable durant toute la scolarité de votre enfant.

Contact :

Sandrine Dubourg, responsable

Tél : 04 74 68 19 52 / 06 51 53 42 22

Courriel : maisonenchantee@limas.fr



RELAIS PETITE ENFANCE (RPE) "LES PETITES FRIMOUSES"

Le RPE est un lieu d'écoute, d'informations, de rencontres, d'animations et d'échanges pour les parents, les assistantes maternelles, les gardes à domicile et les enfants.

Il a pour missions :

- De permettre aux parents et aux assistantes maternelles de se rencontrer en diffusant la liste des assistantes maternelles agréées de la commune.
- D'accompagner les parents dans leurs rôles d'employeurs ou de futurs employeurs.
- D'informer les assistantes maternelles et les gardes à domicile sur leurs démarches administratives et de contribuer à leur professionnalisation.

Le RPE propose aussi des temps collectifs d'éveil aux enfants accompagnés de leurs assistantes maternelles ou gardes à domicile.



Contact :

Saphia Aissaoui, responsable

Tél : 04 74 65 17 23 / 06 12 29 32 35

Courriel : relaisassistmat@limas.fr

CENTRE DE LOISIRS "LES EXPLORATEURS" (6-12 ANS)

Cette structure accueille les enfants de 6 à 12 ans, selon différentes formules :

- Périscolaire matin, de 7h30 à 8h30, lundi, mardi, jeudi et vendredi.
- Périscolaire soir, de 16h30 à 18h30, lundi, mardi, jeudi et vendredi.
- Mercredi, de 7h30 à 18h30, avec plusieurs possibilités :
 - * Matin, avec et sans repas.
 - * Après-midi, avec et sans repas.
 - * Journée, avec et sans repas.
- Vacances scolaires, de 7h30 à 18h30, avec 2 possibilités :
 - * Journée, avec et sans repas.



Un dossier unique pour tous les services à retirer en Mairie ou téléchargeable sur le site de la Mairie : www.limas.fr. Après réception et validation du dossier d'inscription par les services, vous pourrez faire les réservations via le Portail Famille. Un code d'accès vous sera attribué et celui-ci restera valable durant toute la scolarité de votre enfant.

Contact :

François Grand, directeur

Tél : 04 74 68 89 03 / 06 63 36 98 00

Courriel : centreloisirs@limas.fr