

# BARD ECHOS N°20

PETIT BULLETIN D'INFORMATIONS LOCALES  
 DECEMBRE - JANVIER - FEVRIER 2020-2021

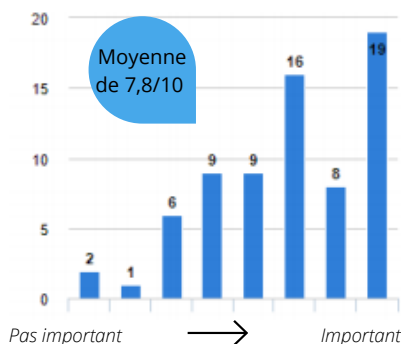
"Lors de la campagne électorale de début d'année, nous nous étions engagés à "associer les habitants aux réflexions et à la mise en place de certains projets". C'était l'objet du questionnaire distribué fin août, et dont vous retrouverez les principaux enseignements au recto de ce Bard Echos. Merci à tous les participants. Le nouveau confinement vient ponctuer une année 2020 compliquée en terme de lien social, si important dans nos communes : pas d'événements associatifs prévus dans les mois à venir, ni de cérémonie de vœux, ni de repas des aînés ... le conseil municipal n'en reste pas moins mobilisé pour accompagner celles et ceux qui en ont besoin en cette période délicate. N'hésitez pas à nous solliciter !"

**Le maire, Quentin PÂQUET**

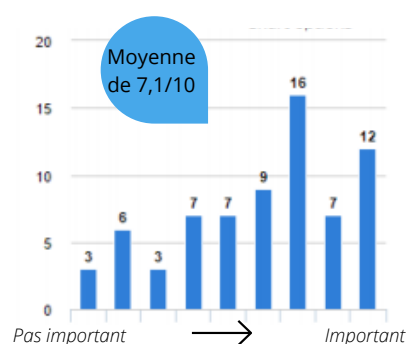
## RÉSULTATS DU QUESTIONNAIRE

70 PARTICIPANTS

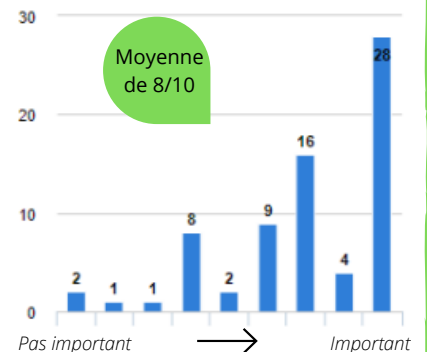
L'obligation de mise en accessibilité PMR du secrétariat de mairie et la volonté d'isoler au mieux ce bâtiment nous amène à revoir plus largement son utilisation générale. Diriez-vous qu'il est important que la commune mène un projet sur l'utilisation globale de ce bâtiment ?



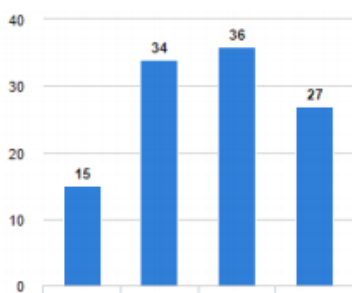
L'obligation de créer une place de stationnement PMR près de l'église nous amène à réfléchir plus largement sur l'utilisation de cet espace public. Diriez-vous qu'il est important que la commune mène un projet global sur l'ensemble de cette zone ?



Considérez-vous qu'il soit important de favoriser la transition écologique à l'échelle du village par la mise en place d'actions nouvelles ?

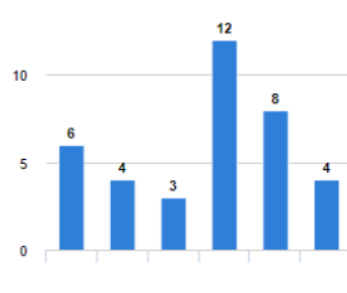


Parmi les thématiques qui seront abordées dans ce comité consultatif, lesquelles vous intéressent ?



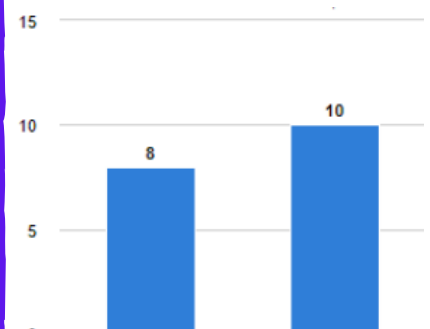
Covoiturage	15
Défi éco-famille (économie d'énergie, réduction déchets..)	34
Production d'énergies renouvelables	6
Mutualisation de matériel	27

Des groupes de travail existants sont ouverts. Dans lequel/lesquels êtes-vous prêt.e à vous investir ?



Autour du livre	8
Chemins de Bard	4
Fans d'Abeilles	3
Vergers paratgés	12
Marché producteurs	8
Comission "sociale"	4

D'autres pourraient être créés. Dans lequel/lesquels êtes-vous prêt.e à vous investir ?



Comission "santé" (formation premiers secours, don du sang..°)	8
Commission "Jumelage"	10



## PRODUCTEURS ET CRÉATEURS

Le marché du 13 septembre a connu un succès inattendu. TL7 et FRANCE BLEU ont contribué à sa notoriété naissante.

L'inauguration de la salle polyvalente a généré la visite de nombreux habitants de notre commune. L'intérêt de M. le Sous-Préfet pour la production et la création locale nous conforte dans l'esprit de promotion des savoir-faire locaux.

Suite au questionnaire remis par la Mairie, de nouveaux bénévoles se sont portés candidats pour l'organisation des prochaines éditions : Jumelage du marché avec une exposition d'outils agricoles anciens, organisation de jeux destinés aux enfants, manifestation culturelle, invitation à certaines associations caritatives... Toutes ces idées et leurs faisabilités seront étudiées par les organisateurs.

Les dates du prochain marché sont fixées au **9 mai 2021**, et début septembre. La place de l'église et le terrain communal attenant sont propices à l'extension du nombre de participants et à l'organisation de manifestations annexes tout en maintenant l'esprit "marché" de ces journées.

## NOUVEAU TARIF SALLE POLYVALENTE

Prestation	Habitants BARD / LERIGNEUX				Autres	
	Salon	Salon + Cuisine	Salle + Salon	Salle + Salon + Cuisine	Salle + Salon	Salle + Salon + Cuisine
Week-end	100 €	200 €	170 €	300 €	300 €	490 €
Journée	100 €	200 €	140 €	260 €	210 €	360 €
Semaine						
Apéritif	100 €	200 €	100 €		130 €	



## FERMETURE DU SECRETARIAT

Pour Noël, le secrétariat de la mairie sera fermé du **24/12/2020 au 04/01/2021**. En cas de besoin, n'hésitez pas à prendre contact avec les élus.

## COMITÉ CITOYEN SUR LA TRANSITION ÉCOLOGIQUE

Lors de ses premières réunions, sept sujets ont été retenus :

- 1. Energie** : informations sur les économies d'énergie et l'isolation, réflexion sur la production d'énergie ou l'utilisation du bois local, récupération de l'eau.
- 2. Consommation** : mutualiser du matériel, achats groupés de produits (alimentaires en particulier). Peut-être une journée de troc ou de dons.
- 3. Mobilité** : covoiturage, autostop organisé
- 4. Déchets** : fabriquer ses produits, composter ses déchets ménagers, broyer ses déchets verts, recycler...
- 5. Biodiversité** : réflexion pas encore démarrée
- 6. Adaptation au changement climatique** : même chose
- 7. Défi familles** : challenge en famille pour réduire ses consommations (eau, électricité ...) et ses déchets.

Si vous souhaitez vous joindre à ce travail, dites le nous.

**Prochaine réunion jeudi 3 décembre.**

## MJC :

Le Rallye Trail la Bardoise, initialement prévu le dimanche 8 novembre 2020, est reporté **au dimanche 6 juin 2021** ... si tout va bien !



Pas de repas des aînés cet hiver, cause COVID-19

L'équipe vergers partagés a planté ses premiers fruitiers

## L'HIVER APPROCHE.

### N'OUBLIEZ PAS :

- de protéger votre compteur d'eau
- d'équiper votre voiture aux conditions hivernales et à une commune de moyenne montagne (pneus neige)
- que le déneigement des trottoirs et des entrées privées incombe aux riverains

## REGISTRE COMMUNAL DES PERSONNES VULNÉRABLES

La loi 2004-626 du 30/06/2004 impose aux maires de constituer et de tenir à jour le Registre Communal des Personnes Vulnérables, destiné à recenser les personnes âgées, handicapées et/ou isolées qui se sont fait connaître ou qui ont été inscrites par un tiers.

L'inscription est FACULTATIVE, elle est basée sur le VOLONTARIAT, elle peut être faite par la personne elle-même, par son représentant légal ou par un tiers (parent, médecin). Ce registre est utilisé en cas de risques exceptionnels : épidémies, confinements, canicules, tempêtes, chutes de neige, inondations... pour porter une attention particulière aux personnes inscrites. Les destinataires des données sont le maire, le secrétaire de mairie, ainsi qu'à sa demande le Préfet.

**Si vous vous sentez concerné.e par ce registre pour vous même ou pour un proche, vous pouvez retirer un questionnaire à la mairie ou le remplir en ligne sur le site de la commune : [www.bard.fr](http://www.bard.fr).**

## DÉCHÉTERIES

Loire Forez agglomération dispose de 5 déchèteries fixes (dont la plus proche à Savigneux), et d'une déchèterie mobile qui se rend sur les communes éloignées de celles-ci.

En cas de besoin de se rendre en déchèterie, merci de le faire sur Loire Forez, l'accès aux déchèteries hors territoire étant interdit.



## JOINDRE LA MAIRIE

**Téléphone** : 04 77 76 22 60

**Mail** : [mairiebard@wanadoo.fr](mailto:mairiebard@wanadoo.fr)

**Site** : [www.bard.fr](http://www.bard.fr)