



PROJET DE TERRITOIRE
BUGEY SUD 2030

ENSEMBLE CONSTRUONS DEMAIN

1ÈRE RÉUNION DE TRAVAIL

2 juin 2021

BUGEYSUD
Communauté de communes

The poster features a light blue background with a grid of small dots in the top left. The main title 'PROJET DE TERRITOIRE' is in large, bold, dark blue letters, with 'BUGEY SUD 2030' below it. A gear icon is integrated into the letter 'O' of 'TERRITOIRE'. To the right, there are icons of a lightbulb, a plus sign, and a plant. Below the text is an illustration of a person on a bicycle and a group of people in a landscape with mountains. The right side of the poster has a dark teal background with white text for the meeting details and the Bugey Sud logo.



BUGEYSUD
Communauté de communes

Elaboration du Projet de Territoire
Portrait du territoire

2 juin 2021

NEW DEAL
SAS au capital de 200 000 euros
4, place Vaucanson ■ 38000 Grenoble


Contact : Didier Locatelli
06 12 45 60 62
didier.locatelli@new-deal.fr

The slide has a white background with a large green and purple diagonal graphic on the left. The Bugey Sud logo is in the top right. The main title 'Elaboration du Projet de Territoire' is in purple, with 'Portrait du territoire' below it. The date '2 juin 2021' is in the bottom right. The 'NEW DEAL' logo and contact information are in the bottom right. At the bottom, there is a colorful silhouette illustration of a diverse group of people walking and cycling in front of a city skyline.



Rappel de la **démarche d'élaboration** du projet

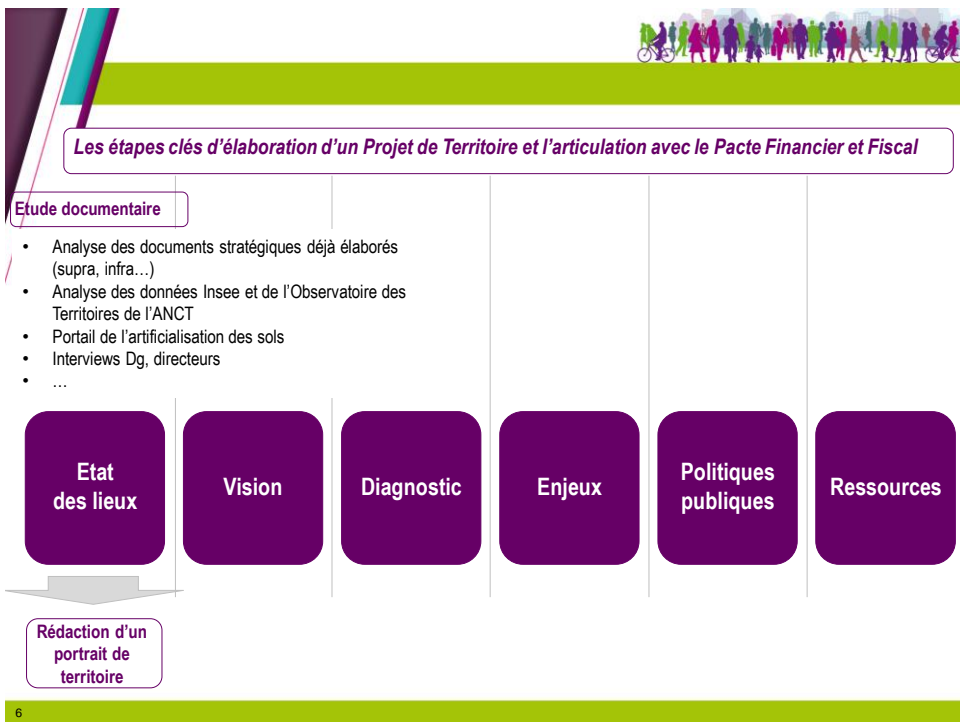
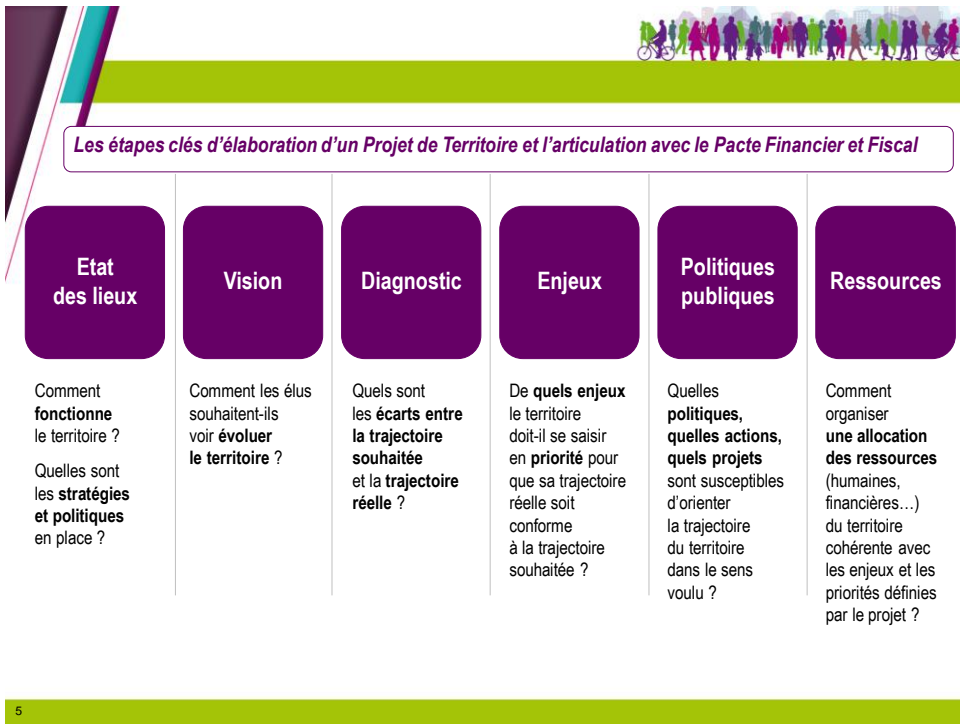
3

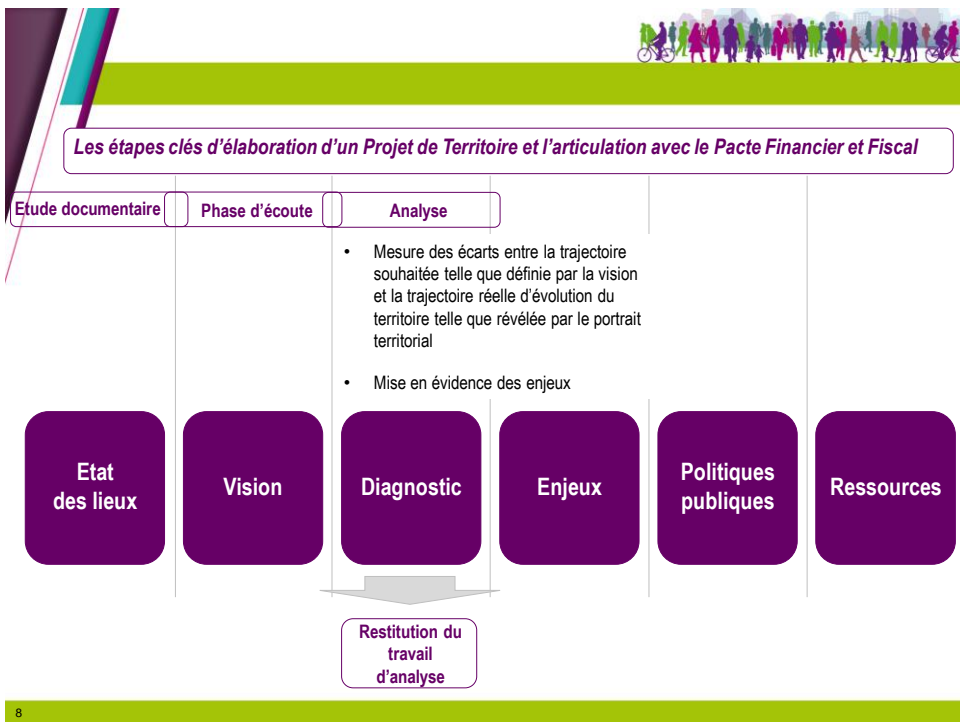
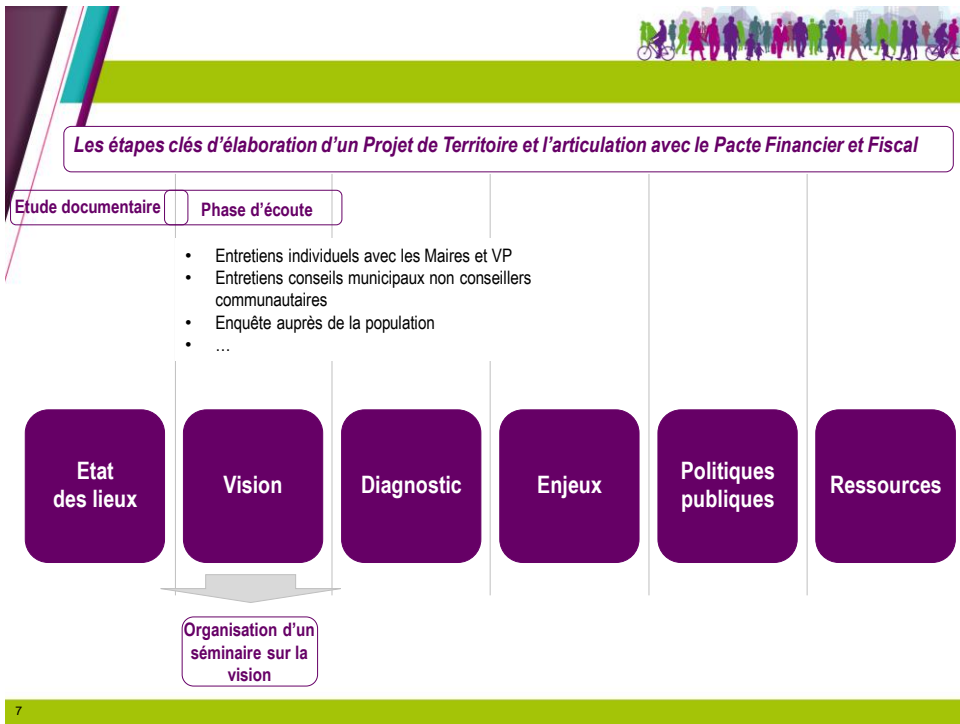


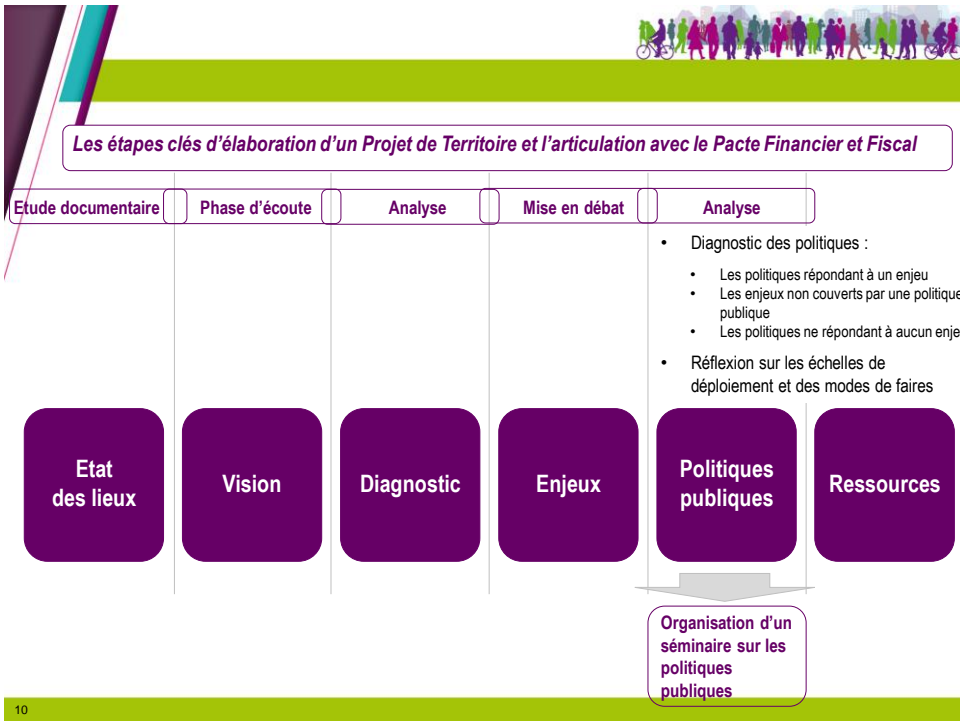
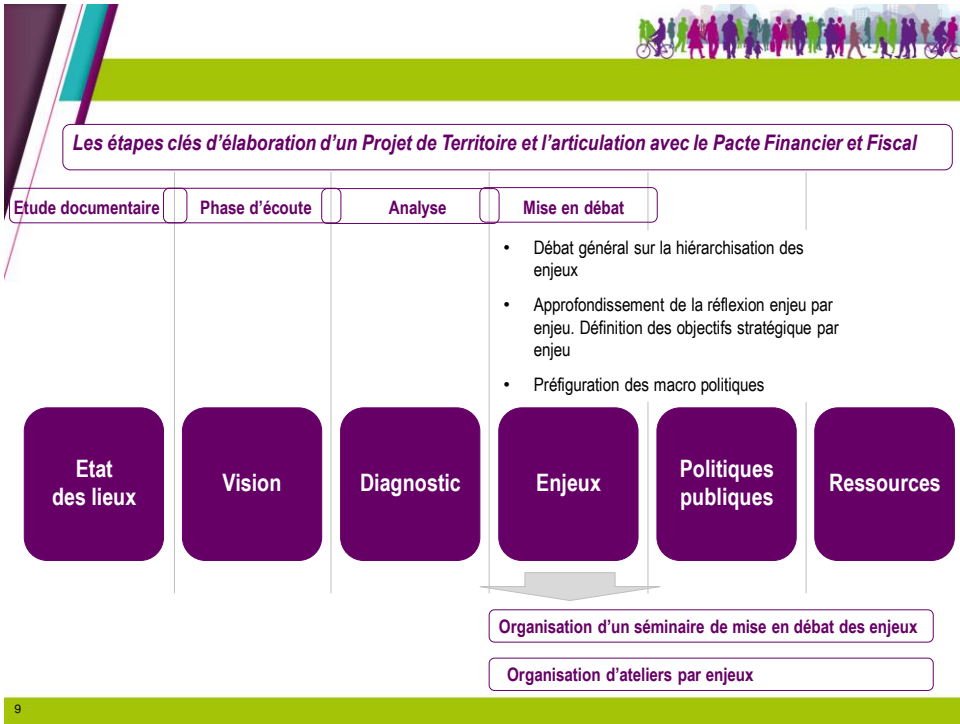
L'élaboration d'un Projet de Territoire n'est pas une démarche technique : c'est un cheminement politique et stratégique

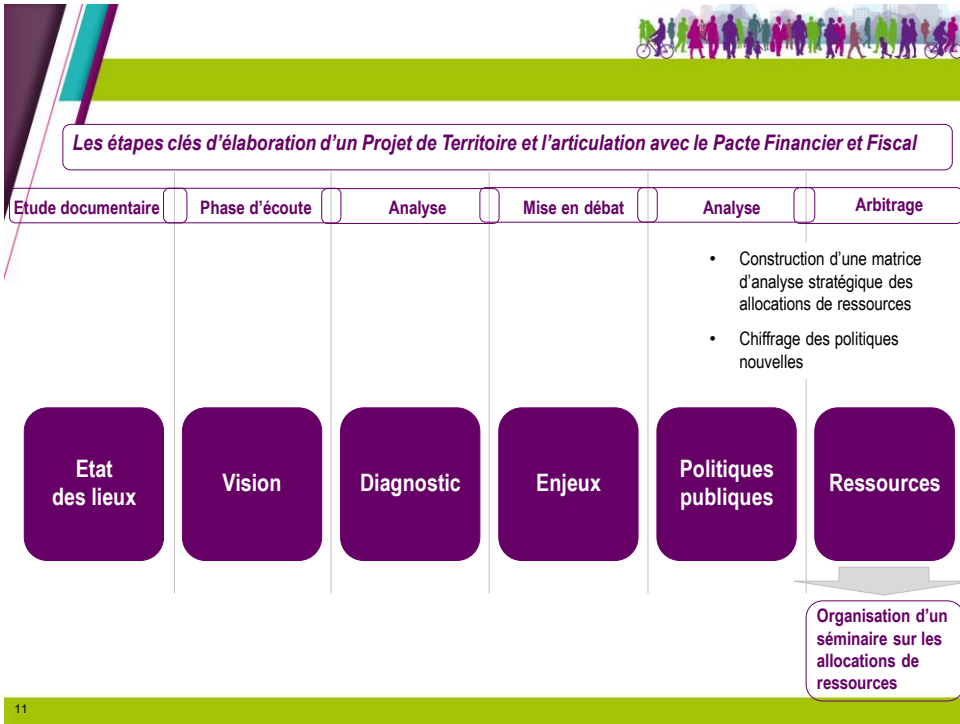
Champ politique	Champ stratégique	Champ technique
Vision	Enjeux	Politiques
Comment les élus souhaitent voir évoluer le territoire ?	Quels écarts entre la trajectoire souhaitée et la trajectoire réelle du territoire ?	Quelles politiques publiques déployer pour que l'évolution du territoire soit conforme à l'intention politique ?

4









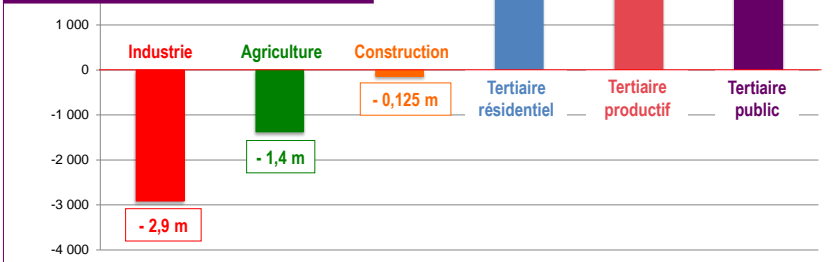
Eléments généraux sur
 l'évolution du
fonctionnement des
territoires



La tertiarisation de l'économie et la prise de pouvoir des villes sur les territoires

D'une économie dominée par les activités productrices...

- L'emploi industriel atteint son apogée en 1975 avec 6,6 millions d'emplois soit 28,5 % de l'emploi total
- L'agriculture concentre encore 2,2 millions d'emplois soit 12 % du total de l'emploi

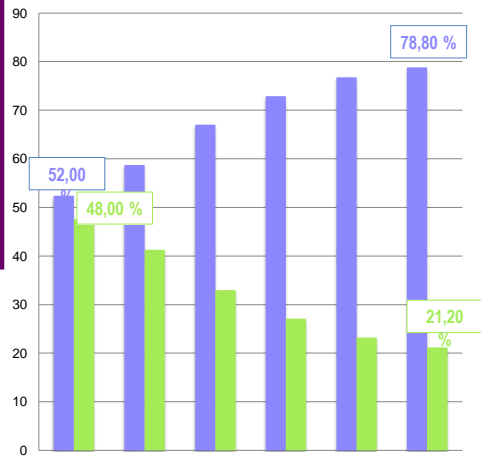


La tertiarisation de l'économie et la prise de pouvoir des villes sur les territoires

... à une économie dominée par les activités tertiaires

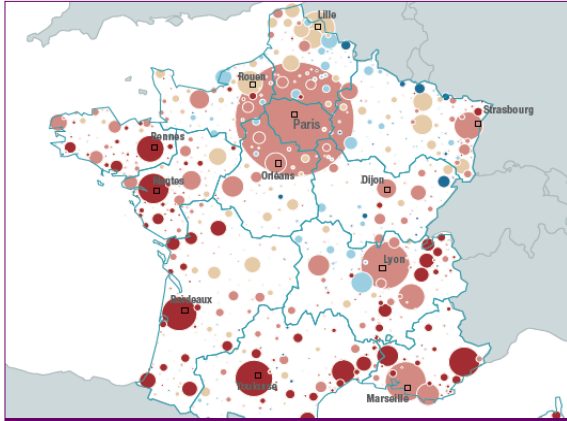
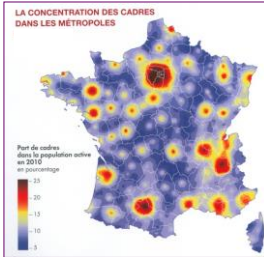
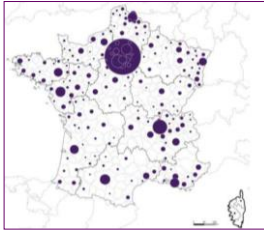
- L'industrie ne représente plus que 12,5 % de l'emploi contre 28,5 % en 1975
- L'agriculture ne représente plus que 2,7 % des emplois contre 12 % en 1975
- Les activités tertiaires représentent désormais près de 80 % des emplois en France

■ Tertiaire (productif, résidentiel, public)
■ Hors tertiaire





La tertiarisation de l'économie et la prise de pouvoir des villes sur les territoires

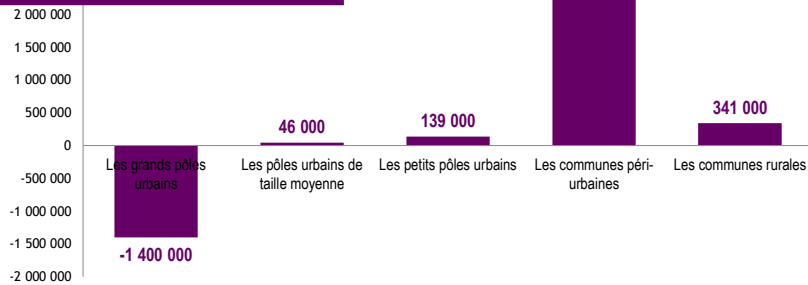


... La tertiarisation de l'économie, ou la prise de pouvoir des villes sur les territoires : en 2018, 84 % des créations nettes d'emplois dans le secteur privé sont concentrés dans les aires urbaines de plus de 500 000 habitants



L'évolution des modes de vie et leur impact sur le fonctionnement des territoires

... des habitants qui font le chemin inverse des emplois : 1,4 million d'habitants en moins dans les grands pôles urbains, 2,7 millions d'habitants en plus dans le périurbain



Gains et pertes de population par nature de territoire depuis 1990 (source CGET 2018)



L'évolution des modes de vie et leur impact sur le fonctionnement des territoires

La diminution du **temps consacré au travail**

- Entre 1900 et aujourd'hui, la durée de vie est passée de 500 000 à 700 000 heures, le temps consacré au travail de **200 000 à 67 000 heures**
- Les Français consacrent en moyenne **10 % de leur vie** à travailler contre 40 % au début du XX^e siècle, et 70 % sous la Troisième République
- En moyenne les actifs travaillaient en 2018 1 520 heures par an soit **17 % des heures annuelles disponibles**

Le **vieillesse** de la population

- En 1960, la France comptait **1 personne sur 8** de plus de 65 ans
- Il y a aujourd'hui **1 personne sur 5** de plus de 65 ans
- L'Insee prévoit **1 personne sur 3** de plus de 65 ans en 2060



L'évolution des modes de vie et leur impact sur le fonctionnement des territoires

L'explosion du **travail féminin**

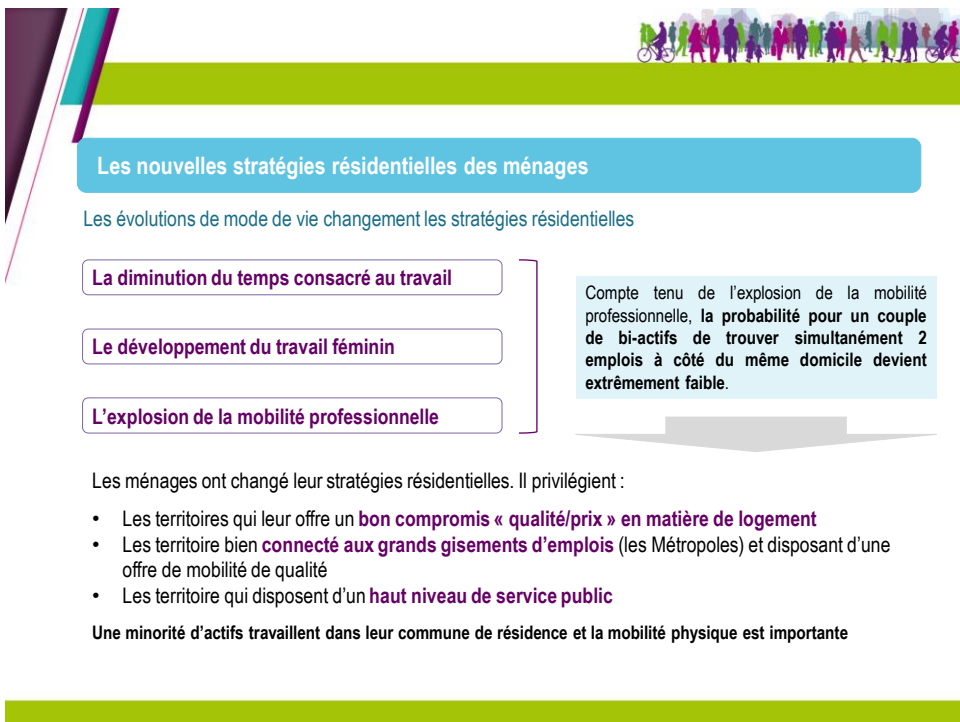
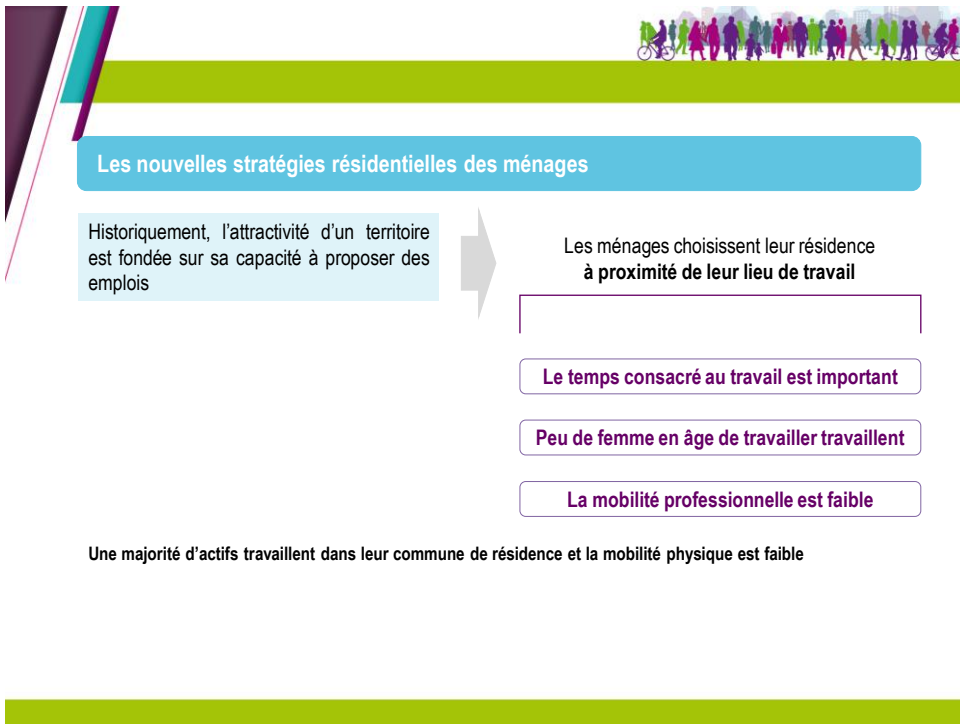
- **86,2 %** des femmes âgées de 25 à 54 ans ont un emploi ou en recherchent contre moins de 50 % en 1970
- Les femmes représentent 49 % de la population active contre 34 % en 1960
- On compte désormais **71 % de couples de bi-actifs** contre 50 % en 1975

Le développement de la **mobilité professionnelle**

- Chaque année, en moyenne, **18 % des chefs de ménages** changent d'emploi, mais les chefs de ménages salariés du privé sont **43 %**.

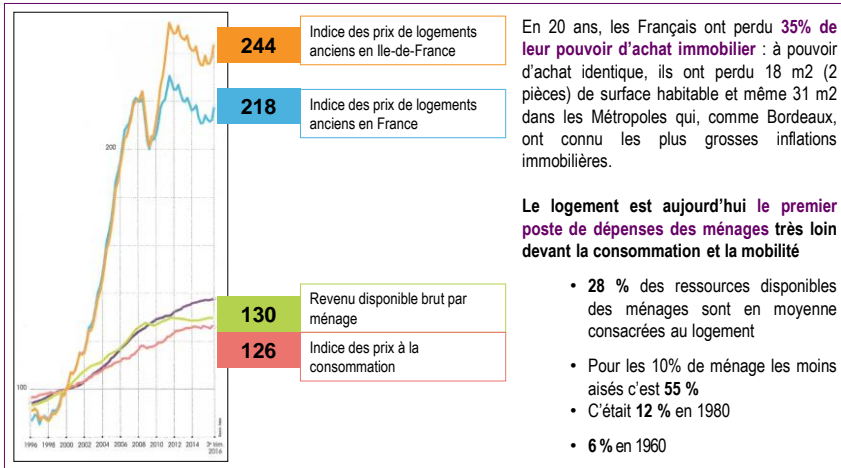
Le développement de la **mobilité physique**

- **5 km** par jour et par habitant dans les années 60
- **45 km** aujourd'hui
- La distance moyenne entre lieu de résidence et lieu de travail est de **30 km** mais :
 - elle est de 18 km pour les cadres...
 - ... de 40 km pour les ouvriers
 - de 24 km pour un habitant de pôle urbain, de 28 km pour un habitant du rural, de 30 km pour un habitant du périurbain

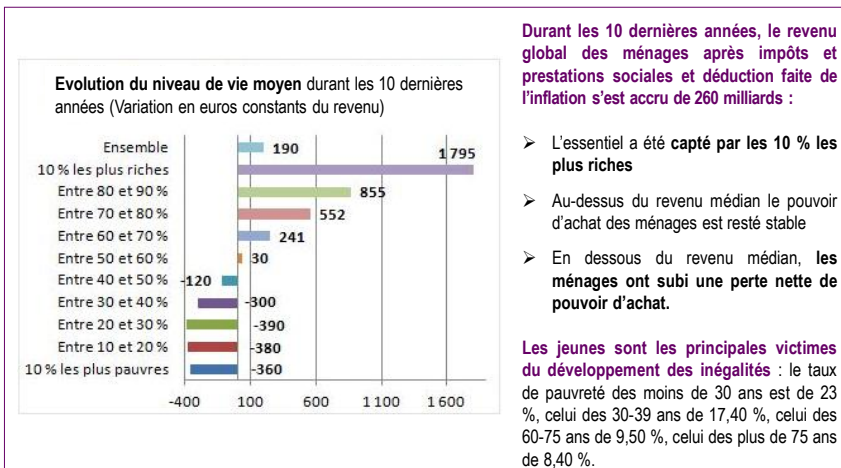




Les nouvelles stratégies résidentielles des ménages

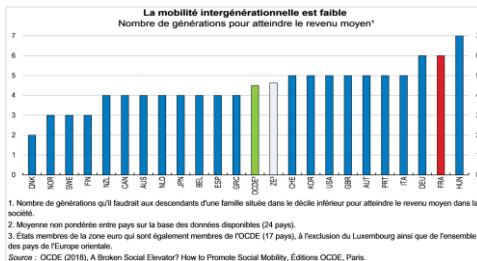


La rupture du lien entre croissance et développement social





La rupture du lien entre croissance et développement social



Il faut désormais 6 générations en France pour passer du 1^{er} décile au revenu médian.

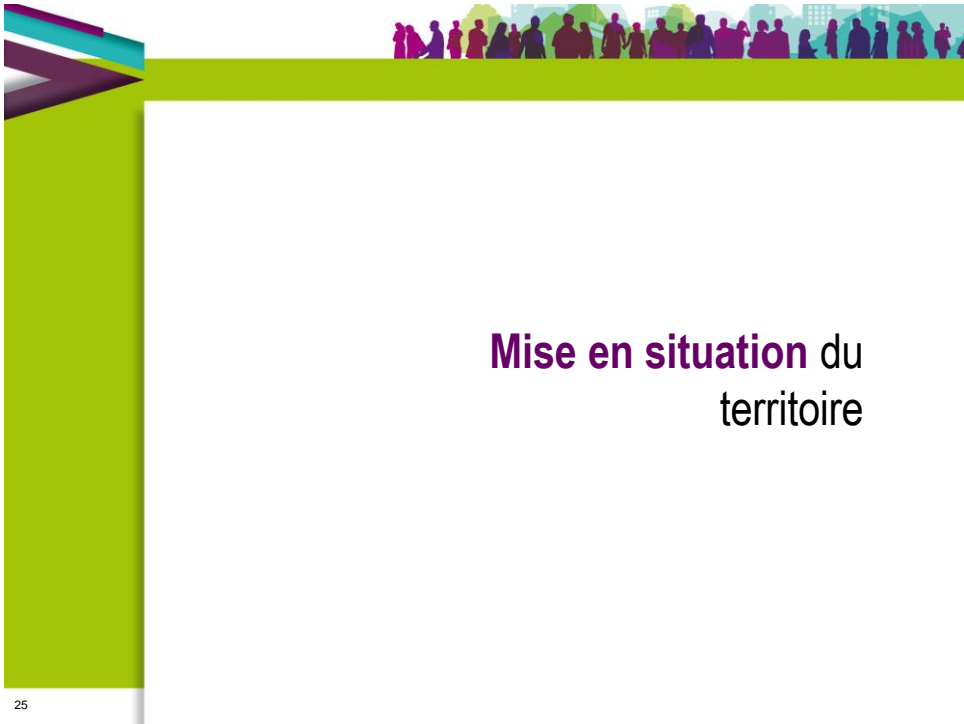
« La France est très loin d'être le pays le plus inégalitaire dans le monde. Mais la France demeure le pays de la reproduction sociale. La corrélation entre le revenu des parents et celui des enfants devenus adultes est de 0,41 en France, 0,32 en Allemagne, 0,27 en Suède. L'origine sociale des élèves explique 22 % de leur performance en France ; en Allemagne, cet impact est de 17 %, en Suède de 12 %. »

François Dubet - « Le temps des passions tristes »



Portrait du territoire

- Mise en situation du territoire
- L'occupation des sols
- La dynamique démographique
- La dynamique sociale
- La dynamique économique
- La dynamique environnementale
- L'habitat, l'équipement et l'équilibre du territoire



Mise en situation du territoire

25

Mise en situation du territoire

1 Typologie urbain / rural
ACTIONS

Ma sélection

CC Bugey Sud

43 communes (2020)

Agir sur cette sélection

Éditer des rapports

Aide sur les sélections

1 paramètres

- Espaces à dominante urbaine (4 193)
- Espaces à dominante rurale (30 775)

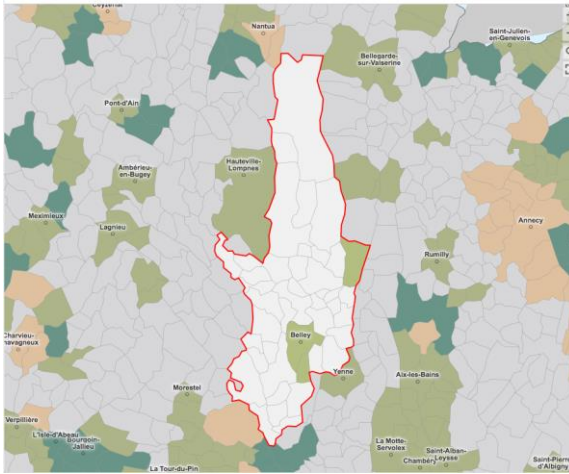
Une seule commune classée dans la catégorie des espaces à dominante urbaine

26



Mise en situation du territoire

1) Périmètre des unités urbaines 2020



Ma sélection

CC Bugey Sud
43 communes (2020)
Agir sur cette sélection
Editer des rapports
Aide sur les sélections

2 territoires limitrophes ont une couleur différente. Ensemble : 2 467 unités urbaines (2020)

L'unité urbaine est une commune ou un ensemble de communes qui comporte sur son territoire une zone bâtie d'au moins 2 000 habitants où aucune habitation n'est séparée de la plus proche de plus de 200 mètres

2 unités urbaines :

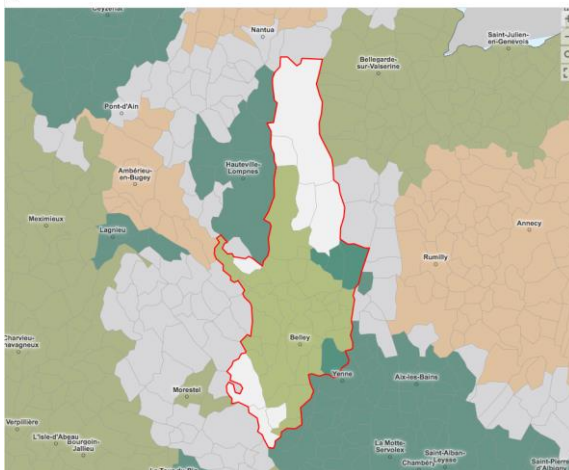
- UU Belley : Belley +Brens
- UU Culoz : Culoz

27



Mise en situation du territoire

1) Périmètre des aires d'attraction des villes 2020



Ma sélection

CC Bugey Sud
43 communes (2020)
Agir sur cette sélection
Editer des rapports
Aide sur les sélections

2 territoires limitrophes ont une couleur différente. Ensemble : 889 aires d'attraction des villes (2020)

L'aire d'attraction d'une ville est un ensemble de communes d'un seul tenant et sans enclave, qui **définit l'étendue de l'influence d'un pôle de population et d'emploi sur les communes environnantes**, cette influence étant mesurée par l'intensité des déplacements domicile-travail

28



Mise en situation du territoire

Communes	Périmètre des aires d'attraction des villes 2020
Parves et Nattages	050 - Chambéry

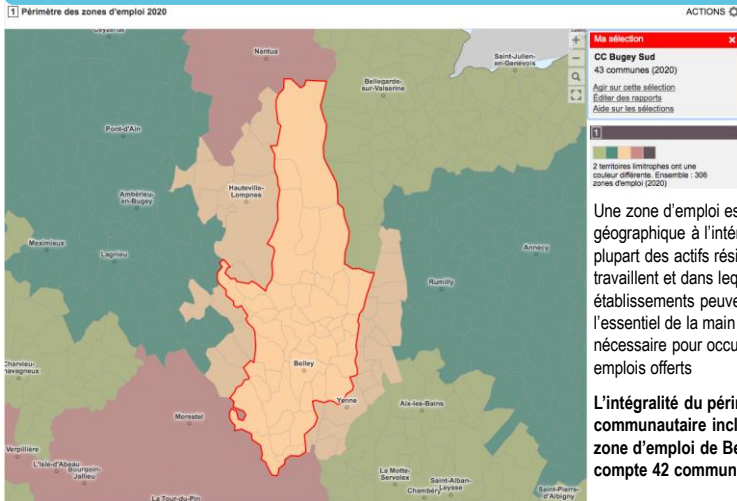
Communes	Périmètre des aires d'attraction des villes 2020
Béon	652 - Culoz
Culoz	652 - Culoz
Talissieu	652 - Culoz

Communes	Périmètre des aires d'attraction des villes 2020
Armix	N/A - hors champ
Brégnier-Cordon	N/A - hors champ
Champagne-en-Valromey	N/A - hors champ
Haut Valromey	N/A - hors champ
Izieu	N/A - hors champ
Ruffieu	N/A - hors champ
Groslée-Saint-Benoit	N/A - hors champ
Arvière-en-Valromey	N/A - hors champ

Communes	Périmètre des aires d'attraction des villes 2020
Ambledon	286 - Belley
Andert-et-Condon	286 - Belley
Arboys en Bugey	286 - Belley
Artemare	286 - Belley
Belley	286 - Belley
Valromey-sur-Séran	286 - Belley
Brens	286 - Belley
La Burbanche	286 - Belley
Ceyzérieu	286 - Belley
Chazey-Bons	286 - Belley
Cheignieu-la-Balme	286 - Belley
Colomieu	286 - Belley
Contrevoz	286 - Belley
Conzieu	286 - Belley
Cressin-Rochefort	286 - Belley
Cuzieu	286 - Belley
Flaxieu	286 - Belley
Lavours	286 - Belley
Magnieu	286 - Belley
Marignieu	286 - Belley
Massignieu-de-Rives	286 - Belley
Murs-et-Gélignieux	286 - Belley
Peyrieu	286 - Belley
Pollieu	286 - Belley
Prémeyzel	286 - Belley
Rossilon	286 - Belley
Saint-Germain-les-Paroisses	286 - Belley
Saint-Martin-de-Bavel	286 - Belley
Virieu-le-Grand	286 - Belley
Virignin	286 - Belley
Vongnes	286 - Belley



Mise en situation du territoire



Une zone d'emploi est un espace géographique à l'intérieur duquel la plupart des actifs résident et travaillent et dans lequel les établissements peuvent trouver l'essentiel de la main d'œuvre nécessaire pour occuper les emplois offerts

L'intégralité du périmètre communautaire inclus dans la zone d'emploi de Belley qui compte 42 communes



Mise en situation du territoire

Libellé	Périmètre des zones d'emploi 2020
Ambliéron	8404 - Belley
Andert-et-Condou	8404 - Belley
Arboys en Bugey	8404 - Belley
Armix	8404 - Belley
Artemare	8404 - Belley
Belley	8404 - Belley
Valromey-sur-Séran	8404 - Belley
Béon	8404 - Belley
Brégnier-Cordon	8404 - Belley
Brens	8404 - Belley
La Burbanche	8404 - Belley
Ceyzérieu	8404 - Belley
Champagne-en-Valromey	8404 - Belley
Chazey-Bons	8404 - Belley
Cheignieu-la-Balme	8404 - Belley
Colomieu	8404 - Belley
Contrevoz	8404 - Belley
Conzieu	8404 - Belley
Cressin-Rochefort	8404 - Belley
Culoz	8404 - Belley
Cuzieu	8404 - Belley
Flaxieu	8404 - Belley

Libellé	Périmètre des zones d'emploi 2020
Haut Valromey	8404 - Belley
Izieu	8404 - Belley
Lavours	8404 - Belley
Magnieu	8404 - Belley
Marignieu	8404 - Belley
Massignieu-de-Rives	8404 - Belley
Murs-et-Gélignieux	8404 - Belley
Parves et Nattages	8404 - Belley
Peyrieu	8404 - Belley
Polliou	8404 - Belley
Prémeyzel	8404 - Belley
Rossillon	8404 - Belley
Ruffieu	8404 - Belley
Groslée-Saint-Benoit	8404 - Belley
Saint-Germain-les-Paroisses	8404 - Belley
Saint-Martin-de-Bavel	8404 - Belley
Talissieu	8404 - Belley
Virieu-le-Grand	8404 - Belley
Arvière-en-Valromey	8404 - Belley
Viriginin	8404 - Belley
Vongnes	8404 - Belley

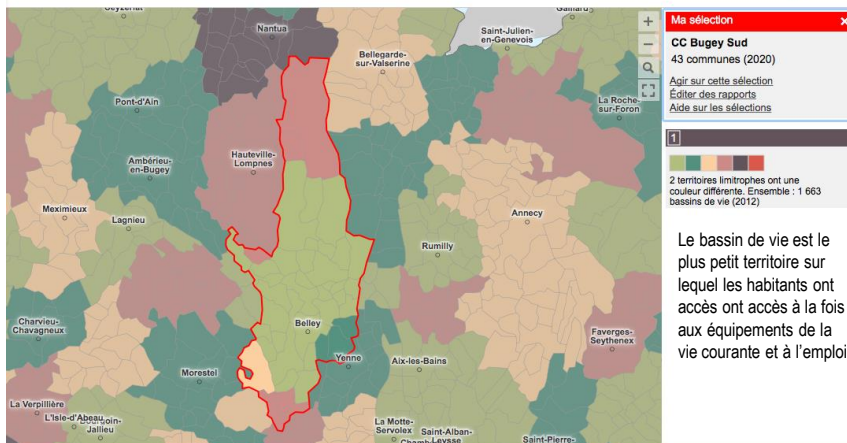
31



Mise en situation du territoire

1 Périmètre des bassins de vie 2012

ACTIONS





Mise en situation du territoire

Les équipements de la vie courante

- **Equipements concurrentiels** : hypermarché et supermarché grande surface non alimentaire, magasins divers (vêtements, chaussure, électroménager, meubles, librairies, droguerie, marché de détail, banque, vétérinaire)
- **Equipement non concurrentiels** : gendarmerie, perception, notaire, pôle emploi, maison de retraite, bureau de poste, crèche ou halte-garderie, installation sportive, piscine, école de musique, cinéma
- **Equipements de santé** : médecin, infirmier, pharmacie, masseur-kinésithérapeute, dentiste, ambulance, maternité, urgence, hôpital
- **Equipement d'éducation** : collège, lycée général, lycée professionnel



Mise en situation du territoire

Un territoire organisé autour de 5 bassins de vie

Libellé	Périmètre des bassins de vie 2012
Massignieu-de-Rives	73330 - Yenne
Parves et Nattages	73330 - Yenne
Virignin	73330 - Yenne
Libellé	Périmètre des bassins de vie 2012
Groslée-Saint-Benoit	38022 - Les Avenières Veyrins-Thuellin
Libellé	Périmètre des bassins de vie 2012
Brégnier-Cordon	38012 - Aoste
Izieu	38012 - Aoste
Murs-et-Gélignieux	38012 - Aoste
Libellé	Périmètre des bassins de vie 2012
Armix	01185 - Plateau d'Hauteville
Haut Valromey	01185 - Plateau d'Hauteville
Ruffieu	01185 - Plateau d'Hauteville



Mise en situation du territoire

Un territoire organisé autour de 5 bassins de vie

Libellé	Périmètre des bassins de vie 2012	Libellé	Périmètre des bassins de vie 2012
Ambliéron	01034 - Belley	Culoz	01034 - Belley
Anderet-et-Condou	01034 - Belley	Cuzieu	01034 - Belley
Arbois en Bugey	01034 - Belley	Flaxieu	01034 - Belley
Artemare	01034 - Belley	Lavours	01034 - Belley
Belley	01034 - Belley	Magnieu	01034 - Belley
Valromey-sur-Séran	01034 - Belley	Marignieu	01034 - Belley
Béon	01034 - Belley	Peyrieu	01034 - Belley
Brens	01034 - Belley	Polliu	01034 - Belley
La Burbanche	01034 - Belley	Prémeyzel	01034 - Belley
Ceyzériu	01034 - Belley	Rossilon	01034 - Belley
Champagne-en-Valromey	01034 - Belley	Saint-Germain-les-Paroisses	01034 - Belley
Chazey-Bons	01034 - Belley	Saint-Martin-de-Bavel	01034 - Belley
Cheignieu-la-Balme	01034 - Belley	Talissieu	01034 - Belley
Colomieu	01034 - Belley	Virieu-le-Grand	01034 - Belley
Contrevoz	01034 - Belley	Arvière-en-Valromey	01034 - Belley
Conzieu	01034 - Belley	Vongnes	01034 - Belley
Cressin-Rochefort	01034 - Belley		



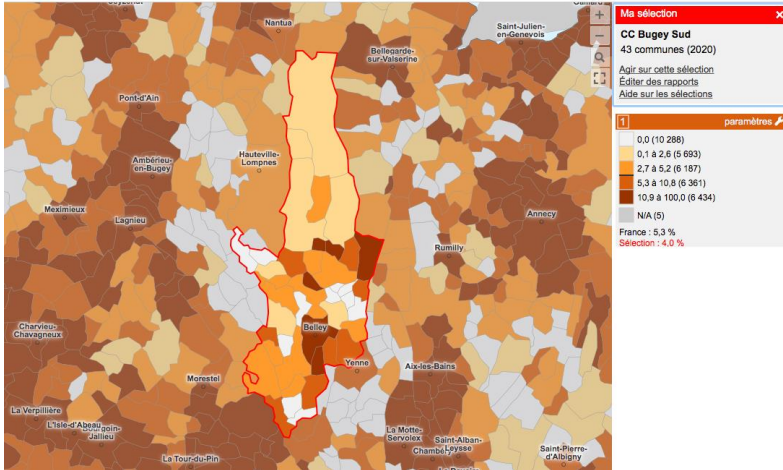
L'occupation des sols



L'occupation des sols

1) Part des surfaces selon l'occupation du sol (%) 2018 - Territoires artificialisés

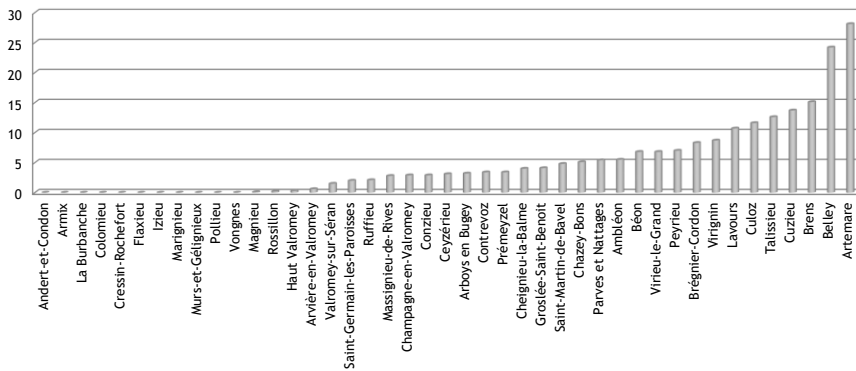
ACTIONS



L'occupation des sols

Part des surfaces selon l'occupation du sol 2018

Territoires artificialisés

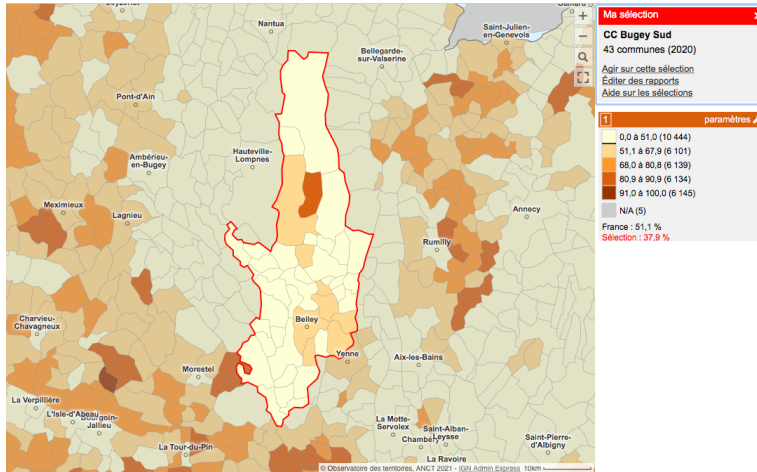




L'occupation des sols

1 Part des surfaces selon l'occupation du sol (%) 2018 - Territoires agricoles

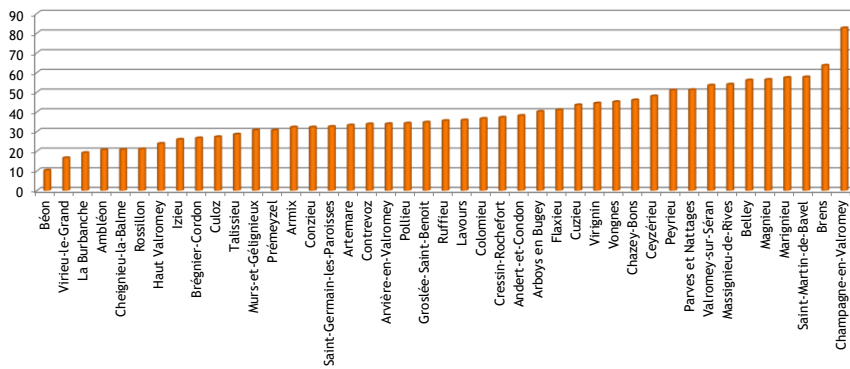
ACTIONS ⚙



L'occupation des sols

Part des surfaces selon l'occupation du sol 2018

Territoires agricoles

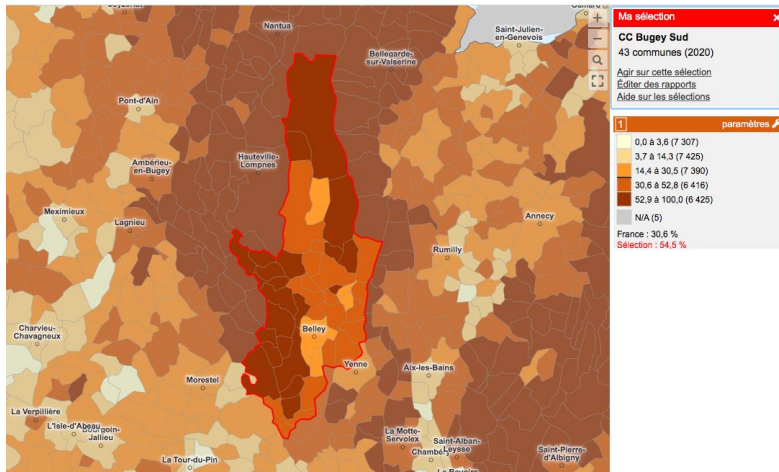




L'occupation des sols

1 Part des surfaces selon l'occupation du sol (%) 2018 - Forêt et milieux semi-naturels

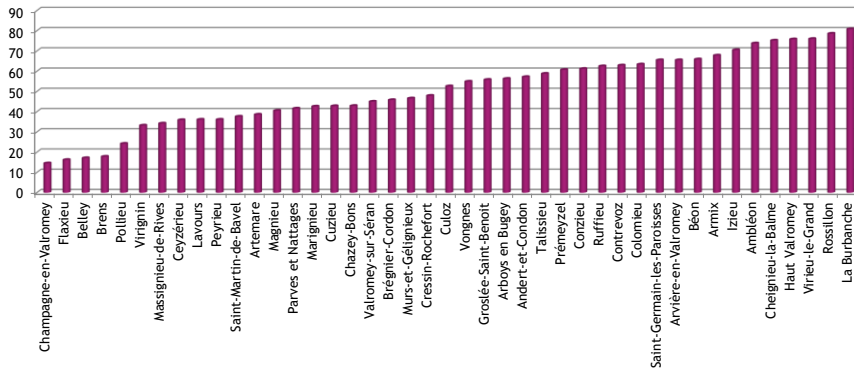
ACTIONS



L'occupation des sols

Part des surfaces selon l'occupation du sol 2018

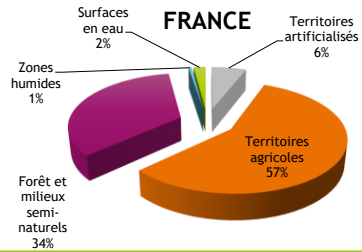
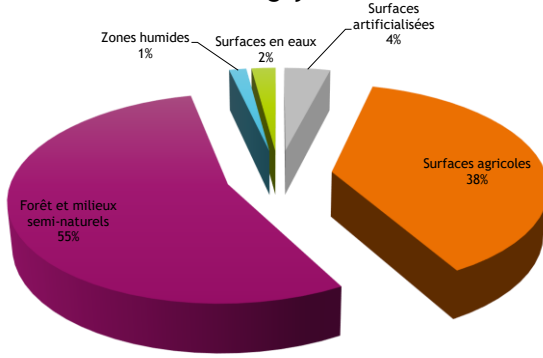
Forêt et milieux semi-naturels





L'occupation des sols

CC Bugey Sud



43



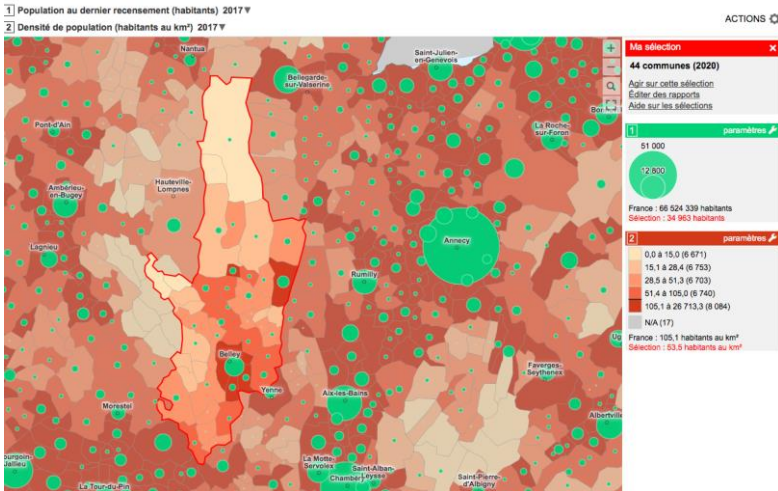
La dynamique démographique

44



La dynamique démographique

La localisation de la population



La dynamique démographique

La localisation de la population

Libellé	Population	Libellé	Population
Belley	9 103	Cuzieu	448
Culoz	3 035	Saint-Martin-de-Bavel	438
Valromey-sur-Séran	1 311	Saint-Germain-les-Paroisses	434
Artemare	1 237	Cressin-Rochefort	392
Groslée-Saint-Benoit	1 193	Andert-et-Condou	330
Brens	1 166	Murs-et-Géignieux	252
Chazey-Bons	1 112	Prémeyzel	248
Virignin	1 097	Izieu	235
Virieu-le-Grand	1 081	Ruffieu	186
Ceyzérieu	1 007	Marignieu	172
Parves et Nattages	942	Polliou	159
Peyrieu	873	Rossillon	151
Brégnier-Cordon	839	Conzieu	148
Champagne-en-Valromey	820	Colomieu	140
Arvière-en-Valromey	713	Cheignieu-la-Balme	134
Haut Valromey	669	Lavours	124
Magnieu	644	Ambléon	111
Arbois en Bugey	644	La Burbanche	77
Massignieu-de-Rives	614	Vongnes	70
Contrevoz	499	Flaxieu	68
Béon	454	Armix	28
Talissieu	450		

Belley représente 26,89% de la population communautaire

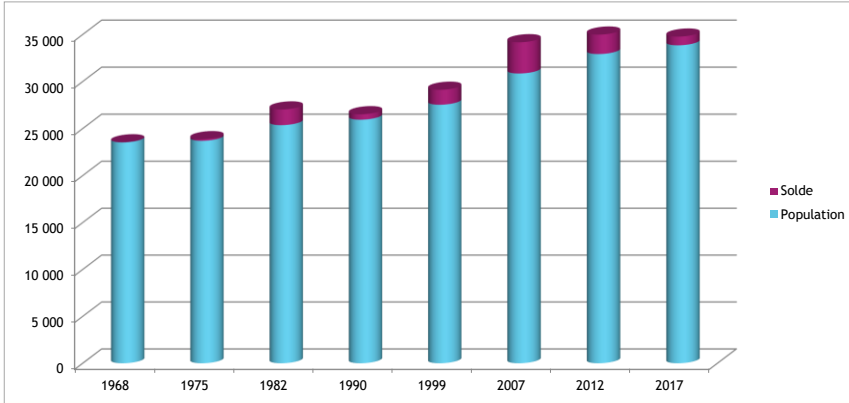
36,84% de la population vit dans des communes de moins de 1 000 habitants



La dynamique démographique

L'évolution de la population (1968-2017)

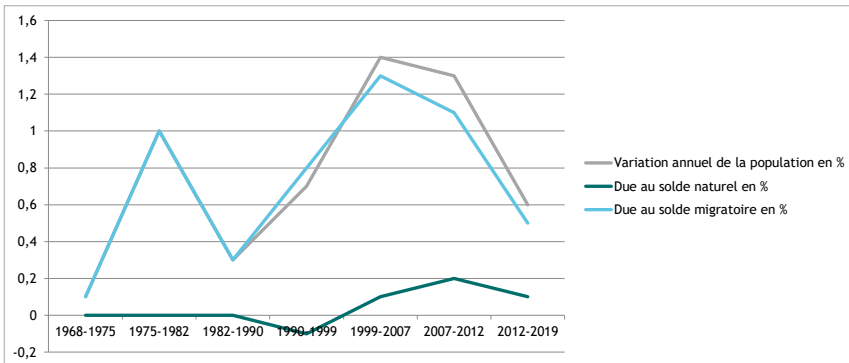
	1968	1975	1982	1990	1999	2007	2012	2017
Population	23 532	23 698	25 362	25 941	27 531	30 852	32 920	33 848
Solde	-	166	1 664	579	1 590	3 321	2 068	928



La dynamique démographique

L'évolution de la population (1968-2017)

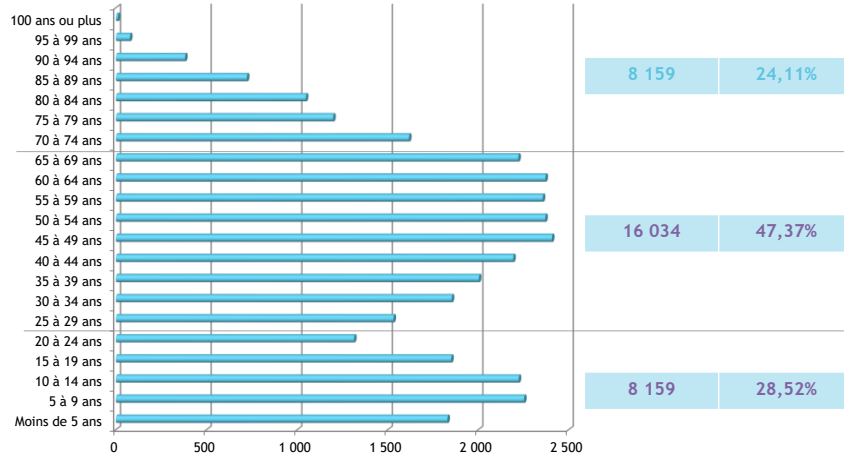
	1968-1975	1975-1982	1982-1990	1990-1999	1999-2007	2007-2012	2012-2017
Variation annuel de la population en %	0,1	1	0,3	0,7	1,4	1,3	0,6
Due au solde naturel en %	0	0	0	-0,1	0,1	0,2	0,1
Due au solde migratoire en %	1,1	1	0,3	0,8	1,3	1,1	0,5





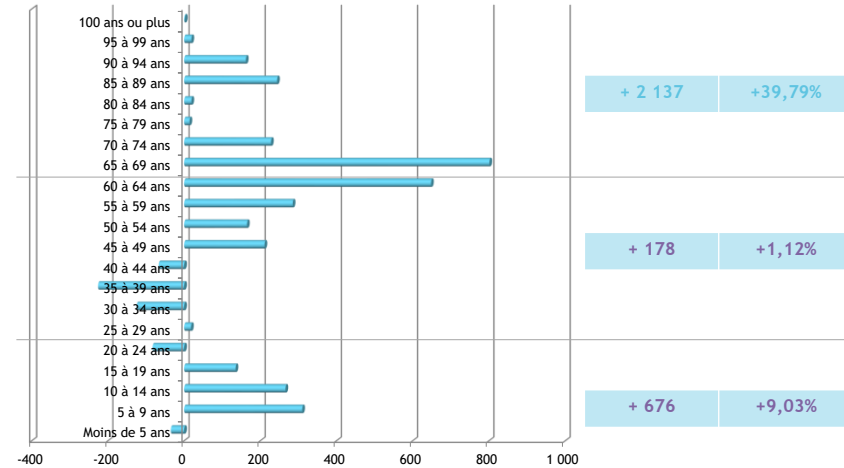
La dynamique démographique

La répartition de la population par tranche d'âge



La dynamique démographique

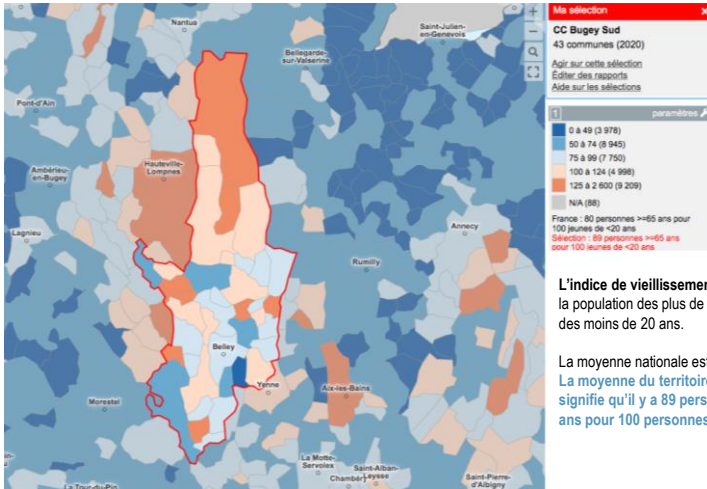
L'évolution des tranches d'âge entre 2007 et 2017





La dynamique démographique

L'indice de vieillissement



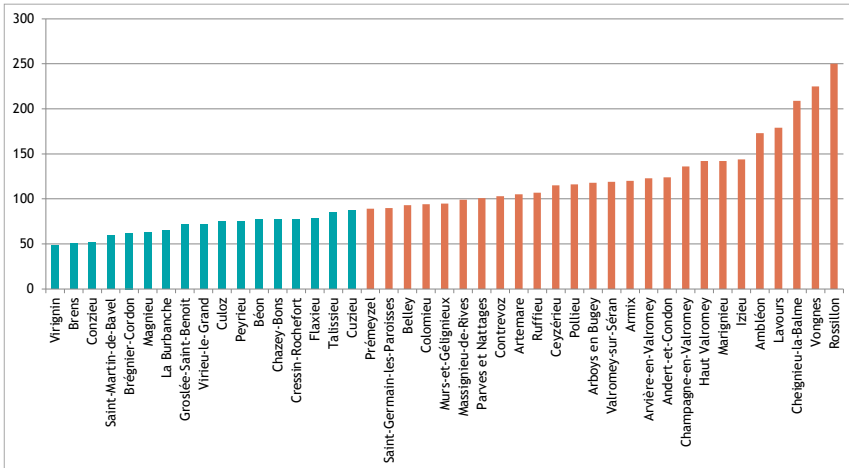
L'indice de vieillissement est le rapport entre la population des plus de 65 ans et la population des moins de 20 ans.

La moyenne nationale est de 80
 La moyenne du territoire est de 89 ce qui signifie qu'il y a 89 personnes de plus de 65 ans pour 100 personnes de moins de 20 ans



La dynamique démographique

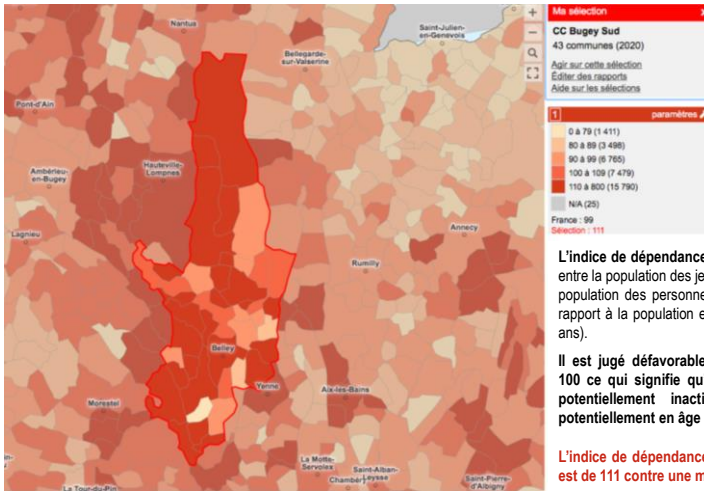
L'indice de vieillissement





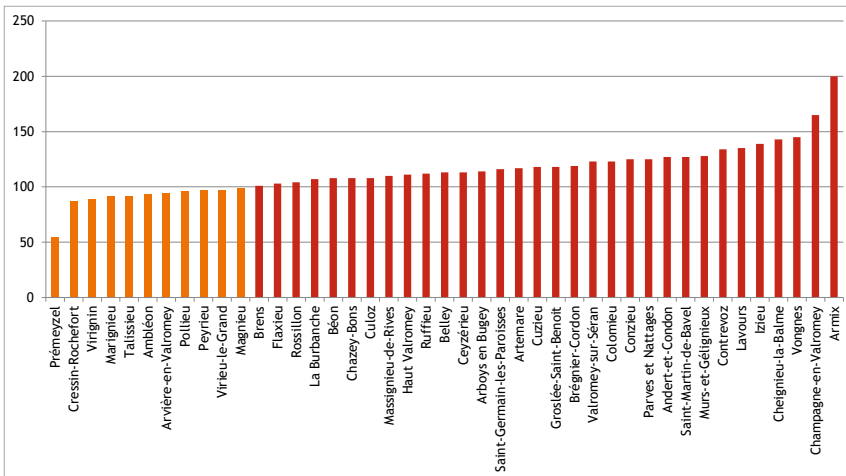
La dynamique démographique

L'indice de dépendance économique



La dynamique démographique

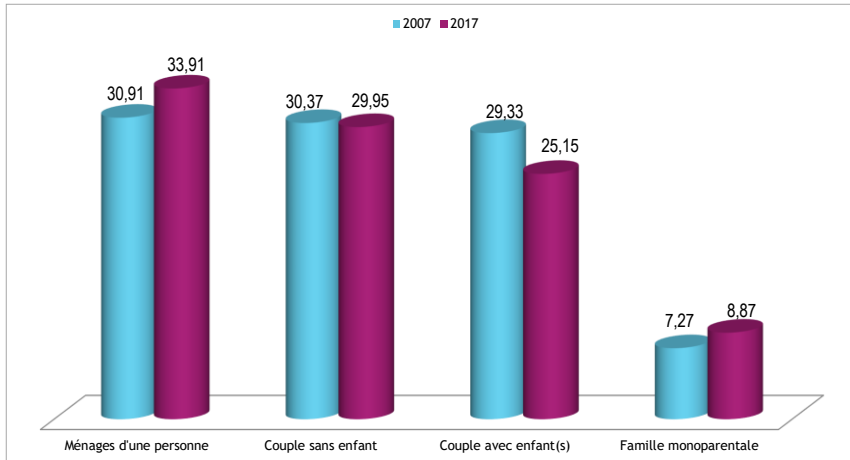
L'indice de dépendance économique





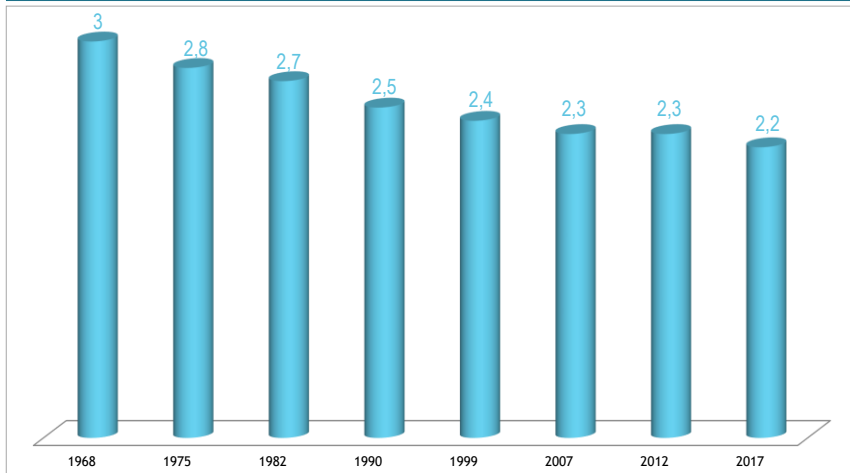
La dynamique démographique

L'évolution de la composition des ménages



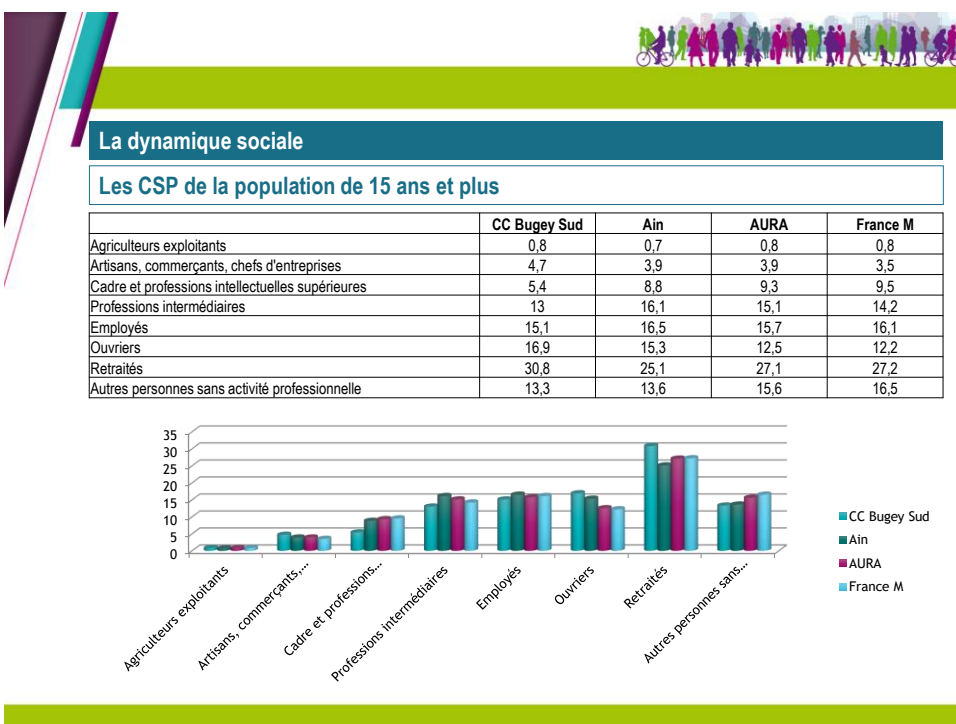
La dynamique démographique

L'évolution de la taille des ménages





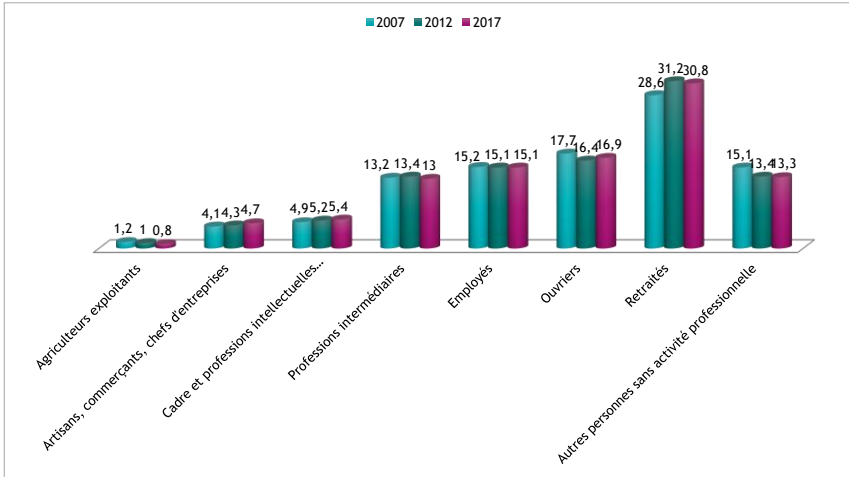
La dynamique sociale





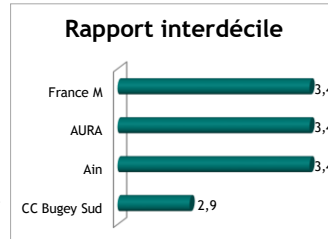
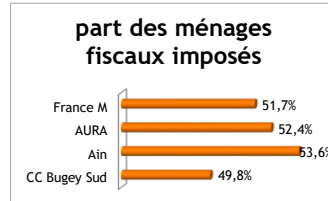
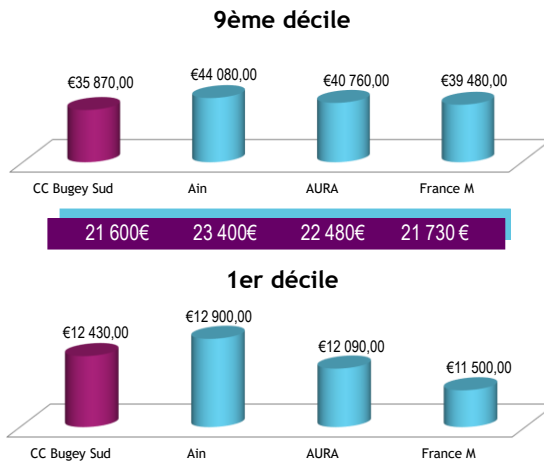
La dynamique sociale

L'évolution des CSP de la population de 15 ans et plus



La dynamique sociale

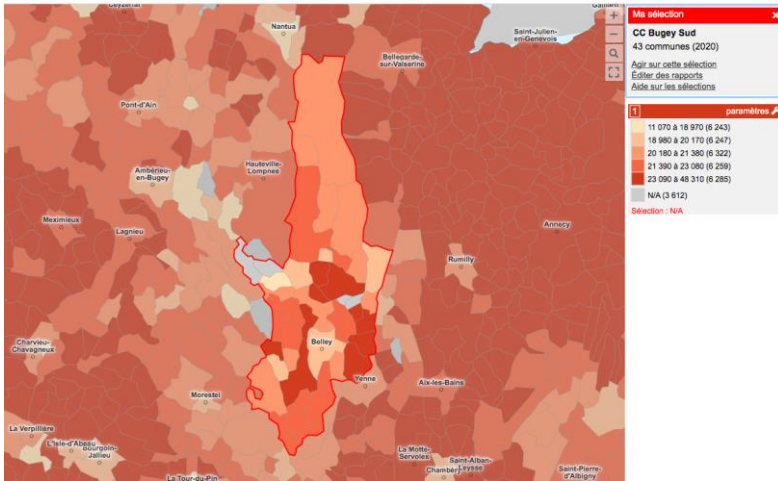
Les revenus des ménages





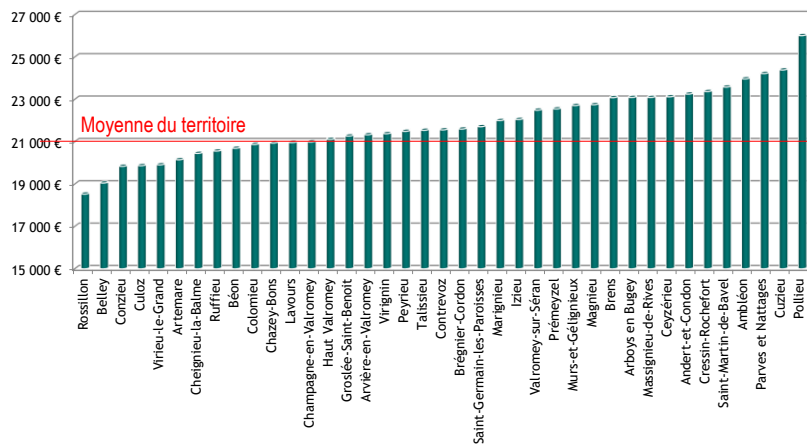
La dynamique sociale

Médiane du revenu disponible par unité de consommation



La dynamique sociale

Médiane du revenu disponible par unité de consommation

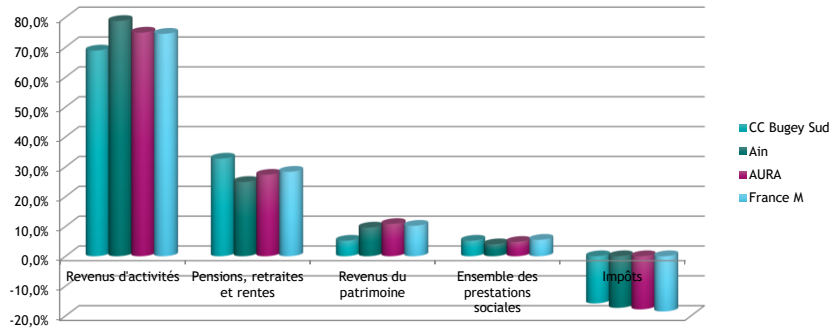




La dynamique sociale

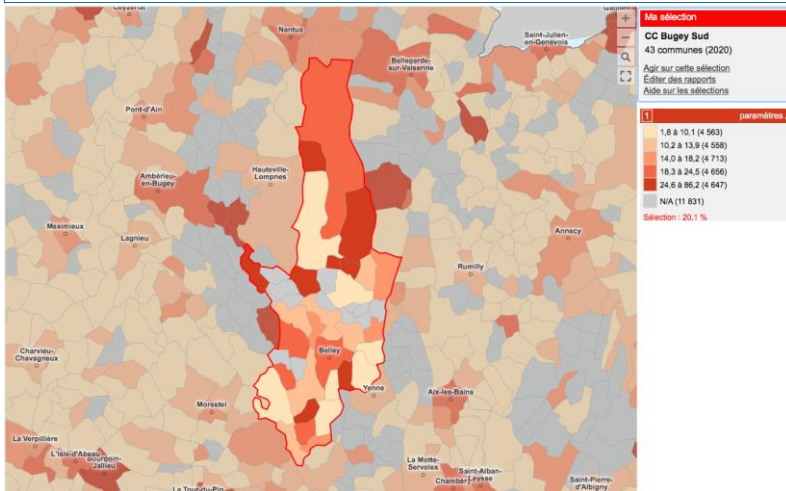
Décomposition des revenus disponibles

	CC Bugey Sud	Ain	AURA	France M
Revenus d'activités	68,9%	78,8%	74,9%	74,5%
Pensions, retraites et rentes	32,7%	24,9%	27,3%	28,3%
Revenus du patrimoine	5,2%	9,6%	10,8%	10,2%
Ensemble des prestations sociales	5,2%	4,0%	4,8%	5,5%
Impôts	-15,8%	-17,3%	-17,8%	-18,5%



La dynamique sociale

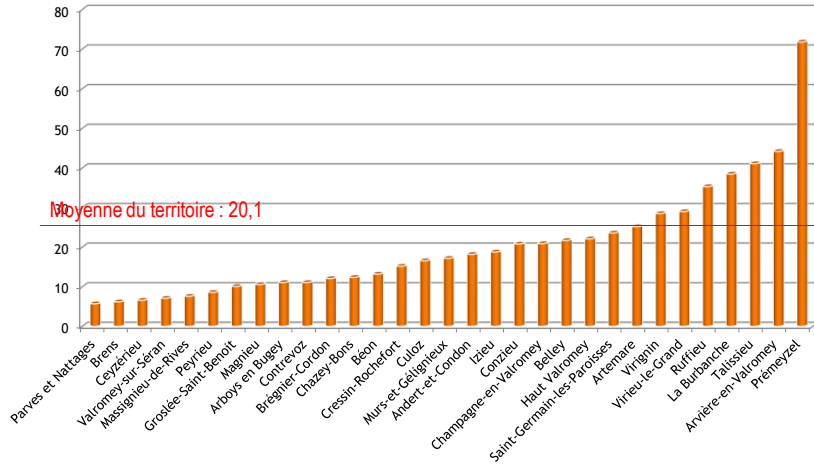
Allocataires dont les ressources sont composées de plus de 50% de prestations CAF





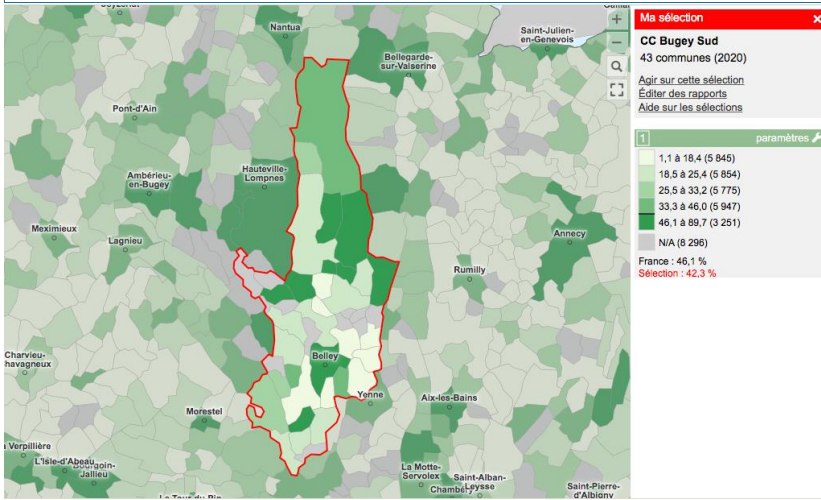
La dynamique sociale

Allocataires dont les ressources sont composées de plus de 50% de prestations CAF



La dynamique sociale

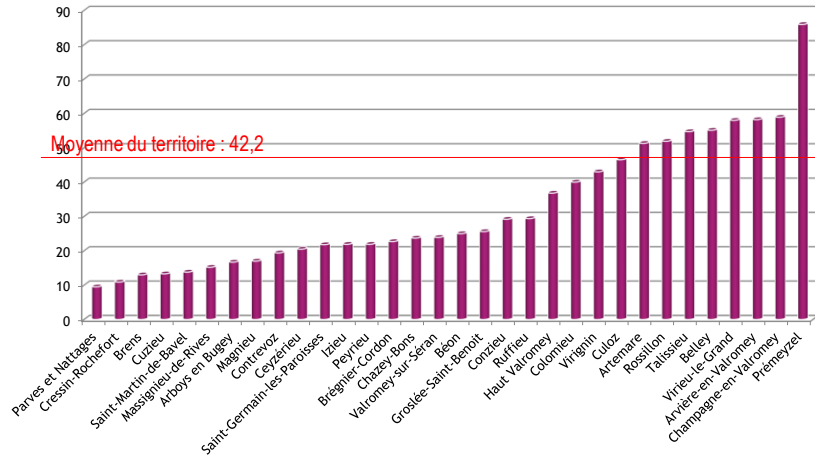
Part des bénéficiaires du aide au logement





La dynamique sociale

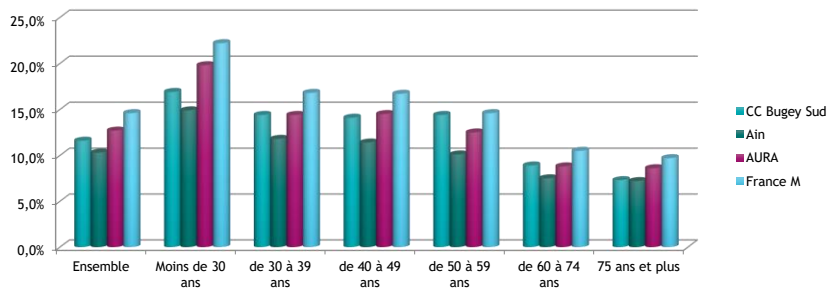
Part des bénéficiaires du aide au logement



La dynamique sociale

Taux de pauvreté

	CC Bugey Sud	Ain	AURA	France M
Ensemble	11,6%	10,3%	12,7%	14,6%
Moins de 30 ans	16,9%	14,9%	19,8%	22,2%
de 30 à 39 ans	14,4%	11,8%	14,4%	16,8%
de 40 à 49 ans	14,1%	11,4%	14,5%	16,7%
de 50 à 59 ans	14,4%	10,1%	12,5%	14,6%
de 60 à 74 ans	8,9%	7,5%	8,8%	10,5%
75 ans et plus	7,3%	7,2%	8,6%	9,7%

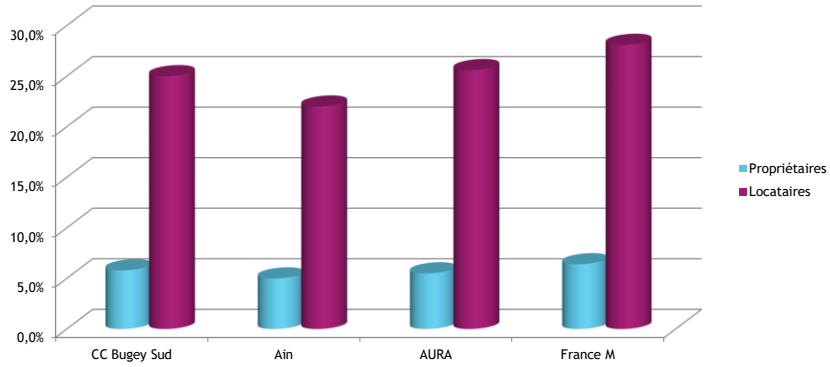




La dynamique sociale

Taux de pauvreté

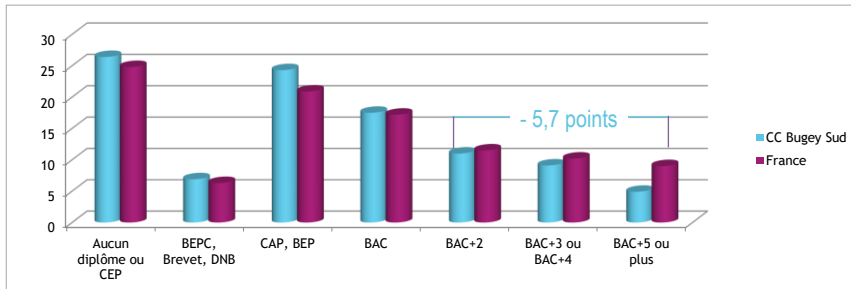
	CC Bugey Sud	Ain	AURA	France M
Propriétaires	5,8%	5,0%	5,5%	6,4%
Locataires	25,0%	22,0%	25,6%	28,1%



La dynamique sociale

Niveau de formation des 15 ans et plus non scolarisés (femmes)

Indicateurs	CC Bugey Sud	France
Aucun diplôme ou CEP	26,4	24,8
BEPC, Brevet, DNB	6,9	6,3
CAP, BEP	24,3	20,9
BAC	17,5	17,2
BAC+2	11	11,5
BAC+3 ou BAC+4	9,1	10,2
BAC+5 ou plus	4,9	9

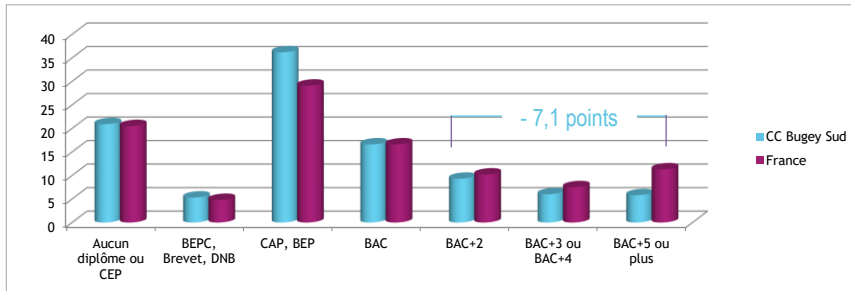




La dynamique sociale

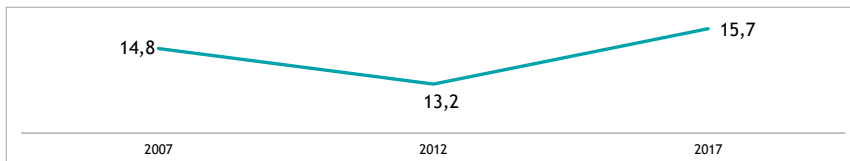
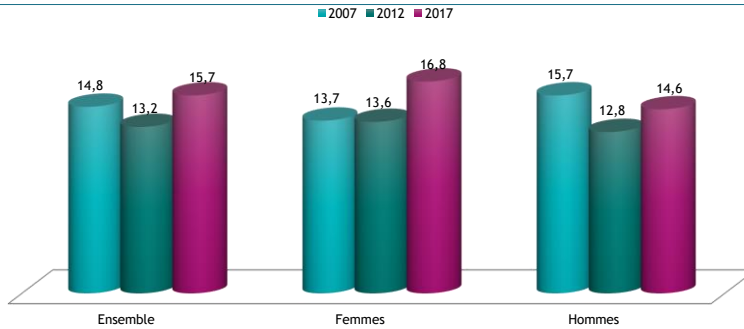
Niveau de formation des 15 ans et plus non scolarisés (hommes)

Indicateurs	CC Bugey Sud	France
Aucun diplôme ou CEP	20,9	20,5
BEPC, Brevet, DNB	5,3	4,8
CAP, BEP	36,2	29,1
BAC	16,6	16,6
BAC+2	9,3	10,2
BAC+3 ou BAC+4	6	7,5
BAC+5 ou plus	5,8	11,3



La dynamique sociale

Part des salariés en emploi précaire



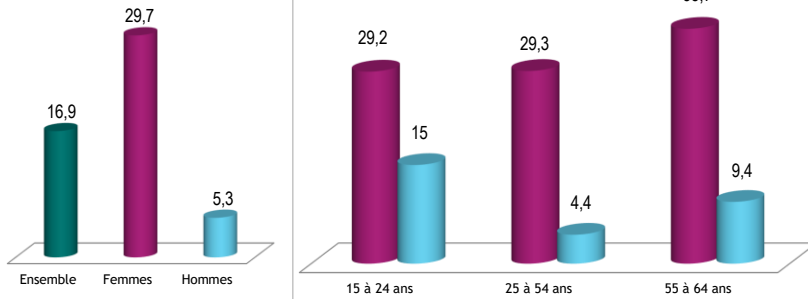


La dynamique sociale

Le temps partiel chez les salariés de 15 à 64 ans

	Femmes	Hommes
15 à 24 ans	29,2	15
25 à 54 ans	29,3	4,4
55 à 64 ans	35,7	9,4

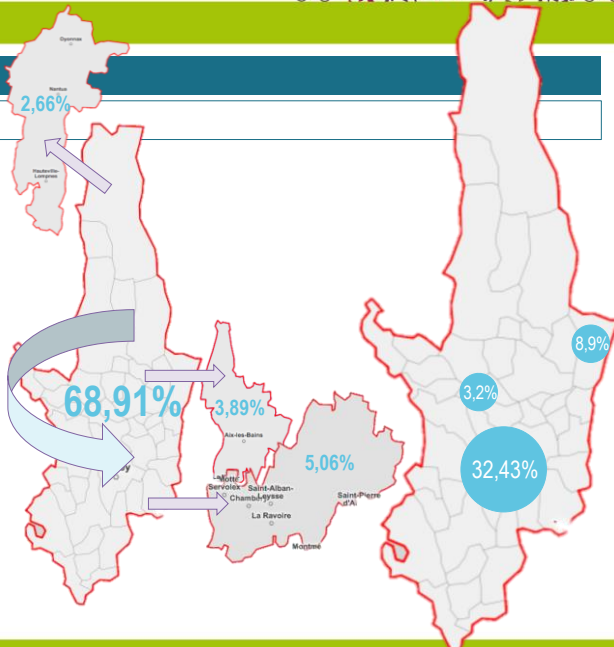
Part des salariés à temps partiel



La dynamique sociale

Lieu de travail des actifs

CC Bugey Sud	68,91%
Belley	32,43%
Culloz	8,99%
Chazey-Bons	3,25%
Hors territoire	31,09%
CA Grand Chambéry	5,06%
CA Grand Lac	3,89%
CA Haut Bugey	2,66%
Métropole de Lyon	1,70%
Suisse	1,69%
CC Vals du Dauphiné	1,65%
CC Usse et Rhône	1,57%
CC de Yenne	1,54%
CC Plaine de l'Ain	1,50%
CA Grand Annecy	1,35%

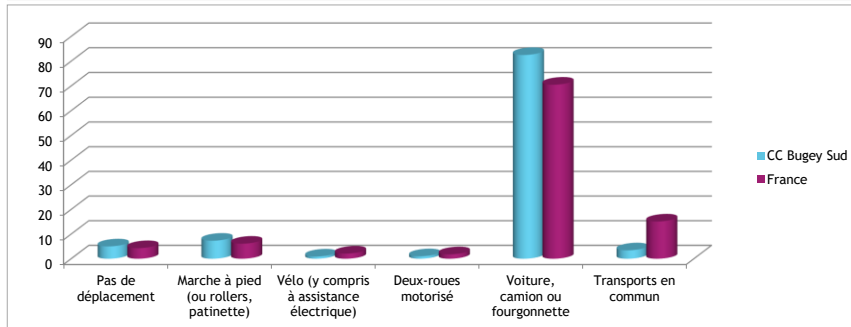




La dynamique économique

Part des moyens de transport pour se rendre au travail

	CC Bugey Sud	France
Pas de déplacement	5	4,3
Marche à pied (ou rollers, patinette)	7,3	6,1
Vélo (y compris à assistance électrique)	0,9	2,1
Deux-roues motorisé	1	1,8
Voiture, camion ou fourgonnette	82,5	70,5
Transports en commun	3,4	15,1



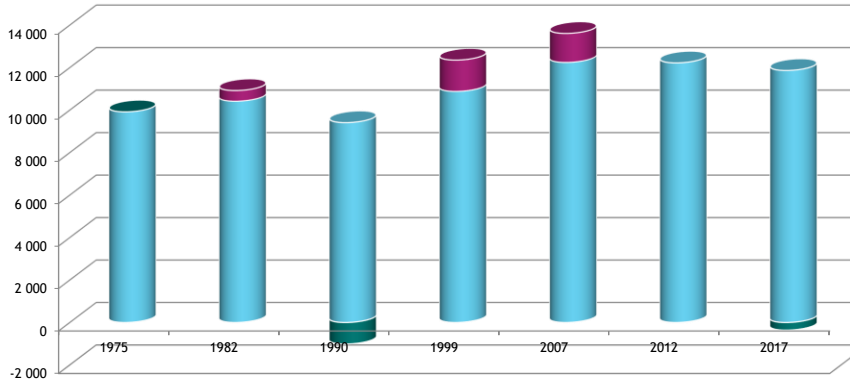
La dynamique économique



La dynamique économique

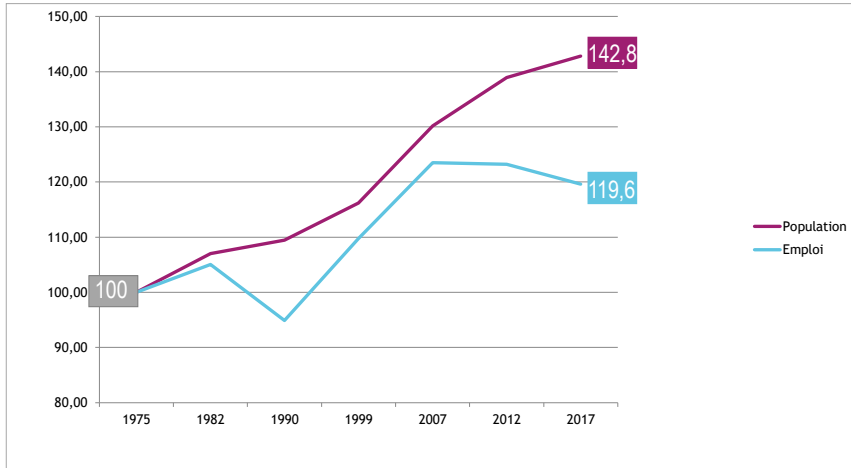
L'évolution de l'emploi depuis 1075

	1975	1982	1990	1999	2007	2012	2017
Total emploi	9 915	10 416	9 408	10 879	12 242	12 218	11 862
Solde	-	501	-1 008	1 471	1 363	-24	-356



La dynamique économique

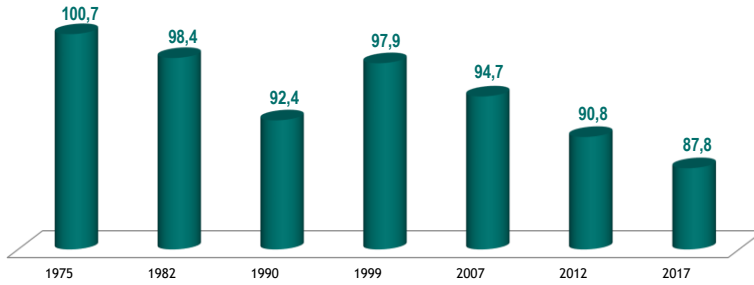
L'évolution de l'emploi / l'évolution de la population





La dynamique économique

Evolution de l'indice de concentration d'emploi



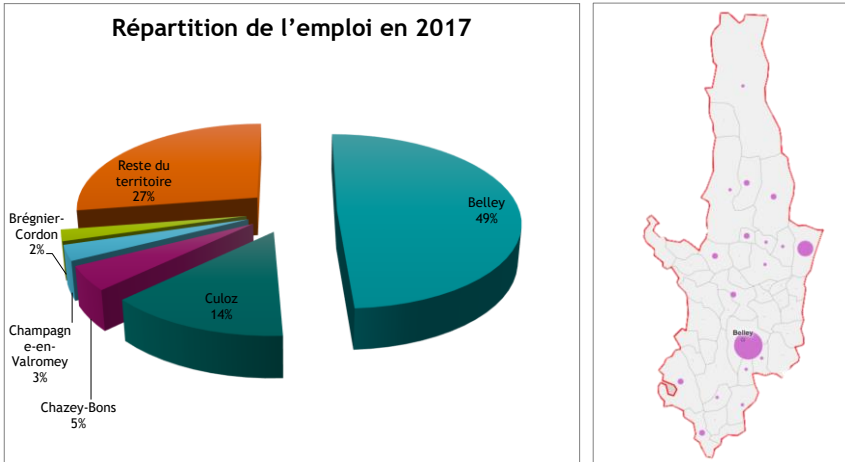
Taux d'évolution annuel moyen de l'emploi	1999-2007	2007-2012	2012-2017
		1,57	-0,09
		Ain	
	1,45	0,27	0,34
		France	
	1,41	0,26	0,06



La dynamique économique

La localisation de l'emploi dans le territoire

Répartition de l'emploi en 2017

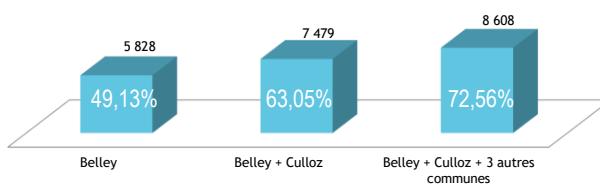




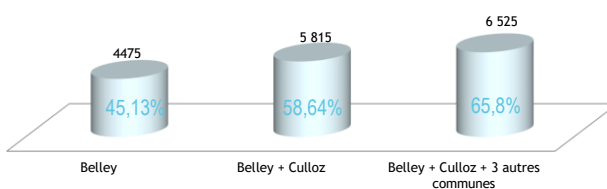
La dynamique économique

La localisation de l'emploi dans le territoire

Répartition de l'emploi en 2017



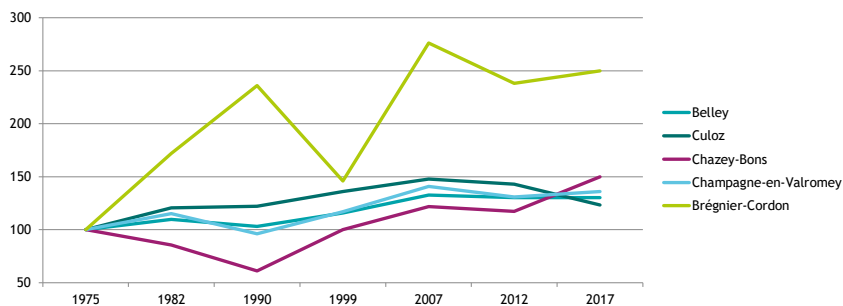
Répartition de l'emploi en 1975



La dynamique économique

La localisation de l'emploi dans le territoire

	1975	1982	1990	1999	2007	2012	2017
Total emploi	9 915	10 416	9 408	10 879	12 242	12 218	11 862
Belley	4 475	4 904	4 612	5 174	5 936	5 833	5 828
Culloz	1 340	1 616	1 636	1 822	1 978	1 914	1 651
Chazey-Bons	360	308	220	360	438	422	539
Champagne-en-Valromey	250	288	240	292	352	327	340
Brégnier-Cordon	100	172	236	146	276	238	250





La dynamique économique

La classification des emplois par sphère économique

Les activités présentes sont les activités mises en œuvre localement pour la production de biens et de services visant la satisfaction des besoins de personnes présentes dans la zone, qu'elles soient résidentes ou touristes.

- Services aux particuliers
- Construction
- Santé et action sociale
- Commerce de détail
- Transport de voyageurs
- Tourisme

Les activités productives sont déterminées par différence. Il s'agit des activités qui produisent des biens majoritairement consommés hors de la zone et des activités de services tournées principalement vers les entreprises de cette sphère.

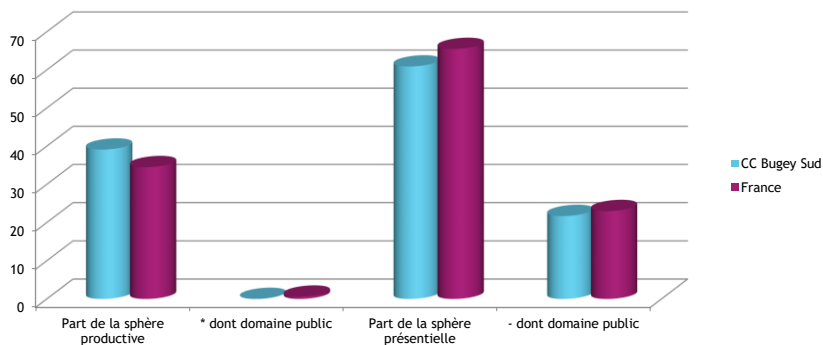
- Industrie
- Tertiaire productif et services aux entreprises
- Agriculture
- Énergie
- Commerce de gros



La dynamique économique

Poste salariés des établissements selon les sphères de l'économie

Indicateurs	CC Bugey Sud	France
Part de la sphère productive	39,1	34,5
dont domaine public	0	0,6
Part de la sphère présente	60,9	65,5
dont domaine public	21,7	23

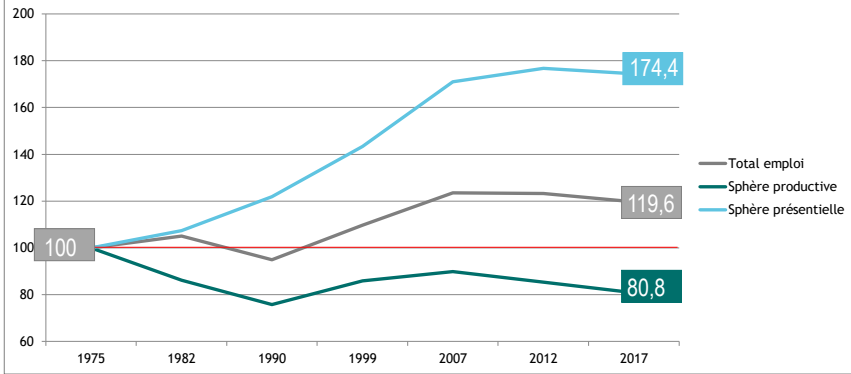




La dynamique économique

L'évolution de l'emploi par sphère

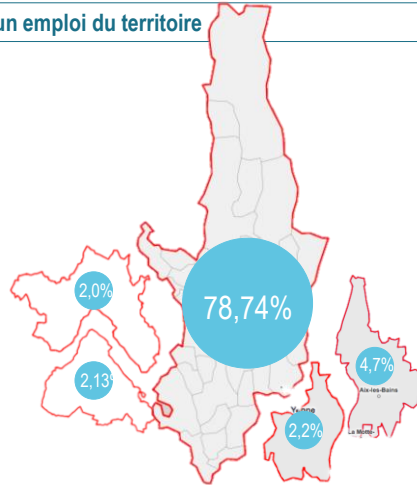
	1975	1982	1990	1999	2007	2012	2017
Total emploi	9 915	10 416	9 408	10 879	12 242	12 218	11 862
Sphère productive	5 805	5 004	4 396	4 988	5 215	4 952	4 696
Sphère prérentielle	4 110	4 412	5 012	5 891	7 027	7 266	7 168



La dynamique économique

Lieu de résidence des actifs occupant un emploi du territoire

CC Bugey Sud	78,74%
CA Grand Lac	4,75%
CC de Yenne	2,27%
CC des Balcons du Dauphiné	2,13%
CC Plaine de l'Ain	2,08%
CA Grand Chambéry	1,42%
CC Usse et Rhône	1,33%

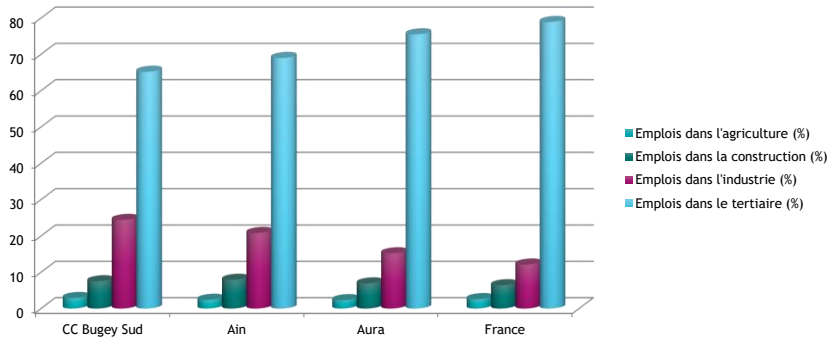




La dynamique économique

La nature des emplois locaux

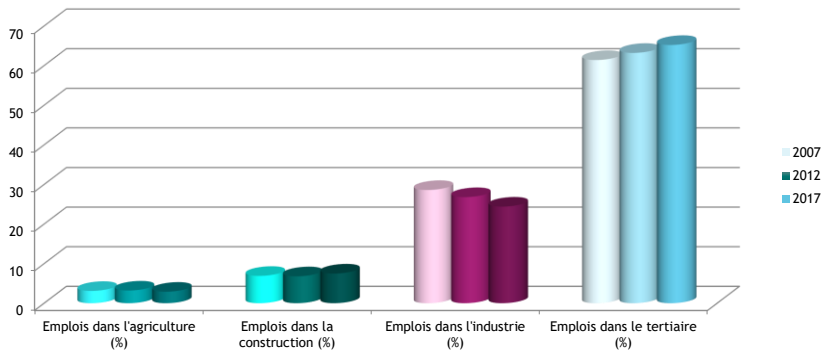
	CC Bugey Sud	Ain	Aura	France
Emplois dans l'agriculture (%)	2,9	2,4	2,3	2,6
Emplois dans la construction (%)	7,5	7,9	6,9	6,4
Emplois dans l'industrie (%)	24,4	20,8	15,2	12,1
Emplois dans le tertiaire (%)	65,2	69	75,5	78,9



La dynamique économique

La nature des emplois locaux

	2007	2012	2017
Emplois dans l'agriculture (%)	3,1	3,2	2,9
Emplois dans la construction (%)	6,9	6,8	7,5
Emplois dans l'industrie (%)	28,6	26,8	24,4
Emplois dans le tertiaire (%)	61,4	63,2	65,2

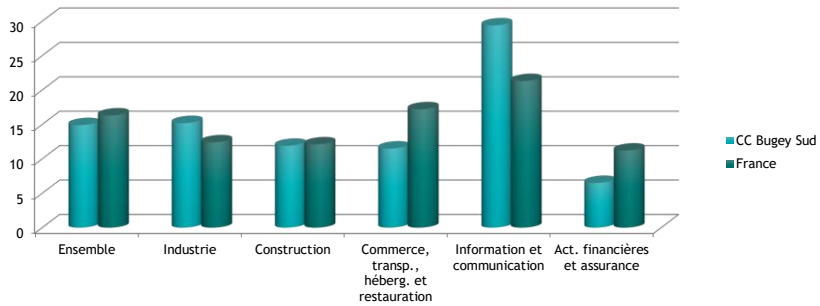




La dynamique économique

Le taux de création d'entreprises

Indicateurs	CC Bugey Sud	France
Ensemble	14,9	16,3
Industrie	15,2	12,4
Construction	11,9	12,1
Commerce, transp., héberg. et restauration	11,5	17,2
Information et communication	29,4	21,3
Act. financières et assurance	6,5	11,2

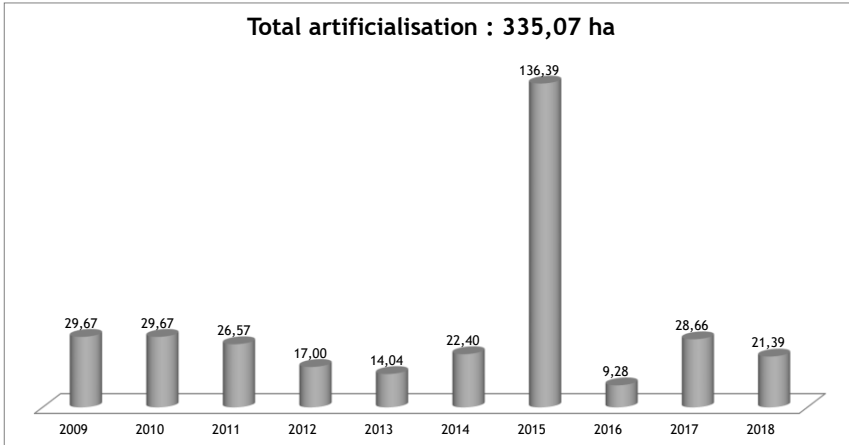


La dynamique environnementale



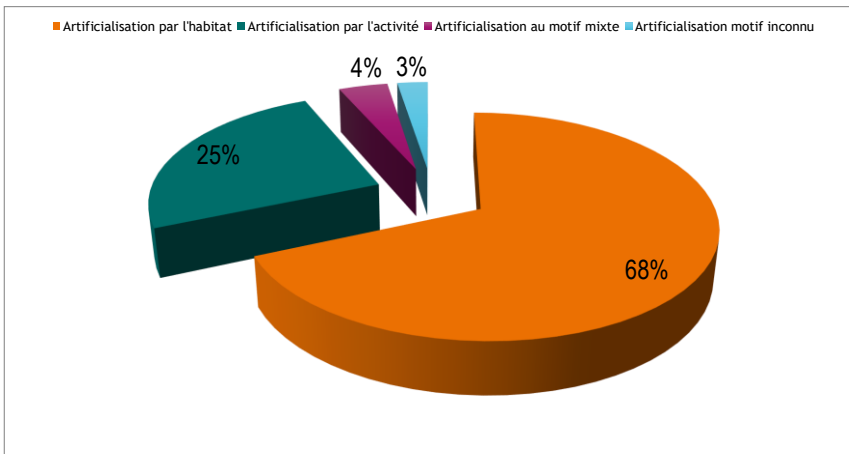
Consommation foncière

Evolution de la consommation foncière entre 2009 et 2019



Consommation foncière

Les motifs d'artificialisation

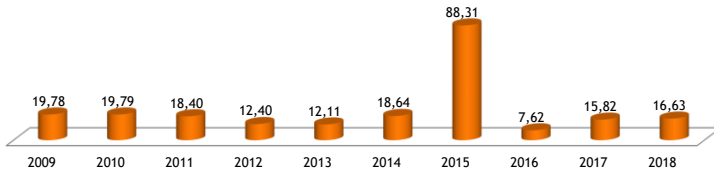




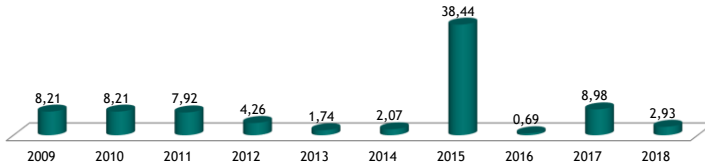
Consommation foncière

Evolution de la consommation foncière entre 2009 et 2019

Artificialisation par l'habitat : 229,49 ha



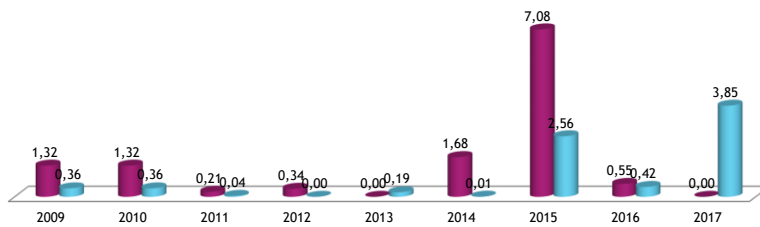
Artificialisation par l'activité : 83,47 ha



Consommation foncière

Evolution de la consommation foncière entre 2009 et 2019

■ Artificialisation au motif mixte ■ Artificialisation motif inconnu

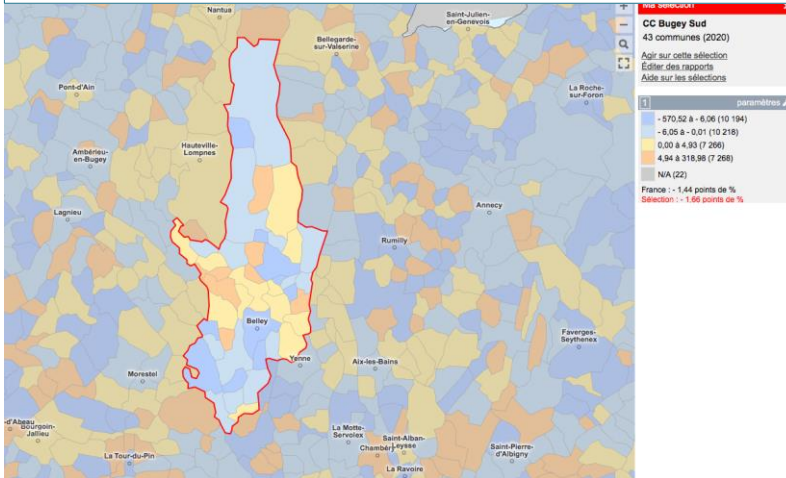


Mixte : 16,63 ha
Inconnu : 8,47 ha



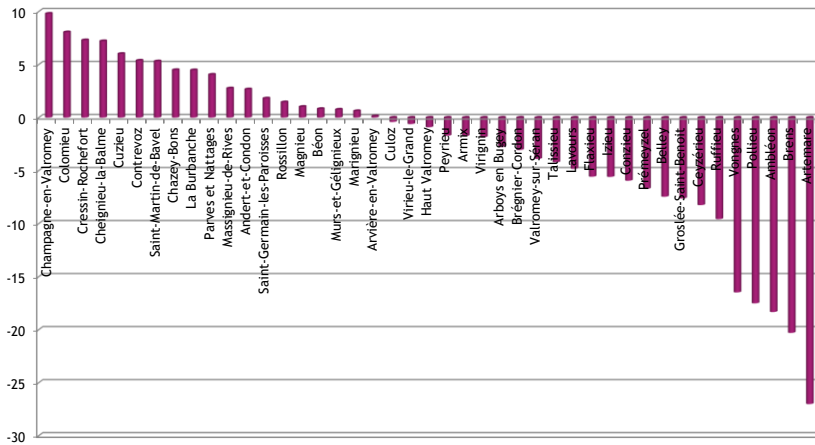
La dynamique économique

L'évolution de la surface agricole utile entre 2010 et 2020



La dynamique économique

L'évolution de la surface agricole utile entre 2010 et 2020

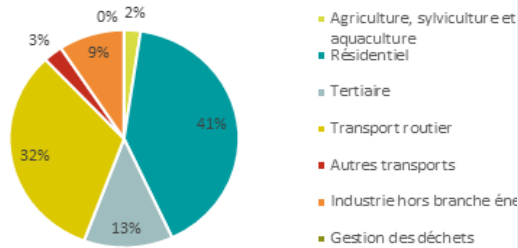




La dynamique économique

La consommation énergétique

Consommations énergétiques par secteur en 2016

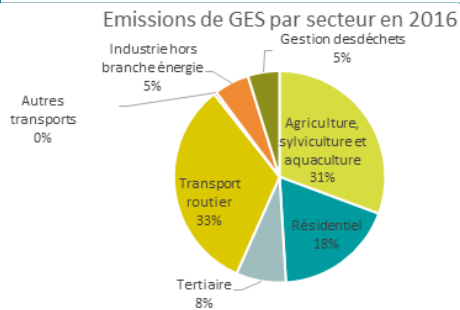


- 662 GWh/an (données 2016)
- Soit 19 MWh/hab.an
- 2 secteurs principaux :
 - Résidentiel (41 %)
 - Transport (32%)



La dynamique économique

Les émissions de GES



- 163 ktCO₂/ an (2016) soit 4,7 tCO₂/hab.an
- 2 secteurs principaux :
 - **Transport routier** (33%)
 - **Agriculture** (31%)



L'habitat, l'équipement et l'équilibre du territoire

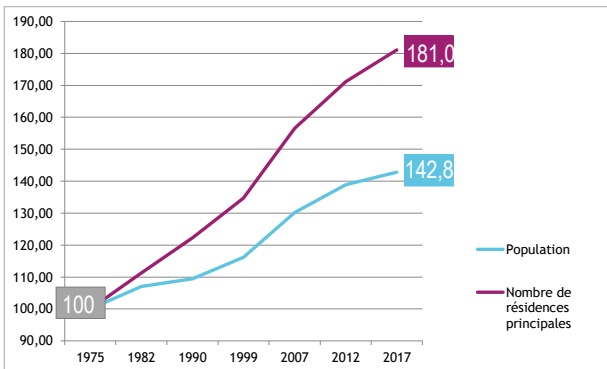
99



Habitat, équipement et équilibre du territoire

L'évolution du parc de logement depuis 1975

	1975	1982	1990	1999	2007	2012	2017
Population	23 698	25 362	25 941	27 531	30 852	32 920	33 848
Nombre de résidences principales	8 155	9 074	9 975	10 988	12 763	13 960	14 764
Nombre d'habitants/résidences principales	2,91	2,80	2,60	2,51	2,42	2,36	2,29



+ 2 996 habitants

+ 2 001 résidences principales

1,49 habitants logés par
Résidence principal
supplémentaire

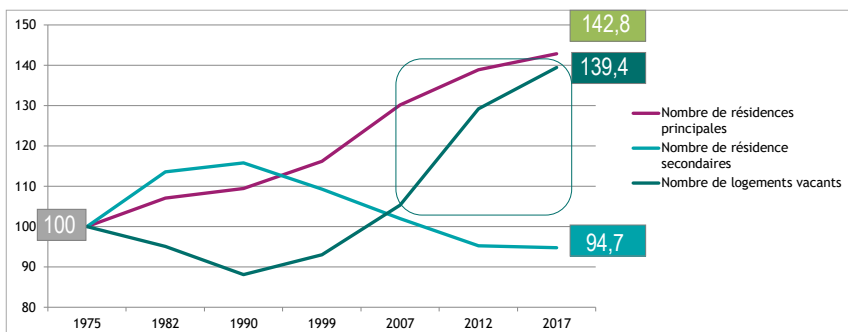
100



Habitat, équipement et équilibre du territoire

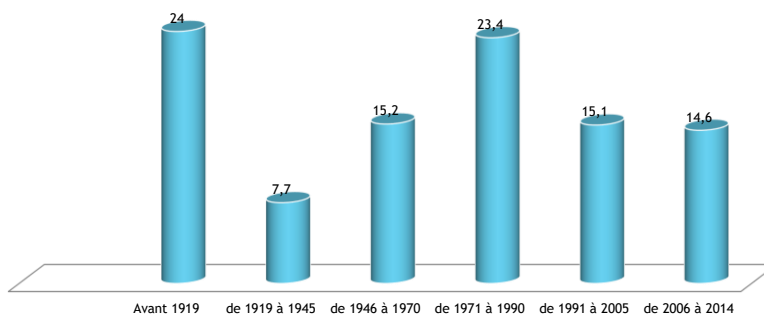
L'évolution du parc de logement depuis 1975

	1975	1982	1990	1999	2007	2012	2017
	23 698	25 362	25 941	27 531	30 852	32 920	33 848
Nombre de résidences principales	8 155	9 074	9 975	10 988	12 763	13 960	14 764
Nombre de résidence secondaires	2 392	2 716	2 769	2 614	2 439	2 278	2 267
Nombre de logements vacants	1 338	1 272	1 178	1 244	1 409	1 729	1 866
% de logements vacants	11,26%	9,74%	8,46%	8,38%	8,48%	9,62%	9,87%



Habitat, équipement et équilibre du territoire

Résidences principales selon la période d'achèvement

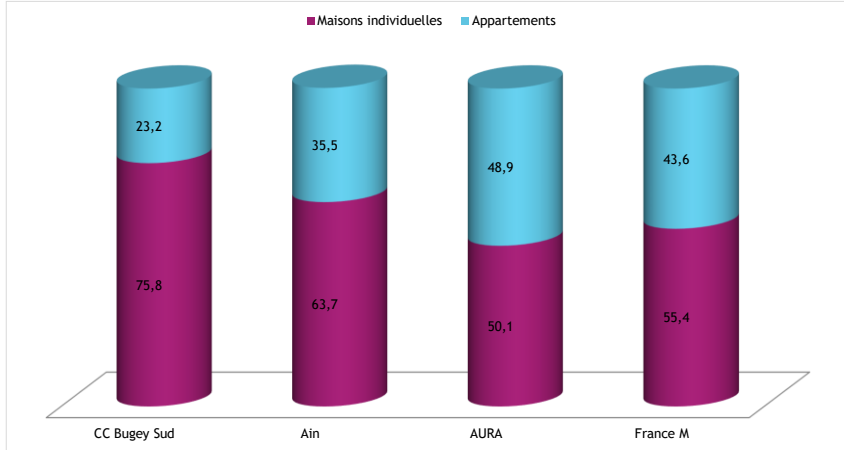


Nombre de logements commencés neuf pour 1 000 habitants	CC Bugéy Sud	Ain	France
2008-2012	6,2	7,3	5,1
2013-2017	2,1	5,3	4,5



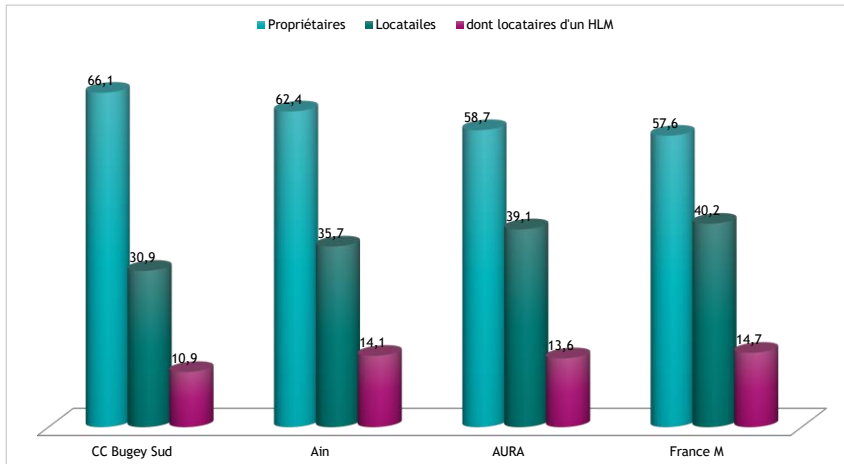
Le logement

Nature des logements



Le logement

Statut des occupants

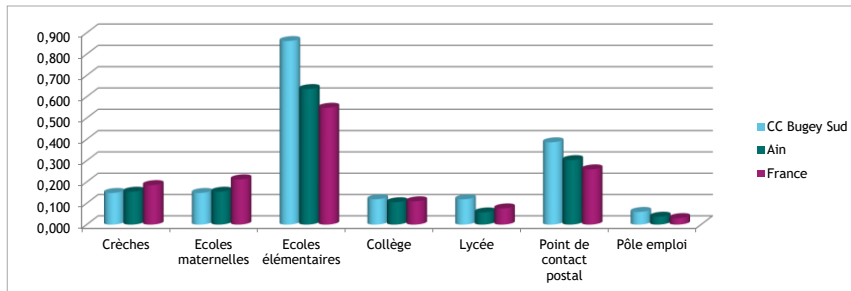




Le niveau d'équipement du territoire

Les services publics du quotidien

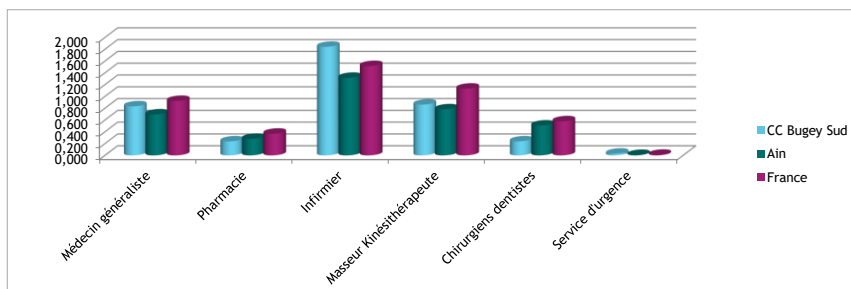
	Taux d'équipement pour 1 000 habitants		
	CC Bugey Sud	Ain	France
Crèches	0,149	0,154	0,185
Ecoles maternelles	0,149	0,154	0,212
Ecoles élémentaires	0,861	0,636	0,549
Collège	0,119	0,105	0,109
Lycée	0,119	0,057	0,076
Point de contact postal	0,386	0,303	0,259
Pôle emploi	0,059	0,037	0,031



Le niveau d'équipement du territoire

La santé du quotidien

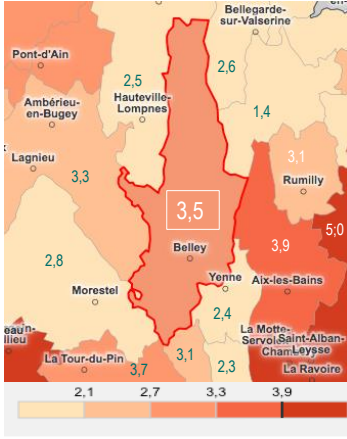
	Taux d'équipement pour 1 000 habitants		
	CC Bugey Sud	Ain	France
Médecin généraliste	0,832	0,695	0,923
Pharmacie	0,238	0,281	0,368
Infirmier	1,842	1,316	1,515
Masseur Kinésithérapeute	0,861	0,781	1,132
Chirurgiens dentistes	0,238	0,506	0,579
Service d'urgence	0,030	0,008	0,010



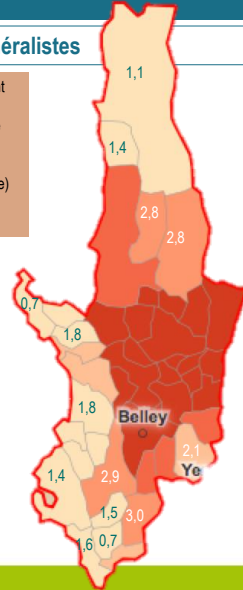


Le niveau d'équipement du territoire

L'Accessibilité Potentielle Localisée (APL) aux médecins généralistes



L'APL est un indicateur local mettant en évidence les disparités d'offres de soins en fonction de la demande (en incluant la structure par âge de la population) et l'offre présente mais aussi accessible (hors territoire) et le niveau d'activité des professionnels

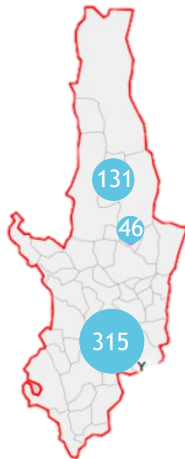


CC BS 3,5 - France : 3,9



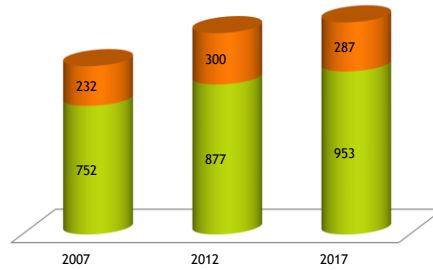
Le niveau d'équipement du territoire

L'offre d'hébergement pour personnes âgées et les besoins d'aide à domicile



Personnes de plus de 75 ans potentiellement concernées par l'aide à domicile

■ Femmes ■ Hommes

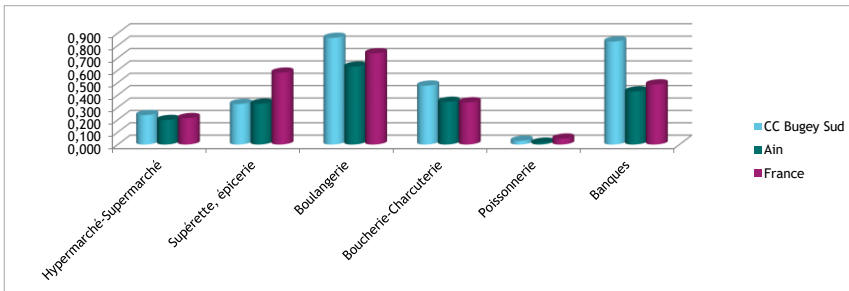




Le niveau d'équipement du territoire

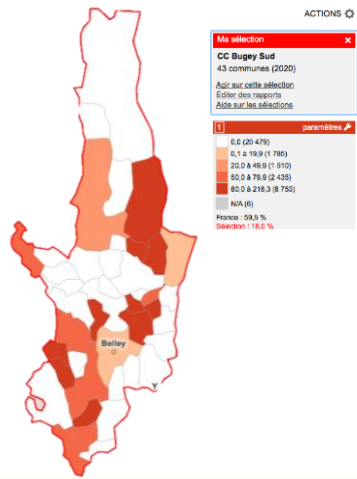
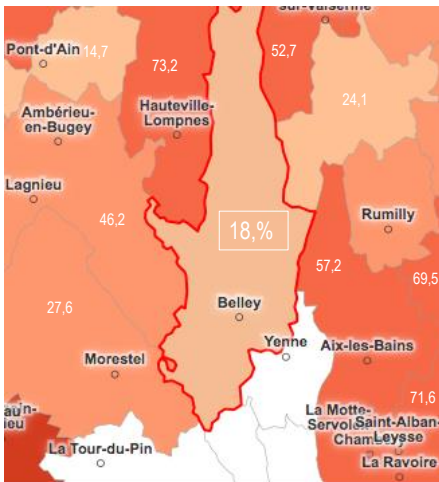
La consommation du quotidien

	Taux d'équipement pour 1 000 habitants		
	CC Bugey Sud	Ain	France
Hypermarché-Supermarché	0,238	0,198	0,213
Supérette, épicerie	0,327	0,329	0,580
Boulangerie	0,861	0,628	0,736
Boucherie-Charcuterie	0,475	0,344	0,340
Poissonnerie	0,030	0,014	0,047
Banques	0,832	0,428	0,485



Le niveau d'équipement du territoire

La part des locaux raccordables en fibre optique





 **BUGEYSUD**
Communauté de communes