

L'eau à Biviers



Hier



Aujourd'hui



JOURNÉES EUROPÉENNES DU PATRIMOINE
21 et 22 septembre 2019



**Bassins et fontaines
dans le paysage
biviérois**

1

Biviers, 1954



Montbives

Eglise

Barraux

Grivelière

Plate-Rousset

Franquières

Bontoux

Une fontaine au bois, au dessus de St-Hugues



St-Hugues



Eglise



Hameau de l'église



Prieuré (Hameau de l'église)



Haut de Plate-Rousset, 1904



Haut de Plate-Rousset



Haut de Plate-Rousset



Plate-Rousset



Plate-Rousset



Plate-Rousset



Plate-Rousset

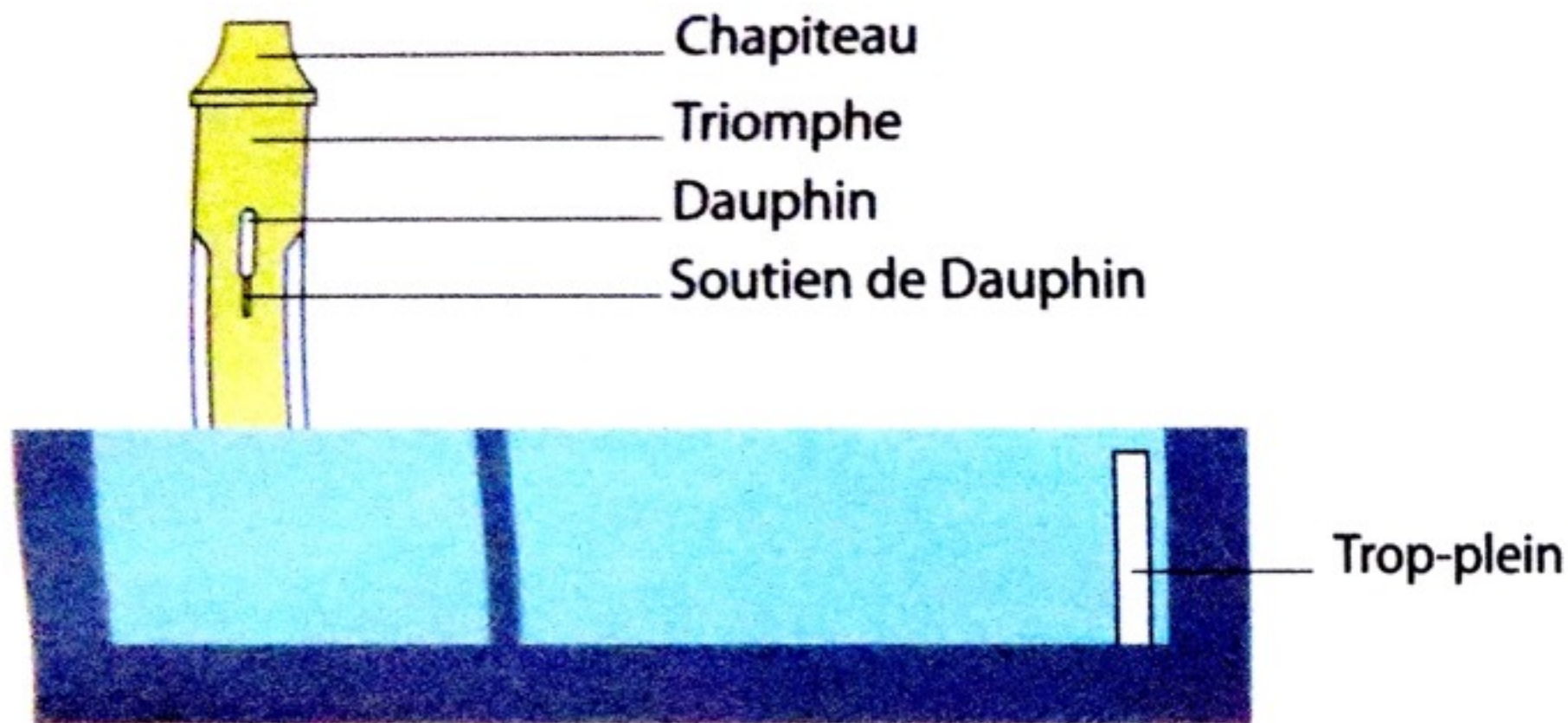
Ancien vivier reconverti



Bontoux



Et plus en détail...



Eglise



Eglise



Mairie



Mairie



Belvédère



Haut de Plate-Rousset





Usages

Grivelière, 1925



Plate-Rousset, 1908



Plate-Rousset, 1904



Plate-Rousset, 1930

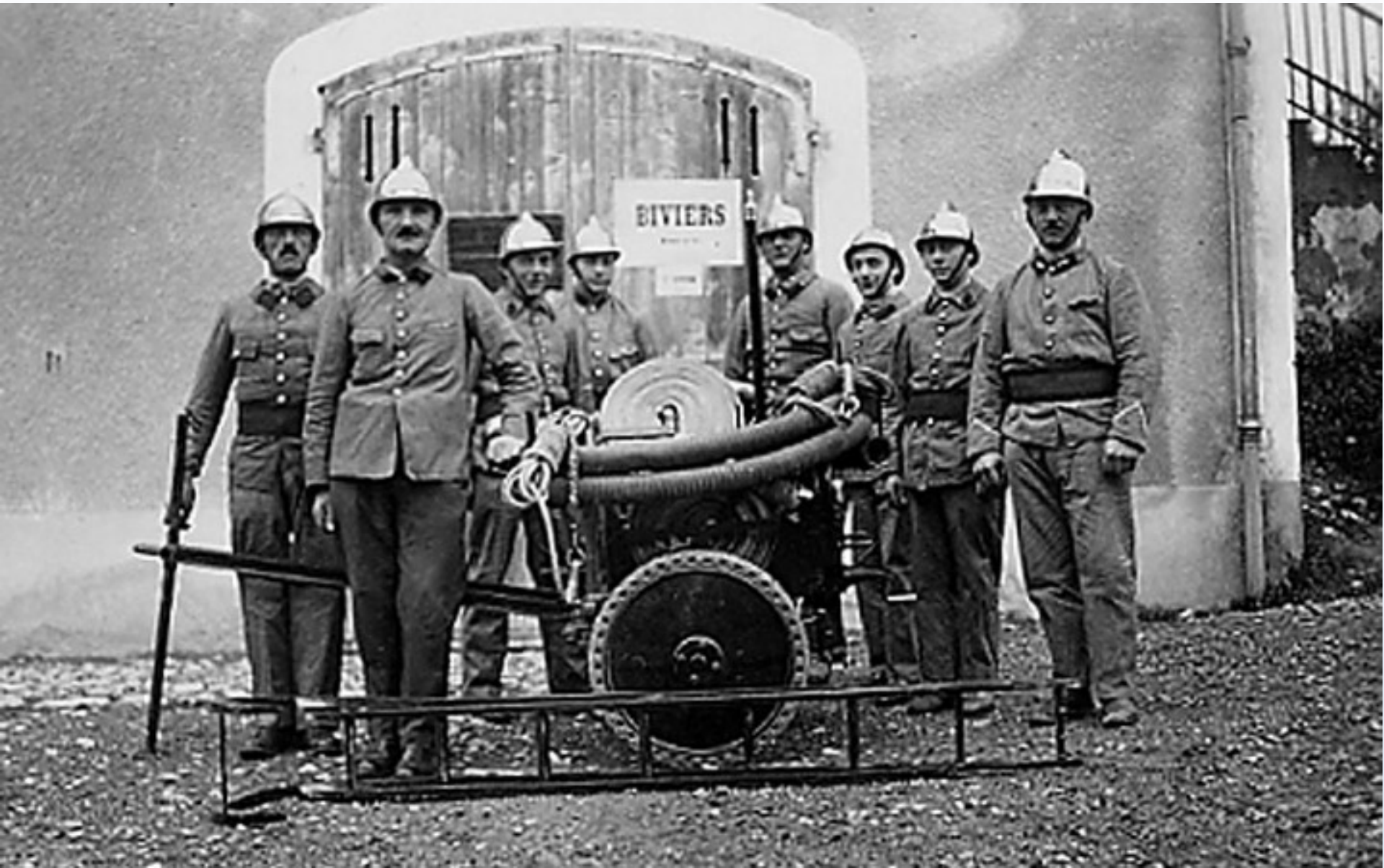


Montbives



Moidieu

Les pompiers biviérois et leur nouvelle motopompe, 1930



Franquières

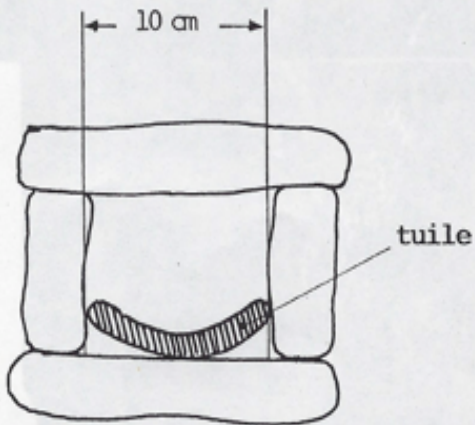
Les pompiers biviérois et leur nouvelle motopompe, 1930



**Capter, acheminer, répartir,
stocker, évacuer**

Eglise

*Drains, chambre de captage
et aqueduc souterrain, XVIIIe s.*



CONSTITUTION DE L'AQUEDUC

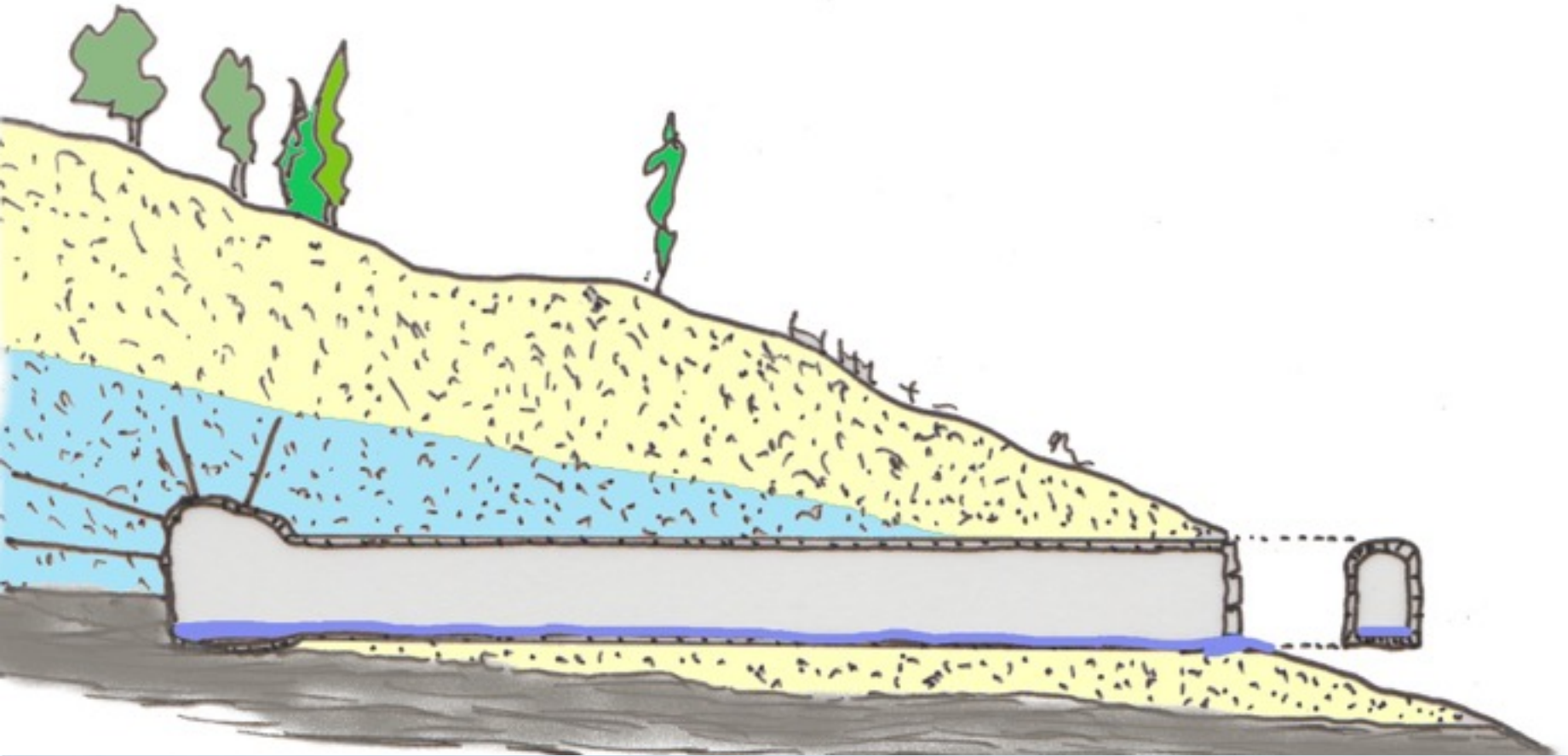
Bottet

Puits vertical, XIXe s.



Puits horizontal, galerie captante

Un système plus efficace - mais plus coûteux - que le puits vertical pour capter l'eau à Biviers



Montbives

Puits horizontal, galerie captante, XVIIe s. ?



Puits Guiguet

Puits horizontal, galerie captante, XVIIIe s. ?

Entrée



Galerie, 52 m





Puits Guignet

*Puits horizontal, galerie captante,
XVIII^e s. ?*

*Chambre de captage,
entrée*

Puits Guiguet

Puits horizontal, galerie captante, XVIIIe s. ?

Chambre de captage, voûte





Haut de Plate-Rousset

Déversoir, XVIIIe s.



Haut de Plate-Rousset

Trop-plein et rigole, XVIIIe s.

Montbives

Citerne, XVIIe s. ?



Franquières

Regard, XIXe s. ?



Répartiteurs

Plate-Rousset, 1903



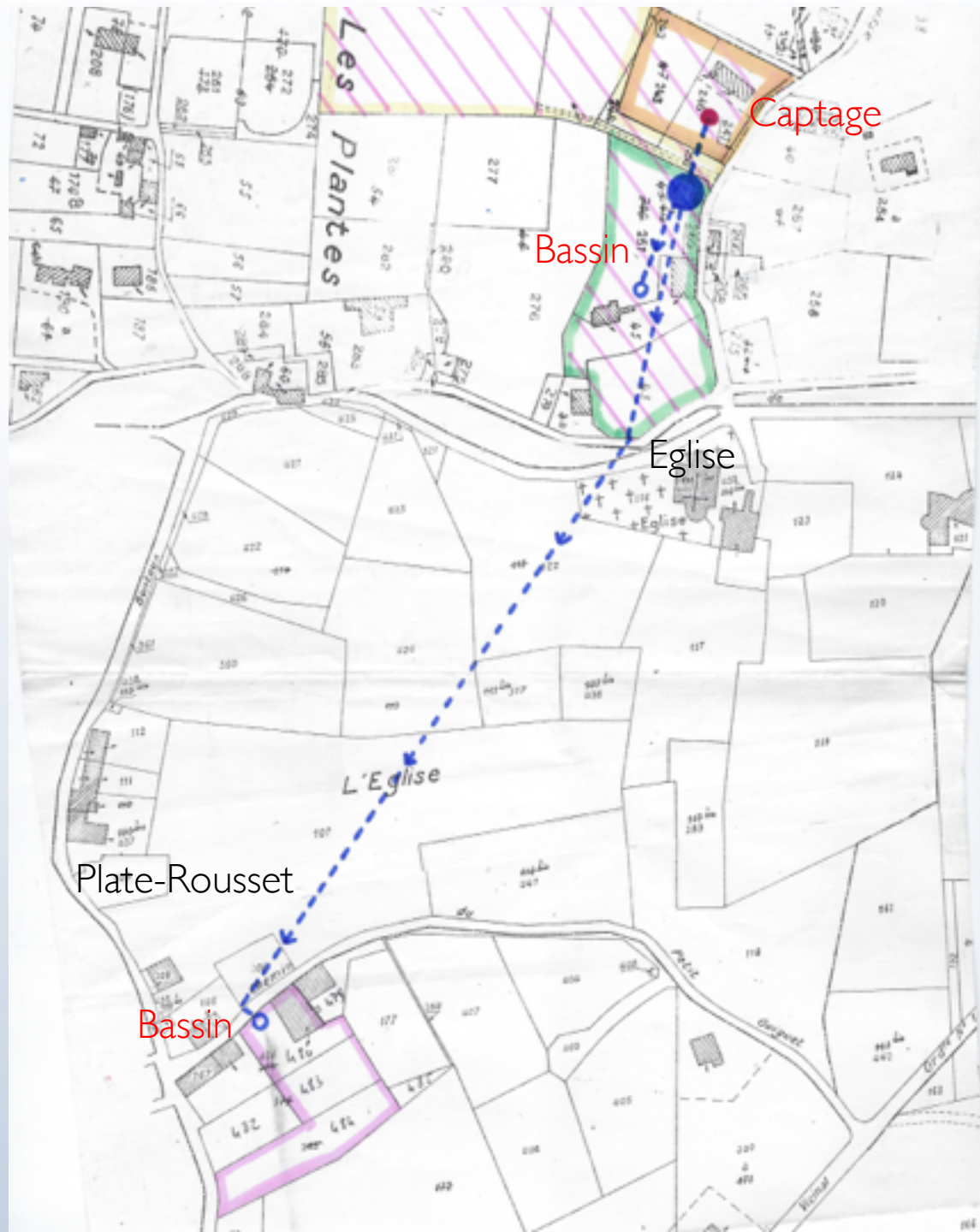
Montbives, XVIIe s. ?



Des réseaux locaux au réseau intercommunal

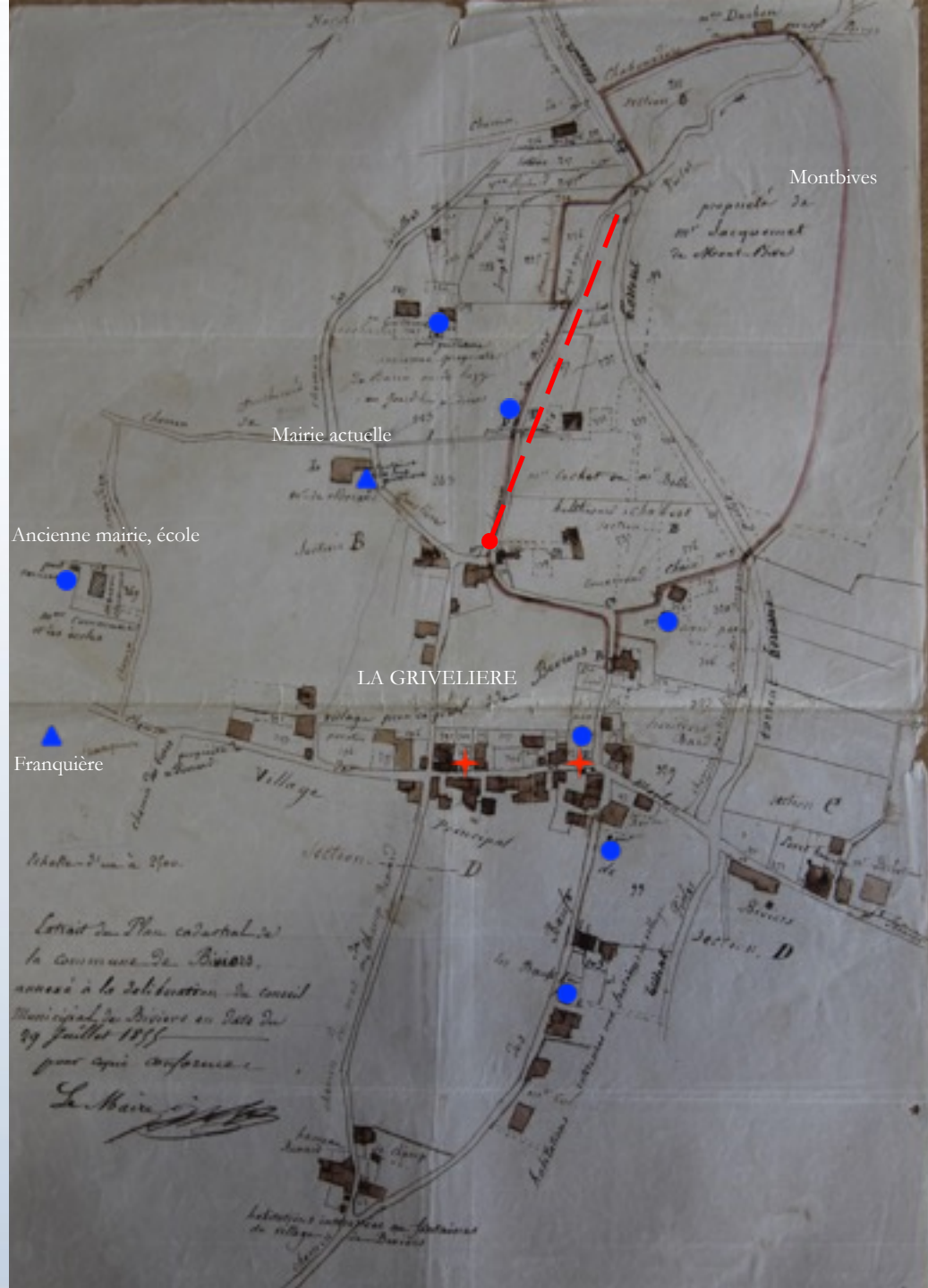
Eglise, Plate-Rousset

Réseau privé local, XVIIIe s.



Grivelière

*Mobilisation de la municipalité et des habitants pour
l'établissement de fontaines publiques, 1855*



Grivelière

Mobilisation de la municipalité et des habitants
pour deux fontaines publiques, 1855

Commune de Biviers
Etat nominatif des souscripteurs pour l'établissement de la fontaine du village de Biviers et la Grivelière

nom des souscripteurs	montant de la souscription	montant de la souscription	signature des souscripteurs en vertu de leur mandat communal
M. M.		100 ..	
M. Jean Michel	cent quarante francs	140 ..	J. M.
Bonal Joseph	quarante francs	40 ..	Joseph Bonal
20 Bage Louis	quarante francs soixante francs	60 ..	L. Bage
Com. St. Etienne	vingt francs	20 ..	St. Etienne
30 Bombes François	vingt francs	20 ..	Bombes
Cherrier Joseph	vingt francs	20 ..	Cherrier Joseph
Past Pierre David	vingt francs	20 ..	Past Pierre David
Engenne David	vingt francs	20 ..	Engenne David
David Charles	vingt francs	20 ..	David Charles
Pey Jean	soixante francs	60 ..	Pey Jean
Jay Alexandre	vingt quatre francs	24 ..	Jay Alexandre
Jay François	vingt quatre francs	24 ..	François Jay
Jay Antoine	vingt quatre francs	24 ..	Antoine Jay
	à reporter	590	

Grivelière

*Mobilisation de la municipalité et des habitants pour
l'établissement de fontaines publiques, 1855*



Fontaine du centre de la Grivelière (Combes)



Fontaine du bout de la Grivelière

La Dhuy
1934-1939

*Corenc, Meylan, Biviers,
Montbonnot-St-Martin et St-
Ismier s'associent pour disposer
d'une ressource en eau pérenne*

DÉPARTEMENT DE L'ISÈRE

SYNDICAT INTERCOMMUNAL des EAUX de la DHUY
constitué par les Communes de :
CORENC, MEYLAN, BIVIERS, MONTBONNOT-ST-MARTIN et ST-ISMIER
pour leur alimentation en eau potable

PROJET
DE
CAPTAGE, d'ADDUCTION et de RÉPARTITION
DES
EAUX de la Source de la DHUY (Commune de REVEL)
avec compensation du débit dérivé

Pièce N° 11

Plan des conduites de répartition

Echelle : 1/2500^{es}



Dressé par le soussigné :
à Grenoble, le 10 Mars 1935.

La Dhuy

1934-1939

*Une conduite de 14,5 km
entre Belledonne et
Chartreuse*

De Revel (captage)

...



*... à Meylan (réservoir principal de
répartition)*

La Dhuy
1934-1939

*Nouveaux réservoirs
de Meylan,
1976-1977*



La Dhuy
1934-1939

*A l'intérieur de
son territoire,
chaque commune
met en place son
réseau.*

DÉPARTEMENT DE L'ISÈRE

Commune de **BIVIERS**

PROJET

DE

DISTRIBUTION D'EAU POTABLE

PROVENANT

de la Source de la **DHUY** (Commune de REVEL)

devant être Captée et amenée par le

Syndicat Intercommunal des Eaux de la DHUY

constitué par les Communes de :

CORENC, MEYLAN, BIVIERS, MONTBONNOT-St-MARTIN et St-ISMIER

pour leur alimentation en eau potable

— 0000 —
Pièce N° 2
—

Plan du réseau de distribution

Echelle : 1/2.500^{ème}
— 0000 —



Dressé par le soussigné :
à Grenoble, le 16 Mars 1935.

La Dhuy

1934-1939

Réseau intercommunal (bleu) et réseau communal (rouge), 1937



La Dhuy

1934-1939

Réseau communal avec bouches d'incendie, 1937



La Dhuy
1934-1939



*Réservoirs de la Buisse (1937)
et extension*

**Bassins et fontaines
dans le paysage
biviérois**

2

Belvédère



Belvédère



Belvédère



Barraux



Evêquaux



Levet



Grivelière



Serviantin



Serviantin



Serviantin



Mairie



Mairie



Franquières, 1962



Franquières, 1950



Franquières



Franquières



Franquières



L'eau, notre bien commun

Bonne visite !

Hameau de l'église, printemps 2019

