



# COMMUNE DE SAINT MARTIN DE BRETHENCOURT

TAM TAM N°458 DE JUILLET ET AOÛT 2021



**Fermeture de la mairie du 9 au 15 août 2021**

**Fermeture du service Urbanisme du 2 au 15 août 2021**

## HORAIRES MAIRIE

*Accueil du public*

*Lundi de 15h à 18h.*

*Jeudi de 9h à 11h et de 14h30 à 16h30.*

*Samedi de 9h à 12h*

Téléphone : 01 30 59 40 09

Courriel : [saint.martin.brethencourt@wanadoo.fr](mailto:saint.martin.brethencourt@wanadoo.fr)

Page Facebook : Mairie de Saint Martin de Brethencourt - Officiel



**DIRECTEUR DE PUBLICATION : JACKY DRAPPIER  
MISE EN PAGE : TATIANA BILLARD ET L'ÉQUIPE DE LA  
COMMISSION COMMUNICATION**



# MOT DU MAIRE



Bonjour à tous,

Un événement exceptionnel va se produire le mardi 27 juillet 2021  
à Saint Martin de Bréthencourt.

En effet, la cloche de l'église va être extraite du clocher grâce à une grue de 35 mètres. Une des deux attaches de la cloche que l'on appelle "les oreilles" est en mauvais état et risque de se casser. Une fois descendue, la cloche sera exposée à l'intérieur de l'église pour permettre aux habitants de la commune qui le souhaitent de pouvoir la voir et immortaliser l'événement le temps que l'architecte puisse monter le dossier de subvention.

Ensuite la cloche partira en fonderie pour y subir toutes les réparations nécessaires. Un appel aux dons, déductibles des impôts, sera mis en place pour ceux qui veulent participer à leur manière à la réfection de la cloche.

La situation sanitaire nous incite à rester prudents, nous organisons juste un feu d'artifice et la retraite aux flambeaux. Nous vous recommandons de respecter les consignes sanitaires en vigueur pour le bien-être de tout le monde.

Par contre, la brocante de début septembre n'aura pas lieu car les contraintes sont plus importantes.

En espérant que l'année prochaine tout soit revenu comme avant.

Bonnes vacances à tous.

Le Maire  
Jacky DRAPPIER

# INFOS MAIRIE



## 14 Juillet 2021 : Feu d'artifice



Rendez-vous au niveau de la grange des employés au 8 rue de la Croix de Pierre à Bréthencourt **mercredi 14 juillet à 22h00** pour la retraite aux flambeaux suivie du feu d'artifice à 23h devant l'église.

Venez nombreux partager ce moment de convivialité.



## La Poste : Distribution des courriers et colis

Les vacances estivales vont bientôt débiter, notre factrice va donc s'absenter. Elle sera remplacée par des facteurs qui ne connaissent pas forcément la commune.



Donc, pour être sûr de recevoir vos courriers et colis, nous vous conseillons de vérifier si votre ou vos noms(s), prénom et numéro de rue sont bien lisibles sur votre boîte aux lettres



**OBJETIF CITOYEN**

MINISTÈRE DE LA DÉFENSE

J'AI 16 ANS. JE ME SUIS FAIT RECENSER. ET TOI ???

**LE RECENSEMENT MILITAIRE**  
donne des **DROITS**

**QUI ?** Garçons et filles de nationalité française  
**OÙ ?** À la mairie de ton domicile  
**QUAND ?** Dès 16 ans  
**AVEC QUOI ?** Ta carte d'identité  
Le livret de famille  
**POURQUOI ?** Un justificatif de domicile  
Pour être inscrit sur les listes électorales  
Pour te présenter aux examens et concours soumis à l'autorité publique  
(CAP, BEP, Baccalauréat, permis de conduire, etc.)

www.defense.gouv.fr  
Estréeque "maison de l'ADP"

SGA



# Ecole : Remise des prix le vendredi 2 juillet 2021

Tous les élèves de l'école ont reçu un livre de la part du Maire et de son conseil municipal. Traditionnellement, les enfants le reçoivent lors de la kermesse. Celle-ci n'a pas pu être organisée. Alors pour marquer la fin de l'école primaire, nous avons organisé une remise de prix un peu spéciale en remettant à nos futurs 6ème un diplôme, un ruban citoyen ainsi qu'un dictionnaire. Nous leur souhaitons tous nos vœux de réussite.







# Rentrée scolaire 2021/2022

## INSCRIPTION ECOLE "LE VIEUX CHENE"

Le dossier d'inscription est disponible en mairie ou sur le site internet.  
Il sera à déposer en mairie, muni des documents demandés  
afin de valider l'inscription.

Un certificat vous sera délivré.

Puis un rendez-vous avec la directrice Mme Alavoine sera nécessaire afin  
de finaliser l'inscription de votre/ vos enfant(s).

Contactez la mairie pour plus d'informations.



## CANTINE / GARDERIE PERISCOLAIRE

Les dossiers d'inscriptions pour la cantine scolaire et la garderie  
périscolaire sont disponibles en mairie et sur le site internet.

Ils seront à compléter et à déposer en mairie,  
accompagnés des pièces à fournir,  
avant le 31 juillet 2021.



# Rentrée scolaire 2021/2022

## TRANSPORTS SCOLAIRES CARTE IMAGINE'R

Le C.C.A.S va prochainement délibérer sur la participation par élève collégien (hors Saint Arnoult en Yvelines) et lycéen.

Pour les nouveaux abonnements, les formulaires sont disponibles en mairie.

Nous vous rappelons que les formulaires ne doivent pas être envoyés à Imagine'r mais déposés en mairie après obtention du cachet de l'établissement scolaire.



## CIRCUITS SPECIAUX SCOLAIRES



Le C.C.A.S va prochainement délibérer sur la participation par élève.

Pour les futurs élèves de 6ème inscrits ou les nouveaux élèves au Collège de Saint Arnoult en Yvelines les inscriptions peuvent se faire soit en renseignant la fiche disponible en mairie ou soit en ligne sur le site internet :

<http://ts.iledefrance-mobilités/inscription>.

La demande de carte devra être adressée à Rambouillet Territoires.

Le montant de la carte s'élève à 113.50 € par élève. Le paiement devra s'effectuer soit en ligne ou soit par chèque à l'ordre du Trésor Public.



# TRANSPORT A LA DEMANDE : TAD NOUVEAUTE

En étroite collaboration avec Rambouillet Territoires et la société Transdev, exploitante du réseau, ce projet a été élaboré par Île-de-France Mobilités. La création de ce service de Transport à la Demande permet de développer l'offre de transport sur le territoire de la communauté d'agglomération. Ce service entre dans le cadre du grand plan d'amélioration des réseaux de bus sur l'ensemble de la Région Île-de-France.

Le TAD fonctionne du lundi au samedi depuis le 31 mai, le TAD dessert le territoire. Il circulera aussi au mois d'août permettant ainsi un service assuré toute l'année.

De nombreux points d'intérêt sont maintenant accessibles et notamment l'Espace Rambouillet (nouveau), les Etangs de Hollande à partir de la gare ou d'un arrêt du secteur ouest et est, les piscines.

**Le Transport à la Demande de la zone Sud permet de rejoindre, depuis les arrêts de bus existants du territoire, les points d'intérêts suivants :**

Gare de Dourdan  
Hôpital de Dourdan  
Parc multimodal de Longvilliers

Collège Georges Brassens - Saint-Arnoult-en-Yvelines  
Centre d'Ablis

**et inversement depuis l'un de ces points d'intérêts vers un arrêt de la zone.**

Plus d'information sur le site Internet de Rambouillet Territoires : <https://www.rt78.fr/transports/a-la-demande>

**EXCLUSIVEMENT SUR RÉSERVATION**

**HORAIRES ÉTENDUS DU MARDI AU SAMEDI de 7h à 21h**  
 Appli TàD  
 Île-de-France Mobilités  
 tad.idfmobilités.fr  
 09 70 80 96 63  
 Du lundi au vendredi De 9h à 18h

**DEPUIS LES ZONES OUEST ET EST**

**Je me déplace d'un arrêt de la ZONE OUEST, ou de la ZONE EST vers l'un des 3 points d'intérêt suivants :**

- Gare de Rambouillet
- Hôpital de Rambouillet (arrêt Pierre et Marie Curie)
- Centre Commercial Bel Air (arrêt Drouette)

et inversement depuis l'un de ces 3 points d'intérêt vers un des points d'arrêt de la zone.

**DEPUIS LA ZONE SUD**

**Je me déplace d'un arrêt de la ZONE SUD vers l'un des 3 points d'intérêt suivants :**

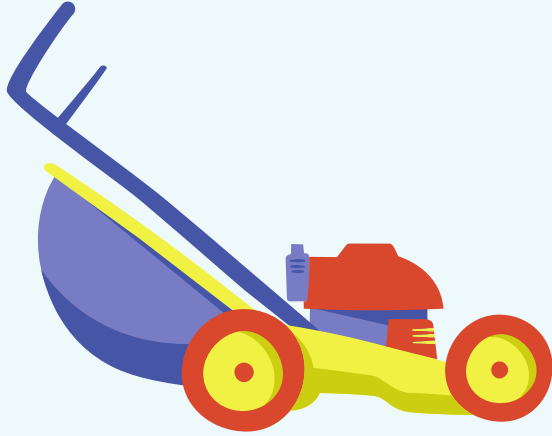
- Gare de Dourdan
- Hôpital de Dourdan
- Abli Centre

et inversement depuis l'un de ces 3 points d'intérêt vers un des points d'arrêt de la zone.

**LISTE DES POINTS D'ARRÊTS**

<b>ZONE OUEST</b> EMANÇE Souage EMANÇE Centre EMANÇE Châlinne EMANÇE Montbillou EMANÇE Parc Bel Air EMANÇE Rue de Saint-Hilaire CAZEMAN 12 Aspents CAZEMAN Buissonnet CAZEMAN Buissonnet CAZEMAN Gare de Caeszen CAZEMAN Marie CAZEMAN Petit Parc HERMERAY Ambly/Beaucourt HERMERAY Centre HERMERAY Neuchamp HERMERAY Sous Bois HERMERAY Gélise HERMERAY Guépreux HERMERAY La Villeneuve HERMERAY L'Orme LA BOISSEMIÈRE-ÉCOLE Église LA BOISSEMIÈRE-ÉCOLE La Gâtine LA BOISSEMIÈRE-ÉCOLE Neuzaise LA BOISSEMIÈRE-ÉCOLE Terres Rouges LA BOISSEMIÈRE-ÉCOLE Vallon LES BREVIÈRES Chêne LES BREVIÈRES Chêne Rouge LES BREVIÈRES Grange du Bois LES BREVIÈRES Jumeau LES BREVIÈRES Le Mazé LES BREVIÈRES Marie LES BREVIÈRES Petites Yvelines LES ESSARTS-LE-ROI Saint-Hubert	MITTANVILLE Église MITTANVILLE Église MITTANVILLE La Potasse MITTANVILLE Le Viv MITTANVILLE Les Prés MITTANVILLE Ronvairière MITTANVILLE Spontennes ORCÉMENT Centre ORCÉMENT Guillemes ORCÉMENT L'Éclaircie ORCÉMENT Bois ORPHIN Gorgeasse ORPHIN Bénaux ORPHIN Huez Maison ORPHIN Huez ORPHIN Mare ORPHIN Puyes POISSY-VA-FORET Centre POISSY-VA-FORET Cimetière POISSY-VA-FORET Marie POISSY-VA-FORET Pierre RAZELUX Cours Vertes RAZELUX Courtes RAZELUX Fosseuil RAZELUX La Carrière RAZELUX Les Châtres SAINT-HILAIREON Grand Goulet SAINT-HILAIREON Marie SAINT-HILAIREON Petit Goulet SAINT-HILAIREON Route d'Orpigny SAINT-HILAIREON Saint-Antoine SAINT-HILAIREON Sory	<b>ZONE EST</b> AUFFARGES Saint-Benoît AUFFARGES Les Brétils AUFFARGES Les Brétils BONNELLES Andres BONNELLES Capucins BONNELLES Châteaufort BONNELLES Châteaufort BILLIOLON Châteaufort BILLIOLON Église BILLIOLON Les Carreaux BILLIOLON Les Garennes BILLIOLON Les Moutiers BILLIOLON Longvilliers-Place BILLIOLON Place du Prédevoire BILLIOLON Bourgeois CERNAY LA VILLE Les Cottages CERNAY LA VILLE Saint-Robert CLAREFONTAINE Centre CLAREFONTAINE Croix CLAREFONTAINE Montjoie CLAREFONTAINE Moulin LA CELLE LES BORDES Bois des Gaillies LA CELLE LES BORDES Châteaufort LA CELLE LES BORDES Église LA CELLE LES BORDES St-Jacques LONCVILLERS La Bête LONCVILLERS Petit Massis LONCVILLERS Reclos LONCVILLERS Village RAMBOUILLET Centre des Yvelines ROCHEFORT EN YVELINES Bourgneuf	ROCHEFORT EN YVELINES École ROCHEFORT EN YVELINES La Gacière PARRY-DOUARD La Gare SONCHAMP La Guépière SONCHAMP Prédevoire VIELLE ÉCLISE La Grande Hogue VIELLE ÉCLISE Le Clos VIELLE ÉCLISE Marie VIELLE ÉCLISE Petite Hogue VIELLE ÉCLISE Place VIELLE ÉCLISE Place	ORSONVILLE Brasserie ORSONVILLE Église PARRY-DOUARD La Gare PARRY-DOUARD Les Laiteries PARRY-DOUARD Les Petits Carreaux PARRY-DOUARD Villers-les-Croquets PONTHEVARD Vallée Brun PONTHEVARD Vallée Brun SAINT-ARNOULT EN YVELINES Bréte SAINT-ARNOULT EN YVELINES Malette SAINT-ARNOULT EN YVELINES Ponthevard SAINT-ARNOULT EN YVELINES ZI SAINT-MARTIN DE BRETHENCOURT Andevy SAINT-MARTIN DE BRETHENCOURT Boisdeux SAINT-MARTIN DE BRETHENCOURT Châteaufort SAINT-MARTIN DE BRETHENCOURT Église SAINT-MARTIN DE BRETHENCOURT Haut-Bois SAINT-MARTIN DE BRETHENCOURT La-Croix SAINT-MARTIN DE BRETHENCOURT Moulins-Vill SAINT-MARTIN DE BRETHENCOURT Rougemont SAINTE-ANNE Delandré SAINTE-ANNE Denisy SAINTE-ANNE Jumeau SAINTE-ANNE Ville-Labrun
--	--	---	---	--

# BIEN VIVRE ENSEMBLE



## HORAIRES DE TONTE

Les engins à moteur, tondeuses, tronçonneuses et autres machines peuvent être utilisés :

La semaine de 9h à 12h et de 14h à 19h

Le samedi de 10h à 12h et de 14h à 19h

Le dimanche et jours fériés de 10h à 12h

## BRUITS ET NUISANCES SONORES

### "RESPECT DU VOISINAGE"

Aux beaux jours, nous passons beaucoup de temps dans notre jardin pour profiter du soleil, mais il faut tout même faire attention à ne pas faire trop de bruit pour le respect du voisinage.

Les exemples sont nombreux : aboiements, klaxons, motos, bricolage, tondeuses, appareils de musique, baignades, cris éclats de voix...





## BIEN VIVRE ENSEMBLE

### BRULAGE A L'AIR LIBRE DES DECHETS VERTS



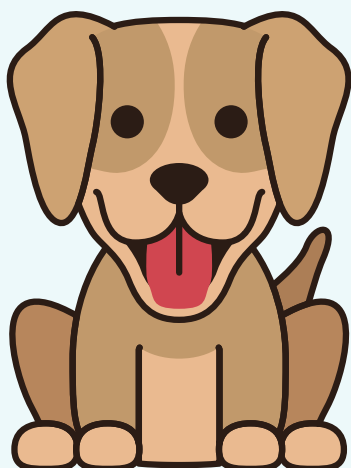
**Le brûlage à l'air libre des déchets** peut être à l'origine de troubles de voisinage générés par les odeurs et la fumée et nous vous rappelons qu'il **est strictement interdit** dans tout le Département des Yvelines.

Vous pouvez utiliser ces déchets ( tonte, taille de haies et arbustes, débroussaillage) en paillage avec broyat, c'est la solution la plus simple et la moins coûteuse ou alors vous pouvez composter.

Si vous n'êtes pas équipé d'un bac de compostage individuel, vous pouvez faire une demande sur le site internet du SICTOM de la région de Rambouillet :



<https://www.sictomregionrambouillet.com/formulaire-composteurs-particuliers/>



### DEJECTIONS CANINES

La commune est équipée dans chaque hameau de distributeurs de "sacs à caca" avec poubelle, merci de bien vouloir les utiliser, pour le respect de tous.

# NOUVELLE CARTE NATIONALE D'IDENTITE

La protection de l'identité est une mission essentielle du ministère de l'Intérieur. Depuis trois ans, la France a entrepris une démarche de modernisation de la carte nationale d'identité dont l'actuel format date de 1995.

L'usage principal de la carte nationale d'identité demeure inchangé : ce titre permet à son titulaire de justifier de son identité. Il peut également servir à son titulaire de titre de voyage, certains États (UE et hors UE) l'acceptant au même titre que le passeport.

## Une nouvelle carte plus sécurisée, plus pratique, au design modernisé.

La nouvelle carte nationale d'identité sera de format ID-1, soit la taille d'une carte bancaire, à l'instar par exemple du permis de conduire.

Elle sera plus sécurisée, plus pratique et verra son design modernisé. Les pouvoirs publics entendent ainsi lutter toujours plus efficacement contre le phénomène de la fraude à l'identité (faux titres, usurpation).

## Durée de validité

La validité de ce nouveau titre est de 10 ans. Une carte nationale d'identité (CNI) en cours de validité au 2 août prochain sera toujours valable.

A compter d'août 2031, les CNI ancien modèle dont la date de validité sera postérieure à cette date, permettront aux titulaires d'attester de leur identité

sur le territoire national, mais ne permettra pas de voyager dans les autres pays européens.

## LA NOUVELLE CARTE NATIONALE D'IDENTITÉ



- + pratique
- + innovante
- + sécurisée

### QUAND DEMANDER UNE NOUVELLE CARTE D'IDENTITÉ ?

- Ma carte d'identité arrive à expiration dans moins de 6 mois
- Je souhaite refaire ma carte d'identité suite à une perte ou un vol
- J'ai changé d'état civil ou d'adresse
- Il s'agit d'une première demande (pour un enfant, pour une naturalisation...)

### BESOIN D'EFFECTUER UNE DEMANDE ?

Vous pouvez vous rendre dans une mairie équipée d'un dispositif de recueil. Trouver une mairie disposant d'une « station de recueil » :

- 📶 Par internet : sur le site de votre préfecture
- 📞 Par téléphone : 3939 Allô Service public (service gratuit, coût de l'appel selon opérateur)

Vous pouvez réaliser une pré-demande en ligne sur le site [www.ants.gouv.fr](http://www.ants.gouv.fr)

La validité de ce nouveau titre est de 10 ans

## Plus d'informations sur le site internet

<https://www.interieur.gouv.fr/Actualites/L-actu-du-Ministere/La-nouvelle-carte-nationale-d-identite>



# GENDARMERIE

## OPERATION TRANQUILLITE VACANCES

Comme chaque année, la Brigade de Gendarmerie d'Ablis propose une surveillance en cas d'absence. Vous trouverez un exemplaire du formulaire à remplir et à adresser à la Brigade de Gendarmerie d'Ablis, 22 rue de la Mairie, 78660 Ablis



Plus d'information sur le site de la gendarmerie nationale :

<https://www.gendarmerie.interieur.gouv.fr/zooms/operation-tranquillite-vacances2>

## CHENILLES PROCESSIONNAIRES



Nous vous rappelons que Monsieur le Maire a pris un arrêté obligeant les propriétaires ou les locataires à prendre toutes les mesures nécessaires, chaque année, pour éradiquer efficacement les colonies de chenilles processionnaires se trouvant sur leur propriété.

Couper et brûler la branche (en ayant pris soin de bien vous protéger : masque, gants, lunettes adaptées, ...) sur laquelle se trouve le nid constitue un moyen efficace de freiner l'expansion de ces parasites.

## CLIN D'OEIL

Nous vous rappelons qu'une page "Clin d'oeil" est dédiée chaque mois aux Associations, Artisans et Professionnels de la commune.

Nous vous invitons à nous envoyer par courriel à l'adresse de la mairie un texte illustré de photos si vous souhaitez faire découvrir aux habitants votre activité.

Merci de bien vouloir nous les envoyer avant le 20 de chaque mois.

# **ANNONCE DE LOCATION**

**A louer F4 Duplex 4 pièces 96 m<sup>2</sup>  
Commune de St Martin de Bréthencourt,**

**Loyer de 970 €/mois**

Immeuble au milieu de la verdure, au calme, à 10 minutes de Dourdan et d'Ablis, et de toutes commodités, comprenant 3 logements entièrement restaurés en 2019 et répondant aux normes énergétiques RT 2012. Logements indépendants, aucune charge commune à prévoir. Compteurs individuels pour consommations d'eau et électricité. ECS et chauffage individuel électrique.  
Adsl et fibre. Accès facile et sécurisé.

## **Description**

Bel appartement lumineux, type « maison de ville » Non meublé, de 4 pièces.

Avec, avant l'entrée du logement :

Une belle terrasse privative de 13 m<sup>2</sup>

Jardinet de 10 m<sup>2</sup>

Dépendance fermée extérieure de 12 m<sup>2</sup> avec petit atelier, pour ranger les vélos et autres accessoires d'extérieur,  
Le tout, clos et grillagé avec portillon d'entrée.

### **Au Rez de Chaussée :**

Une entrée avec rangements

Une buanderie prééquipée pour électroménager,

Un grand séjour donnant sur une 2ème belle terrasse arrière privative et ensoleillée de 15 m<sup>2</sup>,

le tout, clos, cuisine équipée,

1 WC individuel.

### **A l'étage :**

3 chambres de 14 m<sup>2</sup> + 9 m<sup>2</sup> + 12 m<sup>2</sup>,

salle d'eau aménagée avec grande douche + WC.

Parking extérieur avec 2 places réservées.

Desservi par Ligne de bus n°18 vers Dourdan (collège, lycée, et gare routière)/Ablis, au pied de l'immeuble.

**A visiter rapidement. Libre à partir d'Août 2021.**

**Contact : 06 07 02 43 68**

# ANNONCES DE RECRUTEMENT



## Commune de Sonchamp

La mairie de Sonchamp recherche une personne pour compléter l'équipe administrative.

La personne sera en charge de l'accueil physique et téléphonique, de l'état civil, du cimetière, des affaires scolaires, de la gestion des salles communales, du CCAS et de différentes tâches administratives liées au poste.

Le poste est à pourvoir dès que possible (début juin 2021) à raison de 35 heures par semaine.

Les horaires du poste sont :

Lundi/mardi/jeudi/vendredi : 8h30-12h00 et 13h30-18h00,

Le mercredi 9h-12h (libre si travail le samedi matin),

Le samedi matin de 9h à 12h (par roulement).

Expérience sur un même poste souhaité.

Pour tout renseignement complémentaire merci de contacter la secrétaire de mairie :  
01.34.84.45.78.

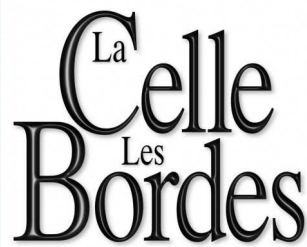
Envoi des candidatures à Mme Le Maire

[mairie@sonchamp.fr](mailto:mairie@sonchamp.fr)

ou

42 rue André Thome 78120 SONCHAMP





(869 habitants)

**recrute un adjoint administratif  
contractuel 5 mois  
(remplacement congé maternité)**

**Poste à mi-temps à pourvoir à compter du 3 août 2021**

**Missions du poste :**

En remplacement d'un agent en congé maternité, vous aurez pour mission :

- Accueillir le public
- Recevoir, filtrer et orienter les appels téléphoniques
- Vérifier la cohérence et le respect du cadre réglementaire des dossiers administratifs
- Rédiger des courriers, mails
- Préparer et mettre en forme les actes administratifs du Maire et les actes d'état civil et du cimetière
- Organiser les élections et effectuer le suivi des listes électorales
- Assurer la mise en œuvre des décisions municipales en matière d'urbanisme
- Préparer les dossiers d'urbanisme (DP, CU, PC....)
- Préparer et assurer le suivi des décisions municipales
- Tenir l'Agence Postale Communale

**Profil recherché :**

- Aisance informatique (Word, Excel)
- Expérience dans poste similaire souhaitée
- Notions de comptabilité
- Expérience en secrétariat indispensable

**Qualités requises :**

- Aisance relationnelle et qualités rédactionnelles
- Rigueur, sens de l'autonomie, de l'organisation et de la confidentialité
- Polyvalence et capacités d'adaptation

Salaire : smic

Horaires

Mardi : 13h30 à 17h30

Mercredi, Jeudi, Vendredi : de 14h00 à 17h30

Samedi : 9h30 à 12h30

Téléphoner pour RV au 01 34 85 22 28

# PREVENTION DES EXPULSIONS LOCATIVES

**Impayés ou retards de loyers, dès la première difficulté, contactez le 01 30 836 836**

Chef de file en matière des solidarités, le Département des Yvelines mène de nombreuses missions de prévention vis-à-vis de ses concitoyens.

Comment ? En favorisant la mise en œuvre d'une politique efficace de prévention des impayés ou retards de loyers.

Objectif ? Diminuer les risques d'expulsion des Yvelinois les plus précaires.

Pour ce faire, le Département et ses partenaires accompagnent les Yvelinois les plus précaires dès la 1ère difficulté. Vous avez des difficultés à payer votre loyer ?

Suivez ces 3 conseils pour ne pas risquer l'expulsion locative.

## **Conseil n°1 : PREVEZ VOTRE BAILLEUR :**

Il est essentiel de maintenir le contact avec votre bailleur.

Si vous n'êtes pas en mesure de payer votre loyer, prévenez-le immédiatement et faites-lui part de vos difficultés. Cela lui permettra d'étudier les possibilités qui s'offrent à vous : échelonnement de votre loyer, report du paiement à une date ultérieure, plan d'apurement, accord de remboursement, etc.

## **Conseil n°2 : NE RESTEZ PAS SEUL :**

Des professionnels de l'accompagnement social sont à votre disposition pour trouver avec vous des solutions. Leurs missions sont de vérifier si vous avez accès à l'ensemble de vos droits auprès des organismes sociaux et, le cas échéant, vous aider à réaliser les démarches pour y accéder. Et également à analyser, avec votre accord, vos comptes bancaires et vos avis d'échéances pour mettre en place un plan d'action adapté à votre situation.

## **Conseil n°3 : UN LOYER PARTIEL VAUT MIEUX QUE RIEN DUTOUT :**

Dès que votre situation le permet, essayer de reprendre le paiement même partiel de votre loyer. Ce maintien même partiel est la preuve de votre bonne foi et permet le maintien de l'Aide Personnalisée au Logement (APL). En effet, en l'absence de versement de loyer même partiel, le bailleur a l'obligation de le signaler à la CAF pour qu'elle évalue le maintien ou non de votre APL.

Impayés ou retards de loyers : nombreuses sont les étapes avant l'expulsion !

Dès la première difficulté, faites-vous aider et contactez le 01 30 836 836.

Plus vite vous réagissez, plus les solutions seront faciles à mettre en œuvre.

**Plus d'infos sur : [www.yvelines.fr/prevention-expulsions](http://www.yvelines.fr/prevention-expulsions)**

+ d'infos :  
[yvelines.fr/prevention-expulsions](http://yvelines.fr/prevention-expulsions)  
et [78-92.fr](http://78-92.fr)

\* Numéro Allô Solidarités

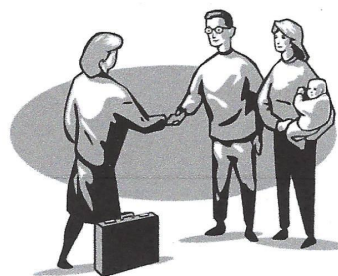
PRÉFET  
DES YVELINES  
Liberté  
Égalité  
Fraternité

Yvelines  
Le Département

[yvelines.fr](http://yvelines.fr)







## Jeunes lycéens Italiens Cherchent une famille d'accueil

---

**Valerio, 15 ans, vient de Rome en Italie et souhaite venir en France pour 3 mois à partir du 27 août 2021. Il aime dessiner, écouter de la musique, jouer aux jeux vidéo et sortir avec ses amis.**

**Caterina, a 17 ans et vient de Pavarolo en Italie. Pendant son temps libre, elle aime sortir avec ses amis et faire du sport. Elle recherche une famille d'accueil pour la rentrée de Septembre 2021, pour un séjour de 10 mois.**

**Ces jeunes Italiens viennent en France grâce à l'association CEI-Centre Echanges Internationaux. Ils viennent passer une année scolaire ou quelques mois au lycée, pour apprendre le français et découvrir notre culture. Afin de compléter cette expérience, ils vivent en immersion dans une famille Française pendant toute la durée de leur séjour.**

**Ce séjour permet une réelle ouverture sur le monde de l'autre et constitue une expérience linguistique pour tous. « Pas besoin d'une grande maison, juste l'envie de faire partager ce que l'on vit chez soi ». A la ville comme à la campagne, les familles peuvent accueillir !! Si l'expérience vous intéresse, appelez vite !**

### **Renseignements :**

Responsable locale  
Sylvia GARCIA RENARD  
06.14.09.70.51  
sylviaarenard@hotmail.com



# Nos Artisans

**Nouveau**

**Lily S'amuse**  
Mercerie et Laines

22 Rue d'Etampes  
**DOURDAN**

Renseignements au  
06 01 36 25 96

[www.lilysamuse.fr](http://www.lilysamuse.fr)

**Rope Bow**  
Fabrication et création de cordes  
Hamandes Artisanales Françaises  
Création Exclusive  
La Magique L'enchanteresse  
Corde à 3 Terons

[www.ropebow.fr](http://www.ropebow.fr) | [@RopeBow.Cobra](https://www.facebook.com/RopeBow.Cobra)  
06.73.53.80.23 | Bruno PASQUET



**V.C.E Santos Renov'**  
Rénovation intérieure/extérieure, maçonnerie et plâtrerie

78660  
Saint Martin de Bréthencourt.

Part : 0649288955  
Fixe : 0130594262

**SANTOS Vibrio**  
N°siret : 533 738 054 00011  
santos.vibrio1@gmail.com

**EIRL Kévin Guillaume**  
Jardinier diplômé

Création - Entretien - Terrassement

12, carrefour de la Mare Ardenay  
78660 St Martin de Bréthencourt

Tél. 01 30 41 54 26  
Port. 06 71 33 99 84  
Mail: kevin.guillaume1@orange.fr



**SAS DEVALIERE**

Couverture-Rénovation  
Aménagement-Placo-Isolation  
Maçonnerie

27 rue du château  
78660 Saint Martin de Bréthencourt.

Tel : 09 53 50 22 66 / 06 30 29 61 70

[thierry.devaliere@frse.fr](mailto:thierry.devaliere@frse.fr)

**AUTOMELEC - ELECTRICITE**  
Tertiaire - Industrie

**Automelec**

- ▶ Domotique
- ▶ Automatismes industriels
- ▶ Electricité
- ▶ Réseaux informatiques
- ▶ Alarme / Courant faible

**Frédéric GRONDIN**  
Gérant ▶ 06 31 49 31 10  
[frederic.grondin@automelec.fr](mailto:frederic.grondin@automelec.fr)  
[www.automelec.fr](http://www.automelec.fr)

7 chemin de la poele - 78660 St Martin de Bréthencourt

Viande de race Limousine  
Boeuf / Génisse / Veau  
Viande d'Agneau

**VENTE DIRECTE**

**FERME DE  
BRANDELLES**



Ferme de Brandelles  
78660 Saint Martin de Bréthencourt  
Florentin : 07 86 48 71 35 / Germain : 07 86 48 18 65  
Mail : fermedebrandelles@outlook.fr

Tél. : 01 30 59 40 04



**FERME DE BROUVILLE**  
\* FERME FRAIS - DE VOIR CONNAÎTRE \*

VENTE D'ŒUFS FRAIS,  
VOLAILLES PRÊTES À COIRE,  
FOIE GRAS, TERRINES,  
PLATS CUISINÉS,  
BOISSONS ARTISANALES,  
LÉGUMES SECS, MIEL, HUILE, ETC...

MARIE-CHRISTINE  
PATTE GRANVILLAIN

FERME DE BROUVILLE  
78660 ST MARTIN DE  
BRÉTHENCOURT



06 81 57 22 08

**AUX SOURCES DE L'ORGE**

RESTAURANT BAR TABAC TIMBRES FISCAUX ET  
POSTAUX

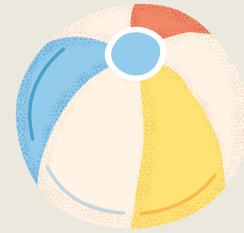
CHAMBRES D'HOTES

OUVERT DU LUNDI AU SAMEDI DE 6H30 A 19H30

DEPOT DE PAIN

78660 ST MARTIN DE BRÉTHENCOURT  
0130594000

PLAT DU JOUR - A EMPORTER  
CAVE A VIN APERTIFS BIÈRE EAU  
300A



**Rén'Eau Plomberie**



Dépannage  
Réparation  
Entretien

**Loïc FLEURANT**

42 rue de la Croix Boissée  
91150 Brières les Scellés  
Tel : 07.64.74.01.79  
Email : reneau.plomberie@gmail.com

**ESPACE CONTEMPORAIN**  
Cuisine bain rangement



06 08 03 74 21 – [www.atelier-bergeron.fr](http://www.atelier-bergeron.fr)







## La moisson près de chez vous

Chers voisins, chers riverains, chers citoyens

Alors que la moisson 2021 débute, nous, agriculteurs franciliens, souhaitons vous informer du déroulement de cette période de récolte. Ces deux ou trois semaines de l'année représentent pour nous l'aboutissement d'une année de travail. Elle est donc décisive et cruciale.

En quoi consiste-t-elle réellement?

La moisson c'est un temps fort pour nos fermes qui consiste à récolter le grain quand il est arrivé à maturité. C'est aussi un moment privilégié et intense que l'on partage avec nos proches et qui illustre les valeurs de solidarité, de convivialité et d'authenticité portées par le monde agricole.

Cette période de récolte n'est possible que lorsque plusieurs conditions sont réunies : un taux d'humidité faible, une paille sèche et un grain arrivé à maturité. Quand ces facteurs sont réunis, nous récoltons aussi vite que possible de crainte que la pluie, le vent ou l'orage n'arrivent. C'est pourquoi il ne nous est pas possible de récolter tôt le matin ou tard le soir, car le taux d'humidité remonte la nuit.

Alors oui, il y aura un peu de poussière, peut-être un peu de bruit à des heures parfois décalées. Mais cette récolte permettra de vous fournir une baguette dorée et croustillante, des bonnes pâtes, du colza pour le biocarburant ou encore de l'orge pour une bière de qualité.

Il nous faut récolter nos céréales avec bon sens pour vous fournir une alimentation saine, de qualité et locale! Toutefois, pour votre confort, vous pouvez envisager certaines mesures de prévention comme fermer vos fenêtres, couvrir vos piscines...

Venez à notre rencontre dans nos champs pour échanger et mieux comprendre notre métier. Nous vous remercions de votre compréhension et vous souhaitons un très bel été.

#MOISSON2021

Les Agriculteurs d'Île-de-France  
contact@agriculteursidf.org



# Jeu pour les enfants



## MOTS FLÉCHÉS



RETROUVE LES MOTS DANS LA GRILLE  
GRÂCE AUX DESSINS.

