

CLUB DES TROIS PONTS

Résumé de l'année 2012, notre club comprend 70 membres, nous nous retrouvons 30 à 35 personnes tous les 15 jours le mardi après-midi à 14 h 30 pour jouer aux cartes : Scrabble aux boules quand il fait beau. Cette année nous avons une jeune retraité qui est venu nous rejoindre et espérons en avoir d'autre car nous avons plusieurs absents. Cinq membres qui assistaient régulièrement à nos rencontres nous ont quitté cette année, nous avons une pensée pour eux, ce sont Mr Roger Daronnat ancien secrétaire et trésorier, Suzanne Roland, Léon Doulcet, Gilbert Pochon, Michel Brachet et l'épouse de Marcel Gabriel.

Toujours en relation avec le club Cabeolum de Chabeuil quelques personnes ont fait la sortie d'une semaine en avril hôtel club vacancier entre Béarn et pays Basque et en octobre à Morzine. Pour la semaine bleue, nous avons visité en Drôme Provençale le village miniature à Grignan, la distillerie et le musée d'Eyguebelle, avec un repas à midi au restaurant les Mejeonnes à Valaurie.

La journée interclubs était cette année organisée par notre club associé à celui de Chabeuil, nous avons eu beaucoup de monde sous le beau soleil.

Le 15 décembre a eu lieu notre repas de Noël en relation avec la mairie. Le traiteur Clémenson nous a préparé une fois de plus un très bon repas. Beaucoup de monde était présent. Merci à lui et à tous les bénévoles qui ont permis d'organiser ce rendez-vous annuel. Merci, également aux Amis de Montvendre pour leur fidélité à nous offrir la clairette.

Calendrier pour l'année 2013

8 janvier. Galettes des rois

19 Mars. Assemblée Générale

Juin. le pique-nique interclubs sera organisé cette année par Châteaudouble et Combovin

juillet et août vacances d'été

3 Septembre. Reprise des activités

26 Novembre. Dégustations du vin primeur

14 décembre. Repas de Noël avec la mairie

Nos réunions se dérouleront comme convenues le mardi tous les 15 jours

Bonne fin d'année à tous et Meilleurs Voeux pour 2013

SERVICES TECHNIQUES aux entreprises et collectivités

- Electricité des bâtiments
- Systèmes de sécurité
- Eclairage public et sportif
- Réseaux aériens et souterrains
- Mise en valeur par la lumière
- Energie

www.spie.com

Valence 04 75 42 50 44 Romans 04 75 70 22 03 Montélimar 04 75 00 89 10
04 75 44 22 53



POMPES FUNÈBRES MOURIER **FUNÉRARIMUM MOURIER**

26120 CHABEUIL - Tél. 04 75 59 62 77
26000 VALENCE - Tél. 04 75 44 37 59



- Organisation complète des obsèques
- Démarches et formalités
- Soins de conservation
- Transport de corps
- Magasin d'articles funéraires
- Tous travaux de cimetière

LES AMIS DE MONTVENDRE



Concert exceptionnel en Janvier

Un chèque de 1230 euros a été remis à Roland Dupin pour l'association « A Tout Cœur » Enfants malades du Centre Léon Bérard à Lyon.



Foire aux Fleurs

Une soixantaine d'exposants était au rendez-vous à cette belle journée consacrée aux fleurs. Une exposition avec démonstration de poterie a permis à de nombreux enfants de créer des objets en terre qu'ils ont pu ramener chez eux. Des milliers de visiteurs comme chaque année.

Evaluation du village botanique

Les représentants des neuf autres villages botaniques de la Drôme sont venus évaluer nos espaces plantés d'espèces d'Extrême-Orient. Bilan positif grâce à nos dévoués bénévoles et employés communaux...



Foire aux Arbres

Le matin un ciel clément a permis aux visiteurs de faire leurs achats pour cette 35^{me} foire aux arbres. Une exposition permettait de découvrir les dix villages botaniques de la Drôme et notamment Montvendre.



Jérôme MATHIEU Artisan-Ebéniste
Zone de l'Argot MONTVENDRE
04 75 85 47 47
www.cuisinesjmathieu.fr

FABRICATION SUR MESURE
CUISINES
SALLES DE BAINS
MEUBLES



Les enfants des écoles de Montvendre ont planté un arbre nommé *Pyrus Pyrifolia* sous la conduite de Georges Seux , particulièrement impliqué dans l'entretien du village botanique.

Ils ont lu le texte ci-dessous :

« Bonjour arbre de Chine que nous plantons aujourd'hui au cœur de notre village. Tu es l'arbre de notre enfance. Nous te bichonnerons pour que tu deviennes comme nous grand et beau. Lorsque nous serons vieux, nous viendrons bavarder sur la place de notre village ; nous te contemplerons en disant : C'est l'arbre de notre jeunesse. »

Activités 2013

Galette des Rois : Vendredi 25 janvier salle de la Mairie à 18 h 30.

Tous les adhérents, les responsables d'associations de Montvendre, les bénévoles et les nouveaux habitants du village sont invités à cette manifestation amicale.

Merci de confirmer votre présence aux N° 0475590830 ou 0475591284 pour l'organisation. de cette manifestation.

Assemblée générale : Samedi 9 mars salle communale à 17 heures

Foire aux Fleurs : Dimanche 28 avril

Foire aux Arbres : Dimanche 10 Novembre

L'association des Amis de Montvendre vous souhaite une bonne et heureuse année 2013.

**ENTRETIEN CREATION
JARDINS ESPACES VERTS**

ROMAN Alexandre
"les Véores"
26120 MONTVENDRE
Tél : 06.07.42.34.77



Troupe Théâtrale

« La Comédia » « Les Gosses en Folie » Section Enfants

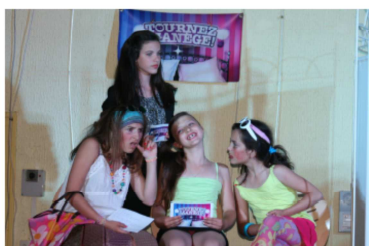
- . Pour cette nouvelle saison 2012 - 2013,
- . 23 enfants répètent depuis la rentrée de septembre dont 11 nouveaux.
- . La troupe est composée de 18 filles et 5 garçons.

- . Lisa, Manon, Léonie, Lou, Emma, Romane, Sarah, Elliott et Gabriel (Groupe des Petits)
- . Diane, Célia, Justine, Lison, Loïce et Valentin (Groupe des Pré-ados)
- . Camille, Pauline, Julie, Solène, Chloé, Anaïs, Nicolas et Bryan (Groupe des Ados)

vous préparent tout au long de cette année 4 petites pièces intitulées :

- Des Parisiens et des Poules
- Une Voyante qui n'a pas perdu la boule !
- Vous avez dit luxure ?
- Le boyau de la rigolade

Et comme toujours la musique et la danse viendront agrémenter le spectacle !



Claire-Lise, Laurence, Jacqueline, Marie-France et Hélène
vous invitent à venir applaudir les petits comédiens.

Les Samedis 13 et 20 Avril 2013 – 20h30

A la salle Communale de Montvendre

Alors, venez découvrir leur nouveau spectacle, et encourager les petits artistes de notre village, pour la plus grande joie des parents et des enfants ...

FOOTBALL-EN AVANT MONTVENDRE



La saison 2012-2013 a bien commencée pour l'En Avant Montvendre. Les effectifs des équipes sont en hausse avec cette année une trentaine d'enfants répartis dans les catégories U11 – U9 – U7 et U6 encadrés par Fabrice Roman, Fabien Cuadrado et Sébastien Mokri. Nous comptons aussi deux équipes seniors, environ un effectif de 30 joueurs, encadrés par Moshen Amara et Omar N'Diaye. Nous avons vu la création d'une équipe U19, avec un groupe d'une vingtaine de jeunes, entraînés par Jean-Marie Alphonso et Stéphane Orgeolet. Et puis sans oublier les filles qui cette saison évoluent à 11 (effectif de 23 joueuses) et encadrées de main de maître par Guillaume

Fumas et Nicolas Buscema. La présidence a changé de tête ; après un travail remarquable Yves Martin a décidé de faire une pause, et c'est Agnès Moreno-Courbis qui a pris la suite entourée d'Emmanuelle Zambelli, Guillaume Fumas, Antoine Cuadrado et Rémi Gasnier. Le bureau de l'EAM est toujours à la recherche de bénévoles pour faire partie de l'association. N'hésitez pas à venir supporter les couleurs Blanches et Noires.

Pour la première fois, l'En Avant Montvendre, en relations avec d'autres associations Montvendoises, organise le dimanche 02 décembre 2012 de 9h à 18h un Marché de Noël, avec une trentaine d'exposants, merci de réserver votre date.

Pour 2013, l'EAM prévoit d'autres manifestations, les dates vous seront communiquées ultérieurement.

Le bureau de l'En Avant Montvendre vous souhaite une bonne fin d'année à tous et toutes et de passer d'agréables fêtes.





RESTAURANT SCOLAIRE

Le premier trimestre s'achève. Ce début d'année aura été marqué par les premiers pas d'une nouvelle équipe au sein du bureau. Du changement aussi parmi le personnel ; ainsi la cuisinière Mme KEMPF est désormais entourée de Mme Amélie MARTIN, de Martine CARAYON et de Melle Johanna MORIN.

A partir du 3 décembre 2012 , nous mettons en place le changement de prestataire de repas qui était en liaison froide et qui passe en liaison chaude avec la société ELIOR

Les fêtes de fin d'année arrivant à grands pas, les décorations de Noël vont très prochainement faire leur apparition dans la salle, avec bien entendu la mise en place du fameux sapin de Noël !

Je tiens, au nom de toute l'équipe de la cantine scolaire, à vous souhaiter de magnifiques fêtes de Noël et nos meilleurs vœux pour l'année 2013 !

La Présidente
Christelle FERRON

MEMO : email : cantine.montvendre@gmail.com
gestion des tickets et contrats : Sandra Magnaud : 04.75.41.42.67.
autres demandes : Mme Christelle Ferron 06.86.41.88.20

HALTE GARDERIE : LES COPAINS D'ABORD

En cette rentrée 2012/2013, les effectifs ont augmenté, nous enregistrons **60 enfants inscrits**.

C'est dans une ambiance conviviale que se déroulent goûters et jeux.

Suite au départ de Marie, nous avons recruté Johanna qui est également présente à la surveillance de la cantine.

L'assemblée générale a eu lieu le 02 octobre dernier et nous regrettons la faible présence des parents.

Le Bureau renouvelé se compose :

Présidente : Mme Martine Carayon

Vice-Président : Mr Petit Adrien

Trésorière : Mme Gélibert Marie Danièle

Secrétaire : Mme Crouzet Laurence

En cette fin d'année, toute l'équipe de la garderie vous souhaite de très belles fêtes.

La Présidente Martine Carayon

Les Enfants du Mont vénus

Nous avons clôturé nos activités 2012 par le traditionnel Bar à Vin - Beaujolais du 16 novembre, plutôt fruité dirons certains.

Cette année, vous avez pu participer à notre soirée "Baraoké" du 23 Mars autour d'un verre et d'un micro, dans une folle ambiance. Les chansonnettes auraient continué toute la nuit si nous n'avions pas éteint la lumière et coupé le son !

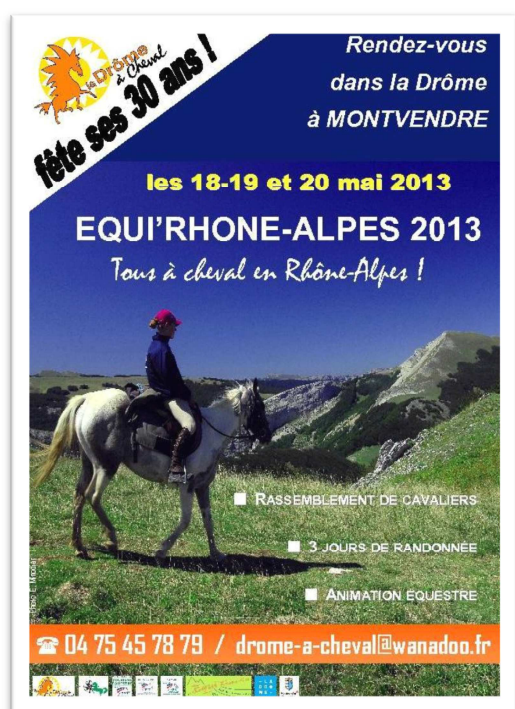
Pour sa deuxième édition, notre rallye vélo a remporté un vif succès. Les JO étant à l'honneur, le village de Montvendre a accueilli « les Œuf'lympiades ». Le titre s'est donc vu tout naturellement remporté par une jeune équipe sportive de Beaumont-Les-Valence et sera bien sur remis en jeu l'année prochaine. A qui la coupe 2013 ?! Et la courge bien sûr !

Préparons maintenant l'année à venir.

En plus de nos deux soirées Bar à vin et notre rallye vélo pour l'année 2013, nous vous donnons également rendez-vous le Samedi soir 18 Mai lors d'un repas festif. En effet, le village de Montvendre va accueillir le weekend du 18/19 Mai l'Equi'Rhône-Alpes, grand rendez-vous des cavaliers randonneurs. Il y aura tout le weekend des exposants, des chevaux et des animations équestres. Vous pourrez ainsi découvrir le merveilleux monde du cheval (je crois que les membres de l'association sont bien placés pour en parler !).

Enfin, un grand merci à toutes les personnes qui nous soutiennent, les nombreux sponsors pour le Rallye Vélo, nos représentants de la presse locale et bien sûr, toutes les personnes qui participent à nos animations.

Amitiés à tous. Les membres de l'association « Les Enfants du Mont vénus ».



LOTISSEMENTS CHANSAUD

Trois lotissements ont été créés sur les terrains du quartier Chansaud ouverts à la construction suite à l'adoption fin 2010 de la modification n°1 du règlement du P.O.S.

A savoir :

- Les jardins de Chansaud 9 lots
- Le clos Sylvestre 13 lots
- Le domaine de la Mayoux 8 lots



Les travaux d'aménagement ont débuté fin 2011. Aujourd'hui la totalité des lots a trouvé preneurs et la plus part des constructions sont en cours.

Une prolongation du **réseau d'assainissement collectif** qui desservira les habitations situées au-delà des lotissements est programmée pour **réalisation en 2013**. Simultanément à cela est également prévue l'élargissement et la réfection de la chaussée de la route Chansaud.

Fait enfin l'objet d'une étude de faisabilité du renforcement du réseau d'eau potable.

ROUTE DE CREST

La dégradation de cette route nécessitait une reprise totale, occasion d'enterrer les réseaux humides (eaux pluviales) et secs électricité, téléphone et d'améliorer l'éclairage public en le raccordant avec celui du centre du village.

Les travaux démarrés en juillet s'achèvent avec cette fin d'année. Les entreprises ont fait leur possible pour limiter les désagréments inévitables qu'ont dû subir les habitants. Merci à ces derniers d'avoir été patients.

Le traitement de la chaussée permet aujourd'hui de différencier des zones piétonnes un béton désactivé et des zones de roulement en revêtement bitume.

Par ailleurs la sortie des "jardins du soleil" s'enrichit maintenant d'un aménagement paysager.

Dans le même temps ont bénéficié d'un réaménagement le passage du charroi qui rejoint la place de la mairie ainsi que l'entrée du chemin de la serve.

Le coût des travaux s'élève à **239 327 €**, financé à hauteur **41.30 %** de pour le département et la réserve parlementaire.

PLAN DE PREVENTION DES RISQUES NATURELS PREVISIBLES INONDATION (PPRI)

L'arrêté préfectoral n°2012107-0035 du 16 avril 2012 a mis en place un plan de prévention des risques d'inondation (PPRI) pour la commune de Montvendre.

Une carte de la commune représentant les zones d'aléas faibles à forts est disponible en mairie où elle peut être consultée.

Retenez que ce **PPRI fait partie des facteurs intervenant dans l'analyse par la DDT** des demandes de permis de construire.

HAUT DEBIT-SITE INTERNET-VILLAGE INTERNET

L'installation du répartiteur de Montvendre est effective depuis le premier trimestre 2012. Nous devons maintenant travailler sur la FTTH (Fibre à domicile), vision 2020. Le nombre de visiteurs sur le site de la commune est en constante progression, **1 629 visiteurs** sur le mois de **Novembre** et **5 901 pages vues**. N'hésitez pas à vous inscrire sur le site afin de recevoir comme plus de **100 familles** la newsletter. La commune participera au concours **village internet 2013** afin de **labéliser** notre site avec pour objectif de bénéficier au minimum d'une @.







COMMUNAUTE DE COMMUNES DE LA RAYE (CCR)

Après la démission pour raison de santé de Monsieur DUFAUD, maire de Combovin et président de la CCR et de nouvelles élections nécessaires à Combovin, le conseil communautaire de la CCR a été actualisé :

Présidente	Mme GUILLON	Maire de Peyrus
Vice-présidents	M. PETIT	Maire de Montvendre
	Mme VIAL	Maire de Barcelonne
	M. BELIER	Maire de Chateaudouble
	M. LE NOTRE	Maire de Combovin

La prise en compte de nouvelles compétences pour la CCR, notamment le contrôle des assainissements non collectifs (SPANC) rendu obligatoire dans toutes les communes à fin décembre 2012, a conduit à l'embauche d'une chargée de mission à mi-temps Mme Carole THOURAGNY, qui gère la mise en œuvre des projets actuellement à l'étude :

Des projets actuellement à l'étude :

-  Le SPANC
-  La collecte des ordures ménagères avec l'objectif d'une REOM incitative et le tri sélectif,
-  Le covoiturage et la définition des aires de stationnement
-  Une réflexion sur les besoins relatifs à la petite enfance.

AGENDA 2013

<u>JANVIER</u> 11 : vœux du maire 22 : galettes Vivre à Montvendre 19 : St Barbe 26 : loto ACCA Barcelonne	<u>FEVRIER</u> 01 : loto des écoles 23 : loto paroissial	<u>MARS</u> 09 : AG Amis de Montvendre 16 : soirée Vivre à Montvendre 22: Baraoké 23 : AG Anciens Combattants
<u>AVRIL</u> 5: carnaval des écoles 28 : Foire aux fleurs	<u>MAI</u> 1 : omelette au village 17.18.19 : Drôme à cheval 26 : vide-grenier	<u>JUIN</u> 14 : fête des écoles 21 : fête de la musique Chorale des écoles
<u>JUILLET</u>	<u>AOÛT</u> 24.25.26 : vogue annuelle	<u>SEPTEMBRE</u> 7 : forum des associations 14 : rallye vélo
<u>OCTOBRE</u> 11 : AG Vivre à Montvendre	<u>NOVEMBRE</u> 10 : foire aux arbres 22 : Beaujolais	<u>DECEMBRE</u> 8 : bourse aux jouets 14 : repas des personnes âgées



NAISSANCES

BOURGADE Julien
CALLONEGO Clara
CHARRIERE Maël
CHARVET Anna
CLAIR Baptiste
CUINET REIGNER Maë
DAUMAS Camerone
GAILLARD Robin
GELIBERT Thaïs
LADREYT Coline
MAURA Victoire
MINODIER DUBUISSON Owen
OULKADI Billel
PETIT Louise
SYLVESTRE Chloé
VIVANT Eléna

MARIAGES

COMBE Damien et GANDON Héléne
FOURMAUX Marc et KLIM Katia
JACQUAMET Alain et COULET Régine
MASQUILIER Jean Vianney et
QUENARDELLE Sylvie
MINODIER Vivian et DUBUISSON Jessica
PETIT Stanislas et HONORE Gwnaelle
ROMANET Nicolas et JOLY Marie-Charlotte

DECES

DARONNAT Roger
FOROT Jean-Louis
GIRERD Noël
PERONI Paul
ROLLAND Suzanne née BOUDILLON

La commission Nationale de l'Informatique et des Libertés (CNIL) a considéré que le respect du principe de finalité des traitements s'oppose à ce que les informations enregistrées dans un fichier d'Etat Civil soient utilisés à des fins étrangères à celles qui ont justifié leur collecte et leur traitement. En conséquence et à dater du 1^{er} janvier 2005 les personnes ne souhaitant pas voir paraître dans les prochaines revues municipales les naissances, mariages, décès qui les concernent devront donc en faire la demande par écrit auprès des services de la mairie.

ASSISTANTE MATERNELLE

DEPLANTE Magali, les cédres, Montvendre,
04.75.25.38.90 ou 06.49.62.87.29
JACQUAMET Régine, l'Argot, Montvendre
04.75.40.84.71
MILLIER Emmanuelle, rue école maternelle,
Montvendre 06.30.94.12.64
PERMINGEAT Anne-Marie, le village, Montvendre
04.75.59.24.86
RICCI Christelle-Laure, quartier Valensayes ,
Montvendre 04.75.61.89.29
RIMET Christine, les Freydiers, Barcelonne
04.75.59.07.22
ZAMBELLI Emmanuelle, Lot Rioussset, Montvendre
04.75.60.52.28

EN BREF

Suite à l'abandon par la cantine scolaire de la fourniture des repas en liaison froide, la commune s'est vue dans l'obligation d'interrompre le portage des repas à domicile : les coûts devenant trop élevés. Plusieurs solutions sont à l'étude.

Le skate-park vient d'être installé par les employés communaux. Un panneau d'information sur la sécurité va être posé.
Le Conseil compte sur les utilisateurs pour respecter le matériel.



TARIFS 2013

SALLE COMMUNALE	Montvendre	Extérieur	TARIF PHOTOCOPIES	TARIF
soirée privée 1 salle	120 €	300 €	A4	0,15 €
samedi 8 h au dimanche 20 h	150 €	350 €	A3	0,30 €
Journée de 8 à 20 h 1 salle	90 €	200 €	20 à 50	0,12 €
2 salles	130 €	300 €	Au-delà de 50	0,08 €
loto, belote etc... 1 salle	gratuit	150 €	ENVOI FAX 1 feuille	1,00 €
2 salles		200 €	les suivantes	0,50 €
Assemblée Générale	gratuit	100 €	BRANCHEMENT EAU	
Réunion	50 €	100 €	Raccordement effectué dans le cadre de travaux entrepris par la commune	458 €
Apéritif	30 €		Raccordement AEP zone commerciale, artisanale et lotissement	380 €
Repas associations	60 €		Raccordement effectué en dehors de travaux communaux	305 €
Gymnastique			Participation réouverture	75 €
Club personnes âgées			BRANCHEMENT ASSAINISSEMENT	
par 10 séances	7 €	14 €	Raccordement terrain nu	1 372 €
à partir de la 11ème	3 €	6 €	TARIF DROIT DE PLACE	2 €
Caution 300 euros				

PUBLICITE BULLETIN POUR UNE PARUTION			
Entreprises Montvendre	PRIX	Entreprises Extérieures	PRIX
<u>Noir et blanc</u>			
1/8 carte de visite	25 €		45 €
1/4 page	60 €		80 €
1/2 page	100 €		120 €
1 page	180 €		200 €
<u>couleur</u>			
1/4 page	80 €		100 €
1/2 page	120 €		150 €
page	200 €		240 €
site internet	30 €/mois		

INHUMATION-CIMETIERE		
CONCESSION CIMETIERE		
le m2	Perpétuelle	115 €
"	Trentenaire	45 €

TARIFS DE L'EAU ET ASSAINISSEMENT	HT
Abonnement de l'eau par an	48 €
Abonnement assainissement par an	48 €
le m3 d'eau	0,60 €
le m3 assainissement	0,60 €



LES ASSOCIATIONS MONTVENDROISE

<p>LES AMIS DE MONTVENDRE Président : ROCHETTE Monique Secrétaire : PETIT Jacqueline Trésorière : DANJOUR Françoise Monique.rochette@hotmail.fr Tél : 06.80.02.31.04</p>	<p>MONTVENDRE SPORTS ET LOISIRS Président : GELIBERT Serge Secrétaire : SERRE Sandrine Trésorier : FARIA José Serge.gelibert69@orange.fr Tél : 06.82.59.20.05</p>
<p>LES ENFANTS DU MONT VENUS Président : BRET Rémi Secrétaire : CHARVET Audrey Trésorière : LAMBERT Anaïs remibret@gmail.com Tél : 06.22.01.11.93</p>	<p>LA COMEDIA Présidente : ROSSIGNOL Jacqueline Secrétaire : BARLATIER Anne-Marie Trésorière : QUENARDELLE Sylvie Jacquotte026@hotmail.fr Tél : 04.75.59.47.08</p>
<p>CLUB DES 3 PONTS *Président : IMBERT Jean Trésorier-Secrétaire : MARIUSSE M.Joséphe</p>	<p>ACCA Président : DURAND Gérard Secrétaire : GELIBERT Stéphane Trésorier : MICHELOT Sylvain</p>
<p>AMICALE DES PARENTS Présidente : RICCI Christelle-Laure Secrétaire : MATHIEU Delphine Trésorier : DETHUNE Emmanuel delymathieu@yahoo.fr</p>	<p>RESTAURANT SCOLAIRE Président : FERRON Christelle-CARAYON M. Secrétaire : MAGNAUD Sandra-VIE Sigolène Trésorière : GELIBERT M.Danielle Cantine.montvendre@gmail.com Tél : 06.62.05.74.29</p>
<p>ANCIENS COMBATTANTS Président : CHAPON André Secrétaire : MARIUSSE Michel Trésorière : BESSON Nicole</p>	<p>SAPEURS POMPIERS Président : FERRAND Pascal Secrétaire : BARLATIER Thomas Trésorier : CHAPRE Thierry Pascal.ferrand50@sfr.fr Tél : 06.07.80.96.23</p>
<p>EN AVANT MONTVENDRE Présidents : Agnès MORENO-COURBIS enavantmontvendre@orange.fr Tél président : 06-07-49-09-19</p>	<p>LES COPAINS D'ABORD Président CARAYON Martine-PETIT adrien Secrétaire :CROUZET Laurence- Trésorier : GELIBERT Marie-Danielle carayonmartine@orange.fr Tél : 06.84.60.69.12</p>
	<p>VIVRE A MONTVENDRE Président : DESCOMBES Bernard Secrétaire : LAIR Martine Trésorier : JULLIEN Jean-Marc Bernard-descombes@orange.fr Tél : 04.75.59.25.36</p>

SECRETARIAT DE MAIRIE

Les Lundi, Mardi, Jeudi, Vendredi,	de 9 H à 12 H
Les lundi, Mardi, Vendredi	de 13 H 30 à 16 H 45
Jeudi.....	de 13 H 30 à 18 H

FERME le MERCREDI et le SAMEDI

PERMANENCES DU MAIRE ET DES ADJOINTS

Lundi de 13 H 30 à 14 H 30..... . SERVIAN Bruno
Mardi.... de 15 H 30 à 16 H 30.....QUAILLET Christel
Jeudi.....de 17 H à 18 H.....PETIT François-Bernard
Vendredi.....de 11H à 12 H.....IMBERT Laurent

POUR LES APPELS EN CAS D'URGENCE

PETIT François-Bernard : 06.60.47.50.69
SERVIAN Bruno : 06.80.99.20.72
IMBERT Laurent : 06.87.39.03.44
QUAILLET Christel : 06.80.84.11.11

Site internet : www.montvendre.fr
Mairie : TEL 04.75.59.06.13, FAX 04.75.59.03.86
Courriel : mairie.montvendre@wanadoo.fr

HORAIRES DECHETTERIE

Lundi-Mercredi-Vendredi : 10h à 12 h et 15 h à 18 h
Mardi-Jeudi : 15 h à 18 h Samedi : 9h à 17 h
TEL 04 75 59 18 65

HORAIRES DE LA POSTE TEL : 04.75.59.08.31

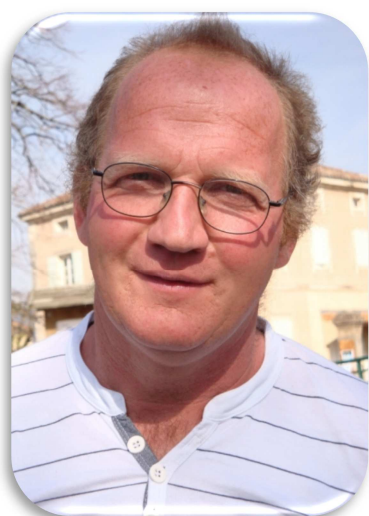
LUNDI-MARDI-JEUDI-VENDREDI : 9H à 12H

CCR (Communauté de communes de la Raye)

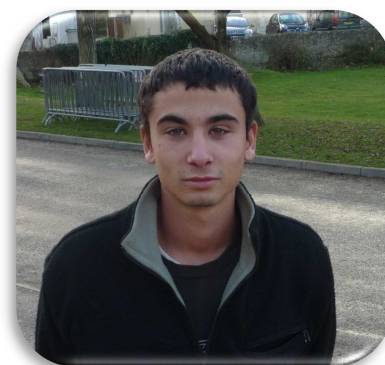
TEL 09 75 49 58 49 // 04 75 59 82 71
Gestion des ordures ménagères et de la déchetterie
- vente de composteur le vendredi après-midi

À la rencontre du personnel communal

Aujourd'hui, la secrétaire de mairie est l'appui technique, administratif et juridique des élus. Elle œuvre chaque jour au bon fonctionnement du service public local, **MARIE-DANIELLE GELIBERT** actuelle secrétaire de mairie de Montvendre. La secrétaire doit répondre à des questions variées au téléphone et on vient la voir aussi bien pour un chien perdu que pour une demande de carte d'identité – «les gens se rendent à la mairie dès qu'ils ont une question, même si celle-ci ne la concerne pas directement» Elle doit savoir être diplomate et souple. La secrétaire de mairie se trouve donc être un maillon incontournable de la vie communale. A ce titre, elle doit toujours être l'écoute, rechercher l'information la plus précise, la plus récente – elle doit être capable d'analyser, de synthétiser et de rendre des comptes.



Placés sous l'autorité du Maire, de ses adjoints, ils assurent tous les travaux inhérents à leur commune, rôles de **GERARD DURAND et THEO CHAUVET**. Ils se chargent de l'entretien et de la maintenance des espaces communaux, de l'organisation, de la planification et des travaux en accord avec l' élu responsable. Ils procèdent à des interventions d'entretien et de dépannage dans des champs techniques ou technologiques différents : électricité, mécanique, maçonnerie, peinture, plomberie, placo etc... remettent en état, des installations. Ils doivent rendre compte quotidiennement de leurs activités, et alerter éventuellement sur les difficultés rencontrées, être disponibles, avoir le sens de l'observation, un bon relationnel lors des contacts avec les habitants, un esprit d'initiative et sens des responsabilités, et une capacité d'adaptation à des imprévus de tout genre.



GHISLAINE PERMINGEAT ET MICHELE BRESSON, toutes deux sont des intervenantes qualifiées qui assistent le personnel enseignant pour la réception, l'animation et l'hygiène des très jeunes enfants, elles participent à la communauté éducative.

Elles sont placées sous l'autorité hiérarchique de la directrice de l'école pendant le temps scolaire et celle du maire en dehors du temps scolaire. Les relations avec les parents doivent se faire dans le respect mutuel. Elles doivent être toujours d'humeur égale et qualité indispensable faire preuve d'une grande patience voire d'une



très grande patience.

MACCARI TRACTO - PELLE

Location de camion benne avec chauffeur



TOUS TRAVAUX

- TERRASSEMENT,
- NIVELLEMENT,
- V.R.D.,
- MACONNERIE,
- DEMOLITION,
- PISCINE,
- CLOTURE,
- ASSAINISSEMENT...

Tél : 06.80.16.83.44

MONTVENDRE



Pépinières ROUX
Maison fondée en 1926

L'instant jardin

Vente aux professionnels et aux particuliers

Fruiter
Alignement
Arbustes d'ornement
Plantes pour haies
Conifères
Rosiers

Domaine des Béalets
26120 MONTVENDRE

Tél. 04 75 59 06 03 - fax : 04 75 85 43 82
site : pepinieres-roux.com

Les artisans du végétal.com
Industrieur agréé

ENTREPRISE 26



« La qualité doit être un réflexe »

Terrassements :

Construction chaussées, plateformes, ...

Aménagements urbains :

Béton désactivé, pavage, ...

Revêtements :

Enrobé, émulsion, ...

Travaux pour particuliers.

Industries :

Centrales à bétons, enrobés,
plateforme de valorisation de matériaux

885 avenue Pierre Brossolette 26800 PORTES LES VALENCE

☎ 04.75.57.05.26 Télécopie 04.75.57.48.76

<http://www.e26.com> e-mail: e26@e26.com