

Bulletin

ISSN : 2558-605X (en ligne)

ISBN : 2558-7307 (imprimé)

intercommunal

Juin 2021

de la Communauté de Communes
du Pays de Stenay et du Val Dunois



Multi-accueil de Cléry-le-Petit
Ouverture en septembre



Ainreville, Autreville-Saint-Lambert, Baâlon, Bantheville, Beauclair, Beaufort-en-Argonne, Brielles-sur-Meuse, Brouennes, Cesse, Cléry-le-Grand, Cléry-le-Petit, Cunel, Dannevoux, Doulon, Dun-sur-Meuse, Fontaines-Saint-Clair, Halles-sous-les-Côtes, Inor, Lamouilly, Laneuville-sur-Meuse, Liny-devant-Dun, Lion-devant-Dun, Luzy-Saint-Martin, Martincourt-sur-Meuse, Milly-sur-Bradon, Mont-devant-Sassey, Montigny-devant-Sassey, Moulins-Saint-Hubert, Mouzay, Murvaux, Nantillois, Nepvant, Olizy-sur-Chiers, Pouilly-sur-Meuse, Sassey-sur-Meuse, Saulmory-Villefranche, Sivry-sur-Meuse, Stenay, Villers-devant-Dun, Vilosnes-Haraumont, Wiseppe

Sommaire

Actualités	3
Économie locale	4
Budget 2021	6
Petite Enfance	8
Scolaire	9
Réseau Milomouv'	10
Déchets	10
Ordures Ménagères	11
Comment bien trier ?	12
Recyclage	14
Donnez votre avis !	15
Tourisme	16
Centre Culturel Ipoustéguy	18
Biodiversité	20
Cours d'eau	21
Zoom sur le castor	22
Protection des espèces	24
Logements / OPAH	25
PLUI	26
Vie Associative	30
Lauréats concours photos 2021	32

Vaccination, Elections, Interrogations



Force est de constater que ces deux premiers mots à peine prononcés suscitent bien des interrogations mais, est-ce très légitime ?

Après un an et demi de pandémie, l'arrivée des vaccins est un réel soulagement et une véritable bouée de sauvetage dont il faut se saisir dès que possible. Pour nous mais aussi pour les autres, pour en sortir et vivre normalement.

Pour les élections départementales et régionales, comme le vaccin, la participation n'est pas obligatoire. Du coup, en fonction de notre humeur, de la météo ou autre on se déplace ou on ne se déplace pas.

Sans obligation l'abstention est reine, c'est pourtant l'occasion unique de donner notre avis et de soutenir telles ou telles propositions.

Ne nous en privons pas. Que se passerait-il si on nous interdisait la vaccination et le droit de vote ?

Tout comme le vote, le vaccin devient un devoir.

Bon été à toutes et à tous.

Le Président Daniel Guichard

Directeur de publication : Daniel Guichard
Rédaction : CCPSVD
Conception/Réalisation : CCPSVD
Photos/Illustrations : CCPSVD
Impression : Novaprint Verdun
Tirages : 5 470 exemplaires
ISSN : 2558-605X (en ligne)
ISBN : 2558-7307 (imprimé)

FRANCE SERVICES



France
services

Liberté
Égalité
2 Fraternité

France Services de la Communauté de Communes est ouvert du lundi au vendredi de 8h00 à 12h00 et de 13h30 à 17h00.

France Services Stenay - Val Dunois a désormais sa propre page Facebook :
<https://www.facebook.com/FranceServicesStenayValDunois/>

N'hésitez pas à vous abonner à la page pour rester informé de toutes les actualités !

Une nouvelle compétence pour la Communauté de Communes



Suite au conseil communautaire du 21 février dernier, la Communauté de Communes du Pays de Stenay et du Val Dunois s'est positionnée en faveur de la prise de compétence « mobilité ».

Cette prise de compétence est actuellement soumise à l'approbation des communes membres. Ainsi, si les communes du territoire acceptent cette nouvelle compétence, la Communauté de Communes deviendra Autorité Organisatrice de la Mobilité. Elle sera ainsi en mesure de développer des projets de mobilité adaptés à son territoire et ses habitants.

La gestion des mobilités au sein de la Communauté de Communes pourra notamment concerner les mobilités douces et durables en lien avec la voie verte, la mise en place de lignes de transports réguliers ou à la demande des usagers, etc.

La gestion des transports scolaires, quant à elle, restera de la responsabilité de la Région Grand Est.

Rénovation de l'éclairage public dans les communes

La Communauté de Communes a engagé depuis près de deux ans un ambitieux programme de rénovation du réseau d'éclairage public sur différentes communes du territoire. Ainsi en quatre ans, 30 communes se verront dotées de luminaires LED. L'investissement nécessaire à la rénovation, estimé à 1 800 000 €, peut paraître important mais il faut tenir compte de la performance des lampes et de la diminution des coûts d'exploitation et de maintenance.

Investir dans la rénovation du parc d'éclairage public permet à la fois de réduire la consommation d'énergie et les dépenses de fonctionnement, un choix judicieux dans un contexte de restriction budgétaire et de volonté de protéger l'environnement.

Le passage en LED permet ainsi de remplacer les lampes énergivores et de moduler l'éclairage en fonction des usages. Économiser l'énergie en passant à un éclairage LED, c'est bien. Pouvoir réduire l'intensité lumineuse la nuit pour préserver la biodiversité et la vie nocturne de la faune, c'est encore mieux.



Eclairage à LED dans la commune d'Autréville-Saint-Lambert

Cette opération est rendue possible grâce au soutien de la Fuclem et d'EDF.

PETITES VILLES DE DEMAIN

Un nouveau partenariat pour la Communauté de communes et la ville de Stenay



La Ville de Stenay associée à la Communauté de Communes ont été labelisées dans le cadre du programme Petites villes de demain.

Ce programme vise à **améliorer les conditions de vie** des habitants des petites communes et des territoires alentour, en accompagnant les collectivités dans des trajectoires dynamiques et respectueuses de l'environnement. Il constitue un **outil de la relance au service des territoires**.

Il ambitionne de répondre à l'émergence des nouvelles problématiques sociales et économiques, et de participer à l'atteinte des objectifs de **transition écologique**, **démographique**, **numérique** et de **développement** avec le soutien de multiples partenaires financiers (dont les ministères, l'Agence nationale de la cohésion des territoires (ANCT), la Banque des Territoires, l'Agence nationale de l'habitat (ANAH), CEREMA, l'Agence de la transition écologique (ADEME)).

Le territoire pourra notamment bénéficier immédiatement des crédits de la Relance pour le financement des projets répondant aux trois enjeux du plan :

- 🌀 L'**écologie** (rénovation énergétique des bâtiments publics, rénovation des logements anciens, etc.).
- 🌀 La **compétitivité** (soutien aux commerces et aux artisans par des opérations de restructuration et de réhabilitation des commerces, aides à la rénovation du patrimoine classé, etc.).
- 🌀 La **cohésion** (déploiement d'ambassadeurs du numérique pour accompagner les collectivités dans leurs projets d'inclusion et d'accompagnement des personnes éloignées d'Internet, accès aux soins, etc.).

La Ville de Stenay et la Communauté de Communes recrutent actuellement un chef de projet afin de mener à bien ce programme. Il est certain que grâce à la contribution des différents acteurs, de belles actions sont à venir afin de dynamiser le territoire.

ÉCONOMIE LOCALE

Entreprises à céder

L'**Atelier Hervé CHENET**, Artisan Distillateur – Jus de Pomme, situé route de Dun à Milly-sur-Bradon, cherche un repreneur pour ses activités de :

- 🌀 Distillation d'eau de vie
- 🌀 Pressage de fruits (pommes, poires, raisins, ...)
- 🌀 Fabrication et commercialisation de produits artisanaux (vinaigre de cidre, apéritifs)

Nombreuses possibilités de développement

Si vous êtes intéressés ou que vous souhaitez obtenir plus de renseignements, contacter l'établissement au 06.03.10.75.51 / 03.29.80.80.97 ou herve.chenet0280@orange.fr

ÉCONOMIE LOCALE

Chèques Cadeaux Beegift

Au mois de décembre, la Communauté de Communes du Pays de Stenay et du Val Dunois a décidé de continuer à aider les commerçants en finançant, à hauteur de 15 000 € une opération «Chèques Cadeaux». L'opération menée en partenariat avec la société Beegift a reçu un bon accueil de la part des habitants, comme des commerçants.

Merci

à tous ceux qui ont joué le jeu
de la consommation locale !



Meuse Nautic

Et si vous deveniez capitaine d'un jour ?



*Formation à la conduite
comprise dans le prix !*

*Bateaux de 4 à 8 places pour
naviguer sur la Meuse et le
Canal de la Meuse.*



*Réervations obligatoires**
03.29.80.90.38

Pré-réserve en ligne :

<https://url.fr/reservation-meuse-nautic>

Rendez-vous au Lac Vert Plage

3 rue de la Gare

55110 Doulcon

tel : 03.29.80.90.38



tarifs

3 heures : 85 €

4 heures : 100 €

7 heures : 145 €

9 heures : 175 €

Merci d'arriver 1 heure avant le départ pour le temps d'initiation

** Les réservations doivent être faites au plus tard la veille de la location.*

BUDGET 2021

Qu'est-ce qu'un budget de collectivité locale ?



Le budget est fondamental dans la gestion de la Communauté de Communes. Il est élaboré par les vices-présidents pour l'année civile et adopté par le Conseil Communautaire. Le budget fixe les priorités et les moyens nécessaires à l'exécution des politiques publiques décidées par les élus.

Le budget est voté pour un an et doit être à l'équilibre, c'est-à-dire que les recettes doivent couvrir les dépenses.

La Communauté de Communes possède plusieurs budgets : un général et plusieurs budgets annexes pour les activités spécifiques comme les ordures ménagères, l'assainissement, etc. Chaque budget est partagé en deux grandes parties :

- 🌀 le fonctionnement : c'est ce qui permet d'assurer le quotidien de la collectivité. Ce sont les dépenses et recettes nécessaires aux services aux habitants.
- 🌀 l'investissement : c'est la partie du budget liée aux projets de la Communauté de Communes à moyen ou long terme. L'investissement participe à l'enrichissement du patrimoine de la Communauté de Communes.

Les budgets annexes



Déchets ménagers

Dépenses : 1 468 995 €

Recettes : 1 538 302 €

Traitement des eaux

Dépenses : 18 316 €

Recettes : 29 201 €



Culture et Tourisme

Dépenses



615 400 €



80 649 €



76 261 €

Travaux bâtiments économiques :
505 677 €

Recettes

Subventions :
93 720 €

Ventes (entrées, locations, etc.) :
313 900 €

Taxes de séjour :
4 550 €

Produits exceptionnels :
425 000 €

Emprunts :
200 000 €

Recettes fonctionnement :
260 336 €

Ecritures comptables :
135 808 €

BUDGET 2021

Le budget général



PLUi & Urbanisme

373 377 €



**Participation
déploiement fibre**

172 587 €



**Biodiversité,
Voie verte et
Cours d'eau**

593 634 €



Santé

169 363 €



Chantier d'insertion

68 362 €



**Voirie et éclairage
public**

868 667 €



Enfance / Scolaire / Jeunesse

1 501 471 €



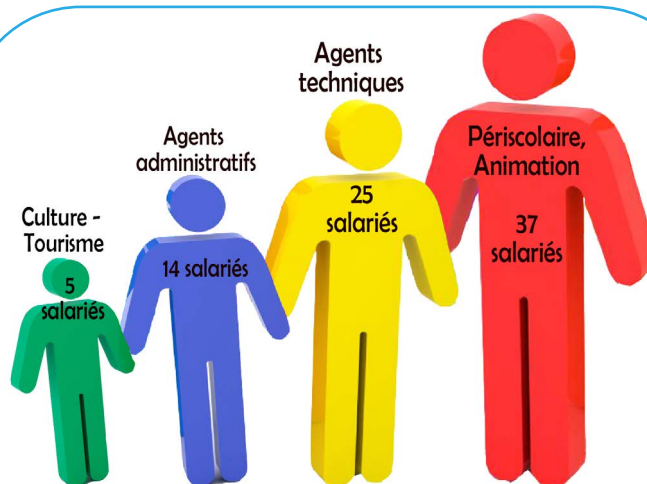
**Attractivité du
territoire :
tourisme et
économie**

2 645 480 €



Travaux

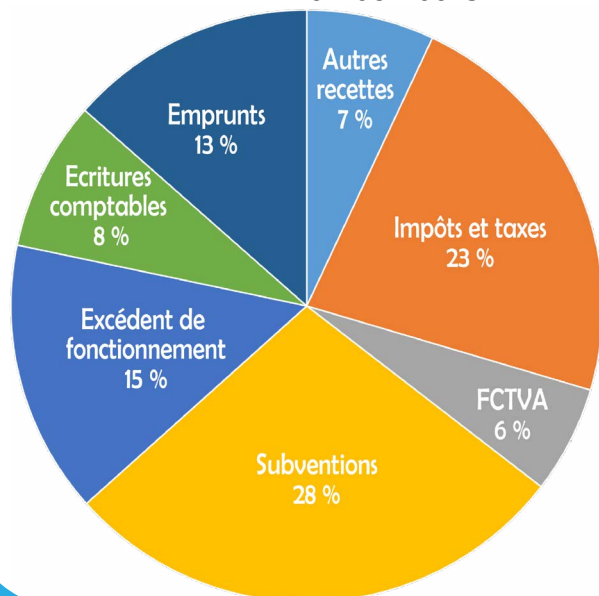
5 169 736 €



Frais de personnel

2 403 668 €

Recettes : 19 265 769 €



Et aussi :

Dépenses de fonctionnement :
917 828 €

Ecritures comptables :
1 429 080 €

Déficit reporté :
1 003 420 €

Remboursement compensations communes :
1 354 540 €

ENFANCE ...

Zoom sur le guichet unique

Vous allez être parents ou vous êtes parents ?
Vous cherchez un mode de garde ?
Vous voulez de l'aide pour le choix de votre mode de garde d'enfants ?
Garde collective ou individuelle ? Quel mode choisir ?
Assistants maternels, gardes à domicile, multi-accueil ?
Le guichet unique « mon-enfant.fr » est là pour vous aider.

Faites votre demande en ligne sur mon-enfant.fr et indiquez vos besoins (lieu, jours, horaires souhaités, ...), vous serez ensuite contacté rapidement et conseillé dans vos démarches.

Qui sommes-nous ? Que propose ce portail ? Comment nous contacter ? JE SUIS UN PARENT JE SUIS UN PROFESSIONNEL

monenfant.fr Vous accompagner dans votre vie de parent Accessibilité: NON

DEVENIR PARENTS ÉLEVER SON ENFANT ACCOMPAGNER UN ADOLÉSCENT UN CHANGEMENT DANS LA FAMILLE

SERVICES EN LIGNE

- RECHERCHE D'UN MODE D'ACCUEIL
Crèches, assistants maternels, services de garde à domicile, accueil de loisirs, relais assistants maternels
- COÛTS ET AIDES
Simuler le coût en crèche
Estimer la Prestation d'accueil du jeune enfant (Paje)
- UNE QUESTION SUR LES MODÈS D'ACCUEIL ?
Je fais une demande en ligne, un conseiller me contacte

Qu'est-ce qu'une Classe Passerelle ?

La Classe Passerelle est un dispositif de l'Education Nationale visant à accueillir les tous petits dès 2 ans qui n'ont pas encore fréquenté une structure d'accueil collectif de la petite enfance. L'équipe éducative associe les parents pour certaines animations.

Pour toutes les informations contactez l'école de Dun-sur-Meuse.

Enfants & Familles croix-rouge française

LA **POUR VOUS RELAYER**

L'ACCUEIL
Ouverture début septembre 2021
Accueil régulier, occasionnel ou d'urgence
Du lundi au vendredi de 7h30 à 18h30

NOTRE STRUCTURE
1 Lieu-dit des Maisonnettes,
55110 CLÉRY LE PETIT

Tarif calculé à partir de l'application d'un taux d'effort horaire, du nombre d'enfants à charge et des ressources mensuelles des parents

15 places

Communauté de Communes Dun-sur-Meuse, Département de la Meuse, Croix-Rouge Française, Schreiber

Nouveau : Multi-accueil À l'aube des Sens !

La Communauté de Communes a investi dans un nouvel établissement qui va être inauguré à Cléry-le-Petit. Il sera géré par la Croix-Rouge.

Ce multi-accueil a vu le jour suite à la demande de l'entreprise SCHREIBER (co-financeur) afin de répondre entre autres aux besoins des salariés de la nouvelle usine.

Pour tous renseignements ou demande d'inscription, contacter Vanessa Bestel au 03.29.80.55.06 ou vanessa.bestel@croix-rouge.fr

... SCOLAIRE ...

Inscriptions cantine et périscolaire

Les inscriptions à la cantine et à l'accueil périscolaire pour l'année 2021/2022 sont en cours. Elles concernent tous les enfants des écoles publiques du territoire.

Pour chaque enfant, merci de compléter entièrement le dossier d'inscription sans oublier de le signer et de joindre les pièces demandées.

Le dossier est disponible à l'adresse suivante : <https://lurl.fr/periscolaire-cantine-2021-2022>

Les éléments complétés sont à retourner par mail à associations@ccstenaydun.fr et à accueil@ccstenaydun.fr ou à déposer dans les boîtes aux lettres de la Communauté de Communes à Stenay ou à Doulcon.



INSCRIPTIONS

CANTINE & ACCUEIL PERISCOLAIRE

Année 2021/2022



Inscriptions scolaires



Les inscriptions scolaires dans les écoles publiques du territoire pour l'année 2021/2022 ont démarré.

Les inscriptions concernent :

- TOUS les enfants nés en 2018
- les nouveaux arrivants sur le territoire
- les pré-inscriptions en Toute Petite Section (TPS) et Classe Passerelle

Pour chaque enfant, merci de compléter entièrement la fiche d'inscription sans oublier de la signer et de joindre les pièces justificatives.

La fiche d'inscription est téléchargeable ici : <https://lurl.fr/scolaire-2021-2022>

L'ensemble de ces éléments est à retourner à la Communauté de Communes à Stenay ou par e-mail : scolaire@ccstenaydun.fr et secretariat@ccstenaydun.fr

L'école en quelques chiffres

L'école est le premier poste budgétaire pour la Communauté de Communes.

Cette année, **755 élèves** sont scolarisés sur notre territoire : **172** à Albert TOUSSAINT, **87** au Courlis, **87** à Laneuville-sur-Meuse, **81** à Mouzay, **66** au RPI de Sivry-Dannevoux et **262** à Dun-sur-Meuse.

Ces élèves bénéficient de l'encadrement et de l'accompagnement de 14 ATSEM (Agent Territorial Spécialisé des Écoles Maternelles et animatrices) et 13 AESH (Accompagnement des Enfants en Situation de Handicap).

À ce jour, toutes les écoles sont équipées de TBI (Tableau Blanc Interactif) et TNI (Tableau Numérique Interactif).

Concernant la cantine, en raison du contexte sanitaire lié au COVID-19, deux antennes ont été créées : une à Mouzay et l'autre à Laneuville.

Pour les inscriptions scolaire, périscolaire et cantine, voir ci-dessus.



... & JEUNESSE

Le réseau MilouMouv' : ne laisser aucun jeune sur le bord de la route !

Ce dispositif innovant porté par la Mission Locale du Nord Meusien a vu le jour début 2020 et se veut au service des jeunes meusiens ayant entre 16 et 29 ans avec un profil particulier.

En effet, ce projet cible les personnes qui ne sont pas ou plus accompagnées par le service public de l'emploi (Missions Locales du Nord et du Sud Meusien, Pôle Emploi, AMIPH) dans leur démarche d'insertion. Le Réseau MiloMouv' leur est destiné et doit les sensibiliser à porter de nouveau leur attention sur la recherche d'une école, d'une formation ou d'un emploi.

Ce dispositif prend le parti d'être un « aller-vers » ces publics et a pour ambition de leur permettre d'accéder à un accompagnement, à une formation ou à un droit. Deux équipes se déplacent sur tout le territoire meusien.

Les jeunes ou leur entourage (parents, professionnels, amis, autres) peuvent solliciter ces équipes mobiles par plusieurs moyens de communication :

- #JeTeFileMon06OnEnParle : un numéro d'intervention unique (06.45.42.25.94) qui rend extrêmement facilement et immédiat la possibilité de contacter les équipes mobiles,
- #RendsToiVisibleEnUnClic : un site internet www.visibleen1clic.fr qui propose un formulaire de contact ultra simple et rapide à remplir,
- Les réseaux sociaux via @miloumouvenmeuse sur Facebook, Instagram et Snapchat.

RÉSEAU MILOMOUV'

TU AS ENTRE 16 ET 29 ANS, TU ES À LA RECHERCHE D'UNE ÉCOLE, D'UNE FORMATION OU D'UN EMPLOI ?
POUR ENGAGER TES DÉMARCHES, TU AS BESOIN D'ÊTRE ACCOMPAGNÉ.E ?

LE RÉSEAU MILOMOUV' EST LÀ POUR TE FILER UN COUP DE MAIN !

UNE ÉQUIPE MOBILE DE PROFESSIONNELS QUALIFIÉS, PEUT VENIR À TA RENCONTRE SUR UNE SIMPLE DEMANDE.
ALORS N'HÉSITE PLUS !

RENDS-TOI VISIBLE EN 1 CLIC !
INSCRIS-TOI ET ON TE RECONTACTE !
www.visibleen1clic.fr

ON EN PARLE ?
UN SMS OU UN APPEL ET ON ARRIVE !
06 45 42 25 94

contact@visibleen1clic.fr
MiloMouv en Meuse
@miloumouvenmeuse

DÉCHETS : LE SAVIEZ-VOUS ?

Le brûlage des déchets est interdit

Tout brûlage, y compris des déchets dits « verts » (tonte de pelouse, taille d'arbres, élagages, etc.), est strictement interdit et ce **toute l'année**.

Les contrevenants s'exposent à une **amende de 450 euros** (article 131-13 du code pénal) voire à des sanctions pénales encore plus graves, selon la nature des déchets brûlés.

Cette interdiction vaut pour tout et tous, professionnels ou particuliers.

Pourquoi ? Les végétaux, en brûlant dégagent des particules toxiques pour l'homme et l'environnement et s'ajoutent à la pollution atmosphérique, déjà importante.

Il existe plusieurs manières de valoriser vos déchets alors ne les brûlez plus !

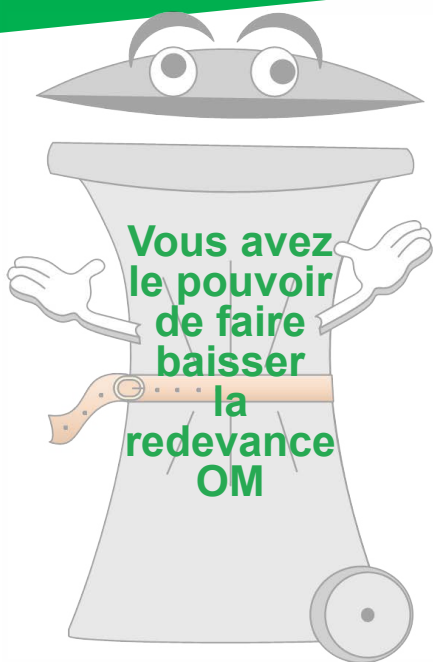
Vos déchets verts peuvent être valorisés :

🌀 **ramenez-les dans les déchetteries** de la Communauté de Communes, ils seront collectés et traités dans des lieux sécurisés.

🌀 **compostez-les**. Pratiquement tous les déchets organiques peuvent être compostés (déchets de jardin, épluchures de légumes, etc.). En plus, ils vous permettront d'enrichir votre sol.

🌀 **broyez-les**. Le broyat peut être utilisé dans le jardin comme paillage. Cela permet de limiter la pousse des mauvaises herbes, de garder l'humidité aux pieds des plantes (et donc de moins arroser), etc.

...& ORDURES MÉNAGÈRES



À quoi sert ma redevance d'Ordures Ménagères ?

La redevance Ordures Ménagères que vous payez finance :

- 🌀 la collecte et le traitement de vos ordures ménagères en porte à porte ;
- 🌀 l'enlèvement et le traitement des Bacs d'Apports Volontaires : verre, corps plats et corps creux ;
- 🌀 le fonctionnement des déchetteries.

Si le tri est mal fait, le budget du traitement des ordures ménagères ne va pas baisser, il va même augmenter. Le refus de tri coûte cher à la collectivité.

Infos Déchetteries

Afin de mieux vous servir les déchetteries de Briulles-sur-Meuse et de Stenay ont changé d'horaires. La fermeture du lundi permettra de vider les bennes, souvent pleines après le week-end.



Déchetterie

À partir du 17 mai et jusqu'au 31 octobre
Les déchetteries de Stenay et de Briulles-sur-Meuse changent d'horaires

Déchetterie Rue de Münnerstadt
à Stenay

Déchetterie Lieu-dit la Comenterie,
RD164 à Briulles-sur-Meuse

Horaires d'été (jusqu'au 31 octobre)	
Mardi :	8h30 à 12h30 14h00 à 18h00
Mercredi :	8h30 à 12h30 14h00 à 18h00
Samedi	8h30 à 12h30 14h00 à 18h00
Dimanche	9h00 à 12h00

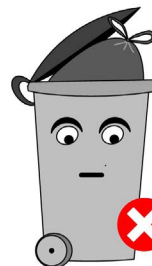
Le port du masque est obligatoire dans l'enceinte des déchetteries.

Toutes les informations sur les déchetteries sont disponibles sur le site internet de la Communauté de Communes.

Pour être sûr que votre bac soit collecté, déposez vos sacs couvercle fermé !



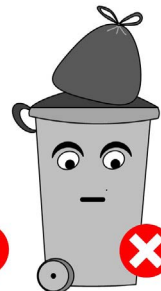
COUVERCLE FERMÉ
= BAC COLLECTÉ



COUVERCLE NON FERMÉ
= BAC NON COLLECTÉ



SAC DÉPOSÉ À CÔTÉ ou SUR LE BAC
= BAC COLLECTÉ MAIS PAS LE SAC



Rappel



Rappel

Les déchets pouvant être valorisés par le tri sélectif et ceux pouvant être déposés en déchetterie, ne doivent pas être mis dans les conteneurs pucés de la Communauté de Communes.

Soyez citoyen. Souvenez-vous en au moment de jeter !

COMMENT BIEN...

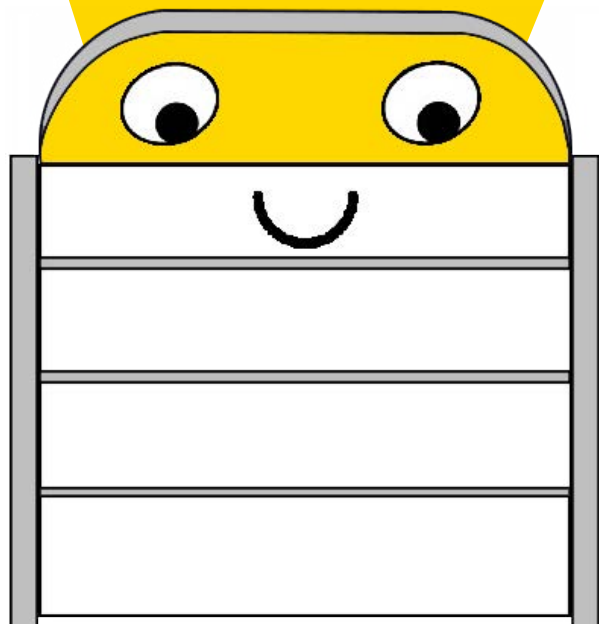


Déchetterie

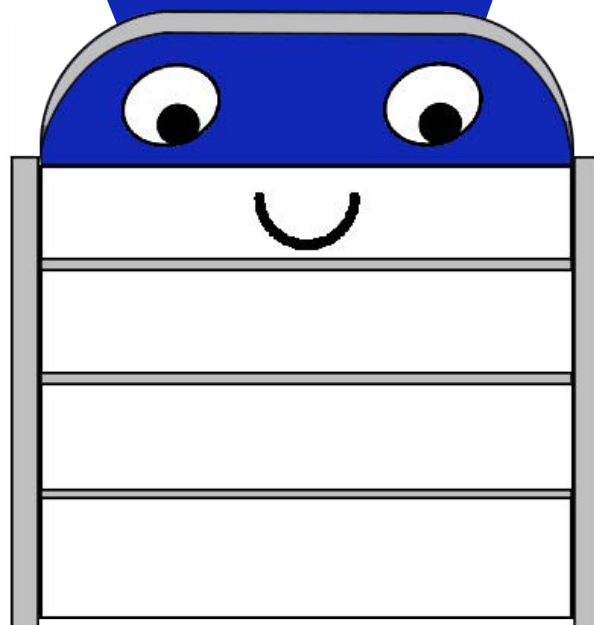
Briulles-sur-Meuse, RD164, La Cimenterie
Stenay, Rue de Mûnnerstadt



EN VRAC - SANS SAC



EN VRAC - SANS SAC

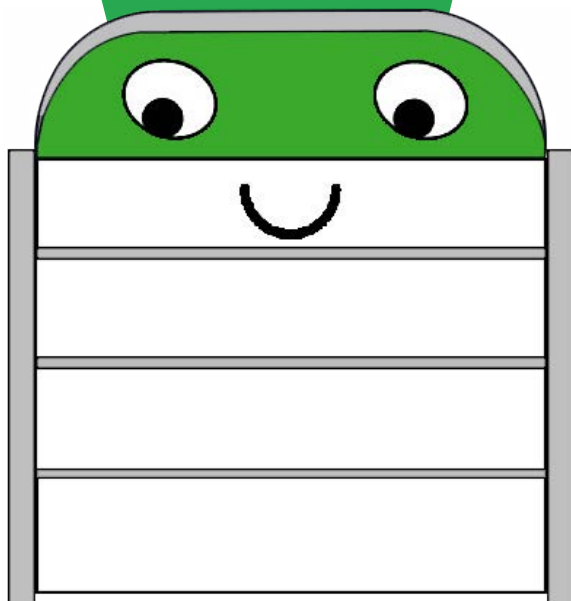


...TRIER ?

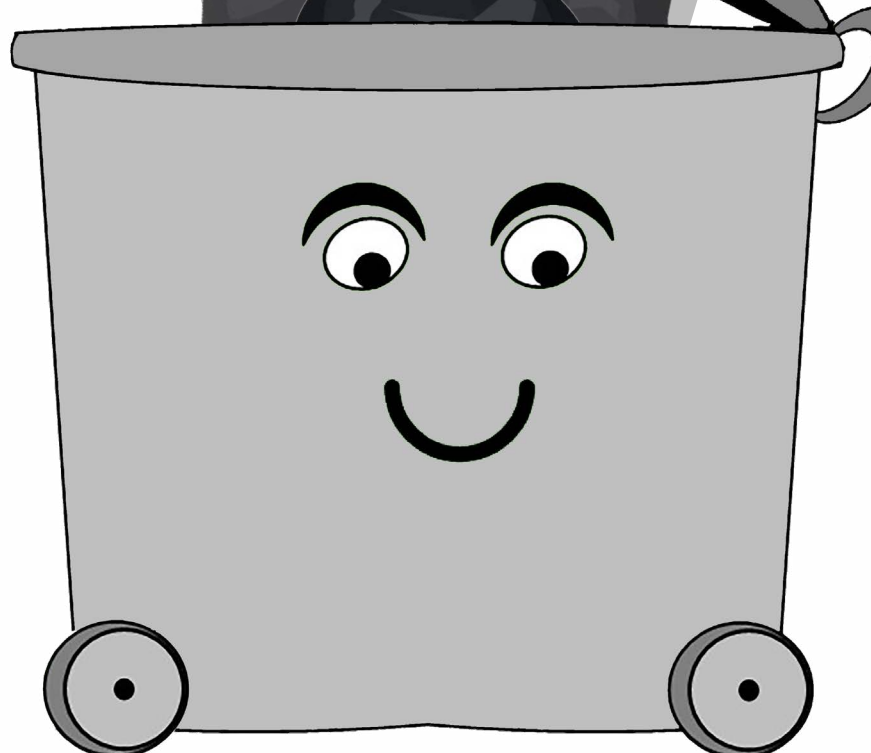
Des bacs de tri sélectif sont mis à votre disposition dans toutes les communes du territoire.

TRIER C'EST BIEN, TRIER MIEUX C'EST MIEUX !

EN VRAC - SANS SAC



ORDURES MÉNAGÈRES DANS UN SAC



RECYCLAGE SOLIDAIRE

« Dans son édition du 25 janvier 2021, *L'Est Républicain* évoquait l'initiative de Mme Virginie CETINKAYA, propriétaire du Tabac-Pressé « Le Poincaré » à Stenay, qui propose d'accorder une attention particulière au traitement de nos déchets plastiques spécifiques.

Au lieu de les jeter à la poubelle, l'idée de les collecter séparément est intéressante à double titre :

🌀 compléter et amplifier l'action de la Communauté de Communes en matière de tri et au bout du compte limiter l'expansion du "6^{ème} continent" de déchets plastiques dans les océans.

🌀 faire oeuvre utile : en effet, tout ce qui sera récupéré puis recyclé génèrera une petite manne financière au profit d'associations locales, donc quelques retombées directes.

Le caractère néfaste de la pollution des sols, des cours d'eau, et en bout de chaîne, des espaces marins ne fait plus de doute. La prise de conscience du phénomène, chaque jour plus forte, autorise l'espoir, mais le chantier reste gigantesque.

Recycler les plastiques de la liste ci-dessus, c'est garantir que ces produits ne finiront pas dans la nature pour se retrouver dans nos assiettes à la fin de leur processus de destruction après avoir, au passage, contaminé aussi les faunes, marines et terrestres.

Les villages du territoire de la Communauté de Communes du Pays de Stenay et du Val Dunois peuvent ainsi s'organiser pour cette collecte, soit auprès de volontaires (particuliers ou mairies), soit en l'apportant directement au Tabac-Pressé de Stenay. Si l'opération devait connaître un grand succès, d'autres modalités de recouvrement pourraient être envisagées.

Avant d'en arriver là, il reste des réflexes à modifier, donc un espace à investir, tout en faisant nôtre cette citation d'Antoine de Saint-Exupéry : **"On n'hérite pas de la terre de nos ancêtres, on l'emprunte à nos enfants"...**»

Merci à Monsieur Mallinger, habitant de Pouilly-sur-Meuse pour le texte

Liste des produits recyclables

- ▶ Emballages de pain de mie et de pains spéciaux ;
- ▶ Emballages de viennoiserie de toute marque ;
- ▶ Emballages de polystyrène de volailles ;
- ▶ Emballages souples, tubes en plastique ;
- ▶ Emballages de produits de maquillage ;
- ▶ Emballages et bâtons de sucettes de toute marques ;
- ▶ Tubes de dentifrice de toute marques ;
- ▶ Brosses à dents en plastique, dosettes souples,
- ▶ Collants, bas, mi-bas, socquettes en fibres synthétiques ;
- ▶ Lingettes cosmétiques ou éco-recharges ;
- ▶ Pots, sticks, sprays en plastique ;
- ▶ Gloss, mascara, fard à paupières, eye-liner

Infos OM



Infos OM



Infos OM

Le nouveau règlement de collecte des ordures ménagères est disponible en ligne :

<https://lurl.fr/reglement-OM-2021>

Pour tout changement de situation (déménagement, personne à charge, etc.) veuillez vous rapprocher des services de la Communauté de Communes.



DONNEZ VOTRE AVIS !

Quel avenir pour la péniche du Lac Vert ?

Depuis plusieurs années, l'emblématique péniche - bowling aux couleurs de l'ex Val-Dunois vous accueille sur le site du Lac Vert Plage, atout touristique majeur de notre territoire.

L'état de cette péniche se dégrade au fil du temps et sa remise en état s'avère coûteuse.

Plusieurs projets ont été évoqués autour de cette péniche qui vont d'un projet artistique autour de la remise en peinture, à l'ouverture de logement insolite, en passant par la création d'un espace de convivialité.

Afin de répondre au mieux à vos besoins, nous avons besoin de connaître vos attentes sur le devenir de la péniche.

Nous vous proposons de répondre à ce questionnaire en moins de 5 minutes !

Nous vous remercions par avance de votre participation.



Je veux donner mon avis :
<https://url.fr/enquete-peniche>



Parcourez la Meuse à 2 roues !

NOUVEAU EN MEUSE (55)

LOCATION DE VELOS

à assistance électrique ♦ classiques ♦ tout terrain

DOULCON | Lac Vert Plage
STENAY | Capitainerie

Casques et antivols fournis
Remorques et sièges enfants
Circuits sur demande

Informations ♦ Réservations
OFFICE DE TOURISME
+33 (0)3 29 80 62 59
tourisme.stenaydun@gmail.com

SUR RESERVATION

www.tourisme-stenay.com

Flâner le nez au vent sur nos petites routes de campagne, prendre le temps d'admirer nos paysages ruraux verdoyants et vallonnés et (re) découvrir au plus près les richesses de notre patrimoine, c'est possible avec les vélos à assistance électrique de l'Office de tourisme !

Proposés en **différentes tailles**, ces vélos ont une autonomie de 70 km environ. Pour les plus sportifs, des vélos classiques et tout terrain sont également disponibles! Vous souhaitez **partir en famille** ? Vous pouvez louer un siège bébé ou une remorque pour emmener des enfants. Les casques et les antivols sont fournis gratuitement.

Les conseillères en séjour peuvent aussi vous proposer **différents parcours**, disponibles sur papier et sur l'application Cirkwi.

► À partir de **5 € la demi-journée** (tarifs dégressifs suivant la durée de location). Suivant le protocole sanitaire en vigueur, la **réservation est obligatoire**, par téléphone au 03.29.80.62.59, par mail à tourisme.stenaydun@gmail.com ou en ligne sur www.tourisme-stenay.com.

L'Office de tourisme a la tête dans le guidon !

Depuis l'aménagement sur le territoire de la véloroute européenne La Meuse à Vélo en 2018 et le succès de l'événement départemental *Échappées en Meuse* en 2019, notre destination démontre tout son potentiel en matière de cyclotourisme. En témoignent les chiffres de fréquentation de La Meuse à Vélo, qui a enregistré 6 205 passages en 2020 (éco-compteur installé entre Doulcon et Sassegy-sur-Meuse) !



Boostée par la crise sanitaire et l'après-confinement, la pratique du tourisme à vélo connaît quant à elle une croissance sans précédent en France, tandis que les tendances touristiques évoluent vers une consommation plus douce et plus responsable.

C'est dans ce cadre que l'Office de tourisme, en collaboration avec l'agence d'attractivité départementale *Meuse Attractivité* et ses partenaires locaux, multiplie les initiatives pour favoriser le développement de la pratique du vélo et l'amélioration de l'accueil des cyclotouristes sur le territoire. Un exemple : le déploiement de labels pour les structures « vélo-friendly ».



©Pierre Defontaine - ARTGE

Accueil vélo : un label de qualité, national



La marque nationale Accueil Vélo, mise en place sous l'égide de France Vélo Tourisme par les organismes touristiques locaux, garantit aux voyageurs à vélo un accueil de qualité, des services et des équipements spécifiques adaptés. Facilement identifiable, le petit logo vert en forme de cycliste invite les clientèles à vélo à se tourner vers les établissements labellisés, situés à moins de 5 km des itinéraires cyclables inscrits à un schéma départemental, régional ou national.

Bienvenue aux cyclos : une marque départementale pour dynamiser l'offre cyclotouristique

Depuis peu, l'Office de tourisme est également référent pour promouvoir et développer la marque départementale *Bienvenue aux cyclos* sur le territoire. Cette marque meusienne a été créée en complément des marques nationales comme Accueil Vélo, c'est pourquoi elle est réservée aux professionnels situés à plus de 5 km de La Meuse à Vélo. Les structures qui veulent prétendre à ce label s'engagent à proposer elles aussi un accueil et des services adaptés aux touristes à vélo.



©Pierre Defontaine - ARTGE

► Vous êtes professionnel du tourisme sur le territoire et intéressé par le label Accueil vélo ou la marque départementale ? Prenez contact avec Laurence Guillard, référente vélo pour l'Office de tourisme : 03.29.80.64.22 ou developpement.tourisme.stenaydun@gmail.com.

TOURISME

Focus : La Meuse à Vélo

La Meuse à vélo / EuroVelo 19 longe sur plus de 1000 km le fleuve européen et propose en France 443 km d'itinéraire cyclable, dont 32 % de voies vertes.

Aujourd'hui en Meuse, 15 % de l'itinéraire sont destinés aux véhicules non motorisés. C'est un élément clé du cadre de vie et du bien-être des habitants, mais également un moteur de développement touristique et plus généralement d'attractivité.



©Pierre Defontaine - ARTGE

Avec la création prochaine de la voie verte dans le Pays de Stenay et du Val Dunois, la voie verte des Portes du Luxembourg sera enfin reliée à la piste cyclable de la Communauté d'Agglomération de Verdun, soit de Mouzon (Ardennes) à Samogneux !

Les aires de camping-cars et ports de plaisance de Stenay et de Dun-sur-Meuse sont ouverts 7 jours sur 7, du 1^{er} mars au 30 novembre à Stenay et du 1^{er} avril au 31 octobre à Dun.

Contacts :

- ▶ Mail : tourisme.stenaydun@gmail.com
- ▶ Facebook : [stenayvaldunoistourisme](https://www.facebook.com/stenayvaldunoistourisme)
- ▶ Instagram : [stenayvaldunoistourisme/](https://www.instagram.com/stenayvaldunoistourisme/)
- ▶ Site internet : www.tourisme-stenay.com
- ▶ Téléphone : 03.29.80.62.59

« Parlons Meuse, parlons vélos ! » un colloque professionnel dédié au cyclotourisme

Meuse Attractivité, en étroite collaboration avec l'Office de tourisme, prépare un colloque professionnel sur le thème du cyclotourisme : « Parlons Meuse, parlons vélos ! ». Le but de cet événement initié par l'Office de tourisme est de sensibiliser élus et professionnels du tourisme sur l'impact économique et le potentiel de développement des usages du vélo sur notre territoire.

En effet, la pratique du vélo dans ses dimensions urbaines, touristiques, sportives et de loisirs a considérablement évolué ces dix dernières années. Pendant une journée, le vélo sera au cœur des échanges, de la présentation des tendances en passant par les attentes des cyclotouristes et des conseils pour développer son offre. Ce colloque donnera les clés de ce marché porteur pour notre département, en présence d'intervenants de qualité comme France Vélo Tourisme ou l'Agence d'Innovation Touristique du Nord.

▶ Cet événement à dimensions régionale et transfrontalière, totalement inédit en Meuse, se déroulera le **jeudi 14 octobre** à L'Autre Cité à **Stenay** (si les conditions sanitaires le permettent).

Infos pratiques

Le Bureau d'information touristique situé à la Capitainerie de Stenay est ouvert du **lundi au samedi de 9h30 à 12h30 et de 13h30 à 17h30** ainsi que les **dimanches et jours fériés de 13h30 à 17h30**.

Le bureau d'information touristique situé à Doulon, au Lac Vert, est ouvert de juin à septembre.

CENTRE CULTUREL ...

Changements d'horaires !

Afin de mieux vous accueillir les horaires de la Galerie changent :

🌀 Du 1^{er} avril au 31 mai, du mercredi au dimanche, de 14h à 17h

🌀 Du 1^{er} juin au 30 septembre, le lundi, mercredi, jeudi, vendredi et samedi, de 10h à 12h et de 14h à 17h, le dimanche de 14h à 17h, fermé le mardi et le dimanche matin

🌀 Du 1^{er} octobre au 15 novembre, du mercredi au dimanche, de 14h à 17h

🌀 Fermeture hivernale : du 16 novembre au 31 mars (ouverture sur rendez-vous)

Contact

Tél : 03.29.80.82.27

Mail : galerie.ipousteguy@gmail.com

Facebook : [CentreCulturelIpousteguy](https://www.facebook.com/CentreCulturelIpousteguy)

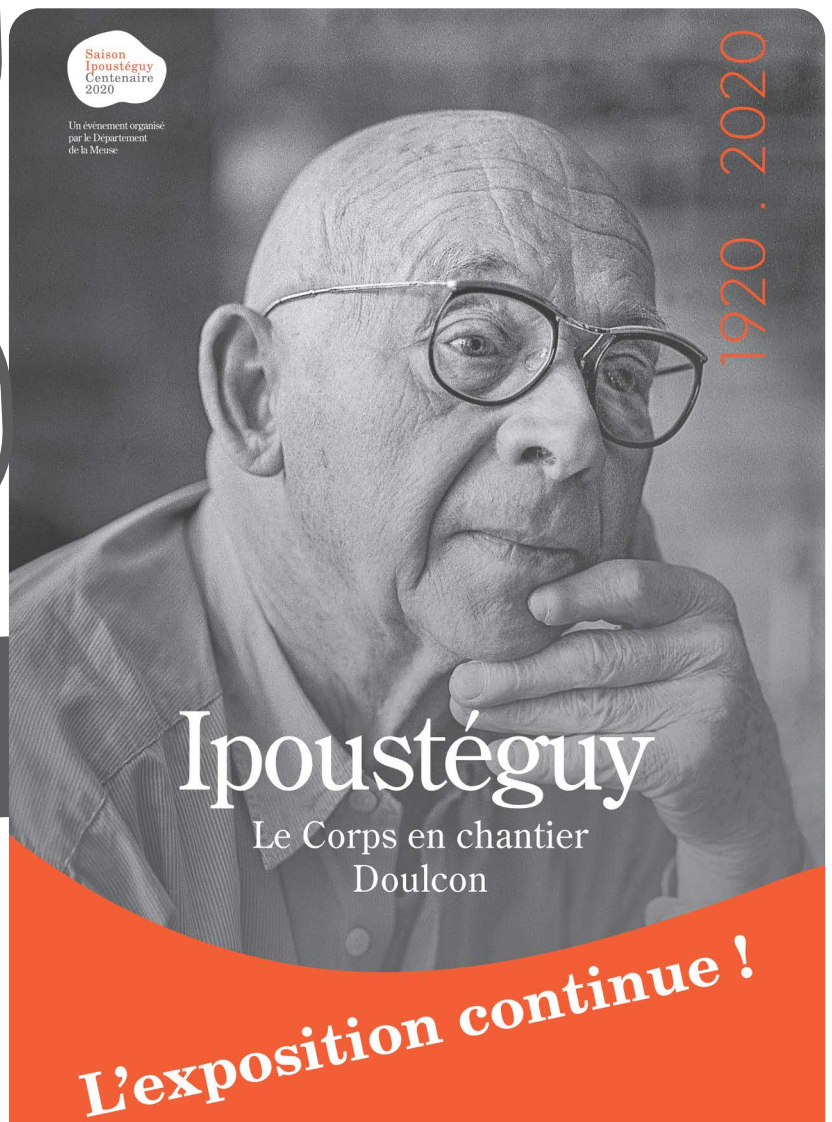
Exposition « Le Corps en chantier »

L'exposition « Le Corps en chantier » présente des sculptures, peintures, dessins et aquarelles d'Ipoustéguy figurant le corps humain, thème majeur de l'artiste tout au long de sa vie. Des photographies de Despatin & Gobeli réalisées durant dix ans le dévoilent au travail dans son atelier.

Galerie fermée mais pas inactive !

Fermé du 30 octobre 2020 au 19 mai 2021, le Centre Culturel Ipoustéguy n'a pas pu recevoir de visiteurs, mais cela ne veut pas dire que le travail s'est arrêté ! La fermeture imposée a permis d'investir du temps dans la création d'une exposition « Ipoustéguy sculpteur » qui devrait voir le jour d'ici la fin de l'année.

Cette exposition didactique expliquera le procédé de réalisation d'une sculpture en bronze et celui d'une sculpture en marbre. Elle sera un complément à la présentation des œuvres d'Ipoustéguy dans la Galerie et pourra servir de support pour les visites scolaires.



...IPOUSTEGUY

Expositions en cours et à venir ...

Du 15 juin au 31 juillet :
Coeurs d'ADN
de Karly et Anne V

Exposition de dessins et d'œuvres textiles présentant une rencontre imaginaire entre différents réservoirs d'ADN à travers des univers parallèles.



Du 9 au 22 août :
Le sens du paysage
de Léa B-H

Exposition de peintures et de sculptures qui retranscrivent les émotions de l'artiste après des immersions dans la nature.



Du 23 août au 30 septembre :
Alchimie de corps, corps d'alchimiste
de Valérie Fontanier-Belza

Exposition de peintures, dessins et sculptures dédiés au corps dans tous ses états, inspirés de textes de grands auteurs français (Hugo, Baudelaire, Rimbaud...)



Focus sur une œuvre



Dans le hall du Centre Culturel Ipoustéguy est exposée une petite huile sur toile, un *Autoportrait* d'Ipoustéguy de 1939.

Jean Robert (le vrai nom d'Ipoustéguy), jeune homme ordinaire, est passionné par le dessin depuis qu'il a 5 ans. Il se rêve peintre, mais ne révèle cette envie à personne, surtout pas à ses parents.

Début 1938, il aperçoit depuis l'autobus dans lequel il se trouve, une affiche sur le mur de l'école de la rue Notre-Dame-des-Victoires « Cours de dessin de la Ville de Paris », il s'y inscrit dès le lendemain. C'est là qu'il fait la connaissance de Robert Lesbounit, professeur de dessin et de peinture, qui devine les qualités du jeune homme et le forme, il lui conseille également de prendre le nom de jeune fille de sa mère pour pseudonyme.

A 19 ans, en 1939, Ipoustéguy prend donc depuis quelques mois des leçons de dessins. Ici il fait face à un exercice classique : l'autoportrait peint. Le jeune artiste se représente de manière réaliste, tout en s'inspirant du cubisme, courant artistique du début du siècle.

Au Centre Culturel, cette œuvre d'apprentissage fait face à une grande photo d'Ipoustéguy à la fin de sa vie. Malgré les décennies qui séparent ces deux représentations, la ressemblance est étonnante.



©Vincent Baillais

BIODIVERSITÉ & ...

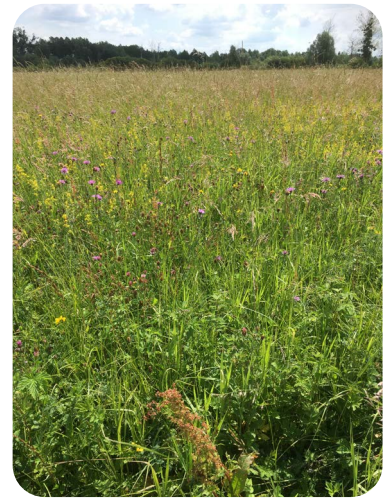
Concours « Prairies Fleuries » : en FINALE !

La Communauté de Communes du Pays de Stenay et du Val Dunois fait partie des structures organisatrices du **Concours Général Agricole « Pratiques agroécologiques Prairies et Concours »**. Ce Concours national vise à mettre en valeur et récompenser les agriculteurs qui mettent en place des pratiques vertueuses sur les prairies, alliant production de qualité et préservation de la biodiversité.

On ne le répétera jamais assez, mais les **prairies rendent de nombreux services**, en particulier pour lutter contre les effets du changement climatique : stockage de carbone, couverture du sol empêchant les effets d'érosion et de coulées de boues, protection des sols et des eaux souterraines, ... sans oublier les effets positifs pour la biodiversité et les paysages.

Ce Concours Général, sous l'égide du ministère de l'Agriculture et de l'Alimentation, récompense chaque année les lauréats lors du Salon International de l'Agriculture.

Pour la troisième année, la Communauté de Communes a organisé le concours sur son territoire. Nous remercions sincèrement les agriculteurs et les membres du jury qui ont encore joué le jeu cette année (M. Jean-Paul GODET, apiculteur, M. Jean-Louis MIGEON, botaniste et M. Patrie HILAIRE, agronome).



1^{er} Prix - GAEC de la Vallée



2^{ème} Prix - EARL du Parc Rouge

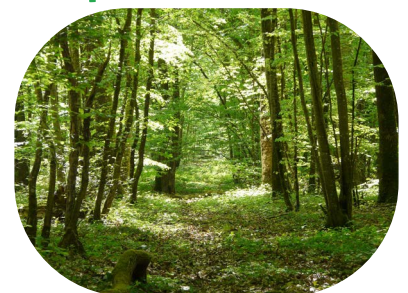
Les gagnants du millésime 2021 sur le territoire de la Communauté de Communes sont les suivants :

- 🌀 1^{er} prix : GAEC DE LA VALLEE - parcelle à MOUZAY
- 🌀 2^{ème} prix : EARL DU PARC ROUGE - parcelle à MARTINCOURT-SUR-MEUSE
- 🌀 3^{ème} prix : GAEC DE MIELLEE - parcelle à POUILLY-SUR-MEUSE
- 🌀 4^{ème} prix : GAEC DU TRANSFO - parcelle à STENAY

Cette année est également particulière puisque le lauréat 2021 figure parmi les **20 finalistes nationaux** sur plus de 80 candidats et 21 territoires en lice ! **Félicitations au GAEC DE LA VALLEE** ; qui porte les couleurs du territoire au niveau national et montre à la fois les savoir-faire agricoles et l'intérêt et la richesse des prairies de notre secteur !

Garenne et autres petit bois

Vous êtes propriétaire d'une petite parcelle forestière appelée communément « Garenne ». Il peut arriver que vous soyez sollicité pour y vendre du bois. Dans ce cas, il convient d'être prudent, votre parcelle peut être située dans le périmètre d'un document d'urbanisme, d'un périmètre de captage des eaux ou autres zones environnementales qui imposent des règles.



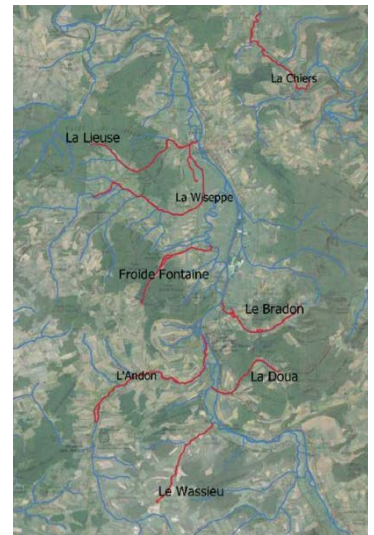
Vous pouvez vous renseigner auprès du service environnement (eau-natura@ccstenaydun.fr) de la Communauté de Communes, mais dans tous les cas, signez un contrat de vente en bonne et due forme qui vous protégera en cas de problèmes ou d'éventuels accidents lors de l'exploitation.

...COURS D'EAU

Lieuse, Wissepe, Froide Fontaine, Wassieu, Andon, Doua, Bradon, Chiers

Programme pluriannuel sur les cours d'eau : focus sur les travaux

Le programme pluriannuel de gestion et de restauration de 8 des affluents de la Meuse doit rentrer cette année dans une phase plus opérationnelle dès que nous aurons obtenu la Déclaration d'Intérêt Général. L'objectif est de commencer les premiers travaux à l'automne 2021. Il ne s'agit pour cette phase que des travaux de gestion.



Quels sont-ils et pourquoi ?

Types de travaux	Intérêts et avantages
Entretien de la végétation en rive	Rajeunissement de la végétation pour la pérenniser, retrait des embâcles et arbres susceptibles de dégrader la berge ou de perturber l'écoulement.
Plantations	Ombrage sur le lit, protection des berges contre l'érosion et régulation des crues et des écoulements, création de nouveaux habitats, contribution à l'épuration de l'eau.
Clôtures	Protection du lit pour éviter le piétinement et la dégradation des berges et du lit par le bétail, limiter la mise en suspension d'éléments fins (terre, vase, mais aussi déjections) qui dégradent la qualité de l'eau.
Abreuvoirs (pompes à nez ou descentes aménagées)	



Témoignage

M. CORNETTE, exploitant à Bantheville et maire de la commune

« J'exploite une pâture sur la commune de Romagne-sous-Montfaucon, sur le territoire de la Communauté de Communes Argonne Meuse. La Communauté de Communes met aussi en place un programme de restauration des affluents de la Meuse, dont l'Andon fait partie. Les associés de l'exploitation ont défini, en concertation avec le Bureau d'études, les actions à mettre en place (entretien de la végétation, pose d'une clôture et mise en place d'un point d'abreuvement pour les animaux).



Les travaux sont maintenant réalisés et nous en mesurons les **avantages** : la clôture et le point d'eau permettent de sécuriser la gestion du troupeau. Les aléas de souillures sont supprimés, au même titre que les risques de divagation des animaux. L'entretien restaure l'écoulement du cours d'eau.

Le chantier réalisé par une entreprise meusienne est de **bonne qualité**, en bonne **concertation** avec les exploitants. La société de pêche est également satisfaite des travaux réalisés.

Cette opération prouve que les agriculteurs sont partenaires d'actions en faveur de l'environnement et de la qualité du cadre de vie en Meuse. »

ZOOM SUR ...

Le Castor : une entreprise familiale !



Carte Identité

Nom : Castor d'Europe

Taille : 82 à 90 cm de long environ pour le corps et une queue aplatie et écaillée de 31 à 38 cm environ

Poids : 15 à 38 kg - 21kg en moyenne

Longévité : 10 à 15 ans

Le Castor d'Europe fait son retour sur notre territoire et il devient de plus en plus facile de trouver des traces de sa présence : branches taillées en « crayons », troncs écorcés, copeaux de bois, etc. signalent son passage.

Après des années de déclin liés à sa destruction par le piégeage et la chasse - le Castor avait même disparu du Grand Est au XVII^{ème} siècle ! - le Castor fait un retour en France et recolonise de nouveaux territoires.



Et c'est plutôt une belle nouvelle de constater la capacité de retour de cette espèce sur nos cours d'eau.



Castor fiber
le plus gros rongeur d'Europe

Un super nageur !

Il nage avec uniquement la tête et la nuque émergées, ce qui permet de le distinguer du Ragondin (*Myocastor coypus*) dont une grande partie du corps est visible en surface. Il fréquente aussi bien les cours d'eau, les fleuves que les étangs, ballastières, ... du moment qu'il y trouve des ressources alimentaires et des possibilités de déplacements par l'eau.

Pattes arrière **palmées**, **corps musclé** et allongé, avec une **fourrure** très dense (12 000 poils / cm² !) et **impermeable**, il peut tenir en **apnée jusqu'à 15 minutes** au maximum !

Actif surtout la nuit, le Castor rechigne à s'éloigner de l'eau. C'est d'ailleurs la raison pour laquelle il peut être amené à construire des barrages sur les plus petits ruisseaux afin de s'assurer un certain niveau d'eau pour assurer ses déplacements et maintenir immergée l'entrée de son terrier ou de sa hutte.



Barrage de castor à Sivry-sur-Meuse

... LE CASTOR

Une vie familiale

Les adultes forment un couple fidèle, qui élève les jeunes de l'année (mise bas en mai /juin) avec les jeunes de l'année précédente, qui participent à la vie familiale.

Les jeunes quittent le groupe familial dans leur troisième année, à la naissance de la nouvelle portée, et vont alors chercher de nouveaux territoires (1 à 3 km de cours d'eau environ).



Un super aménageur



© Loire et biodiversité

Par sa capacité à former des barrages et à intervenir sur la végétation, il crée de nouveaux milieux favorables à d'autres espèces. Il peut ainsi permettre la formation de nouvelles zones humides, où d'autres espèces végétales et animales vont pouvoir se développer.

Il contribue même à rajeunir la végétation et à créer des éclaircies qui diversifient les milieux (les saules coupés vont rejeter à partir de la souche).

Une espèce protégée et des mesures pour une bonne cohabitation

Si les activités du Castor peuvent avoir un impact sur les activités humaines, il existe des solutions techniques pour apprendre à cohabiter. C'est une nouvelle voie à trouver dans un monde où la biodiversité est mise à mal et où chaque maillon compte !

Le Castor ayant pratiquement disparu du territoire français en 1968, il bénéficie depuis d'une protection nationale et fait l'objet de recherches et de suivis. En particulier en Grand Est, un Plan Régional d'Actions vise à mieux connaître cette espèce et trouver des solutions pour une bonne cohabitation.



Merci à Dominique LANDRAGIN, pour les photos et la relecture.

Pour en savoir plus

https://inpn.mnhn.fr/fichesEspece/EspeciesEauDouce/Castor_eurasie-C.fiber_2015.pdf

BIODIVERSITÉ

Observatoire Local
de la Biodiversité



CENTRES PERMANENTS
D'INITIATIVES POUR
L'ENVIRONNEMENT

Participez à la protection des espèces près de chez vous !

Dans le cadre du projet **Trame verte et bleue** déployé sur le territoire du nord meusien, le CPIE de Meuse souhaite renforcer son dispositif d'**Observatoire Local de la Biodiversité** en impliquant les acteurs locaux, habitants, écoles, collectivités dans l'observation de la faune et de la flore présentes autour de chez eux.

Le but de ce projet est de mobiliser et sensibiliser les habitants sur des espèces emblématiques du territoire. Les bénévoles devront suivre les protocoles indiqués sur l'affiche et relayer les informations par la suite. Nous suivons deux espèces par mois à partir d'avril jusqu'à fin août. Les suivis n'exigent pas d'expérience, ils peuvent convenir à tout type de niveau, d'une personne débutante s'intéressant à l'environnement à une personne aguerrie.

Les données récoltées permettront d'affiner le diagnostic environnemental sur le territoire.



En Juin : observons les hirondelles !

Avec le printemps, les hirondelles reviennent en Lorraine afin de pondre et d'élever leurs petits. Elles s'installent peut-être chez vous et vous pourrez les observer de près ! Dans nos villages, on trouve essentiellement deux espèces d'hirondelles : l'Hirondelle de fenêtre et l'Hirondelle rustique (ou de cheminée).

RECONNAITRE NOS HIRONDELLES

HIRONDELLE RUSTIQUE



Elle a deux longs filets au bout de la queue et la gorge et le front sont rouges. Le bord supérieur du nid n'est pas soudé afin d'y accéder de tous les côtés. Il est installé dans un bâtiment ouvert où elle peut sortir et entrer à volonté.

HIRONDELLE DE FENÊTRE



Elle est noire et blanche. Son nid présente une petite ouverture ronde sur le dessus. Il est installé en extérieur, généralement sous les rebords de toit.

MARTINET NOIR



Souvent confondu avec une hirondelle, il est tout noir et présente une tache plus claire sur la gorge. Ses ailes sont plus longues et en forme de "faucille". Son nid est en forme de coupelle et posé sous des toitures ou des crevasses.

Juin

HIRONDELLES



●○○

TARIER DES PRÉS



●●●

Juillet

HÉRISSON



●○○

CARABE DORÉ



●●○

Août

COCCINELLES



●○○

CHRYSOPE VERTE



●○○

Voici la liste des observations de l'OLB entre juin et Août. Munissez-vous de jumelles et bonnes observations !

En savoir plus



Vous pouvez avoir d'avantage d'informations en faisant partie du groupe Facebook : Observatoire Local de la Biodiversité (OLB) – CPIE de Meuse.

Ou bien par mail à olb@cpie-meuse.fr ou au 03.29.87.36.65

CPIE de Meuse, 14 rue chaude 55160 Bonzée
www.cpie-meuse.fr

LOGEMENTS - OPAH

L'OPAH menée en collaboration entre la Communauté de Communes la société URBAM Conseil continue.

OPAH
POUR RÉNOVER
C'EST MIEUX D'ÊTRE AIDÉ

Contactez-nous !

03 72 06 00 19

opah.stedun@outlook.fr

Aides financières

Conseils techniques

Assistance administrative



Pour quels travaux ?

- Amélioration énergétique
- Adaptation du logement pour le maintien à domicile
- Réhabilitation de logements dégradés
- Valorisation du patrimoine architectural

Qui est concerné ?

- **Propriétaires occupants**
(pour toutes les communes du territoire)

Pour réaliser des économies d'énergie.
Pour améliorer le logement face à des situations d'inconfort ou de perte d'autonomie.
Pour mettre en valeur la façade visible depuis l'espace public

- **Propriétaires bailleurs**
(de logements situés à DUN-SUR-MEUSE et STENAY uniquement)

Pour réaliser des économies d'énergie et /ou résoudre des situations de dégradation.
Pour mettre en valeur la façade visible depuis l'espace public
Pour proposer un loyer maîtrisé.

Avec quelles aides, quels conseils ?

L'opération engagée jusqu'à mars 2023 peut vous permettre de réaliser votre projet de travaux dans le logement que vous occupez ou que vous souhaitez louer, grâce à :

- **des conseils gratuits et personnalisés**
 - Par l'opérateur URBAM CONSEIL : informations et conseils, visites sur place, étude de faisabilité de votre projet, expertise technique, assistance dans le montage et le suivi des dossiers de subventions.
- **des aides financières importantes**
 - De l'Agence nationale de l'habitat (ANAH), de la Communauté de Communes du Pays de Stenay et du Val Dunois, du Conseil Départemental de la Meuse et de la Région Grand-Est.
 - D'autres organismes au cas par cas.
 - Sous conditions de ressources pour les propriétaires qui occupent leur logement à titre de résidence principale.
 - Sous conditions de location à loyer modéré pour les propriétaires bailleurs.
- **des prêts incitatifs et des avantages fiscaux**
 - TVA à taux réduits.
 - Crédit d'impôt pour travaux liés au maintien à domicile.
 - Défisicalisation locative.
 - Eco-prêt à taux zéro (éco-PTZ).
 - Dispositif d'avance de subventions.

PLAN LOCAL ...

Disposant de la compétence urbanisme, la Communauté de Communes du Pays de Stenay et du Val Dunois (CCPSVD) a décidé de lancer l'élaboration de son Plan Local d'Urbanisme intercommunal (PLUi). Ce document d'urbanisme, conciliant respect de l'identité propre à chacune des 41 communes et vision globale à l'échelle du Pays de Stenay et du Val Dunois, permettra d'assurer un développement cohérent et durable pour notre territoire de demain.

Le Plan Local d'Urbanisme Intercommunal (PLUi): qu'est-ce que c'est ?

Le PLUi est un document d'urbanisme réglementaire qui définit un projet d'aménagement et de développement à l'échelle du Pays de Stenay et du Val Dunois et ce, pour les dix prochaines années. Il s'agit d'un projet global et transversal car il aborde de nombreuses thématiques (démographie, habitat, équipements, économie, paysage). Outil réglementaire, le PLUi détermine les règles d'occupation du sol et d'aménagement.



Un document pensé avec vous

Le PLUi de la Communauté de Communes du Pays de Stenay et du Val Dunois s'appliquera aux 41 communes du territoire et leurs 10 000 habitants. C'est pourquoi il est important de **prendre en compte les remarques et propositions de chacun** afin d'élaborer un **document respectueux du territoire et de sa population**. Ainsi, les élus des 41 communes du territoire seront régulièrement sollicités afin de participer activement à la réflexion et à l'écriture du document.

Par ailleurs, les habitants du Pays de Stenay et du Val Dunois seront régulièrement informés de l'avancée du projet au travers d'une **page web dédiée à la démarche** <https://pluistenaydun.wordpress.com>, d'infographies animées, d'articles dans les bulletins communautaires et municipaux et d'expositions dans les mairies des communes du territoire et au siège du Pays de Stenay et du Val Dunois.

Pour vous exprimer, des **registres de concertation** seront présents dans les mairies des communes du territoire et au siège de la Communauté de Communes (6D, avenue de Verdun, 55700 Stenay). Il vous sera également possible de vous exprimer via une adresse courriel dédiée : plui@ccstenaydun.fr et aux cours de réunions publiques et autres actions de concertation (stand en extérieur, ateliers lycéens, questionnaire) qui seront prochainement organisées.

À vous la parole !

Les grandes étapes d'élaboration du PLUi

L'élaboration d'un PLUi est un processus répétitif et au long cours qui s'effectue en plusieurs phases :

Phase 1 : le diagnostic

Etat des lieux du territoire, il en identifie les forces, faiblesses et enjeux en matière d'habitat, de démographie, de déplacements, d'économie et d'environnement.

Phase 2 : le Projet d'Aménagement et de Développement Durables (PADD)

Clé de voûte du PLUi, il détaille, à partir des enjeux identifiés lors de la phase de diagnostic, les grandes orientations à poursuivre pour penser notre territoire de demain. Bien que débattu en Conseil Communautaire, le PADD n'a pas de portée réglementaire.

Phase 3 : le règlement et le zonage

Ces deux pièces sont les parties opérationnelles du futur PLUi. Elles permettent de traduire le PADD en actions au travers :

- 🌀 D'un document cartographique, appelé « plan de zonage », qui délimite plusieurs zones sur lesquelles s'appliquent des règles d'occupation des sols et d'aménagement.
- 🌀 D'un règlement écrit, qui précise zone par zone les règles d'occupation des sols et d'aménagement (constructibilité ou non, hauteur des bâtiments...).

Phase 4 : la validation

Avant que le PLUi ne soit adopté par le Conseil Communautaire, il doit recevoir l'avis des personnes publiques associées (Département, Région, services déconcentrés de l'Etat...) qui ont trois mois pour formuler un avis. Ensuite, une enquête publique d'un mois est organisée afin de recueillir une dernière fois l'avis des habitants.

VIE ASSOCIATIVE



Soutien aux associations

La Communauté de Communes apporte chaque année son soutien financier à différents projets portés par des associations locales, consciente du rôle important

qu'elles jouent sur le territoire tant au niveau culturel, qu'éducatif ou sportif. Elles participent au dynamisme et à la notoriété du territoire.

Pour 2021 plusieurs actions ont été retenues et soutenues, tel que le chantier de restauration de la forteresse médiévale de Dun Haut, les apéro terrasses, le réaménagement de la ballastière pour les écoles de pêche, les Jeunes Ambassadeurs du Patrimoine, etc.

Pour l'année prochaine, les dossiers seront à déposer avant le 31 mars 2022. Renseignements auprès du service Vie associative : associations@ccstenaydun.fr

Forum des associations



Participant ou bénévole ? Guitare ou randonnée ? Danse ou foot ? Pour choisir son ou ses loisirs pour la saison 2021-2022, il y a le forum des associations.

Organisé selon l'évolution des conditions sanitaires, cet événement incontournable de la vie locale permettra de découvrir les différentes associations du territoire.

Afin de préparer cette journée au mieux, les associations souhaitant y participer sont invitées à contacter le service Vie associative dès maintenant.

ESCAPADOS 11-17 ANS

du 19 au 23 juillet 2021

J'agis pour ma planète.. et toi ?

Randonnée en vélo

Spectacle

du 26 au 30 juillet 2021

Deviens une star !

Percussions urbaines

Initiation DJ

Ecriture et enregistrement

du 02 au 04 août 2021

Navette Stenay-Dun / Dun - Stenay GRATUIT

Séjour défi sportif ! 4 nuitées

Courses orientarion dont une en nocturne

Course connectée

Veillées

Centre Social et culturel 22 rue du moulin 55700 stenay
tél : 03 29 80 39 08 mail : csc.stenay@orange.fr

Programme des Centres de Loisirs pour l'été 2021

Contacts et réservations

- Tel : 03.29.80.39.08
- Mail : csc.stenay@orange.fr
- Horaires : lundi au vendredi de 9h00 à 12h00 et de 13h30 à 17h30
- Adresse : 22 rue du Moulin 55700 Stenay

Les inscriptions pour la rentrée de septembre sont ouvertes. Retrouvez toutes les informations sur le site internet du Centre Social : <https://stenay.centres-sociaux.fr/>

CENTRES DE LOISIRS ÉTÉ 2021

S1 Du 7 au 9 juillet Vive les vacances !

S2 Du 12 au 16 juillet Soyons écolos !

S3 Du 19 au 23 juillet En avant la musique !

S4 Du 26 au 30 juillet Tous en forme !

S5 Du 2 au 6 août Au Far West

S6 Du 9 au 13 août Parade finale !

Pour les 4-10 ans

Accueil sur Stenay les 6 semaines Accueil à Dun du 12 au 30 juillet (S2-S3-S4)

CENTRE SOCIAL ET CULTUREL 22 RUE DU MOULIN 55700 STENAY
TEL : 03 29 80 39 08
MAIL : CSC.STENAY@ORANGE.FR

ROBIN
Constructions
 Bâtiment & Travaux publics

Bâtiment
 Maçonnerie - Façades
 Charpente - Couverture - Zinguerie
 Menuiseries intérieures & extérieures
 Doublage isolation
 Chape fluide
 Carrelage - Faïence

Travaux publics
 Aménagements extérieurs
 Enrobés
 Pose de Bordures
 Adduction d'eau potable
 Assainissement collectif & individuel
 Béton désactivé ou imprimé

Zone du Bouvret - DUN SUR MEUSE
 Courriel : contact@robin-constructions.fr
 Tél. 03.29.80.88.93
 Site : www.robin-constructions.fr

AMBULANCES - VSL
TAXIS

SARL
DELSAUT

Ambulances - VSL
 BEAUCLAIR

Taxis TAP
 Conventonné
 VIGNEULLES

03 29 806 806

AGIR CHAQUE JOUR
DANS VOTRE
INTÉRÊT

CA
ET CELUI DE LA
SOCIÉTÉ

LORRAINE

AGENDA
DIAGNOSTICS

Agence Meuse
Diagnosics Immobiliers

Tél: 03 29 80 57 72
 agenda.meuse@orange.fr

Anne Baston
 COIFFURE À DOMICILE
 HOMMES • FEMMES • ENFANTS

SECTEUR
 DUN/STENAY

06.80.88.06.95

JM HENRY ENTREPRISE

ASSAINISSEMENT
 Vidange de fosses avec agrément
 Pompage, débouchage
 Curage de canalisations
 Travaux d'assainissement

TRAVAUX DIVERS
 Terrassement
 Démoussage
 Traitement de toitures
 Travaux divers ...

12 rue des Prés
 55110 DOULCON
06 03 92 90 91

BOULANGERIE NOËL

DANNEVOUX
03 29 85 87 80

LA MIE NOËL
SIVRY / MEUSE
03 29 85 82 04

JM HENRY ENTREPRISE

TOUS TRAVAUX ESPACES VERTS & BOIS

Tonte - Taille - Plantations
 Défrichage - Paillage
 Broyage de déchets verts
 Pose de grillage - Aménagement ...

Elagage - Abattage
 Affouage - Dessouchage
 Rognage des souches
 Plaquettes à paillage ...

Mail : entreprise.henryjm@gmail.com

VOTRE PARTENAIRE AGRICOLE

MATTON S.A.R.L.

55270 NANTILLOIS - 03 29 85 11 12

Arbell Sylviane JOFFIN
 CHAUSSURES

GRAND CHOIX DE CHAUSSURES
 Pour hommes • femmes • enfants

4 Place Jean Ancel • 55700 STENAY
 ☎ 03 29 80 43 92

Besoin d'une aide ménagère
Faites appel à Stéphanie

- *Ménage
- *Repassage
- *Vitres etc...

Tel:07-50-57-73-29
 thevalstephanie@hotmail.com

11 rue du pape Étienne IX
 55110 Dun Sur Meuse
 Siret:80300794700010

Résidence LES VERGERS
 www.residencelesvergers.jimdo.com

FOYER LOGEMENT

Pour sénior
 18 logements
 à louer
 de 400 à 450 €

55700 HALLES SOUS LES CÔTES - 03 29 80 40 85
 marcel.noelle@orange.fr

Elevage du Domaine de la Mirabelle dorée

Elevage de
Bouvier Bernois

Education canine
 toutes Races
 cours collectifs ou individuels

Vente de croquettes
 de la marque Beleando

Kermene Manuela
 17bis, rue de la Chaudye
 55110 Sivry-sur-Meuse
 +33 06.45.291705
 manuludo55@gmail.com

Heures d'annuaire:
 Été: 07h00-22h00
 Hiver: 09h00-17h00
 7 jours / 7

RENAULT

SAS CONCEPT
 AUTOMOBILES

38 Avenue de Verdun
 55700 STENAY
 03 29 87 00 29
 sasconceptautomobiles@orange.fr

LA ROSA MARTIN

MULTIBETON®
 Chauffage Intégré

CHAUFFAGE SOL BASSE TEMPÉRATURE
 Applicateur agréé
CHAUDIÈRE VIESSMANN

BRICO MARCHÉ BATI MARCHÉ

Pouvoir tout faire **Moins cher**

Du lundi au vendredi de 9h à 12h et de 14h à 19h
 samedi de 9h à 12h30 et de 14h à 19h

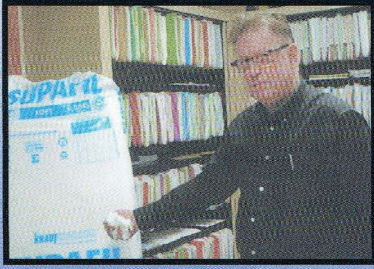
Du lundi au samedi
 de 9h à 12h et de 14h à 18h

Tél. 03 29 80 44 74
 Tél. 03 29 88 06 89

STENAY
 LES MOUSQUETAIRES
 ZAC des Cailloux

BRICO
 avec carte
 VOTRE FORBIS
 RECOMPENSE

POUR VOTRE ISOLATION



Gérard MAYOT
CONSEILLER
INSTRUCTEUR

06 21 41 00 37

55700 BEAUFORT EN ARGONNE
gmayot55@gmail.com

DEPUIS
1980
M
Eric
MATER

Réussir Ensemble

AUTO-ECOLE

Formation traditionnelle
Conduite accompagnée
Cours de perfectionnement
Leçons de code dispensées
par moniteur agréé

24 Résidence Vauban
55700 STENAY

03 29 80 49 67

FIRSTSTOP

Pneus et entretien de votre auto

PIERSON & FILS

03 29 83 65 89
STENAY

pierson.thomas55@orange.fr



*** AMBULANCE - V.S.L.
CHEVANCE**

Toutes distances
INOR 55700

03 29 80 27 27

TAXI

Tous transports

STENAY 55700



GÎTE
RURAL



Mr et Mme Claude ANSMANT
2, rue Basse à Villefranche
55110 SAULMORY-VILLEFRANCHE
Tél. 03 29 80 94 46
Port. 06 21 41 30 71

CHOIX, QUALITE, SERVICE



2, rue MAGINOT
STENAY
03 29 80 41 41



Cedric BALEZTENA
EDRENOU

Carrelage - Dallage - Mosaïc - Salle de bains

cedrenov79@orange.fr

06 28 28 49 65

5 ruelle Menontroue - 55700 MOUZAY

@-SOFT
INFORMATIQUE

Vente - Maintenance - Dépannage

55110 DUN sur MEUSE

03 29 88 50 63



AG LITTLE PRICE

Alexia MEUNIER
28 Rue Cardot
55700 Stenay

Mail : Alexia_meunier@yahoo.fr
Page Facebook : AG LITTLE PRICE
Tél : 06.33.26.50.41



ELECTRICITÉ GÉNÉRALE

BÂTIMENT - TERTIAIRE - INDUSTRIE



Alarme - Vidéo - Chauffage - Aspiration Centralisée

36 Rue JB Collin - 55700 STENAY
Tél : 03 29 80 42 55
maldague.stenay@orange.fr



Moulin le Cygne

meublés de tourisme****

www.moulin-le-cygne.com

Stenay - tel 0329 80 68 73

GALERIE
Ipoustéguy

01/06 au 30/09

tous les jours
10h-12h et 14h-17h
sauf le mardi

dimanche et
jours fériés 14h-17h

<https://url.fr/centre-ipousteguy>



SAFTI

Mélanie
MOLINILLO
Conseillère indépendante en immobilier
06 37 50 80 03
melanie.molinillo@safiti.fr



www.safiti.fr

SME
Société Meusienne Energies

- Installation
- Dépannage
- Ramonage
- Plomberie
- Climatisation
- Entretien
- Chauffage
- Sanitaire
- Ventilation



ZI aux Cailloux,
Avenue de Verdun
55700 STENAY - Fax 03 29 86 52 79
societe-meusienne-energies@orange.fr

Tél. 03 29 85 27 84



ID-COM

Vente - Maintenance et Réseaux Informatiques

Place de l'Artillerie - 55700 Stenay - 03 29 80 64 49
20 Rue Charles de Gaulle - 08210 Mouzon - 03 24 56 50 77

contact@arlidcom.com
www.e-idcom.com



MENUISERIE GENERALE

FBM

BOIS - PVC - ALU
AGENCEMENT - CLÔTURES - ISOLATION

www.fbm-menuiserie.fr

- Fenêtres Alu-Bois-PVC
- Volets roulants
- Volets battants
- Portes de garage
- Portails - Clôtures
- Vérandas - Pergolas
- Agencement intérieur



Des Menuisiers
à votre service

19 rue Principale
55700 AUTREVILLE

03 29 80 44 09



EURL ODOUARD Christian

Mçonnerie générale - Terrassement - Travaux de couverture
Charpente - Isolation - Revêtement de sols et murs
Menuiserie bois et PVC - Neuf ou rénovation

RGE



3 Bis Route de Villers - 55110 MONTIGNY DEVANT SASSEY
Téléphone : 03 29 85 63 41 - Portable : 06 30 53 89 67
E-Mail : christian.odouard614@orange.fr
Site : http://www.odouard.com
Siret : 488 019 571 00022-Code APE4399C



LES GITES DE LA LOTEE

Marcel et Noëlle RENAULT

marcel.noelle@orange.fr

www.lesgites.net

3, place de l'Eglise

Tél.: 03.29.80.40.85

55700 HALLES SOUS LES COTES

Atelier Hervé CHENET

Jus de Pomme - Distillation d'eau de vie
Route de Dun - 55110 MILLY SUR BRADON



Avec ou sans rendez-vous :
03.29.80.80.97 - 06.03.10.75.51

ÉGALEMENT EN VENTE SUR PLACE :

- ✓ Vinaigre de cidre artisanal
- ✓ Apéritifs
- ✓ Jus de pomme

Boulangerie Pâtisserie MILEKOVIC Laurent



5 rue de l'île
55110 Dun sur Meuse
03 29 80 90 32

7H00 à 12H30
14H30 à 19H00

fermé mardi après-midi et mercredi



BRIDET Frères

S.A.R.L.

PEINTURE
intérieur & extérieur

VITRERIE - DECORATION
RETEVEMENTS DE SOLS

3 bis Rue du Château - 55110 MURVAUX
Tél / Fax : 03 29 80 89 40
email: bridetfreres@orange.fr



Denis Gattuso

Entreprise de Peinture

Revetements de Sols
Ravalements de Façades

MOUZAY • 55700 STENAY
Tél. 03 29 80 30 40
Fax 03 29 86 52 28

GARAGE du CENTRE

MECANIQUE et CARROSSERIE TOUTES MARQUES
VENTE NEUF et OCCASION - DEPANNAGE

4, porte de Bourgogne 55700 STENAY

Tél : 03 29 80 30 08 Port : 06 75 35 87 95
Fax : 03 29 80 33 65

email: garagecentre.stenay@orange.fr

MOTRIO
simplifions l'entretien auto



Entreprise Générale du Bâtiment
Electricité Générale

Arnaud GAVROY

Neuf & Rénovation

23 Av. des Tilleuls
55110 DUN - DOULCON

Tél/Fax : 03 29 83 63 77
Port: 06 83 33 82 98
e-mail : gavroyarnaud@orange.fr



JM CONCEPT

CARRELAGE

Carrelage - Faïence
Mosaïque

EIRL Jérôme Molinillo
21 route de Beaumont
55700 Laneuville / Meuse
mol.jerome78@gmail.com
07 85 63 44 32

COLLET MOTOCULTURE

Dun sur Meuse
Zone le Bouvret
03 29.86.50.41

Idéals pour tondre sans efforts



Robot de tonte RMI 632 PC
Jusqu'à 5000m²

IMDW

A partir de

999€ TTC



STIHL

- VENTE DE POÊLE À BOIS ET GRANULÉS
- ENTRETIEN POÊLE À GRANULÉS
- INSTALLATION ET TUBAGE DE CONDUITS
- EXPERTISE CAMÉRA DIAGNOSTIC ET CONSEIL
- DÉMOUSSAGE
- DÉBISTRAGE
- TEST D'ÉTANCHÉITÉ
- NID DE CORNEILLES

vframontage@orange.fr

VF RAMONAGE

Entretien chaudières et poêles à pellets



ARTISAN - RAMONEUR FUMISTE - DIPLÔMÉ
PROPRETÉ, EFFICACITÉ, SÉCURITÉ



Fourreaux Vincent
11 rue de l'Église
55110 Montigny devant Sassey

03.29.80.88.03
06.99.29.28.19



ROCHA

ÉQUIPEZ VOUS

POUR ENTREtenir
VOTRE JARDIN

TONDEUSE - ROBOT - TAILLE HAIE -
DEBROUSSAILLEUSE - OUTILLAGE DE JARDIN

5 Place de l'Artillerie
55700 STENAY
Tél: 03 29 80 46 51



www.rocha.fr

KRICQ BÂTIMENT Electricité Générale

Tous travaux d'intérieur
Isolation - Placo - Carrelage

55110 Dun sur Meuse

06.01.72.05.39

TABAC - PRESSE - LOTO

DOURY Elodie

PAPETERIE - CARTERIE - CADEAUX
MONTRES - BIJOUX FANTAISIE
MAROQUINERIE

"SOUVENIRS VAL DUNOIS ET LORRAINE"

• PHOTOCOPIES •
COLIS MONDIAL RELAIS

DUN-SUR-MEUSE 03 29 80 84 31

ANTENNE DE DOULCON
7 Rue de la Meuse
55110 Doulcon
03.29.80.90.48



Communauté de Communes
du Pays de
Stenay et du Val Dunois

COMMUNAUTÉ DE
COMMUNES
6D Avenue de Verdun
55700 Stenay
03.29.80.31.81



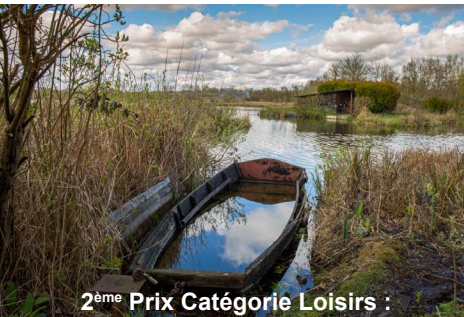
2^{ème} Prix Catégorie Jeune :
Thomas LESTAGE, *Parade*



1^{er} Prix Catégorie Jeune : Oksel GUMUS, *Sans titre*



3^{ème} Prix Catégorie Jeune :
Robin ROGER-PLATAROTTI,
Vol de Chipeaux



2^{ème} Prix Catégorie Loisirs :
Claude RISSE, *La Barque*



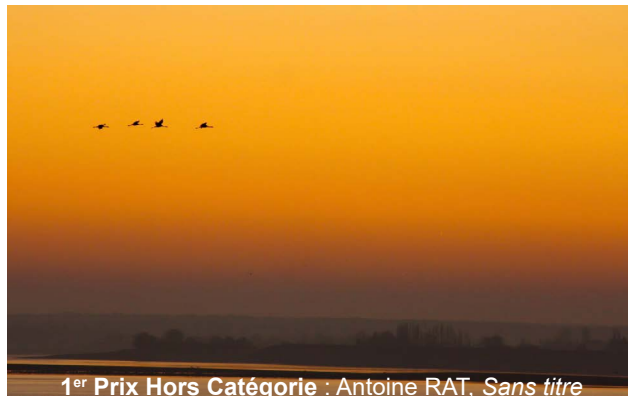
1^{er} Prix Catégorie Loisirs : Françoise LACROIX, *Bagarre*



3^{ème} Prix Catégorie Loisirs :
Marie-Christine ANDRÉ, *Miroir*



2^{ème} Prix Hors Catégories :
Eric HERMANS, *La Barque et le lac*



1^{er} Prix Hors Catégorie : Antoine RAT, *Sans titre*



3^{ème} Prix Hors Catégorie :
Roland ROGER, *À Table*



Prix spécial : Thibaut GRITTI, *Les Méandres*



Rejoignez-nous sur la page Facebook : CodecomStenayValDunois

