

## Le Haut Limousin

“La Traversée du Haut Limousin : de village en village » délivre les secrets d'un pays de légendes. Sa nature préservée offre des paysages vallonnés et verdoyants. Pas à pas se dévoilent des étangs, des forêts, des chemins bordés de petits murets, de charmants hameaux et des villages typiquement limousins”.

Ne pas jeter sur la voie publique

## Les principaux points d'intérêt



### 1 Mortemart, l'un des "Plus Beaux Villages de France"

L'unique commune de la Haute-Vienne classée parmi les «Plus Beaux Villages de France», riche par les vestiges de son glorieux passé, présente un ensemble architectural imposant : le Château des Ducs de Mortemart (Xème siècle), la halle du XVIIIème siècle, le couvent des Carmes et son escalier monumental du XVIIème siècle, le couvent des Augustins, dont la chapelle est devenue église paroissiale, les anciens bureaux de la sénéchaussée. A remarquer également les maisons de notables : Chevalier de Béon, Sénéchal avec son élégante échauguette, Verdilhac-Villelonge.



2

### Montral-Sénard

Ce vrai village limousin évoque la vie rurale du début du XXème siècle dans des lieux authentiques : la maison "Chabatz d'entrar" et son étable-cellier, le fournil de la ferme, le lavoir, l'école communale, l'atelier du sabotier, l'atelier du cordonnier, etc. Ouverture d'avril à novembre. Peyrelade, authentique hameau limousin, la construction des habitats, des murets de pierres sèches est remarquable.



3

### Cieux, le rocher des fées et le pas de la mule

Près de l'étang de Fromental, l'abri de la Roche aux Fées est situé entre des blocs erratiques de grande taille. Des fouilles récentes, ont montré que cet abri avait connu une longue occupation préhistorique. Au pied de l'abri, le ruisseau de Brudoux cascade au sein d'un spectaculaire éboulis granitique. On y trouve, entre autres, un curieux rocher en forme de tête de poisson.

1er bourg de langue d'Oc rencontré sur le flanc sud des Monts de Bond, Cieux se démarque par l'omniprésence de bois, d'étangs et de petites vallées. L'élevage ovin et bovin est dominant. L'étang de Cieux était traversé par une voie ancienne venant d'Augustoritum (Limoges) et allant à Lemonum (Poitiers). Cet étang et ses rives abritent plus de 75 espèces d'oiseaux.



## Infos pratiques

**Accès :** à 45 min de Limoges. Prendre la RN141 en direction de Saint-Junien puis la RD9 en direction d'Oradour-sur-Grane. 9 km après Oradour, suivre la RD675 direction Bellac. Parcourir 3 km avant d'arriver à Mortemart.

**Départ :** parking à l'église.

Durée	Longueur	Balisage	Niveau	Dénivelé cumulé
4 h 30	18 km	jaune-bleu	difficile	+245 m/ - 310 m



Les pratiques accessibles



## HEBERGEMENT / RESTAURATION

Informations et brochures disponibles  
à l'Office du Tourisme du Pays du Haut Limousin  
à Bellac, contact : 05 55 68 12 79  
info@tourisme-hautlimousin.com  
www.tourisme-hautlimousin.com

En savoir + sur la Haute-Vienne : [www.tourisme-hautevienne.com](http://www.tourisme-hautevienne.com)

## POUR RANDONNER FACILE

N'oubliez pas : un petit ravitaillement, de l'eau, des chaussures adaptées, un vêtement de pluie.

Pensez à emporter vos déchets et à refermer les barrières derrière vous.

Ne partez jamais sans avoir indiqué le lieu de votre randonnée.

Respectez la faune et la flore. Ne faites pas de feu.

Évitez toutes dégradations des chemins et de leurs abords.

Ce chemin a été conçu prioritairement pour la pratique de la randonnée pédestre. Il est également ouvert aux autres usagers sous leurs responsabilités (cavaliers, VTT, ...).

Météo : 08 99 71 02 87 - Secours : 18 ou 112

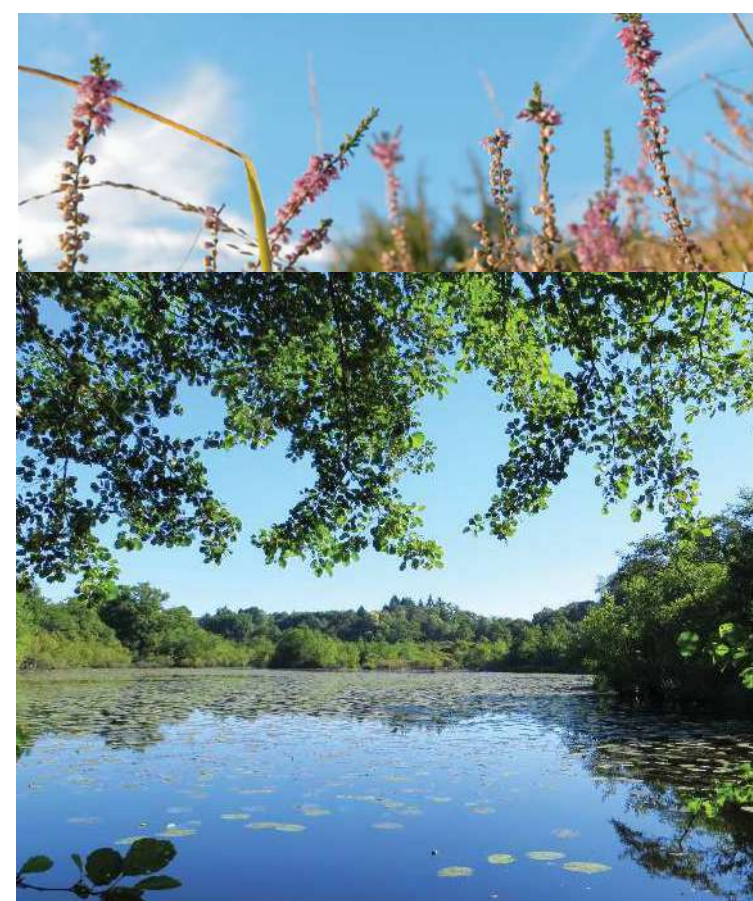
SMS d'urgence pour les sourds et les malentendants : 114

## [www.randonnee-hautevienne.com](http://www.randonnee-hautevienne.com)

Vous pouvez consulter et télécharger gratuitement l'itinéraire de votre choix à partir du site [www.randonnee-hautevienne.com](http://www.randonnee-hautevienne.com) et déposer un avis concernant le circuit (problème ou suggestion) en cliquant sur le pavé "signaler un problème" ou en téléphonant au 05 55 79 04 04.



Cette fiche randonnée a été conçue par le Conseil départemental de la Haute-Vienne dans le cadre de sa politique en faveur de la randonnée. Cet itinéraire a été créé par la Communauté de communes du Haut Limousin en Marche dont les communes en assurent l'entretien.



La traversée du Haut Limousin :  
de village en village

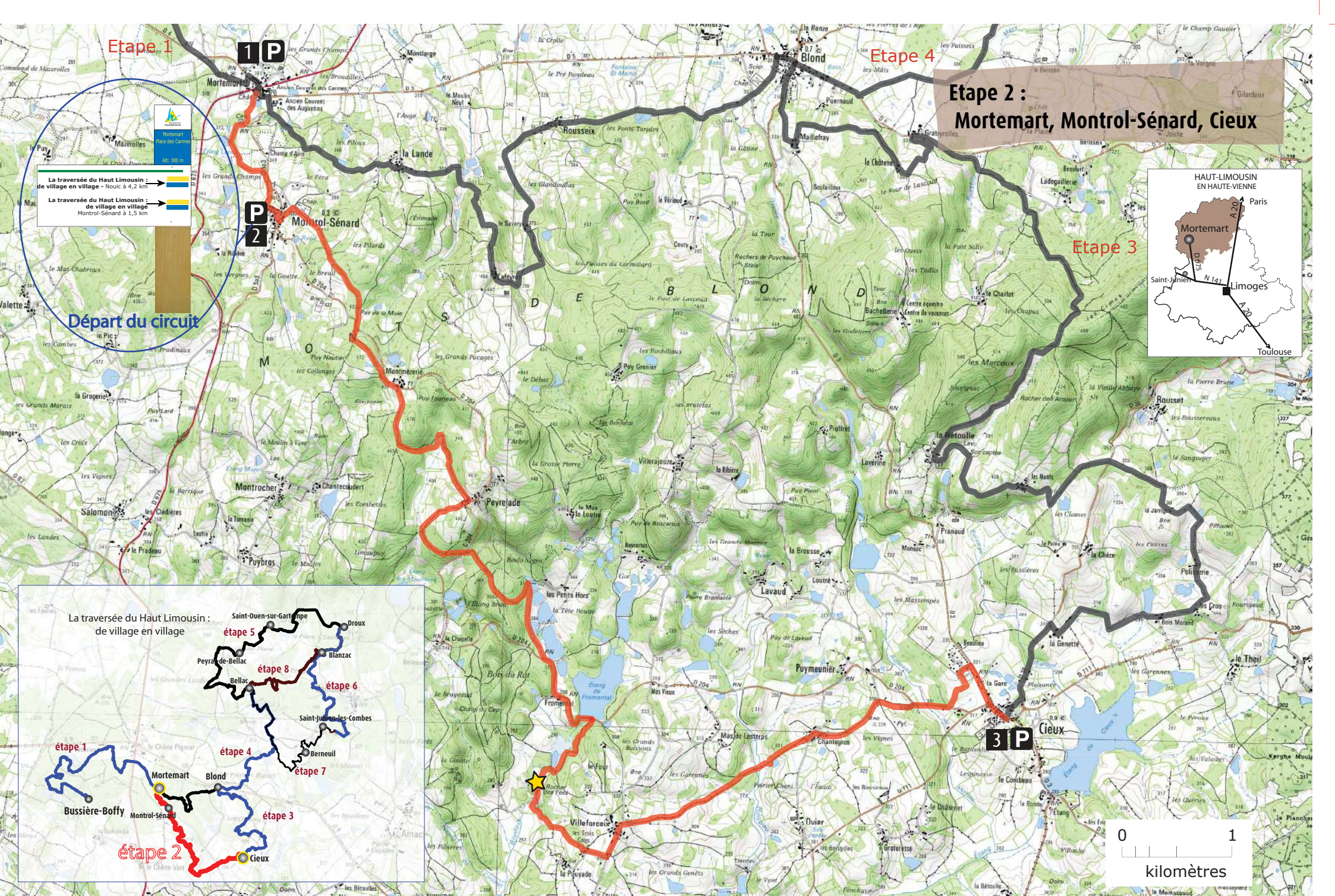
Etape 2 : Mortemart - Montral-Sénard -  
Cieux

4 h 30 - 18 km

Tous nos chemins mènent à vous  
[www.randonnee-hautevienne.com](http://www.randonnee-hautevienne.com)



HAUT-LIMOUSIN



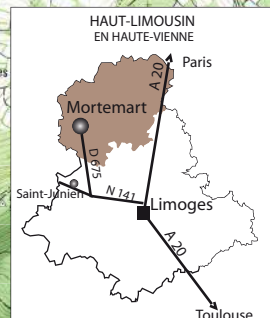
Etape 1

1 P

Etape 4

Etape 2 :  
Mortemart, Montrol-Sénard, Cieux

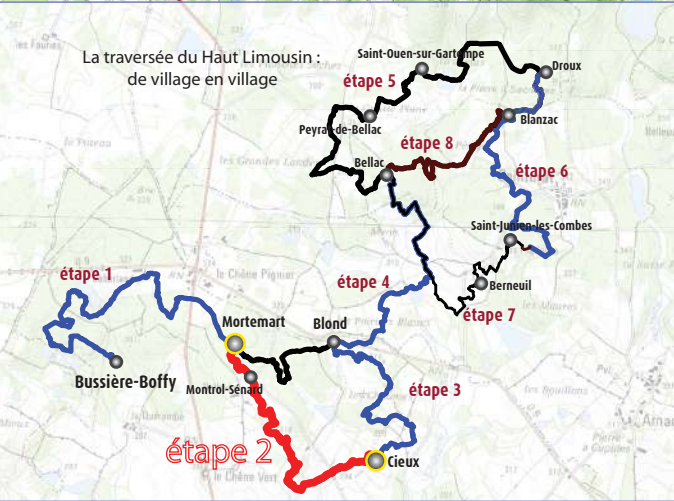
Etape 3



La traversée du Haut Limousin :  
de village en village - Nouic à 4,2 km

La traversée du Haut Limousin :  
de village en village  
Montrol-Sénard à 1,5 km

Départ du circuit



3 P

