



Informations à la population

La fibre arrive
dans votre commune

Les Fontenelles



Un réseau télécom public au service de tous

Le cadre :

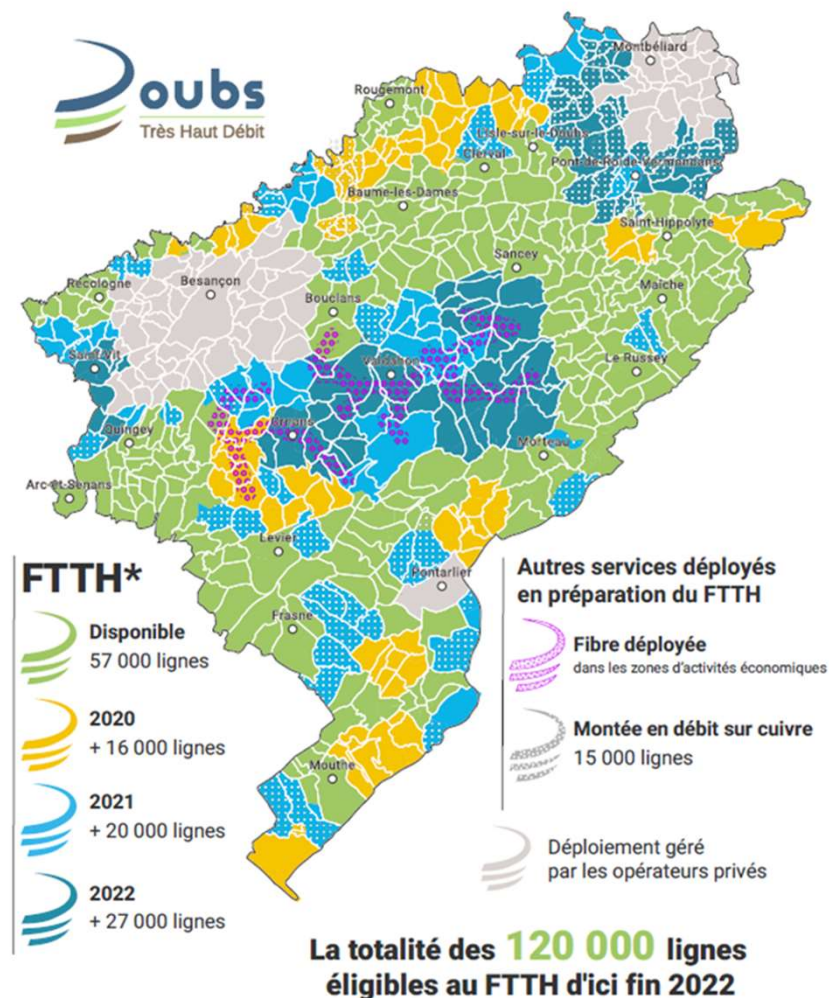
le Schéma Directeur d'Aménagement Numérique (SDDAN) approuvé en 2012, actualisé en 2018 par le Département

L'objectif : 100 % fibre optique d'ici fin 2022

L'aménageur public : le Syndicat mixte Doubs THD (Département + Communautés de communes)

En chiffres :

- 1 décennie de travaux
- plus de 120 000 foyers et entreprises à raccorder
- 79 322 locaux déjà éligibles (6 septembre 2021)
- 34 736 locaux raccordés
- 493 communes concernées
- 200 M€ d'investissement



Les financements

- ✓ Département : **32,75** millions depuis 2013
- ✓ Communautés de communes Loue-Lison: 10 € / habitant / an durant 15 ans (**75 k€** par an)

✓ Région Bourgogne Franche Comté

✓ Etat



Les investissements pour Les Fontenelles



- ✓ Février 2016 : amélioration de **l'internet par le cuivre** (ADSL), **115 000 € HT**
- ✓ Août 2019 : la **fibre** jusqu'au Groupe Scolaire St Joseph
- ✓ Octobre 2020 : la **fibre** jusqu'au siège PETR Doubs Horloger
- ✓ **291 lignes** déployées à partir du 21/08/2021
- ✓ investissement de **1 130 € HT** par local desservi (hors collecte optique)
- ✓ **1** armoire technique (Frambouhans), **20 km** de câbles déployés, **115** boîtiers techniques installés



Acteurs

Construction
et
Propriété



Doubs Très
Haut Débit

Exploitation et Commercialisation



Altitude Infra



Doubs la Fibre

Abonnements et Usages



Opérateurs



Clients
finaux



Qu'est ce que la fibre optique ?

- ✓ mince fil de verre
- ✓ transportant des données informatiques à la vitesse de la lumière
- ✓ elle offre aujourd'hui des débits beaucoup plus importants que l'ADSL (jusqu'à 1 000 fois plus rapide)



Comment accéder au Très Haut Débit ?

En 4 étapes

01

Mon éligibilité

La fibre optique arrive dans ma commune !
Je teste mon éligibilité à la fibre optique sur :

www.doubs-thd.fr

En cas de réponse négative ou d'adresse non ou mal répertoriée, contacter le Syndicat mixte
(contact@doubs-thd.com)



01

Mon éligibilité

Vos informations de contact :

Adresse testée : 5 RUE DE LA FRUITIERE, BREMONDANS, 25530

M Mme Entreprise

Nom Prénom

Email

Fixe Mobile

J'ai lu et accepté la politique relative à la vie privée de [Doubs la fibre](#) :

Adresse — 2 Contact — 3 Résultat

PRÉCEDENT

PASSER ÉTAPE

RÉSULTAT

Les informations recueillies à partir de ce formulaire sont nécessaires au traitement de votre demande. Elles sont enregistrées et transmises aux services de Doubs la fibre et du Groupe Altitude Infra en charge de son traitement. Pour plus d'informations sur ce traitement et sur vos droits : [Mentions légales](#)

01

Mon éligibilité



Bonne nouvelle, vous êtes éligible à la fibre optique.

Pour bénéficier du Très Haut Débit, nous vous invitons à contacter l'un des opérateurs en cliquant sur le bouton "Opérateurs".

✓ Adresse — ✓ Contact — 3 Résultat

REFAIRE TEST **OPÉRATEURS**

Les informations recueillies à partir de ce formulaire sont nécessaires au traitement de votre demande. Elles sont enregistrées et transmises aux services de Doubs la fibre et à Orange Altitude Infra en charge de son traitement. Pour plus d'informations sur ce traitement et sur vos droits : [Mentions légales](#)

4

En cas de réponse négative ou d'adresse non ou mal répertoriée, contacter le Syndicat mixte Doubs Très Haut Débit : contact@doubs-thd.com / 09.71.16.60.20.

02

Mon opérateur de services

Je m'abonne à l'un des opérateurs partenaires du réseau :

Opérateurs présents sur tout le territoire :



iBloo
VOUS AVEZ LA FIBRE !



K-net



LA FIBRE
Coriolis
AVEC CANAL+



MA BOY
INTERNET



.nordnet.



ozone
LABORATOIRE DE COMMUNICATION ADAPTÉE



TELWAN
PROFESIONNELS



VIDEOFUTUR
à Vous la Fibre

Opérateurs en cours de déploiement :

Veillez à vérifier votre éligibilité sur le site de l'opérateur afin de savoir si vous pouvez souscrire auprès d'eux.



bouygues



free



orange™



SFR

03

Mon raccordement à domicile

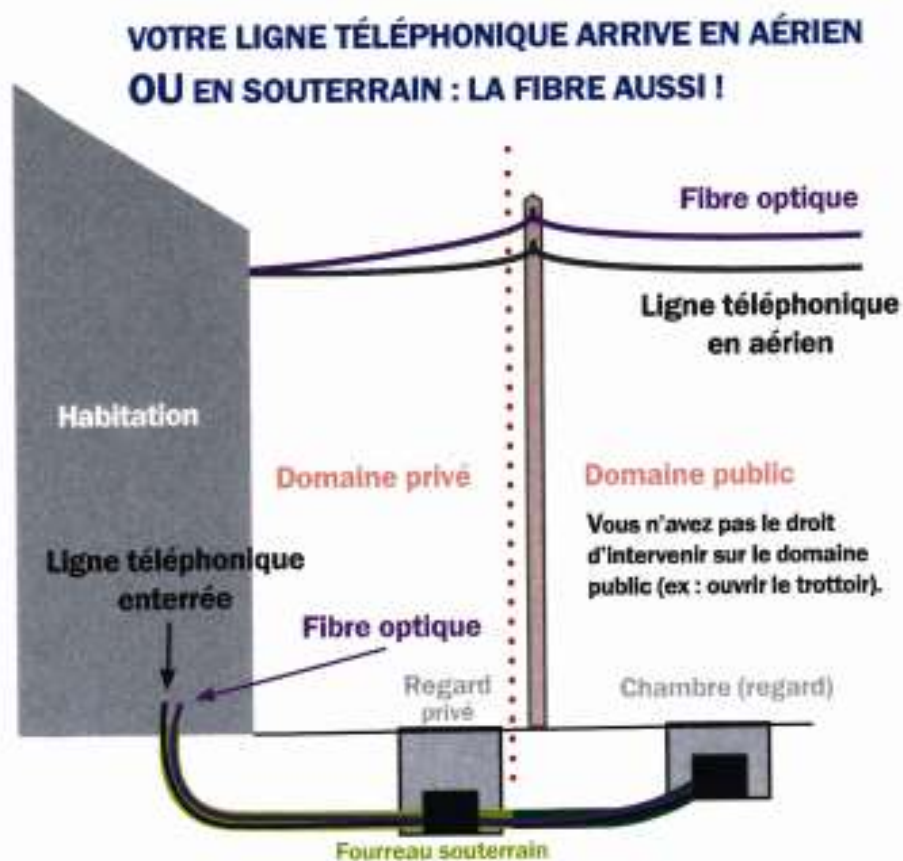
Un technicien vient effectuer **le raccordement de mon domicile**



Une opération unique à **préparer et accompagner**

03

Mon raccordement à domicile



-ne pas se laisser imposer l'emplacement de la prise et la parcours du câble dans votre domicile ; prévoyez les goulottes ou gaine si vous souhaitez que le câble ne soit pas apparent

-ne pas laisser faire des percements dans des portes ou fenêtres ; au besoin, refuser l'intervention

-le raccordement sera pris en charge par le Syndicat mixte quelle que soit la longueur de fibre optique à prévoir, mais les travaux éventuels pour déboucher une conduite ou passer une dalle sont à votre charge

04

Mes nouveaux usages numériques



Multiconnexions
simultanées



Fini les latences et
contrainte de débit



Transfert de
fichiers lourds

Téléchargements
quasi instantanés



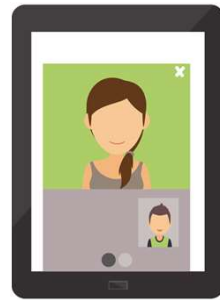
Télévision Haute
Définition



04

Mes nouveaux usages numériques

Télé surveillance et
Domotique optimisées



Accessibilité à la
télémédecine



Télétravail
facilité



Conversations vidéos
sans latence

La fibre pour les professionnels ?



En cas de déconnexion, que faire ?

- ✓ Premièrement, toujours informer son FAI afin qu'il déclenche des vérifications de ses équipements
- ✓ Si le problème n'est pas de son ressort (problèmes sur le réseau en amont de votre raccordement), il déclenchera notre exploitant et mainteneur réseau
- ✓ En cas de difficultés persistantes ou anormales, possibilité de saisir le Syndicat mixte directement (mais **toujours après signalement de la panne à son FAI**)

Nous contacter



6, rue du collège
25 800 VALDAHON
contact@doubs-thd.com

Téléphone :
09 71 16 60 20

Site internet :
www.doubs-thd.org

Questions / réponses ...