



Les associations "Bien vivre à Saint-Christo", «Familles Rurales» et «Les Sabots», en lien avec la municipalité ont balisé plus de 80 km de sentiers pour vous faire découvrir une nature encore intacte, faite de prairies, bois et ruisseaux.

Non loin de l'agitation urbaine, située sur le flanc Sud des Monts du Lyonnais à 810 m d'altitude, la commune de Saint-Christo-en-Jarez offre aux visiteurs qui font étape, une vue superbe sur le paysage environnant.

À l'Est, la chaîne du Pilat se détache avec ses crêtes culminants. Par temps clair, vous découvrirez la chaîne des Alpes dans toute sa splendeur. À l'Ouest, sur les hauteurs vous verrez la Plaine et les Monts du Forez en arrière-plan.

1800 habitants peuplent cette commune de 2 177 hectares.

Boulangerie/Pâtisserie COUZON

5 rue de la Mairie - 04 77 20 85 03

Au P'tit Panier de St-Christo/Epicerie

2 place de l'Eglise - 04 77 75 56 13

Hébergement collectif

Place de l'Eglise - 04 77 20 85 19

Bar des Pavés

12 place de l'Eglise - 04 77 20 85 79

Ferme des saveurs

La Goutelle - 06 64 14 51 23

Restaurant «Le Serpolet»

607 route de la Combe - 04 77 20 26 09



SENTIER DECOUVERTE DU SABOT BLEU

Tout le long de ce sentier découverte, vous serez accompagnés par des panneaux thématiques vous permettant de découvrir la faune, la flore et les milieux naturels du territoire de Saint-Christo-en-Jarez. Des tables de lecture du paysage sont disposées sur le sentier pour analyser et comprendre le patrimoine paysager et bâti de la commune.

Pour les enfants, un livret pédagogique (à prendre en mairie) leur permettra de découvrir la nature au travers de plusieurs jeux.

Les panneaux sont munis de flashcodes pour voir et entendre les mystères de la nature.

Pour vivre le sentier différemment, un sac pédagogique est à votre disposition en mairie.

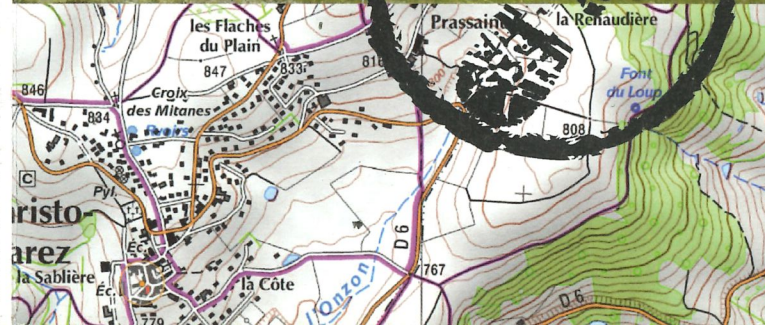
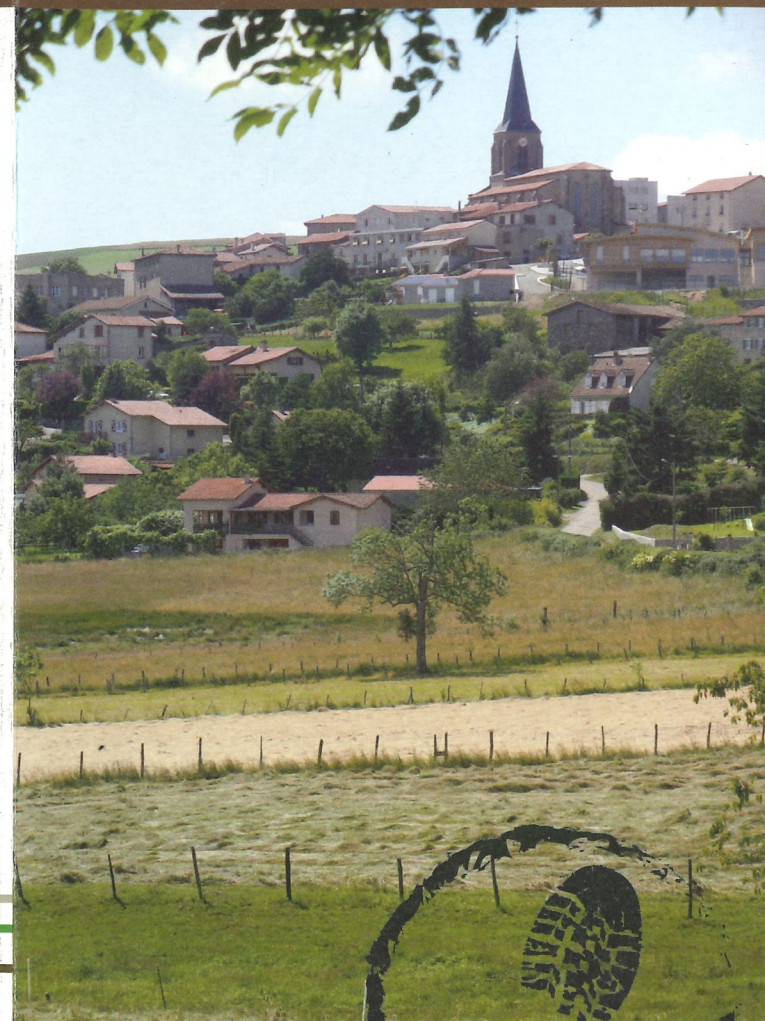


Veillez ne pas jeter cette plaquette sur la voie publique

Partagez-la !

SENTIERS PEDESTRES SAINT-CHRISTO-EN-JAREZ

LA NATURE VOUS INVITE...





Légende

- Routes départementales
- WC
- Point d'eau
- Aire de pique-nique
- Point de vue
- Vous êtes ICI
- Départ des circuits

Balissage des circuits pédestres

- 5 Km ; durée : 1h15 ; Dénivelé : + 80 m
- Sentier Nature du Paradis
8 Km ; Durée : 2h00 ; Dénivelé : + 260 m
- Variantes + 4 Km
- 14 Km ; Durée : 3h00 ; Dénivelé : + 460 m
- 20 Km ; Durée : 5h00 ; Dénivelé : + 500 m
- 34 Km ; Durée : 9h00 ; Dénivelé : + 960 m
- Variantes + 2 Km

Sentier découverte du sabot bleu 5 km
65% de sentier - Dénivelé : 80m

Marche sans difficulté à la découverte du patrimoine naturel saint-christodaire. Très belle vue sur la vallée du Gier, le Pilat jusqu'au massif des Alpes. Sur le retour, vue sur Marcenod jusqu'aux Monts du Lyonnais.

Sentier Nature du Paradis - 8km
74% de sentier - Dénivelé : 260m

Ce sentier a été créé en 1990 à l'initiative des élèves et instituteurs de l'école publique. Côté pratique, pour ne pas vous égarer, ce sentier est jalonné de panneaux gravés d'un logo (soleil) et de la distance restant à parcourir.

Variante 4 km : Au Moulin des Gouttes, une variante de 4 km vous emmène aux Sept Pins et vous donne la possibilité d'accéder à la table de lecture du château d'eau.

Sabot blanc 14 km
53% de sentier - Dénivelé : 460m

Ce sentier passant par la Gachet, offre de belles vues sur le village. En continuant jusqu'au bois de Chevalard pour rejoindre la Viria, une vue panoramique sur la vallée de l'Onzon et la ville de Saint-Étienne vous attend. Au retour du haut de la Côte Bonnier, vous découvrirez en arrière-plan du village une vue splendide sur la chaîne des Alpes.

Sabot Rouge 20 km
74% de sentier - Dénivelé : 500m

Départ par la Croix des Mitanes, Fontbonnond avec vue sur l'agglomération stéphanoise. Ensuite, parcours très sauvage dans le bois de la Chadelière : hameau isolé le plus éloigné de la commune, proche de Sorbiers. Retour par Maubeu, Croix Rouge et le col de la Gachet.

Sabot Jaune 34 km
71% de sentier - Dénivelé : 960m

Parcours très vallonné avec des paysages divers, qui s'adresse à des marcheurs confirmés, il ceinture en grande partie les limites géographiques de la commune.

***Variante sentiers Rouge et Jaune**
 Au niveau de Croix Rouge, une variante de 2 km vous emmène à Croix Blanche avec sa table de lecture présentant les Coteaux du Jarez.

