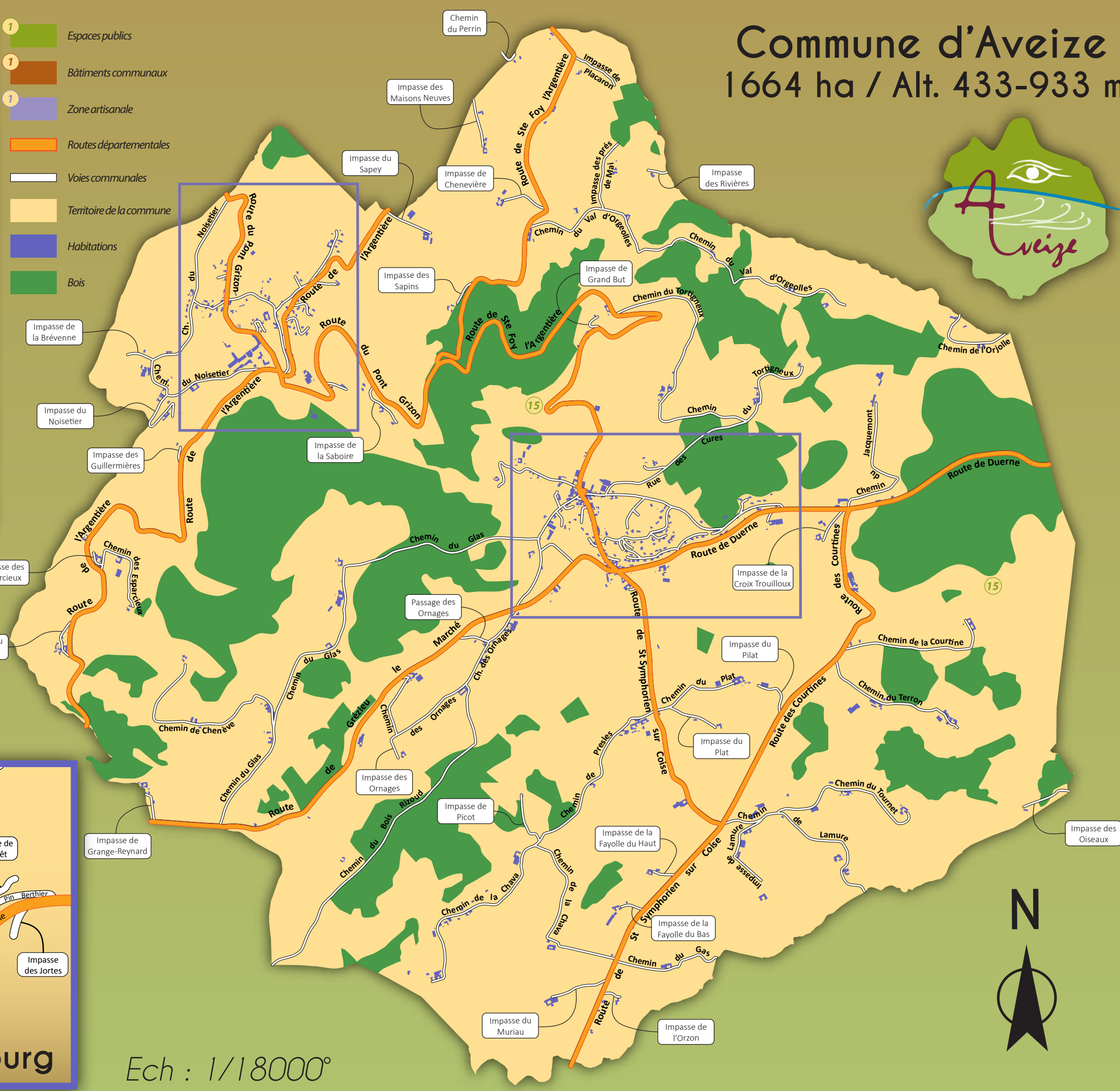


Commune d'Aveize

1664 ha / Alt. 433-933 m



- 1 Mairie / Médiathèque / MAM
- 2 Ecole
- 3 Espace Culture & Loisirs
- 4 Local Technique
- 5 Salle «Jean Moulin»
- 6 Stations d'épuration
- 7 Centre Médical de l'Argentière
- 8 Cimetière
- 9 Parking «Espace Culture & Loisirs»
- 10 Boulodrome / City stade / Jeux enfants
- 11 Terrains de football
- 12 Parking «Salle Jean Moulin»
- 13 Espace vert «Pré de la Grand Font»
- 14 Départ sentier botanique
- 15 Tables d'orientation
- 16 Zone artisanale



Ech : 1/18000°