



## SALLE JEANNE D'ARC

# Fiche technique

## 1. SALLE

- Dimension hors tout : profondeur variable de 18,74 à 19,45 m x largeur 13,26 m.
- Nombre de places assises numérotées : 212 (174 gradins rétractables, 6 PMR, 32 en fosse).
- Nombre de places debout, gradin replié : 489.
- Nombres de places configuration banquet, gradin replié : 180.
- Nombres de places configuration banquet, gradin replié, piste de danse : 110.

## 2. PLATEAU

- Accès scène : niveau zéro.
- Cadre de scène : ouverture de scène avec rideau : 10,50 m (avec rideau).
- Ouverture mur à mur : 13,26 m.
- Hauteur sous grill : 6,00 m.
- Profondeur hors proscénium\* : profondeur variable de 5,28 à 5,99 m.
- Profondeur proscénium\* compris : profondeur variable de 5,28 à 5,99 m + 1,90 m si fermeture de la fosse.
- Hauteur de la scène : niveau zéro.
- Ouverture du rideau motorisé sur patience : grecque.
- Télécommande du rideau en régie : commande en régie, en scène sur l'armoire scénique.
- Nombre de pendrillons\* par jardin et cour : 3 pendrillons côté cour et 3 pendrillons côté jardin.
- Nombre de frises\* :
  - » 4 lisses en tube acier Ø 48.3/3.2 pour accrochage des frises et du lambrequin.
  - » 6 lisses en tube acier Ø 48.3/3.2 pour accrochage des pendrillons.
- Sol : plancher bois (hêtre).
- Écran cinéma : taille 8 x 5 (40 m<sup>2</sup>), motorisé commande en régie et télécommande sur

dalle tactile.

- **Nombre de perches scène** : 4 équipes motorisées avec perches américaines.
- **Nombre de perche façade** : 1 lisse en tube acier Ø 48.3/3.2 pour accrochage de projecteurs lumières.
- **Nombre de lyres par perche** :
  - » 12 projecteurs lumières sur scène, soit 3 projecteurs par perche.
  - » 4 projecteurs sur la lisse de façade.
  - » 2 projecteurs sur la lisse en régie.
- **Hauteur des perches** : faux-gril à 6,00 m.
- **Nombre de potences**
  - » Lisses murales scène : 2 lisses montées sur le mur côté cour et 2 lisses montées sur le mur côté jardin d'une longueur de 4,50 m chacune, et 1 lisse montée sur le mur de lointain de scène d'une longueur de 11,50 m.
  - » Lisses murales salle : 2 lisses montées sur le mur côté cour et 2 lisses montées sur le mur côté jardin d'une longueur de 1,30 m chacune.
  - » Lisses fond mur de la régie : 2 lisses montées sur le mur du fond de la régie d'une longueur de 3,00 m chacune.
- **Nacelle Génie Lift AWP25S sur batteries**, pour installations et réglages, hauteur de travail : hauteur moyenne pour intervention et réglage des équipes : 5,00 m.
- **Dimension des portes d'accès décor** : largeur 1,80 m x hauteur 2,02 m (en provenance de la Haute-Grande-Rue).
- **Dimension des portes d'accès décor** : largeur 1,40 x hauteur 2,02 m (en provenance du local logistique).

*Proscénium\** : partie entre le rideau fermé et les premiers rangs. Avant-Scène.

*Pendrillons ou pendillons\** : rideaux de théâtre de faible largeur (2 à 6 mètres), en velours noir, qui servent à cacher les coulisses.

*Frises\** : rideaux couvrant la largeur du plateau et peu hauts destinés essentiellement à cacher la vue des cintres et le haut des rideaux latéraux (pendrillons) aux spectateurs.

### 3. RÉGIE

- Hauteur : 3,40 m (distance plancher salle et plancher régie).
- Profondeur : 1,40 m.
- Longueur : 13,20 m.
- Distance régie/écran : 16,30 m.

#### **4. VIDÉOPROJECTEUR**

Vidéo projecteur Panasonic MZ770 Series.

#### **5. TAPIS DE DANSE**

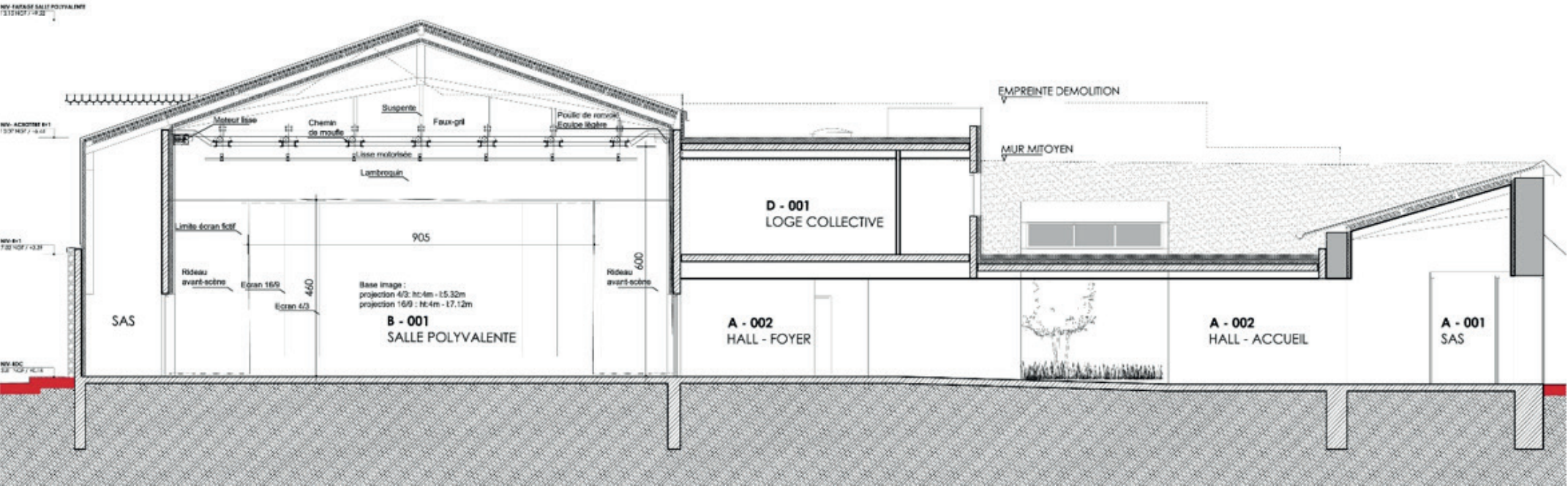
3 rouleaux de 2 mètres par 16 mètres linéaires (3 X 32m<sup>2</sup>)

#### **6. LOGES**

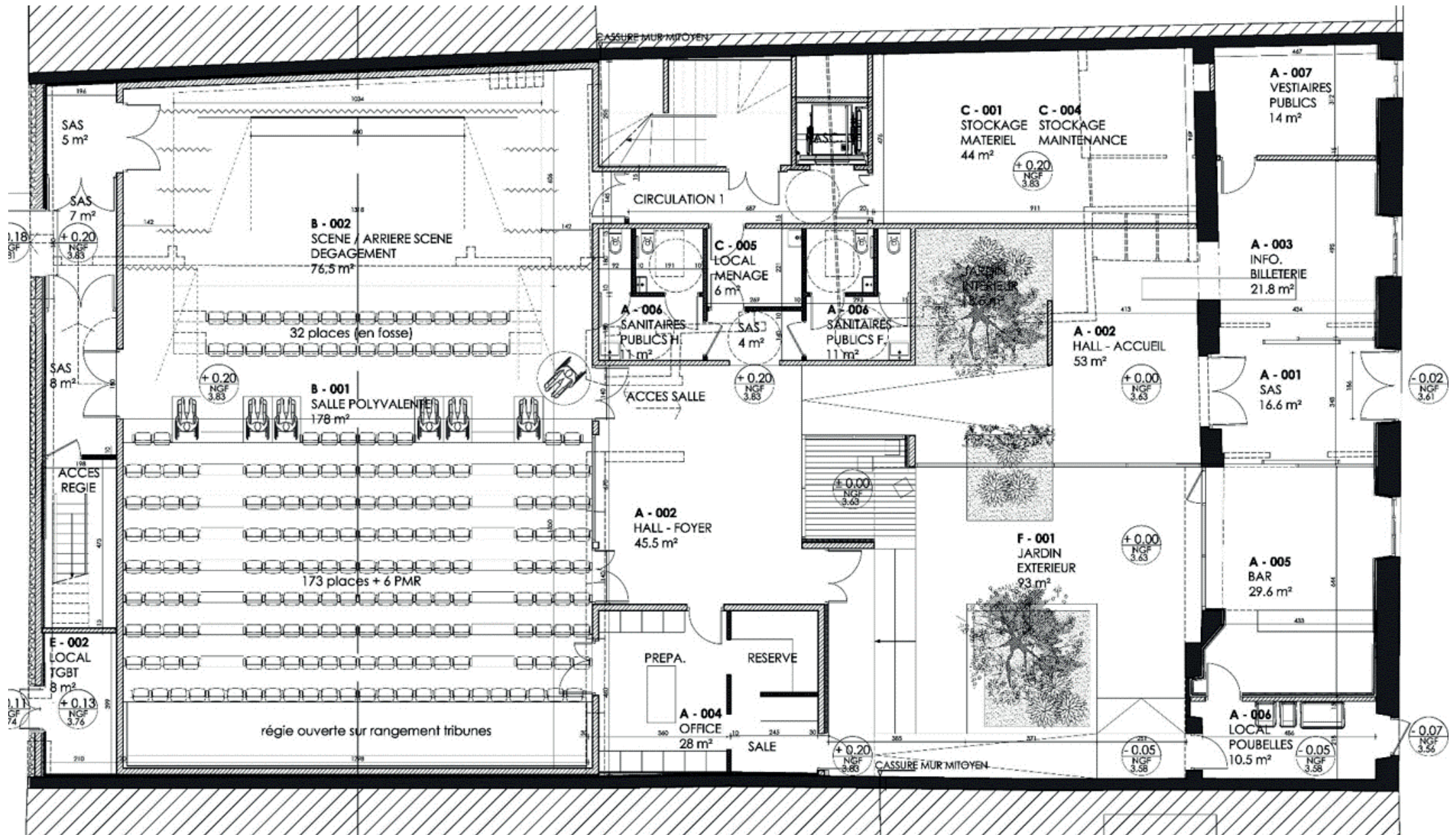
- 1 loge collective au premier niveau (escalier + ascenseur).
- Effectif max. 19 personnes.
- Douches 2 cabines de douches dont 1 accessible PMR.
- Toilettes 2 cabines sanitaires dont 1 accessible PMR.
- Tablettes et miroirs.



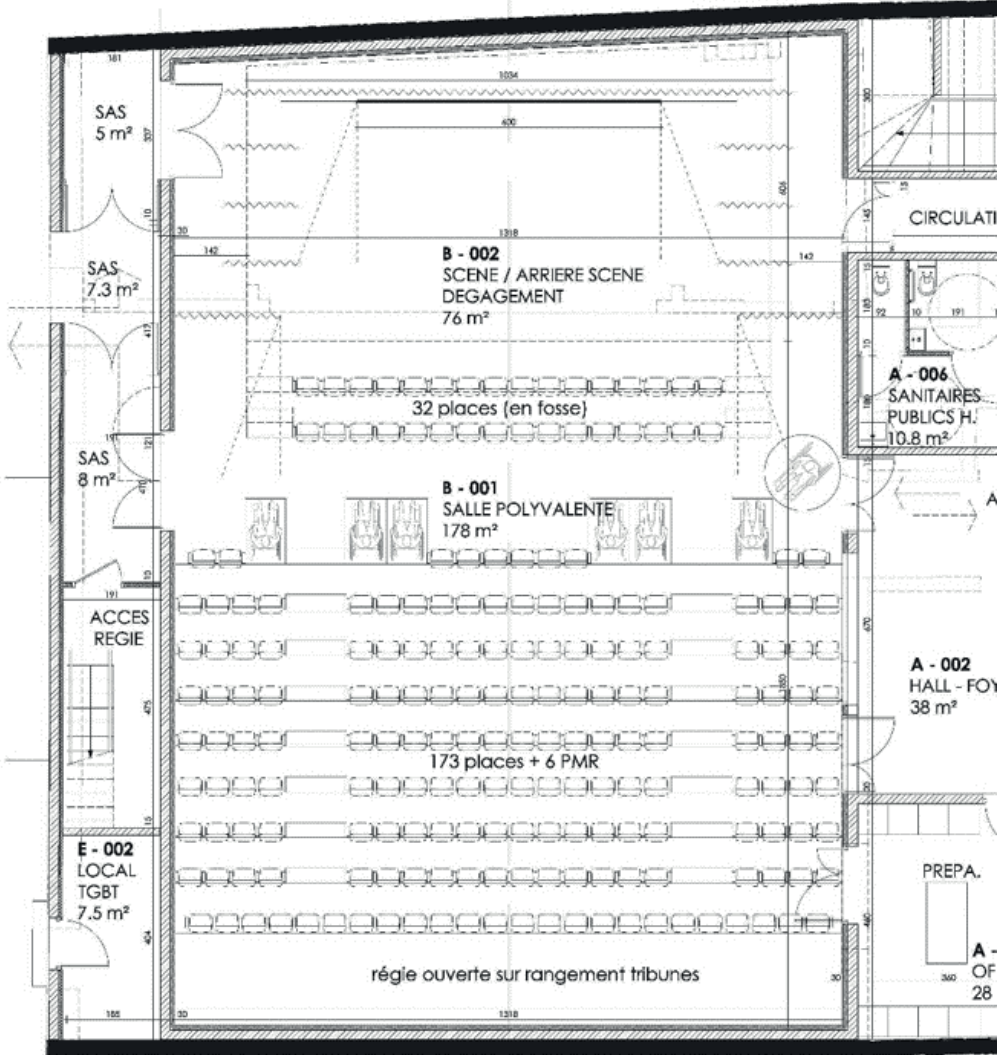
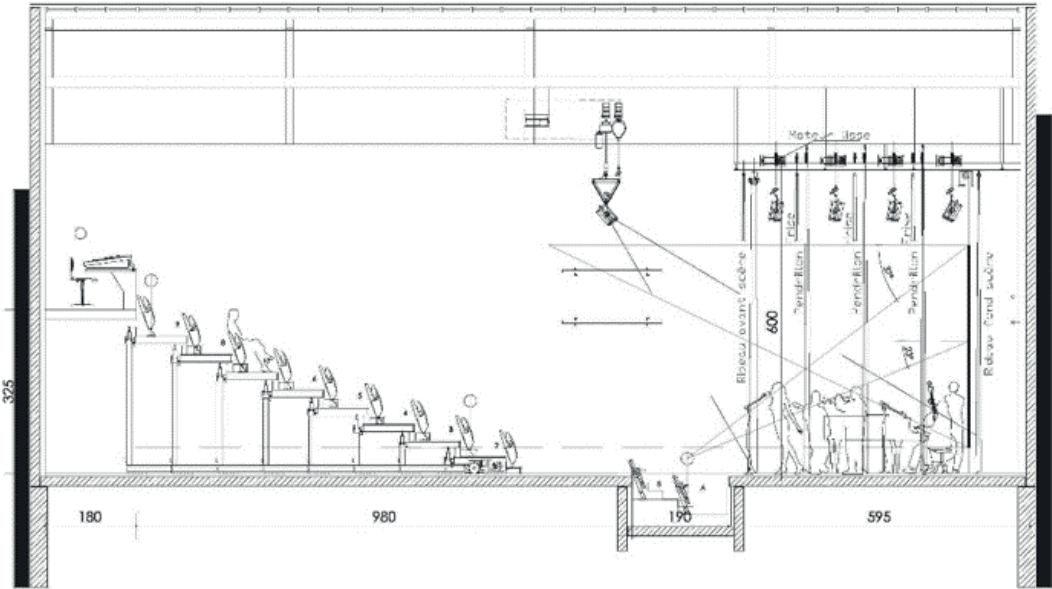
# PLAN DE COUPES



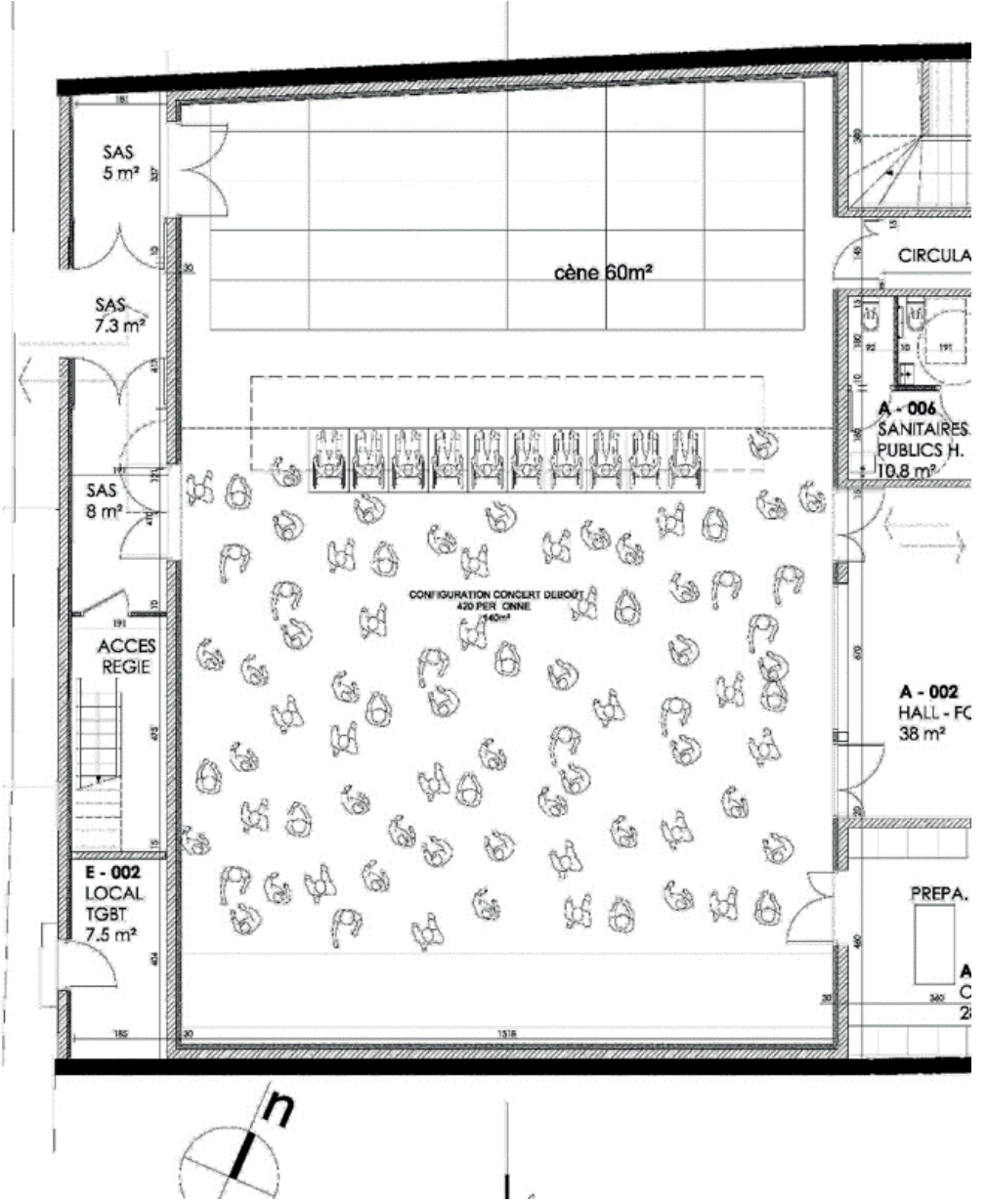
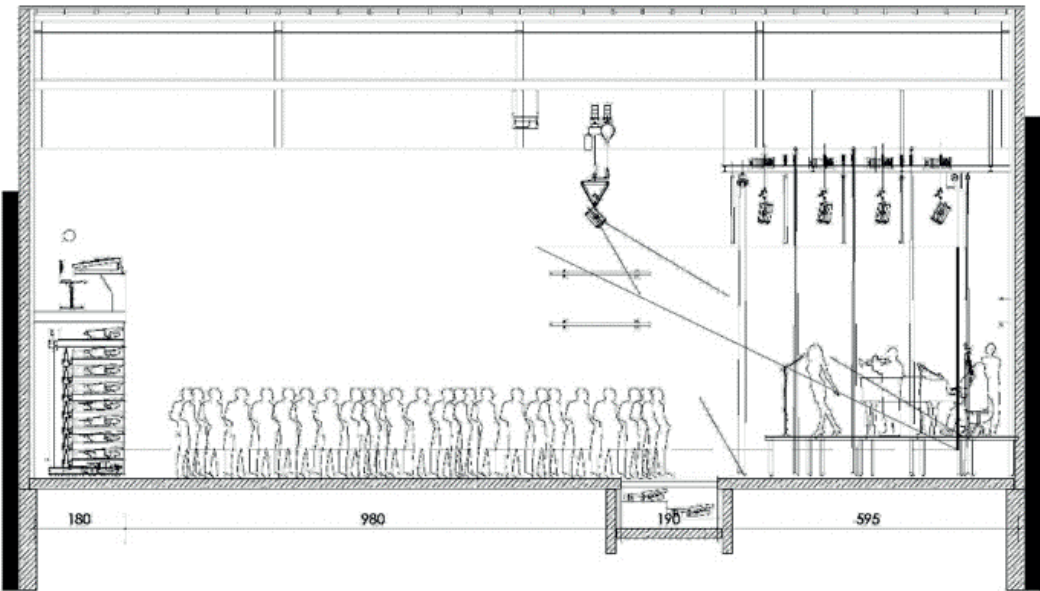
# VUE GÉNÉRALE 1<sup>ER</sup> NIVEAU



# GRADIN DÉPLIÉ + SCÈNE 212 PLACES (174 EN GRADIN, 32 FOSSE)

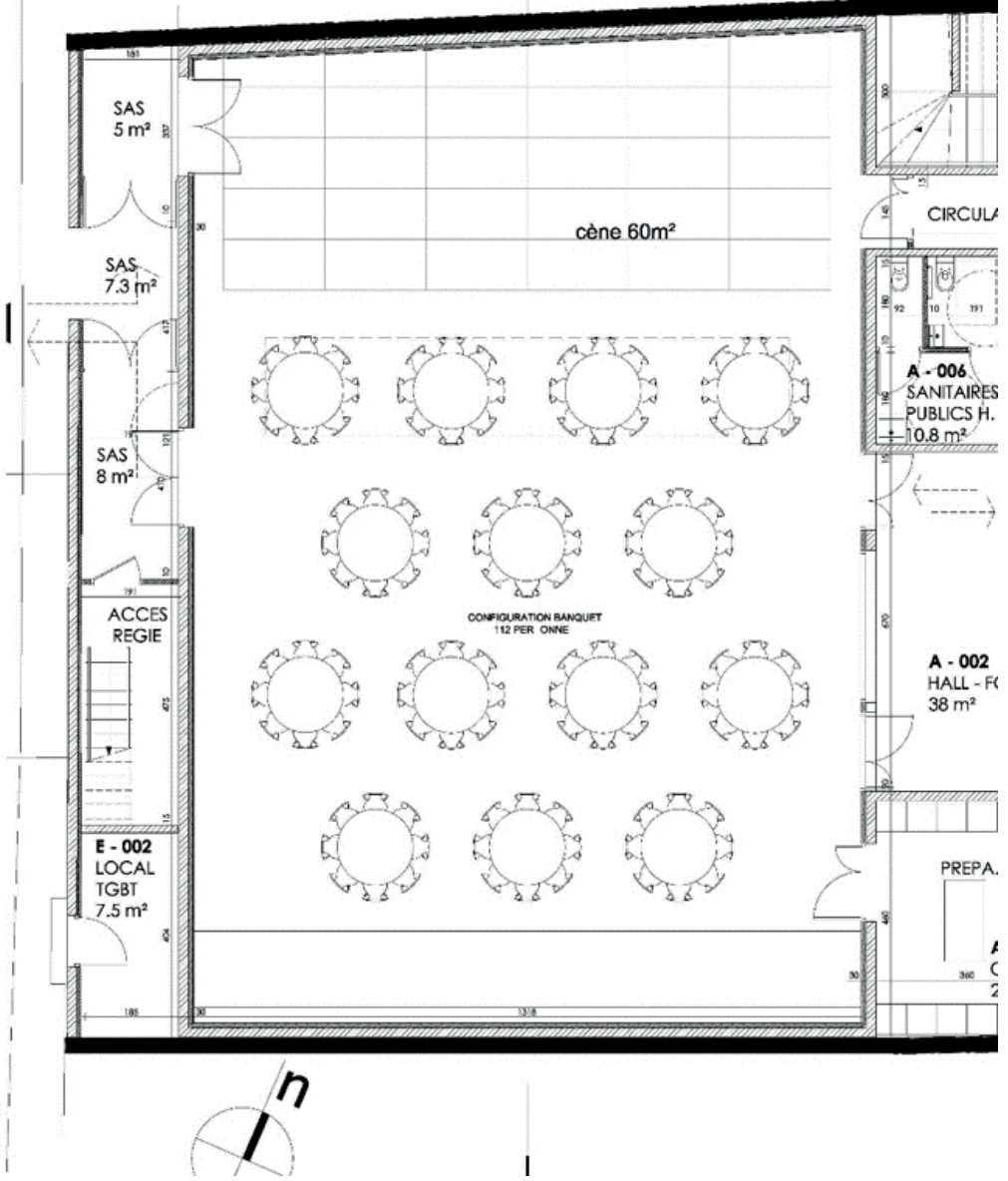
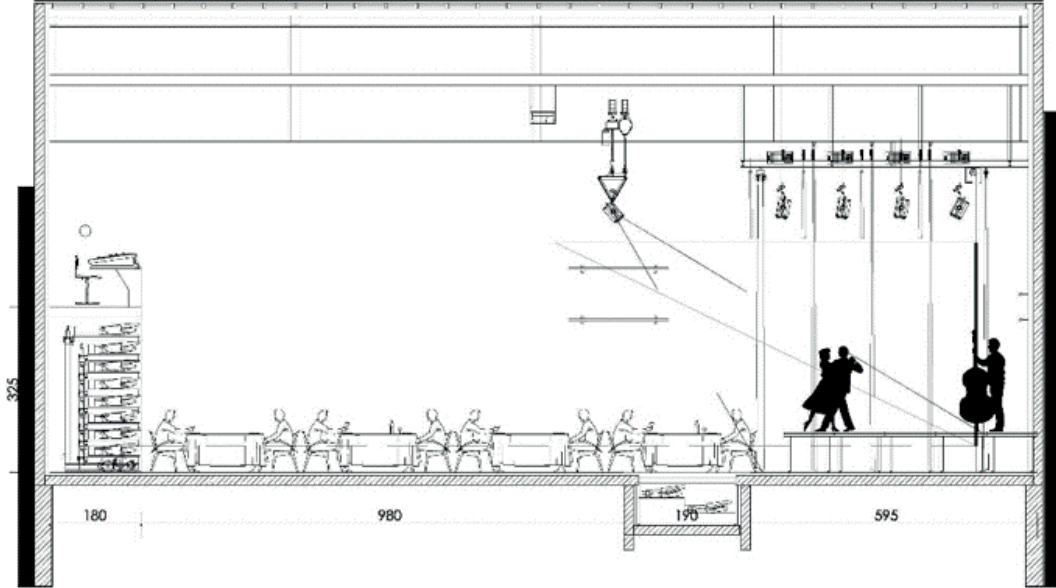


# GRADIN REPLIÉ + PUBLIC DEBOUT + SCÈNE 489 PERSONNES





# GRADIN REPLIÉ + MODE BANQUET TABLES RONDES + SCÈNE 180 PERSONNES



# GRADIN REPLIÉ + MODE BANQUET TABLES RECTANGULAIRES + SANS SCÈNE

