



DAUX

ANALYSE des MESURES de BRUIT aux ECOLES de DAUX (décembre 2019-octobre 2021)

Mairie de DAUX
V3 - Octobre 2021
Analyse 2020-2021

V1 - remis le 25 février 2019

V2 – remis en Avril 2021

Historique

- La mairie de DAUX a demandé des mesures réelles pour évaluer l'état initial de l'environnement avant l'expérimentation et pendant l'expérimentation
- La première campagne de mesures réelles de bruit a eu lieu entre le 4 décembre 2019 et le 2 décembre 2020, soit 12 mois de recul
- Les sonomètres Sentinelle étaient installés dans le jardin scolaire des écoles de DAUX, face à la plaine du Lauray
- Le sonomètre BruitParif a remplacé le dispositif sentinelle au même endroit le 28 Décembre 2020. Les mesures du dispositif BruitParif sont en tout point équivalentes à celle issues du dispositif Sentinelle.

Les mesures

Dispositif Sentinelle:

- L'aéroport a transmis à la mairie de DAUX l'ensemble des données brutes pour la période Décembre 2019 à Décembre 2020 basé sur les différents sonomètres autour de l'aéroport, dont le sonomètre installé à Daux et calibré par l'aéroport.

Dispositif bruitParif:

- Le dispositif Sentinelle a été remplacé en Décembre 2020 par le dispositif BruitParif dont les mesures réelles sont en tout point identiques au dispositif précédent. Ces mesures sont maintenant accessibles au public et sont facilement interprétables (liste des évènements significatif NA62, NA65, NA70)

Comparaison conclusions enquête publique et réalité:

Données de l'enquête publique:

- Décollage Nord: 89 vols/journée caractéristique, 73 en moyenne annuelle (59 FISTO N, 30 LACOU NO), 56% du Trafic (données 2018)

Données réelles après 2 ans de mesure:

- Décollage Nord: 124 vols/journée caractéristique, 68 en moyenne annuelle, 71% du trafic (données 2018)
 - Janvier 2020: 56 en moyenne, 121 / journée caractéristique
 - Février : 68 en moyenne, 110 à 124 journée caractéristique => 71% du trafic
 - Juin: 10 en moyenne (pandémie)
 - Novembre 2020: 13 en moyenne, 34 journée caractéristique (pandémie)
 - Aout 2021: 80 vols en moyenne, 90 / journée caractéristique

- => Le trafic a fortement évolué entre les données de l'enquête (2018) et la réalité (2020 et 2021)

Comparaison conclusions enquête publique et réalité:

- Trajectoire théorique soumise à l'enquête:

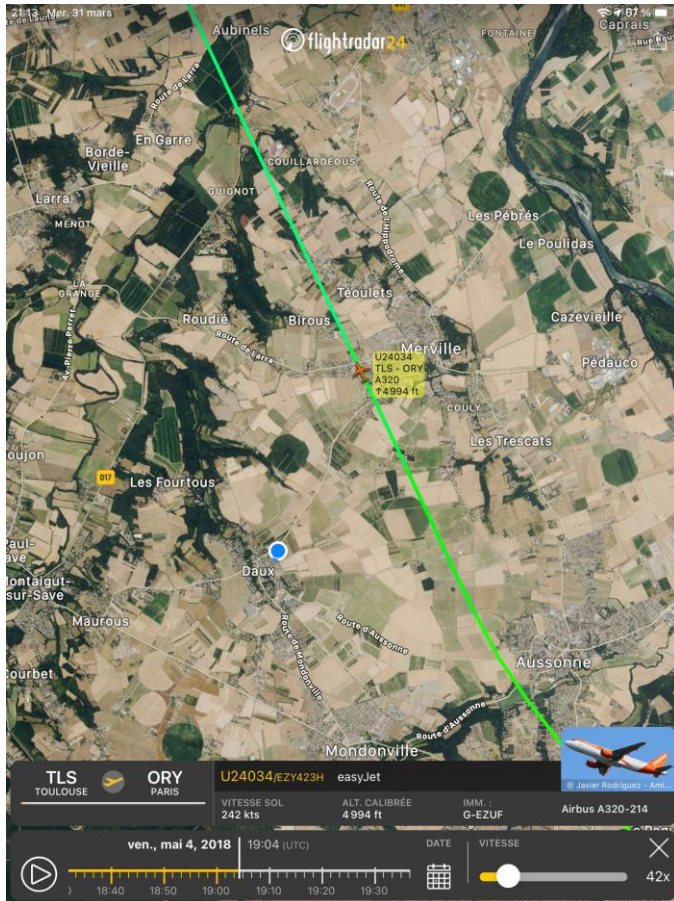
En **jaune** : Flux FISTO 5B et LACOU 5B antérieurs au 23/05/2019
En **blanc** : Flux FISTO 5Q et LACOU 5Q expérimentés à partir du 23/05/2019



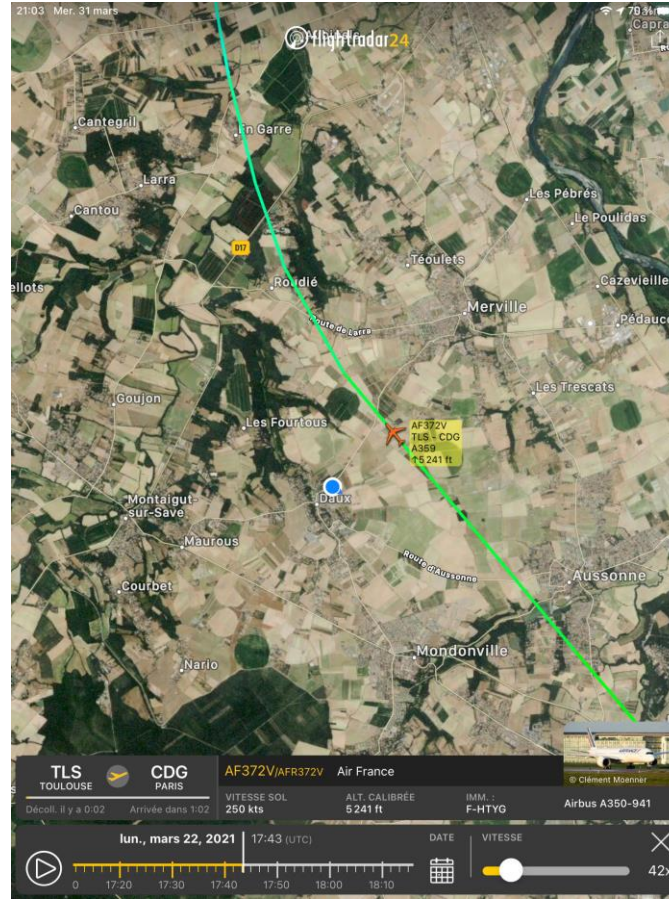
- « Le commissaire enquêteur observe, à partir de la figure précédente, que [...] Pour Daux, l'impact apparaît légèrement négatif, le flux projeté se rapproche et vient « tangenter » les limites géographiques de la commune. Pour Larra, le flux Lacou qui bifurque au point BO320 (et pas BO322) se rapproche et traverse une petite partie de la commune, à l'Est. La précision des cartes (échelle) ne permettent pas, à ce stade, une approche beaucoup plus fine. »
- => il est explicitement reconnu par l'enquêteur que les conclusions de l'enquête ont été faites sur une figure théorique estimative.

Comparaison conclusions enquête publique et réalité:

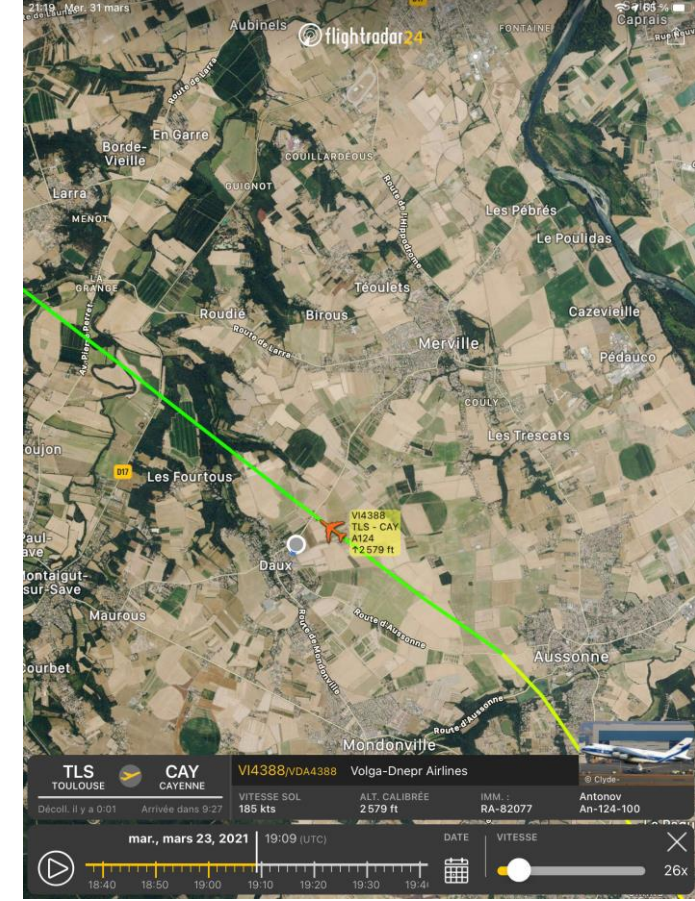
- trajectoire réelle: les avions passent au décollage (et atterrissage) bien plus vers l'ouest que prévue dans l'enquête



Trajectoire précédente (2018): L'impact pour Daux et Larra était nul.



Trajectoire actuelle: Au décollage (et atterrissage), l'avion passe très près du centre de Daux (Beaucoup de NA65 au niveau de l'école) , à seulement 5000 pieds, La commune de Larra n'est pas non plus épargné



Trajectoire actuelle: auxquels s'ajoutent les trajectoires ouest (à 2500 pieds seulement et au dessus de l'école, mesuré jusqu'à LMax 85.5 db) ainsi que les vols d'essais survolant la commune de Daux

Comparaison conclusions enquête publique et réalité:

Enquête publique:

« Le NA (Number Above) est un indicateur permettant de caractériser le nombre d'évènements sonores dépassant un seuil donné en LAmax (niveau maximum en dB(A)). Le niveau sonore de référence, retenu pour cet indicateur et recommandé par l'ACNUSA, est de 65 décibels : NA65. »

Impact sonore (NA65 - 25 évènements) sur les populations Daux:

Population totale	Statu Quo (ensemble des départs)	Projet (ensemble des départs)	Différence
Aussonne: 7064	4415	4404	-11
Daux : 2347	9	34	25
Merville : 5459	2932	1119	-1813
Mondonville : 4601	158	158	0
Total : 19471	7514	5715	-1799

Commentaires du commissaire enquêteur sur l'impact sonore du projet - NA65 (à partir du dossier d'enquête)

Pour les quatre communes considérées (Aussonne, Daux, Merville et Mondonville), je note au global, une réduction de l'impact sonore des départs nord, de -1799 habitants (-1604 FISTO/LACOU). Ceci représente théoriquement un gain de 24%(26% FISTO/LACOU) par rapport à la population actuelle impactée en situation statu quo.

La commune de Merville est principalement bénéficiaire avec -1813 habitants impactés, dont 1 école. Cela représente un gain de 62% (76% FISTO/LACOU) par rapport à la population de cette commune actuellement impactée- statu quo.

Pour les autres communes, le nombre de population impactée n'évolue pas (commune de Mondonville), ou très faiblement en positif (Aussonne), ou très faiblement en négatif (DAUX).

La figure précédente (chapitre 3.2.3) laisse supposer que l'impact sonore des départs vers le sud (en bleu sur la carte) est bien plus important que celui du flux vers le nord (en vert), pour le cœur du village de DAUX. Pour autant cela n'apparaît pas en NA65 « Ensemble des départs », ce qui n'est pas le cas pour MERVILLE pour l'Est (+908).

Je constate que la commune de Larra n'est pas représentée dans les tableaux précédents, ce qui sous-entend qu'elle n'est pas impactée par l'indicateur NA65 - 25 évènements, ni en statu quo, ni en mode projet, en cours d'expérimentation depuis le 23 mai 2019.

Réalité après 2 ans de mesure:

558 vols départ nord mesurés à LAmax > 65db en février 2020! (moyenne 67,27db, maximum à 85,96db!)

Les sonomètres étant installés en cœur de village (école), on peut estimer que la population impactée NA65 est au moins de 1500 personnes.

Les données réelles contredisent l'évaluation théorique, l'impact sur Daux est très fortement négatif et le bénéfice de la nouvelle procédure en population impactée remis en cause.

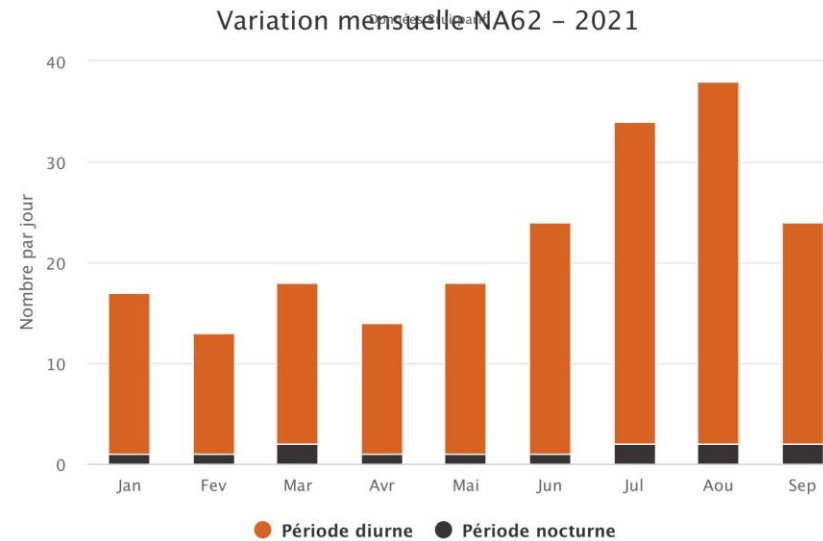
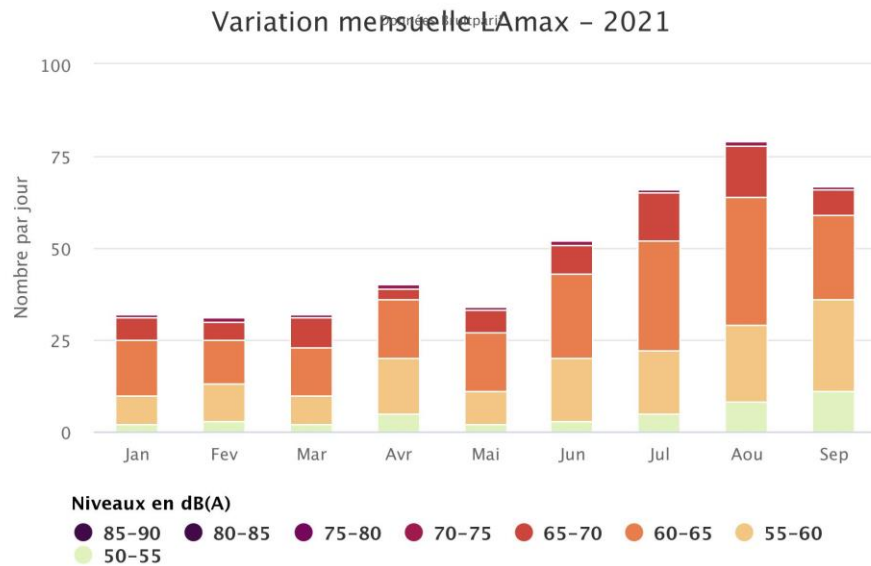
Ces données sont totalement corroborés de janvier à Aout 2021 avec le nouveau dispositif BruitParif mis à la disposition du public et qui montre un nombre conséquent d'évènements significatifs NA62, NA65 et NA70 et ce, malgré le trafic aérien très réduit. Ces éléments sont maintenant disponibles à l'ensemble de la population.

Analyse Bruitparif 2021

Issue de bruitparif sonde Daux écoles (<https://mesure-bruit-aerien-toulouse.bruitparif.fr>)

En 2021 (Janvier-septembre), 13'795 vols dont 46% au dessus de 62db, 19% au dessus de 65db et 3% au dessus de 70db.

Date	Total	NA62	NA65	NA70	NA70,night
Janvier	950	518	215	18	0
Aout	2495	1161	461	44	1
	263%	224%	214%	244%	



Définition ACNUSSA : <https://www.acnusa.fr/fr/le-bruit-et-la-cartographie/le-bruit-et-sa-mesure/unites-de-mesure/10#:~:text=A%20titre%20d'exemple%2C%20les,de%20nombreux%20pics%20de%20bruit.>

NA_x (Noise events Above x dB(A)) Le NAx représente le nombre d'événements (survols) dépassant un seuil de bruit fixé.

" A titre d'exemple, les indices NA62 et NA65 correspondent respectivement au nombre d'événements de type aéroportuaire dont le niveau maximal L_{max} dépasse 62 dB(A) et 65 dB(A)"

Analyse Bruitparif 2021

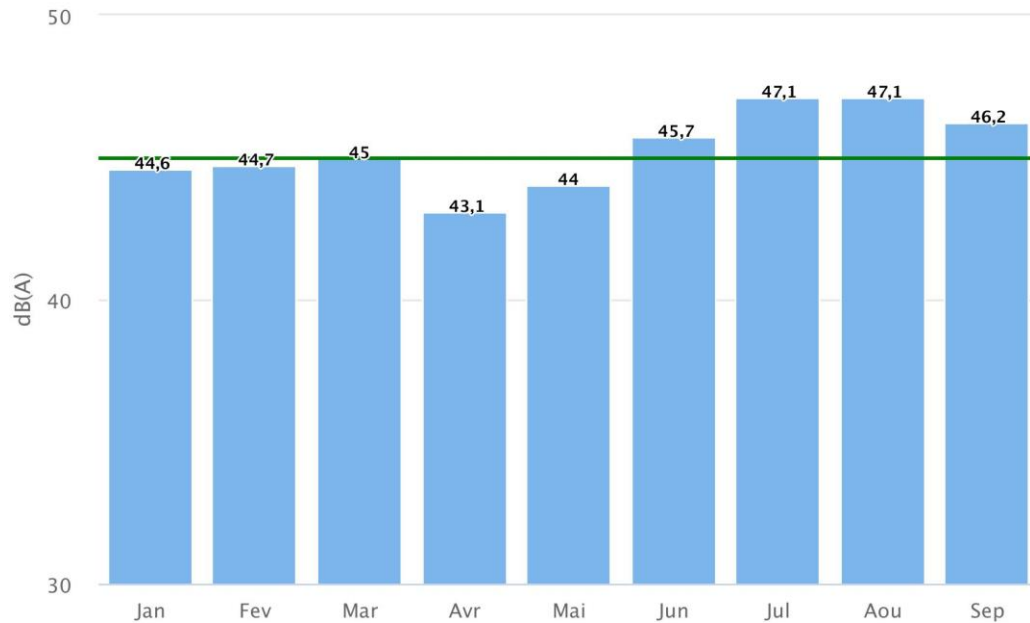
Issue de bruitparif sonde Daux écoles (<https://mesure-bruit-aerien-toulouse.bruitparif.fr>)
Les écoles de Daux dépassent les recommandations OMS pour protéger la santé des populations

Valeurs de référence utilisées

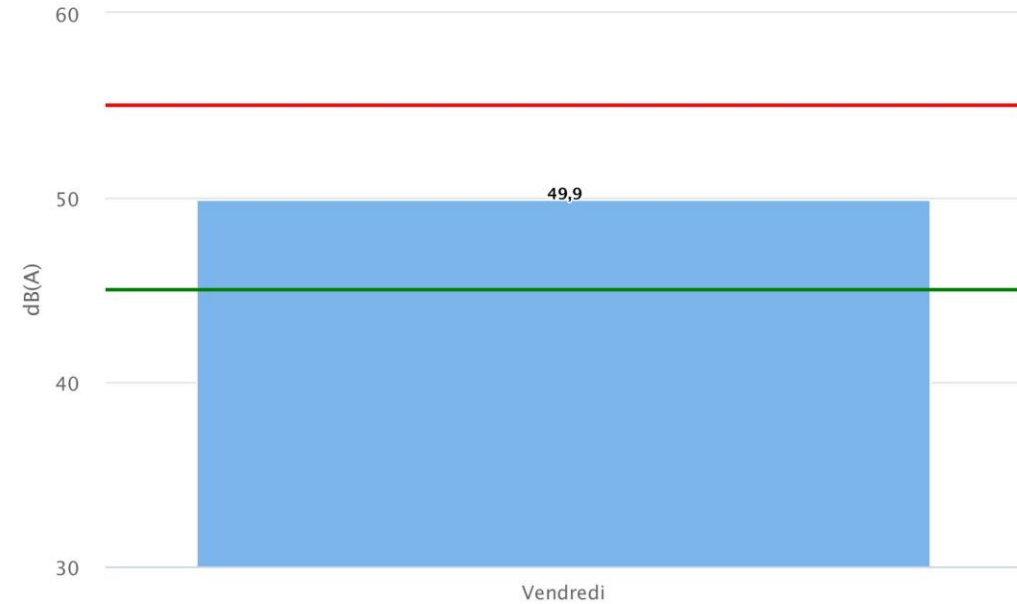
Le tableau ci-dessous présente une synthèse des valeurs de référence relatives au bruit du trafic aérien qui sont utilisées pour comparer les résultats de mesure.

VALEURS DE RÉFÉRENCE BRUIT DANS L'ENVIRONNEMENT	Recommandations OMS (2018) pour protéger la santé des populations	Autres recommandations	Valeurs limites nationales
Bruit du trafic aérien	Lden : 45 dB(A) Ln : 40 dB(A)	NA65 (sur 24h) : 100 (ACNUSA, 2005) NA62 (sur 24h) : 200 (ACNUSA, 2005) NA70 (sur 8h de nuit) : 10 (CSHPF, 2004)	Lden : 55 dB(A) Ln : pas de valeur limite

Variation mensuelle Lden aérien - 2021



Profil hebdomadaire Lden aérien - 08/10/2021



Définition ACNUSSA : <https://www.acnusa.fr/fr/le-bruit-et-la-cartographie/le-bruit-et-sa-mesure/unites-de-mesure/10#:~:text=A%20titre%20d'exemple%2C%20les,de%20nombreux%20pics%20de%20bruit.>

NA_x (Noise events Above x dB(A)) Le NA_x représente le nombre d'événements (survol) dépassant un seuil de bruit fixé.

" A titre d'exemple, les indices NA62 et NA65 correspondent respectivement au nombre d'événements de type aéroportuaire dont le niveau maximal L_{Amax} dépasse 62 dB(A) et 65 dB(A)*

Conclusion

- Un bruit L_{Amax} constaté régulièrement (45% des vols) supérieur à 65 dB aux écoles de DAUX est confirmé; ce sont 300 élèves qui sont concernés, toute la population du cœur de village, ainsi que les communes de Daux et Grenade, soit une population estimée à 1500 habitants,
- Les mesures DGAC effectuées dans le cadre de la levée des réserves confirment elles aussi ce niveau élevé,
- Un L_{den} > 45db (à 49,9db) (dépassant les recommandations OMS pour protéger la santé des populations)
- L'analyse selon laquelle Daux était n'était que très légèrement impacté sans événement à 65db est infirmée par les mesures effectuées depuis décembre 2019. Les données théoriques de l'enquête publique sont indiscutablement remises en cause, le commissaire enquêteur admettant lui-même dans son analyse les limites de ses conclusions basées sur des données théoriques imprécises,
- Une véritable étude de l'impact environnemental est indispensable.
- Nous demandons par conséquent l'annulation de l'enquête publique, l'arrêt immédiat de l'expérimentation telle que conduite aujourd'hui
- Nous demandons que chaque modification apportée aux trajectoires aériennes fasse l'objet d'une mesure d'impact basée sur des données réelles antérieures et postérieures à l'expérimentation,
- Une autre trajectoire d'avions est sans aucun doute possible et facilement étudiable au bénéfice du plus grand nombre et notamment des habitants de Daux, Larra et Merville
- L'aéroport et son territoire sont étroitement liés; n'abimons pas ce lien.