



Qui sont les abeilles de vos colonies ?

30 000 à 50 000 abeilles

3 castes:

Ouvrière



représente la quasi-totalité de la colonie

Reine

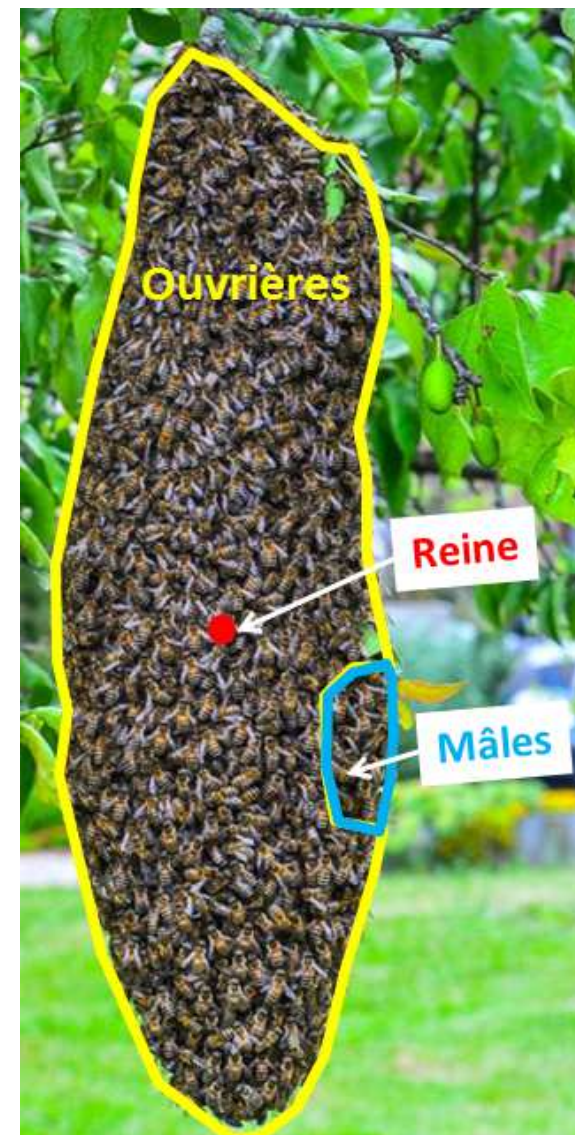


unique *

Mâle



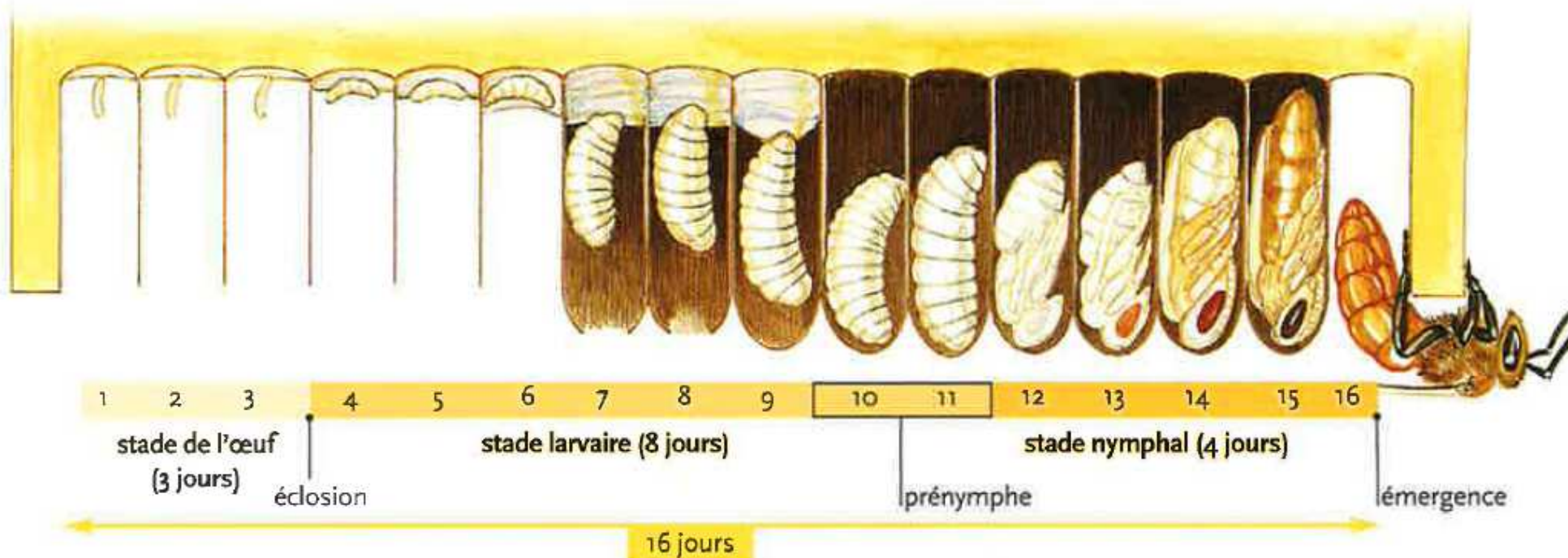
relativement faible
De 0 à 2000



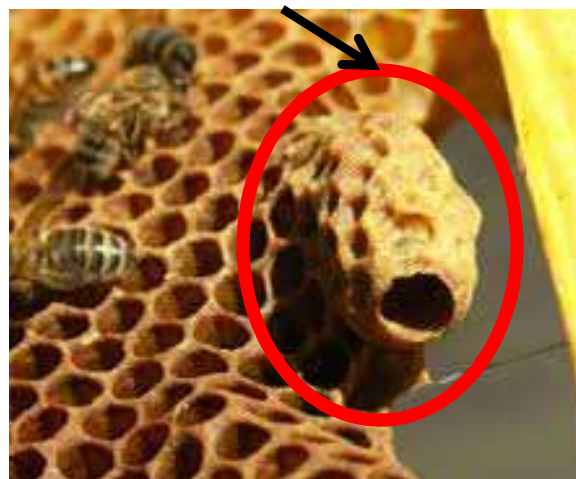
*: sauf dans certaines circonstances

La Reine

DE L'ŒUF À LA REINE



Cellule Royale



L'absence de la reine amène les ouvrières à élever une ou plusieurs reines. Cette absence peut avoir différentes origines (essaimage, mort de la reine).

La reine est **3 x plus lourde** que l'ouvrière



Vol nuptial

Légende:



Mâle



La reine

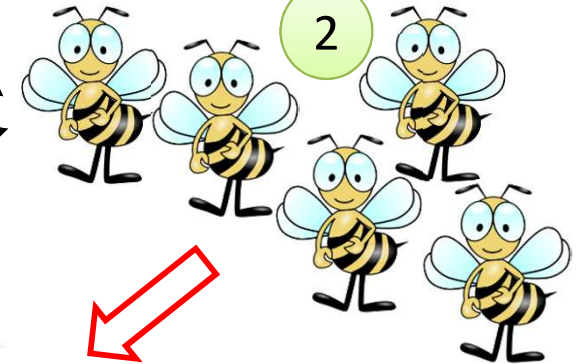


1



Congrégation des mâles

2



3

Accouplement avec 10 à 15 mâles



4

1

Les mâles des différentes colonies (rucher ou essaims naturels) se rassemblent

2

Les mâles réunis attendent impatiemment le passage d'une reine

3

La jeune reine quitte l'essaim pour effectuer son vol nuptial. Elle rejoint la congrégation des mâles où les plus rapides féconderont la reine

4

La reine revient à la colonie prête à pondre



Ponte

Légende:



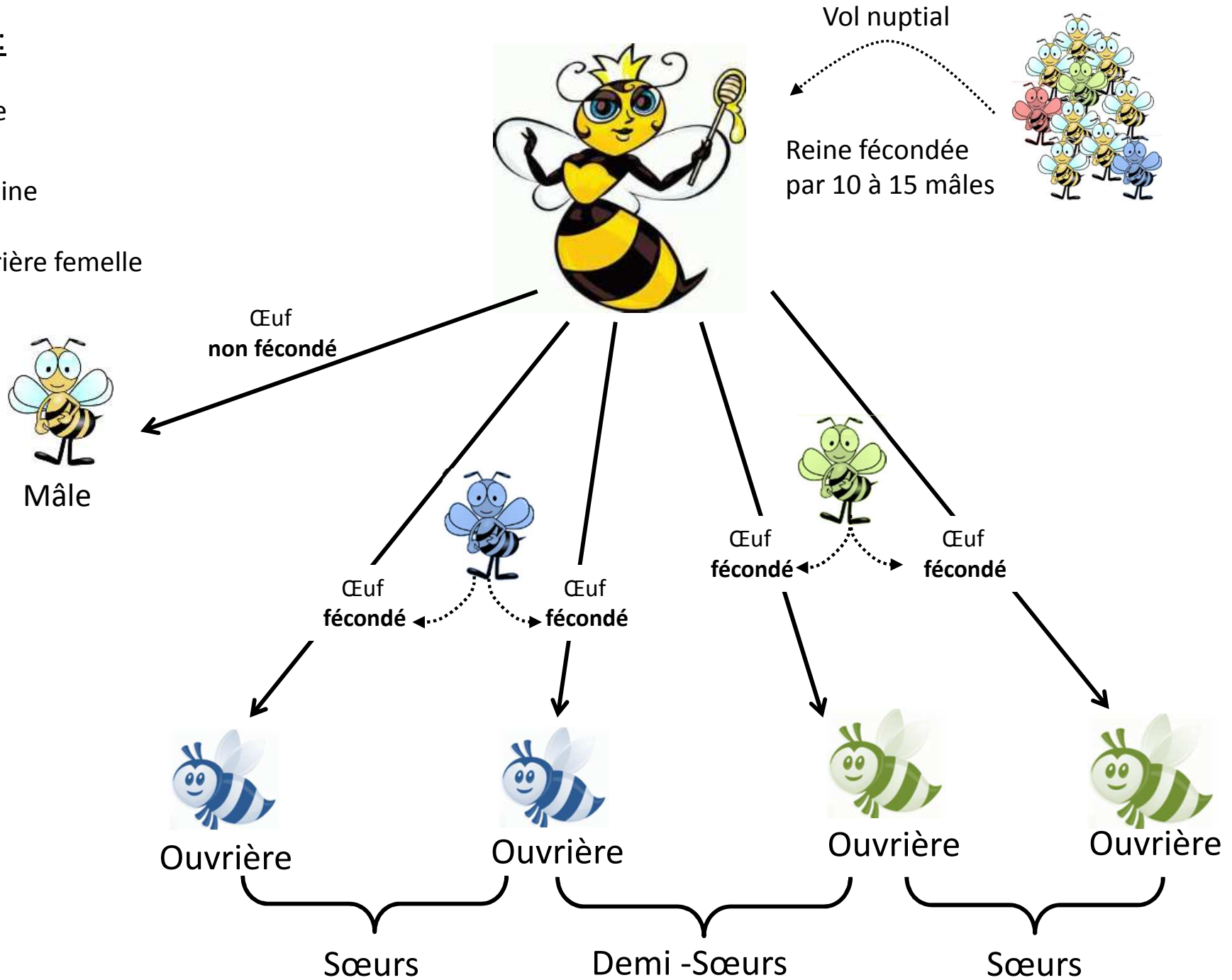
Mâle



La reine



Ouvrière femelle





Ponte

Légende:



Mâle



La reine



Ouvrière

Reine fécondée
par 10 à 15 mâles



Œuf
non fécondé

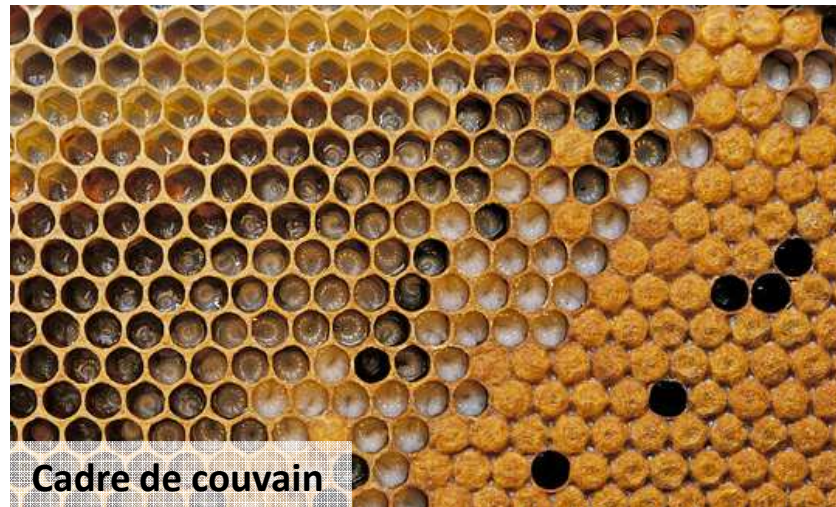


Mâle

Œuf
fécondé



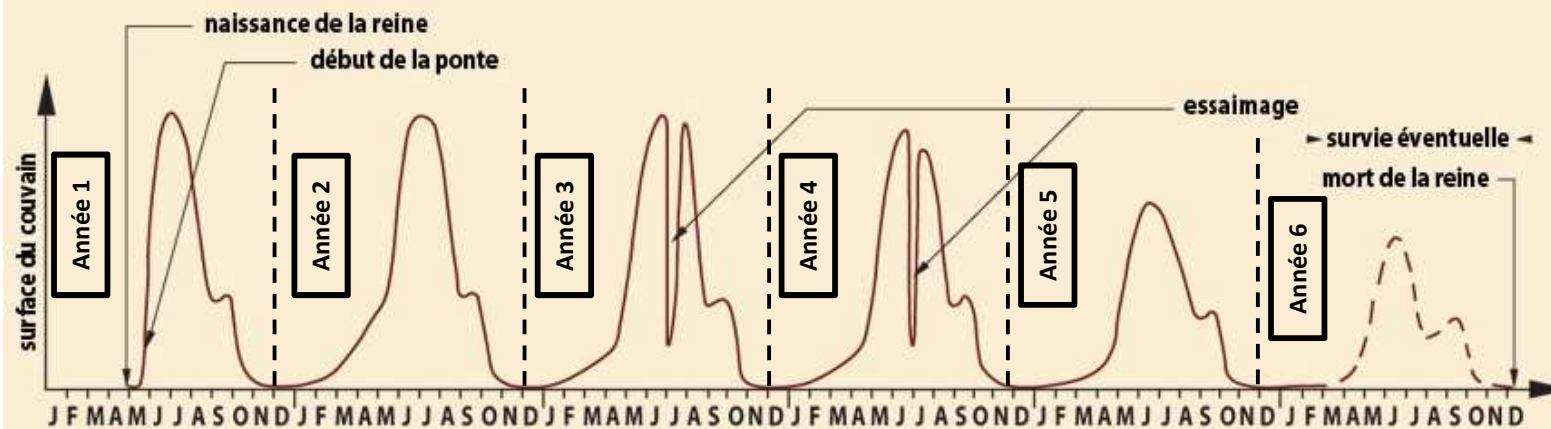
Ouvrière



Cadre de couvain

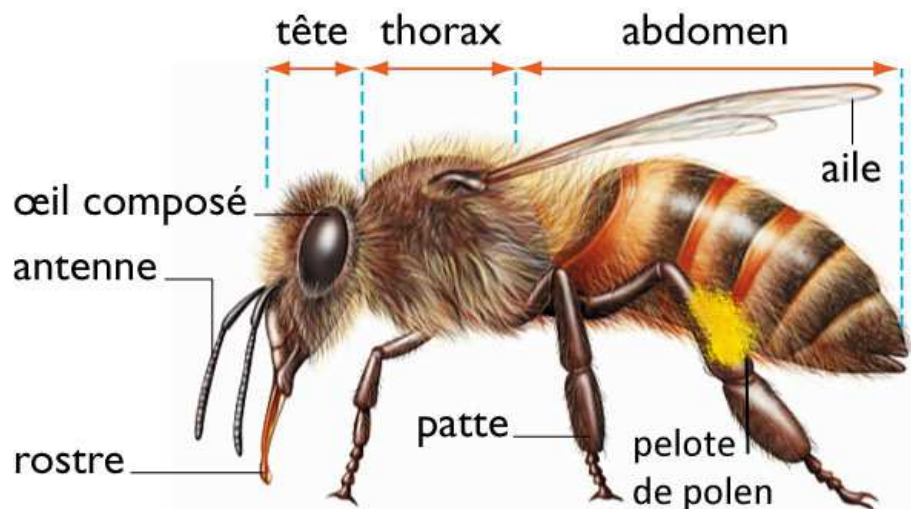
Pendant le reste de sa vie (3 à 5 ans), la reine pondra sans jamais sortir de la ruche (sauf lors d'essaimage) pour assurer la survie de la colonie.

Les cycles de pontes d'une reine



Pendant les périodes actives, elle peut pondre jusqu'à **2 000 œufs /jour**.

A vous d'observer la planche d'envol de votre ruche !



$$\text{🐝} = 50 \% \text{👑} + 50 \% \text{🐝}$$

L'ouvrière tient à 50 % de la reine
et 50 % d'un mâle

$$\text{🐝} = 100 \% \text{👑}$$

Les gènes du mâle proviennent à 100 % de la reine



Ouvrière