

# Cartographie des pelouses sur le Nord de la Côte mâconnaise Commune de Berzé la Ville

Berzé la Ville – 19 octobre 2021



RÉGION  
BOURGOGNE  
FRANCHE  
COMTE





# 1 – Programme pelouses, landes et milieux associés

# Programme pelouses, landes et milieux associés

## ▪ **Le Conservatoire d'espaces naturels de Bourgogne et ses missions**

- Association loi 1901

### **EN DATE**

- 1986 : création du Conservatoire des Sites Naturels Bourguignons.
- 2011 : transformation en Conservatoire d'Espaces Naturels de Bourgogne et adhésion à la Fédération nationale des Conservatoires d'Espaces Naturels régionaux de France.
- 2011 : l'État et le Conseil Régional agréent le Conservatoire au titre de l'article L.414-11 du Code de l'Environnement.

### **EN CHIFFRE**

- Statut : association loi 1901, déclarée d'intérêt général.
- Objet : gérer le patrimoine naturel bourguignon.
- Nombre d'adhérents en Bourgogne : de l'ordre de 600.
- Nombre de salarié : 31 salariés.
- Budget annuel approximatif : 2 millions d'euros.

# Programme pelouses, landes et milieux associés

- **Le Conservatoire d'espaces naturels de Bourgogne et ses missions**

- Association loi 1901

**Protéger** les milieux, la faune et la flore menacées *via* des acquisitions ou conventions avec des propriétaires (privés, collectivités, ...).

**Connaitre** les milieux et les espèces pour adapter la gestion des sites.

**Gérer** les milieux, par des techniques respectueuses de la biodiversité souvent en partenariat avec des agriculteurs.

**Valoriser** les espaces naturels et sensibiliser à leur préservation (publications, animations, aménagement de sites..).

**Accompagner** les collectivités, EPCI, entreprises privées dans la mise en place de leur politique en faveur de milieux naturels.

**Participer** aux dynamiques de réseaux d'acteurs et à la mise en place des politiques publiques.

# Programme pelouses, landes et milieux associés

- **Programme co-porté par les CEN sur leurs territoires d'agrément**

- **Les objectifs du programme**

- ⇒ Accompagner les acteurs et les territoires dans la préservation des pelouses, landes et milieux associés

- ⇒ Proposer un cadre et des outils mutualisés pour les diffuser à court et moyens terme

- ⇒ Centraliser et diffuser la connaissance sur les pelouses, notamment pour sa prise en compte dans la planification des territoires

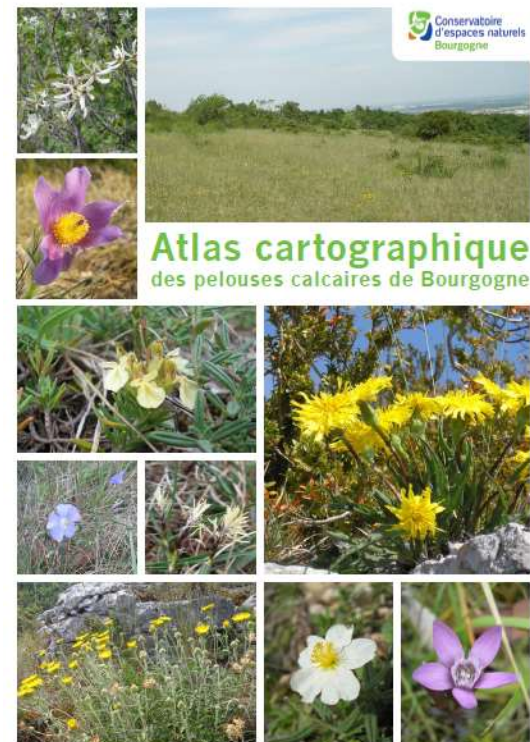
# 1 – Structuration du programme pelouses, landes et milieux associés

## ■ Historique du programme bourguignon

Programme pelouses et landes lancé en 2008

Principales actions :

- aide à la planification via la production de l'atlas des pelouses calcaires
- plans d'actions territoriaux,
- 27 assistances à la gestion,
- étude de potentialité agricole sur 2 territoires,...
- mise en place de nombreuses solutions de pâturage (dont un troupeau conservatoire en régie en 2015)



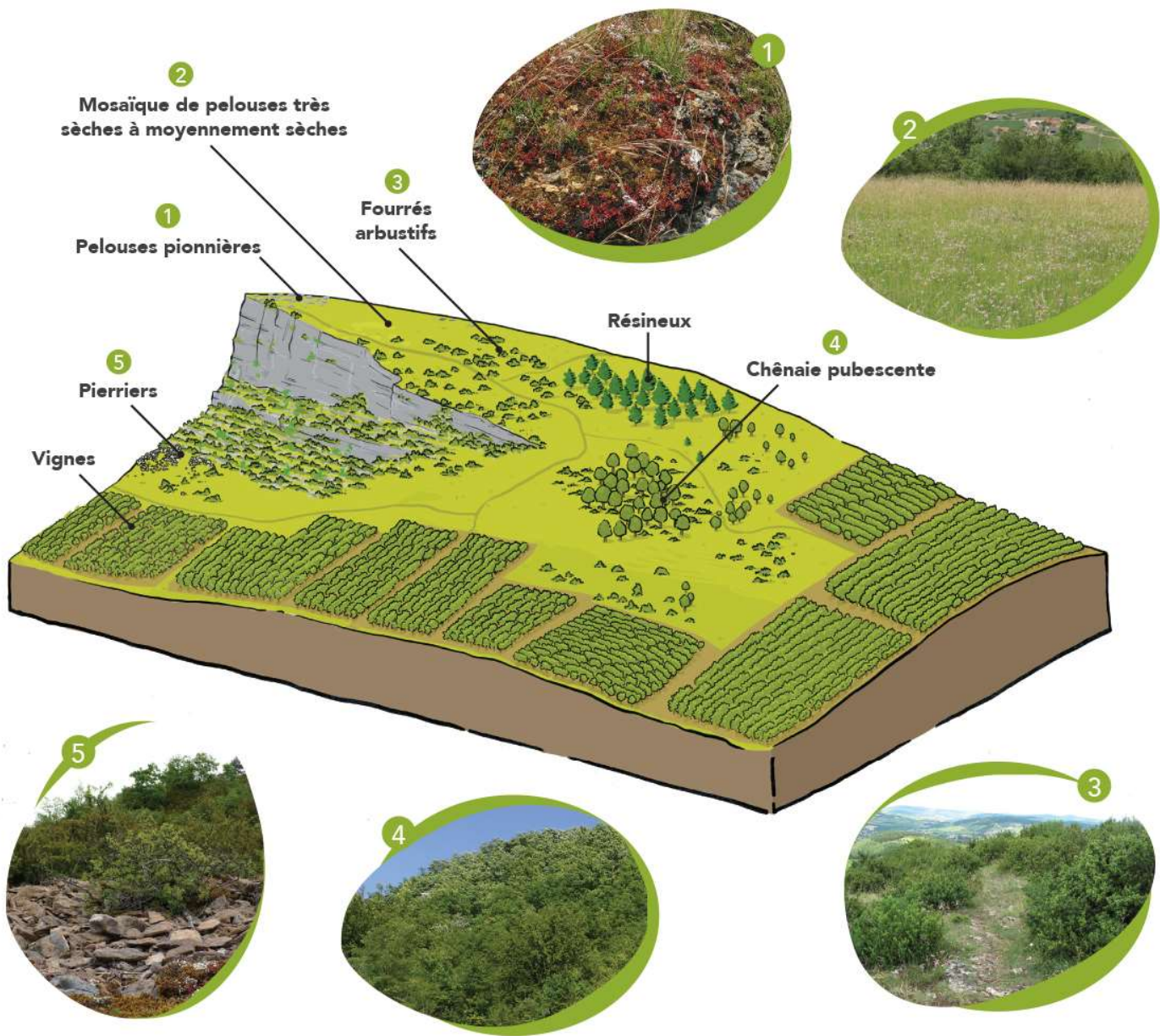
## ■ Gestion des pelouses

- CENB gestionnaire de 59 sites pour 1 748 ha 29,5% des sites CENB
- Majorité des pelouses calcaires situées dans des sites Natura 2000

A scenic view of a limestone grassland (pelouse calcaire) with a green overlay containing the title. The background shows a vast landscape with rolling hills, scattered trees, and a distant town under a cloudy sky. The foreground is filled with green grass and small yellow and purple flowers.

## 2 – Intérêt des pelouses calcaires

# Intérêt des pelouses calcaires





## Intérêt des pelouses calcaires

### ■ Des milieux riches

- Milieux très riches / cœur de biodiversité ;
- Espèces rares et emblématiques : grande diversité animale et végétale, de nombreuses espèces orchidées et plantes méditerranéennes ou montagnardes, des insectes, des reptiles et des rapaces ;
- Ces milieux ouverts se caractérisent généralement par un fort ensoleillement. Le sol est sec, peu épais et pauvre en éléments nutritifs ;
- Fonctionnement en réseau
- Fonctions sociales : paysages, patrimoine
- Fonctions économiques



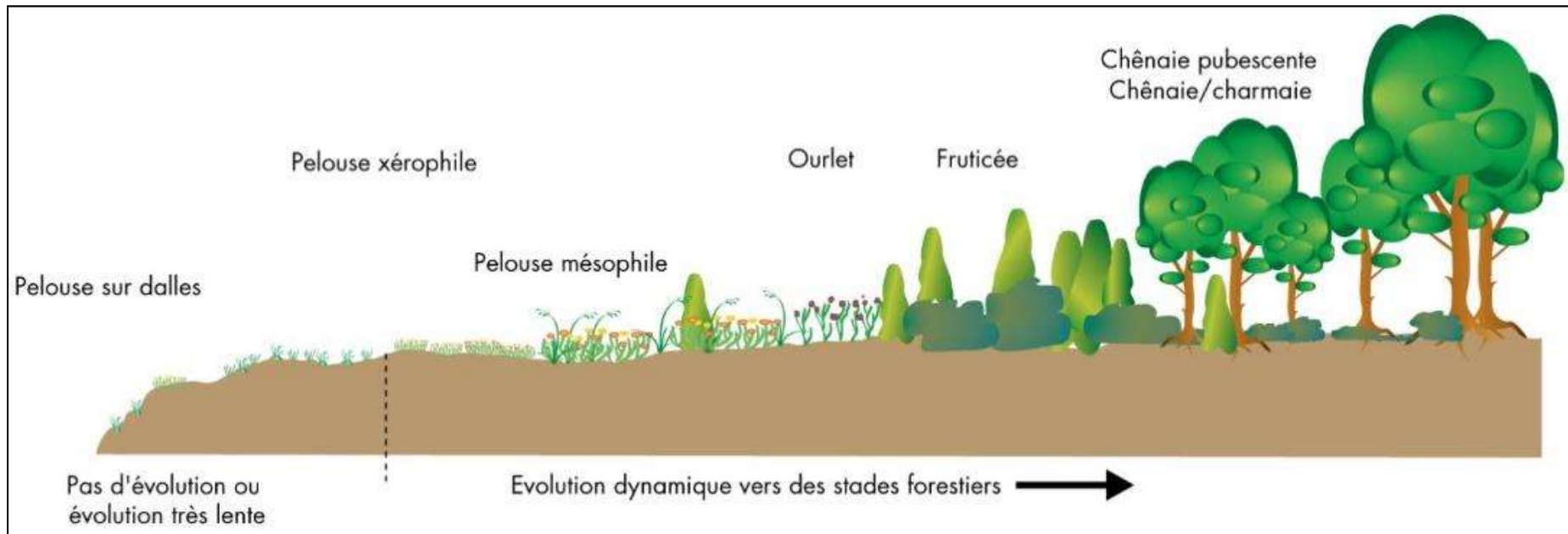
Sources CENB



## Intérêt des pelouses calcaires

### ■ Menaces

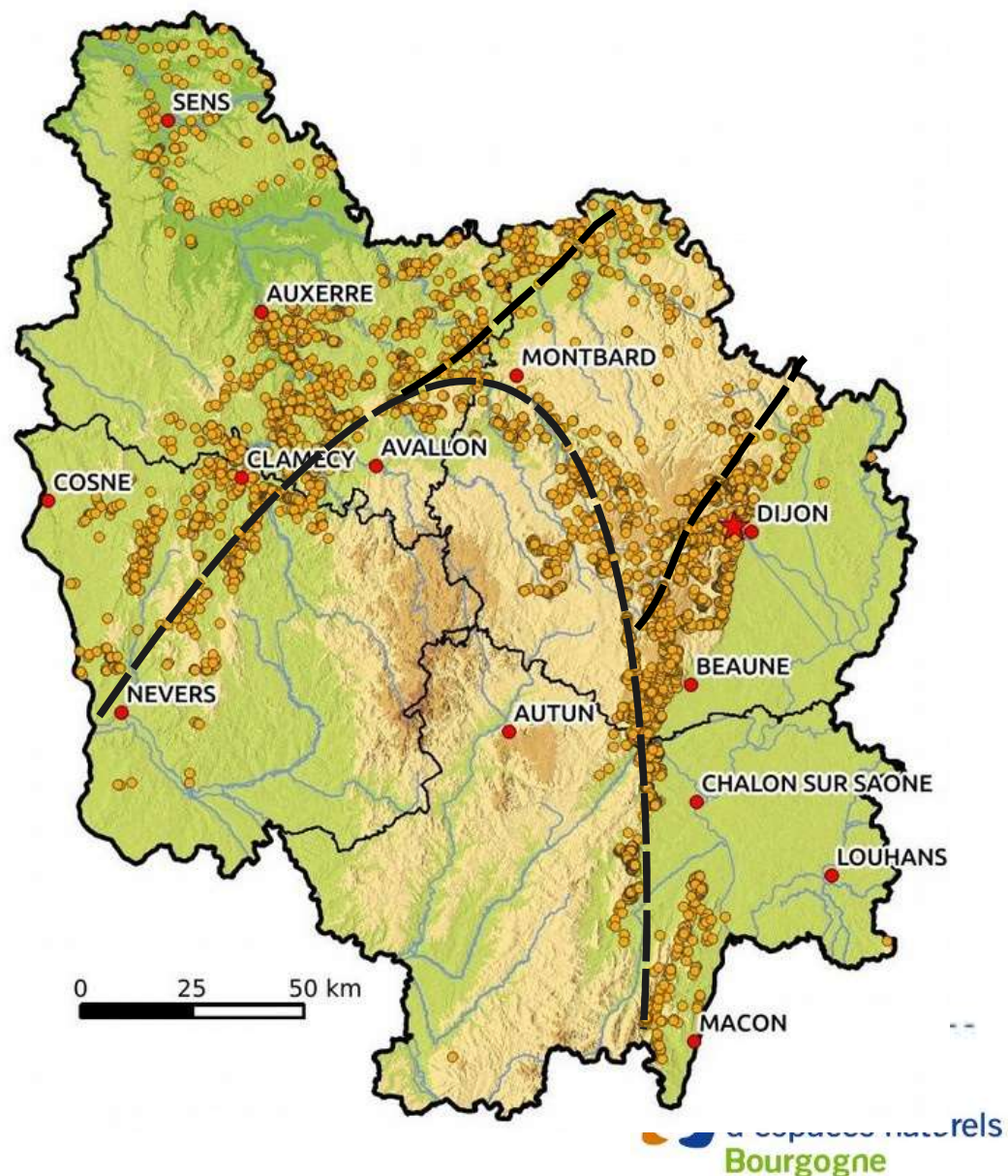
- Déprise agricole entraînant l'embroussaillage
- Fragmentation des habitats
- Plantation
- Intensification des pratiques :
  - Broyage, amendement
  - Mise en culture : augmentation notable des surfaces en vigne
  - Urbanisation : densification des hameaux et étalement des villes



## Intérêt des pelouses calcaires

### ■ Contexte régional

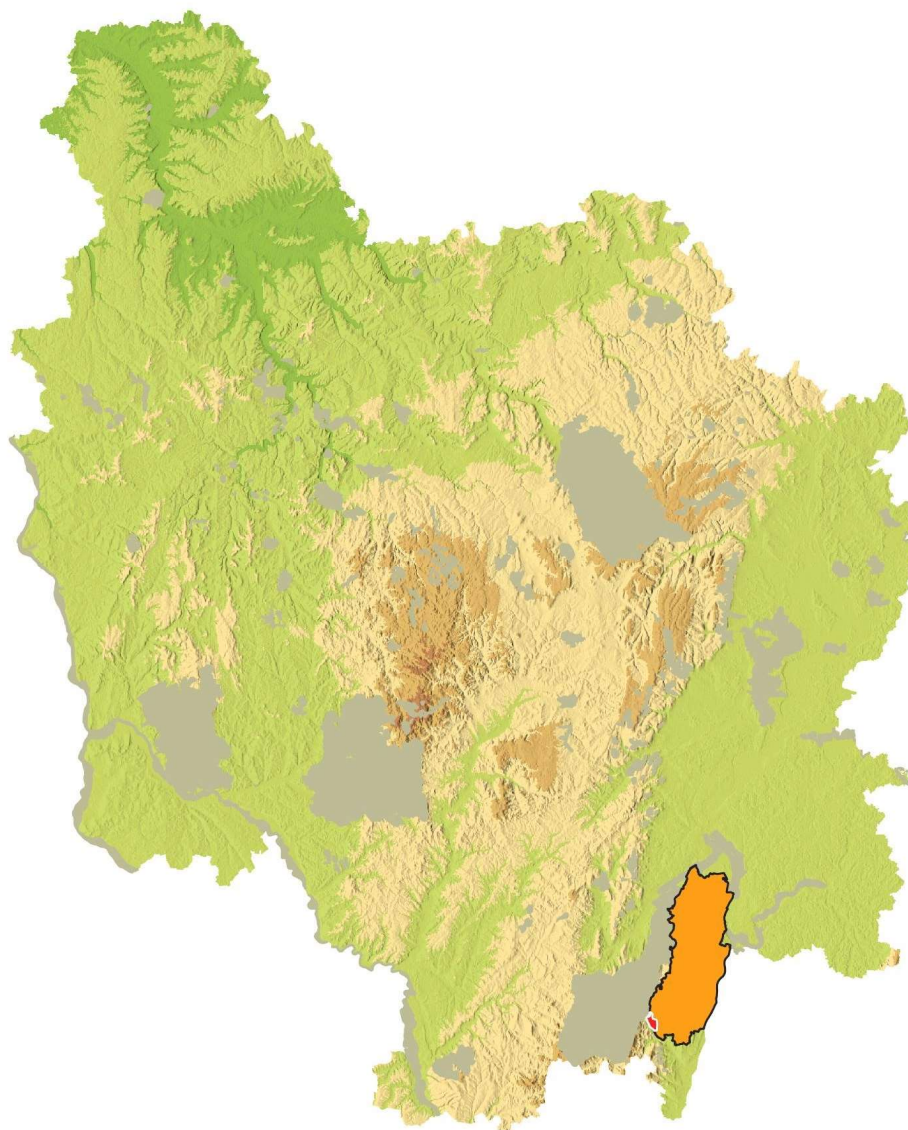
- Réseau de pelouses sur l'arc calcaire reliant Nevers à Mâcon en passant par Clamecy, Montbard, Dijon et Beaune.
- Prolongement de ce réseau vers la Champagne-Ardenne au Nord-est et la vallée du Rhône au sud
- Forte régression de ces milieux depuis les années 1950





## 3 – Pelouses du territoire

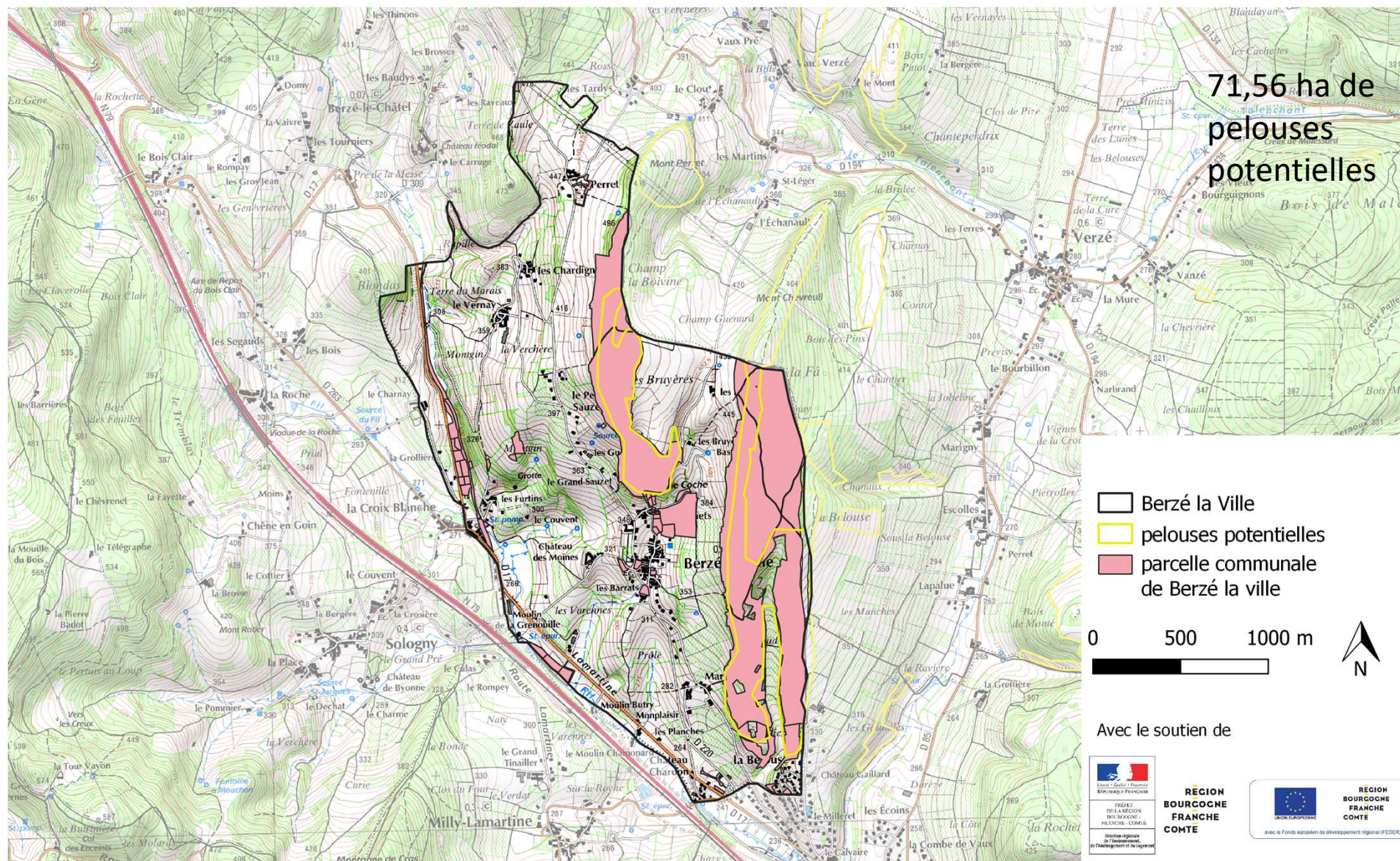
## Pelouses du territoire



67 communes, hors zone  
Natura 2000 ou en limite de  
site

- Perimètre d'études
- Site Natura 2000 de la directive habitat
- Commune de Berzé la Ville

## Localisation des pelouses Commune de Berzé la Ville



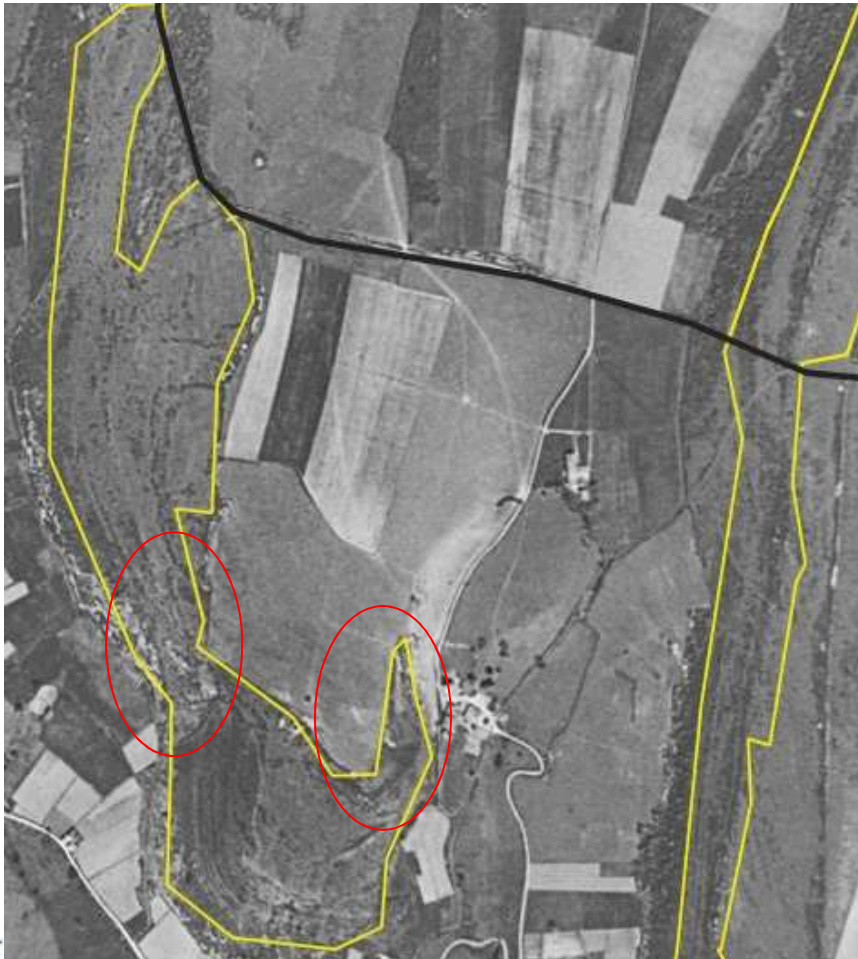
## Pelouses du territoire

71,56 ha de pelouses potentielles (cartographie réalisée en grande partie par photo-interprétation)

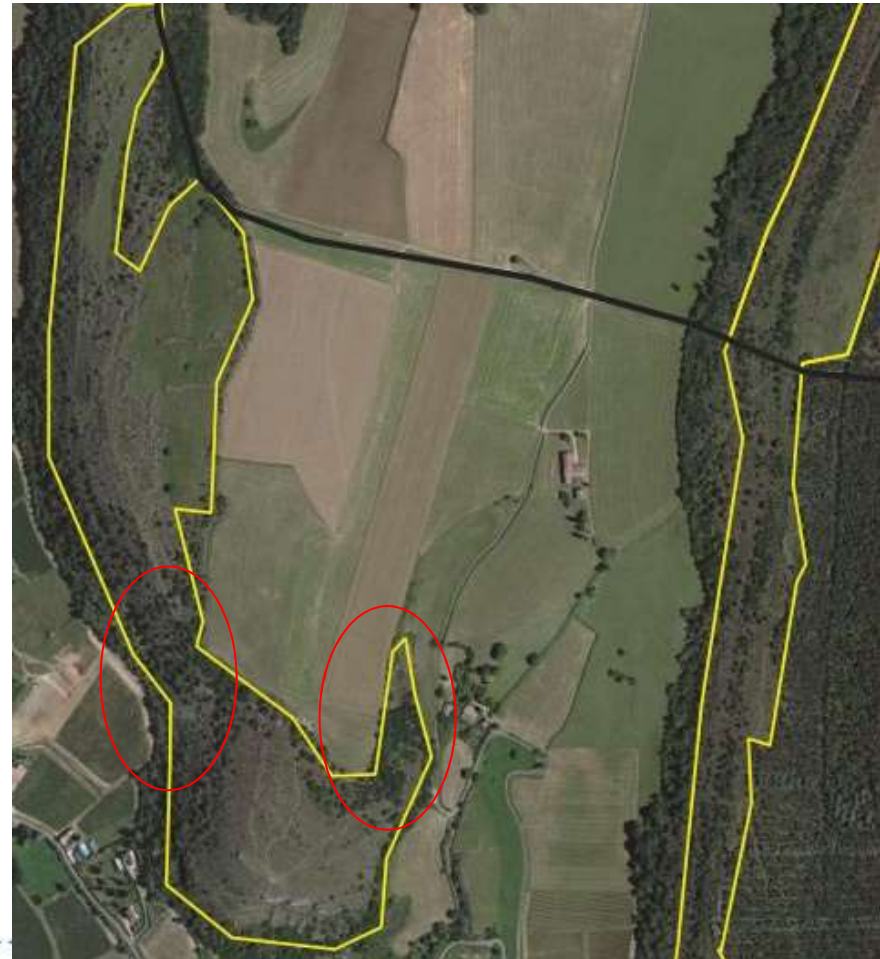
Enjeu lié à la bonne densité de pelouses calcaires du secteur avec les communes voisine

Enjeu de destruction de pelouses liées à la déprise agricole et à la mise en culture viticoles

## Evolution des pelouses calcaires de Berzé la Ville



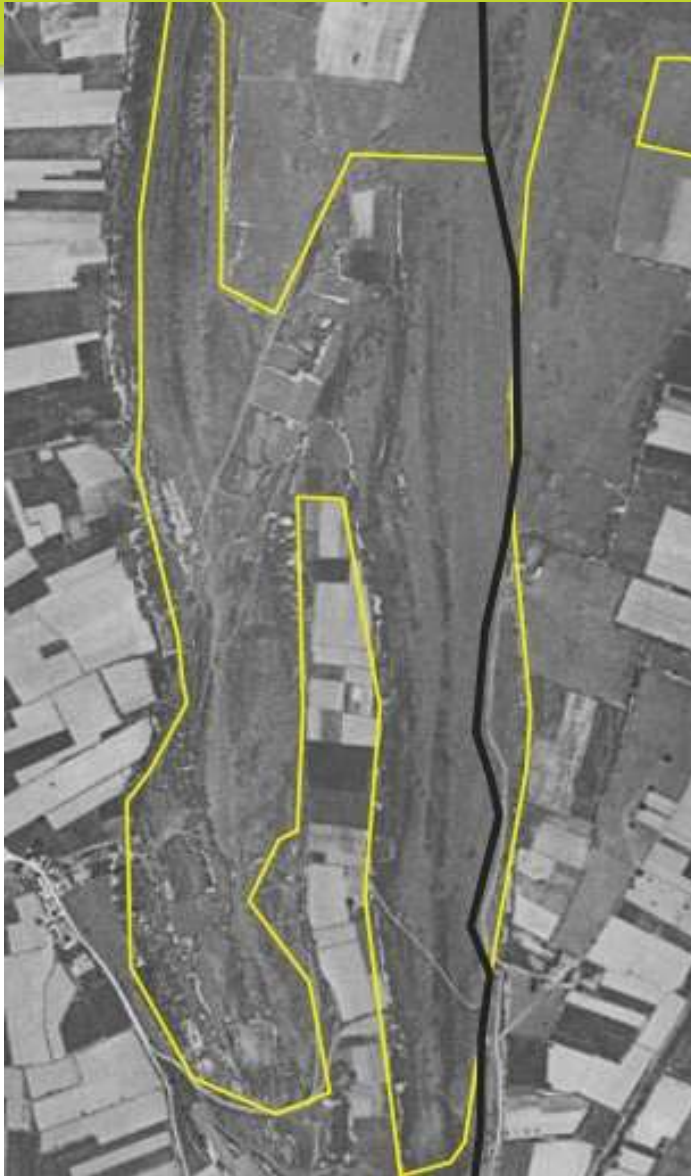
Années 1950



2018



## Evolution des pelouses calcaires de Berzé la Ville



Années 1950

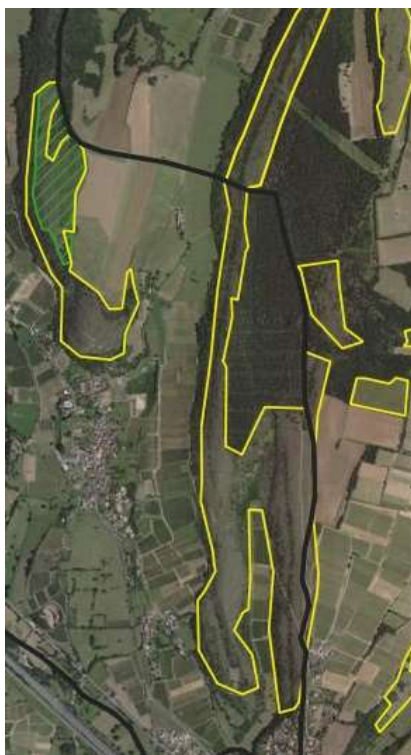


2018

## Pelouses de Berzé la Ville

**Approfondir le diagnostic si volonté d'agir sur les pelouses**

2 ou 4 grands secteurs de pelouses communales, gestion actuelle ?



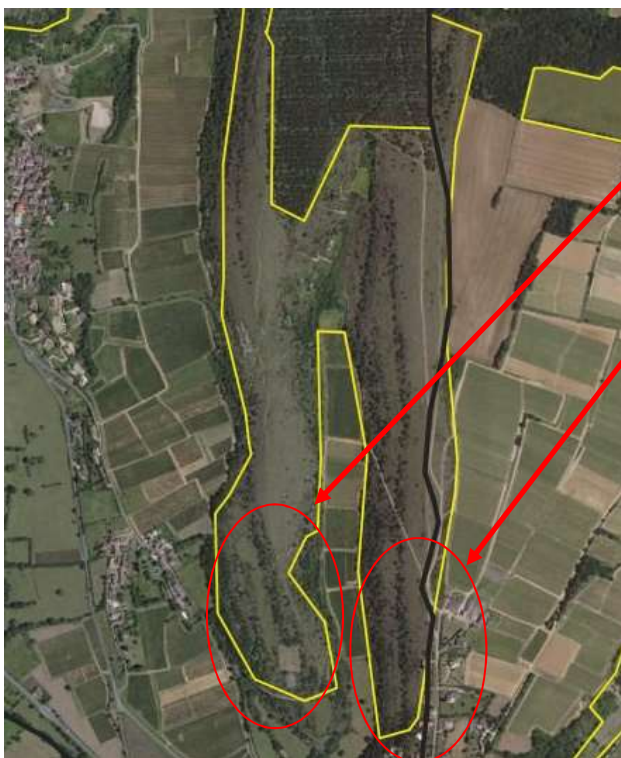
**Plus de 51 ha autour de la  
parcelle C742, C745, C839, C840,  
C1219, C1409, C1412, AC003,  
AC042, AC043, AC056, AC075 au  
Nord de Belouse**

Appartient à une vaste entité de  
pelouses de 67 ha localisée Berzé  
la Ville, Verzé et La Roche-  
Vineuse.

# Pelouses de Berzé la Ville

**Approfondir le diagnostic si volonté d'agir sur les pelouses**

2 ou 4 grands secteurs de pelouses communales, gestion actuelle ?



**Zone au sud ouest : pelouse mesophile de fauche**

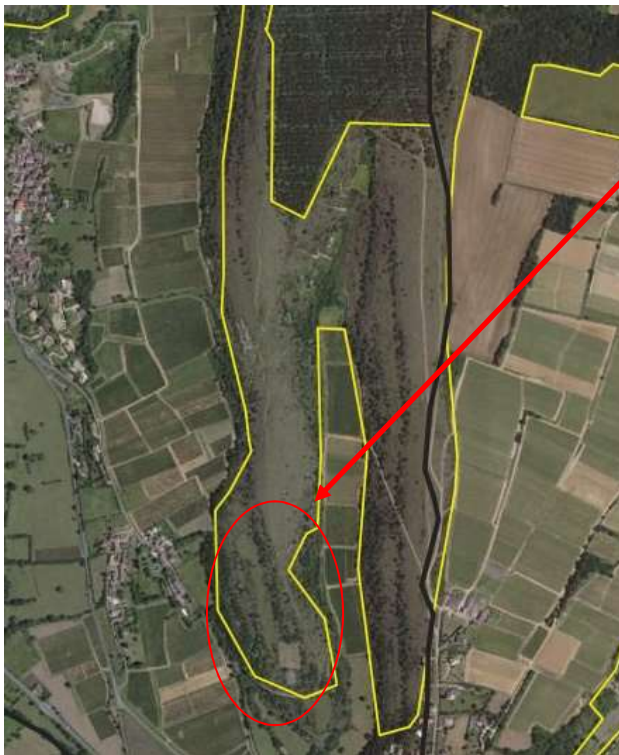
**Zone broyée à proximité de Belouse**

**Secteurs facilement pâturable et restaurable**

# Pelouses de Berzé la Ville

**Approfondir le diagnostic si volonté d'agir sur les pelouses**

2 ou 4 grands secteurs de pelouses communales, gestion actuelle ?



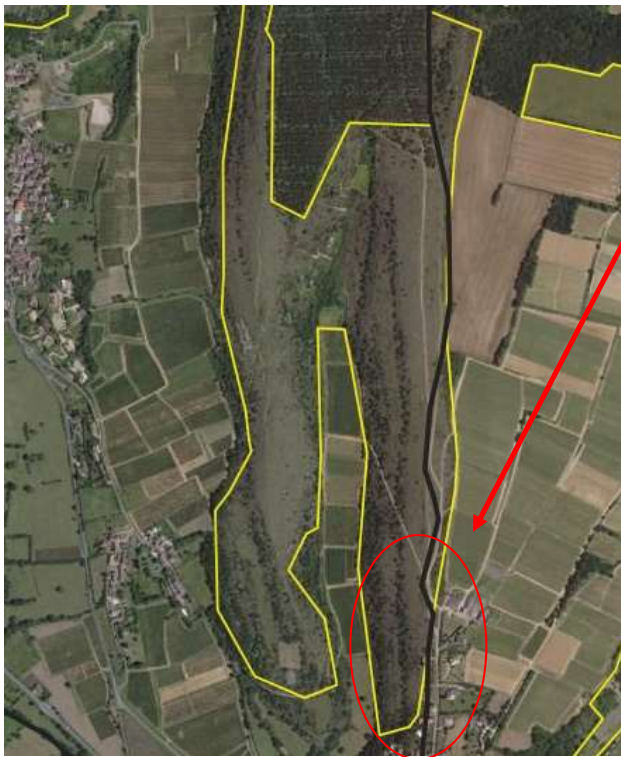
**Zone au sud ouest : pelouse  
mesophile de fauche**



# Pelouses de Berzé la Ville

**Approfondir le diagnostic si volonté d'agir sur les pelouses**

2 ou 4 grands secteurs de pelouses communales, gestion actuelle ?



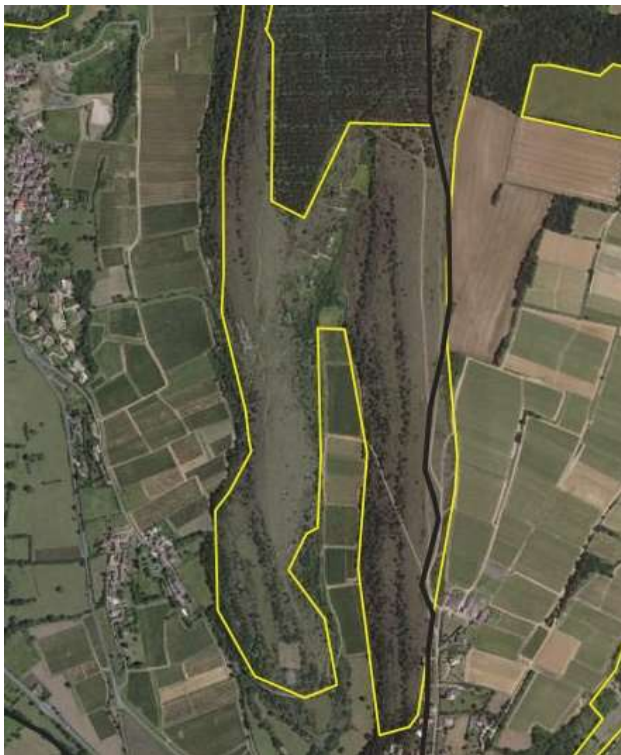
**Zone broyée à proximité de Belouse**



# Pelouses de Berzé la Ville

**Approfondir le diagnostic si volonté d'agir sur les pelouses**

2 ou 4 grands secteurs de pelouses communales, gestion actuelle ?



**Secteurs facilement pâturable et restaurable**



# Pelouses de Berzé la Ville

**Approfondir le diagnostic si volonté d'agir sur les pelouses**

2 ou 4 grands secteurs de pelouses communales, gestion actuelle ?



Zone nord embroussaillée

# Pelouses de Berzé la Ville

**Approfondir le diagnostic si volonté d'agir sur les pelouses**

2 ou 4 grands secteurs de pelouses communales, gestion actuelle ?



**Au niveau de la Roche Coche et au Nord :  
parcelles B222 et B223**

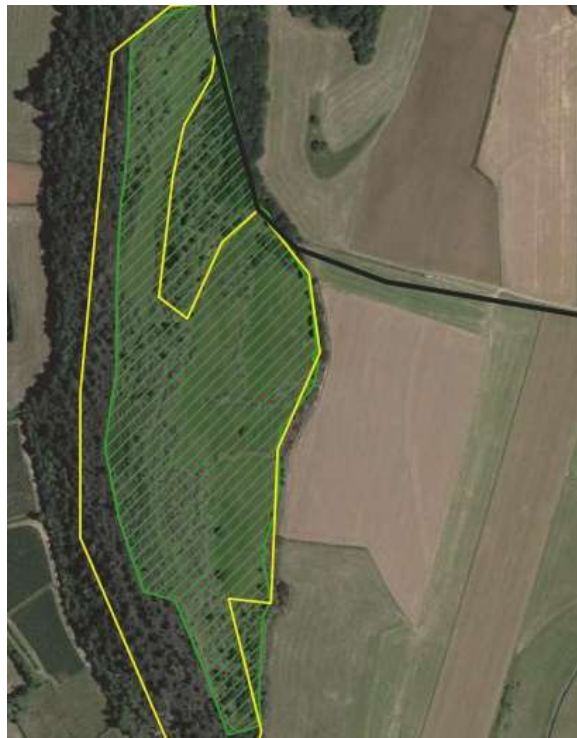
Plus de 20 ha en partie embroussaillés



# Pelouses de Berzé la Ville

**Approfondir le diagnostic si volonté d'agir sur les pelouses**

2 ou 4 grands secteurs de pelouses communales, gestion actuelle ?



## **Au Nord de la Roche Coche**

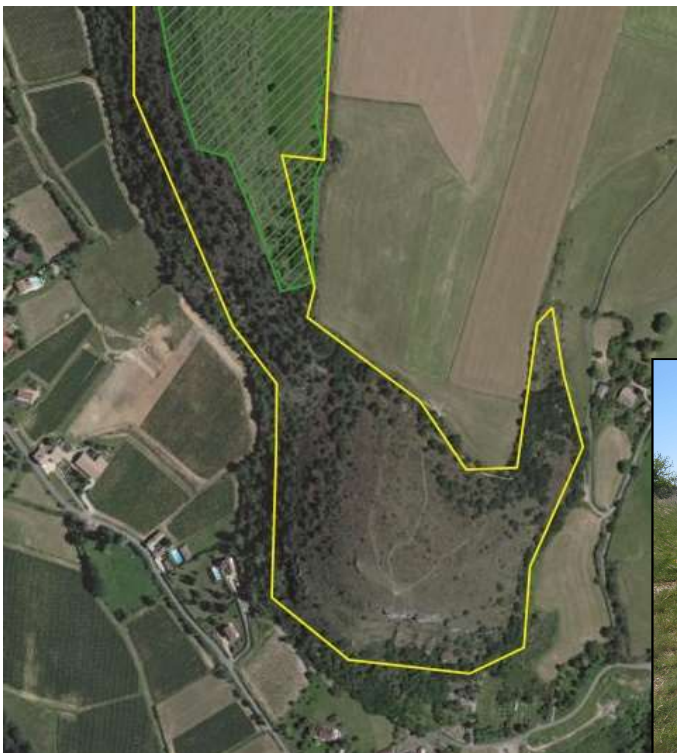
Pelouse déclarée à la politique agricole commune avec pâturage de fin de saison et fauche sur la partie est



# Pelouses de Berzé la Ville

**Approfondir le diagnostic si volonté d'agir sur les pelouses**

2 ou 4 grands secteurs de pelouses communales, gestion actuelle ?



**Au niveau de la Roche Coche**

Milieux pelousaires bien fermés par endroit  
4,68 ha très ouverts



# Le patrimoine floristique et faunistique

**Approfondir le diagnostic si volonté d'agir sur les pelouses**



Minuartie rostre, *Minuartia rostrata*

**Au niveau de la Roche Coche**

Milieus pelousaires bien fermés par endroit  
4,68 ha très ouverts

# Le patrimoine floristique et faunistique

**Approfondir le diagnostic si volonté d'agir sur les pelouses**



Le Silène d'Italie, *Silena italica*

**Au niveau de la Roche Coche**

Milieus pelousaires bien fermés par endroit  
4,68 ha très ouverts



Le Micrope dressé, *Bombycilea erecta*

# Le patrimoine floristique et faunistique

Approfondir le diagnostic si volonté d'agir sur les pelouses



Orchis brûlé  
*Neotinea ustulata*



Ophrys abeille  
*Ophrys apifera*



Orchis homme-pendu  
*Orchis anthropophora*



## 4 – Gestion des pelouses

## Gestion des pelouses

### Des mesures de restauration pour les pelouses embroussaillées

Objectifs :

- Enrayer la dynamique progressive de la végétation
- Favoriser la connectivité des pelouses entre des secteurs fragmentés
- Optimiser une gestion agricole de ces espaces

Mesures : travaux mécaniques de débroussaillage, broyage et/ou abattage de la végétation ligneuses

- Obligatoirement suivi de mesures d'entretien



# Gestion des pelouses

## Des mesures d'entretien des pelouses

Objectifs :

- Assurer de manière pérenne le maintien ces milieux, via une valorisation agricole
  - Limiter la dynamique progressive de la végétation (consommation de ligneux)
  - Maintenir la présence et ou le retour d'une strate herbacée
- 
- Mesures : travaux de fauche ou de pâturage suivant les secteurs





## Pistes d'actions

### **Assistance technique du Conservatoire d'espaces naturels dans le cadre du programme**

A la demande d'un propriétaire ou gestionnaire

Visite de terrain

Note technique, comprenant : description succincte du milieu, les périmètres d'inventaire ou de protection existant, les espèces végétales et animales patrimoniales, la gestion actuelle, les menaces pesant sur le site et des préconisations de gestion

Temps d'accompagnement limité un jour

Avantage

Permet de déterminer l'intérêt des milieux et de réorienter vers d'autres pistes



**Merci de votre attention**

Crédit photo : Aurélien Poirel, Guillaume Doucet