



DOSSIER DE PRESSE

Pose de la 1^{ère} pierre de la Résidence Autonomie « Le Hameau d'Amélie »

Wittelsheim - 1^{er} décembre 2021



Habitats de Haute-Alsace

Depuis 1927, Habitats de Haute-Alsace, Office Public de l'Habitat de la Collectivité européenne d'Alsace, assure un rôle essentiel: offrir un habitat abordable et de qualité aux personnes disposant de ressources modestes.



Gestionnaire de près de 10 000 logements, Habitats de Haute-Alsace développe des formes d'habitats répondant aux attentes des collectivités locales et de la population : locatif, accession à la propriété, résidences Séniors, ...
Opérateur global de l'habitat, l'Office est présent dans 110 communes du Sud-Alsace et loge près de 19 000 personnes.

Depuis 2017, Habitats de Haute-Alsace est certifié Qualibail par l'Afnor pour la qualité de service de l'ensemble de ces activités.



Habitats
de Haute-Alsace

Membre de



RHENALIA

Le réseau APA

L'histoire du Réseau APA commence en 1947 par la volonté et la coopération d'un industriel Bernard THIERRY-MIEG et d'une assistante sociale Violette SCHOEN.

Ensemble, ils créent « l'Aide aux Vieux » pour apporter un soutien moral et matériel aux personnes âgées du Haut-Rhin. Au fil des années, le Réseau APA s'est imposé comme un acteur majeur de l'Économie Sociale et Solidaire, sur son territoire historique mais également sur de nombreuses autres régions françaises.

Acteur associatif, le Réseau APA intervient dans les champs social, médico-social et sanitaire ; dans une logique de parcours de santé et d'intérêt général au service de l'ensemble de la population, sans discrimination liée au lieu d'habitation, aux revenus ou à la culture des bénéficiaires.

En partenariat avec les pouvoirs publics et les collectivités locales et territoriales, des entreprises et des centres de recherches, et acteurs de la Tech', les 7000 salariés et bénévoles du Réseau APA sont très attentifs aux évolutions des besoins de la population et innovent en permanence pour un service de qualité.



membre du
réseau apa

Une Résidence Autonomie pour vieillir ...bien entouré

Après plusieurs années consacrées à l'élaboration du projet, la 1^{ère} pierre de la Résidence Autonomie Le Hameau d'Amélie vient d'être posée à Wittelsheim ! Souhaitant proposer une solution locale adaptée aux personnes âgées de la commune et des environs, la commune a retenu Habitats de Haute-Alsace, bailleur social de la Collectivité européenne d'Alsace et Apalib, association spécialisée dans l'accompagnement des séniors pour porter ce projet.

La nouvelle Résidence Autonomie devrait accueillir ses premiers résidents-locataires début 2023.

Située à proximité immédiate du centre-ville, la résidence sera composée de 35 logements (25 F2 et 10 F3). Chaque logement bénéficiera d'un accès extérieur (terrasse ou balcon), d'une cuisine et d'une salle de bains entièrement équipées et adaptées aux besoins des personnes âgées en perte de mobilité. Le projet comprend également la construction d'une salle de restauration, d'une cuisine commune, d'une bibliothèque et d'une salle de réunion.

Enfin, d'un point de l'orientation bioclimatique, le bâtiment a été conçu avec plusieurs ailes reliées par des couloirs afin que chaque logement soit orienté Est, Ouest ou Sud.

En tant que maître d'ouvrage, Habitats de Haute-Alsace sera le propriétaire de la Résidence, tandis qu'Apalib en assurera la gestion au quotidien. Trois autres Résidences Autonomie fonctionnent sur ce même principe à Illfurth et Colmar et un autre projet similaire verra le jour à Ottmarsheim fin 2023.

Le principe d'une Résidence Autonomie

A mi-chemin entre le domicile et la maison médicalisée, la Résidence Autonomie propose aux séniors un lieu et un cadre de vie sécurisants, adaptés à leurs besoins, dotés de services (restaurant, bibliothèque, salon de coiffure, lingerie...), tout en favorisant un réseau de relations internes et externes, notamment grâce à la mise en place de nombreuses activités de loisirs organisées par une gérante-animatrice et des bénévoles (gymnastique, billard, bricolage, peinture, chant...).

La gérante-animatrice est responsable de chaque résidence, et en assure le bon fonctionnement au quotidien.

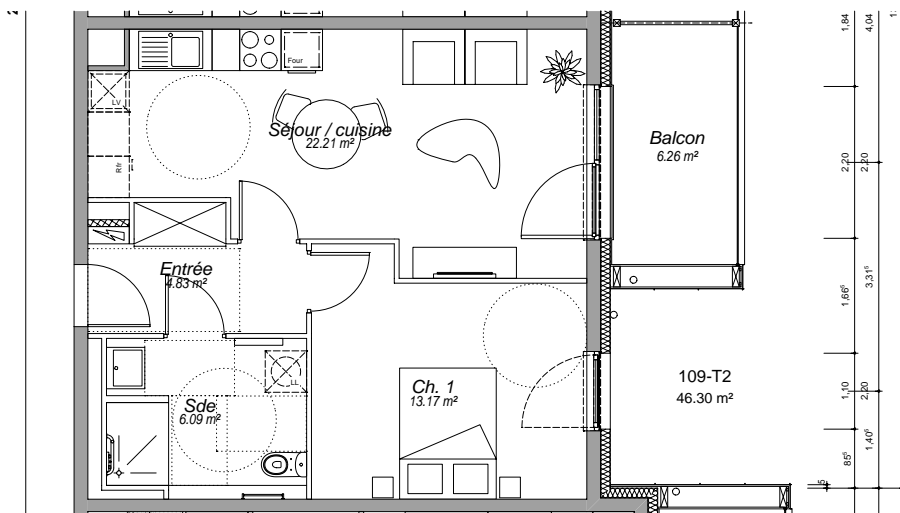
Les résidents sont indépendants et peuvent faire venir leurs amis, leur famille ou leur professionnels de santé en fonction du besoin.

Maître d'oeuvre : cabinet AEA



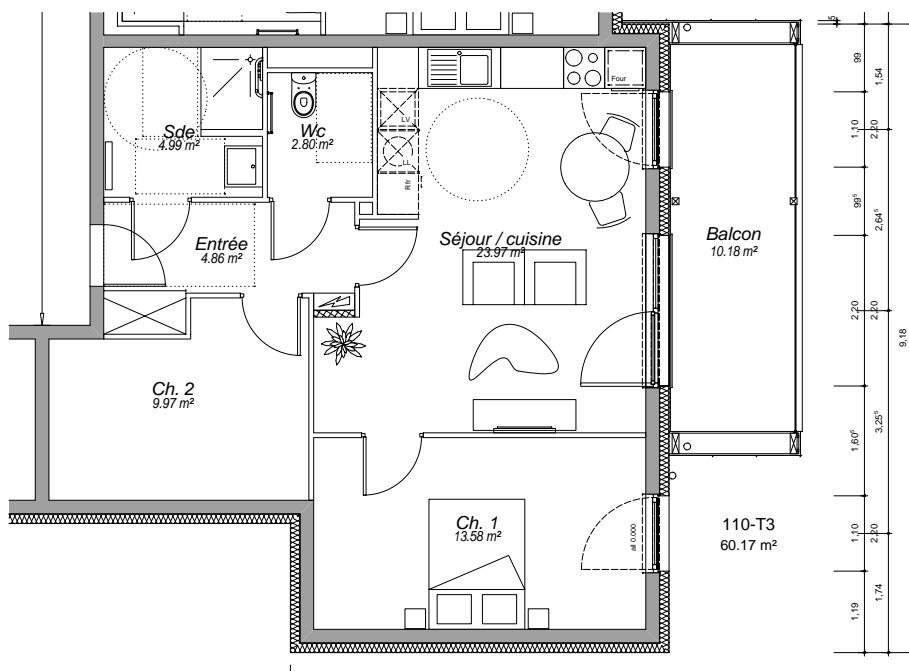
LES LOGEMENTS

Plan type d'un T2 – 47 m²



Tous les logements seront équipés d'un système de télé-assistance que les résidents pourront actionner par pression d'un bouton. Le système permettra également de détecter une chute lourde et de donner l'alerte automatiquement.

Plan type d'un T3 – 61 m²



L'IMPLANTATION



Résidence Autonomie
« Le Hameau d'Amélie »
35 logements



Un projet de 24 logements en accession abordable à la propriété sera également proposé sur la même emprise foncière, en partenariat avec Pierres & Territoires. La commercialisation débutera au 1er trimestre 2022 pour un démarrage des travaux au printemps/été 2022.

Plan de financement de l'opération

• Emprunts divers	3 470 000 €
• Emprunts CARSAT	780 000 €
• Fonds propres HHA	650 000 €

Coût total de l'opération **4 900 000 €**
soit 140 000 €/logement





Habitats
de Haute-Alsace

Habitats de Haute-Alsace

Office Public de l'Habitat de la
Collectivité européenne d'Alsace
73 rue de Morat
68001 Colmar Cedex
Tél. : 03 89 22 93 00
www.hha.fr



Réseau APA

75, allée Gluck - BP 2147
68060 Mulhouse Cedex
Tél. : 03 89 32 78 78
www.reseau-apa.fr



Mairie de Wittelsheim

2 Rue d'Ensisheim
68310 Wittelsheim
03 89 57 77 47
<https://mairie-wittelsheim.fr/>

CONTACTS PRESSE

Sandrine CARAPINHA
Responsable communication Mairie de Wittelsheim
03 89 57 88 20
sandrine.carapinha@mairie-wittelsheim.fr

Gala MOERLEN
Responsable communication Habitats de Haute-Alsace
03 89 22 93 14 / 06 85 32 39 89
gala.moerlen@hha.fr

Hélène HIRLEMANN
Responsable relations presse Réseau APA
06 14 84 38 03
hhirlemann@apa.asso.fr

